

令和2年医療施設静態調査【診療所票】 集計結果

令和2年10月1日時点で北区内にある歯科を除く一般診療所のうち、休診中等を除く263施設が対象。調査期間は令和2年9月の1か月間。

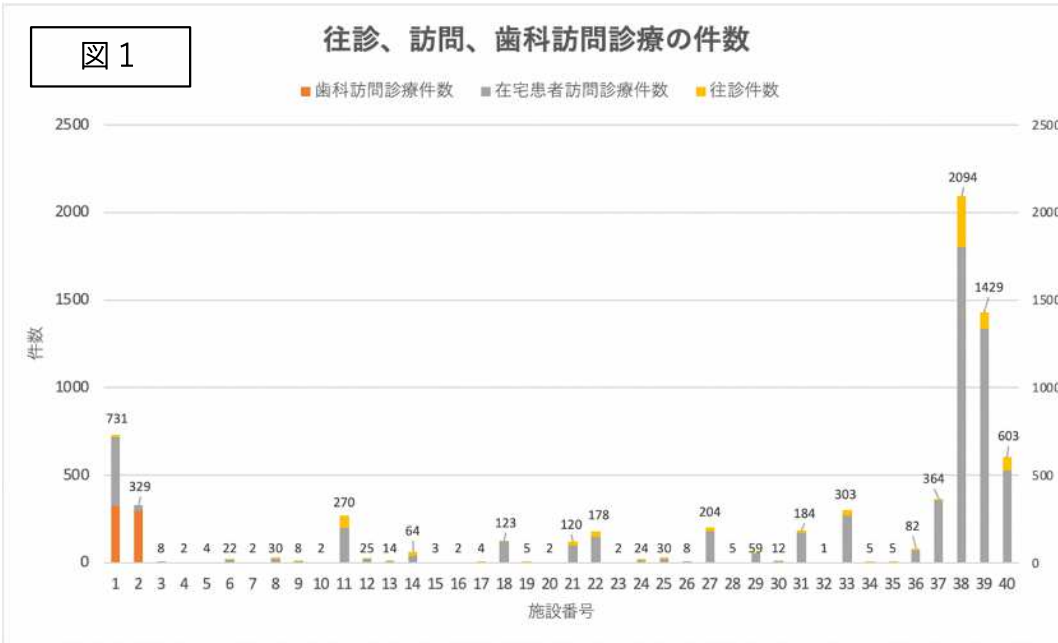
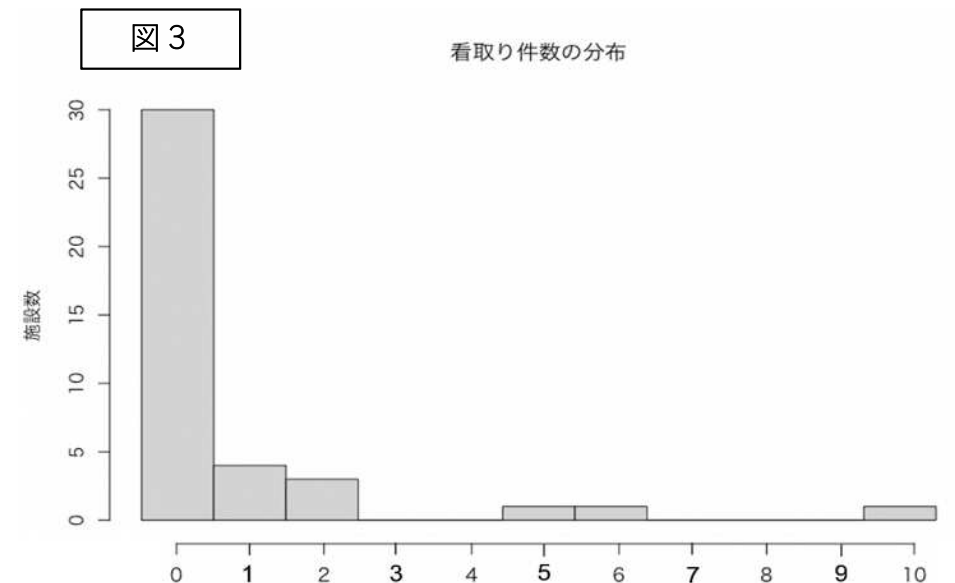
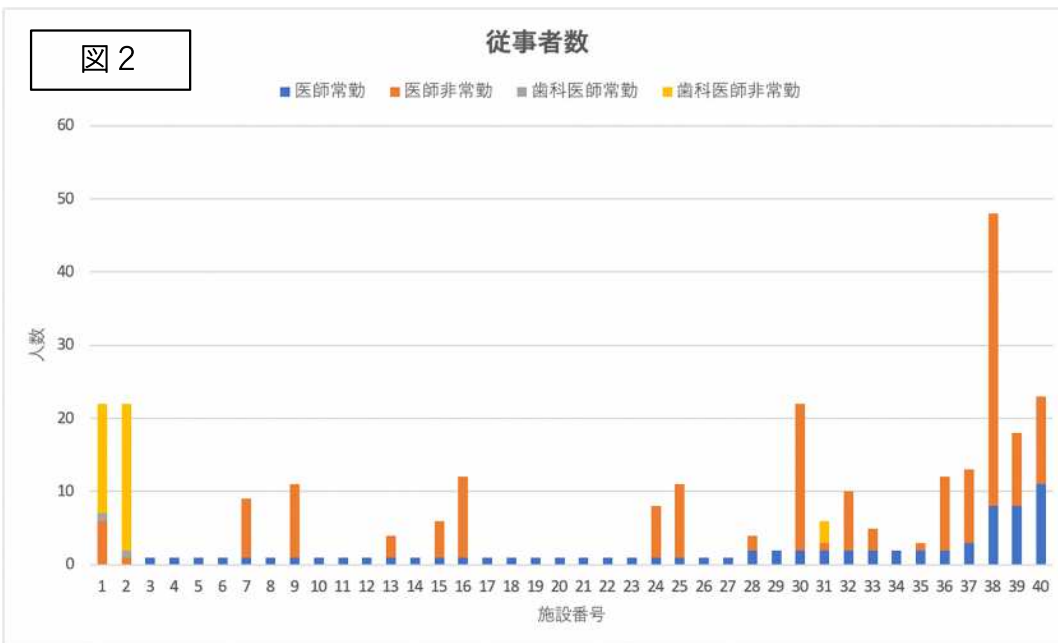


図1：訪問診療を行った40の施設の9月1か月の訪問診療件数は、中央値17件、最大値1806件、合計5979件。往診件数に関しては中央値3件、最大値288件、合計872件。

* 施設番号1および2は主に歯科訪問診療を担う診療所

図2：図1と同施設の医師数（常勤換算）。

図3：訪問診療を行った40の診療所における在宅看取り件数の分布。30施設は看取りがなく、1ヶ月の最大看取り件数は10件。



令和2年医療施設静態調査【病院票】 集計結果

対象：北区内にある療養病床と一般病床を持つ17病院

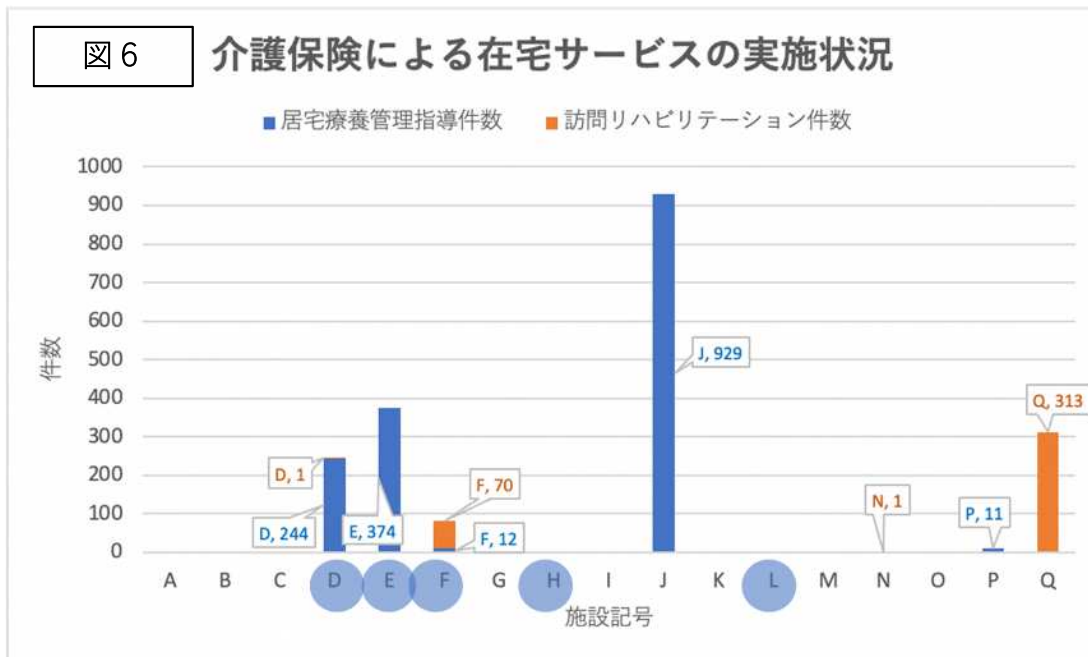
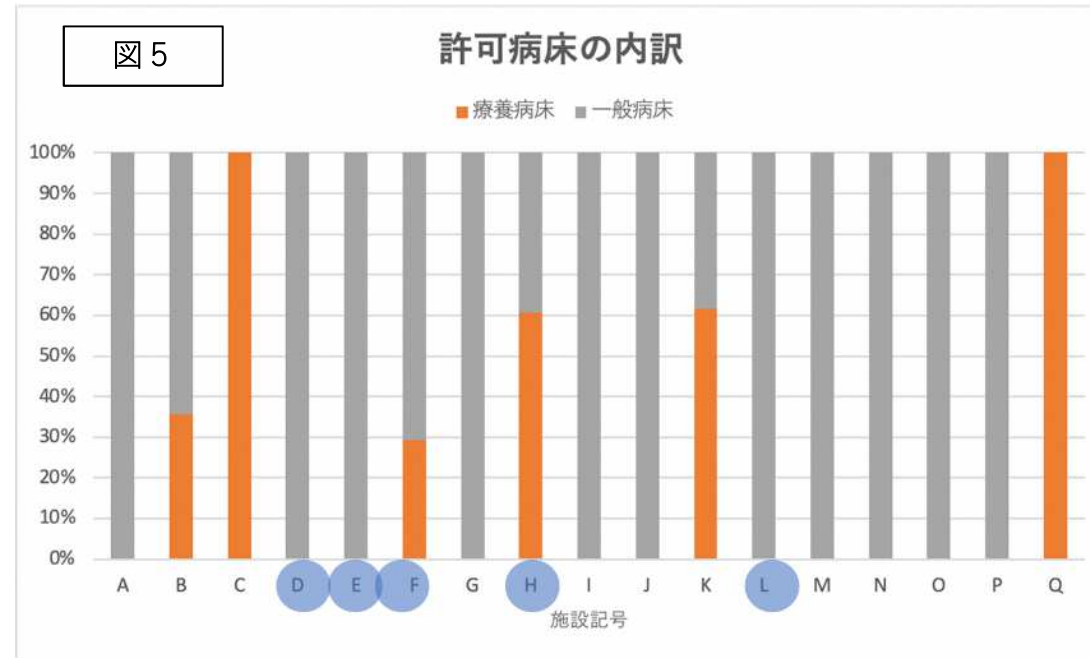
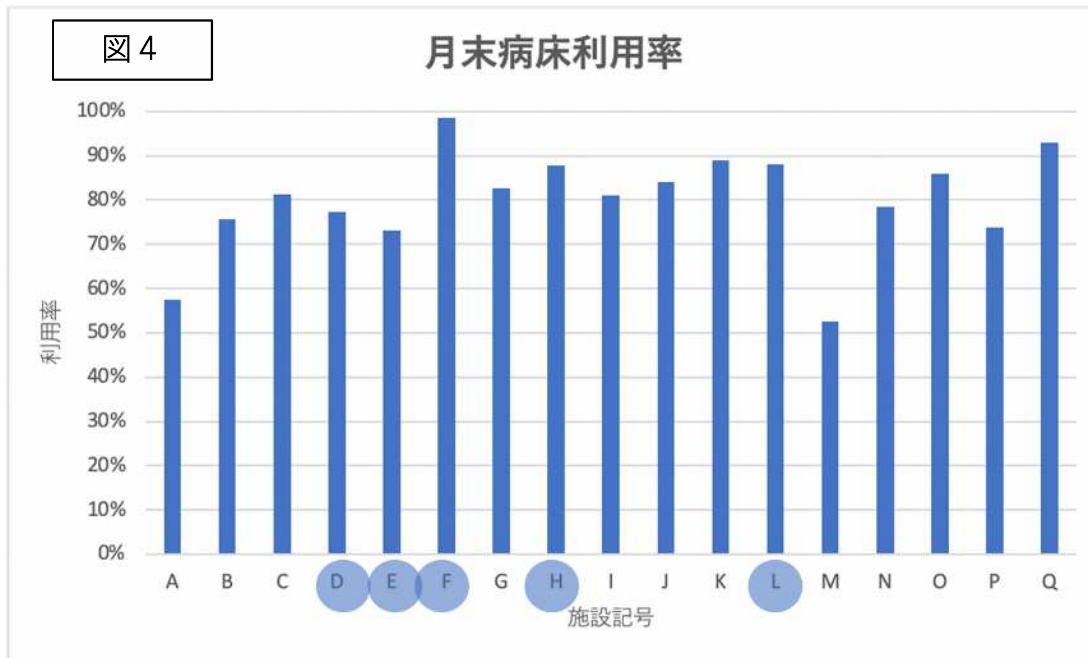


図4：月末病床利用率の平均は80%。

※月末病床利用率 = 9月末時点での在院患者数/許可病床数の合計

図5：許可病床の内訳

図6：介護保険による在宅サービスを行っている病院は9施設。うち、居宅療養管理指導と訪問リハビリテーションの件数。

● 築年数30年以上の病院

令和2年医療施設静態調査【病院票】 集計結果

図7

在宅医療サービスの実施状況



医療保険等による在宅サービス(往診、在宅患者訪問診療、歯科訪問診療、救急搬送診療、在宅患者訪問看護・指導、在宅患者訪問リハビリテーション指導管理、訪問看護ステーションへの指示書の交付、在宅看取りのいずれか)を行っている病院は、12施設。

図7：令和2年9月の一月における往診と訪問診療の件数を示す。病院が行った往診件数の合計は536件、訪問診療件数の合計は2011件。

図8

在宅看取り件数

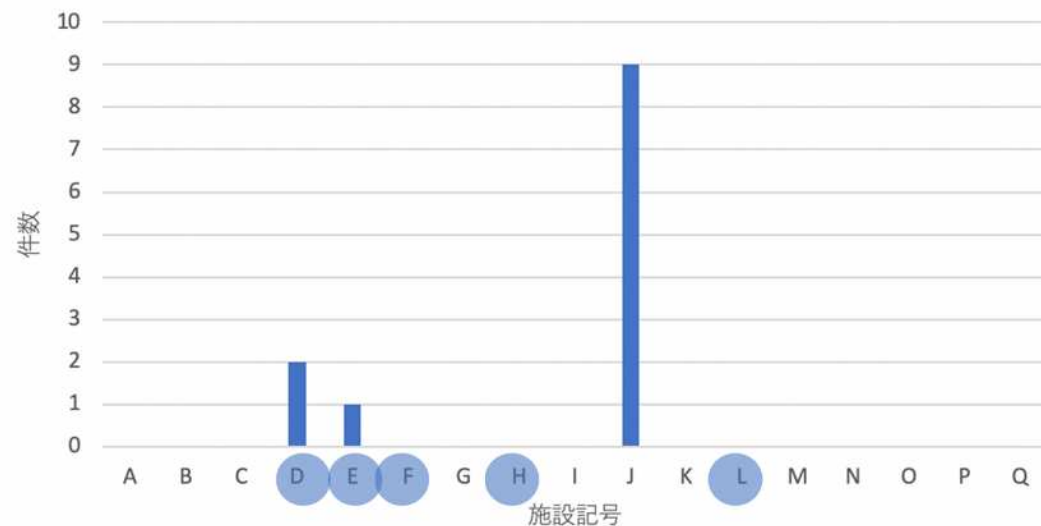


図8：9月中に在宅での看取りがあった医療機関は3施設で、件数は、最多は9件(J)。

● 築年数30年以上の病院