



东京都北区洪水防灾地图

~隅田川 / 新河岸川 / 神田川泛滥时~

(外水和内水泛滥)

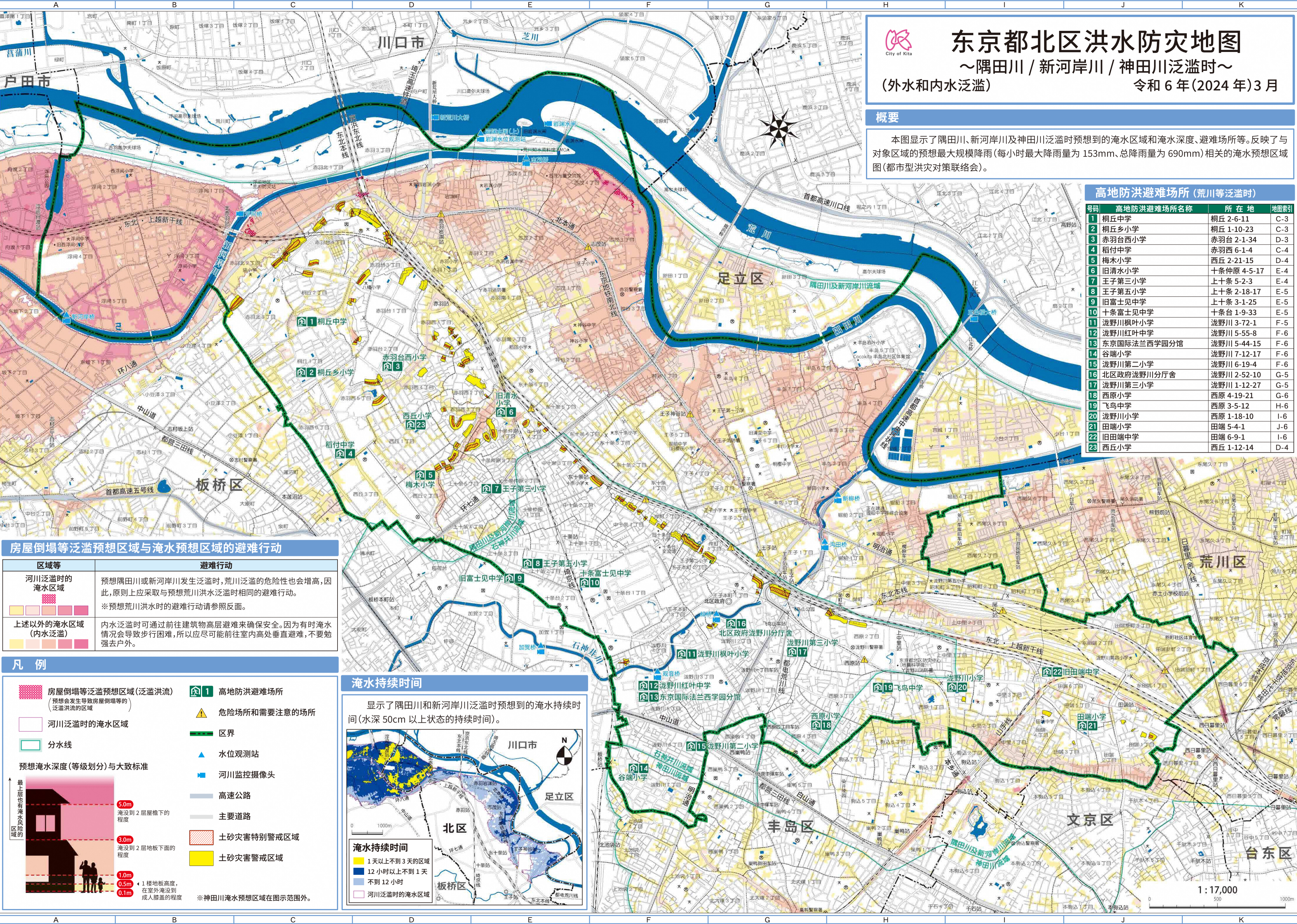
令和6年(2024年)3月

概要

本图显示了隅田川、新河岸川及神田川泛滥时预想到的淹水区域和淹水深度、避难场所等。反映了与对象区域的预想最大规模降雨(每小时最大降雨量为153mm、总降雨量为690mm)相关的淹水预想区域图(都市型洪水对策联络会)。

高地防洪避难场所(荒川等泛滥时)

号码	高地防洪避难场所名称	所在地	地图索引
1	桐丘中学	桐丘 2-6-11	C-3
2	桐丘乡小学	桐丘 1-10-23	C-3
3	赤羽台西小学	赤羽台 2-1-34	D-3
4	稻付中学	赤羽西 6-1-4	C-4
5	梅木小学	西丘 2-21-15	D-4
6	旧清水小学	十条仲原 4-5-17	E-4
7	王子第三小学	上十条 5-2-3	E-4
8	王子第五小学	上十条 2-18-17	E-5
9	旧富士见中学	上十条 3-1-25	E-5
10	十条富士见中学	十条台 1-9-33	E-5
11	流野川枫叶小学	流野川 3-72-1	F-5
12	流野川红叶中学	流野川 5-55-8	F-6
13	东京国际法兰西学园分馆	流野川 5-44-15	F-6
14	谷端小学	流野川 7-12-17	F-6
15	流野川第二小学	流野川 6-19-4	F-6
16	北区政府流野川分厅舍	流野川 2-52-10	G-5
17	流野川第三小学	流野川 1-12-27	G-5
18	西原小学	西原 4-19-21	G-6
19	飞鸟中学	西原 3-5-12	H-6
20	流野川小学	西原 1-18-10	I-6
21	田端小学	田端 5-4-1	J-6
22	旧田端中学	田端 6-9-1	I-6
23	西丘小学	西丘 1-12-14	D-4



房屋倒塌等泛滥预想区域与淹水预想区域的避难行动

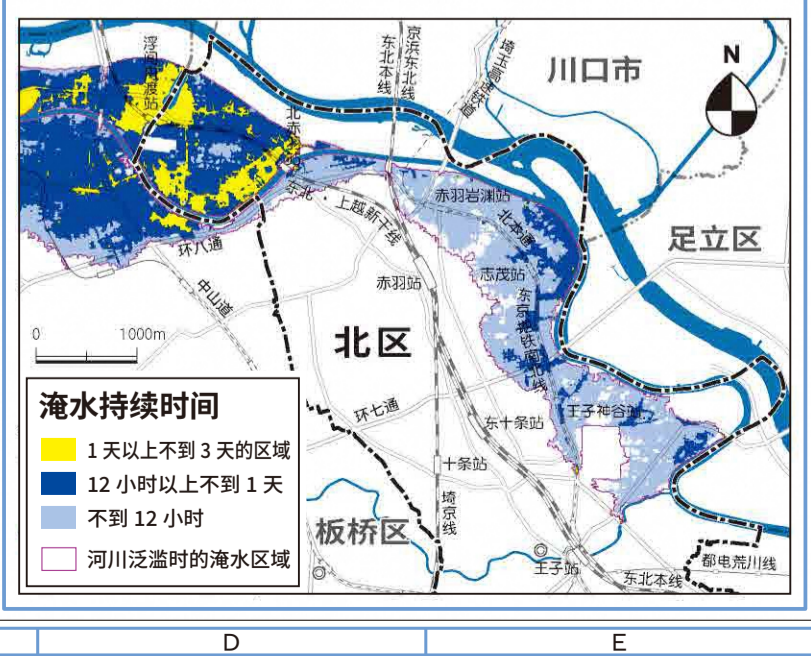
区域等	避难行动
河川泛滥时的淹水区域	预想隅田川或新河岸川发生泛滥时,荒川泛滥的危险性也会增高,因此,原则上应采取与预想荒川洪水泛滥时相同的避难行动。 ※预想荒川洪水时的避难行动请参照反面。
上述以外的淹水区域(内水泛滥)	内水泛滥时可前往建筑物高层避难来确保安全。因为有时淹水情况会导致步行困难,所以应尽可能前往室内高处垂直避难,不要勉强去户外。

凡例

- 房屋倒塌等泛滥预想区域(泛滥洪流)
(预想会发生导致房屋倒塌等的泛滥洪流的区域)
- 河川泛滥时的淹水区域
- 分水线
- 预想淹水深度(等级划分)与大致标准
- 5.0m 淹没到2层屋檐下的程度
- 3.0m 淹没到2层地板下面的程度
- 1.0m 1楼地板高度,在室外淹没到成人膝盖的程度
- 0.5m
- 0.1m
- 高地防洪避难场所
- 危险场所和需要注意的场所
- 区界
- 水位观测站
- 河川监控摄像头
- 高速公路
- 主要道路
- 土砂灾害特别警戒区域
- 土砂灾害警戒区域
- ※神田川淹水预想区域在图示范围外。

淹水持续时间

显示了隅田川和新河岸川泛滥时预想到的淹水持续时间(水深50cm以上状态的持续时间)。



1:17,000

本地图是对国土院院长批准利用基础地理信息编辑、加工并创建的地图的二次利用。