

東京都北区洪水ハザードマップ

～隅田川・新河岸川・神田川が氾濫した場合～
(外水及び内水氾濫)

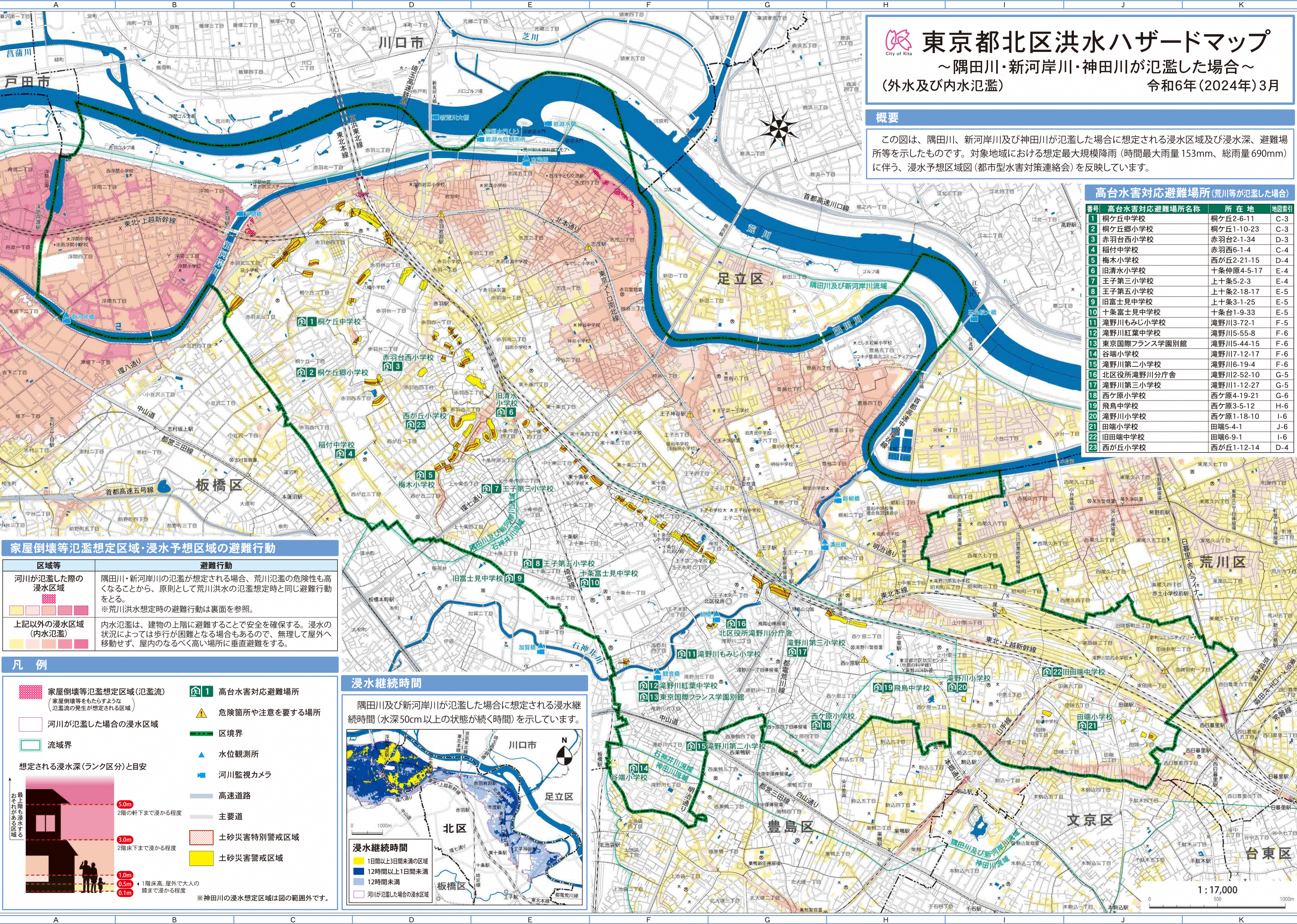
令和6年(2024年)3月

概要

この図は、隅田川、新河岸川及び神田川が氾濫した場合に想定される浸水区域及び浸水深、避難場所等を示したものです。対象地域における想定最大規模降雨(時間最大雨量153mm、総雨量690mm)に伴う、浸水予想区域図(都市型水害対策連絡会)を反映しています。

高台水害対応避難場所(荒川等が氾濫した場合)

番号	高台水害対応避難場所名称	所在地	地図索引
1	桐ヶ丘中学校	桐ヶ丘2-6-11	C-3
2	桐ヶ丘郷小学校	桐ヶ丘1-10-23	C-3
3	赤羽台西小学校	赤羽台2-1-34	D-3
4	稲付中学校	赤羽西6-1-4	C-4
5	梅木小学校	赤が丘2-21-15	D-4
6	旧清水小学校	十条仲原4-5-17	E-4
7	王子第三小学校	上十条5-2-3	E-4
8	王子第五小学校	上十条2-18-17	E-5
9	旧富士見中学校	上十条3-1-25	E-5
10	十条富士見中学校	十条台1-9-33	E-5
11	滝野川もみじ小学校	滝野川3-72-1	F-5
12	滝野川紅葉中学校	滝野川5-55-8	F-6
13	東京国際フランス学園別館	滝野川5-44-15	F-6
14	谷端小学校	滝野川7-12-17	F-6
15	滝野川第二小学校	滝野川6-19-4	F-6
16	北区役所滝野川分庁舎	滝野川2-52-10	G-5
17	滝野川第三小学校	滝野川1-12-27	G-5
18	西ヶ原小学校	西ヶ原4-19-21	G-6
19	飛鳥中学校	西ヶ原3-5-12	H-6
20	滝野川小学校	西ヶ原1-18-10	I-6
21	田端小学校	田端5-4-1	J-6
22	旧田端中学校	田端6-9-1	I-6
23	西が丘小学校	西が丘1-12-14	D-4



家屋倒壊等氾濫想定区域・浸水予想区域の避難行動

区域等	避難行動
河川が氾濫した際の浸水区域	隅田川・新河岸川の氾濫が想定される場合、荒川氾濫の危険性も高くなることから、原則として荒川洪水の氾濫想定時と同じ避難行動をとる。 ※荒川洪水想定時の避難行動は裏面を参照。
上記以外の浸水区域(内水氾濫)	内水氾濫は、建物の上階に避難することで安全を確保する。浸水の状況によっては歩行が困難となる場合もあるので、無理して屋外へ移動せず、屋内のなるべく高い場所に垂直避難をする。

凡例

- 家屋倒壊等氾濫想定区域(氾濫流)
- 河川が氾濫した場合の浸水区域
- 流域界
- 高台水害対応避難場所
- 危険箇所や注意を要する場所
- 区境界
- 水位観測所
- 河川監視カメラ
- 高速道路
- 主要道
- 土砂災害特別警戒区域
- 土砂災害警戒区域

想定される浸水深(ランク区分)と目安

- 5.0m: 2階の軒下まで浸かる程度
- 3.0m: 2階床下まで浸かる程度
- 1.0m: 1階床高、屋外で大人の膝まで浸かる程度
- 0.5m: 1階床高、屋外で大人の膝まで浸かる程度
- 0.1m: 1階床高、屋外で大人の膝まで浸かる程度

※神田川の浸水想定区域は図の範囲外です。

浸水継続時間

隅田川及び新河岸川が氾濫した場合に想定される浸水継続時間(水深50cm以上の状態が続く時間)を示しています。

浸水継続時間

- 1日間以上3日間未満の区域
- 12時間以上1日間未満
- 12時間未満
- 河川が氾濫した場合の浸水区域

1:17,000