

高潮ハザードマップ

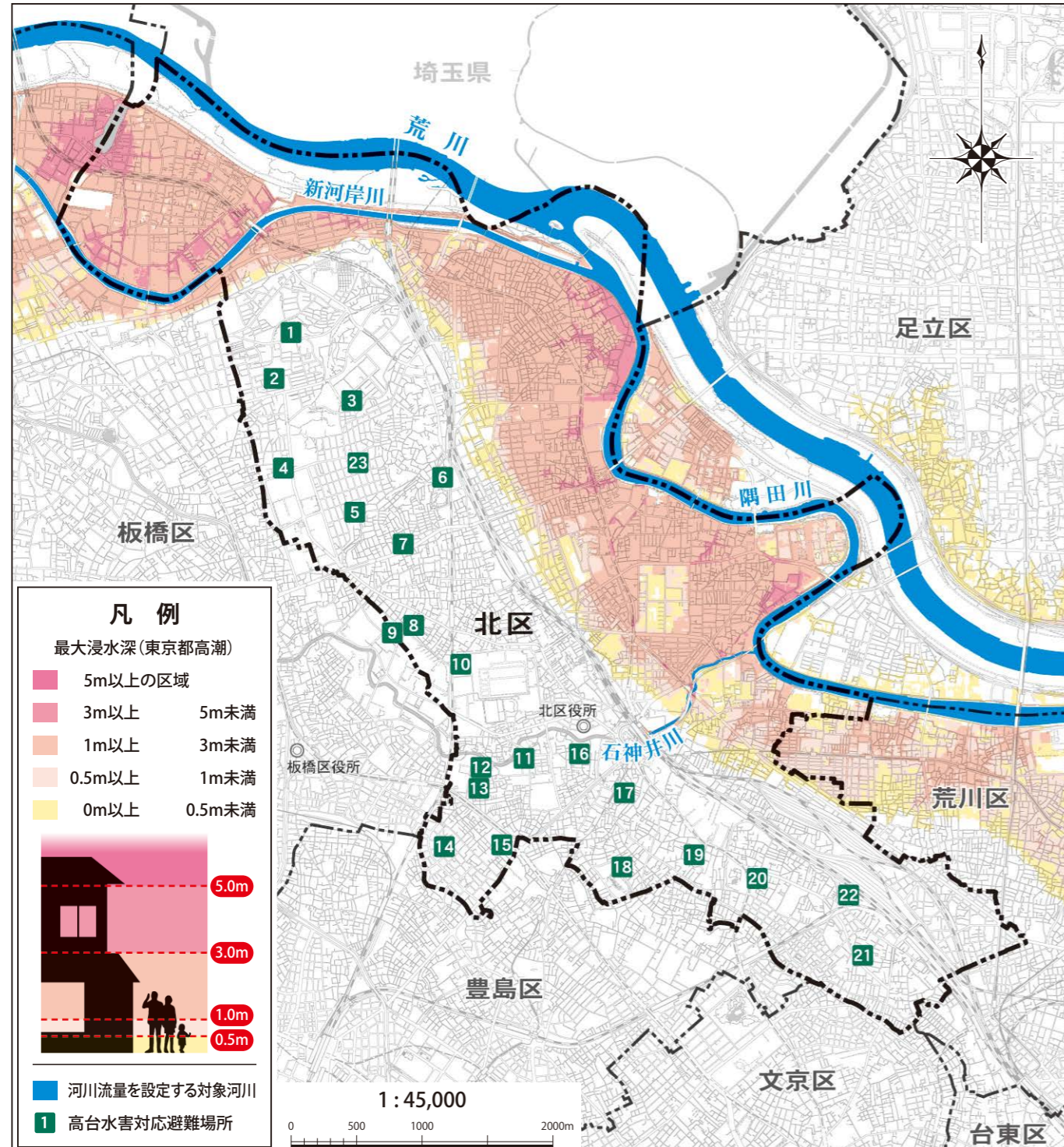
この図は、東京湾沿岸（東京都区間）における高潮の影響により河川が氾濫した場合に、想定される浸水区域及び浸水深、浸水継続時間、避難場所等を示したものです。水防法により定められた想定最大規模の高潮に伴う、高潮浸水想定区域図（東京都）を反映しています。

※高潮発生の要因は5ページ参照。

浸水想定区域の避難行動

区域等	避難行動
全ての浸水想定区域共通	高潮が想定される大型台風の接近の場合、荒川氾濫の危険性も高くなることから、原則として荒川洪水の氾濫想定時と同じ避難行動をとる。 ※荒川洪水想定時の避難行動は8ページ参照。

高潮ハザードマップ（浸水深）



高台水害対応避難場所

番号	施設名	所在地	番号	施設名	所在地
1	桐ヶ丘中学校	桐ヶ丘2-6-11	13	東京国際フランス学園別館	滝野川5-44-15
2	桐ヶ丘郷小学校	桐ヶ丘1-10-23	14	谷端小学校	滝野川7-12-17
3	赤羽台西小学校	赤羽台2-1-34	15	滝野川第二小学校	滝野川6-19-4
4	稲付中学校	赤羽西6-1-4	16	北区役所滝野川分庁舎	滝野川2-52-10
5	梅木小学校	西が丘2-21-15	17	滝野川第三小学校	滝野川11-12-27
6	旧清水小学校	十条仲原4-5-17	18	西ヶ原小学校	西ヶ原4-19-21
7	王子第三小学校	上十条5-2-3	19	飛鳥中学校	西ヶ原3-5-12
8	王子第五小学校	上十条2-18-17	20	滝野川小学校	西ヶ原1-18-10
9	旧富士見中学校	上十条3-1-25	21	田端小学校	田端5-4-1
10	十条富士見中学校	十条台1-9-33	22	旧田端中学校	田端6-9-1
11	滝野川もみじ小学校	滝野川3-72-1	23	西が丘小学校	西が丘1-12-14
12	滝野川紅葉中学校	滝野川5-55-8			

令和5年12月1日現在



高潮ハザードマップ（浸水継続時間）

