

고조 방재 지도

이 지도는 도쿄만 연안(도쿄도 구간)에서 발생하는 고조 영향으로 하천이 범람한 경우에 예상되는 침수 구역 및 침수심, 침수 계속 시간, 피난 장소 등을 나타낸 것입니다. 수방법에 의해 정해진 예상 최대 규모의 고조에 따른 고조 침수 예상 구역도(도쿄도)를 반영하고 있습니다.

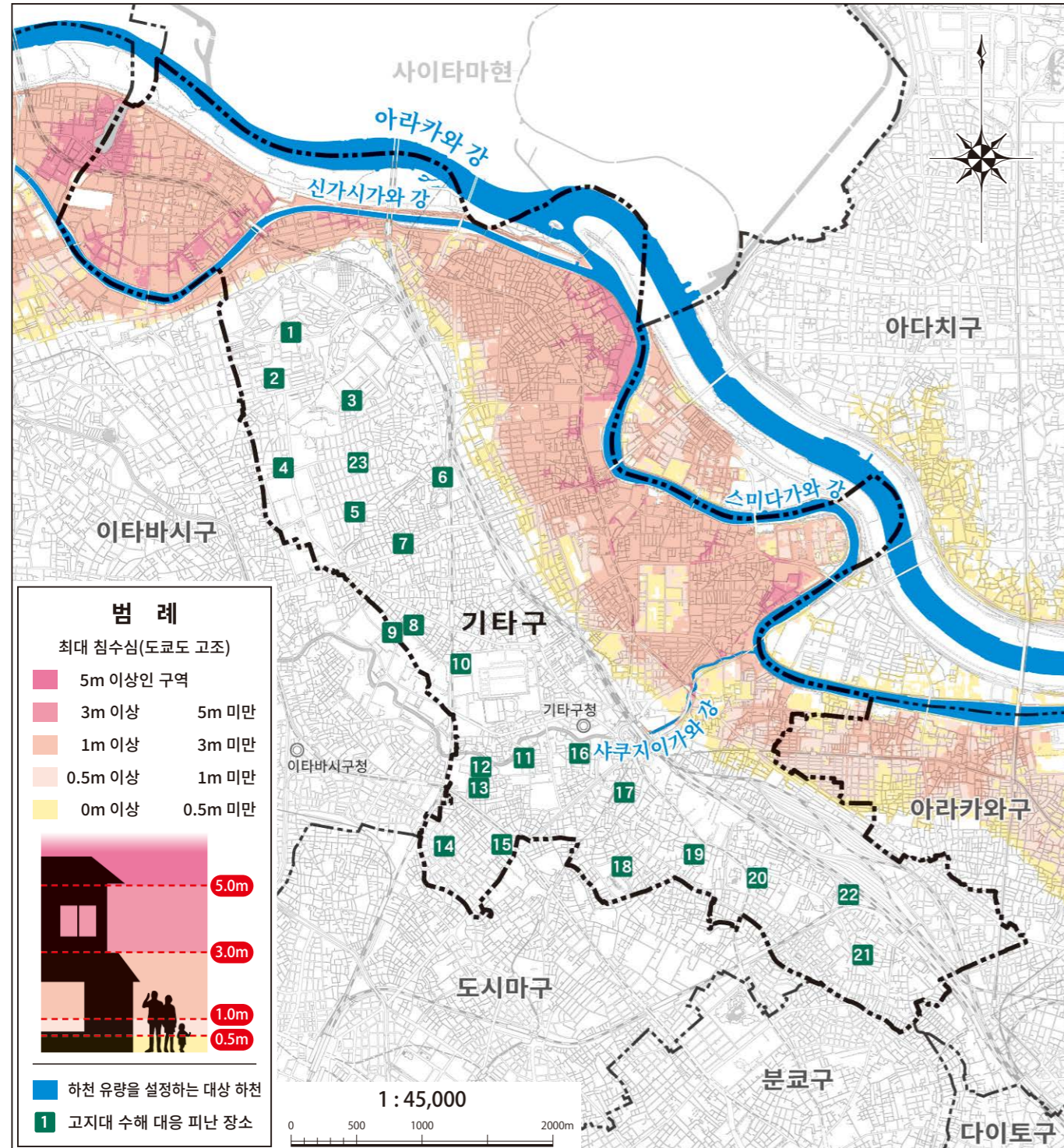
※고조 발생 요인은 5페이지를 참조.

침수 예상 구역의 피난 행동

구역 등	피난 행동
모든 침수 예상 구역 공통	고조가 예상되는 대형 태풍이 접근하면 아라카와 강의 범람 위험성도 높아지기 때문에 원칙적으로 아라카와 강 홍수 범람 예상 시와 동일한 피난 행동을 취한다. ※아라카와 강 홍수 예상 피난 행동은 8페이지를 참조.

고조 방재 지도(침수심)

이 지도는 국토지리원장의 승인을 받아 기반 지도 정보를 사용하여 편집·가공해서 작성한 지도를 2차 이용한 것입니다.



고지대 수해 대응 피난 장소

번호	시설명	소재지	번호	시설명	소재지
1	기리가오카 중학교	기리가오카2-6-11	13	도쿄 국제 프랑스 학원 별관	다키노가와5-44-15
2	기리가오카사토 초등학교	기리가오카1-10-23	14	야바타 초등학교	다키노가와7-12-17
3	아카바네다이 니시 초등학교	아카바네다이2-1-34	15	다키노가와 제2초등학교	다키노가와6-19-4
4	이나쓰케 중학교	아카바네다이6-1-4	16	기타구청 다키노가와분청사	다키노가와2-52-10
5	우메노키 초등학교	니시가오카2-21-15	17	다키노가와 제3초등학교	다키노가와1-12-27
6	구 시미즈 초등학교	주조나카하라4-5-17	18	니시가하라 초등학교	니시가하라4-19-21
7	오지 제3초등학교	가미주조5-2-3	19	아스카 중학교	니시가하라3-5-12
8	오지 제5초등학교	가미주조2-18-17	20	다키노가와 초등학교	니시가하라1-18-10
9	구 후지미 중학교	가미주조3-1-25	21	다바타 초등학교	다바타5-4-1
10	주조 후지미 중학교	주조다이1-9-33	22	구 다바타 중학교	다바타6-9-1
11	다키노가와 모미지 초등학교	다키노가와3-72-1	23	니시가오카 초등학교	니시가오카1-12-14
12	다키노가와 고요 중학교	다키노가와5-55-8			

2023년 12월 1일 현재



고조 방재 지도(침수 계속 시간)

이 지도는 국토지리원장의 승인을 받아 기반 지도 정보를 사용하여 편집·가공해서 작성한 지도를 2차 이용한 것입니다.

