

北区の道路や公園 のバリアフリー施設



田端ふれあい橋EV



あすかパークレール



音無橋EV



上中里さわやか橋EV

だれでも、自由に、安全に、そして快適に

東京都北区まちづくり部工事課

北区の道路や公園のバリアフリー施設

現在供用中の道路や公園施設等のエレベーターやエスカレーターは次のとおりです。

種類	名称	住所	施設名	
道路施設	①上中里さわやか橋EV	上中里3-1	エレベーター2基	供用中
	②馬場歩道橋EV	滝野川1-65	エレベーター2基	供用中
	③東十条駅北口東側 EV・ES	東十条4-1	エレベーター1基、 エスカレーター4基	供用中
	④音無橋EV	王子本町1-2	エレベーター1基	供用中
	⑤車坂こ線人道橋EV	上中里2-32	エレベーター2基	供用中
	⑥東十条駅北口西側EV	中十条3-36	エレベーター1基	供用中
	⑦田端ふれあい橋EV	東田端1-17	エレベーター1基	供用中
公園施設	⑧あすかパークレール	王子1-1	モ/レール1基	供用中
	⑨西ヶ原みんなの公園EV	西ヶ原4	エレベーター1基	供用中

北区の道路や公園のバリアフリー施設

案内図



③ 東十条北口東側

⑥ 東十条北口西側

④ 音無橋

⑧ あすかパーキング

① 上中里さわやか橋

② 馬場歩道橋

⑤ 車坂の線人道橋

⑨ 西ヶ原みんなの公園

⑦ 田端ふれあい橋

上中里さわやか橋エレベーター



場 所：北区上中里3-1

供用開始：平成10年10月

運転時間：6時～22時

梶原踏切は、列車通過や尾久駅の操車により踏切閉鎖時間が長いため地元の強い要望を受けて、踏切横にEV付きのこ線人道橋を整備しました。北区は初めて道路施設のバリアフリー化にエレベーターを採用しました。



上中里さわやか橋エレベーター



馬場歩道橋エレベーター



場 所：北区滝野川1-65（明治通り上）

供用開始：平成15年6月

運転時間：6時～22時

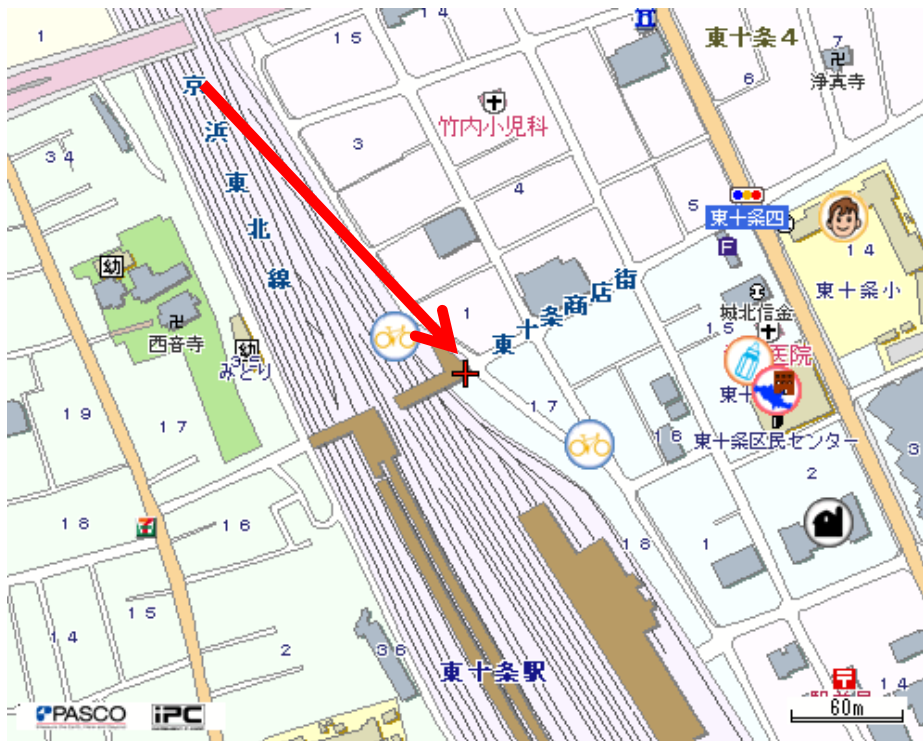
首都高速中央環状線の整備により明治通りの横断が出来なくなったため、EV付きの横断歩道橋を都が整備しました。北区が管理しています。



馬場歩道橋エレベーター



東十条駅北口東側エレベーター、エスカレーター



場 所：東十条4-1（東十条駅北口東側）
 供用開始：平成16年4月
 運転時間：エレベーター、エスカレーター
 とも24時間

東十条駅と東十条商店街側に約8メートルの高低差があり、利用者は長い階段を利用するしかなく、大変不便な環境でした。JR東日本と協力し東十条駅構内外ともにバリアフリー化しました。



エスカレーターと中間階踊り場

東十条駅北口東側エレベーター、エスカレーター

エレベーター、エスカレーター、階段を整備しました。

1階のフロアは休憩出来る空間として開放し、地元の美化ボランティアグループが清掃や観葉植物等により管理しています。



音無橋エシベーター



場 所：北区王子本町1-2
 （音無橋西側階段横）

供用開始：平成21年4月

運転時間：4時30分～翌日1時30分

王子駅北口から北区役所へのアクセス上にある高低差を解消するため、音無橋脇にエシベーターを整備しました。



音無橋エレベーター



音無橋上階踊り場



階段とエレベーター建屋

車坂こ線人道橋エレベーター



場 所：北区上中里2-32（車坂こ線人道橋）

供用開始：平成23年3月

運転時間：24時間運転

上中里駅と上中里2・3丁目や栄町方面との高低差を解消するために、エレベーターを整備しました。

併せてこ線人道橋を屋根で覆うとともに、嵩上げを行いました。



車坂こ線人道橋エレベーター



上階エレベーター乗り場



車坂こ線人道橋(JR線上空)



階段・踊り場



1階エレベーター乗り場

東十条駅北口西側エレベーター



場 所：北区中十条3-36（東十条駅北口西側）

供用開始：平成23年11月

運転時間：24時間

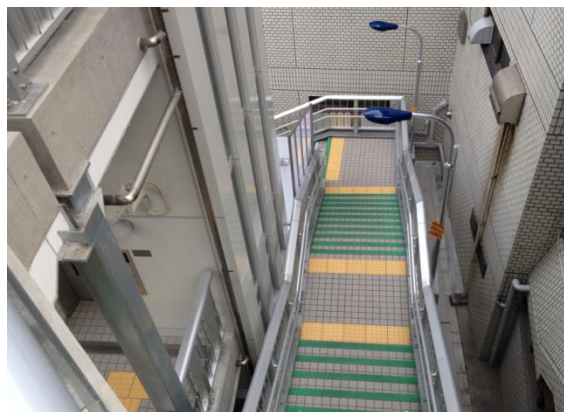
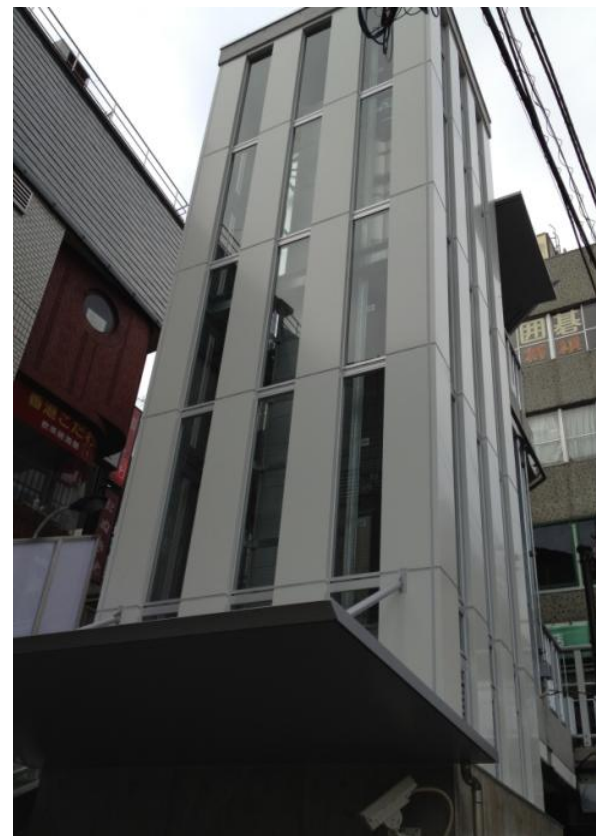
中十条の高台方面とJR東十条駅との段差を解消するために、エレベーターと階段を整備し、バリアフリー化しました。



東十条駅北口西側エレベーター



東十条駅は2Fで降りて下さい。



田端ふれあい橋エレベーター

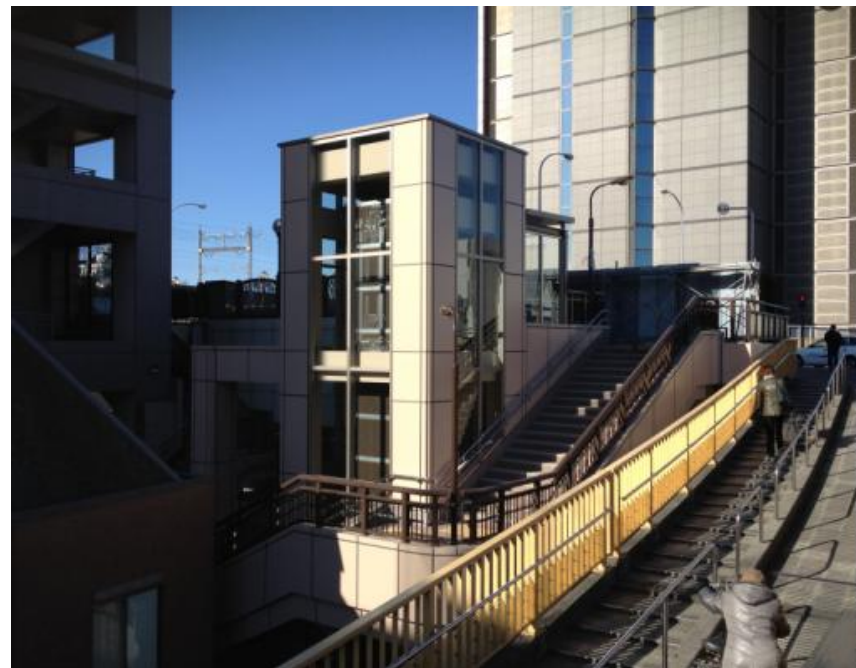


場 所：北区東田端1-17
(田端駅北口-田端ふれあい橋東側)

供用開始：平成24年1月

運転時間：24時間

田端ふれあい橋と東田端方面への段差を解消するために、エレベーターを整備し階段も改修しました。



田端ふれあい橋エシベーター



上部出入口



下部出入口

あすかパークレールとアスカルゴ



場 所：北区王子1-1（飛鳥山公園内）

供用開始：平成21年7月

運転時間：10時～16時

飛鳥山公園の高低差を解消するために、モノレールを採用しました。エレベーターと同じ感覚で乗車出来ます。愛称は公募し、施設全体を「あすかパークレール」、車両名は「アスカルゴ」と名付けました。誰でも無料で乗車出来ます。



あすかパークレールとアスカルゴ



西ヶ原みんなの公園EV



場 所：北区西ヶ原4
(西ヶ原みんなの公園内)

供用開始：平成22年4月

運転時間：9時～17時

西ヶ原みんなの公園は、公園内に高低差があります。北区は高齢化が進んでいることから、小さな子供からお年寄りまで、誰もが公園を自由に利用出来る様にエレベーターを整備しました。



公園側出入口

西ヶ原みんなの公園エレベーター



階段上部側出入口

