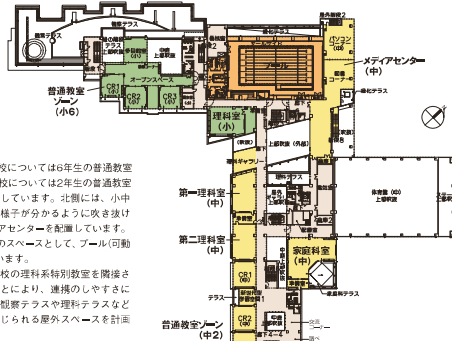
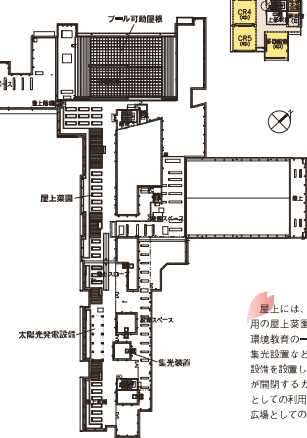


## 4階・屋上階

4階平面図



屋上階平面図



## コンセプト

### 建設基本構想

基本構想における施設整備・運用のテーマ「学校と地域の調和と絆」を基礎に「つながる」をメインコンセプトとします。「つながる」ことによって進化し続ける学びの場をめざします。



### 「つながる」学校の5つのコンセプト

- 1 王子小学校と王子桜中学校が「つながる」
- 2 さまざまな学びのスタイルに「つながる」
- 3 学校と地域が「つながる」
- 4 学校と自然、地球環境が「つながる」
- 5 安全・安心とうるおいに「つながる」

## 工程表

	完成年度																		
	8月	9月	10月	11月	12月	1月	2月	3月	4月	5月	6月	7月	8月	9月	10月	11月	12月	1月	2月
プール棟																			
小学校棟																			
中学校棟																			
体育館棟																			

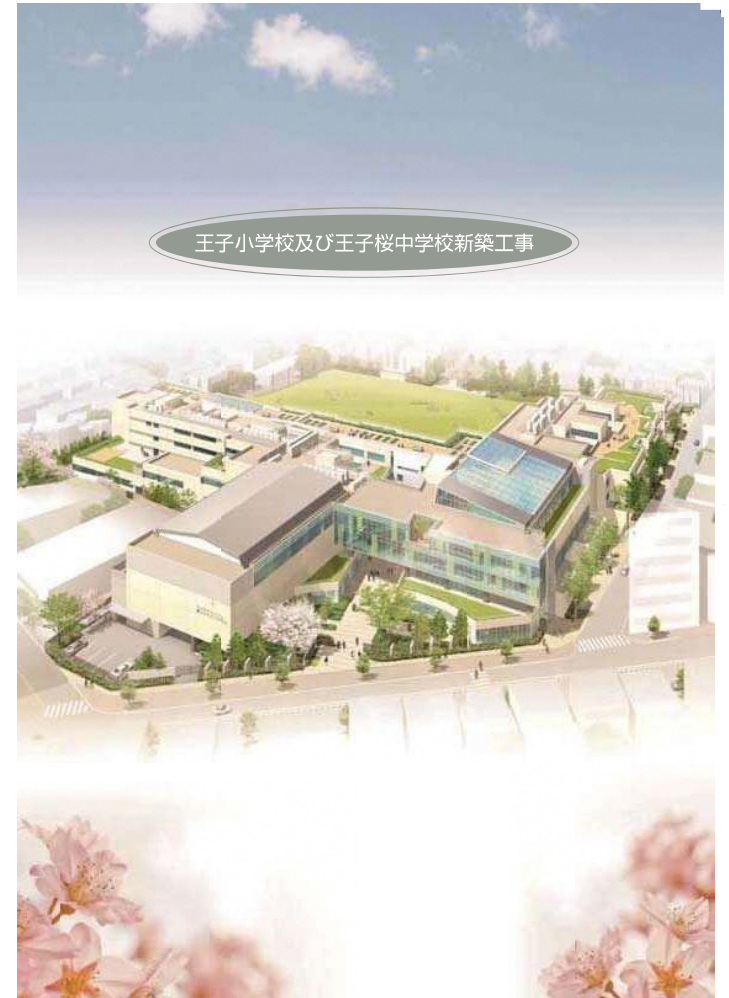
## 建物概要

- 敷地概要
  - ・住 所：北区王子二丁目7番1号
  - ・敷地面積：22,650.77㎡ (骨ち愛ほっと館:884.21㎡ 別途)
  - ・用途地域：第一種住居地域、準防火地域
- 建物概要
  - ・階 数：地上4階 塔屋1階
  - ・構造：鉄筋コンクリート造、一部鉄骨造(中学校体育館およびプール棟)
  - ・延床面積：23,238.39㎡
    - 1階：8,180.00㎡ 4階：4,667.60㎡
    - 2階：6,075.93㎡ 屋上階：93.85㎡
    - 3階：4,711.01㎡
  - ・建築面積：8,876.31㎡



【設計・監理】株式会社安井建築設計事務所  
 【施工】(株)東工務(フジタ・ファンエス・北澤 建設共同企業体 (株)東三井 千代・田中 建設共同企業体 (株)東工務 三建・東栄 建設共同企業体 (株)エスエス) アニス・長谷川 建設共同企業体 (株)エスエス (株)エレベーターシステムズ

## 王子小学校及び王子桜中学校新築工事

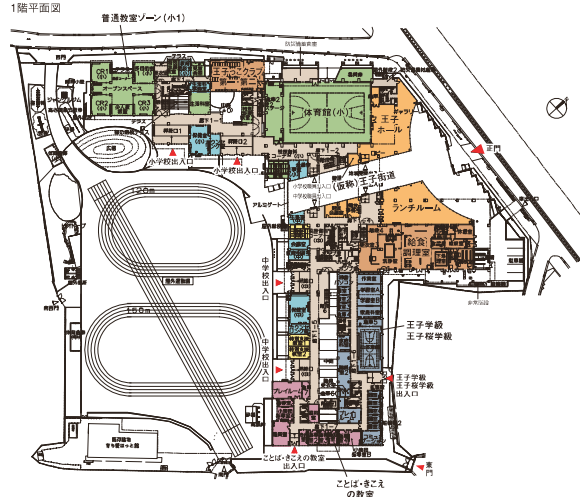


各階計画図

凡例： ■ 小学校 / ■ 中学校 / ■ ことば・きこえ / ■ 王子学級・王子校学級  
■ 管理エリア / ■ 共用エリア / ■ 廊下他 / ■ その他

1階

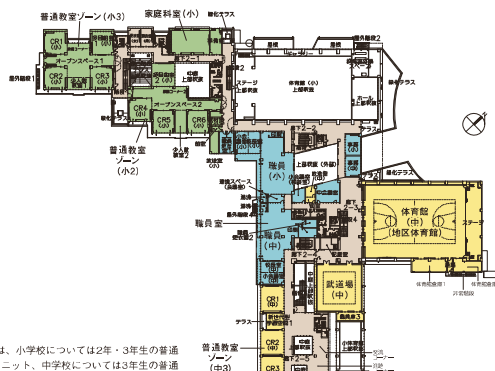
1階平面図



1階は、小学校、中学校、ことば・きこえの教室、王子学級・王子校学級、学童クラブを配置しています。小学校エリアには、1年生の普通教室ユニットと体育館等を配置しており、小中学校エリアともに、保健関連諸室と和室、校務資料コーナー等を設置しています。そして小中共用のスペースとして、王子ホール、ランチャーム等を設けています。  
 また、中庭を擁所に設けることで、採光・通風に配慮した計画としています。

2階

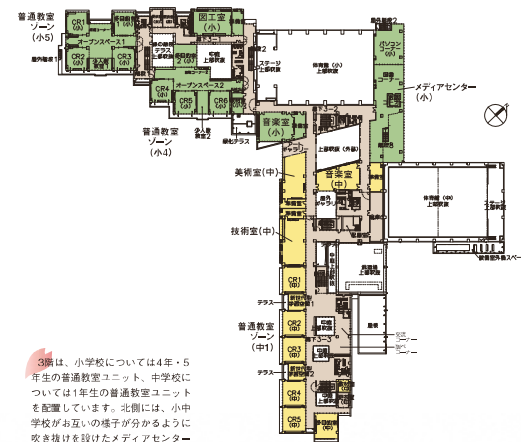
2階平面図



2階は、小学校については2年・3年生の普通教室ユニット、中学校については3年生の普通教室ユニットと武道場、体育館等を配置しています。小学校の普通教室ユニットは学年毎にオープンスペース、少人数教室、多目的室を配置し、中学校の普通教室ユニットは学年毎に多目的室と新世代型学習空間と交流スペースを配置しており、様々な学びや交流に配慮した計画としています。  
 また、小中の管理エリアには職員室、校長室等を小中隣接させることで、小中の連携のしやすさに配慮した計画としています。

3階

3階平面図



3階は、小学校については4年・5年生の普通教室ユニット、中学校については1年生の普通教室ユニットを配置しています。北側には、小中学校がお互いの様子が見えるように吹き抜けを設けたメディアセンターを配置しています。  
 また、小中学校の芸術・創作系特別教室を接近させて配置することにより、連携のしやすさに配慮した計画としています。

