



## 西浮間小学校新築工事





# コンセプト

## これからの学校づくり 3つの視点

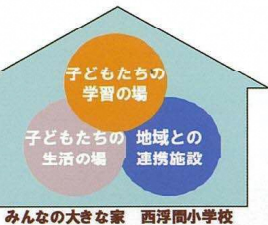
**学校とは**  
 ・生きる喜びを育て、地域の良さに気づき、思い出を受け継いでいくところ  
 ・地域の人が安心して生活できる地域の拠点

■ **子どもたちの学習の場(共に学ぶ)**  
 高機能かつ多機能な学習空間  
 子どもたちの主体的な学習を促す空間  
 情報活用能力を学ぶ場

■ **子どもたちの生活の場(共に育つ)**  
 子どもたちが1日の生活の3分の1を過ごす生活の場  
 ゆとりと潤いのある生活空間  
 安全・安心な学校

■ **地域との連携の場(みんなの大きな家)**  
 地域に開かれ、地域と連携する学校  
 地域の生涯学習の場  
 災害時の避難所

1. 学習空間の充実
  2. 生活空間の充実
  3. 地域との連携の充実
- 北区立西浮間小学校改築  
基本構想・基本計画  
【3つの視点】



## 共に学び、共に育つ、みんなの大きな家 西浮間小学校

### 目指すべき学校づくりのためのサブコンセプト

- 01 多様な活動のできる教育空間・学びの場  
オープンスペース・少人数教室・多目的教室
- 02 情報の受信機能を備えた学校  
図書・パソコン教室を融合したメディアセンター
- 03 子どもを中心としたゆとりと潤いのある空間  
オープンスペースや廊下のアルコーブ
- 04 開かれた校務空間  
開かれた校務センター
- 05 地域に開かれ、地域と連携する学校  
地域開放ゾーンの設定
- 06 安全・安心・健康な学校  
多くの目が注がれる学校、ユニバーサルスクール
- 07 地球環境にやさしい学校  
エコスクール
- 08 特色ある学校  
さくら草を中心とした地域のシンボル・地域交流

図書コーナー／PCコーナー（パソコン教室）



メディアセンター



読書デッキ

## グループ学習や個別学習を展開！



オープンスペース

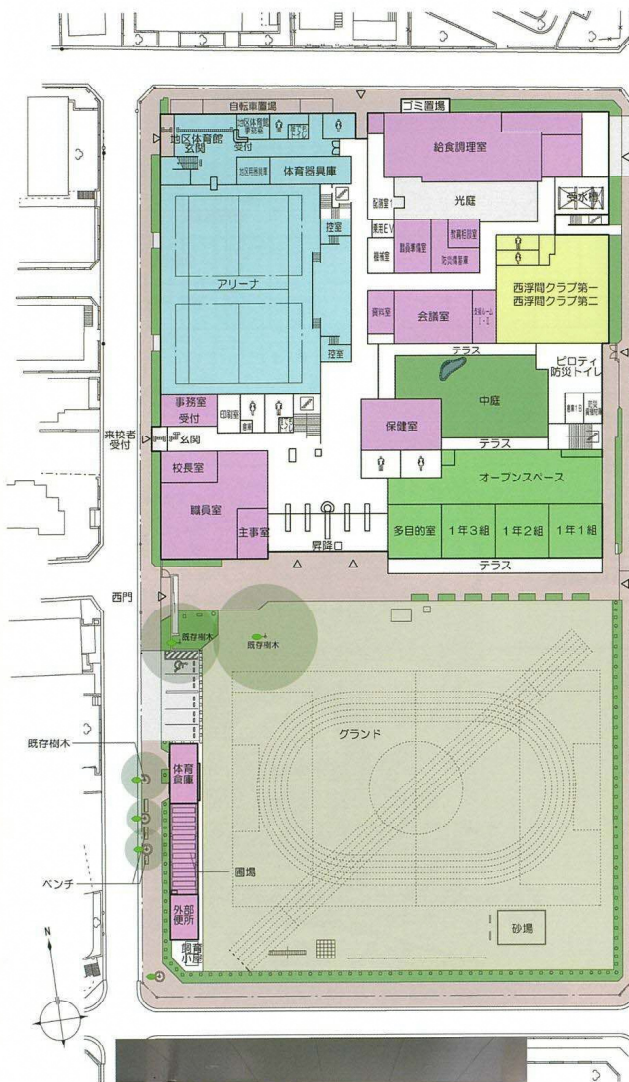


オープンスペース



# 1階

- 管理エリア
- 学習エリア
- 外部運動エリア
- 地区体育館エリア
- 特別教室エリア
- 学童クラブエリア



**<防犯対策>**  
 防犯カメラを設置し、職員室で確認することで周囲を監視します。また、西側の玄関1ヶ所を来校者受付とし、人の出入りを管理します。門扉は電気錠を採用し、カメラ付インターホンにて開け閉めの管理をしています。塀を極力減らすことで、敷地内外からの視認性を高めています。



地区体育館玄関

**<既存樹木の活用>**  
 敷地内の既存樹木をいかし、高木は新小学校のシンボルとしてまた地域の景観素材としています。

**<園場を演出>**  
 西浮間小学校のシンボルである「さくら草」の園場を地域の人も観察・鑑賞できる位置に設け、子ども達と地域とのコミュニケーションツールとして活用します。また、その意味を高めるために歩道を広くした部分にベンチを設けたり、子ども達の作品を掲示できるような沿道ギャラリーを設置しています。



昇降口



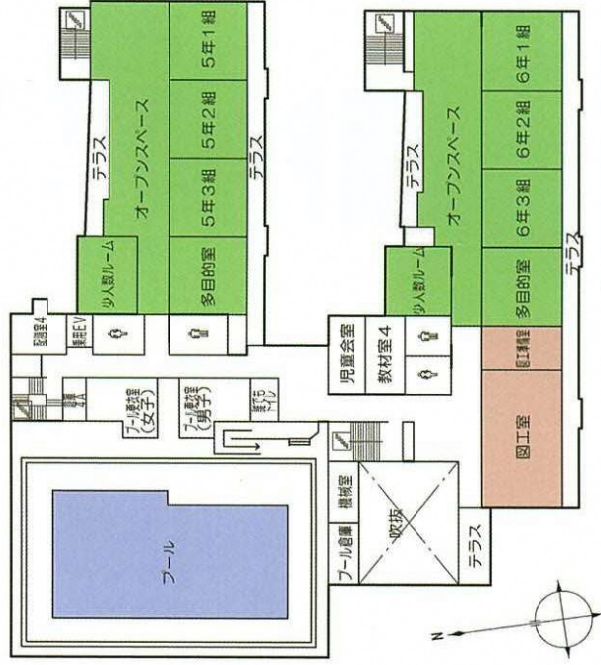
中庭

1階は、グラウンドを見渡せる西側に学校の中核である職員室を配置することで、内外の視野を確保しています。低学年の教室を1階に配置することで、職員室との連携をはかっています。体育館・給食・学童クラブも各ブロック分けが明確に行われ、アクセスが混在することなく独立した出入りが確保されています。中庭には観察池があり、廻りを人工芝で仕上げることで、心なませる空間となっています。





## 4階

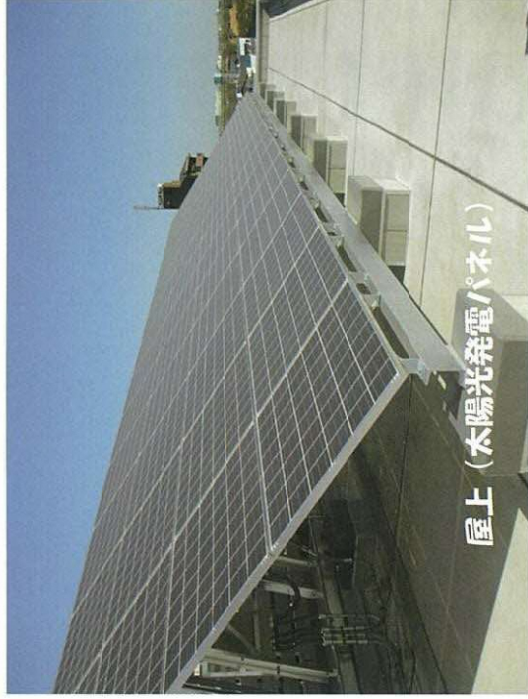
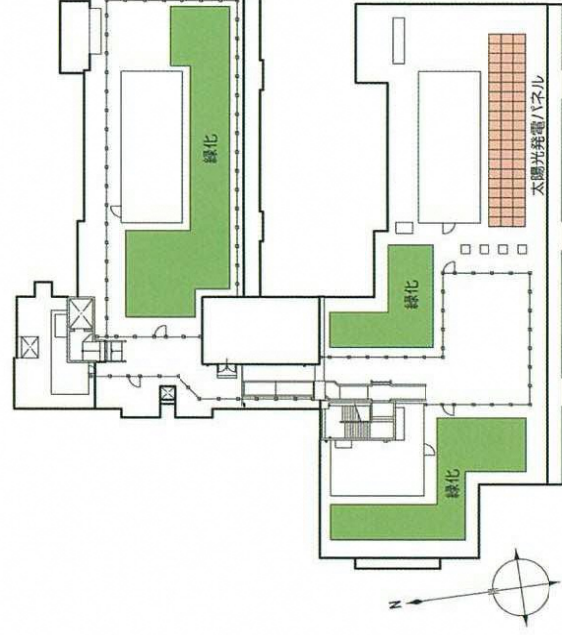


4階には、高学年の学習エリアと図工室があります。西側には2.5mプールがあり、1年生から6年生までが水深を変えられています。プール底が備え付けられています。プール底をプールサイドと同じ高さにして活用することにより夏以外でも屋上広場として活用することができます。



## 屋上

屋上は、緑化をすることで、温暖化対策を行っています。同時に太陽光発電パネルを設置しています。刻々と変わる発電状況は1階昇降口の大型ディスプレイにより確認することができます。活用できます。子供たちも出られるスペースも確保されています。また、周辺の状況を自分の目で確かめることもできます。





# 工事工程表

	2007年				2008年				2009年											
	8月	9月	10月	11月	12月	1月	2月	3月	4月	5月	6月	7月	8月	9月	10月	11月	12月	1月	2月	
準備工事	1	2	3	4	5															
基礎工事																				
コンクリート工事																				
内装工事																				
外装工事																				
外構・グラウンド整備工事																				
公官庁検査等																				



## 建物概要

### ■敷地概要

- ・住所：北區浮間二丁目7番1号
- ・敷地面積：9,957.99㎡
- ・用途地域：第一種中高層住居専用地域  
準防火地域、第二種高度地区

### ■建物概要

- ・階数：地上4階、塔屋1階
- ・構造：鉄筋コンクリート造
- ・延床面積：10,727.11㎡

(校舎棟)

- 1階：3,847.72㎡
- 2階：2,902.83㎡
- 3階：1,907.08㎡
- 4階：1,814.86㎡
- 塔屋計：10,607.33㎡

(体育倉庫棟)

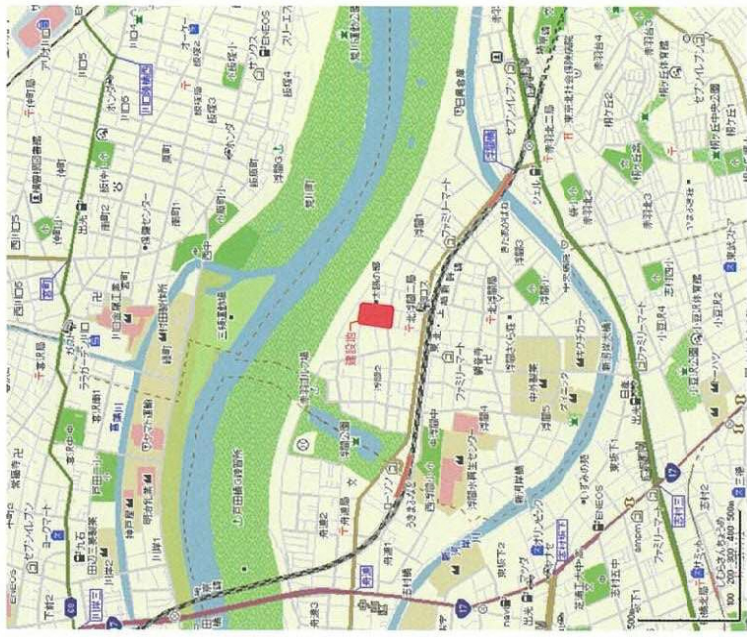
- 116.00㎡

(飼育小屋)

- 378㎡

・建築面積

- 4,273.26㎡



発 施

注 工

者 監

東 京 都 北 区

共 同 設 計 株 式 会 社

( 建 築 )

( 電 気 )

( 給 排 水 衛 生 )

( 空 調 )

( 昇 降 機 )

( グ ラ ン ド 整 備 )

( 太 陽 光 発 電 パ ネ ル )

東 京 事 務 所

越 野 ・ 共 和 建 設 共 同 企 業 体

恒 栄 ・ 和 信 建 設 共 同 企 業 体

三 辰 工 業 株 式 会 社

ア ネ ス 株 式 会 社

日 東 エ レ ベ ー タ 株 式 会 社

ス ミ セ キ ・ コ ン テ ッ ク 株 式 会 社

三 笠 総 業 株 式 会 社