

十条富士見中学校新築工事



『豊かな心と体を育む空間』

3つの整備方針

伸び伸びとした
広がりのある
学校づくり



「やる気」に
応える
学校づくり

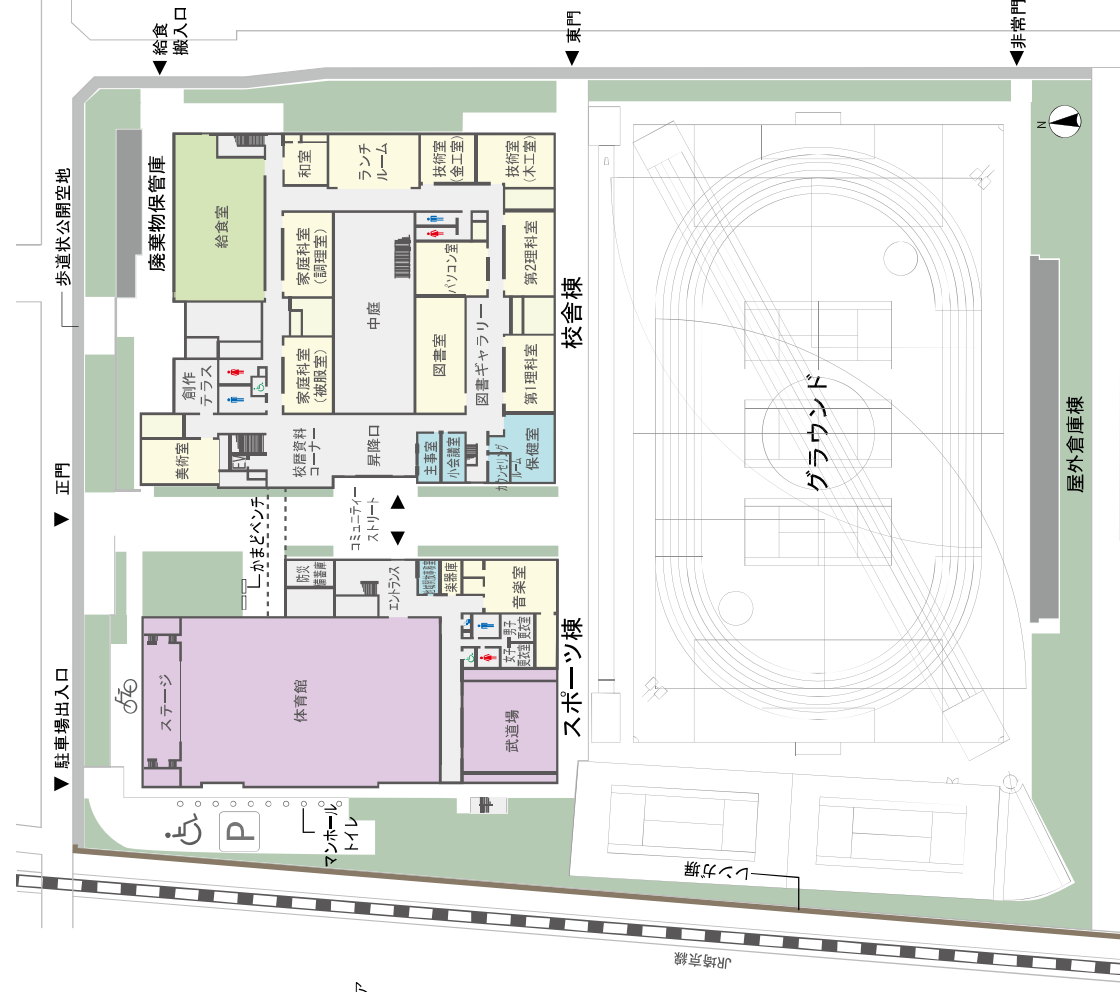


周辺地域と
調和のとれた
学校づくり

1F

凡例

- 管理エリア
- 普通教室エリア
- 特別教室エリア
- 体育エリア
- 給食エリア
- 共用廊下等エリア



+ 建物配置及び1階平面の考え方

北側周辺/住宅への威圧感を軽減するため、校舎棟とスポーツ棟の2つの棟に分け、渡り廊下でつなぐ配置としています。2つの棟の間には外部の主動線であるコミュニケーションストリートを設置し、見通しの良い安全な動線としています。

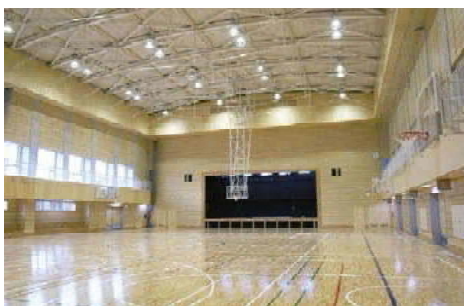
校舎棟の中央に中庭を設置することにより、明るく、風通しのよい学校としています。また、特別教室を1階に集約配置し、豊かな学習環境をつくと共に、中庭・テラス・屋上庭園という外部空間を設置し、生活環境の充実も図っています。

スポーツ棟については体育館に隣接してマンホールトレイやまどベンチを設置し、災害時避難施設としての機能も充実させています。



+ 正門

植栽やレンガで囲まれた明るい正門です。右手にスポーツ棟、左手に校舎棟、正面には2棟をつなぐ渡り廊下を配置し、地域の人々が生徒の活動を垣間見ることできるようにしています。



+ 体育館

地域開放利用を考慮し、地区体育館として整備しています。競技中の観客席として、コートそばにベンチを設けています。



+ 図書ギャラリー

吹抜上部窓から光が入り、明るく開放的な場所です。本の閲覧や自習スペースとして活用することができます。



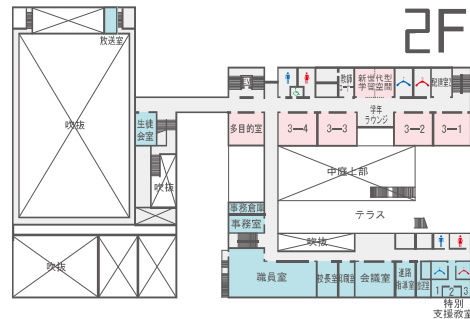
+ 武道場

壁には鏡を設置し、ダンスレッスンにも対応しています。換気のため、倉庫床下から外気を取り入れることができます。



+ ランチルーム

中庭越しに昇降口まで見通しがきく、明るい部屋です。隣接する和室と一体的に利用することも可能です。



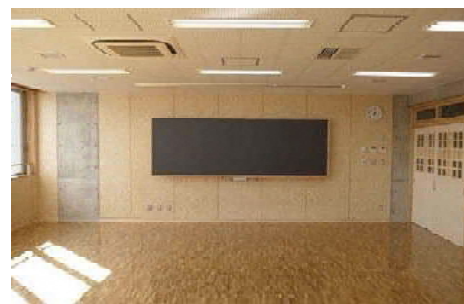
+ 学年ラウンジ

普通教室ゾーンの中央で南側に面した位置に、各学年用の明るいラウンジを設置しています。



+ 中庭・テラス

1階中庭、2階テラス、3階屋上庭園を大きな階段でつなぎ、連続させています。中庭・テラス越しに光や風が各教室に入りやすくしています。校舎棟での様々な活動をガラス窓越しに見せる工夫により、活気のある学びの場をつくり出しています。



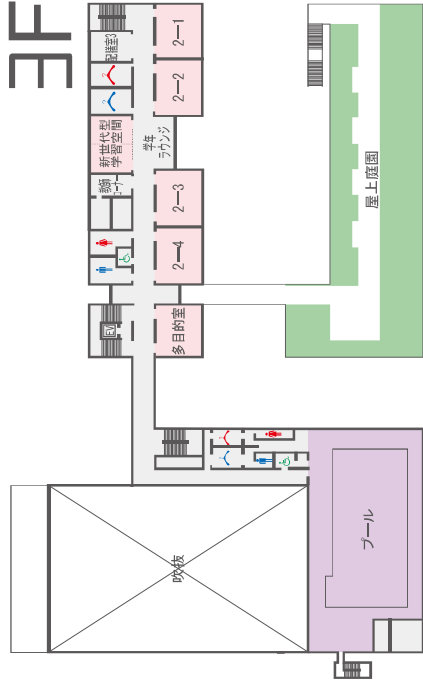
+ 普通教室

掲示壁となる木質系素材壁の使用により、温かみのある教室としています。窓にはLow-eガラス(低放射ガラス)を使用しています。

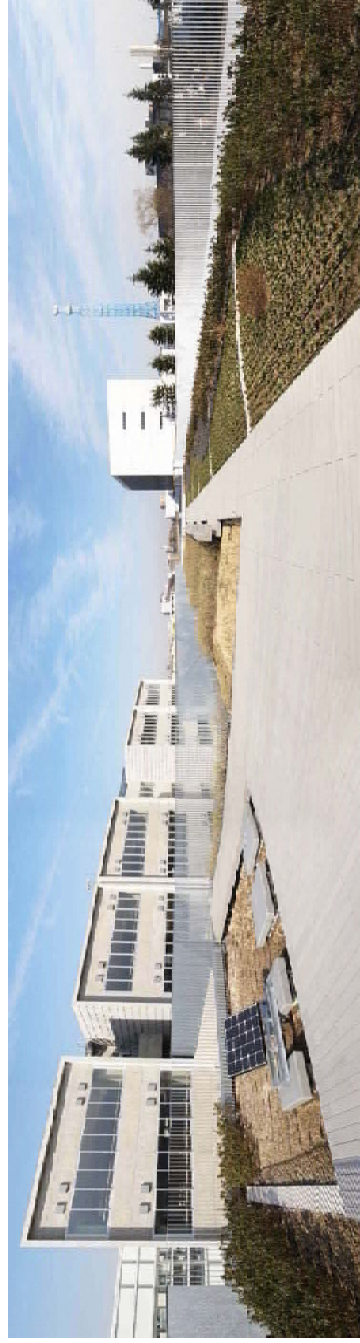


+ 新世代型学習空間

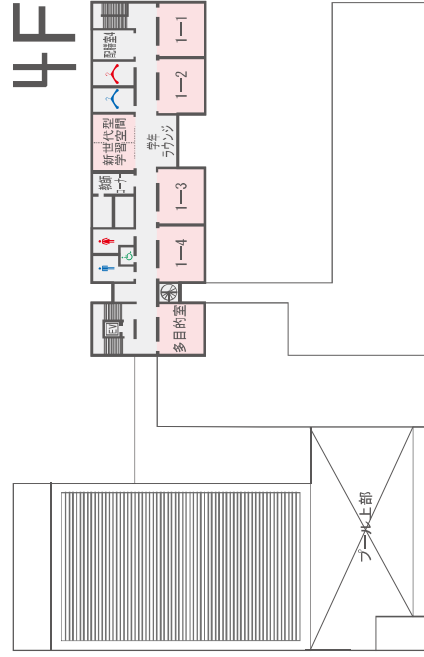
学年ラウンジとの一体利用も可能としています。可動間仕切り壁により少人数学習やグループ学習に対応しています。



+ プール 日射を遮るための庇を設置しています。プールの水は災害時の消防水利、マンホールトイレ用水として利用します。



+ 屋上庭園 豊かな生活環境をつくるため、普通教室から見える屋上庭園を設置しています。十分な高さを持つ手摺を周囲に設置し、安全性を確保しています。屋上緑化により日射から受ける熱負荷を低減する効果もあります。



+ 教師コーナー 生徒が教師に相談をしたり、教師が授業の準備を行うためのコーナーを設置しています。

+ 環境に配慮した取組み



太陽光発電パネル

校舎棟屋上に10kWの太陽光発電パネルを設置しています。昇降口付近の画面で、発電効果を示しています。



自然換気窓

体育館上部、校舎棟階段上部に自然換気窓を設置し、外部が無風時でも、自然換気を効率的に行います。



屋上散水

スポーツ棟、校舎棟屋上に雨水を再利用した散水設備を設置し、冷却効果で室内環境を向上させています。

＋ 工程表

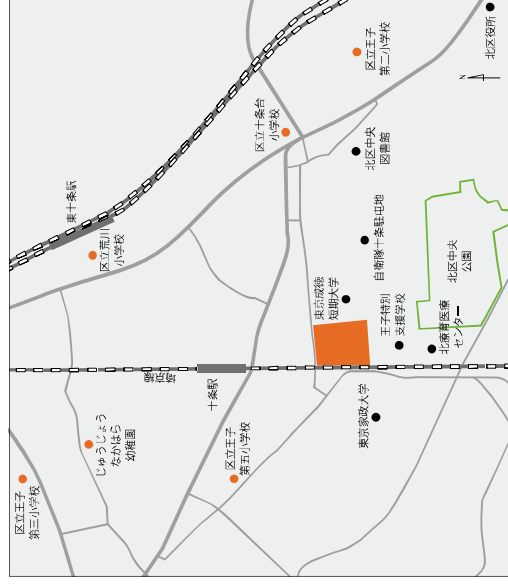
工事期間(9ヶ月)	2010年度 (平成22年度)						2011年度 (平成23年度)														
	7月	8月	9月	10月	11月	12月	1月	2月	3月	4月	5月	6月	7月	8月	9月	10月	11月	12月	1月	2月	
校舎棟																					
スポーツ棟																					
屋外倉庫棟																					
廃棄物保管庫																					
グラウンド																					
外構工事																					

＋ 建物概要

建設地：東京都北区十条台一丁目9番33号
 敷地面積：21,721.85㎡
 用途地域：第一種中高層住居専用地域
 階数：地上4階
 構造：鉄筋コンクリート造一部鉄骨造
 建築面積：5,841.94㎡
 延床面積：9,810.24㎡
 (校舎棟)：1階＝2,928.88㎡ 2階＝1,949.00㎡
 3階＝997.82㎡ 4階＝997.82㎡
 (スポーツ棟)：1階＝2,172.10㎡ 2階＝182.47㎡
 3階＝341.37㎡
 (屋外倉庫棟)：1階＝185.88㎡
 (廃棄物保管庫)：1階＝54.90㎡

＋ レンガ堀補強工事概要

十条台1丁目一带には、旧陸軍の東京砲兵工廠銃包製造所が所在していました。校舎とJR埼京線の境界に現存するレンガ堀は、その製造所西側の敷地境界にあたります。平成23年度に、十条富士見中学校新築工事に合わせ、耐震補強工事を行いました。



＋ 工事関係者

発注者 東京都北区
 設計・監理 株式会社石本建築事務所
 施工者 建築工事：サンエス・田嶋・工藤建設共同企業体
 電気設備工事：恒栄・東栄建設共同企業体
 給排水衛生設備工事：石井・武井建設共同企業体
 空調設備工事：アネス・ヒラタ建設共同企業体
 昇降機設備工事：株式会社エレベーターシステムズ
 グラウンド整備工事：三登建設株式会社
 太陽光発電設備工事：恒栄電設株式会社
 レンガ堀補強工事：サンエス建設株式会社



＋ グラウンド・屋外倉庫棟

グラウンドは100m×60mのサッカーコートが入る大きさとし、屋外倉庫棟の屋根を階段状にすることでグラウンドを見渡すことのできる観客席としています。