

滝野川紅葉中学校新築概要



Takinogawakoyo Junior High School



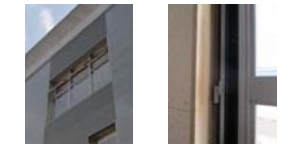
理科室 4F
理科デッキや教科キャラリーと隣接し、学習・体験・展示が連携する効果的な学習の場です。



プール 4F
遮熱シート貼で快適なプールサイドを備えた25mプールです。災害時の消防用水、マンホールトイレ排水にも活用します。



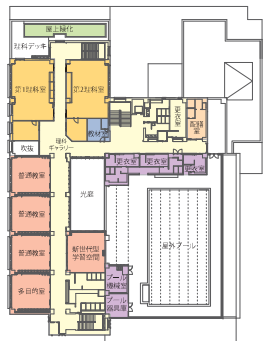
外壁中アレンガ積み (施工写真)
外壁仕上げは外断熱を基本としました。開口部は後部エコガラスで断熱性能を確保しています。



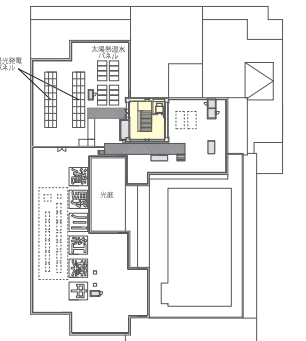
自然換気自動開閉窓 自然換気スリット窓
体育館や階段室にセンサーで自動開閉する自然換気窓を、廊下や部屋にはスリット窓を設置し自然の風を通します。



太陽光発電パネル(左)・太陽熱温水パネル(右) 屋上
太陽光で発電、太陽熱で給湯し、省エネルギーに貢献します。



4F



屋上

工程表

	2011年				2012年												2013年												
	7月	8月	9月	10月	11月	12月	1月	2月	3月	4月	5月	6月	7月	8月	9月	10月	11月	12月	1月	2月	3月	4月	5月	6月	7月	8月	9月		
基礎・鉄骨解体・土工事																													
躯体工事																													
内装工事																													
外装工事・外構工事																													
グラウンド整備工事																													

建物概要

建築場所: 東京都北区滝野川5-55-8
 敷地面積: 11,086.06㎡
 用途地域: 第一種中高層住居専用地域
 階数: 地下1階/地上4階
 構造: 鉄筋コンクリート造
 一部鉄骨鉄筋コンクリート造、鉄骨造
 建築面積: 3,671.70㎡ (校舎:3,609.10㎡ 屋外倉庫:62.60㎡)
 延床面積: 9,902.04㎡ (校舎:9,839.44㎡ 屋外倉庫:62.60㎡)
 地下階: 2,516.92㎡ 1階: 2,159.05㎡
 2階: 1,978.91㎡ 3階: 1,586.30㎡
 4階: 1,529.24㎡ 巻屋階: 69.02㎡
 屋外倉庫: 62.60㎡



工事関係者

- 【発注者】 東京都北区 異業種特定建設共同企業体
- 【設計・監理】 有限会社香山壽夫建築研究所
- 【施工者】 建築工事: 新英・戸沢・津久波
 電気設備工事: 信栄・佐藤建設共同企業体
 給排水衛生設備工事: 山本・太伸建設共同企業体
 空調設備工事: 創和・ヒラタ建設共同企業体
 昇降機設置工事: 日東エレベータ株式会社
 太陽光発電設備工事: 信栄電設株式会社
 太陽熱給湯設備工事: 山本暖冷工業株式会社
 グラウンド整備工事: 株式会社 ニューテック康和



光天井上げ



大谷石再利用よう壁
即ちよう造りかみを骨体し、新しいよう壁の仕上に大谷石を再利用しました。



解体前の既存よう壁



北面外観

コンセプト

「ひかり」のある学校

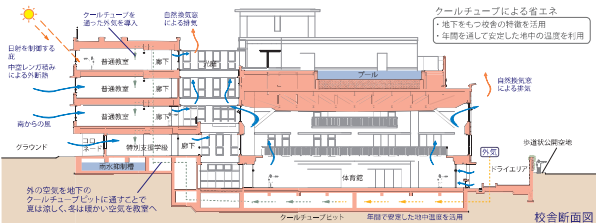
自然環境を生かし、明るい自然光が入り、空気が流れる学校
 「生徒ひとりひとりが輝きをもつ」
 「地域にも明るさをもたらす」
 「卒業していく生徒が地域のひかりとなる」

- 学習空間・生活空間・地域との連携を重視した学校
- 個性を創出する学校
- 環境と共生する学校

として、学校と地域が一体となって教育、環境啓発に取り組むことができる計画としています。
 また、災害時には地域の避難所としての機能を兼ね備える防災の拠点となります。



外観(北西面) 高低差のある地形に併せた半地下空間・京蔭住宅に配慮した景観統合



校舎断面図



配置・1F



コローネード(柱廊)



エコギャラリー

- 凡例
- 普通教室エリア
 - 特別教室エリア
 - 特別支援学級エリア
 - 管理諸室エリア
 - 体育施設エリア
 - 給食エリア
 - 共用部



ランチルーム 1F
 坪庭に面し、高さがあります。内装に木を使った温かい空間です。



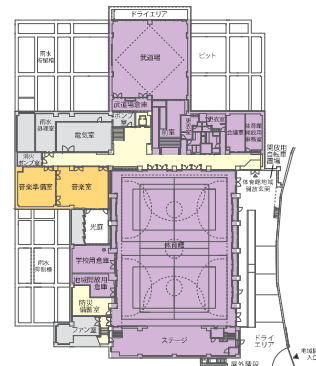
音楽室 地下1F
 音響・通音に十分配慮した教室です。地下でも光窓を揃って自然光が入ります。



武道場 地下1F
 通音性を考慮し、地階に配置しました。武道だけでなく多目的に使えます。



体育館 地下1F
 校舎の廊下から内部を見下ろせる体育館です。自然通風、自然採光で運動に適切な環境です。地震開放、災害時の避難場所になります。



地下1F



職員室 2F
 開放的で見渡しの良い職員室です。緊急時には屋外階段を利用し、グラウンドにもすぐに降りることができます。



図書室 パソコン室 2F
 西北面の最上階(2階)に位置する静かな図書空間です。北向きの採光は読書に最適です。



2F



普通教室 2~4F
 生徒の生活・学習の拠点となる教室は木の仕上げを使った、明るい環境です。



廊下と光庭 2~4F
 光庭に面する広がりのある廊下です。新世代型学習空間との連携で多様な学習の場をつくり出します。



3F