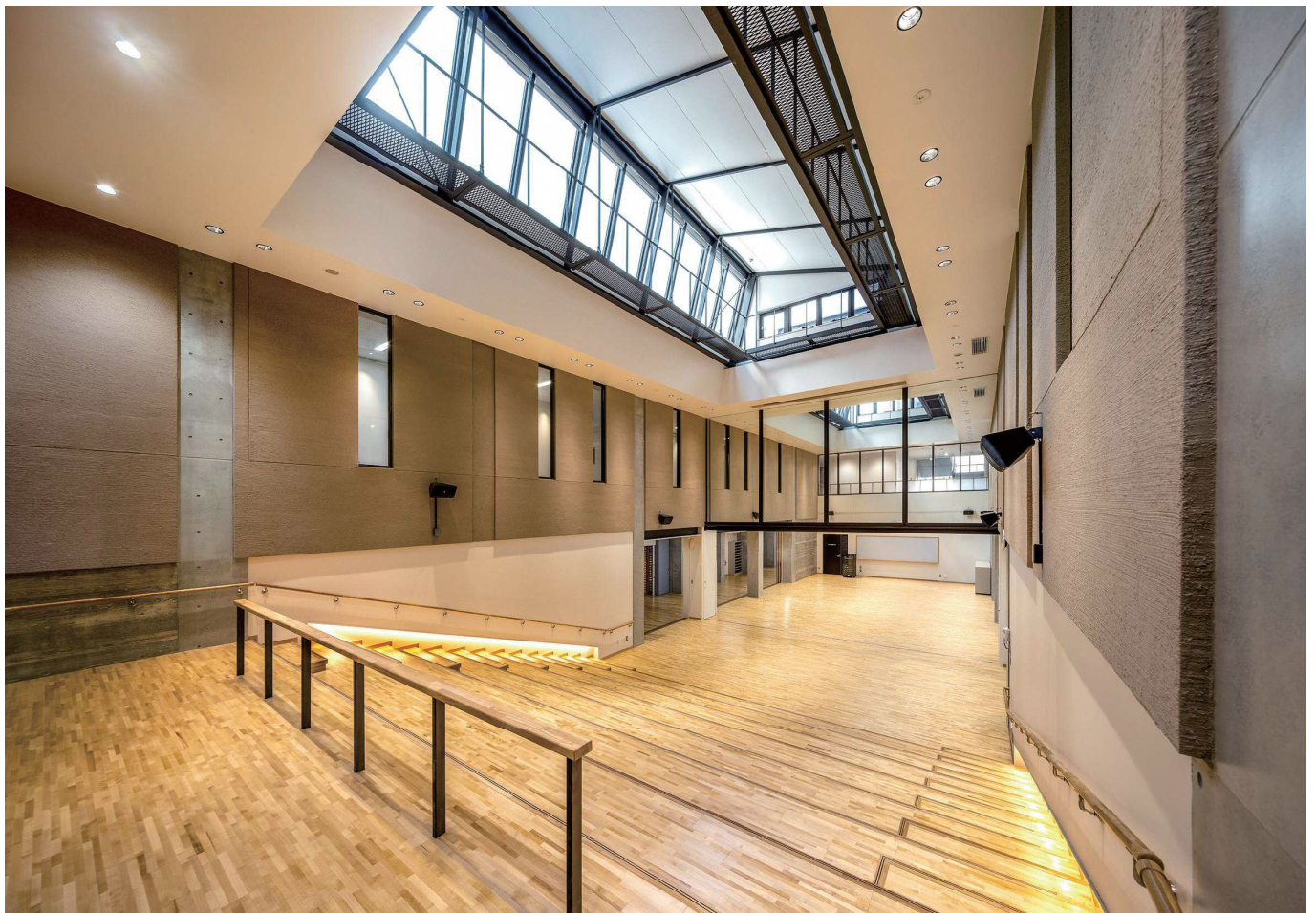


王子第一小学校 建物概要

Ojidaichi Elementary School



整備コンセプト

整備コンセプト

みんながつながり みんなで育つ 王一小

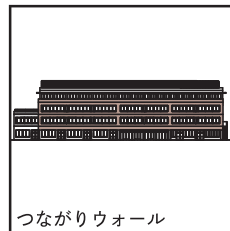
整備方針

みんな
で
夢を
育む
学校
づくり

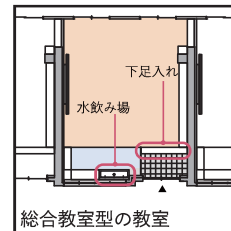


みんなの
心と心をつなぐ
学校づくり

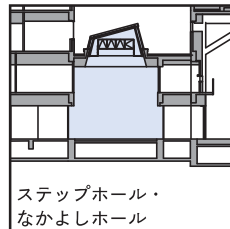
みんなの
笑顔が輝く
学校づくり



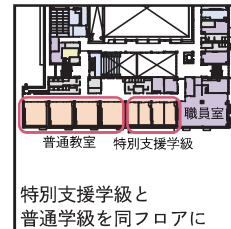
つながりウォール



総合教室型の教室



ステップホール・
なかよしホール



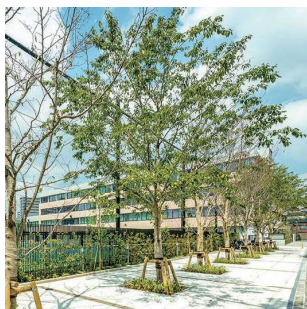
特別支援学級と
普通学級を同フロアに

創立 100 年を超え、地域とともに歴史を紡いできた学校の伝統を、未来につなげていくシンボルとしての校舎を計画しました。

整備コンセプトを建築計画へと反映し、「つながり」を生む空間を設けました。

配置計画

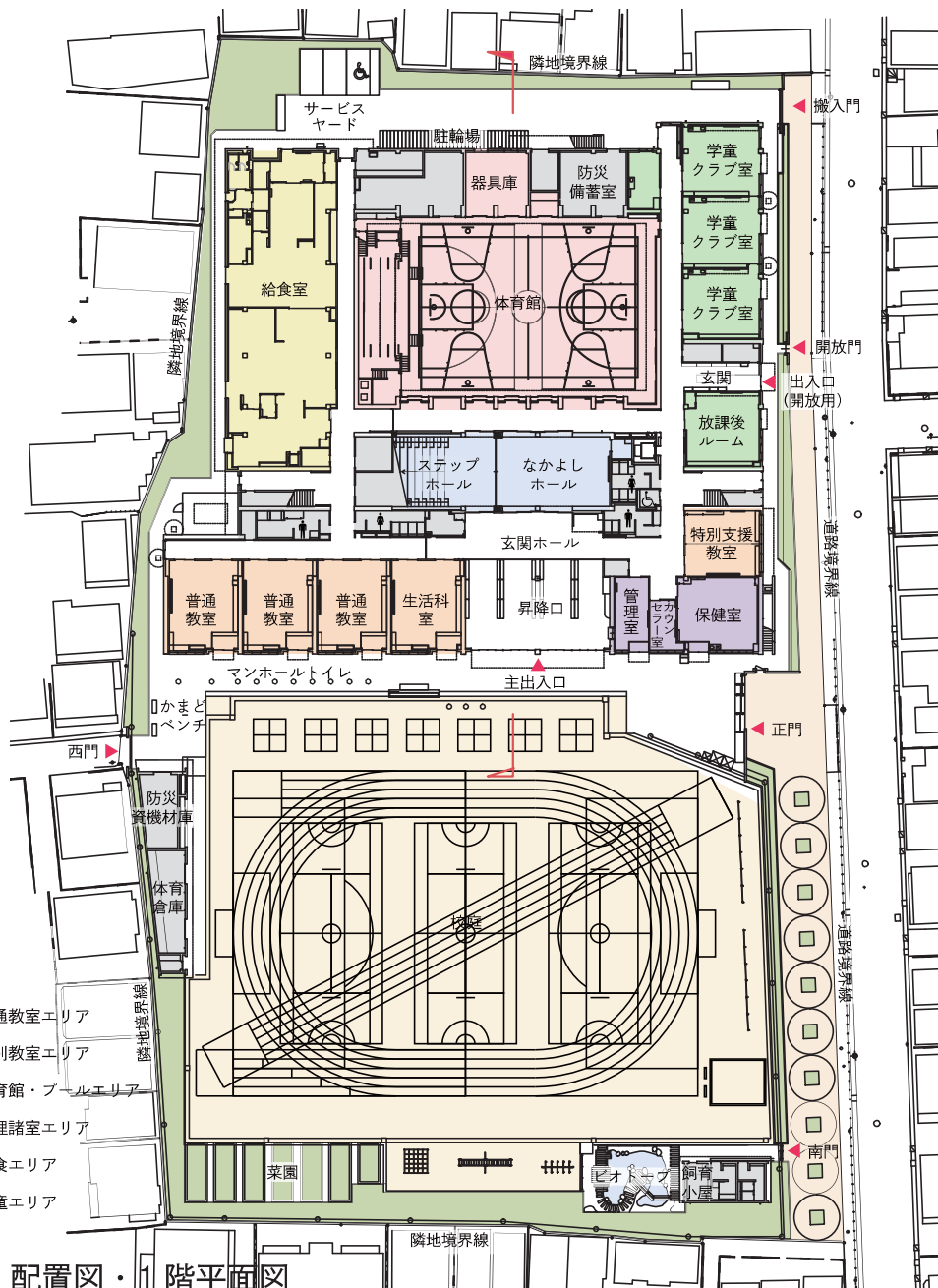
敷地北側に建物を集約し、整形の校庭を確保しました。道路に面したゆとりのある歩道状空地には新たに桜並木を整備したほか、校庭には菜園やビオトープを設けており、緑の存在を感じられます。防災設備は、災害時の利用者動線を踏まえた配置としました。



歩道状空地の桜並木



ビオトープ



配置図・1階平面図



1階普通教室

北区内で初めて総合教室型を採用した普通教室です。

教室内に専用の下足置場と流しのある低学年学習に特化した設えとし、義務教育の導入段階でのきめ細かな対応を可能にしました。



2～4階普通教室・オープンスペース

多目的室と一体的な使用のできるオープンスペースや少人数教室を配置し、普通教室と併せて多様な授業や学習活動が展開できるように計画しました。



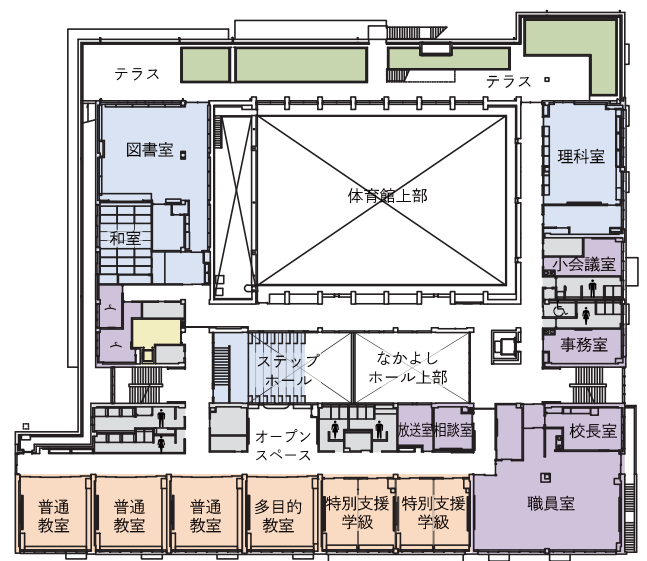
給食室

廊下から調理室内の様子が見え、食育に活用できます。



学童クラブ

外部からアクセスしやすい1階道路側に配置しました。



2階平面図

特別支援学級と通常学級の自然な交流を促す教室配置。職員室に隣接しており安全安心にも配慮しています。



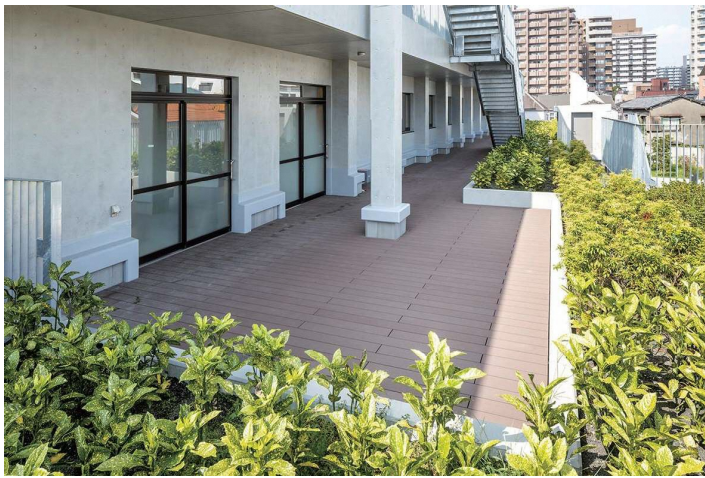
図書室・和室

和室は図書室とつながっており、読み聞かせや読書に利用できます。



特別教室 廊下展示棚

児童の作品や教材を展示するスペースを設け、学習への興味関心を育む環境づくりを支援します。



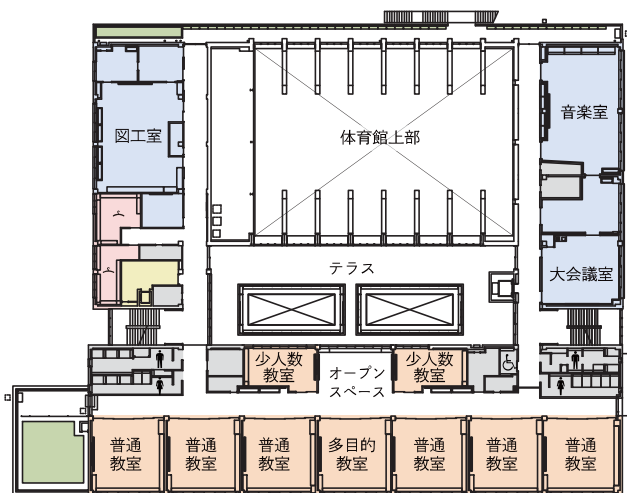
テラス

理科室から直接外部へ出られるテラスを設けました。植物の育成や観察学習に利用できます。



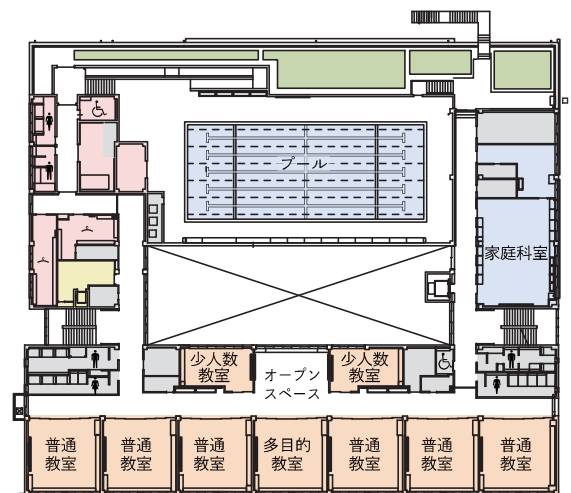
プール

プールの水は災害時には消防水利やマンホールトイレの排水に使われます。

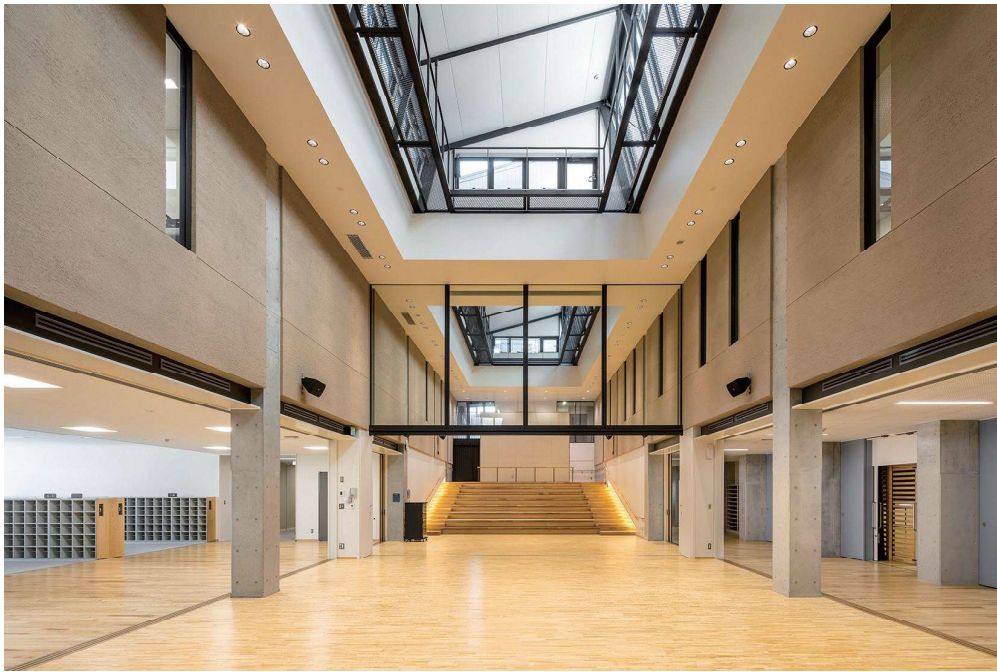


3階平面図

普通教室・多目的室を南面に、特別教室を東面・西面に配置しました。校舎中央部には校舎内部への採光を得られるように、テラスを配置しました。



4階平面図



ステップホール・ なかよしホール

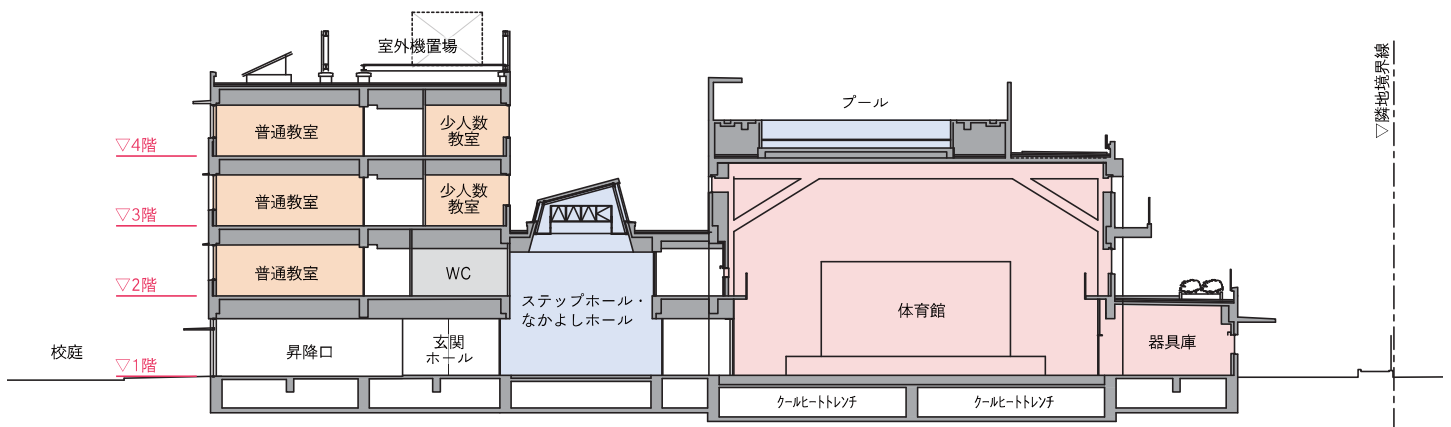
校舎中央部にはハイサイドライトにより自然採光・自然通風を得られるホールを設けました。

2つのホールの中央部にある折れ戸により、使用人数や活動に合わせた使い分けが可能です。



体育館

広いアリーナと十分な天井高のある開放的な体育館です。地域開放や避難所利用を想定した動線設計としています。



断面図

昇降口からホール、体育館へと連続した大空間が特徴です。体育館の空調には、地下のクールヒートトレンチを通した空気を使用し、地中熱による空調の外気負荷軽減が期待できます。



太陽光パネル

屋上に太陽光パネルを設置しています。校舎のコンセントや照明に利用しています。発電量は昇降口のモニターで確認できます。



エコ・防災サイン

この建物で行っている省エネと防災の取り組みについて学べるサインを、校内の各所に設けています。



サイン・内装計画

王子神谷は紙と縁のある土地であるため、サインは紙の規格の一種であるF号のサイズで統一しました。また、内装・家具には紙を積層した合板を使用しました。



事業スケジュール

2016年					2017年					2018年					2019年					2020年					2021年																								
4	5	6	7	8	9	10	11	12	1	2	3	4	5	6	7	8	9	10	11	12	1	2	3	4	5	6	7	8	9	10	11	12	1	2	3	4	5	6	7	8	9								
					基本構想・基本計画・基本設計																																												
										実施設計																																							
															解体工事																																		
																														新築工事																			

建物概要

建築場所：東京都北区王子 5-14-18

敷地面積：8,984.24 m²

用途地域：第一種住居地域

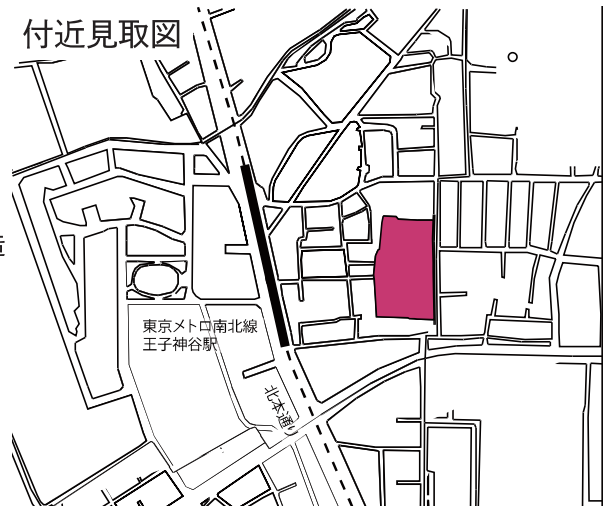
階数：地上 4 階建

構造：校舎棟：鉄筋コンクリート造、一部鉄骨鉄筋コンクリート造
屋外倉庫棟・屋外便所棟：鉄筋コンクリート造

建築面積：3,408.82 m²

延床面積：8,476.12 m²

(校舎棟：8,354.62 m²、屋外倉庫棟：85.80 m²、
屋外便所棟：35.70 m²)



工事関係者

発注者：東京都北区

設計・監理：株式会社 佐藤総合計画

- 施工者：建築工事：川田・越野・北澤建設共同企業体
- 電気設備工事：ワーデン・和信建設共同企業体
- 給排水衛生設備工事：アネス・ヒラタ建設共同企業体
- 空気調和設備工事：石井・太伸建設共同企業体
- 昇降機設備工事：三精テクノロジーズ株式会社
- 太陽光発電設備工事：和信電機株式会社
- グラウンド整備工事：越路建設株式会社

