

# **(仮称)北区立堀船中学校等複合施設**

## **新築工事説明会**

**<次第> 開会・ご挨拶・出席者紹介**

**1. 工事説明**

**2. 質疑応答**

**閉会**

**令和6年12月23日(月)18:30~**

**堀船ふれあい館1階**

**北区総務部 営繕課**

**北区教育委員会事務局 学校改築施設管理課**

## ■はじめに

堀船中学校校舎等解体工事におきましては、近隣の皆様には大変ご迷惑をお掛け致しましたが、皆様のご協力により工事を完了することができました。誠にありがとうございました。

1月からは新築工事に着手いたします。騒音・振動等に留意し安全第一で作業を進めてまいりますので、引き続きご理解、ご協力の程よろしくお願いいたします。

# ■工事概要

## ■建物概要

構造：鉄筋コンクリート造、一部鉄骨造

階数：地上6階建て

建物高さ：26.54m（屋上機械部分）

延べ面積：12,136.71m<sup>2</sup>

## ■工事内容

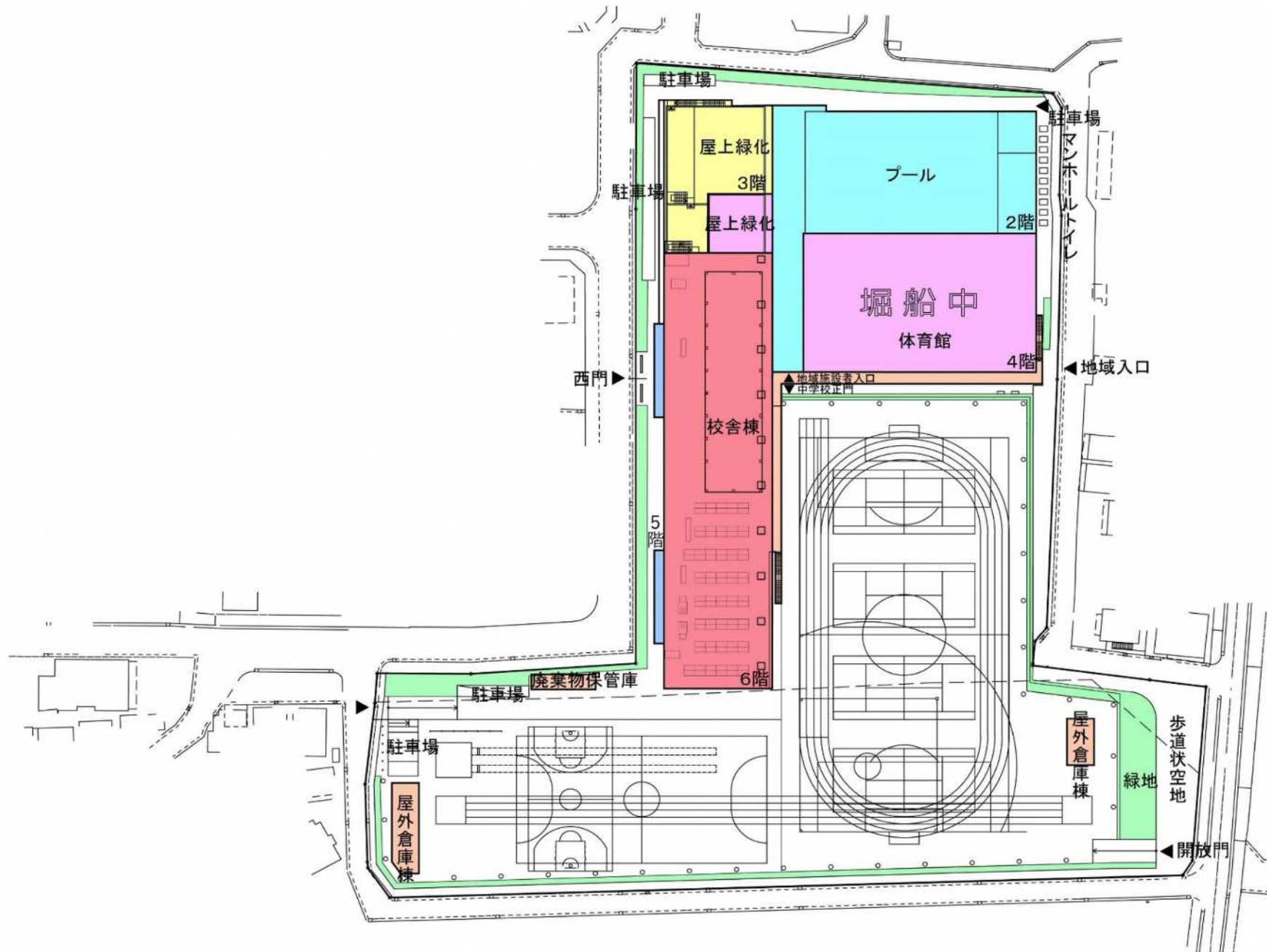
杭工事、基礎工事、躯体工事、内外装工事、外構工事 等

## ■関連工事

電気設備工事、空気調和設備工事、

給排水衛生設備工事、グラウンド整備工事

# ■ 建物配置



# ■外観イメージ



# ■工事スケジュール

## ■工事期間

令和7年1月から令和9年3月下旬

## ■作業日

原則として土・日曜日・祝日及び年末年始は休業とします

## ■作業時間

午前8時から午後5時までとします

準備・後片付け等により時間が前後する場合があります

※作業の継続性や天候・交通事情によっては、上記の時間を超えて作業を行うことがあります。

# ■ 工事工程表

工事種別	令和7年												令和8年												令和9年			
	1	2	3	4	5	6	7	8	9	10	11	12	1	2	3	4	5	6	7	8	9	10	11	12	1	2	3	
仮設工事	■																											
山留・地盤改良工事		■	■	■																								
杭工事				■	■	■	■																					
基礎工事						■	■	■	■	■	■	■																
1階躯体工事												■	■	■	■													
2階躯体工事														■	■													
3階躯体工事																■	■											
4階躯体工事																	■	■										
5階躯体工事																		■	■									
6階躯体工事																			■	■								
1階仕上工事																					■	■	■	■	■	■	■	■
2階仕上工事																						■	■	■	■	■	■	■
3階仕上工事																							■	■	■	■	■	■
4階仕上工事																								■	■	■	■	■
5階仕上工事																									■	■	■	■
6階仕上工事																										■	■	■
外構工事																											■	■
グラウンド整備工事																												■

## ■ 週間工程表の掲示

※道路に面して「週間工程表」を掲示します（3か所）

ご近隣の皆様へ		
	■ 作業工程	■ お知らせ
	月	
	火	
	水	
	木	
	金	
	土	
日		
●お気付の点は右記までご連絡ください TEL _____		

（実際の掲示板の様式は上図と異なります）



# ■仮設計画について

<凡例>

----- 仮囲い（高さ3m）

■ 鉄板敷き

■ 足場（シート張り）

※付属棟は校舎棟終了後

● 騒音振動計



本仮設計画は状況により変更する場合があります

# ■仮設計画について



クローラークレーン



ラフタークレーン



建物の立ち上がりに伴って、  
周囲には足場を設置し、  
シート張りを行います。

# ■工事車両の経路について



→ 搬入車両

→ 搬出車両

→ (大型搬出車両)

● 誘導員の配置

▲ 搬出時誘導員配置

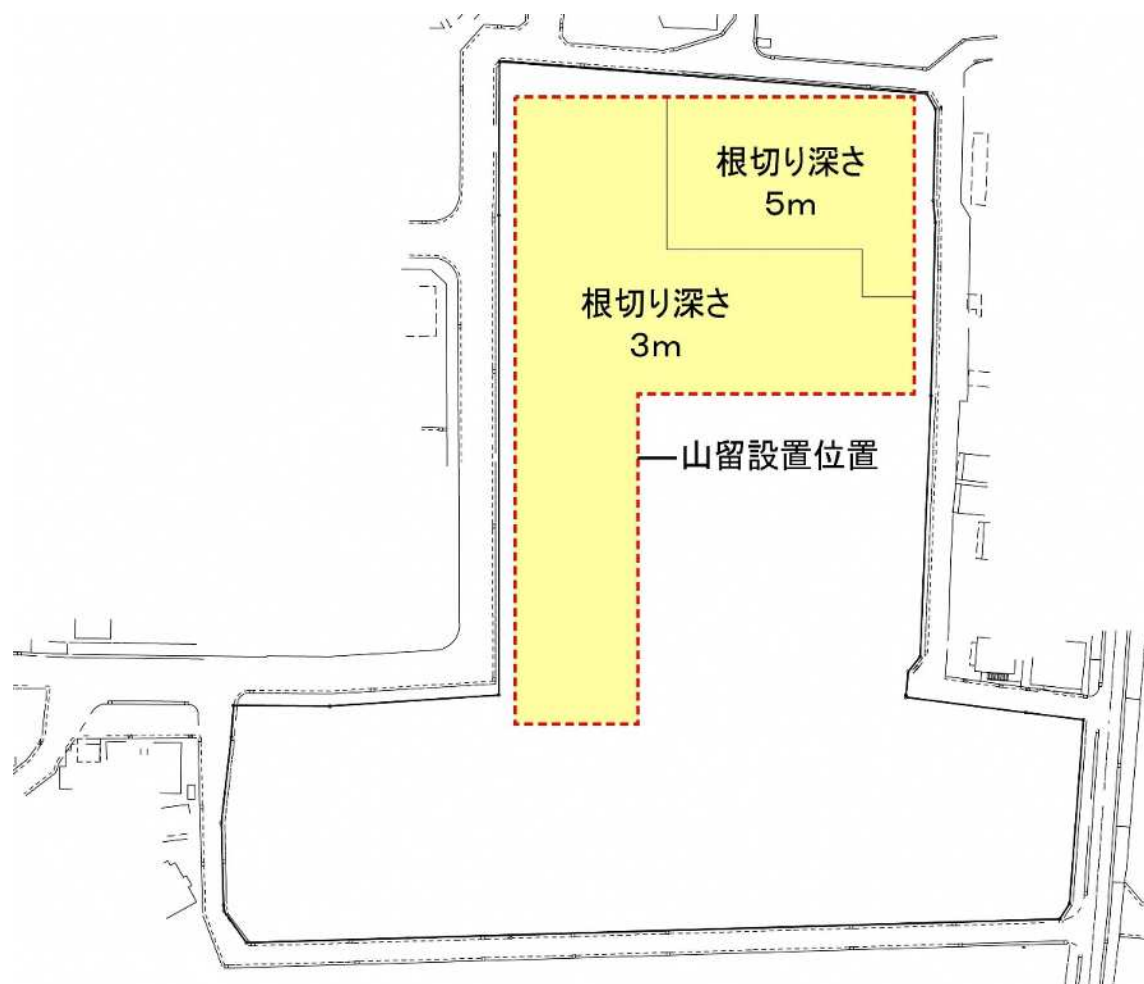
(状況に応じて必要な人数を配置)

## ■騒音・振動・粉じん等の対策について

- 毎日の朝礼において安全衛生教育を行い、丁寧な作業を徹底するよう作業員を指導・監督します。
- 建物の外周の足場は、シート張りで養生します。
- 工事に使用する重機は低騒音低振動型とします。
- 現場内の重機移動経路は鉄板敷きとし振動を抑制します。
- 騒音振動計を4台設置し状況を確認しながら施工します。
- 現場内外の清掃を心がけ、必要に応じ散水を行います。  
また、工事車両の出入りにあたっては洗車を徹底します。

# ■山留・根切り工事について

シートパイルによる山留を設置し  
基礎工事の為の根切り（掘削）を  
行います。



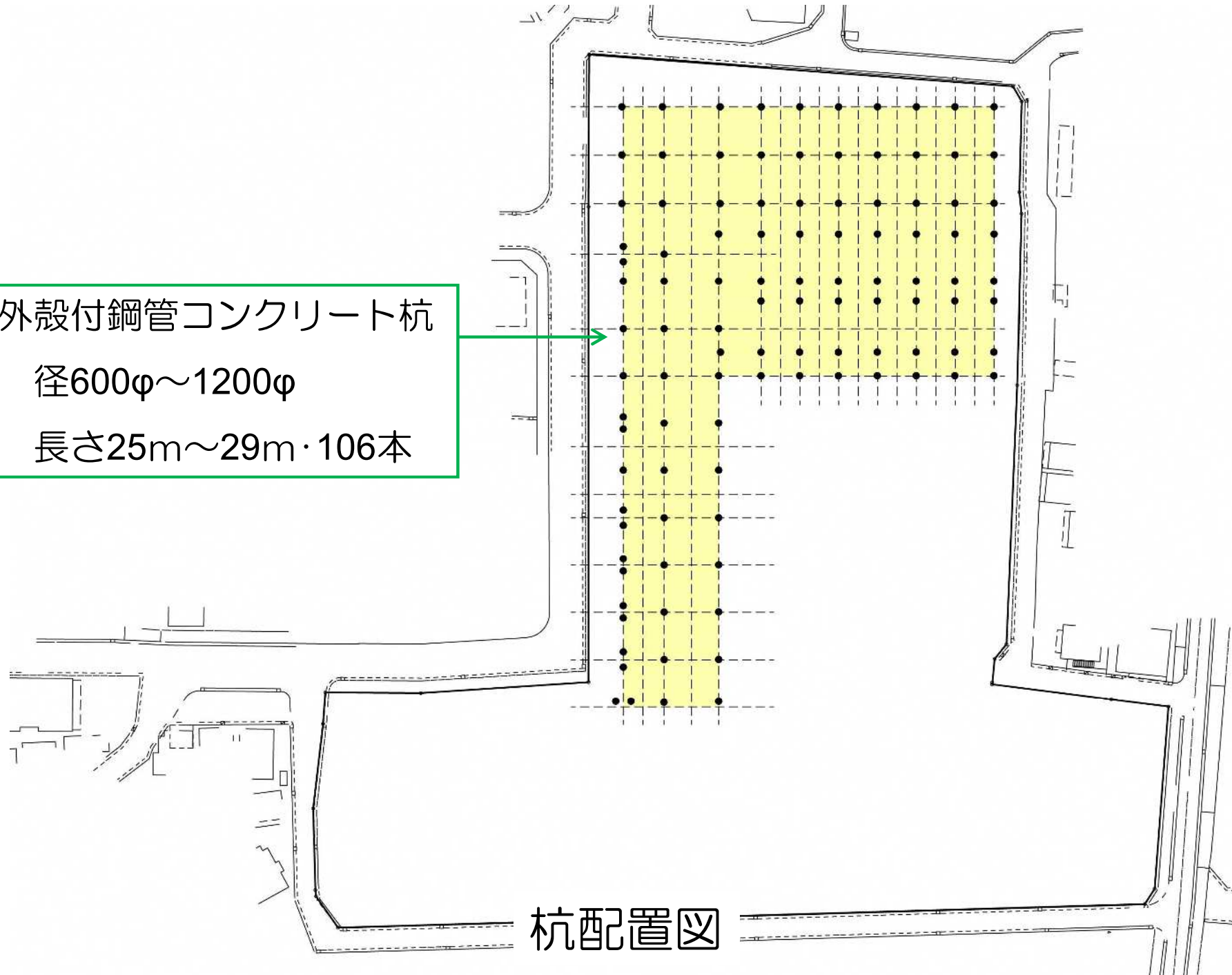
シートパイルの圧入



山留の内部を掘削

# ■杭工事について

外殻付鋼管コンクリート杭  
径600φ~1200φ  
長さ25m~29m・106本



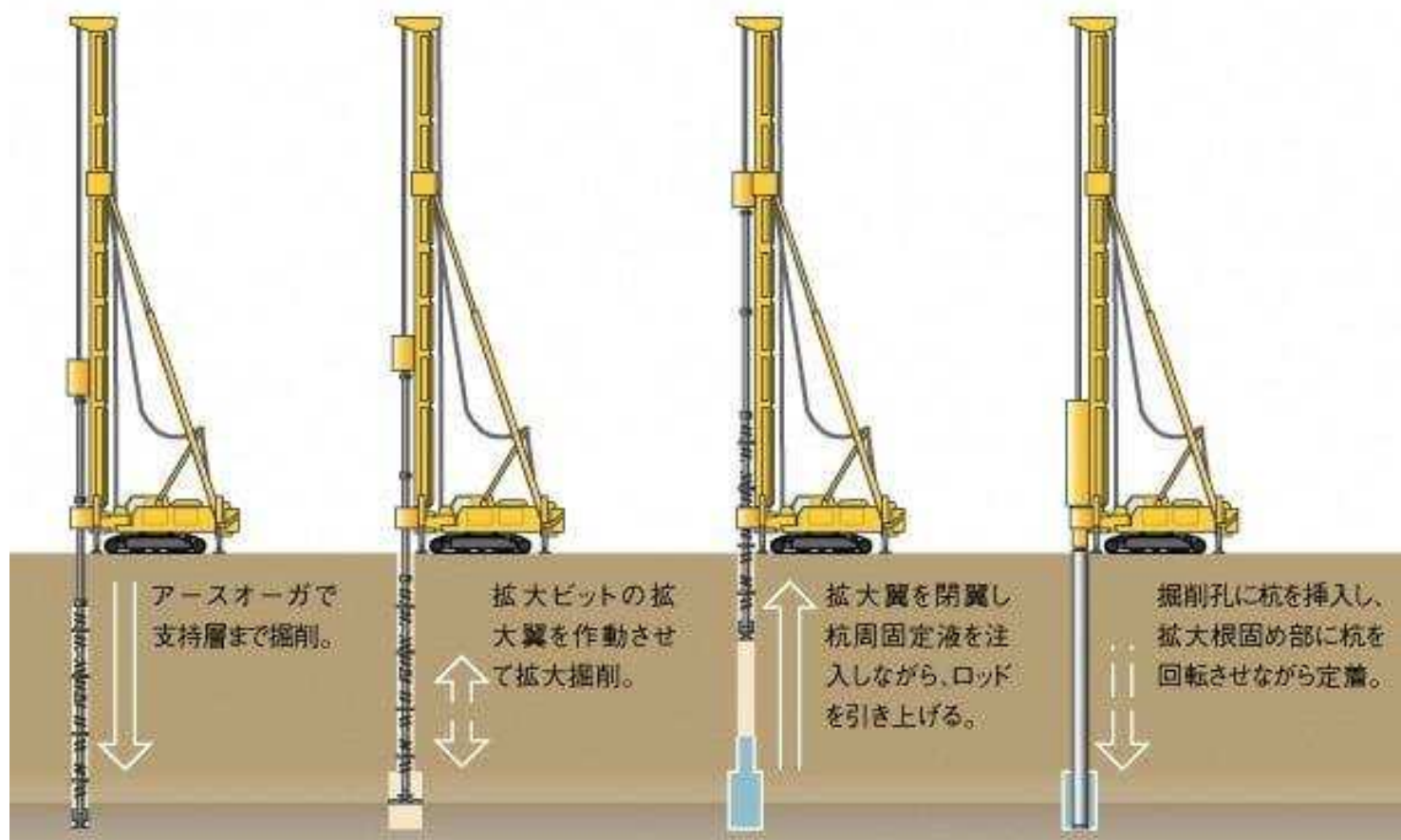
杭配置図

# ■杭工事について

工法：プレボーリング拡大根固め工法

※打撃を行わない低騒音・低振動の工法です

<施工手順>



施工機械のイメージ

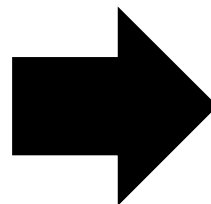
# ■鉄筋コンクリート工事について



柱・梁・壁・床などの鉄筋を配置します



コンクリートを流し込む型枠を組み立てます



ミキサー車で搬入したコンクリートをポンプ車で圧送します



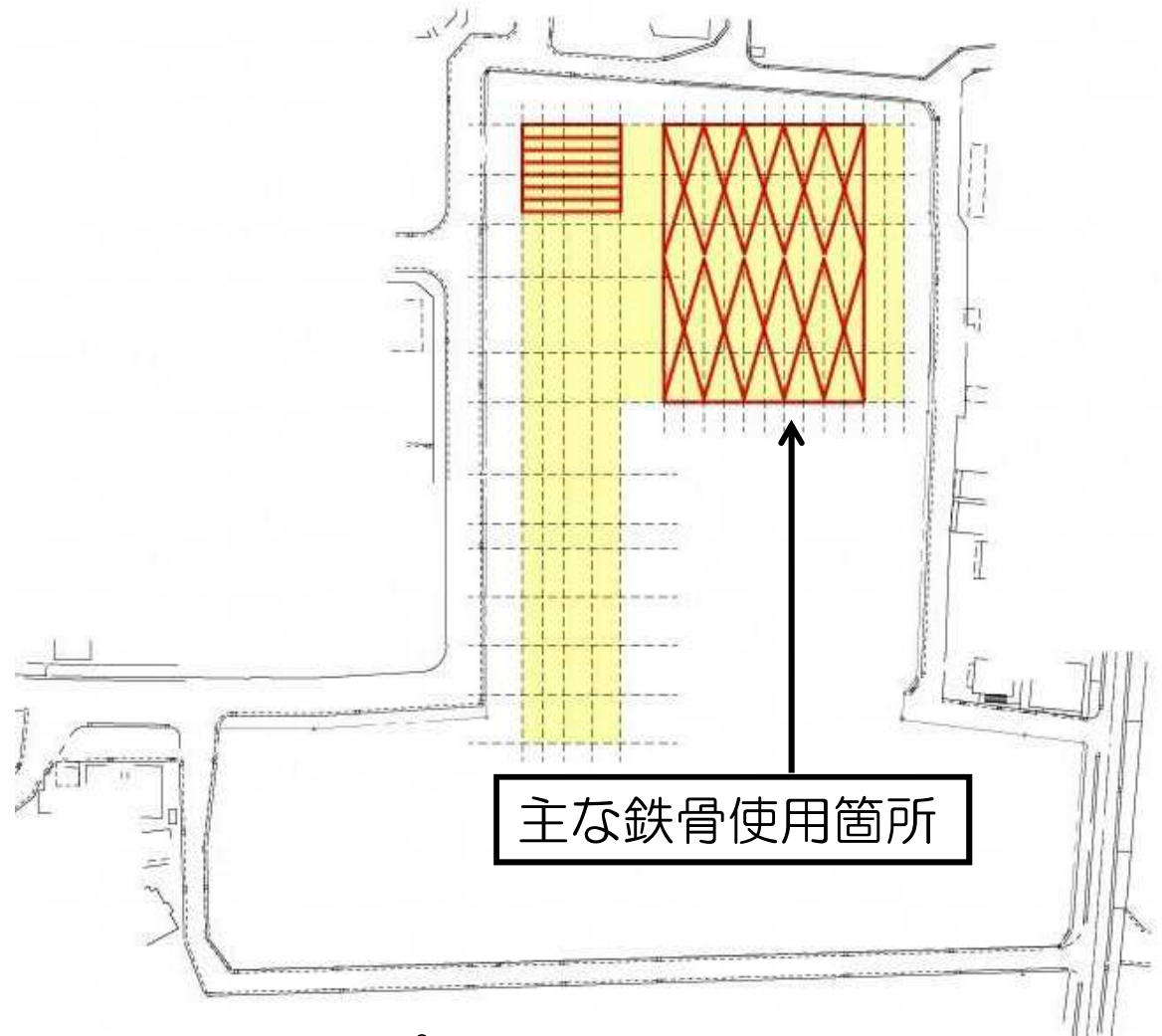
流し込んだコンクリートを均一に均します



# ■鉄骨工事について



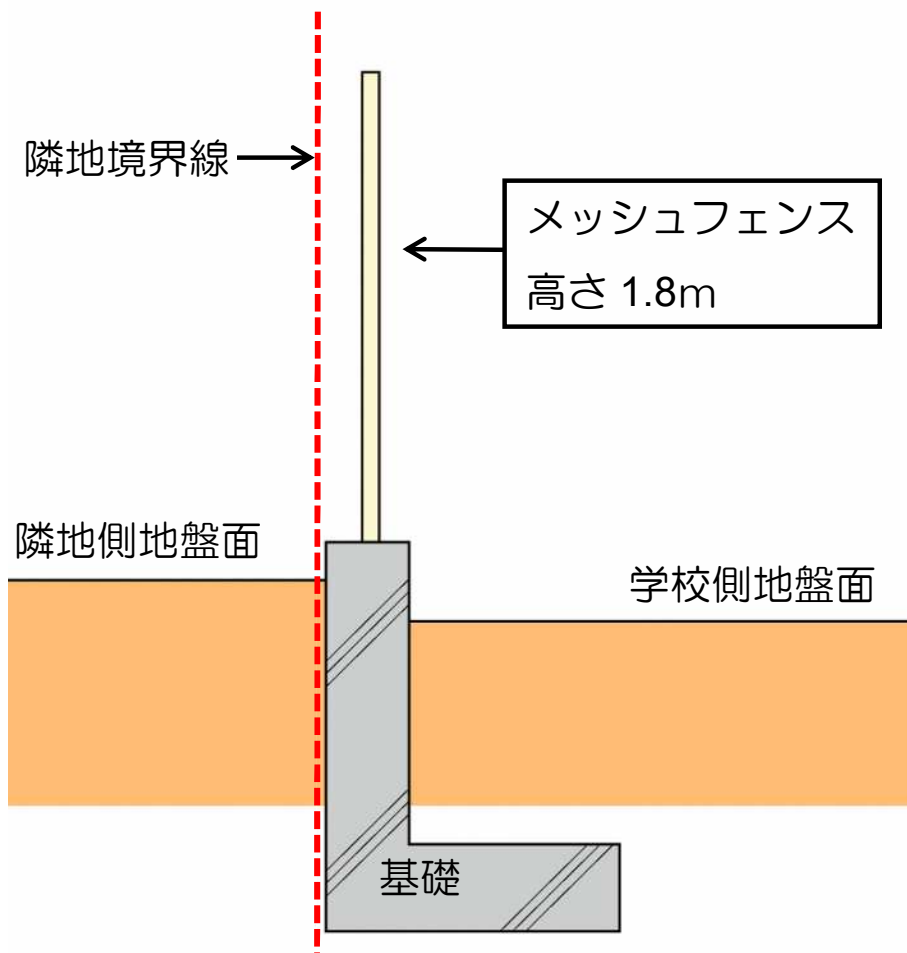
鉄骨組立て作業のイメージ



体育館、プール、武道場の屋根を支える梁の鉄骨を、クレーン等で吊り上げて組み立てます

# ■外構工事について

隣地境界線の万年塀を撤去し  
メッシュフェンスを設置します



(地盤面の高さは場所により異なります)

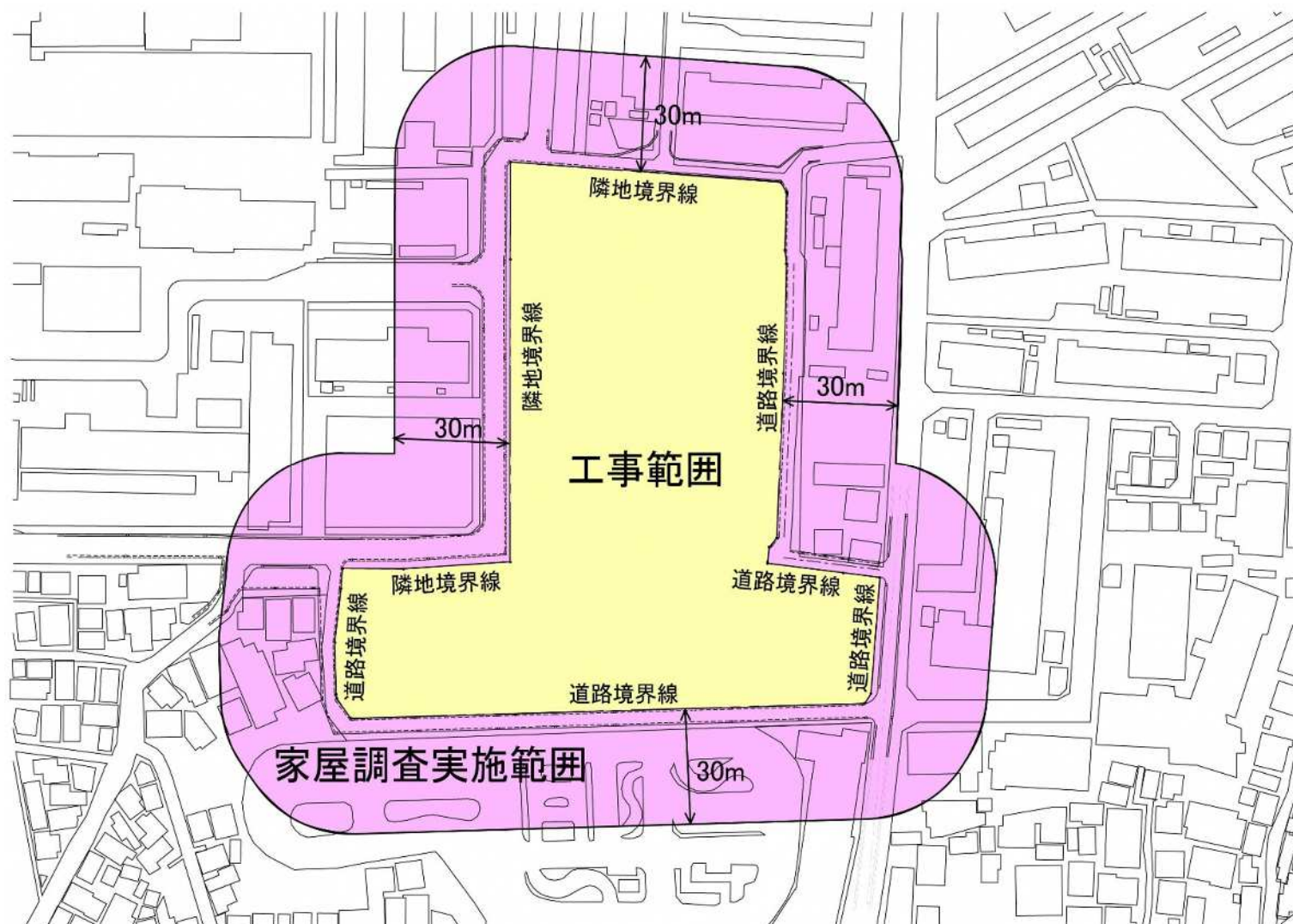
フェンス断面図



メッシュフェンスのイメージ  
(フェンスの色や形状は未定です)

# ■家屋調査について

工事によって、敷地周辺の建物等に損傷などがなかったか確認するため敷地境界線から30mの範囲の家屋調査を実施いたします。



※調査範囲は「東京都・工事に伴う環境調査要領」の基準による

## ■家屋調査について

- 9月～10月に実施している解体工事の事後調査を、本工事の事前調査に充てます。
- 本工事の調査は新築工事完了後に行います。
- 調査実施前に、調査会社から日程調整の連絡をいたします。
- 本工事の影響による損傷等が確認された場合は、必要な修繕などの対応をいたします。
- 解体工事着手前の事前調査を辞退された方は、本工事での家屋調査は対象外になります。

## ■区担当者

工事及び事業についてのご意見・ご質問等については、下記の連絡先までお願いします。

### 工事に関して

区監督員：総務部営繕課教育施設担当 辻（建築）

電話 3908-8123

総務部営繕課電気設備担当 丸山（電気）

電話 3908-8124

総務部営繕課機械設備担当 佐藤（機械）

電話 3908-8135

### 事業に関して

担当：教育委員会事務局学校改築施設管理課

穀野・小泉

電話 3908-9277

## ■施工業者

工事についてのご意見・ご質問等については、下記の連絡先までお願いします。

建築工事：松井・越野・田嶋建設共同企業体

現場代理人 穂積 寿和

電話 03-3553-1181（松井建設）

電気設備工事：工藤・ハマテック建設共同企業体

現場代理人 武田 忠夫

電話 04-7166-9022（工藤電業）

空気調和設備工事：アネス・長谷川建設共同企業体

現場代理人 安倍 淳平

電話 03-3913-4123（アネス）

給排水衛生設備工事：アネス・丸八建設共同企業体

現場代理人 加藤 一美

電話 03-3913-4123（アネス）

※現場事務所の電話番号が決まり次第、掲示板にてお知らせします。 22

ご清聴ありがとうございました。