

堀船中学校仮移転に伴う バス送迎の概要

【令和6年度】

目次

1. 仮移転とバス送迎	・・・1
2. バス送迎	・・・2
(1) 登校便	
(2) 下校便	
(3) 周回便（午前、午後）	
(4) 部活便（平日、休日）	
3. 運行に際して	・・・5
(1) 安全面への配慮	
(2) 今後のバス送迎	
4. 周辺写真（乗車場所、降車場所）	・・・6
5. 登校便・下校便停車場所	・・・8

1. 仮移転とバス送迎

堀船中学校の解体・新築工事期間中、堀船中学校は改築ステーション（以下「改築 ST」という。）（旧桜田小学校：北区王子 5-2-8）に仮移転するため、原則、全校生徒がバス送迎により通学することとなります。特別な事情がある方につきましては、個別に学校へご相談ください。仮移転期間は、令和5年9月から令和9年3月までの予定です。

2. バス送迎

(1) 登校便

乗車場所：通学区域内に6か所あります。区が事前に希望調査を実施し、どの生徒がどの乗車場所を使用するか、指定させていただいております。

着発時刻：**定刻になり次第出発します**ので、時刻表をご確認の上、出発時刻に間に合うよう、集合してください。

降車場所：堀船中まで徒歩約2分の場所で降車します。

その他

- ・乗車場所付近の混雑を避けるためにも、**到着時刻から出発時刻までの間に集合**いただくようお願いいたします。
- ・乗車時、バスに備え付けの生徒名簿にチェックを入れてください。
- ・バス前方の座席に車酔いしやすい生徒のための優先席を設けます。譲り合ってください。

時刻表 (登校便)	王子駅 南口ロータリー (マイクロバス)	TSネットワーク株 東側歩道沿 (大型バス)	日本製紙 物流株 (大型バス)	栄町ふれ あい公園 (マイクロバス)	昭和町 地域振興室 (マイクロバス)	上中里 つつじ荘 (マイクロバス)
到着 (乗車場所)	7:47	7:50	7:50	7:52	7:54	7:54
出発	7:57	8:00	8:00	8:02	8:04	8:04
到着 (堀船中)	8:05	8:07	8:09	8:11	8:13	8:15

(2) 下校便

乗車場所：堀船中(改築ST)の校庭、又は堀船中から徒歩約2分の場所で乗車します。

着発時刻：先生の誘導に従って乗車してください。清掃当番や部活動の有無等により、生徒の下校時刻は異なるため、各生徒の下校時刻に合わせた出発時刻としていますが、学校行事等により前後する場合があります。

降車場所：「王子駅南口ロータリー」、「堀船公園前」、「梶原駅前」、「尾久駅前」を順に経由します。自宅から近い場所で降車してください。

その他

- ・バス前方の座席に車酔いしやすい生徒のための優先席を設けます。譲り合ってください。
- ・土曜授業や給食後に下校する場合等については、学校と協議の上、個別に対応いたします。

時刻表（下校便）		堀船中 (改築ST)	王子駅 南口ロータリー	堀船公園前	梶原駅前	尾久駅前
出 発 (月・火・木・金曜) ※4・5便は部活後	1便	15:40	上記を順に経由し、20分程度で尾久駅前に到着します。			
	2便	15:50				
	3便	16:00				
	4便	17:20				
	5便	18:20				
出 発 (水曜) ※4・5便は部活後	1便	14:40				
	2便	14:50				
	3便	15:00				
	4便	16:20				
	5便	17:20				

(3) 周回便

対象生徒：遅刻、早退等の生徒

①午前

乗車場所：「昭和町地域振興室」、「王子駅南口ロータリー」、「TS ネットワーク(株)東側歩道沿い」を順に経由します。自宅から近い場所で乗車してください。

着発時刻：定刻になり次第出発しますので、時刻表をご確認の上、出発時刻に間に合うよう、集合してください。

降車場所：堀船中（改築 ST）の校庭で降車します。

時刻表 (周回便・午前)		昭和町 地域振興室	王子駅 南口ロータリー	TSネットワーク(株) 東側歩道沿	堀船中到着 (改築ST)
出 発 (午前)	1便	9:05	9:15	9:25	9:35
	2便	10:05	10:15	10:25	10:35
	3便	11:05	11:15	11:25	11:35

②午後

乗車場所：堀船中（改築 ST）の校庭で乗車します。

着発時刻：改築 ST を 13:40 に出発する一本のみです。 出発時刻に間に合うよう、集合してください。

降車場所：「王子駅南口ロータリー」、「堀船公園前」、「梶原駅前」、「尾久駅前」を順に経由します。自宅から近い場所で降車してください。

時刻表 (周回便・午後)		堀船中 (改築ST)	王子駅 南口ロータリー	堀船公園前	梶原駅前	尾久駅前
出 発 (午後)	1便	13:40 (10分前に配車)	上記を順に経由し、20分程度で尾久駅前に到着します。			

(4) 部活便

堀船中（改築 ST）でも部活動はできますが、区内の体育施設を部活動場所として一定の頻度で使用することができるため、部活動のための送迎バスとして運行します。

◆主な区内体育施設

- ・赤羽体育館（メインアリーナ全面、又はサブアリーナ）
- ・滝野川体育館
- ・中央公園野球場（野球）
- ・堀船小学校（体育館、校庭）

①平日

対象生徒：体育施設で部活動をする生徒が乗車します。

※堀船中（改築 ST）で部活動をした生徒は、上記（2）下校便で帰ります。

【部活前（平日）】

乗車場所：堀船中（改築 ST）の校庭で乗車します。

着発時刻：顧問が確認の上、生徒が揃い次第出発します。

降車場所：体育施設の敷地、又はその付近で降車します。

時刻表 (部活便・平日)	出発	到着 (体育施設)
1～3便 (月・火・木・金曜)	顧問が確認の上、生徒が揃い次第出発します。	順次
1～3便 (水曜)		

【部活後（平日）】

乗車場所：体育施設の敷地、又はその付近で乗車します。

着発時刻：顧問が確認の上、生徒が揃い次第出発します。

降車場所：部活動終了後、概ね30分程度で「王子駅南口ロータリー」、「堀船公園前」、「梶原駅前」、「尾久駅前」を順に経由します。自宅から近い場所で降車してください。

※堀船小学校で部活動をする場合、現地解散とさせていただきます。

②休日

対象生徒：堀船中（改築 ST）及び体育施設で部活動をする生徒が乗車します。

※堀船小学校で部活動をする場合、現地集合、現地解散とさせていただきます。

【部活前（休日）】

乗車場所：「旧堀船中赤レンガ門前」で乗車します。

着発時刻：定刻になり次第出発しますので、時刻表をご確認の上、出発時刻に間に合うよう、集合してください。部活動開始時刻により異なりますのでご注意ください

さい。

降車場所：堀船中（改築 ST）の敷地、体育施設の敷地又はその付近で降車します。

時刻表 (部活便・休日)	例1 (9:00開始)	例2 (13:00開始)	例3 (15:30開始)
到着 (旧堀船中赤レンガ門前) ※部活動開始の <u>30分前</u>	8:30	12:30	15:00
出発 ※部活動開始の <u>20分前</u>	8:40	12:40	15:10
到着 (堀船中、体育施設) ※部活動開始の <u>10分前</u>	8:50	12:50	15:20

【部活後（休日）】

乗車場所：堀船中（改築 ST）の敷地、体育施設の敷地又はその付近で乗車します。

着発時刻：顧問が確認の上、生徒が揃い次第出発します。

降車場所：部活動終了後、概ね30分程度で「王子駅南口ロータリー」、「堀船公園前」、「梶原駅前」、「尾久駅前」を順に経由します。自宅から近い場所で降車してください。

3. 運行に際して

(1) 安全面への配慮

- 運転手は運転前の検温やアルコールチェックにより、体調管理を徹底します。
- 車両には堀船中学校の送迎バスである旨を表示します。
- シートベルトの着用にご協力をお願いいたします。
- バスにはスマートフォンを常備し、学校との連絡体制を整えます。
- 生徒の降車後、運転手は車内に生徒や忘れ物が残っていないか確認します。
- 降雪等が予想される場合、事前に学校と協議の上、対応を検討します。
- 万が一の事故に備え、搭乗者も補償対象となる対人賠償責任保険（無制限）に加入しています。

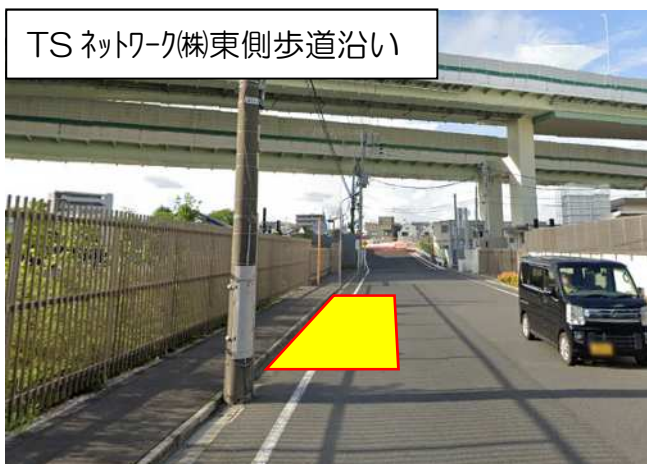
(2) 今後のバス送迎

各バスの着発時刻や運行本数等、学校と協議の上、適宜改善して参ります。また、行事の際の保護者の皆様の送迎につきましても、学校と協議の上、可能な限り配慮して参ります。

令和7年度の乗車場所につきましては、新一年生を含めた希望調査を実施した上で、改めて指定させていただく予定です。

4. 周辺写真（乗車場所、降車場所）

8頁「登校便停車場」、「下校便停車場」も併せてご確認ください。





堀船中付近の停車場所



堀船公園前



梶原駅前



尾久駅前



旧堀船中赤レンガ門前

【問合せ先】
 北区教育振興部学校改築施設管理課
 堀船中学校改築担当
 電話 03 (3908) 9277
 FAX 03 (3910) 6885

次頁もご確認ください。

