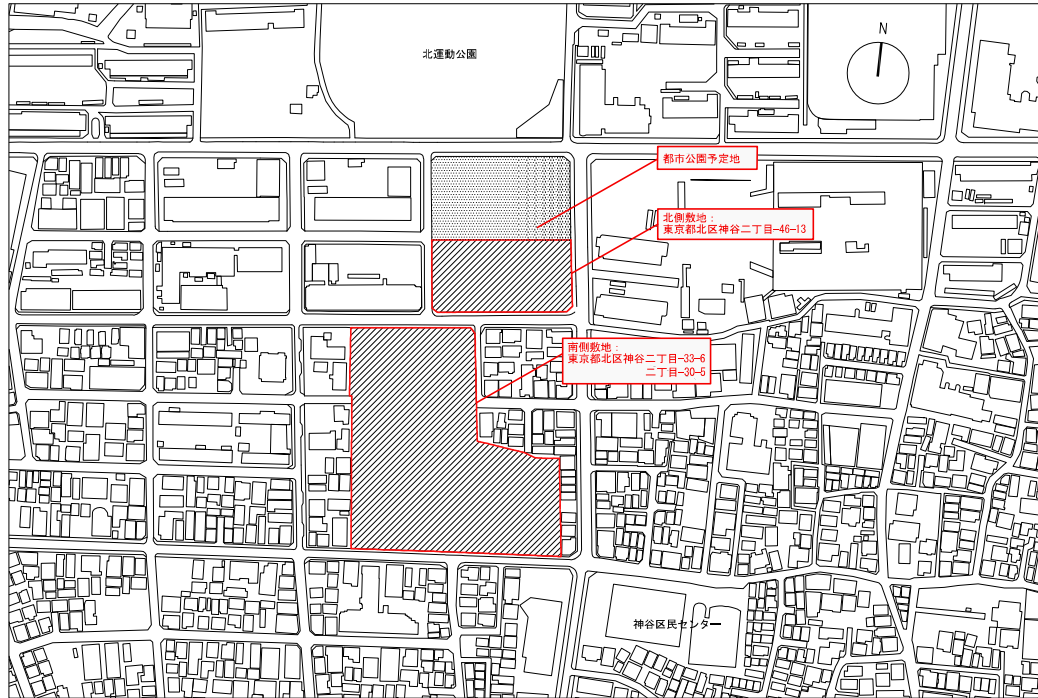


# 神谷中サブファミリー 施設一体型小中一貫校 新築ブロックプラン（計画図）

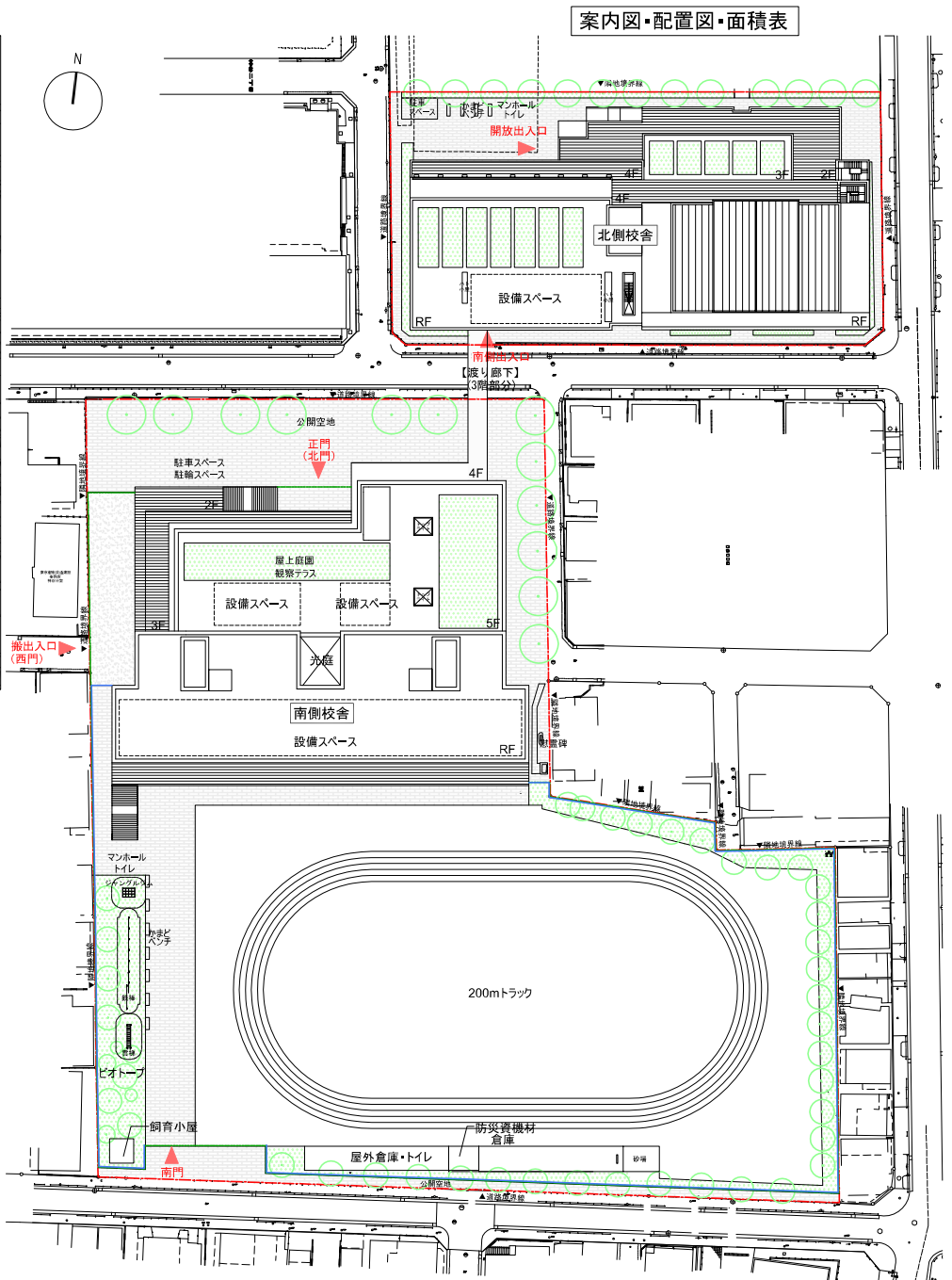
案内図、配置図、面積表	— 1
ピット階平面図	— 2
1階平面図	— 3
2階平面図	— 4
3階平面図	— 5
4階平面図	— 6
5階平面図	— 7
R階平面図	— 8
断面図 1(南北方向)	— 9
断面図 2(東西方向)	— 10
参考資料 1 外観イメージ図	— 11・12
参考資料 2 防災面への配慮	— 13
参考資料 3 環境面への配慮	— 14



案内図

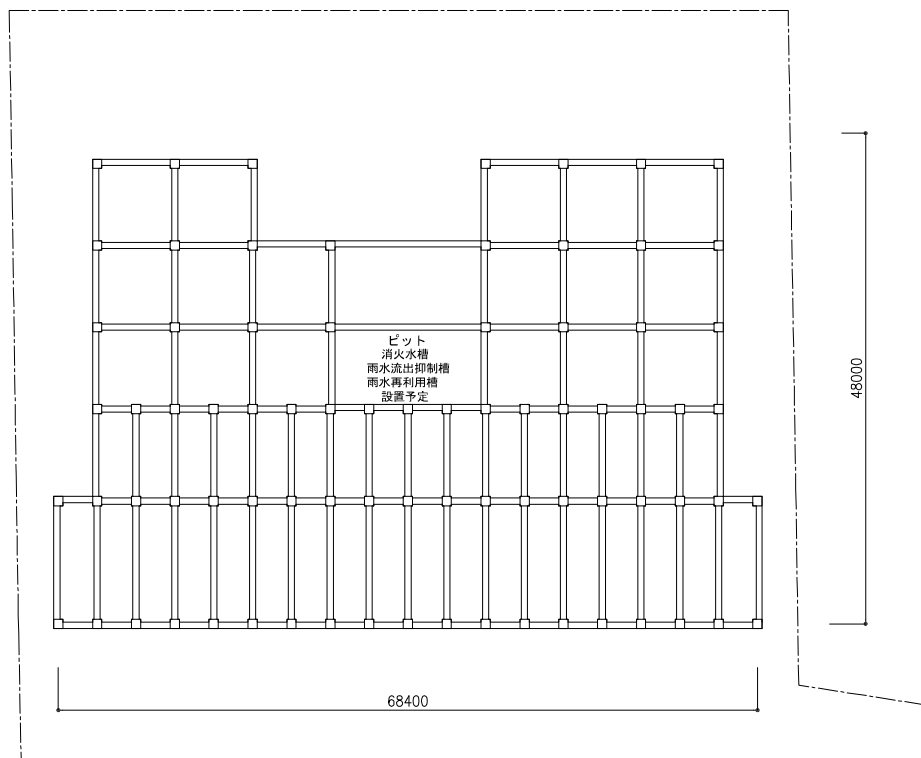
		南側敷地		北側敷地	
敷地面積		12,645 m <sup>2</sup>		3,392 m <sup>2</sup>	
床面積		面積(m <sup>2</sup> )	階別主要諸室	面積(m <sup>2</sup> )	階別主要諸室
校舎	1F	約 2,610	普通教室、多目的室 特別支援教室、管理室、給食室、廃棄物保管庫	約 2,440	メインアリーナ、サブアリーナ、学童クラブ、防災備蓄倉庫
	2F	約 2,450	普通教室、多目的室、昇降口、職員ゾーン、 校長室、事務室、印刷室、保健室、特別支援学級	約 850	学童クラブ、放課後子ども教室
	3F	約 2,545	普通教室、多目的室、少人数教室、放送室、和室、 メディアセンター、多目的ルーム(ランテールーム)、調理室、被服室	約 1,140	図工室、美術室、技術室、多目的ホール
	4F	約 2,305	普通教室、多目的室、少人数教室、理科室、 サイエンスルーム、第一理科室、第二理科室、特別支援教室	約 1,420	音楽室、プール
	5F	約 1,370	普通教室、多目的室、少人数教室		
	RF	約 30	設備スペース	約 30	設備スペース
校舎計		約 11,310		約 5,880	
付帯施設		約 140	屋外倉庫・WC(100m <sup>2</sup> )、飼育小屋(20m <sup>2</sup> )、防災資機材倉庫(20m <sup>2</sup> )	約 65	渡り廊下
小計		約 11,450		約 5,945	
設備スペース等					
合計		約 17,395			

面積表

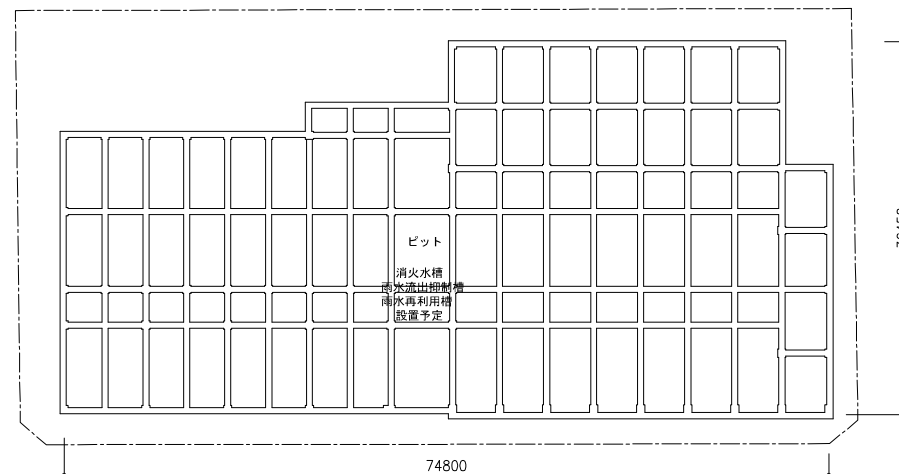


配置図 S=1:800

ピット階 平面図



南側校舎



北側校舎

- : 普通教室ブロック
- : 特別教室ブロック
- : 管理諸室ブロック
- : 体育施設ブロック
- : 給食ブロック
- : 特別支援教室ブロック
- : 併設ブロック
- : その他
- ▲ : 出入口
- EV : エレベーター
- PS : 機械配管スペース
- EPS : 電気配管スペース
- DS : ダクトスペース

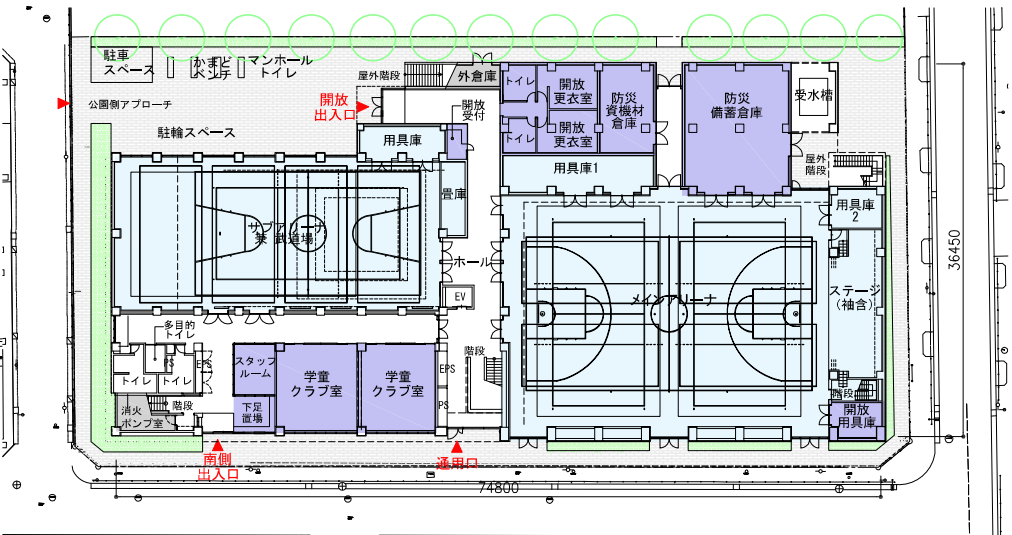
ピット階 平面図 S=1:500

1階 平面図



南側校舎

1階 平面図 S=1:500

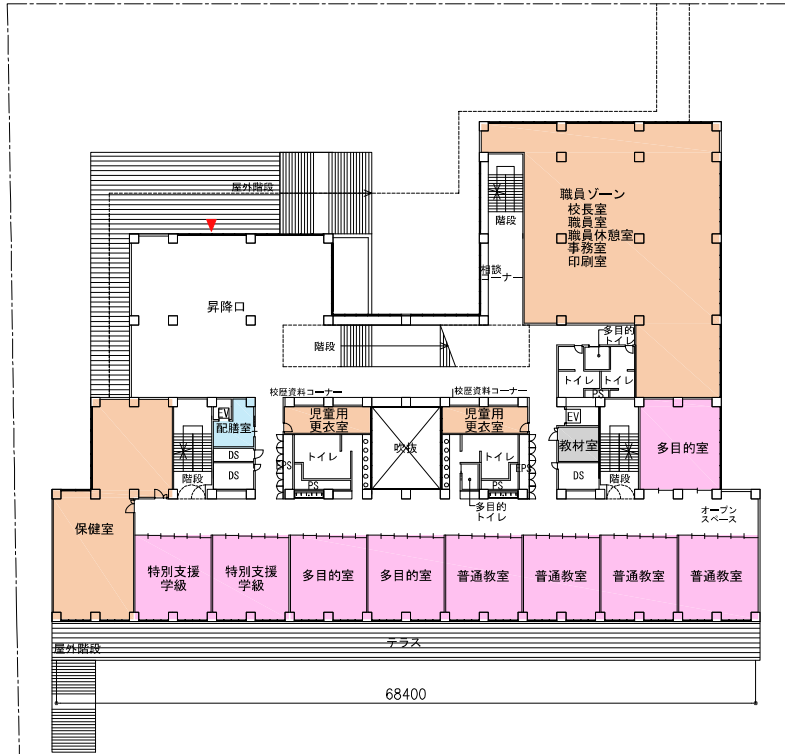


北側校舎

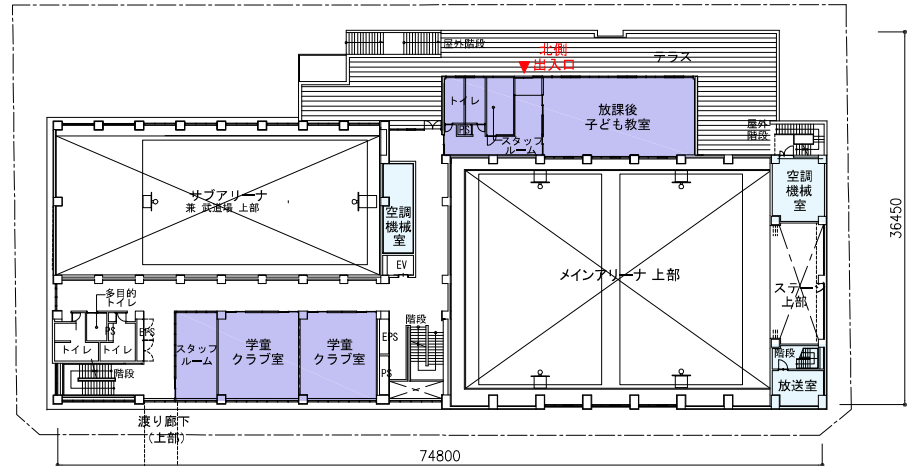
■凡例

- : 普通教室ブロック
- : 特別教室ブロック
- : 管理諸室ブロック
- : 体育施設ブロック
- : 給食ブロック
- : 特別支援教室ブロック
- : 併設ブロック
- : その他
- ▲ : 出入口
- : 学童・地域開放セキュリティライン
- EV : エレベーター
- PS : 機械配管スペース
- EPS : 電気配管スペース
- DS : ダクトスペース

2階 平面図



南側校舎



北側校舎

■凡例

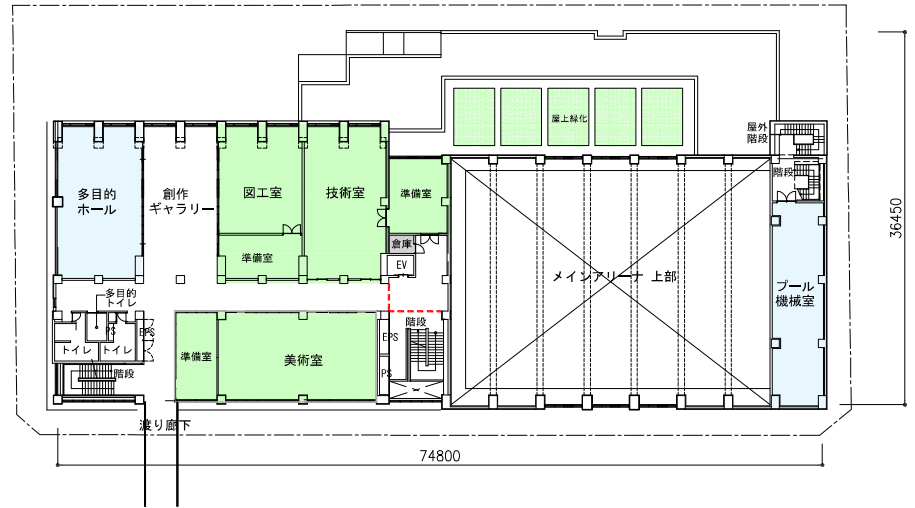
- : 普通教室ブロック
- : 特別教室ブロック
- : 管理諸室ブロック
- : 体育施設ブロック
- : 給食ブロック
- : 特別支援教室ブロック
- : 併設ブロック
- : その他
- : 出入口
- : 学童・地域開放セキュリティライン
- EV : エレベーター
- PS : 機械配管スペース
- EPS : 電気配管スペース
- DS : ダクトスペース

2階 平面図 S=1:500

3階 平面図



南側校舎



北側校舎

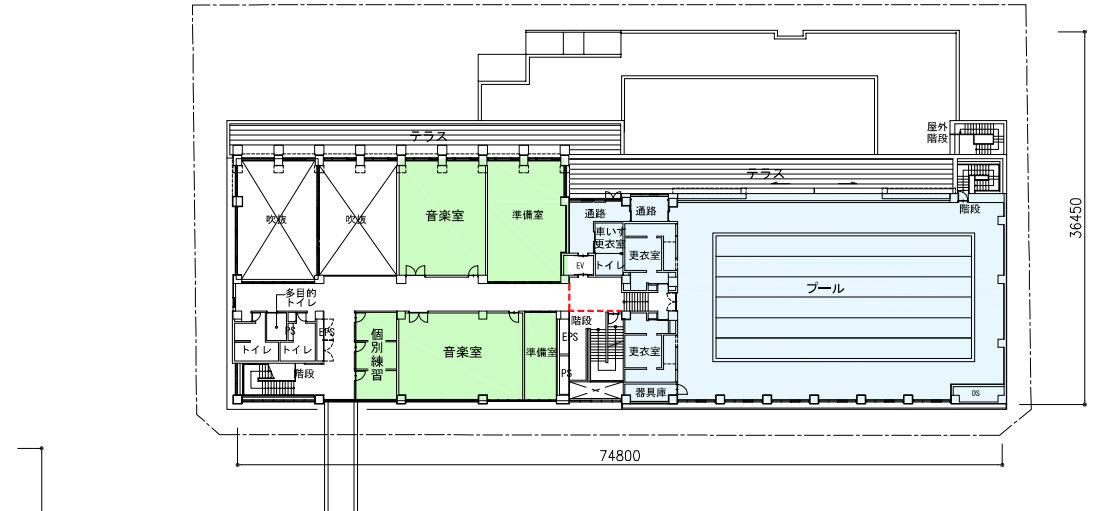
- 凡例
- : 普通教室ブロック
  - : 特別教室ブロック
  - : 管理諸室ブロック
  - : 体育施設ブロック
  - : 給食ブロック
  - : 特別支援教室ブロック
  - : 併設ブロック
  - : その他
  - : 出入口
  - : 学童・地域開放セキュリティライン
  - EV : エレベーター
  - PS : 機械配管スペース
  - EPS : 電気配管スペース
  - DS : ダクトスペース

3階 平面図 S=1:500

4階 平面図



南側校舎



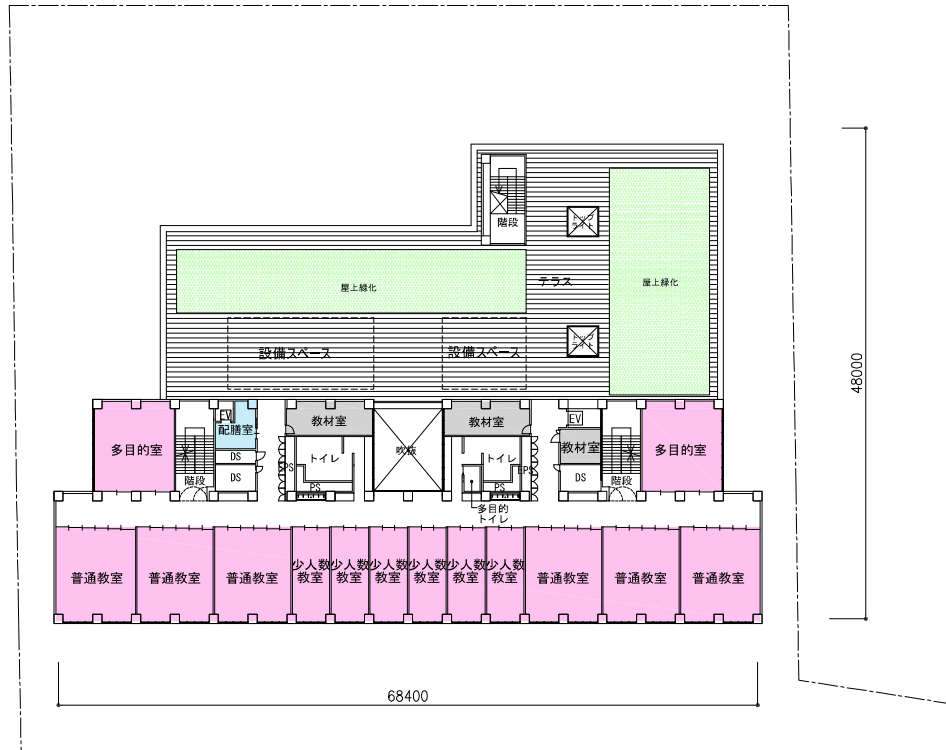
北側校舎

4階 平面図 S=1:500

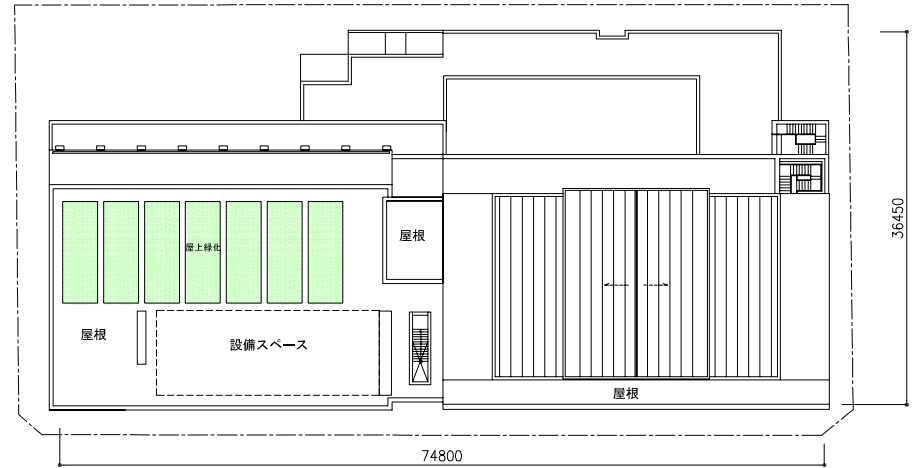
■凡例

- : 普通教室ブロック
- : 特別教室ブロック
- : 管理諸室ブロック
- : 体育施設ブロック
- : 給食ブロック
- : 特別支援教室ブロック
- : 併設ブロック
- : その他
- : 出入口
- : 学童・地域開放セキュリティライン
- EV : エレベーター
- PS : 機械配管スペース
- EPS : 電気配管スペース
- DS : ダクトスペース

5階 平面図



南側校舎



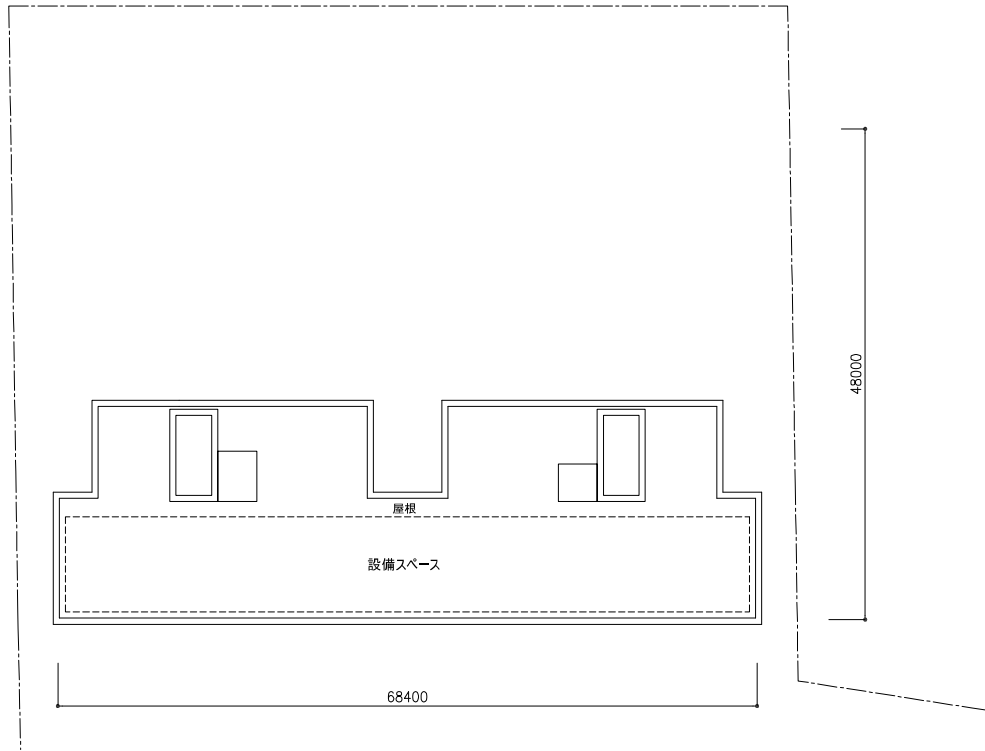
北側校舎

■凡例

- : 普通教室ブロック
- : 特別教室ブロック
- : 管理諸室ブロック
- : 体育施設ブロック
- : 給食ブロック
- : 特別支援教室ブロック
- : 併設ブロック
- : その他
- : 出入口
- : 学童・地域開放セキュリティライン
- EV : エレベーター
- PS : 機械配管スペース
- EPS : 電気配管スペース
- DS : ダクトスペース

5階 平面図 S=1:500



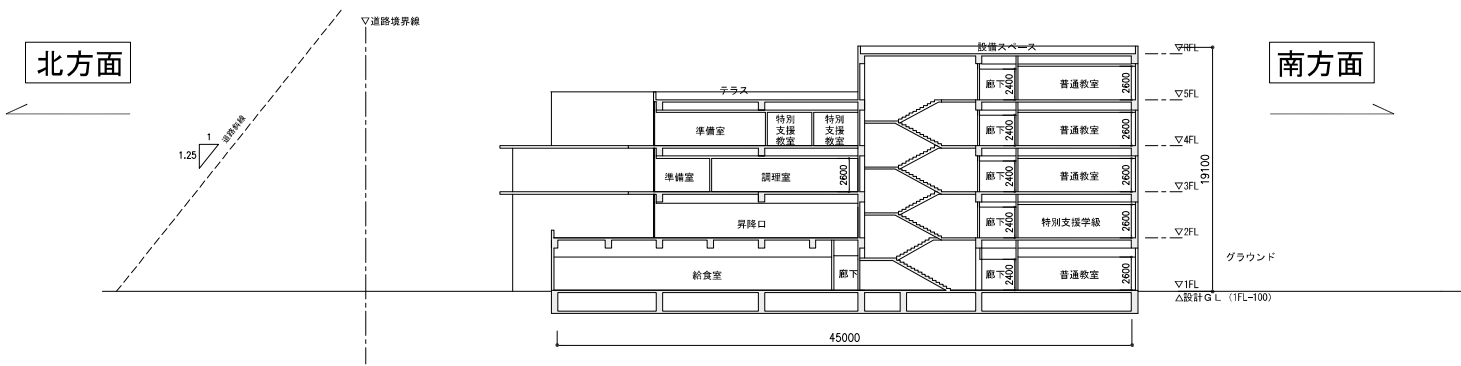


南側校舎

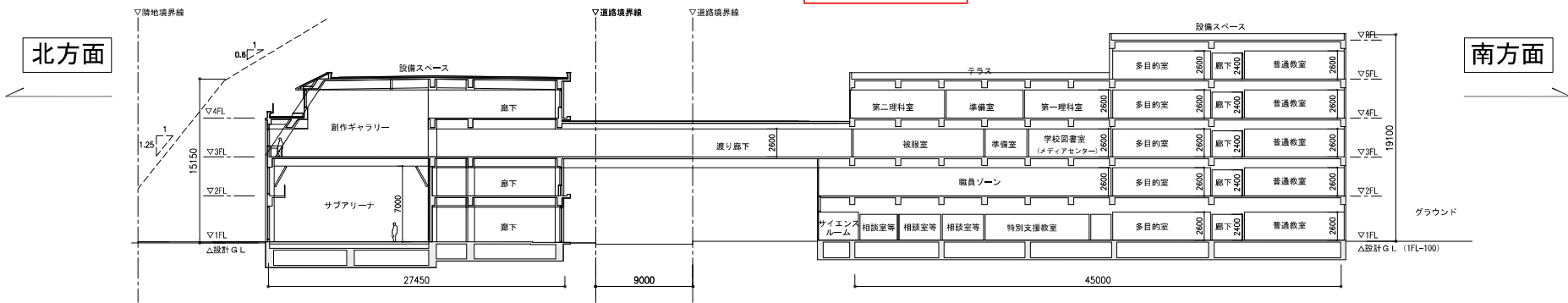
R階 平面図 S=1:500

■凡例

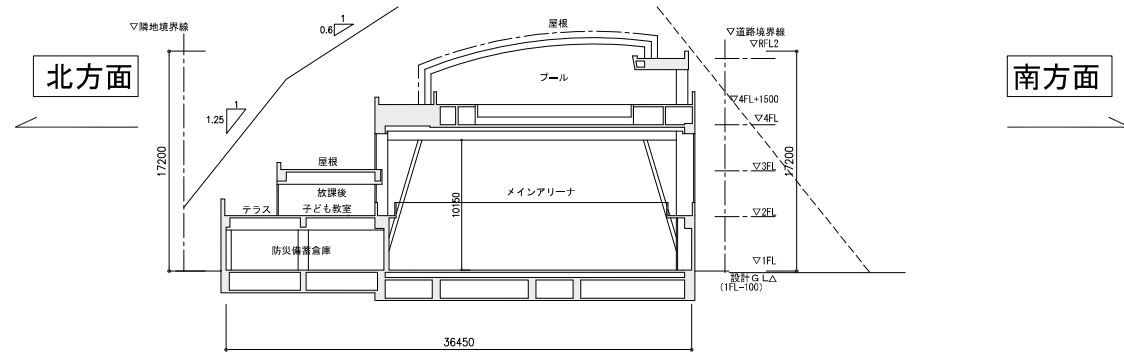
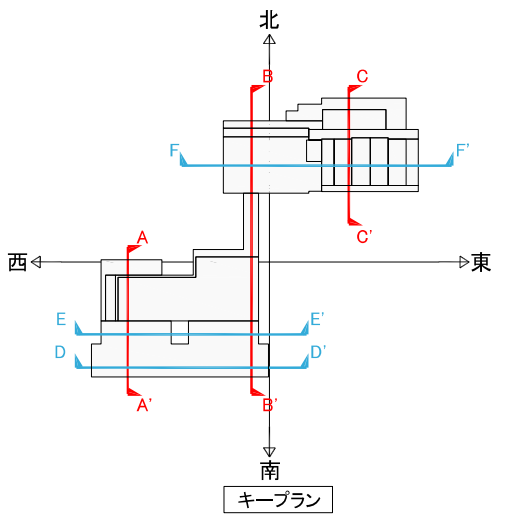
- : 普通教室ブロック
- : 特別教室ブロック
- : 管理諸室ブロック
- : 体育施設ブロック
- : 給食ブロック
- : 特別支援教室ブロック
- : 併設ブロック
- : その他
- : 出入口
- : 学童・地域開放セキュリティライン
- EV : エレベーター
- PS : 機械配管スペース
- EPS : 電気配管スペース
- DS : ダクトスペース



A-A'断面図 S=1:400

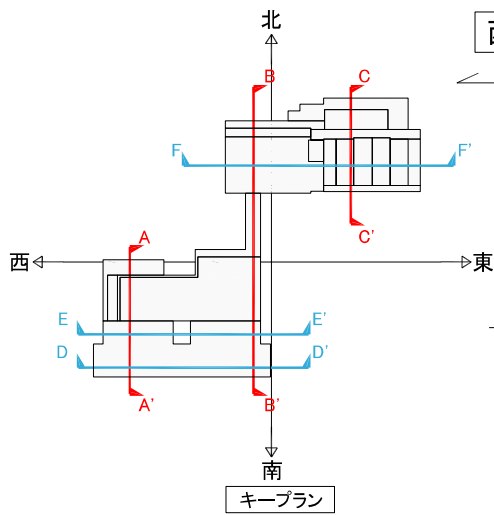
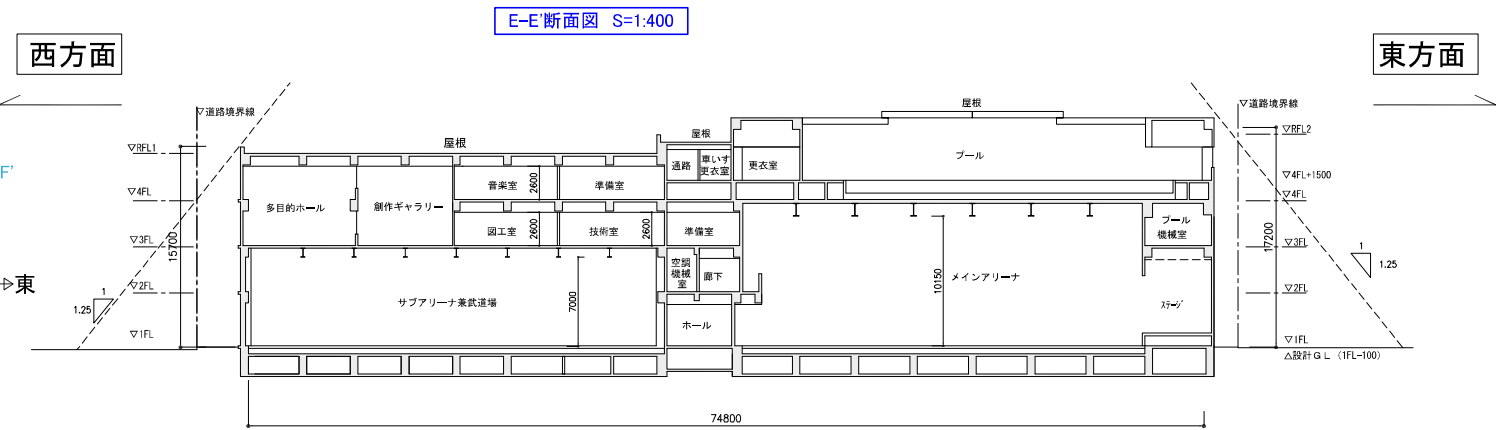
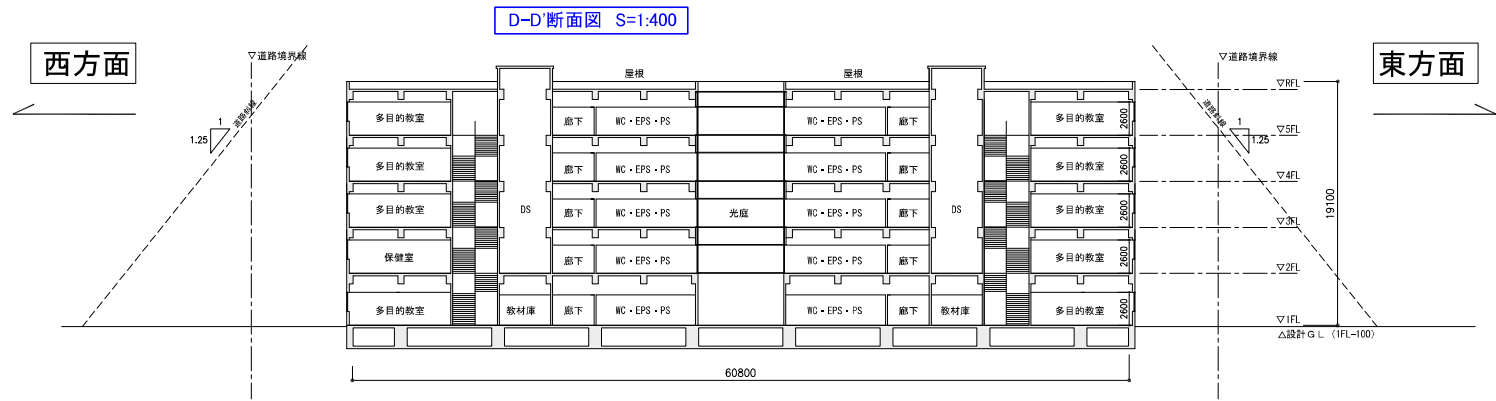
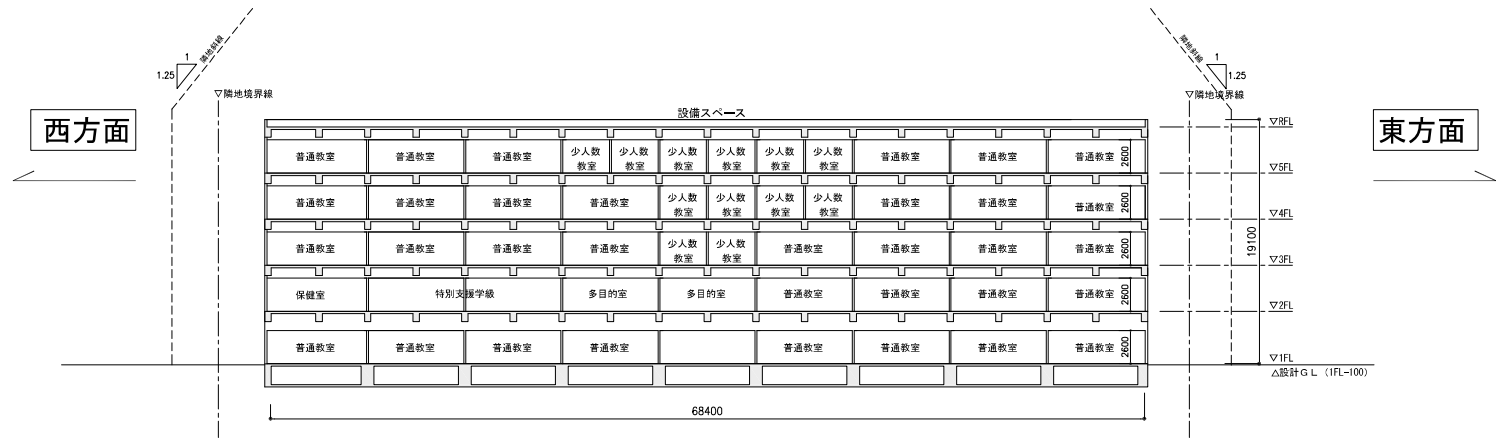


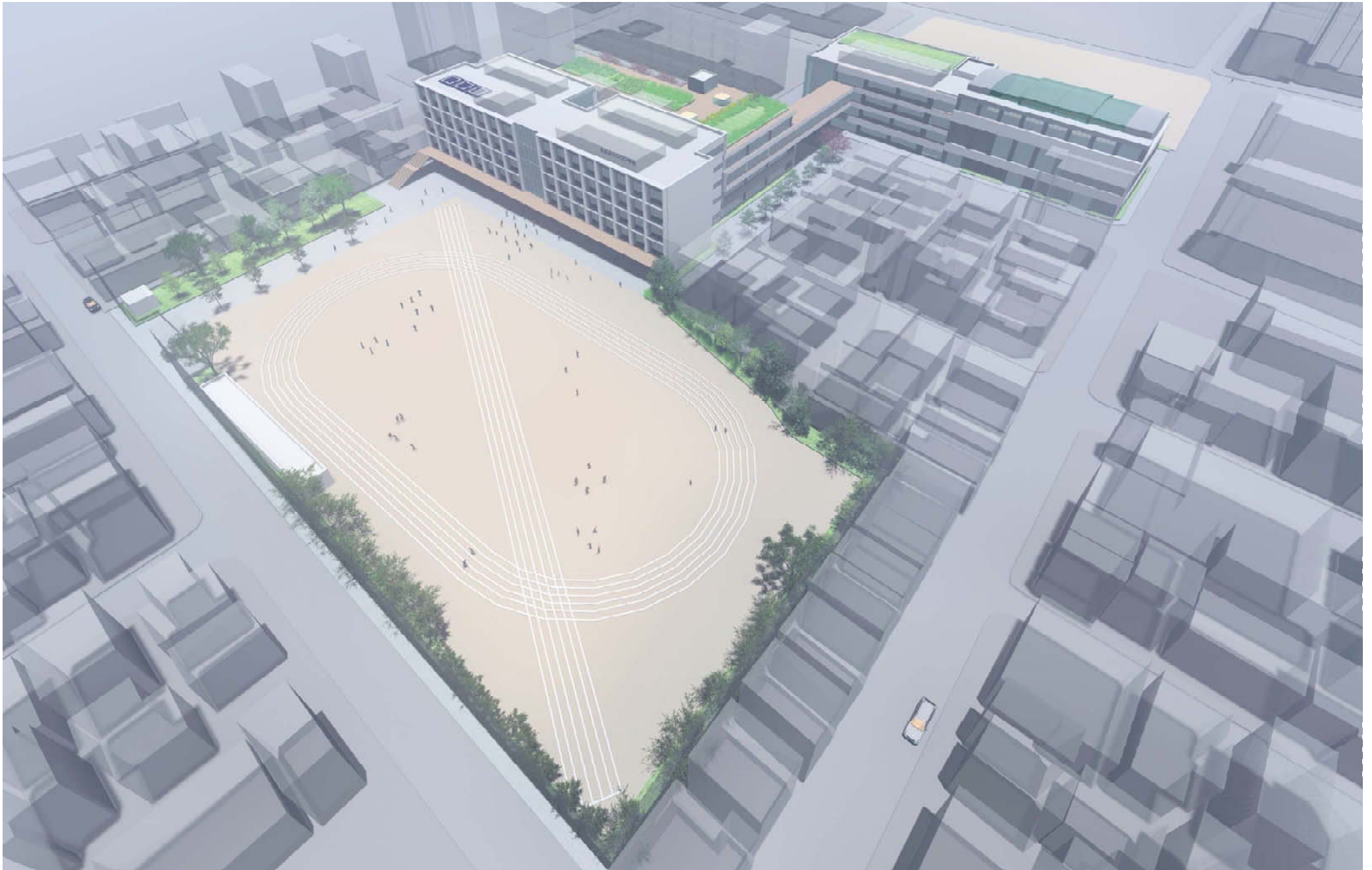
B-B'断面図 S=1:400

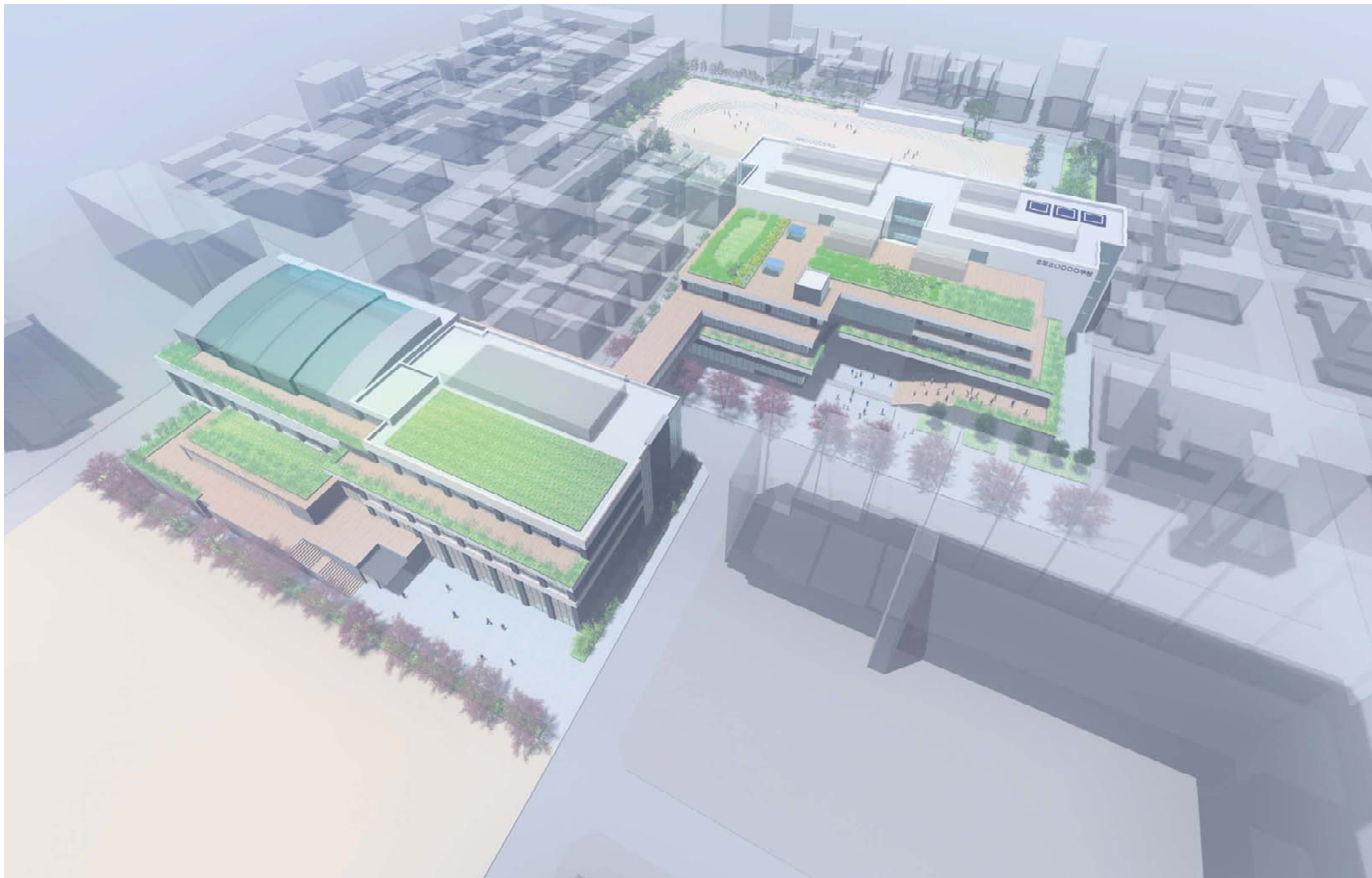


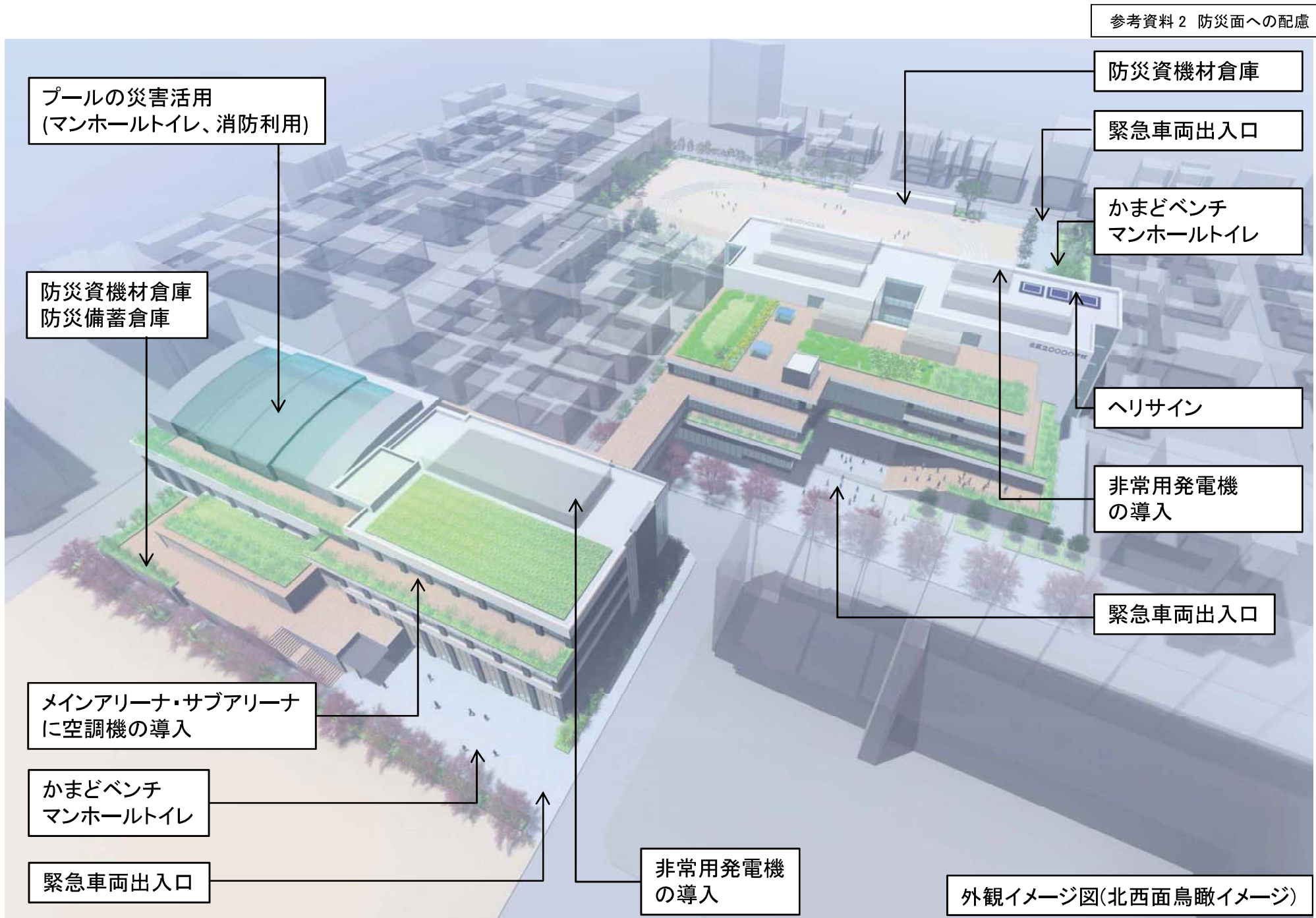
C-C'断面図 S=1:400

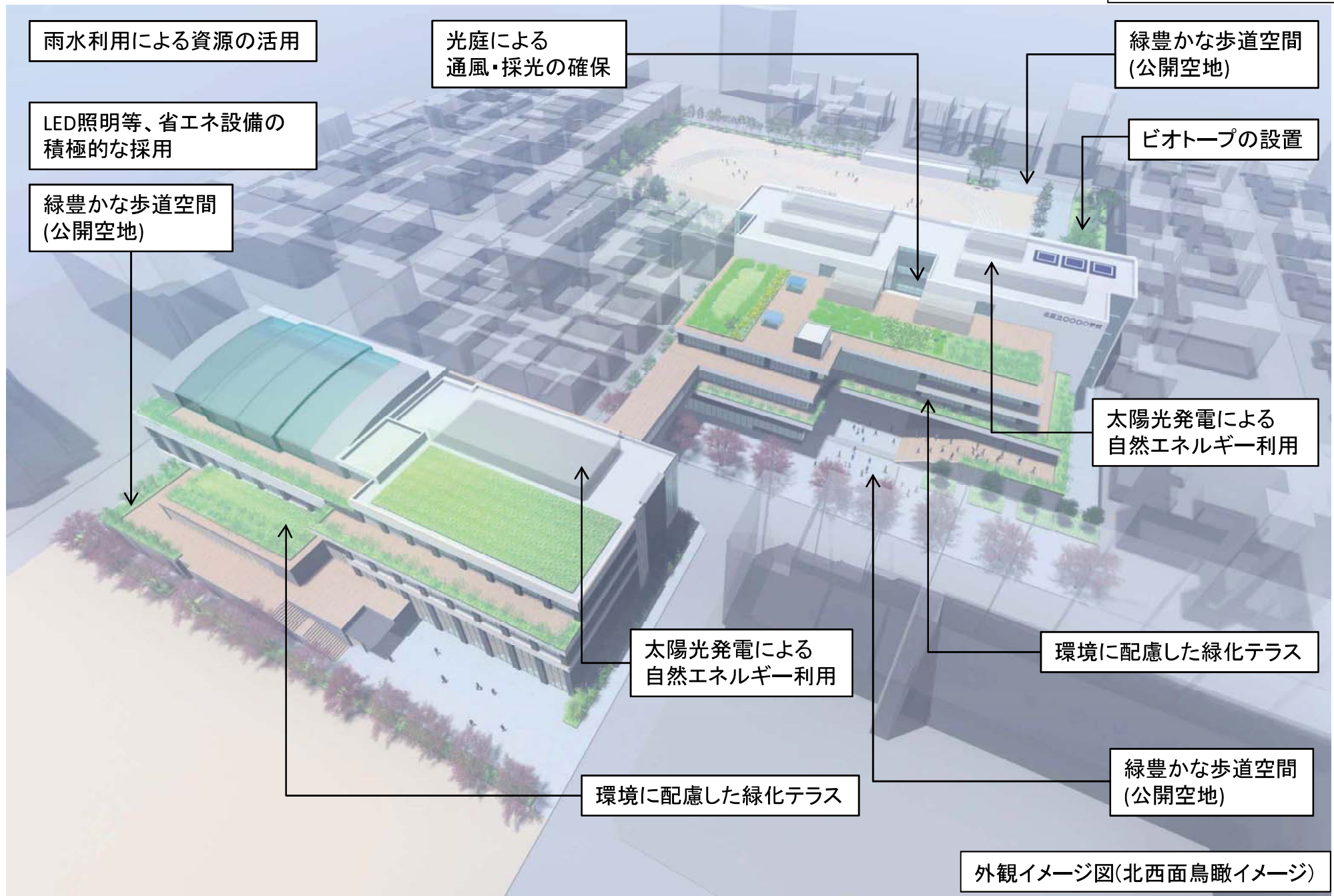
断面図2











雨水利用による資源の活用

光庭による  
通風・採光の確保

LED照明等、省エネ設備の  
積極的な採用

緑豊かな歩道空間  
(公開空地)

緑豊かな歩道空間  
(公開空地)

ビオトープの設置

太陽光発電による  
自然エネルギー利用

太陽光発電による  
自然エネルギー利用

環境に配慮した緑化テラス

環境に配慮した緑化テラス

緑豊かな歩道空間  
(公開空地)

外観イメージ図(北西面鳥瞰イメージ)