

北区立飛鳥中学校 建物概要

Asuka Junior High School



“鳳凰の如く未来へ羽ばたく飛鳥中” ～誇り高く・たくましく～

飛鳥中の教育目標を引用し、鳳凰のように力強く未来へ羽ばたく飛鳥中であり続けてほしいという願いを込めました。



■新校舎の普通教室

特色ある教育の
空間づくり

外観デザインの一新と
飛鳥中らしさの創造

交流空間づくり

運動施設の
リニューアル

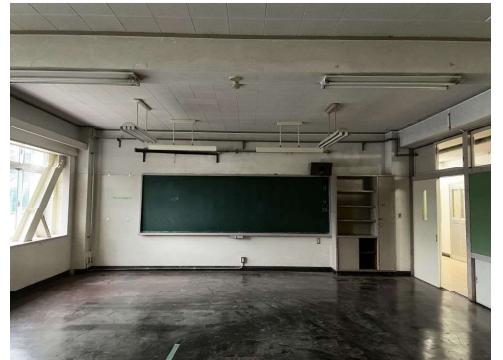
快適性の向上

管理諸室の充実

エコスクールの推進

防災機能の充実

機能的で
使いやすい
地域拠点としての
学校整備



■旧校舎の普通教室



■旧校舎の廊下



■新校舎の廊下

ガラス張りの間仕切壁と木貼りの扉により、圧迫感を感じさせない明るく開放的な廊下になっています。

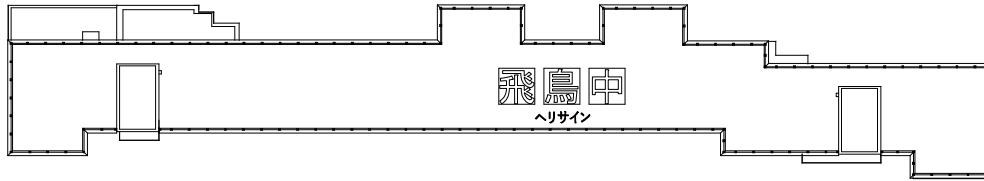
普通教室ゾーン

特別教室ゾーン

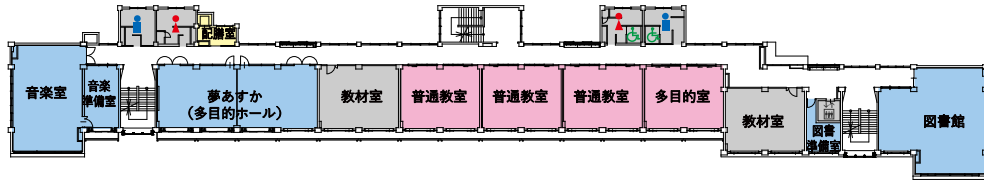
管理ゾーン

体育ゾーン

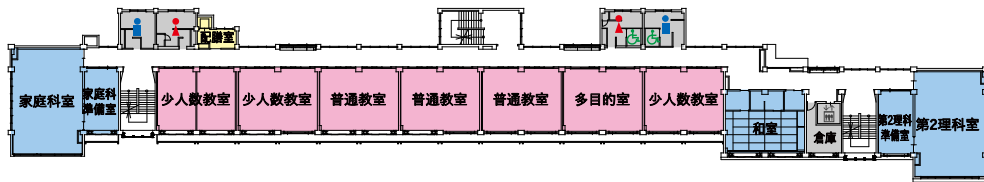
給食ゾーン



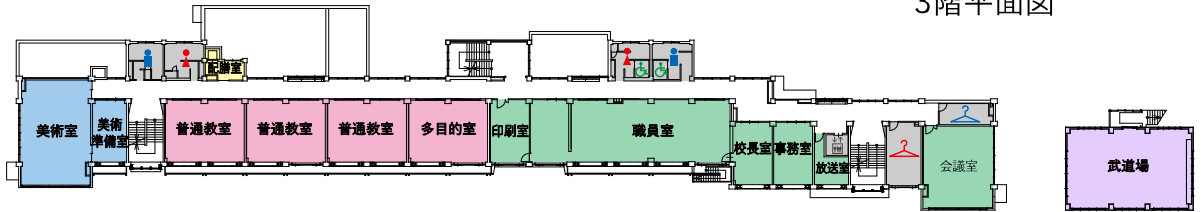
R階平面図



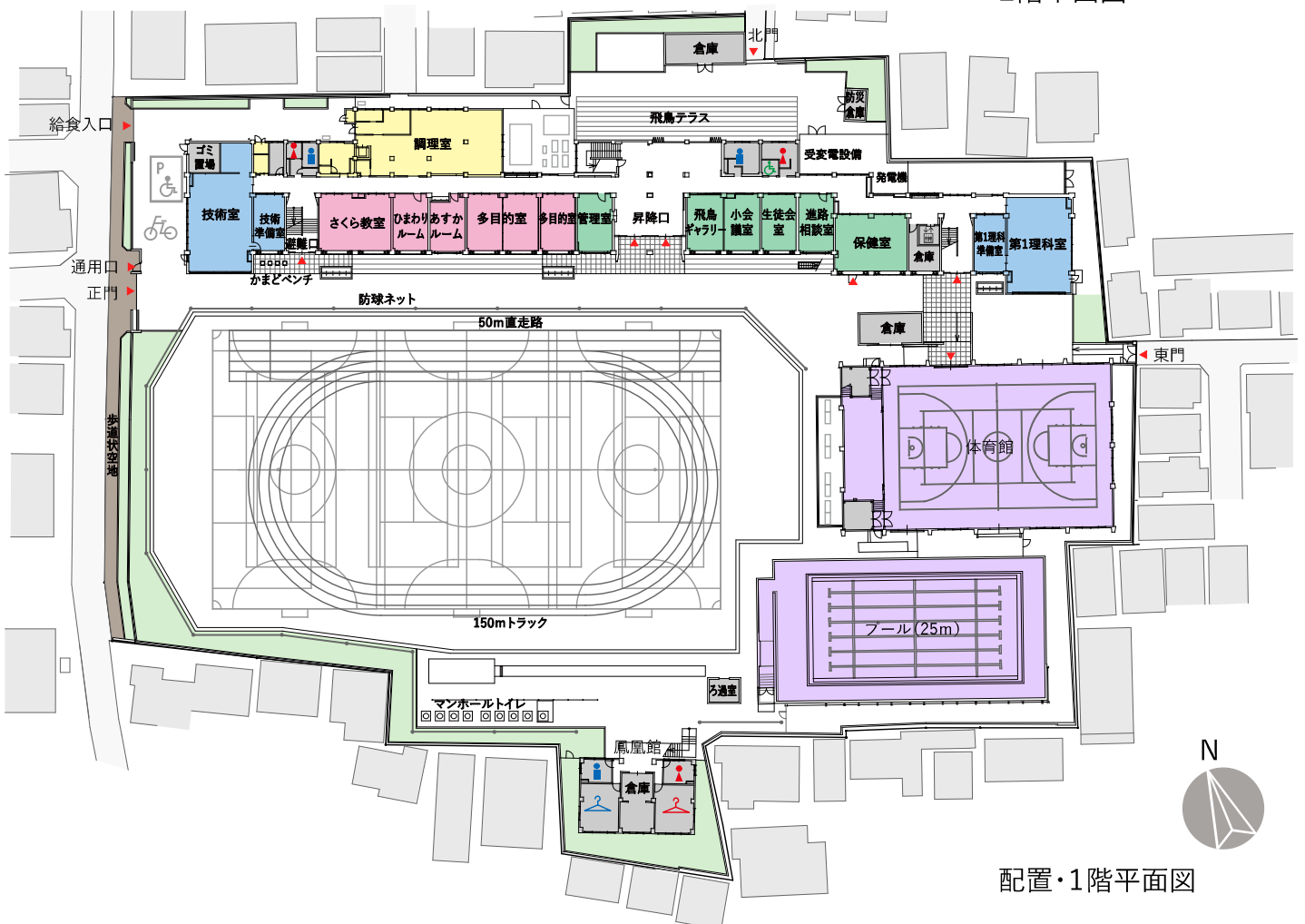
4階平面図



3階平面図



2階平面図



配置・1階平面図





■昇降口 旧校舎の面影を残す八角形の小窓の扉を採用しました。飛鳥ギャラリーと連続した開放的な空間が生徒を迎え入れます。

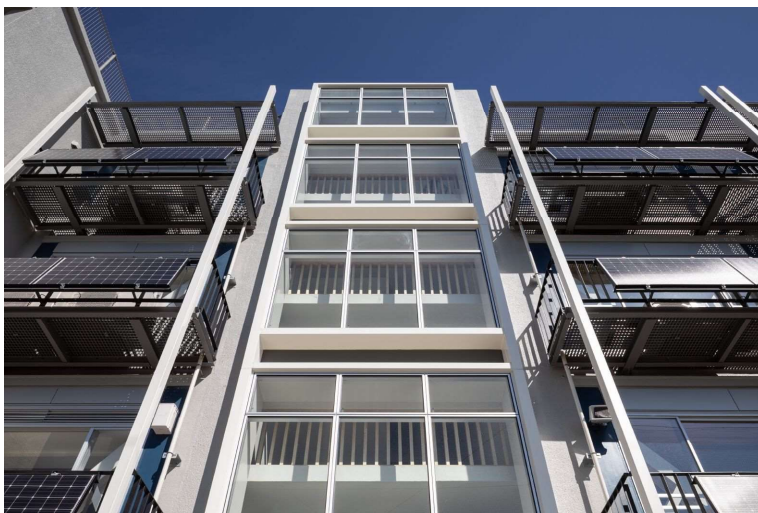
■飛鳥ギャラリー(上) ■技術室(下)



■夢あすか (多目的ホール) 教室間の壁を取り除き2教室分の広さを確保しました。防音機能のある可動間仕切りを設置し、多様な活動にも対応できる設えとしました。



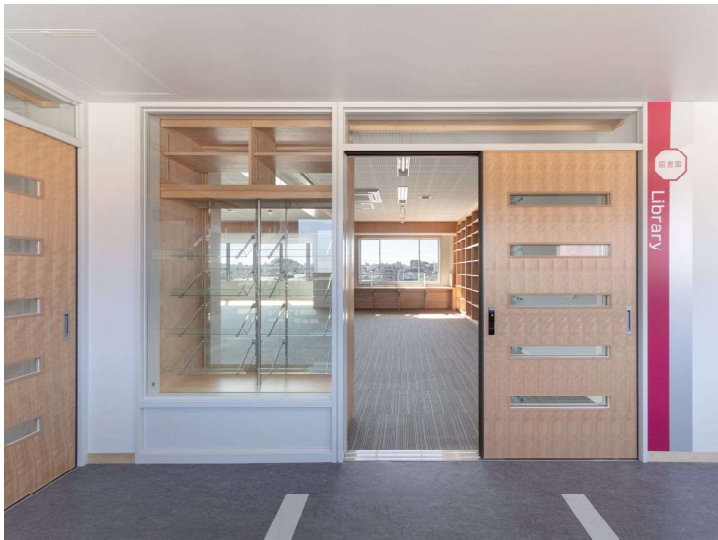
■エレベーターホール 折上げ天井に木のルーバーを設置することにより、落ち着いた印象となり、圧迫感を軽減しました。



■階段室 外観を一新し、縦へと繋がるデザインの明るい階段室になりました。



■エコウォール グラウンドに面して配列した庇機能のある太陽光パネルとエコウォール(設備架台)により、校舎の外観デザインを大きく一新しました。



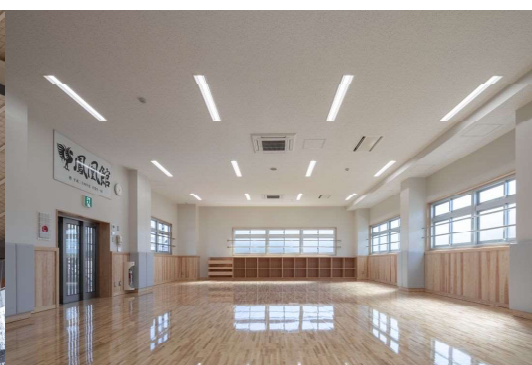
■図書館入口 多様な利用形態に合わせて情報発信ができる展示ギャラリーを廊下に面して設置しました。



■図書館 旧校舎の間仕切り壁を取り除き、木質系の家具や内装により、落ち着きとゆとりある空間を創出しました。ICT環境を整備し、学習・情報センターとしての機能も兼ね備えています。



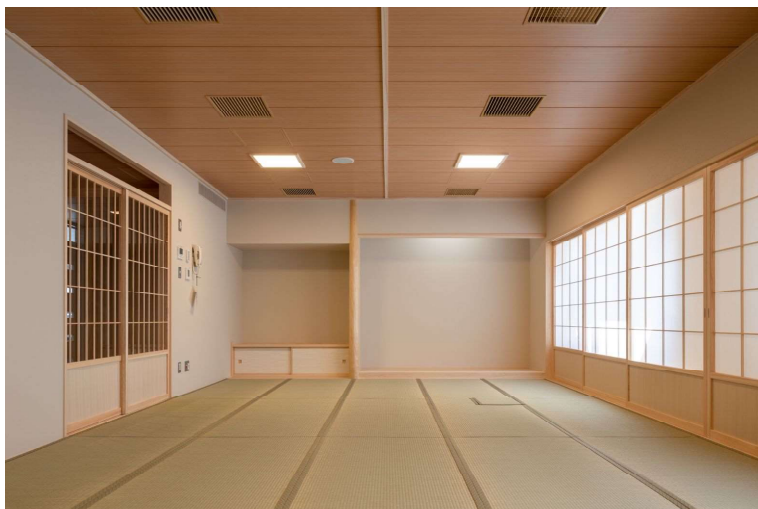
■体育館 前面と背面の壁に木のルーバーを取り付け、内装のデザインを一新しました。天井の断熱、空調の整備、床の改修、スロープの設置等により、快適性を向上しつつ、避難所機能も充実しました。



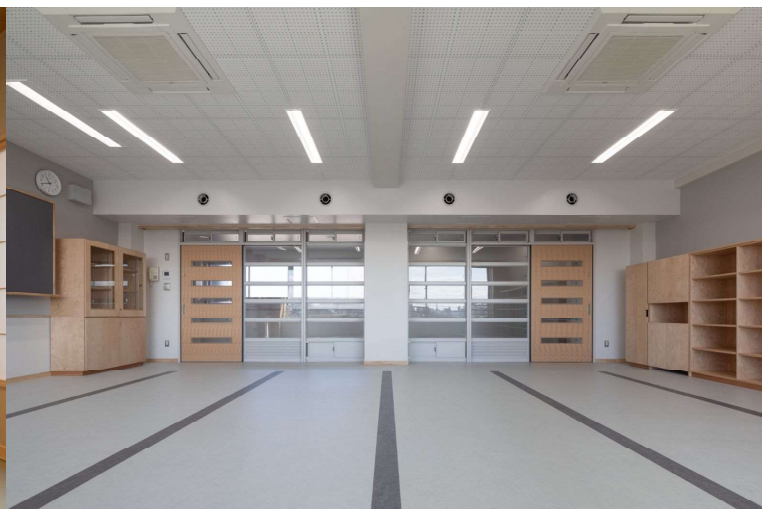
■武道場(上)



■プール(下)



■和室 炉、床の間を設え、日本伝統文化に触れるきっかけを創ります。



■普通教室 南面(グラウンド側)の大きな窓と中央換気システムの導入により、より快適な学習環境になりました。廊下側は圧迫感のない設えとし、生徒が使いやすいよう大きめのロッカーを整備しました。

事業スケジュール

| 2019 | | | | | | | | | | | | 2020 | | | | | | | | | | | | 2021 | | | | | | | | | | | | 2022 | | |
|------|---|---|-----------|---|---|------|----|----|------|---|---|------|---|---|---|---|---|----|----|----|---|---|---|-----------|---|---|---|---|---|----|----|----|---|---|---|------|--|--|
| 4 | 5 | 6 | 7 | 8 | 9 | 10 | 11 | 12 | 1 | 2 | 3 | 4 | 5 | 6 | 7 | 8 | 9 | 10 | 11 | 12 | 1 | 2 | 3 | 4 | 5 | 6 | 7 | 8 | 9 | 10 | 11 | 12 | 1 | 2 | 3 | | | |
| | | | 基本構想・基本計画 | | | | | | | | | | | | | | | | | | | | | | | | | | | | | | | | | | | |
| | | | | | | 基本設計 | | | | | | | | | | | | | | | | | | | | | | | | | | | | | | | | |
| | | | | | | | | | 実施設計 | | | | | | | | | | | | | | | | | | | | | | | | | | | | | |
| | | | | | | | | | | | | | | | | | | | | | | | | リノベーション工事 | | | | | | | | | | | | | | |

建物概要

建物場所：東京都北区西ヶ原3-5-12

敷地面積：9,669.10㎡

用途地域：第一種中高層住居専用地域

階数：地上4階建

構造：鉄筋コンクリート造一部鉄骨造

建築面積：2,298.06㎡

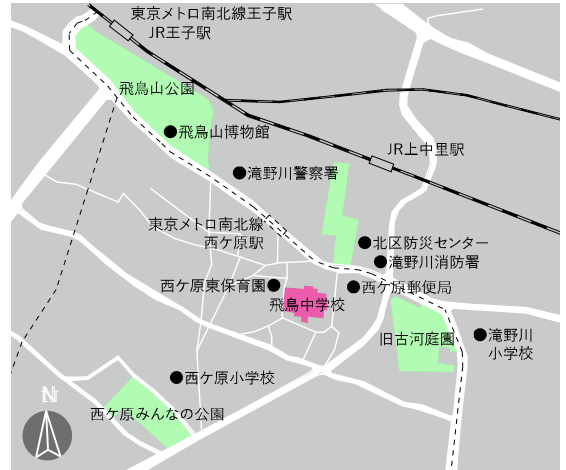
延床面積：6,116.97㎡

校舎棟：5,076.97㎡、体育館：702.24㎡、

武道場：252.00㎡

ろ過器室：11.00㎡、屋外倉庫1：37.00㎡、

屋外倉庫2：27.94㎡、防災倉庫：9.82㎡



工事関係者

発注者：東京都北区

設計・監理：株式会社桂設計

施工者：建築工事：本不二・藪崎建設共同企業体

電気設備工事：恒栄電設株式会社

空気調和設備工事：創和エンジニアリング株式会社

給排水衛生設備工事：アネス株式会社

昇降機設備工事：三精テクノロジーズ株式会社

太陽光発電設備工事：王子電工株式会社

グラウンド整備工事：株式会社佐藤開発



■旧校舎

■新校舎南側

