

## 赤羽台西小学校改築事業に関するアンケート集計結果

### I アンケート概要

北区立赤羽台西小学校の改築にあたり、基本構想・基本計画策定の参考とするため、赤羽台西小学校の児童、保護者、教職員、学校運営協議会の方々を対象にアンケートを実施しました。

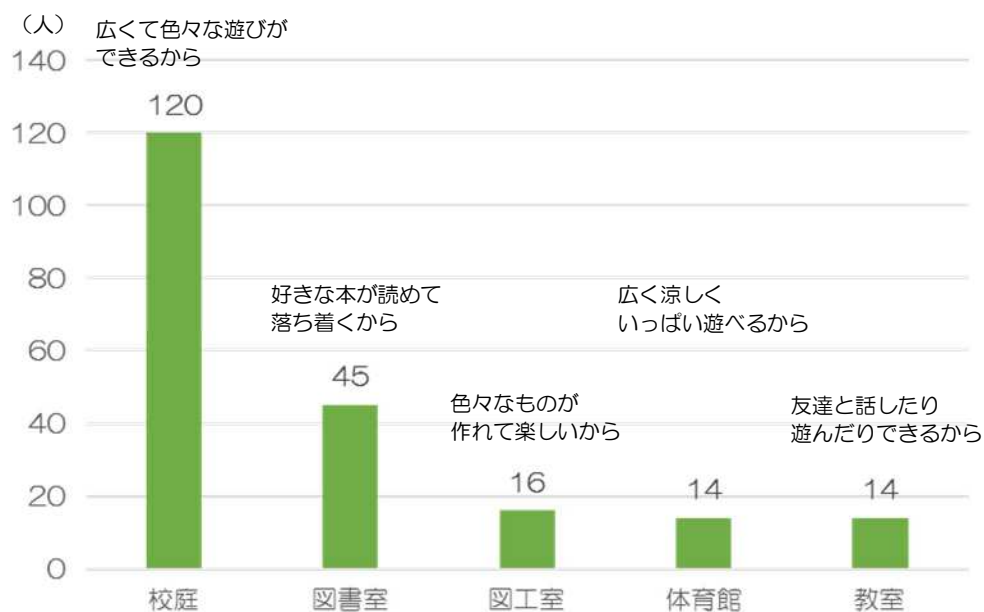
アンケート項目	対象者	配布数	回答数	回答率
A	児童	369	309	84%
B	保護者	369	225	61%
	教職員	25	16	64%
	学校運営協議会委員	15	7	47%
合計		778	557	72%

## Ⅱ アンケート結果

### A. 赤羽台西小学校児童へのアンケート結果

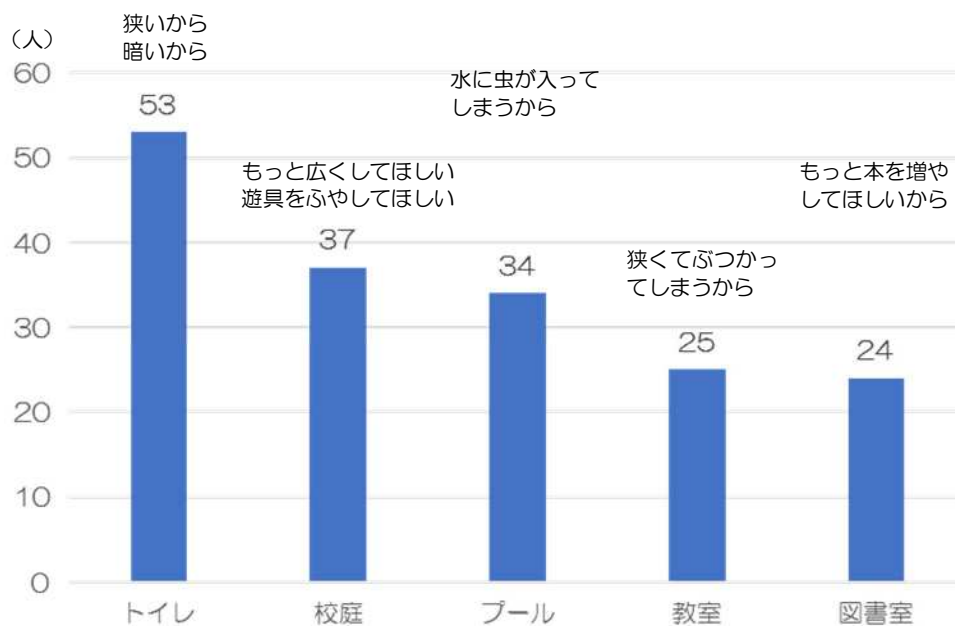
#### 〈質問 1〉

今の学校の好きな場所はどこですか。また、理由も教えてください。（上位 5 つを記載）



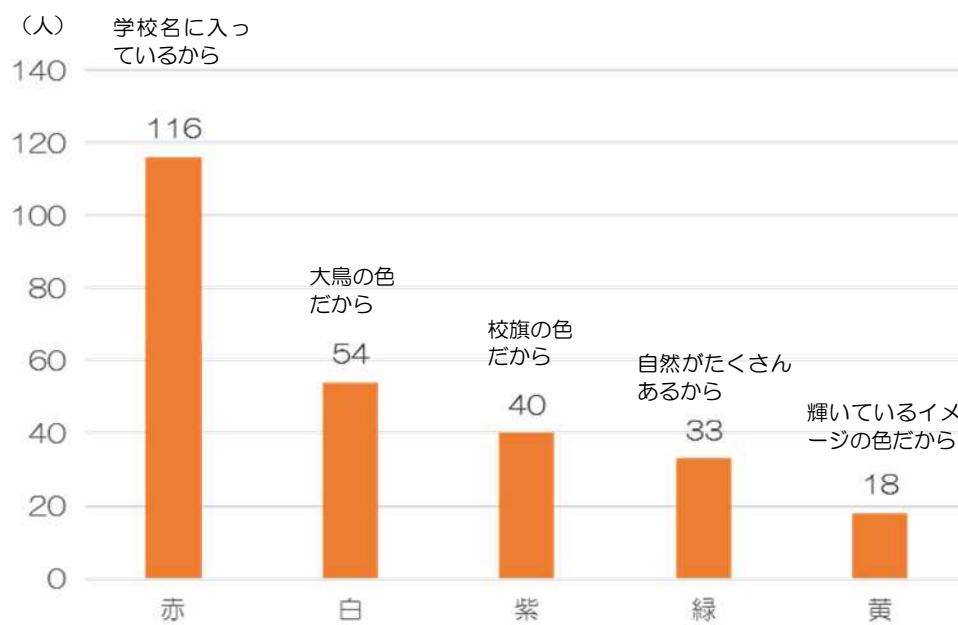
#### 〈質問 2〉

今の学校の不便だと感じる場所（変えてほしいところ）はありますか。理由も教えてください。（上位 5 つを記載）



〈質問3〉

赤羽台西小学校からイメージする色は何ですか。(上位5つを記載)



## B. 赤羽台西小学校保護者・教職員・学校運営協議会委員へのアンケート結果

〈質問 1〉

新校舎建設にあたり、特に大切にしたいと思う項目を3つまで選んでください。



学び

a

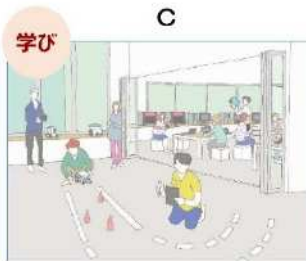
単一的な機能・特定の教科等に捉われず、横断的な学び、多目的な学びに対応できるよう、創造的な空間に転換していく姿



学び

b

学校図書館とコンピュータ教室と組み合わせて読書・学習・情報のセンターとなる「ラーニング・コモンズ」としていく姿



学び

c

教室と連続する空間も活用し、高機能のコンピュータ室を専門的で高度な学びを誘発する「デザインラボ」としていく姿



学び

d

映像編集やオンライン会議のためスタジオ、情報交換や休息ができるラウンジなど、円滑に業務を行える執務空間としていく姿



生活

e

木材を活用し温かみのあるリビングのような空間の中で、壁面の工夫やベンチ等を配置し、豊かな学び・生活の場としていく姿



共創

f

地域コミュニティの拠点として、地域や社会の人たちと連携・協働し、ともに創造的な活動が展開できる共創空間としていく姿



安全

g

長く使い続けることができるように安全性を確保し、子供たちの学び・生活の場、地域のコミュニティの拠点としていく姿

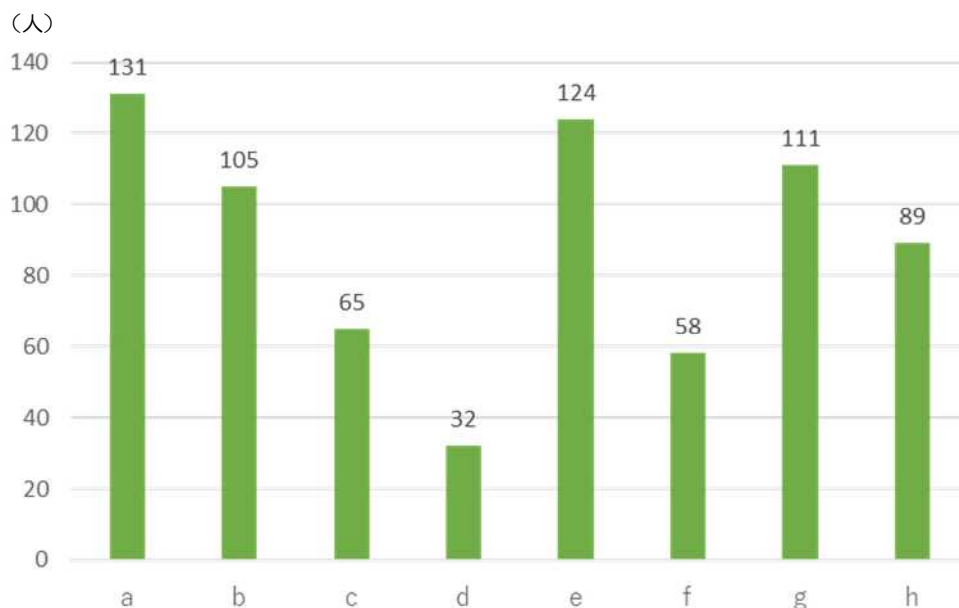


環境

h

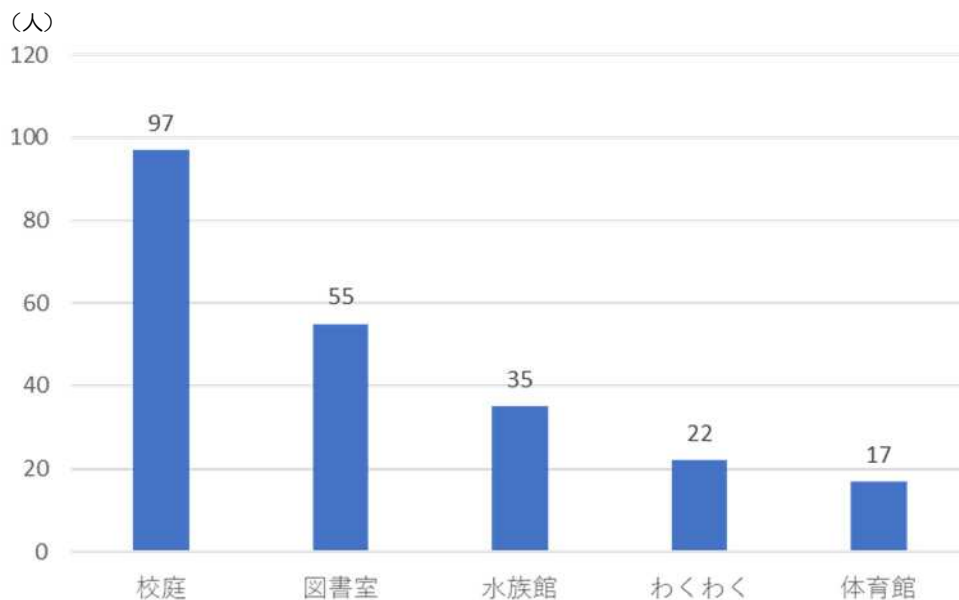
省エネルギー化や再生可能エネルギーを導入等を積極的に進め、環境教育での活用や地域の先導的役割を果たしていく姿

令和4年3月30日文科省公表 「新しい時代の学びを実現する学校施設の在り方について」最終報告【概要】より抜粋



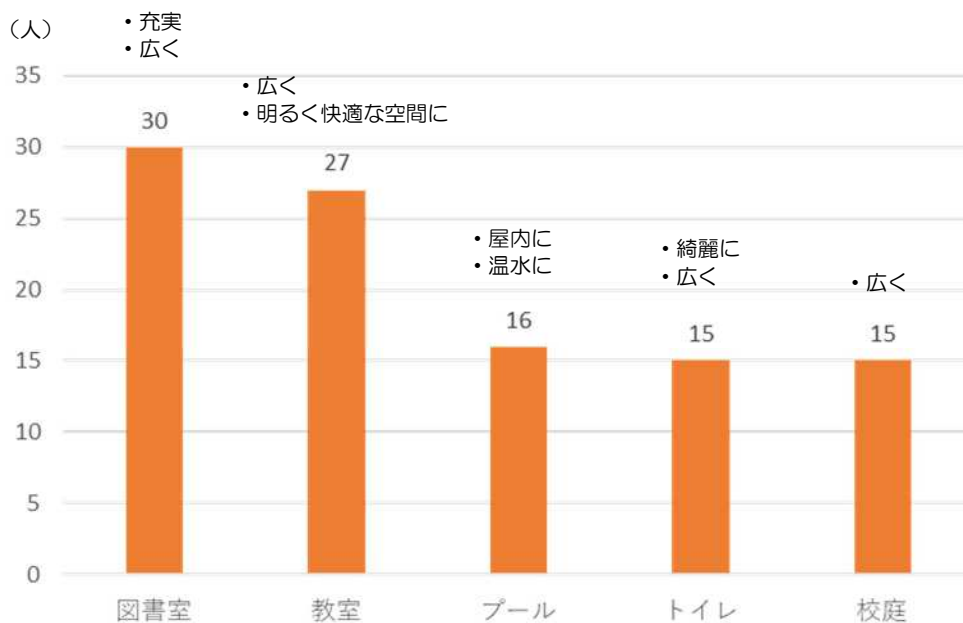
〈質問2〉

- 赤羽台西小学校と言えば●●（場所やキーワード）があれば教えてください
  - 子どもたちとの会話の中でよく出てくる赤羽台西小学校の場所やキーワードがあれば教えてください。（上位5つを記載）
- ※わくわく：わくわく赤西ひろば（放課後子どもプラン）



〈質問3〉

新校舎で特に力を入れてほしい諸室や設備などがあれば（〇〇を●●してほしい）教えてください。（上位5つを記載）



〈質問 4〉

新校舎に対するご意見・期待することがあればご記入ください。(抜粋)

- 明るく快適な校舎にしてほしい
- 死角のない校舎・校庭にしてほしい
- セキュリティ等安全性に配慮した学校にしてほしい
- 児童増加に対応できるようなゆとりのある校舎にしてほしい
- クラス間、異学年間の交流ができるスペースのある学校にしてほしい
- 緑を残した自然豊かな学校にしてほしい
- 思いっきり体を動かして、のびのびと過ごせる学校にしてほしい
- 災害に強く、安心安全に過ごせる学校にしてほしい
- 光が入り、温かみのある校舎にしてほしい

等のご意見がありました。