

# 十条中・富士見中

## 統合推進委員会

第1号(平成18年11月発行)

# だより

〈事務局〉  
教育委員会事務局  
教育改革担当課  
  
(電話) 3908-9271  
(FAX) 3906-8755  
(E-mail)  
k-kaikaku@city.kita.lg.jp

## 統合推進委員会がスタートしました！

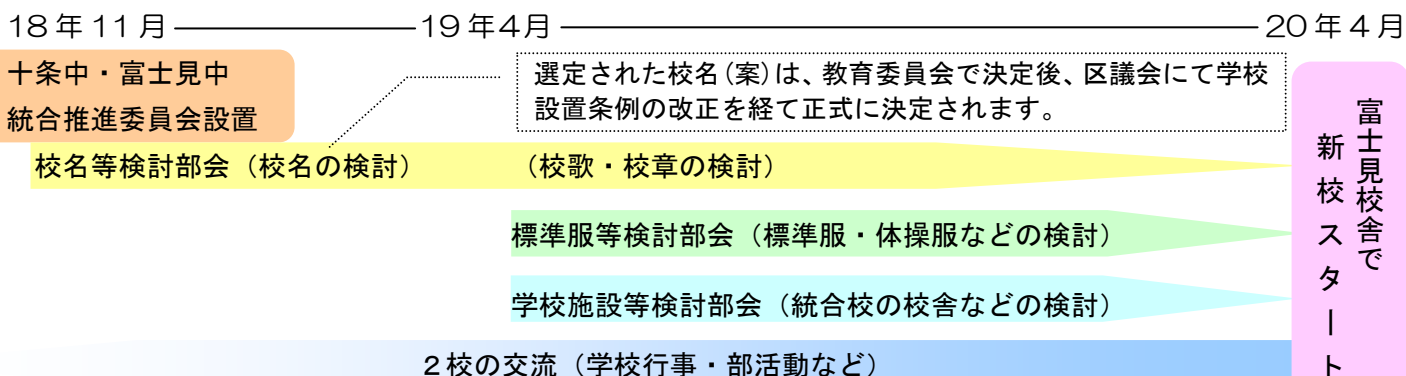
平成20年4月、十条中学校・富士見中学校が統合して新しい中学校が誕生します。

このたび、両校の関係者による「**統合推進委員会**」を設置しました。

11月8日(水)に開催された第1回統合推進委員会では、今年度はまず「**校名等検討部会**」を設置して、新しい学校名について検討することになりました。

その後、引き続き校歌や校章などについて検討を行うとともに、「**標準服等検討部会**」「**学校施設等検討部会**」を設置して、20年4月の統合に向けた準備をさらに進めていきます。

### 新しい中学校ができるまで(予定)



### 統合推進委員会の構成

PTA・学校関係者の皆さんからご意見をいただき、メンバーを決定しました。

#### 【全体会】

関係小中学校PTA各3名、  
関係中学校長・副校長、  
関係連合町会長2名〔計27名〕  
(関係小学校長はオブザーバー)

#### 【校名等検討部会】

関係小中学校PTA各3名、  
関係中学校PTA OB各1名、  
関係中学校長・副校長、  
関係連合町会代表2名〔計29名〕  
(関係小学校長はオブザーバー)

### 統合推進委員会・部会は公開しています

メンバー以外の方も傍聴が可能です。  
当日会場へお越しください。

- ・発言等はできませんので、あらかじめご了承ください。
- ・会場の収容人数を超えた場合にはお断りすることもあります。
- ・委員会及び部会の開催予定は北区ホームページに掲載しています。

<http://www.city.kita.tokyo.jp/>

([トップページ](#)) > 今月のスケジュール >  
「ジャンル」の「審議会・会議」を検索)

# 十条中・富士見中

## 統合推進委員会

第2号(平成18年12月発行)

# だより

〈事務局〉  
教育委員会事務局  
教育改革担当課

(電話) 3908-9271  
(FAX) 3906-8755  
(E-mail)

k-kaikaku@city.kita.lg.jp

## “校名アンケート”を実施しています！

### 新しい学校名についてご意見をお寄せください

十条中と富士見中が統合してできる新しい学校にふさわしい名前を考えるにあたり、関係小・中学校生徒、教員、保護者、地域の皆さんのご意見を参考にするため、現在、アンケートを実施しています。



#### 中学校 12月22日(金)まで

生徒、保護者の皆さんと教員が対象です。

「新しい学校名」とその学校名を考えた「理由」を記入して担任の先生に提出してください。

#### 小学校 12月22日(金)まで

保護者の皆さんと教員が対象です。

お子さんをご相談いただき、「新しい学校名」とその学校名を考えた「理由」を記入して、担任の先生に提出してください。

#### 地域の皆さん 1月10日(水)まで

町会・自治会長と青少年地区委員長の皆さんへアンケート用紙を送付しています。

#### 統合推進委員会・部会は公開しています

メンバー以外の方も傍聴が可能です。

当日会場へお越しください。

- ・発言等はできませんので、あらかじめご了承ください。
- ・会場の収容人員を超えた場合にはお断りすることもあります。
- ・委員会及び部会の開催予定は北区ホームページに掲載しています。

<http://www.city.kita.tokyo.jp/>

([トップページ](#) > 今月のスケジュール > 「ジャンル」の「審議会・会議」を検索)

※次回統合推進委員会校名等検討部会(第3回)は、  
1月下旬～2月上旬に開催する予定です。

#### お知らせ

北区のホームページに、**十条中・富士見中の統合のページ**ができました。

<http://www.city.kita.tokyo.jp/docs/service/145/014523.htm>

教育委員会の教育広報誌「**くおん**」第34号(19年1月発行)に、「十条中・富士見中統合推進委員会」がスタートしたことが掲載されます。

「**くおん**」は、児童・生徒を通じて各家庭に配布されるほか、町会・自治会を通じ、地域の皆さんに回覧されます。

# 十条中・富士見中

## 統合推進委員会

第3号(平成19年3月発行)

# だより

〈事務局〉

教育委員会事務局  
教育改革担当課

(電話) 3908-9271  
(FAX) 3906-8755  
(E-mail)

k\_kaikaku@city.kita.lg.jp

## 新しい学校名に「<sup>じゅうじょうふじみ</sup>十条富士見中学校」が選定されました！

3月16日に開催された第2回統合推進委員会(全体会)において、昨年12月から校名等検討部会で検討を重ねてきた新しい中学校の校名案として「**十条富士見中学校**」が選定されました。

今後、教育委員会において校名案として決定された後、区議会での東京都北区立学校設置条例の改正を経て、平成20年4月から新たな学校としてスタートすることになります。

### 「十条富士見中学校」は・・・

「十条中学校」と「富士見中学校」の統合校として、両校のこれまでの長い歴史と伝統を引き継ぎ、統合に際し未来に向かって両校の魂を持ち続け、これまで以上に地域に根ざし愛される学校になってほしいという願いを込めた校名です。



小・中学校の児童・生徒・保護者・教員の皆さん、地域の皆さんには、校名アンケートにご協力をいただきありがとうございました。アンケートでは133もの校名案をいただきました。

校名等検討部会では、「統合のルール」を踏まえ、アンケート結果を参考に皆さんの様々な想いを受け止めながら慎重に議論を重ね、部会として「十条富士見中学校」に絞り込みました。

そして統合推進委員会(全体会)では、これまでの部会での検討経過を踏まえて、両校に対する愛着と、統合を機に未来へ飛び立てるようという想いを込め、「十条富士見中学校」を選定しました。



### 今後の予定について

引き続き校歌や校章などについて検討を行うとともに、「標準服等検討部会」「学校施設等検討部会」を設置して、平成20年4月の統合に向けた準備をさらに進めていきます。

それぞれの部会の設置時期、メンバー等については、4月以降、改めてPTA・学校関係者の皆さんからご意見をいただきながら決定する予定です。

### 統合推進委員会・部会は公開しています

メンバー以外の方も傍聴が可能です。当日会場へお越しください。

- ・発言等はできませんので、あらかじめご了承ください。
- ・会場の収容人員を超えた場合にはお断りすることもあります。
- ・委員会及び部会の開催予定は北区ホームページに掲載します。

<http://www.city.kita.tokyo.jp/>

([トップページ](#) > 今月のスケジュール >

「ジャンル」の「審議会・会議」を検索)

# 十条中・富士見中

## 統合推進委員会

臨時号(平成19年6月発行)

# だより

〈事務局〉  
教育委員会事務局  
教育改革担当課

(電話) 3908-9271  
(FAX) 3906-8755  
(E-mail)

k\_kaikaku@city.kita.lg.jp

## 統合推進委員会を再開します！

平成20年4月の十条中学校・富士見中学校の統合に向けて昨年11月に設置した「**十条中・富士見中統合推進委員会**」を再開します。



### ◆第3回 十条中・富士見中統合推進委員会（全体会）

日時 平成19年7月4日（水） 午後7時

場所 上十条ふれあい館 1階 第1ホール

- 議題
- (1) 委員の交代について
  - (2) 標準服作成に向けたアンケートの実施について
  - (3) 部会の設置について
  - (4) 今後の予定について
  - (5) その他

3月16日に開催された第2回統合推進委員会（全体会）では、2校が統合して誕生する新しい中学校の校名案として、「**十条富士見中学校**」が選定されました。

委員会ではこれまでに引き続き、校歌や校章などについて検討を行うとともに、「標準服等検討部会」「学校施設等検討部会」を設置して、統合に向けた準備をさらに進めていきます。

### 統合推進委員会・部会は公開しています

メンバー以外の方も傍聴が可能です。当日会場へお越しください。

- ・発言等はできませんので、あらかじめご了承ください。
- ・会場の収容人員を超えた場合にはお断りすることもあります。



#### 《今後の開催予定》

委員会及び部会の開催予定は北区ホームページに掲載します。

<http://www.city.kita.tokyo.jp/>

(トップページ〉今月のスケジュール〉「ジャンル」の「審議会・会議」を検索)



# 十条中・富士見中

## 統合推進委員会

標準服アンケート特別号  
(平成19年7月発行)

# だよ!

〈事務局〉  
教育委員会事務局  
教育改革担当課

(電話) 3908-9271  
(FAX) 3906-8755  
(E-mail)  
k\_kaikaku@city.kita.lg.jp

## “標準服”について、 皆様のご意見をお聞かせください

来年4月、十条中学校と富士見中学校は統合して、新たに「十条富士見中学校」としてスタートします。

統合推進委員会では、「十条富士見中学校」という**新しい中学校のシンボル**の一つとして、新しい標準服の検討を始めました。

生徒の皆さんの意見を参考に、保護者や先生の意見を取り入れながら検討していきますので、どんな標準服がよいと思うか、右ページのアンケートにご協力ください。

アンケートは・・・

**7月17日(火)までに、担任の先生に提出してください。**



**Q**

新しい学校になったら、  
部活動のユニフォームは  
どうなるのですか？

**A**

十条富士見中学校のユニフォームとして、  
新しく作ることにします。



# 「十条富士見中学校」標準服アンケート

あてはまるものを○で囲んでください。

あなたの学年： 1 ・ 2 ・ 3      性別： 男 ・ 女

## 1 新しい標準服はどのような型がよいですか？

### 男子

スーツタイプ ・ ブレザータイプ ・ 詰め襟学生服 ・ その他  
(上下同色)                      (上下色違い)                      (                      )

### 女子

スーツタイプ ・ ブレザータイプ ・ セーラー服 ・ その他  
(上下同色)                      (上下色違い)                      (                      )

## 2 新しい標準服の基調となる色はどんな色がよいですか？

紺系      ・      グレー系      ・      グリーン系      ・      ブルー系  
茶系      ・      黒      ・      その他 (                      )

## 3 新しい標準服はどんな柄がよいですか？

上下とも無地      ・      上下ともチェック      ・      上は無地で下はチェック  
上はチェックで下は無地      ・      その他 (                      )

## 4 標準服について意見があれば記入してください。質問でも結構です。

---

---

---

---

---

---

# 十条中・富士見中

## 統合推進委員会

標準服アンケート特別号  
(平成19年7月発行)

# だより

〈事務局〉  
教育委員会事務局  
教育改革担当課

(電話) 3908-9271

(FAX) 3906-8755

(E-mail)

k\_kaikaku@city.kita.lg.jp

## “標準服”について、 皆様のご意見をお聞かせください

来年4月、十条中学校と富士見中学校は統合して、新たに「十条富士見中学校」としてスタートします。

統合推進委員会では、「十条富士見中学校」という**新しい中学校のシンボル**の一つとして、新しい標準服の検討を始めました。保護者・教職員の皆さんの意見を参考にしながら検討していきますので、右ページのアンケートにご協力ください。



なお、このアンケートは、両中学校の生徒、関係小学校4～6年生保護者にも行います。結果は「統合推進委員会だより」でお知らせします。

アンケートは・・ **7月17日(火)までに、担任の先生に提出してください。**

### 標準服等に関する質問にお答えします

(教育委員会事務局 教育改革担当課)

#### Q 標準服が新しくなったら、在校生はまた購入しなければいけないのですか。

A 標準服のほか体操服、上履き、体育館履き、通学カバンなど、十条富士見中学校の学校指定用品として定めることとなったものは、在校生（現在の1・2年生）分については区が費用を負担して購入します。

#### Q 部活動のユニフォームはどうなるのですか。

A 十条富士見中学校のユニフォームとして新しく作るようになります。なお、ユニフォームについても、学校指定用品と同様に、区が費用を負担して購入します。



# 「十条富士見中学校」標準服アンケート

あてはまるものを○で囲んでください。

お子さんの性別： 男 ・ 女

## 1 新しい標準服はどのような型がよいですか？

男子

スーツタイプ ・ ブレザータイプ ・ 詰め襟学生服 ・ その他  
(上下同色) (上下色違い) ( )

女子

スーツタイプ ・ ブレザータイプ ・ セーラー服 ・ その他  
(上下同色) (上下色違い) ( )

## 2 新しい標準服の基調となる色はどんな色がよいですか？

紺系 ・ グレー系 ・ グリーン系 ・ ブルー系  
茶系 ・ 黒 ・ その他 ( )

## 3 新しい標準服はどんな柄がよいですか？

上下とも無地 ・ 上下ともチェック ・ 上は無地で下はチェック  
上はチェックで下は無地 ・ その他 ( )

## 4 標準服について意見があれば記入してください。質問でも結構です。

---

---

---

---

---

---



# 十条中・富士見中

## 統合推進委員会

標準服アンケート特別号  
(平成19年7月発行)

# だより

〈事務局〉  
教育委員会事務局  
教育改革担当課

(電話) 3908-9271  
(FAX) 3906-8755  
(E-mail)  
k\_kaikaku@city.kita.lg.jp

## “標準服”について、 皆様のご意見をお聞かせください

来年4月、十条中学校と富士見中学校は統合して、新たに「十条富士見中学校」としてスタートします。

統合推進委員会では、「十条富士見中学校」という**新しい中学校のシンボル**の一つとして、新しい標準服の検討を始めました。

検討にあたり、より多くのご意見を参考にさせていただきたく、関係小学校（王二小・王三小・王五小・荒川小・十条台小）4～6年生の保護者の皆様にアンケートをお願いすることになりました。

**お子様とご相談いただき、ぜひご意見をお寄せください。**

なお、このアンケートは、中学校の生徒と保護者・教職員にも行います。結果は「統合推進委員会だより」でお知らせします。



アンケートは・・・

**7月17日(火)までに、担任の先生に提出してください。**

# 「十条富士見中学校」標準服アンケート

あてはまるものを○で囲んでください。

お子さんの性別： 男 ・ 女

## 1 新しい標準服はどのような型がよいですか？

男子

スーツタイプ ・ ブレザータイプ ・ 詰め襟学生服 ・ その他  
(上下同色) (上下色違い) ( )

女子

スーツタイプ ・ ブレザータイプ ・ セーラー服 ・ その他  
(上下同色) (上下色違い) ( )

## 2 新しい標準服の基調となる色はどんな色がよいですか？

紺系 ・ グレー系 ・ グリーン系 ・ ブルー系  
茶系 ・ 黒 ・ その他 ( )

## 3 新しい標準服はどんな柄がよいですか？

上下とも無地 ・ 上下ともチェック ・ 上は無地で下はチェック  
上はチェックで下は無地 ・ その他 ( )

## 4 標準服について意見があれば記入してください。質問でも結構です。

---

---

---

---

---

---

# 十条中・富士見中

## 統合推進委員会

第4号(平成19年9月発行)

# だより

〈事務局〉

教育委員会事務局  
教育改革担当課

(電話) 3908-9271  
(FAX) 3906-8755  
(E-mail)

k\_kaikaku@city.kita.lg.jp

## 富士見校舎の施設改善について

学校施設等検討部会では、来年4月から生徒の皆さんが快適な学校生活を送ることができるように、「富士見校舎」(現・富士見中学校)の施設改善について検討を行っています。

第1回部会(8月1日開催)では、すでに予定している改修項目について教育委員会事務局から報告があった後、さらに改修の必要なところがないかどうか、校舎などを見て回り、その結果を意見・要望としてまとめました。

第2回部会(9月5日開催)では、教育委員会事務局から、要望への対応が報告されました。統合までに行う改修項目(予定)は右のとおりです。



更衣室・トイレは  
明るくきれいに ▶



▶ 第二音楽室には  
防音扉をつけます

### バリアフリー

- 段差解消(正門アプローチ、昇降口、体育館入口、教育相談室入口等、階段昇降機)
- 車いす対応トイレ整備(西側男子トイレ)

### 校庭等敷地内

- 渡り廊下「風雨除け」「足元用スノコ」設置
- 校庭更衣室・トイレ補修(ロッカー・天井・照明等補修、足元用スノコ)
- 保護者用自転車置場設置
- 防球ネット設置(体育倉庫上部)

### 校舎

- 十条中・富士見中メモリアルルーム整備
- 第二音楽室防音扉設置
- 教育相談室整備(仕切壁設置)

### 体育館

- ガラス飛散防止フィルム
- 舞台上文字幕・袖幕取替え

統合後は、全学年の生徒の皆さんを対象に、オリエンテーション(校内めぐり)が行われます。



## ◆◆◆ 第2回 標準服等検討部会を開催します ◆◆◆

- 日時 平成19年9月14日(金)  
午後6時30分から
- 会場 上十条ふれあい館 第1ホール(1階)
- 議題 縫製業者(5社)によるプレゼンテーション、  
標準服の選定について ほか

\*開催日まで日数がないため、このお知らせが遅くなった場合にはご容赦下さい。

統合推進委員会・部会は公開しています。  
メンバー以外の方も傍聴が可能です。  
当日会場へお越しください。

- ・発言等はできませんので、あらかじめご了承ください。
- ・会場の収容人員を超えた場合にはお断りすることもあります。

# 十条中・富士見中

## 統合推進委員会

第5号(平成19年11月発行)

# だより

〈事務局〉  
教育委員会事務局  
教育改革担当課

(電話) 3908-9271  
(FAX) 3906-8755  
(E-mail)

k\_kaikaku@city.kita.lg.jp

## ただいま制作中！ —— 「校歌」と「校章」

校名等検討部会での「十条富士見中学校」の『校歌』と『校章』の検討経過を報告します。また、それぞれの制作をお願いすることになった方々をご紹介します。

### 校歌

部会メンバーや両校の音楽教諭が推薦する20名もの候補の中から選んだ作詞者と、その作詞者が推薦する作曲者に、新校の校歌の制作をお願いすることになりました。

作詞者・作曲者とも、数多くの校歌を制作した実績のある方です。

校歌は来年1月末頃に完成する予定です。

#### ◆作詞◆

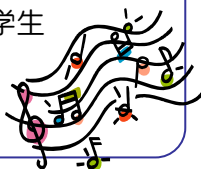
#### 金沢智恵子(かなざわちえこ)氏

国立音楽大学声楽科卒業。全日本合唱教育研究会東京支部理事。北区中学校合唱祭審査員。中学生のための合唱曲の作詩に力を入れるとともに、合唱指導など音楽教育に積極的に携わっていらっしゃいます。

#### ◆作曲◆

#### 飯沼信義(いひぬまのぶよし)氏

桐朋学園大学名誉教授。日本現代音楽協会、日本作曲家協議会、作曲家の会《環》会員。「若葉よ 来年は海へ行こう」「名付けられた葉」をはじめ、小中学生のための合唱作品を多く作曲していらっしゃいます。

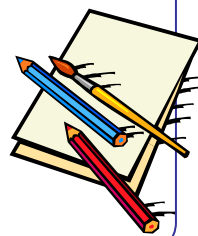


### 校章

美術教諭・副校長として北区に勤務経験があり、北区のこれまでの統合校の校章をデザインした実績のある、**菊田寛(きくたひろし)先生**(現・墨田区立吾嬬第二中学校長)に制作をお願いすることになりました。

10月中旬には、菊田先生に提案していただいた10のデザイン案について、十条中・富士見中の1~3年生と教職員を対象にアンケートを行いました。

そして、この結果を参考にしながら絞り込んだ新校の校章の基となるデザイン案を菊田先生が修正した後、来年1月頃に完成する予定です。



## 新校の標準服が決まりました！

11月7日(水)に開催された第4回標準服等検討部会において、新校の標準服が選定されました。

新しい標準服は、11月30日(金)・12月4日(火)に開催する「新入生保護者説明会」(会場：富士見中学校)で展示されます。また、それ以降も富士見中学校でご覧いただけます。



※シャツ・スラックス・リボン・ネクタイの色に変更があります。

## \* 十条中・富士見中の交流について \*

20年4月の統合に向けて、両中学校では、部活動や地域での行事等を通じて交流しています。この様子が、教育委員会の教育広報誌「くおん」第38号(20年1月発行)に掲載されますのでご覧ください。

「くおん」は、児童・生徒を通じて各家庭に配布されるほか、町会・自治会を通じ、地域の皆さんに回覧されます。



# 十条中・富士見中

## 統合推進委員会

第6号(平成20年2月発行)

# だより

事務局  
教育委員会事務局  
教育改革担当課

(電話) 3908-9271  
(FAX) 3906-8755  
(E-mail)

k\_kaikaku@city.kita.lg.jp

## 十条富士見中学校の「校章」が決まりました！

12月13日(木)、上十条ふれあい館で開催された第8回校名等検討部会において、十条富士見中学校の「校章」が決まりました。



十条中学校の「十」、富士見中学校の「富士」と、北区の木「桜」をデザインしています。

そして、「中」の文字に織り込まれた5枚の桜の花びらに、両校の生徒が一緒になって「十条富士見中学校」を新たに築き、多くの生徒が集まり北区を代表する中学校になるようにという願いを込めました。



## 「校歌」が完成しました

未来に向かって飛び立つ新しい中学校にふさわしい素敵な校歌ができました。  
次の「統合推進委員会だより」(第7号)でご紹介します。

## 登下校時の安全のために

学校施設等検討部会では、生徒の皆さんが登下校するのに危険な場所がないかどうか、皆さんが通う道を実際に歩き検証を行いました。

当日は、部会のメンバーのほか、王子警察署交通課、北区役所まちづくり部道路公園課、交通担当課、教育委員会事務局学務課、教育改革担当課が参加しました。

### 当日歩いたところ

荒川小学校 富士神社周辺路地  
補助83号線(旧岩槻街道)  
地福寺・聖母の騎士保育園の通り  
芝坂 南橋トンネル  
都税事務所の角 自衛隊前  
原町踏切(十条中裏) 十条宿舍  
十条公園 富士見中学校



部活動が終わり、帰宅する時間帯にあわせて、検証しました。



検証した結果、改善が必要な場所について、関係機関により対応策がとられました。  
詳しくは次のページへ！



## 通学ルートにおける主な改善対応策と経過

補助 83 号線（旧岩槻街道）：歩行の障害となっている植木等の撤去  
（王子警察から第六建設事務所へ指導を要請）

地福寺・聖母の騎士保育園の通り：街灯を新たに1ヶ所設置予定（区 道路公園課）

南橋トンネル：下校時間帯の違法駐車取締り強化（王子警察）

都税事務所の角：王子方面からの左折車がスピードを落とすように、ポストコーンを設置予定（王子警察から第六建設事務所へ設置を要請）

上十条 2-10（十条宿舎前）～ 十条駅への一方通行

：違反車両の取り締まり強化（王子警察）  
車両に歩行者を注意させるための「ドット線」を表示（区 道路公園課）



\*このほか、不審者等が目撃されている場所について、「地域安全・安心パトロールカー」（区 危機管理課）や警察によるパトロールの強化を要請しました。

## 富士見校舎の施設改修が進んでいます

4月の新校スタートに向けて、「統合推進委員会だより」（第4号）でお知らせした富士見校舎の施設改修が進められています。

明るくきれいになった更衣室



保護者用駐輪スペース



体育倉庫上の防球ネット



渡り廊下（校舎～体育館）の風雨よけ



## \*\*\* 新校舎に関するアンケートを実施しています \*\*\*



現在の十条中学校の位置に建築する予定の「十条富士見中学校」の新校舎について、児童・生徒、保護者、地域、教職員の皆さんにアンケートを行い、新しい校舎を建てるにあたり大切にしたいこと、希望することなどいろいろなお意見をお寄せいただくことになりました。アンケートの結果は、新校舎の設計等に活用していきます。

# 十条中・富士見中

## 統合推進委員会

最終号

第7号(平成20年3月発行)

# だより

〈事務局〉  
教育委員会事務局  
教育改革担当課

(電話) 3908-9271  
(FAX) 3906-8755  
(E-mail)

k\_kaikaku@city.kita.lg.jp

## 十条富士見中学校の「校歌」ができました！



### 十条富士見中学校校歌

作詞 金澤智恵子  
作曲 飯沼 信義

- 一 春は桜の武蔵野台地  
やわらかに希望の風を  
そよがせる  
いま ここで出会った奇跡を信じて  
道は遠く長いけれど  
小さなひとりを寄せあえば  
きっと創れる 文化のかおり  
さあ 心の翼ひらいて  
湧きあがる<sup>いのち</sup>生命の歌を  
世界の果てまで届けたい  
十条富士見 われらが母校
- 二 緑あふれる武蔵野台地  
大らかに理想の夢を  
いだかせる  
いま ここで出会った奇跡を信じて  
道は遠く長いけれど  
自主の力を寄せあえば  
きっとみなぎる 愛と<sup>まこと</sup>真理  
さあ 光の翼広げて  
逞しく<sup>たくま</sup>強い<sup>からだ</sup>身体を  
誇れる学舎で鍛えたい  
十条富士見 われらが母校

第4回統合推進委員会(3月11日開催)では、十条中・富士見中の両校長先生から、新校の教育内容について説明がありました。その中から教育目標をご紹介します。

### 教育目標

人間尊重の精神を基本に、心身ともに健康で、主体的に行動できる人を育てる。

- 一、自ら学ぶ意欲をもち、自ら考え、自ら判断できる生徒
- 一、思いやりの心をもち、正義と責任を重んじ、公共の精神を大切にする生徒
- 一、自らの心と体の健康づくりに励み、自他の生命や自然を尊重する生徒

### ご協力ありがとうございました

「十条中・富士見中統合推進委員会」は、平成18年11月から、新しい中学校の名前や校章、標準服、校舎の改善などを検討し、両校の統合に向けた準備を進めてきましたが、3月11日(火)に開催された第4回統合推進委員会をもって、全ての会議を終了しました。

これまでご協力くださいました学校関係者や町会・自治会の皆様には、心より感謝を申し上げます。

ありがとうございました。