

田端中学校 配置検討協議会だより

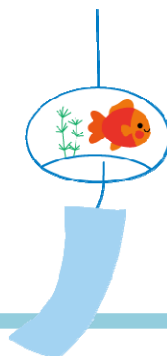
第1号(平成25年7月発行)

今後の改築を見据えた田端中学校の位置について検討が はじまりました。

平成25年7月3日(水)に東田端ふれあい館において「田端中学校配置検討協議会(以下「協議会」という)が発足しました。

第1回協議会では、以下の事項を決定しました。

- 1 協議会の設置要綱を定め、委員の構成は、田端中学校の通学区域内の町会・自治会推薦委員21名、田端中学校及び滝野川第一小学校・滝野川第四小学校・滝野川第七小学校のPTA推薦委員10名と4校の各校長の計35名としました。
- 2 互選により、座長には、本田端自治会推薦の浅香委員を選出しました。また、副座長には、中里親睦会推薦の小池委員と田端新町1丁目親交会推薦の河野委員を選出しました。
- 3 協議会は公開とし、どなたでも傍聴できることとしました。また、傍聴に関して必要な事項を定めました。



第2回協議会を下記のとおり開催します。

日時：平成25年8月5日(月) 午後7時～

場所：田端ふれあい館 第1ホール (北区田端3-16-2)

議題：田端中学校の配置について



検討協議会は、どなたでも傍聴できます！



- ・傍聴を希望される方は、当日、直接会場にお越しください。
- ・なお、傍聴席に限りがございます。希望者多数の場合には、傍聴をお断りすることがあります。
- ・傍聴人は、発言等はできません。また、写真、映像等の撮影や録音はできません。

《問い合わせ》

北区教育委員会事務局学校適正配置担当課 TEL3908-9271

田端中学校 配置検討協議会だより

第2号(平成25年8月発行)



今後の改築を見据えた田端中学校の配置について、 協議会の方針がまとまりました。

平成25年8月5日(月)に田端ふれあい館において第2回田端中学校配置検討協議会(以下「協議会」という)が開催されました。

第2回協議会では、今後の改築を見据えた田端中学校の配置について検討を行い、下記のとおり協議会方針を決定いたしました。

また、協議会委員の変更の申出があり、協議会にて承認されました。

【新委員】 滝野川第四小学校PTA 齊藤 澄 会長

協議会方針

田端中学校は、今後改築する際に、 現在の滝野川第七小学校の位置に配置する。

配置決定の主な理由：

- (1) 敷地面積が、田端中学校(約6,392㎡)より滝野川第七小学校(約7,219㎡)の方が広く、校庭も広く取れるため。
- (2) 避難所としての立地条件が、一方向しか避難路が確保できない田端中学校の敷地より、滝野川第七小学校の敷地の方が複数の避難路が確保できるため。

※ 田端中学校の改築時期につきましては、本年度策定予定の「学校改修改築計画」で明らかにいたします。



ご協力ありがとうございました

今回をもって、本協議会は解散しました。
これまでご協力いただきました町会・自治会、学校関係者の皆さまに心より感謝を申し上げます。ありがとうございました。

協議会だより、議事要録等は、北区ホームページに掲載します。

また、西ヶ原東、田端及び東田端地域振興室並びに学校適正配置担当課(北区役所第二庁舎2階)で閲覧できます。

《問い合わせ》

北区教育委員会事務局学校適正配置担当課 TEL3908-9271