

田端中学校サブファミリーブロック 小学校適正配置検討協議会 だより

第1号(平成24年7月発行)



《事務局》
北区教育委員会事務局
学校適正配置担当課
TEL 3908-9271

田端中学校サブファミリーブロック小学校適正配置 検討協議会がスタートしました！

平成24年5月17日(木)に田端ふれあい館にて、「田端中学校サブファミリーブロック小学校適正配置検討協議会(以下「協議会」という。)」が発足しました。
また、第1回協議会では、以下の事項が決定しました。

- 1 協議会の設置要綱を定め、委員の構成は、ブロック内の町会・自治会等推薦委員20名、小中学校PTA推薦委員11名、小中学校長4名及び教育委員会事務局職員2名の計37名としました。
- 2 座長及び副座長について、互選により、座長には、田端町会推薦の竹腰委員が、副座長には、中里親和会推薦の林委員及び田端新町一丁目睦会推薦の中込委員が、それぞれ選出されました。
- 3 協議会は公開とし、どなたでも傍聴できることとしました。
また、傍聴に関し必要な事項を定めました。
- 4 協議会を円滑に運営するための論点整理や資料の精査等を行うために、幹事会を設置することとしました。構成は、座長及び副座長、町会・自治会等推薦委員の内から3名、小中学校PTA推薦委員の内から4名、小中学校長4名及び教育委員会事務局職員2名の計16名としました。



協議会とは

平成24年2月に教育委員会が策定した「東京都北区立学校適正配置計画」に基づき、小学校の適正配置、新しい学校づくりなどについて協議する組織です。

本協議会の適正配置検討対象校は、滝野川第一小学校、滝野川第四小学校、滝野川第七小学校です。

今後は、田端中学校サブファミリーブロック内の学校数や学校の配置、適正配置の実施時期、新しい学校づくりに向けた協議体制などについて協議します。

- 協議会だより、議事要録等は、北区ホームページに掲載します。
また、西ヶ原東、田端及び東田端地域振興室並びに学校適正配置担当課(北区役所第二庁舎2階)で閲覧できます。
- 第2回目以降の**協議会は、どなたでも傍聴が可能です。**
日程等詳細が決まり次第、北区ホームページ等でお知らせします。



田端中学校サブファミリーブロック小学校適正配置検討協議会委員名簿

(敬称略：◎座長、○副座長、●幹事)

	所 属	氏 名
町会・自治会等推薦委員	認可地縁団体 中里町自治会	● 阿部 良子
	中里親和会	○● 林 一恵
	中里親睦会	渡邊 義弘
	中里協和会	宇野 博昌
	上田端親和町会	尾崎 眞一
	中田端自治会	田仲 隆光
	東田端睦会	高橋 筋
	田端東部自治会	松下 昭
	田端親和町会	西村 芳吉
	田端宮元自治会	平野 三郎
	本田端自治会	● 浅香 俊夫
	田端高台町会	吉村 春雄
	田端町会	◎● 竹腰 里子
	田端西台自治会	飯嶋 喜代隆
	田端新町一丁目親交会	河野 昭一郎
	田端新町一丁目睦会	○● 中込 章
	田端新町二丁目自治会	白石 正雄
	田端新町三丁目町会	島田 富一郎
	東田端自治会	新井 富士雄
	東田端町和会	● 中田 叔匡
田端新町一丁目団地自治会	(辞退)	
小中学校PTA推薦委員	滝野川第一小学校PTA	● 山田 宏之
		山崎 博之
		磯見 淳子
	滝野川第四小学校PTA	● 斉藤 澄
		井上 里美
		大里 真須美
	滝野川第七小学校PTA	● 渡邊 利美
		倉又 徹夫
		片桐 麻紀
田端中学校PTA	● 小室 豊	
	城山 浩子	
小中学校長	滝野川第一小学校	● 稲垣 光浩
	滝野川第四小学校	● 太田 篤憲
	滝野川第七小学校	● 北野 扶美子
	田端中学校	● 島村 幸雄
事務局 教育委員会	学校適正配置担当部長	● 佐藤 公夫
	学校適正配置担当課長	● 松田 秀行

田端中学校サブファミリーブロック 小学校適正配置検討協議会 だより

第2号（平成24年10月発行）



《事務局》
北区教育委員会事務局
学校適正配置担当課
Tel. 3908-9271

平成24年9月18日（火）に田端ふれあい館にて、「第2回田端中学校サブファミリーブロック小学校適正配置検討協議会（以下「協議会」という。）」が開催され、**本ブロックの「小学校数」**について協議を行い、以下のとおりまとめられました。

- 1 **本ブロックの小学校数は、2校とする。**
- 2 **滝野川第一小学校と滝野川第七小学校を統合し、両校の通学区域を合わせた区域内に統合新校を配置する。**
- 3 **滝野川第四小学校は、現在の位置に存置する。**

第3回協議会では、「**学校の配置**」について協議します。

協議会とは

平成24年2月に教育委員会が策定した「東京都北区立学校適正配置計画」に基づき、小学校の適正配置、新しい学校づくりなどについて協議する組織です。

本協議会の適正配置検討対象校は、滝野川第一小学校、滝野川第四小学校、滝野川第七小学校です。

今後は、本ブロック内の学校の配置、適正配置の実施時期、新しい学校づくりに向けた協議体制などについて協議します。



- 協議会だより、議事要録等は、北区ホームページに掲載します。
また、西ヶ原東、田端及び東田端地域振興室並びに学校適正配置担当課（北区役所第二庁舎2階）で閲覧できます。
- 協議会は、**どなたでも傍聴が可能です。**
日程等詳細が決まり次第、北区ホームページ等でお知らせします。

田端中学校サブファミリーブロック 小学校適正配置検討協議会 だより

第3号（平成24年11月発行）



《事務局》
北区教育委員会事務局
学校適正配置担当課
Tel. 3908-9271

田端中学校サブファミリーブロック内の 『小学校の配置』について協議しました。

平成24年11月2日（金）に東田端ふれあい館にて、「第3回田端中学校サブファミリーブロック小学校適正配置検討協議会（以下「協議会」という。）」が開催されました。

- 1 第3回協議会では、『小学校の配置』を検討するにあたり、幹事会で整理された3つの論点「周辺環境及び立地条件」「通学距離・通学上の安全確保」「学校施設の状況」について、事務局から説明があった後、協議を行いました。
- 2 まだ結論には至っていないため、次回の協議会におきましても、『小学校の配置』について協議をしてまいります。



協議会とは

平成24年2月に教育委員会が策定した「東京都北区立学校適正配置計画」に基づき、小学校の適正配置、新しい学校づくりなどについて協議する組織です。

本協議会の適正配置検討対象校は、滝野川第一小学校、滝野川第四小学校、滝野川第七小学校です。



- 協議会だより、議事要録等は、北区ホームページに掲載します。また、西ヶ原東、田端及び東田端地域振興室並びに学校適正配置担当課（北区役所第二庁舎2階）で閲覧できます。
- 第4回協議会は、平成24年12月6日（木）午後7時から田端ふれあい館第1ホールにて開催いたします。協議会は、どなたでも傍聴が可能です。

田端中学校サブファミリーブロック 小学校適正配置検討協議会 第4号（平成24年12月発行） だより



《事務局》
北区教育委員会事務局
学校適正配置担当課
Tel 3908-9271

平成24年12月6日（木）に田端ふれあい館にて、「第4回田端中学校サブファミリーブロック小学校適正配置検討協議会（以下「協議会」という。）」が開催され、**ブロック内の「小学校の配置」**について、第3回協議会に引き続き協議を行い、以下のとおりまとめました。

滝野川第一小学校と滝野川第七小学校の統合新校は、現在の滝野川第一小学校の位置に配置する。

第5回協議会では、「**適正配置の実施時期**」及び「**新しい学校づくりに向けた協議体制**」について協議します。

協議会とは

平成24年2月に教育委員会が策定した「東京都北区立学校適正配置計画」に基づき、小学校の適正配置、新しい学校づくりなどについて協議する組織です。

本協議会の適正配置検討対象校は、滝野川第一小学校、滝野川第四小学校、滝野川第七小学校です。



- 協議会だより、議事要録等は、北区ホームページに掲載します。
また、西ヶ原東、田端及び東田端地域振興室並びに学校適正配置担当課（北区役所第二庁舎2階）で閲覧できます。
- 協議会は、**どなたでも傍聴が可能です。**
日程等詳細が決まり次第、北区ホームページ等でお知らせします。

田端中学校サブファミリーブロック 小学校適正配置検討協議会 だより

第5号（平成25年2月発行）



《事務局》
北区教育委員会事務局
学校適正配置担当課
Tel. 3908-9271

田端中学校サブファミリーブロック内の 『適正配置の実施時期』について協議しました。

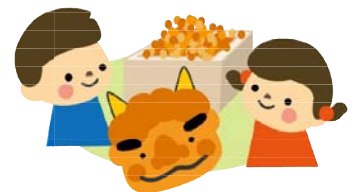
平成25年1月30日（水）に田端ふれあい館にて、「第5回田端中学校サブファミリーブロック小学校適正配置検討協議会（以下「協議会」という。）が開催されました。

1 第5回協議会では、本ブロックの『適正配置の実施時期』について協議を行いました。協議にあたり、事務局から協議の見通しについて、『適正配置に関する協議期間を当初2年間と見込んでおりましたが、協議会委員の皆さまのご協力により、統合の時期等をのこし、9カ月程で合意を得る事ができました。今後の統合新校の開設に関する協議も1年間で十分と考えています。』との説明がありました。

その上で『適正配置は教育環境の向上を図るものであり、協議の合意が整うのであれば、統合新校の早期開設を目指したいとの趣旨から、平成26年4月に滝野川第一小学校と滝野川第七小学校の統合新校を開設したい。』との提案がありました。

2 事務局からの提案を、統合する小学校のPTA推薦委員が持ち帰って検討するため、次回の協議会におきましても『適正配置の実施時期』について協議してまいります。

3 次回の協議会では、合わせて『新しい学校づくりに向けた協議体制』についても、協議することとしました。

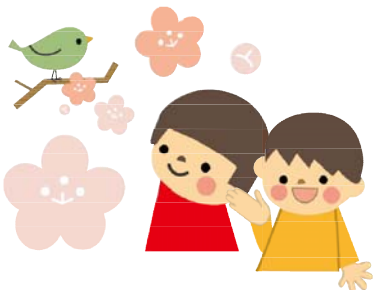


協議会とは

平成24年2月に教育委員会が策定した「東京都北区立学校適正配置計画」に基づき、小学校の適正配置、新しい学校づくりなどについて協議する組織です。

本協議会の適正配置検討対象校は、滝野川第一小学校、滝野川第四小学校、滝野川第七小学校です。

- 協議会だより、議事要録等は、北区ホームページに掲載します。また、西ヶ原東、田端及び東田端地域振興室並びに学校適正配置担当課（北区役所第二庁舎2階）で閲覧できます。
- 第6回協議会は、平成25年3月7日（木）午後7時から田端ふれあい館第1ホールにて開催いたします。協議会は、どなたでも傍聴が可能です。



田端中学校サブファミリーブロック 小学校適正配置検討協議会 だより

【最終号】第6号（平成25年3月発行）



《事務局》
北区教育委員会事務局
学校適正配置担当課
TEL 3908-9271

統合新校の開設時期は平成26年4月に！

平成25年3月7日（木）に田端ふれあい館にて、第6回田端中学校サブファミリーブロック小学校適正配置検討協議会（以下「協議会」という。）が開催されました。第6回協議会では「適正配置の実施時期」及び「新しい学校づくりに向けた協議体制」について協議を行うとともに、これまでの協議会での合意を踏まえ、以下のとおりの内容を協議会方針とすることに決定いたしました。

協議会方針

- 田端中学校サブファミリーブロックにおける小学校の数は2校とする。
- 滝野川第一小学校と滝野川第七小学校を平成26年4月に統合し、統合新校は現在の滝野川第一小学校の位置に配置する。
- 滝野川第四小学校は、現在の位置に存置する。

※今後の統合新校の開設に向けた協議については、統合する両校の関係者を中心に構成する（仮称）統合推進委員会を設置して協議することとし、本協議会は協議会方針の決定をもって解散する。

今後は、上記協議会方針どおり（仮称）統合推進委員会を設置して、新しい学校づくりに向けた協議を進めてまいります。



協議会方針の説明会を開催します

日時：4月17日（水）①15:00～②19:00～
場所：田端ふれあい館 第2ホール
（田端区民センター2階）

※どなたでも出席できます。申し込み等は不要ですので、当日、直接会場にお越しください。

ご協力ありがとうございました

今回をもって、本協議会は解散しました。
これまでご協力いただきました町会・自治会、
学校関係者の皆さまに心より感謝を申し上げます。
ありがとうございました。



協議会検討経過

- 第1回協議会（平成24年5月17日）
「協議会運営方針等」について協議
- 第2回協議会（平成24年9月18日）
「小学校数」について協議
- 第3回協議会（平成24年11月2日）
「小学校の配置」について協議
- 第4回協議会（平成24年12月6日）
「小学校の配置」について協議
- 第5回協議会（平成25年1月30日）
「適正配置の実施時期」について協議
- 第6回協議会（平成25年3月7日）
「適正配置の実施時期」及び
「新しい学校づくりに向けた協議体制」
について協議

※協議会だより、議事要録等は、北区ホームページに掲載します。また、西ヶ原東、田端及び東田端地域振興室並びに学校適正配置担当課（北区役所第二庁舎2階）で閲覧できます。