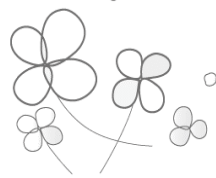


保健室だより



令和5年4月10日
北区立王子桜中学校

進級・進学おめでとうございます。王子桜中学校のみなさんそれぞれが、新しいクラス・新しい出会いや目標に期待と不安があると思います。この1年間、心身ともに健康に過ごすことができるように規則正しい生活を心がけ、充実した学校生活を送りましょう。

気持ちよく保健室を利用するために…



4月に着任しました、養護教諭の木下（きのした）です。これから、どうぞよろしくお願いいたします。みなさんが保健室を利用するためのお願いを載せます。

◆保健室に来室する時

- ・授業中は、先生にお伝えしてから来るようにしましょう。
- ・休み時間は、次の授業の先生またはクラスの保健委員などに伝えておきましょう。

◆保健室では

- ・学年、クラス、お名前を教えてください。
- ・保健室で休養する場合は原則1時間です。

◆質問や相談がある時

- ・10分休みではじっくり聞けないので、お昼休みや放課後に来てください。

◆お薬について

- ・保健室ではお薬を出すことができません。必要な場合は持参するようにしてください。

保護者の皆様へ

年度当初は、生徒の健康安全の情報収集のため、問診票の記入をはじめ保護者の皆様にご協力いただくことが多くあります。保健調査票や問診票のご提出も、お忙しい中ありがとうございます。

◆健康診断結果のお知らせについて

校医の先生より、治療やお知らせが必要と判断された生徒へお渡しする予定です。慢性疾患やすでに治療をしている場合などは、お手数ですがその旨お知らせください。

◆健康上配慮が必要な場合について

学校生活を送る上で心臓や腎臓の疾患やてんかん、アレルギーがある場合は学校生活管理指導表を提出していただき対応しております。その他にもご不安や不明なことがあればお気軽にご連絡ください。