

いわしょう 9月8日(金) 岩小タイムズ 28

いわぶち じょうせん げせん
岩淵リバーステーションで乗船・下船。



いわぶち あお すいもん した
岩淵(青)水門の下をくぐりました。



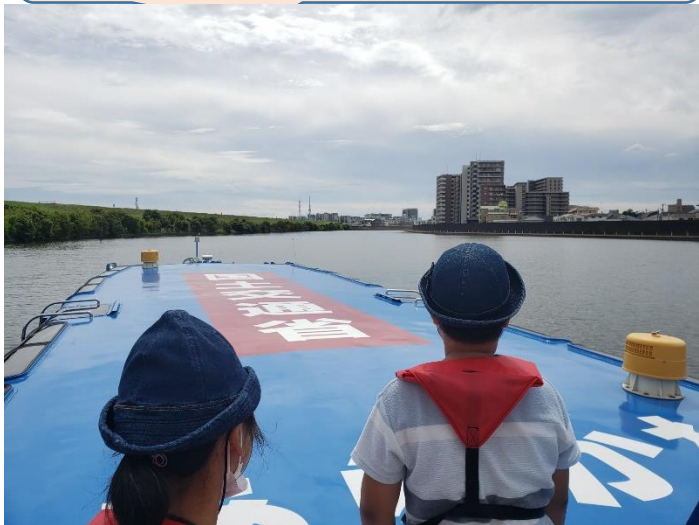
しんあらかわおおはし
新荒川大橋が ちかづいてきました。



はし うえ じどうしゃ じてんしゃ み
橋の上の自動車や自転車も見えました。



とおくにスカイツリーも見え^みました。



アモアの裏^{うら}に船をとめる場所^{ふね}があります。



あらかわ号乗船体験(5年生)

きのう、5年生は、あらかわ号に乗って、岩淵水門、芝川水門、新荒川大橋など

あらかわ しせつ ふね うえ けんがく うえ かぜ
荒川の施設を船の上から見学しました。デッキの上は風もふいてきもちよかったです。