

巡回拠点なでしこ

かがやき

つうしん

北区立なでしこ小学校校長 戸倉 務

巡回拠点なでしこ 巡回指導教員

令和6年9月2日発行 第5号

巡回拠点なでしこ直通: 3 9 0 1 - 2 6 2 2



夏休みが終わり、元気いっぱいの子供たちと久しぶりに会うことができました。夏休みの間は、ご家庭での予定など充実した時間を過ごしたと思います。

さて、学校が始まるとともに、巡回指導も9月3日(火)から再開となります。4月より積み上げてきた力をさらに伸ばしていけるように支援を行ってまいります。今後とも、ご理解・ご協力をお願いいたします。

★主な予定★

1学期

| | |
|---------|-----------|
| 1学期指導終了 | 10月10日(木) |
|---------|-----------|

2学期

| | |
|-----------|------------------|
| 2学期巡回指導開始 | 10月16日(水) |
| 12月個人面談期間 | 12月11日(水)～24日(火) |
| 冬休み前指導終了 | 12月17日(火) |
| 冬休み後指導開始 | 1月9日(木) |
| 3月個人面談期間 | 3月6日(木)～19日(水) |
| 2学期指導終了 | 3月12日(水) |

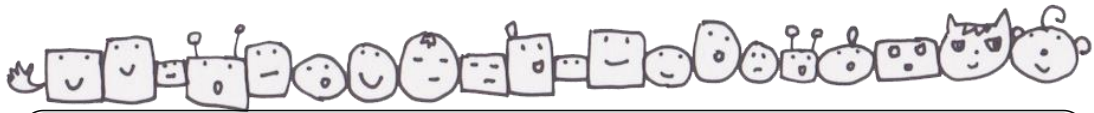
※予定は変更することもございます。毎月のおたより等でご確認をお願いいたします。

★個人面談ありがとうございました★

ご多用の中、個人面談のご協力ありがとうございました。お子さんの成長したところや今後の課題について話し合うことができ、有意義な時間となりました。今後も学校とご家庭とで力を合わせながら子供たちの成長を支援していきたいと思っております。

★連携型個別指導計画について★

10月11日(金)の終業式の日、1学期の連携型個別指導計画(評価を記入したもの)をお渡しします。連携型個別指導計画は、ご家庭で保管してください。ご質問・ご不明な点等ありましたら各巡回指導教員までご連絡ください。よろしくお願いいたします。



今月のテーマ:こだわり・常同行動について

常同行動とは

常同行動とは、「ミニカーや積み木などをそのおもちゃの機能とは別に並べて遊ぶことをひたすら続ける。」「クーラーの室外機や扇風機など回っているものを長時間見て過ごす。」「通学路は必ず同じ道を通り、通らないと癩癢を起す。」「同じ色柄の洋服を着ると安心する。」「感覚遊びに執着している。」といった、ある行動を常に繰り返していることを意味します。

こだわりの意味

人間は新しいイメージがわかないと、過去に学習したパターンを繰り返しやすいです。こだわりが強いと言われる子供たちは、先のことへの見通しがもちにくいことが原因で常同行動を繰り返しているだけで、イメージさえつかめればこだわりや常同行動が変化していきます。

関わり方・向き合い方

大切なのはこだわりをなくすことではなく、こだわらなくても大丈夫だと許せる範囲を広げていくことです。こだわりというものは他者からの視点であり、本人はおかしいと思っていないことが多いため、それを注意してもなくすことにはつながりません。常同行動に代わる新たな行動を提示してあげることが大切です。イメージしにくいことを絵や動画など視覚情報を提示して説明してあげることも有効的です。わがままだと決めつけて判断せず、行動の裏側に隠された不安に気づき、向き合っていくことが大切です。