

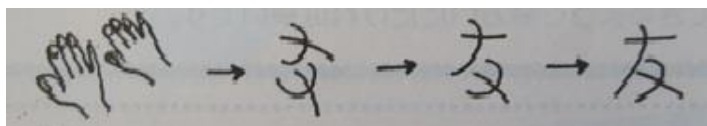
友達とだからできること

副校長 島田 雪路

5月28日(土)、すがすがしい青空のもと子ども達の笑顔があふれる運動会を挙行することができました。ご家族の励まし、PTAをはじめ、オヤジの会の皆様、地域の皆様のご理解ご協力を深く感謝申し上げます。

運動会前から子ども達の光る姿がたくさんありました。演技や鼓笛隊の演奏を、友達同士で教え合い練習する姿。団体競技やリレーで、チームの勝利のために作戦を考えた、やり方を工夫したりして協力しながら取り組む姿。子ども達の頑張りがこの運動会の成功へとつながりました。友達と一緒に頑張れたし、楽しみながら学び成長できたのだと感じています。

「友」いう字は右手の形(又)を二つ組み合わせた形からできています。手を取り合って助け合うの意味となり、「とも、ともだち、なかま」を表すようになりました。



一人ではうまくいかなくても、友達となら頑張れるし乗り越えられることがたくさんあります。これからも王二小の仲間と助け合いながら大きく成長してくれることを願っています。今後とも子ども達へのご支援よろしくお願いたします。



※ ~6/15(水)の時間割について~
研究授業の為、以下のクラスは5時間授業になります。

1-2、2-1、3-1、4-1、4-2、
5-1、5-2、6-2

6月行事予定



日	曜	校庭 開放	行事予定
1	水		B,安全指導,都学力調査(5年),FU
2	木		ALT
3	金		
4	土		
5	日	◎	
6	月		B,委員会,ALT
7	火		3年生以外5時間授業,③④6年租税教室, 4年那須移動教室保護者説明会 15:45-
8	水		B,6年音楽鑑賞教室,ALT,FU
9	木		ALT
10	金		
11	土		土曜授業,③引き取り避難訓練
12	日	◎	ふれあいウォークラリー
13	月		B,③3-1 韓国との交流,ALT
14	火		体カテスト
15	水		A 時程 4 時間 ※
16	木		ALT
17	金		
18	土		
19	日	◎	
20	月		B,クラブ,プール開き,ALT
21	火		
22	水		B,都学力調査(4年),FU
23	木		ALT
24	金		
25	土		
26	日	◎	
27	月		B,ALT
28	火		宿泊前々日検診
29	水		B,FU
30	木		4年那須移動教室~7/1,ALT

FU：学力フォローアップ教室

6/15のFUは9/21にふりかえます。