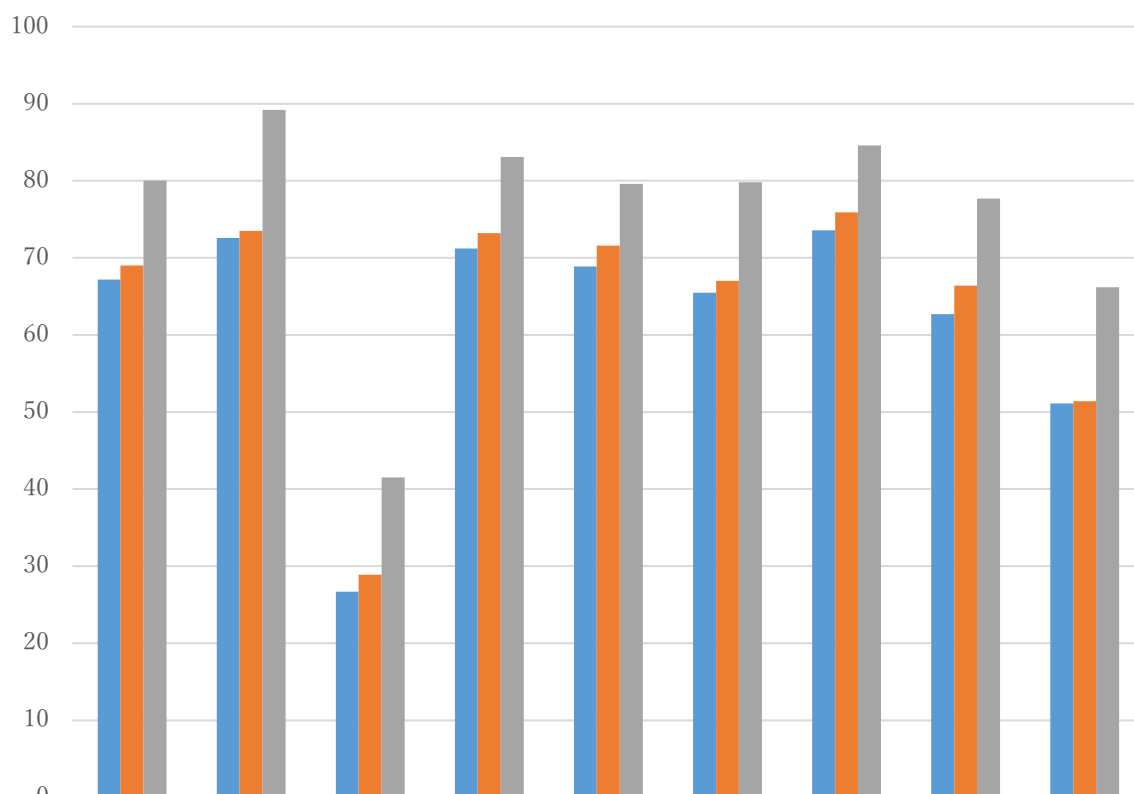


令和5年度 全国学力・学習状況調査結果

実施日 令和5年4月18日

対象学年 6年生

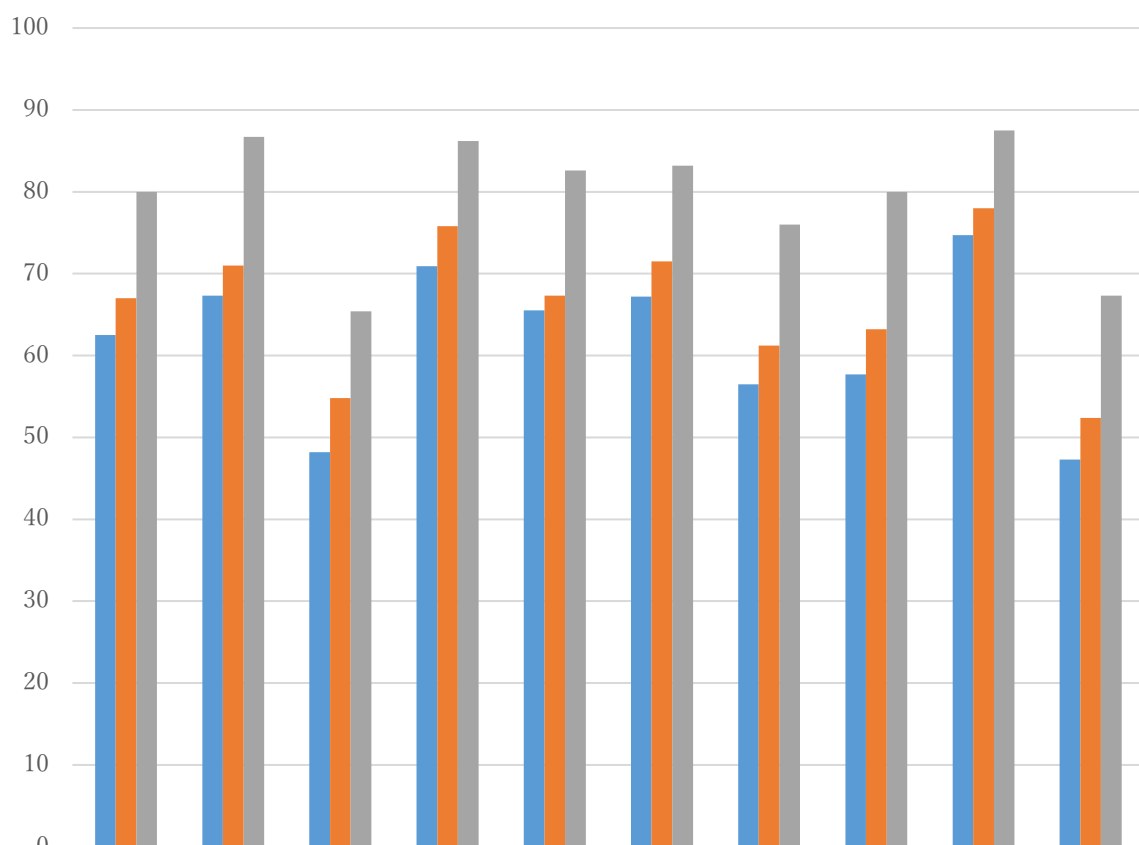
国語 調査結果



■全国	67.2	72.6	26.7	71.2	68.9	65.5	73.6	62.7	51.1
■東京都	69	73.5	28.9	73.2	71.6	67	75.9	66.4	51.4
■滝野川小	80	89.2	41.5	83.1	79.6	79.8	84.6	77.7	66.2

■全国 ■東京都 ■滝野川小

算数 調査結果



	全体	数と計算	図形	変化と関係	データの活用	知識技能	思考判断表現	選択式	短答式	記述式
■全国	62.5	67.3	48.2	70.9	65.5	67.2	56.5	57.7	74.7	47.3
■東京都	67	71	54.8	75.8	67.3	71.5	61.2	63.2	78	52.4
■滝野川小	80	86.7	65.4	86.2	82.6	83.2	76	80	87.5	67.3

■全国 ■東京都 ■滝野川小