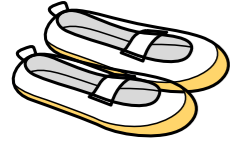


令和5年度

# うきま 浮間のよい子のきまり



きたくりつうきましようがっこう  
北区立浮間小学校

## こうない 校内のきまり

1. 欠席をする時は、8時15分までに、きたコンや連絡帳で学校に連絡します。  
(電話連絡は緊急の時だけにします。)
2. 8時20分までに登校します。それに間に合わない時や、早退する時は、家の人の送り迎えが必要です。
3. 決められた通学路を通り、登校班で集団登校します。(安全に歩道を歩きます。)
4. 登校したら、忘れ物を取りに帰りません。途中でも、忘れ物を取りに帰りません。
5. 明るく大きな声で元気にあいさつをします。ことばづかいに気をつけます。
6. 学校には、必要な物以外は持ってきません。
7. 学習用具は次のものを用意します。  
○筆箱(箱形で、無地のもの。)  
・鉛筆4~5本(シャープペンシル、ボールペン、カラーペンは使いません。)  
・消しゴム(無地のもの。においつきや、面白消しゴムなどは使いません。)  
・定規(15cm程度のもの。折りたたみのものは使いません。)  
・赤鉛筆 ・名前ペン  
※学年で決められて持ってきたペンなどは、道具箱の中にしまっておきます。  
○下敷き(無地のもの。)
8. 持ち物には、名前を書いておきます。
9. 登校・下校は、校帽をかぶります。  
登校したら名札をつけ、帰る時に名札入れに戻します。
10. チャイムの合図を守ります。音楽が鳴ったら遊びをやめて教室に入ります。
11. 休み時間には、決められた場所で遊びます。  
(屋上・花だん・校舎やプールのうら・西側廊下・校門のそばで遊びません。)
12. 草木や動物を大切にします。
13. 給食の時は、きれいなランチョンマットと給食用ハンカチを使用します。
14. そうじはみんなで力をあわせて時間内に終わらせます。
15. 「燃えるゴミ」「燃えないゴミ」を分別して決められたところに捨てます。
16. 教室の移動は、2列に並んで静かに歩いて行きます。

## こうがい せいかつ 校外の生活

17. 下校は通学路を通り、より道をしないで家に帰ります。
18. 下校後に忘れ物は、取りに来ません。
19. 体育の服装は体育着と赤白帽です。肌着は自分の判断で着るかどうか決めます。  
そでは体育着からかくれる長さにします。  
冬は、体育着の上から長袖のトレーナーなどを着てもよいです。安全のため、フードやチャックのあるものは着ません。タイツははきません。

1. 遊びに行く時は「だれとどこへ行くか」「何時ごろ帰るか」が、家の人にわかるようにします。学区域外に子供だけで遊びに行きません。
2. 自転車の遠乗りや二人乗り、あぶない乗り方をしません。
3. 道路では遊びません。
4. 「わくわく浮間ひろば」を利用する時は、指導員さんのお話をよく聞いて遊びます。  
また、困ったことがあれば、指導員さんに相談しましょう。
5. 学校には、自転車に乗って来ません。
6. 夕やけチャイムを守って家に帰ります。

なに  
何かあったらすぐに

けいさつ  
警察は 110

しょうぼうしょ  
消防署は 119



7. 家の手伝いや家庭学習を進んでします。
8. エレベーターでは遊ばず、なるべく一人で乗らないようにします。
9. 携帯電話やインターネットを利用するときは、メールの内容に気をつけ、個人情報(氏名、住所、電話番号、写真など)を書き込むことは絶対にしません。
10. 知らない人に声をかけられてもついて行きません。困った時は、「こども110番」のステッカーがはってある家に助けを求めます。
11. お金を持って遊びに行きません。