



# SUNNY

北区立梅木小学校  
第3学年 学年日より  
令和6年4月8日(月)

## 4月 新たなスタート

3年生への進級、おめでとうございます。新校舎で学んだ低学年とは違い、中学年からは本校舎で学びます。音楽、図工の授業は専科教員が指導し、算数は習熟度別担当の先生と学年を3つに分け学習します。理科や社会、うめのキッズタイム（総合的な学習の時間）など、新しい学習も始まります。新しい友達をつくり、たくさん遊び、しっかり学んでほしいと思います。

学年便りの「SUNNY（サニー）」には子どもたちの太陽のような明るさと元気を大切に、担任一同、力を合わせて、子どもたちと共にすてきな学年をつかっていきたいという願いを込めました。保護者の皆様には、この1年間、温かいご理解とご支援を賜りますよう、どうぞよろしくお願いいたします。



### 1組担任

元気いっぱいの素敵な3年生のみなさんと一緒に過ごせることをとても楽しみにしています。新たに始まる勉強も楽しく学習していきましょう。どうぞよろしくお願いいたします。

### 2組担任

昨年は運動会で一緒に「新時代」を練習しましたね。明るく元気な皆さんと楽しく穏やかにすごしたいです。勉強も運動も楽しみです。どうぞよろしくお願いいたします。

### 習熟度別算数担当

新しく学ぶこと、いろいろな答えが出る問題、たくさんの友達の発表。みんなとつくる算数にわくわくしています。3年生のみなさんと楽しく学習していきたいと思っています。算数教室で待っています。

### 音楽担当

たまにみなさんの教室にお邪魔しました。元気だけど集中する時はできる。そして笑顔がとっても素敵な印象があります。みなさんと一緒に音楽の学習をするのを楽しみにしています。

### 図工担当

みなさんと絵を描いたり工作したりすることを楽しみにしています。思ったことを形に表したり、すてきな色の組み合わせを考えたりして自分の世界を一緒に作っていきましょう。

## 4月行事予定

※丸の中の数字は、何時間授業かを表しています。

月	火	水	木	金	土
<b>8</b> ① 始業式	<b>9</b> ④ 人権・安全指導 登校班集会	<b>10</b> ④ 発育測定 聴力検査 給食始	<b>11</b> ⑤ 歯科検診	<b>12</b> ④ 保護者会 14時00分から	<b>13</b>
<b>15</b> ⑤ 全校朝会	<b>16</b> ⑤	<b>17</b> ④ 眼科検診	<b>18</b> ⑥ 北区学力基礎 基本調査	<b>19</b> B⑤ 児童集会	<b>20</b> ③ 授業公開 1、2校時 保護者会全体会
<b>22</b> B⑤ 全校朝会 希望者面談①	<b>23</b> B⑤ 避難訓練 音楽朝会 希望者面談②	<b>24</b> B⑤ 希望者面談③	<b>25</b> B⑤ 体育朝会 耳鼻科検診 希望者面談④	<b>26</b> ⑥ 1年生を迎える会 なかよし班 離任式 集団登校終	<b>27</b>
<b>29</b> 昭和の日	<b>30</b> ⑤ 全校朝会 個人登校始	<b>5/1</b> B⑤ 人権・安全指導	<b>2</b> ④	<b>3</b> 憲法記念日	<b>4</b> みどりの日

\*基本的に、月・金曜日は5時間授業、火・木曜日は6時間授業、水曜日は掃除なしの5時間授業になります。水曜日の8:25~40は「モジュール学習」を行います。購入させていただいた書写ノートを使って硬筆を学習します。B時程は掃除がありません。また、C時程は8時25分から1時間目が始まり、休み時間も少し短くなります。

\*26日(金)は離任式のため、6時間授業となります。下校は15時20分頃になります。

ノートについて

国語……………15マス(リーダー線入り)

漢字練習帳…84字(リーダー入り)

算数……………5mm方眼罫(リーダー罫入り)

社会……………5mm方眼罫(リーダー罫入り)

理科……………5mm方眼罫(リーダー罫入り)

☆漢字練習帳・国語・算数・社会・理科のノートは、  
学校で一括購入します。

☆連絡帳は、2年生の続きでも構いません。

裏面があります

## 学習予定

**国語**：よく聞いて、じこしょうかい **どきん** わたしのさいこうの一日

春風をたどって

**社会**：北区のようす

**算数**：九九を見なおそう

時こくと時間のもともめ方を考えよう

**理科**：春の生き物 たねまき

**音楽**：すてきな歌声で 校歌

**音楽バッグ** (A4 サイズのものが入る大きさの手さげ)、**鍵盤ハーモニカ**、**リコーダー**の準備をお願いいたします。持ってくる日は学級だよりなどでご確認ください。

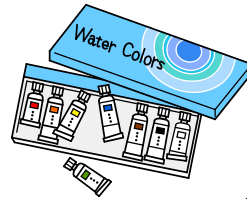
**絵の具**、**クレヨン**の準備をお願いいたします。**図工バッグ**は図工の時間にクレヨンなどを使って作ります。持ってくる日は学級だよりなどでご確認ください。

**図工**：かいて見つけるわたしのすきなもの 絵のぐ+水+ふで=いいかんじ!

**体育**：短距離走 リレー 体づくりの運動

**うめのキッズタイム (総合)**：わたしと生きもの

**外国語活動**：あいさつをして友だちになろう



### ◇個人面談について◇

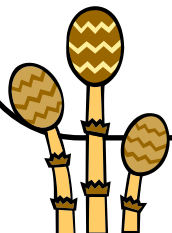
- ・22日(月)から、希望者個人面談が始まります。個人面談期間中は「B時程の5時間授業」です。後日、手紙を配布しますので希望する・希望しない等、記入していただき、ご提出ください。

### ◇保護者会について◇

- ・12日(金) 14:00～ 各教室 学年・学級保護者会

20日(土) 8:45～10:20 授業公開(1、2校時)  
10:30～ 体育館

保護者会 (学校全体会)  
PTA専門委員総会(委員の方)



## 提出書類のお願い

不明な点などありましたら、お知らせください。

①保健調査票 (A4 サイズ)	裏面の「3年」のところも忘れず をお願いいたします。封筒に入れて ください。	10日まで
②定期健康診断問診調査票 (薄ピンク)	「3年」のところの記入をお願い します。封筒に入れてください。	10日まで
③保健連絡票 (B5 サイズ)	変更箇所がありましたら <u>赤で訂正</u> をお願いいたします。封筒に入れてく ださい。	10日まで
④児童緊急連絡票		
⑤緊急引き渡し名簿		
⑥就学援助申請の書類 (書類⇒緑) (封筒⇒グレー)	<u>希望する・しないにかかわらず</u> 、 全員提出です。区の封筒に入れて ご提出ください。	10日まで

確認もありますので、少し早めに設定して  
います。よろしくお願いいたします。

## 4月9日(火)の持ち物

- ・ぞうきん 2枚  
(名前は書かず、みんなのぞうきんとして使用します。)
- ・防災頭巾
- ・体育着 (10日の発育測定で使用します)
- ・名ふだ
- ・連絡帳
- ・筆記用具 (ネームペンを使って、教科書に名前を書きます)
- ・通知表フォルダー(通知表フォルダーを入れた封筒ごと返却してください。中身はご家庭で保管ください。)
- \*この日、教科書を配布します。国語、算数、理科、社会、道徳、地  
図帳の6冊を持ち帰ります。その他の教科書は少しずつ持ち帰っ  
たり、持ち帰らずにそのまま使用したりします。

## 4月10日(水)の持ち物

- ・道具箱(のり、はさみ、セロテープ、色えんぴつ)
- ・ランチョンマット  
(袋の中に、口ふきタオルを入れてください)
- ・筆記用具、連絡帳、下敷き