

国史跡中里貝塚 保存活用計画策定委員会 かわら版

増刊号(平成30年10月発行)

中里貝塚を広く知っていただくために、特別講演会を開催します！

■本かわら版は、委員会で話し合われた内容等を昭和町地区自治会連合会管内の皆様にお知らせするため発行するものです。

秋の特別講演会

国史跡中里貝塚を知る

中里貝塚とはどんな遺跡なのか。中里貝塚について広く知っていただくために、昭和町地区自治会連合会のみなさまに向けて、講演会を開催します。みなさまのご参加をお待ちしております。

日時：平成30年11月11日(日)午後3時～5時

会場：昭和町ふれあい館(昭和町3-10-7)

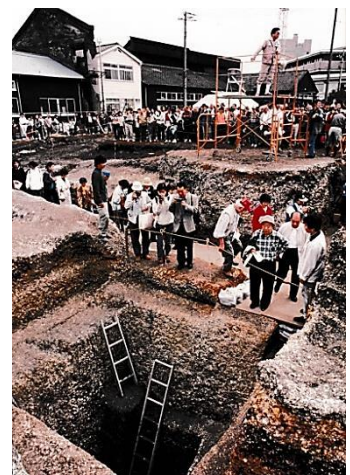
講師：中島広顕(北区飛鳥山博物館 学芸員)

定員：50名 ※先着順。直接会場へお越しください。

明治29年頃の飛鳥山丘陵の中里貝塚



明治29年頃の中里貝塚(「中里貝塚ヲ飛鳥山丘陵キヨリ望ミタル図」『東京人類学雑誌』(11-121)より転載)
■古くより知られた貝塚で、江戸時代の地誌や絵図面にも、しばしば記されています。明治20年代頃まで、夥しい量の貝殻が露出していました。畑の中の点が集中しているところが貝殻の散布地です。



現地説明会の様子(平成8年10月)
■発掘調査の現地説明会には、3000人もの考古学ファンが詰めかけました。

【ご案内】

- 「中里貝塚」発掘調査の現場説明会を行います。

日時：11月8日(木)午後3時～4時 調査地点：上中里2-10(奥村印刷跡地)
※事前申込は不要です。開催時間内に調査地点にお越しください。

- ワークショップの参加者を募集します。

※中里貝塚の保存や活用に関するワークショップです。詳細は後日お知らせします。

お問い合わせ(事務局)

北区飛鳥山博物館

TEL: 03-3916-1133

<http://www.city.kita.tokyo.jp/hakubutsukan/>

