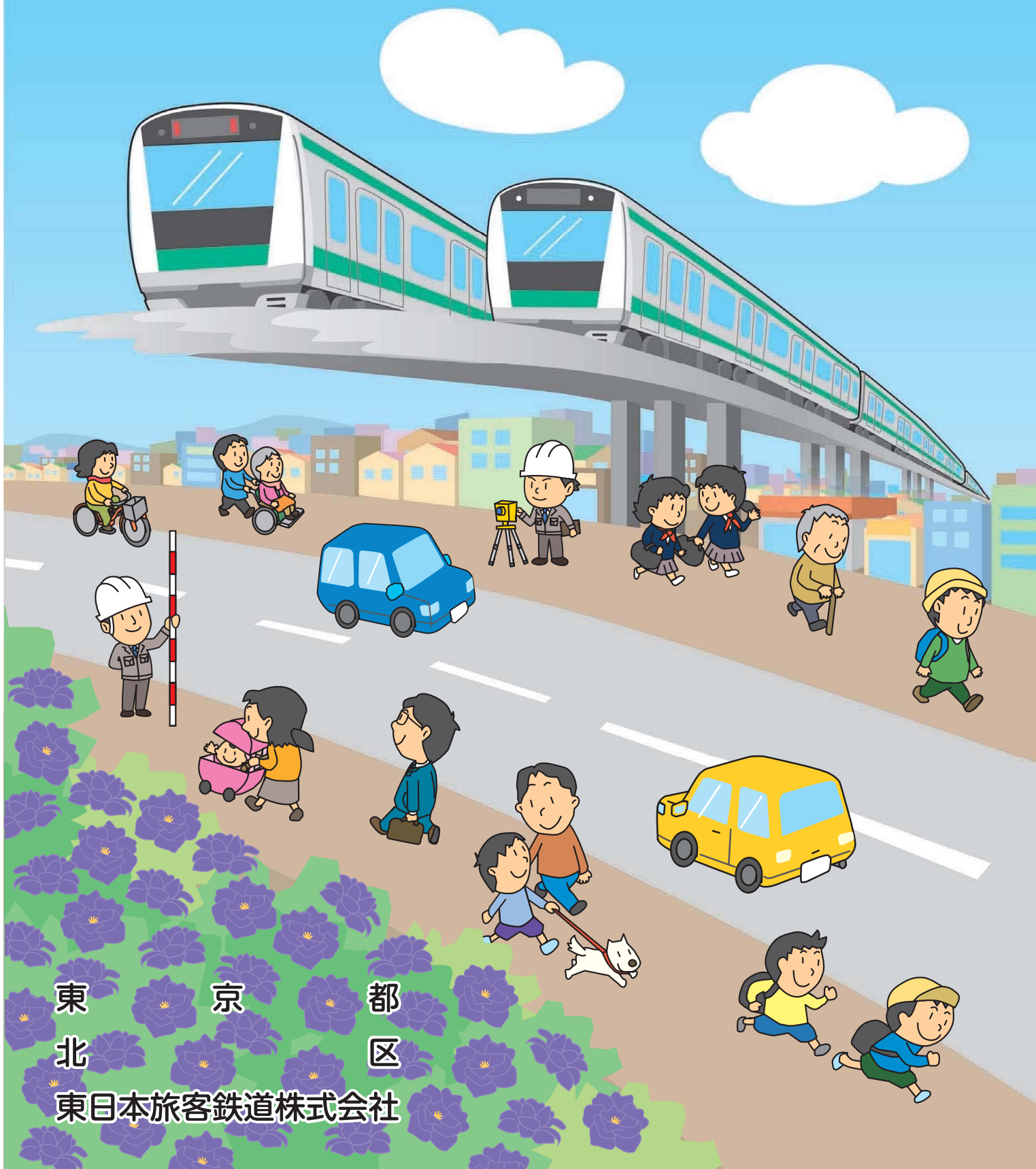


東日本旅客鉄道赤羽線（埼京線） 十条駅付近の連続立体交差事業について



東 京 都 区
東日本旅客鉄道株式会社

事業のあらまし

東日本旅客鉄道赤羽線（埼京線）の連続立体交差事業は、十条駅を中心として約 1.5km の区間について鉄道を高架化し、道路と鉄道を連続的に立体交差化するものです。

また、良好な住環境の保全や地域の利便性、防災性の向上を目的とした側道（鉄道付属街路）を併せて整備します。

これらの事業により、補助第 85 号線などの 6 か所の踏切が除却され、踏切での交通渋滞の解消、道路と鉄道それぞれの安全性の向上が図られます。さらに、鉄道により分断されていた地域が一体化されるとともに、都市計画道路等の整備を併せて推進することにより、安全で快適なまちづくりが実現されます。

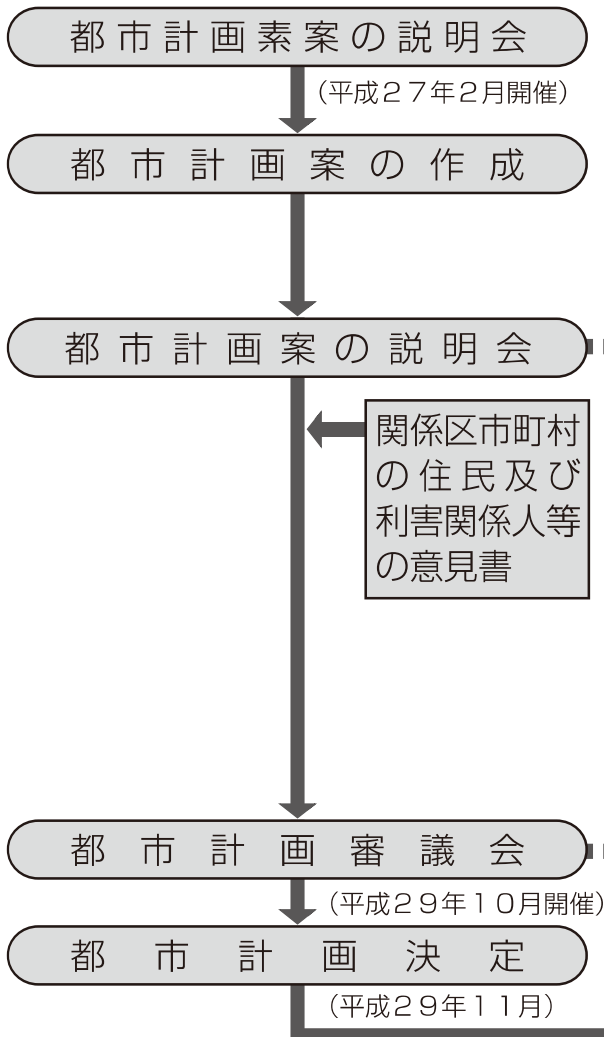
本事業につきまして、皆様の御理解と御協力をお願いいたします。



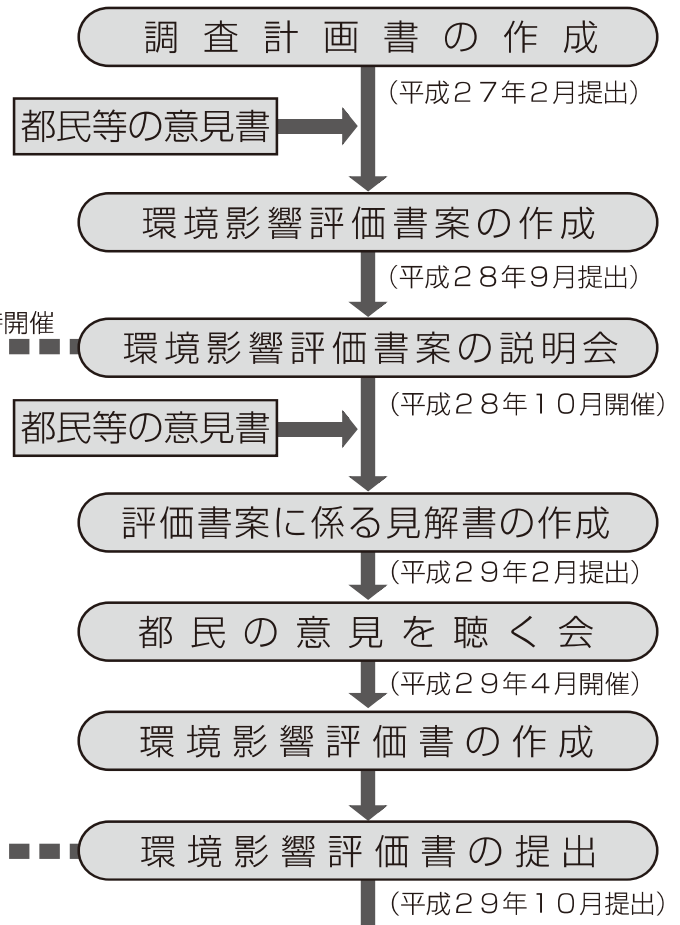
踏切の状況
（補助第 85 号線・十条道踏切）

工事着手までの手続

都市計画の流れ



環境影響評価の流れ



同時開催

用地測量等説明会

都市計画事業認可

用地補償説明会

工事説明会

工事着手

環境影響評価事後調査
(工事施行中)

工事完了

環境影響評価事後調査
(工事完了後)

事業の概要

●東日本旅客鉄道赤羽線（埼京線）

- ① 区 間 十条駅付近
(北区十条台一丁目～北区中十条四丁目)
- ② 延 長 事業区間 約1.5 km
- ③ 構 造 形 式 高架式（かさあげ嵩上式）及び地表式
- ④ 駅 施 設 十条駅 ホーム延長：約210m ホーム幅員：約3～7m

●東日本旅客鉄道赤羽線付属街路（側道）

路線名	延 長	幅 員	路線名	延 長	幅 員
第1号線	約40m	11m	第4号線	約160m	8.5m
第2号線	約170m	10m	第5号線	約120m	6m
第3号線	約210m	13.5m	第6号線	約280m	6m

立体化により除却される踏切（6か所）

踏切道の名称	道 路 名 称	踏切道の現況幅員	備 考
原 町	北区道1007号	2.8m	
十 条 道	都道本郷赤羽線	18.0m	補助第85号線
仲 道	北区道1010号	4.0m	
富 士 道	北区道1365号	11.3m	
仲 原	北区道1014号	7.1m	
北 仲 原	北区道1424号	1.4m	歩行者、自転車のみ通行可

交差する都市計画道路（1か所）

都市計画道路名	計 画 幅 員	現 況 幅 員
補助第85号線	30m	18m

連続立体交差事業の概要図

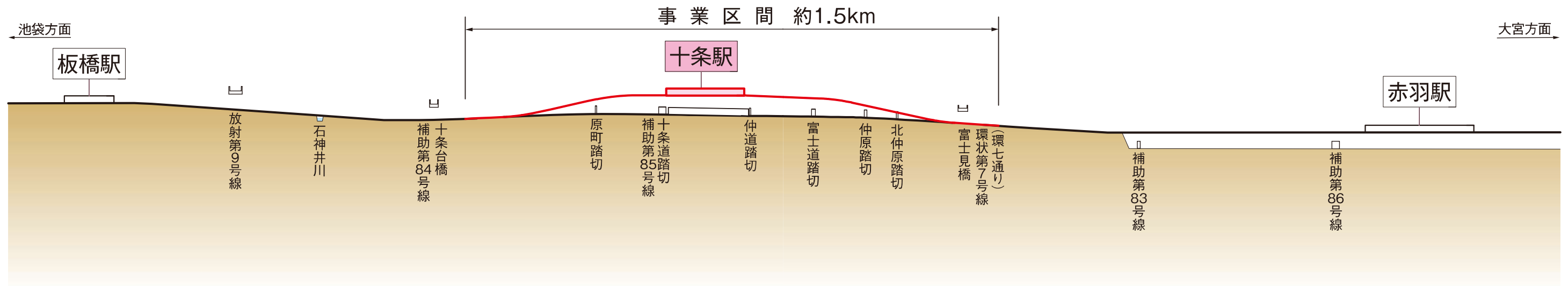
● 平面図 ●



凡例

	鉄道 (現況)		都市計画道路 (事業中・完了)
	鉄道 (事業区間)		都市計画道路 (計画)
	鉄道附属街路 (側道)		鉄道 (仮線: 借地予定)
			区境

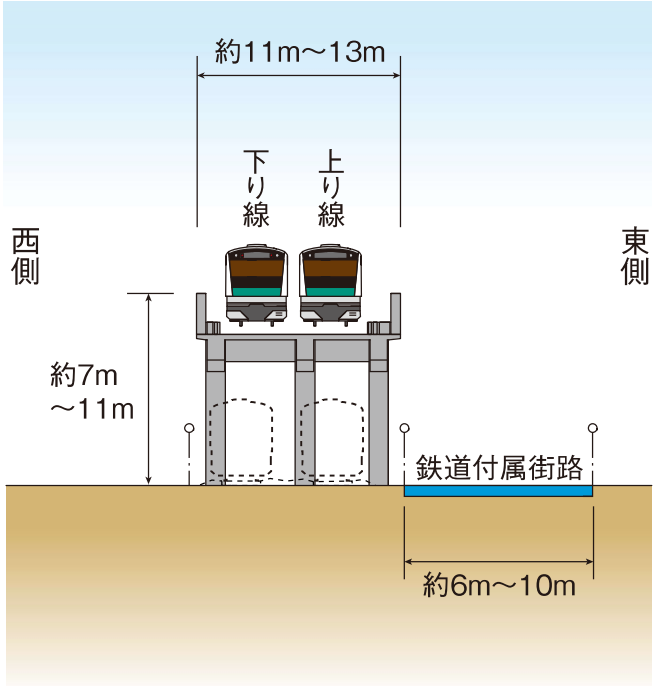
● 断面図 ●



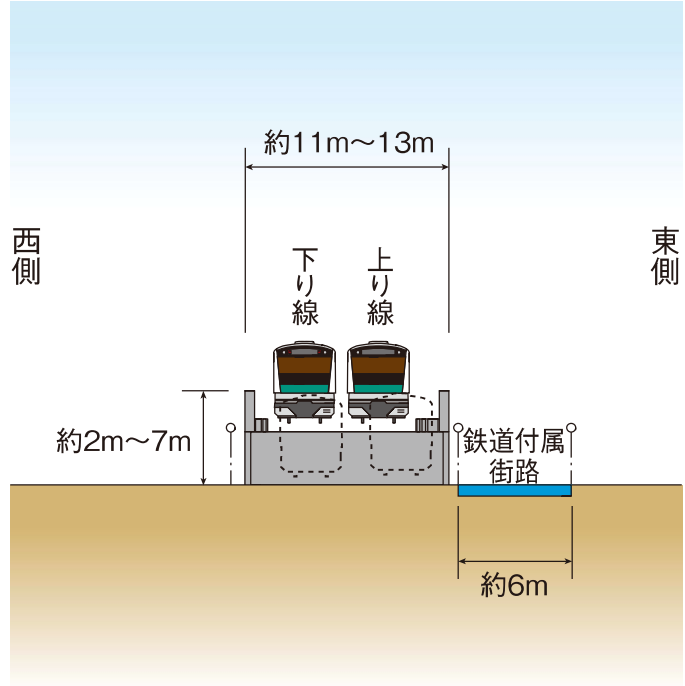
連続立体交差事業の概要図

標準横断図

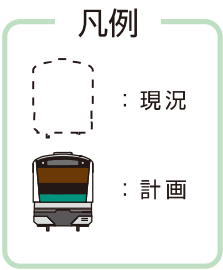
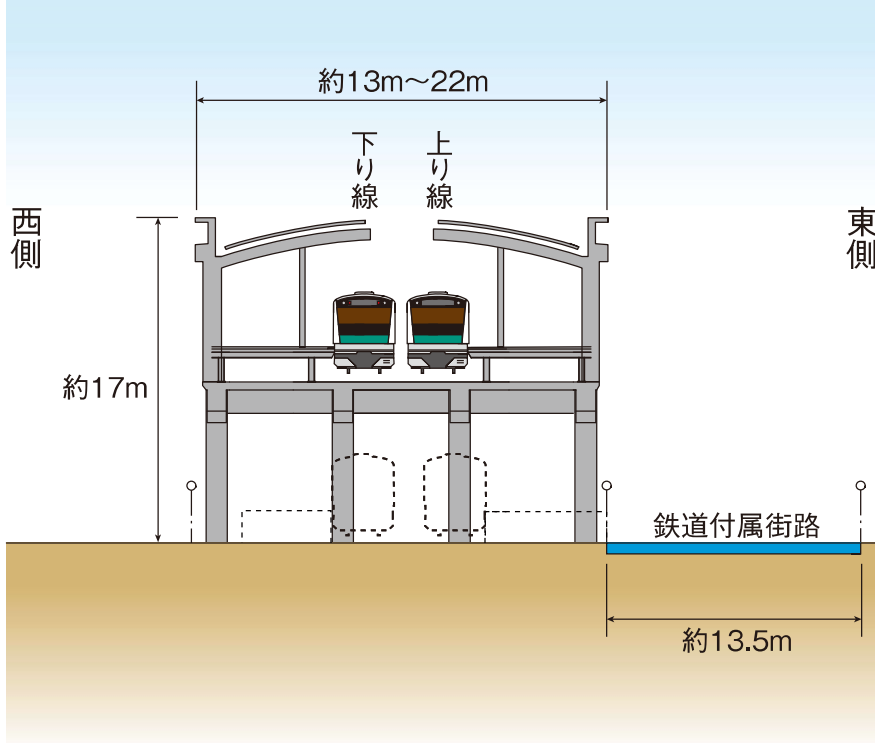
一般部



取付部



十条駅部



位置図



● お問い合わせ先

東京都 建設局 道路建設部 計画課

TEL 03 (5320) 5348

北区 まちづくり部

十条・王子まちづくり推進担当部 十条まちづくり担当課

TEL 03 (3908) 9162

東日本旅客鉄道株式会社 東京工事事務所 総武・東北

TEL 03 (3379) 4301

連続立体交差事業は、「東京都が事業主体」となり、「道路の整備」の一環として施行する都市計画事業です。