

園の特色

- ① 産休明け保育を実施しています。
- ② 0歳児クラスから3歳児クラスは2クラス構成になっています。
- ③ 2か所の園庭の他、2.3階テラスや屋上を遊び場として利用できます。

《父母会、後援会の状況》
名称：中里保育園父母の会

各種事業

- ・緊急保育
- ・子育て支援
- ・施設見学（電話での予約：月～金曜日
午前9時～午後5時）

保育園のご案内



北区立中里保育園

〒114-0015
北区中里3丁目11番18号
電話 3915-5157
ファックス 3915-5178

職員構成

園長・主任保育士・保育士・看護師（保健師）
会計年度任用職員（栄養士・保育従事職員・
保育補助職員）
嘱託医
調理・用務（業務委託）



歳児	定員	クラス名
0歳児	18名	ひよこ1組 ひよこ2組
1歳児	26名	あひる1組 あひる2組
2歳児	33名	うさぎ1組 うさぎ2組
3歳児	33名	とり1組 とり2組
4歳児	33名	ほし組
5歳児	33名	つき組
	176名	

《保育理念》

私達は子どもの育ちを尊重します
一人ひとりを大切にし、家庭と連携を取り合いながら、発達に応じた保育をしていきます。

《園目標》

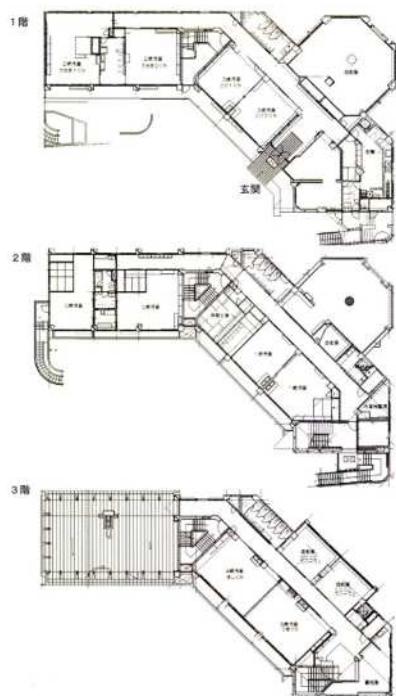
意欲的に遊べる子
丈夫な子
考える子
思いやりのある子
物を大切にする子

《基本方針》

- ・私たちは、子どもの育ちを支えます。
- ・私たちは、保護者の子育てを支えます。
- ・私たちは、子どもと子育てにやさしい社会を作ります。

施設の紹介

- (1) 建物面積
520.51 m²
- (2) 園庭面積
1544.44 m²
- (3) 建物構造
鉄筋コンクリート造 3階建て
- (4) 保育園の沿革
昭和47年10月1日 開園
- (5) 開園時間 7時15分～18時15分
- (6) 園舎配置図



一日の過ごし方

時間	0歳児	1・2歳児	3歳以上児
7:15	開園 順次登園 朝保育 健康観察	開園 順次登園 朝保育 健康観察	開園 順次登園 朝保育 健康観察
8:30	クラス保育	クラス保育	クラス保育
9:00頃	おやつ あそび (指導計画に沿って進めていきます)	おやつ あそび (指導計画に沿って進めていきます)	色々な遊びや活動 (指導計画に沿って進めていきます)
11:00	食事	食事	
11:30	昼寝		
12:30		昼寝	食事
13:00			昼寝
14:30	めざめ～ 検温	めざめ	めざめ
15:00	おやつ あそび	おやつ あそび	おやつ あそび
16:30	夕方保育	夕方保育	夕方保育
18:15	順次降園 閉園	順次降園 閉園	順次降園 閉園

主な年間行事

- 4月 入園祝い会・進級式
- 5月 こどもの日の集い
- 6月 プール開き
- 7月七夕・縁日ごっこ
- 8月 プール閉い
- 9月 おじいちゃんおばあちゃんへの手紙
- 10月 運動会 (3.4.5歳児)
- 11月 お店やさんごっこ
親子で遊ぼう会 (0.1.2歳児)
- 12月 お楽しみ会
- 1月 新年子ども会
- 2月 節分・大きくなったねの会 (3.4.5歳児)
- 3月 ひなまつり 就学祝い会 (5歳児)

保護者参加の行事

- 5月 保護者懇談会
- 10月 運動会 (3.4.5歳児保護者)
- 11月～12月
親子で遊ぼう会 (0.1.2歳児保護者)
個人面談または保護者懇談会
- 2月 大きくなったねの会 (3.4.5歳児保護者)
- 3月 就学祝い会 (5歳児保護者)

保健行事

- 毎月：身体測定・0歳児健康診断 (月2回)
- 春・秋：健康診断
- 年1回：歯科健康診査
尿検査 (4.5歳児)

その他

- 非常災害避難訓練 (毎月)
- 防犯教室 環境学習