

## 桜田つぼみ保育園 紹介写真

### ① 1階 玄関

広々とした玄関。四季に合わせた装飾で子どもたちを出迎えています。



### ② 2階 1歳児うさぎ組

3グループに分かれて生活しています。夏にはエアコンや扇風機、冬は床暖房を使用し快適に過ごせるようにしています。子どもたちが好きな遊びを十分楽しめるように玩具は複数個用意したり、少人数に分かれて遊んだりしています。

#### いちごグループ



#### みかんグループ



## りんごグループ



## 1歳受託室

それぞれの保育室に受託室があります。抱っこ紐や登園時に着ていた上着、ストック用のオムツなどを置いておくことができます。



## いちごグループ・みかんグループトイレ

排泄した時にはこまめにオムツを替え、心地よさを感じられるようにしています。また子どもの様子に合わせて、オムツが濡れていない時は便器に座る経験ができるようにしています。



## りんごグループトイレ



## ③ 2階 フリースペース

アスレチックジムの滑り台や大型積み木やボールなど、雨の日でも室内でたくさん体を動かして遊んでいます。



## ④ 2階 こあら室（子育て支援室）

地域の親子が園で遊ぶ機会を作る子育て支援活動をしています。



⑤ ピロティ

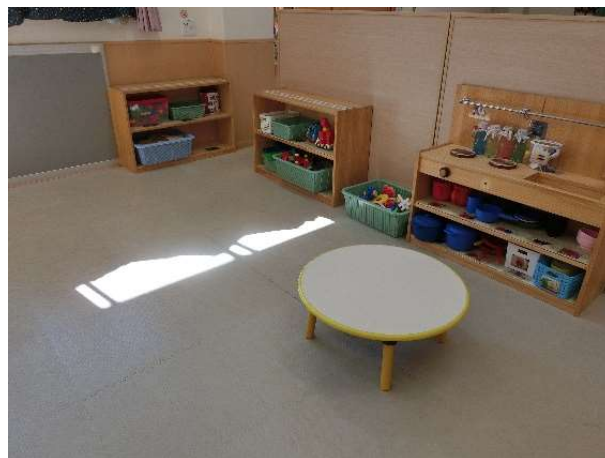
屋根のあるベランダでは天候に左右されず、外の空気に触れることができます。日差しを避けながら遊ぶことができるので、夏には水遊びも楽しんでいます。



⑥ 1階 2歳児ぱんだ組

3グループに分かれて生活しています。それぞれの保育室は壁ではなく棚で区切られているので、子どもたちの元気な声が響き渡っています。ままごとやブロックなど、子どもたちがごっこ遊びを楽しめるような玩具を用意しています。

たんぽぽグループ



ちゅうりっぷグループ



## すみれグループ



たんぽぽグループ・ちゅうりっぷグループトイレ  
ご家庭と連携しながら、トイレトレーニングを進めていく子もいます。



すみれグループ・きりん組トイレ  
個室には扉もあり、プライバシーにも配慮しています。



## 2歳ロッカー

登園時に着ていた上着など大きな荷物を入れておくことができます。



## ⑦ 1階 3歳児きりん組

机上遊びやままごとスペース、ブロック遊びなどそれぞれ好きな遊びを友達と一緒に楽しんでいます。



## ⑧ 1階 ホール

巧技台や滑り台で体を動かして遊んだり、音楽に合わせてリズムや体操をしたりしています。

2・3歳児はここでお昼寝をしています。



### ⑨ 園庭

広い園庭ではかけっこや虫探し、コンビカーや三輪車、砂場遊びなど様々な遊びを楽しんでいます。日当たりもよく、シートを広げてお昼寝ごっこをする子もいます。



### ⑩ 南門

小道を歩いて探索したり、チョークで地面にお絵描きしたり、園庭とは少し違った環境を楽しんでいます。花壇の一角に畑を作り、3歳児がさつまいもを植えて収穫しました。



### ⑪ 1階調理室 給食

子どもたちが毎日楽しみにしている給食。その日の昼食とおやつを玄関に展示しています。



⑫ その他 お散歩 行事等

「散歩」

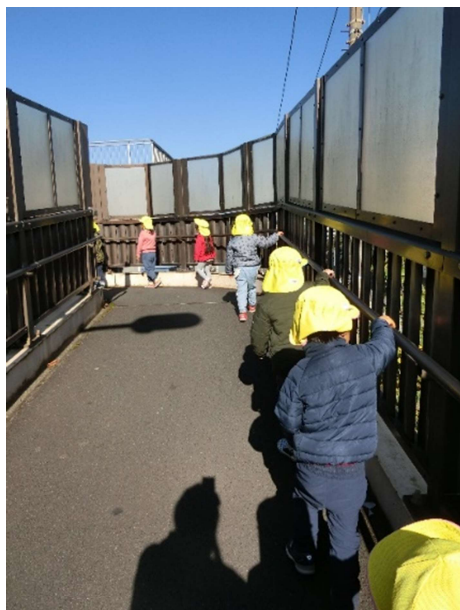
園周辺には公園が多く商店街もあり、安全に気を付けて散歩に行っています。



線路近くで電車を見ると、大喜びの子どもたちです。  
(1歳児)



友達と手を繋いで歩くことも上手になってきました。(2歳児)



端を歩いたり、友達の後ろをついて行ったり、  
交通ルールを学んでいます。(3歳児)



## 「お楽しみ会」



季節ごとに子どもたちが楽しめるような行事を計画しています。

## 「乳児集会」



お話やパネルシアターなどを見る機会を作り、子どもたちと楽しんでいます。