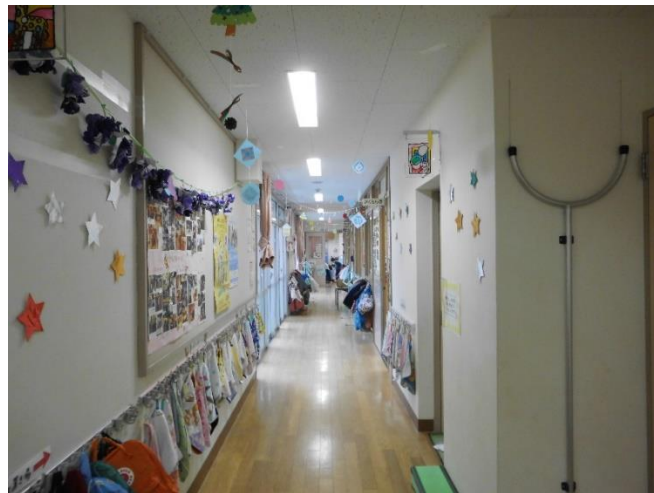


【施設の紹介】

- ・西ヶ原保育園は3階建ての施設です。1階フロアでは2歳児から5歳児が、2階フロアでは1歳児と0歳児が生活しています。3階フロアにはホールがあります。

【玄関・廊下の様子】

- ・玄関や廊下には、各クラスで制作した作品を飾ることもあります。



【2歳児室】

- ・じっくり遊んだり落ち着いて生活できるようコーナーを作っています。部屋の奥にはトイレがあり、一人一人の排尿間隔に応じ、トイレトレーニングを行っています。



2

【2歳児用トイレ】



【幼児用トイレ】



【3歳児室】

- ・子ども達が制作した作品を壁面や部屋に飾り、季節感を感じられるようにしたり自分達の作った作品を飾る喜びが感じられたりするようにしています。



【4歳児室】

- ・指先が器用になりレゴブロックの組み立ても上手になってきました。
継続して遊びを楽しめるよう飾ることができるコーナーを作っています。



【5歳児室】

- ・廃材など様々な素材や用具を使い、子ども達が自由に制作を楽しめるようコーナーを作っています。



【0歳児室前の受託コーナーの様子】

- ・受託コーナーにて朝の受け入れを行っています。
家庭でのお子さんの様子を一人ひとり丁寧に聞きながらお預かりしています。



【0歳児室内の様子】

- ・0歳児はこの部屋で生活と遊びを行っています。一人一人の生活リズムを大切に保育しています。
部屋の奥には畳の部屋があり、保育士との触れ合いや一人一人の発達に応じた遊びをしています。



【1歳児受託コーナー及びロッカー】

- ・保護者の方には廊下側で支度をしていただき、ロッカーの中に入れていただくと、職員が保育室の中から、衣類の入ったカゴを取れるような仕組みになっています。

【受託コーナー】



【ロッカー】



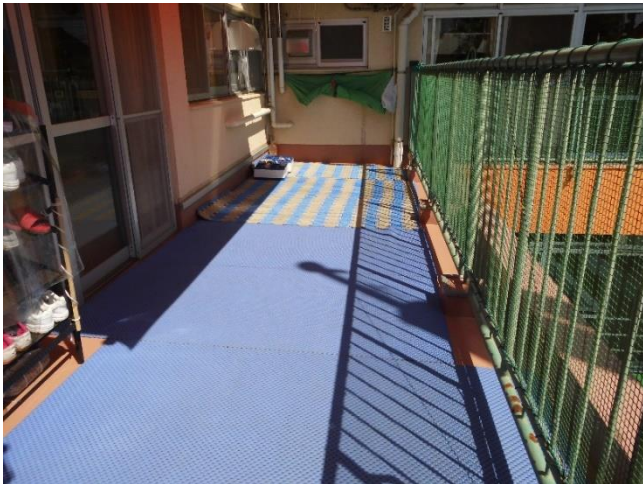
【1歳児室内の様子】

- ・食事の場と遊びの場を分け、落ち着いて生活が出来るようにしています。部屋の奥には畳の部屋があり、子ども達の様子に応じて遊びを設定しています。また、お昼寝も畳の部屋でしています。



【2階テラス】

- ・主に0歳児、1歳児の子ども達が生2階のテラスで遊んでいます。テラスの広いスペースでは、乗用玩具で遊ぶこともあります。



【3階ホール】

- ・ホールではピアノに合わせたリズム遊びや巧技台等を用いて身体を使った遊びを行ったり、3歳児から5歳児の子ども達がお昼寝をしたりしています。



【屋上テラス】

- ・主に4、5歳児が使用しています。屋上から見える景色に子ども達は大喜びです。
東京スカイツリーも見ることができます。



【園庭】

- ・「園庭・新園庭」と呼んでいる2つの庭があります。
園庭には、ビールケースや雨どい、風呂マット等、自由に動かせる可動遊具を置き、子ども達が自分達でイメージを広げ遊ぶ経験を大事にしています。
新園庭には実のなる木や小さな畑があり、自然に触れて遊ぶ経験を大事にしています。

【園庭の様子】



【新園庭の様子】

