

保育園紹介

玄関は2階にあります。



靴置き場



ベビーカー置き場

(玄関の奥にあります)



廊下の左右に1. 2歳児室があります。



1歳児あひる組



保育室は4部屋あり、
3部屋は柵で仕切られているので、室内から行き来できます。



2歳児りす組



保育室は3部屋あり、
室内で行き来できます。



2階テラス



2階テラスは屋根があるので、
雨の日でも屋外で乗り物に乗っ
たり、体を動かしたりして、遊ぶ
ことができます。

夏はここで水遊びもできます。

1. 2歳児用トイレ



この階段を降りると1階の保育室
や園庭があります。



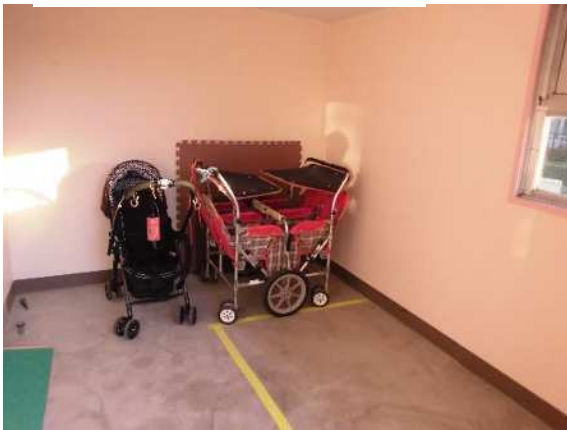
0歳児ひよこ組



玄関の右手に0歳児室専用の
の入口があります。



ベビーカー置き場



受託コーナー 一日に必要な着替えや
おむつをかごにセットしていただきます



安全に寝転んだり、こういうことができる畳のスペースもあります。

1階 廊下 3. 4. 5歳児室、遊戯室等があります。

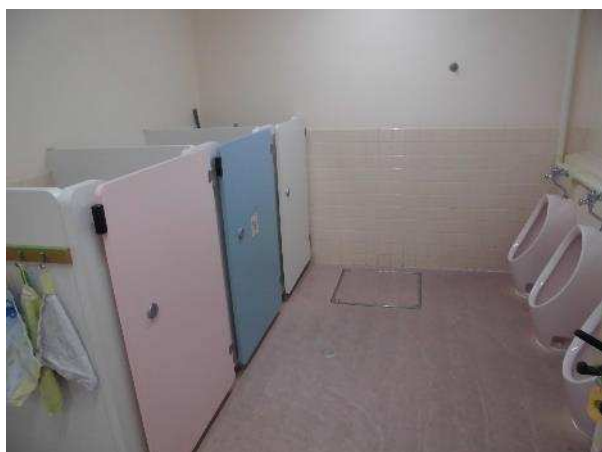


遊戯室



保育園で一番広い部屋です。
体を動かす遊びをしたり、
集会の時や昼寝にも使用します。

3. 4. 5歳児用トイレ



調理室

ここで、おやつや給食を作ります。



3歳児 うさぎ組



4歳児 こじか組



5歳児 きりん組



園庭

乗り物に乗ったり、
鉄棒にぶら下がったり、
砂場で遊んだり、
広い園庭でいろいろな
遊びを楽しめます。



2階玄関前から
園庭が見下ろせ
ます。