



2019

7月

季刊 年4回(1月/4月/7月/10月)発行

第84号

「くおん」についてのご意見、ご感想をお待ちしております

発行・編集：北区教育委員会「くおん」編集委員会
〒114-8546 東京都北区滝野川 2-52-10 TEL.3908-9279
メールアドレス kuon@city.kita.lg.jp

c o n t e n t s

区立学校における働き方改革について・社会を明るくする運動	(1面)
中学生海外交流事業・北区進路フェア2019	(2面)
図書館から夏のお知らせ・あいさつ運動	(3面)
保育園紹介・おいしい給食・身のまわりで役立つ科学の話	(4面)



町会・自治会では回覧でお読みください

「北区立学校における働き方改革推進プラン」の策定について

学校を取り巻く環境が複雑化・多様化し、学校に求められる役割が拡大する中において、教員の長時間勤務の実態が明らかとなっています。

北区教育委員会では、教員一人一人の心身の健康保持の実現と、誇りとやりがいをもって職務に従事できる環境を整備することにより、学校教育の質の維持向上を図ることを目的に、平成31年3月に「学校における働き方改革推進プラン」を策定しました。4つの基本姿勢を重視し、改革の着実な推進に努めていきます。

【働き方改革推進の基本姿勢】

- (1) 計画的に推進する
- (2) 教員の理解と協力のもとで推進する
- (3) 児童・生徒、保護者、地域、関係機関等の理解と協力のもとで推進する
- (4) 国及び東京都との連携を図り推進する

今年度も昨年度に行った右記の取り組みを、確実に実施したいと考えています。保護者・地域の皆さまにおかれましては、何卒、本改革の趣旨をご理解いただき、ご支援・ご協力賜りますようよろしくお願い申し上げます。



【今年度の主な取り組み】

- 学校閉庁日（教員休務日）の設定
 - ・実施日は、令和元年8月14～16日、12月27日です。
 - ※学校によっては、異なる時期に設定する場合があります。
 - ・学校閉庁日には教員は出勤せず、部活動も実施しません。
 - ※学校閉庁日でも、「わくわく☆ひろば（放課後子ども教室・学童クラブ）」は実施します。
 - ・学校閉庁日で緊急の際は、北区教育委員会事務局教育振興部教育指導課までご連絡ください。
- 時間外勤務（残業）の縮減
 - ・時間外勤務をしない日（ノー残業デー）を、学校ごとに月1回以上設定します。
 - ・最終退勤時刻を申し合わせ、その時刻を意識して仕事を進めるよう努めます。
 - ・長期休業期間中は、できる限り定時に退勤することとします。

★お願い★

教員の勤務時間は学校によって異なりますが、概ね8時10～15分から16時40～45分まで（授業のある土曜日は概ね8時10～15分から12時10～15分まで）です。学校への電話等によるご連絡は、部活動終了時刻の確認や緊急の場合を除き、できるだけ勤務時間帯にされるようご協力をお願いします。なお、保護者・地域の皆さまへの必要な連絡は、学校から適切に行うよう努めます。

※「学校における働き方改革推進プラン」は北区のホームページで公開しています。

●お問い合わせ● 教育指導課 ☎3908-9287

“社会を明るくする運動” ～犯罪や非行を防止し、立ち直りを支える地域のチカラ～

『みんなで考え、参加してください』

“社会を明るくする運動”は、犯罪や非行の防止と罪を犯した人の立ち直りについて理解を深め、力を合わせて、犯罪のない地域社会をつくらうとする全国的な運動です。

北区では、保護司会や青少年地区委員会等と一緒に、この運動への理解と協力を広く呼びかけています。

今年度も映画鑑賞会や小・中学生を対象にした作文コンクールを開催したり、地域ごとに、講演会、座談会、街頭パトロール活動等を行っています。

犯罪や非行のない安全で安心な暮らしをかなえるために、今、何が求められているのか、自分に何ができるのかを皆さんで考えてみませんか。



●お問い合わせ● 生涯学習・学校地域連携課 ☎3908-9323

更生ペンギンのホゴちゃん

北区立中学校生徒海外交流事業

北区教育委員会では、平成11年度からアメリカ合衆国のカリフォルニア州ウォルナットクリーク市にあるセブンヒルズスクール（私立の幼・小・中一貫校）と生徒の「派遣」や「受入」による相互交流を行っています。

平成30年度は11月6日から11月17日までの間、北区立中学校の2年生40名がセブンヒルズスクールを訪問、現地の家庭にホームステイし、日々の生活の中で異文化を体験するとともに日本の文化を紹介する活動等を行いました。

また、2月中旬にはセブンヒルズスクール生徒が来日し、区立の幼稚園・こども園、小学校、中学校での交流を行いました。

今年度も11月中旬に派遣を予定しておりますので、北区立中学校2年生の方のご応募をお待ちしています。



●お問い合わせ● 教育指導課 ☎3908-9287

中学生・
保護者のための

「北区進路フェア2019」

対象 区内在住、在学の中学生とその保護者

目的 生徒の自己実現の支援と視野を広げる的確な進路情報の提供

内容 学校別ブースを開設しての個別相談、高校在学中の海外留学紹介機関（公益財団法人）も参加

中学3年生はもちろん、1・2年生の参加も大歓迎です！

日時 8月4日(日)
午前10時～午後4時（入場は午後3時半まで）

会場 東京都立飛鳥高等学校 北区王子6-8-8
王子神谷駅（2番出口から）……………徒歩10分
JR王子駅（北口から）……………徒歩14分

主催 東京都北区立中学校PTA連合会
共催 北区教育委員会・北区立中学校長会
協力 東京都立飛鳥高等学校
事務局 北区立桐ヶ丘中学校

都立飛鳥高校へのアクセス



たくさんの学校の説明を、一度に聞いて助かりました。丁寧に説明していただいて、分かりやすかったです。（参加者の声）



- ※お車でのご来場はご遠慮ください。駐車場はございません。
- ※駐輪場には限りがありますので、公共交通機関をご利用ください。
- ※事前申込は不要です。開場時間内であれば自由に入退場できます。
- ※当日の服装指定はございませんので、私服でも結構です。
- ※上履は不要です。

○都立校（46校）

青山、浅草、飛鳥、足立、足立工業、足立新田、足立西、足立東、荒川工業、板橋、板橋有徳、上野、王子総合、大泉桜、大島海洋国際、大島、大山、葛飾商業、葛飾総合、※家庭・福祉（仮称）、北園、北豊島工業、桐ヶ丘、蔵前工業、工芸、江北、駒場、産業技術高等専門学校、芝商業、第一商業、高島、竹台、竹早、橘、千早、豊島、練馬、練馬工業、農産、白鷗、八丈、晴海総合、一橋、文京、南葛飾、向丘、両国 ※家庭・福祉（仮称）は令和3年開校予定

○私立校（69校）・財団（1法人）

安部学院、岩倉、上野学園、浦和学院、浦和麗明、大原学園、科学技術学園、神田学園、関東国際、関東第一、北豊島、北豊島通信課程、錦城学園、クラーク記念国際、京華、京華商業、京華女子、國學院、駒込、駒澤大学、埼玉栄、桜丘、滋慶学園、実践学園、品川翔英、品川エトワール女子、下北沢成徳、修徳、十文字、淑徳、淑徳SC、淑徳巣鴨、順天、城西大学附属城西、昭和第一、昭和鉄道、駿台学園、正則学園、星美学園、成立学園、大智学園、大東文化大学第一、瀧野川女子学園、帝京、貞静学園、東海大学付属高輪台、東京家政大学附属女子、東京女子学園、東京スクールオブミュージックダンス高等課程、東京成徳大学、東洋、東洋女子、東洋大学京北、豊島学院、二松学舎大学附属、日本工業大学駒場、日本体育大学荏原、日本大学第二、日本大学鶴ヶ丘、日本大学豊山女子、日本大学豊山、武南、文京学院大学女子、豊南、本郷、武蔵野、武蔵野大学附属千代田、村田女子、立志舎、AFS日本協会（高校生海外留学紹介機関）（予定）（50音順）※参加校は変更となることがあります。

●お問い合わせ● 生涯学習・学校地域連携課 ☎3908-9323

さあ、夏休み！ おいでよ、図書館は楽しい本と知識の宝箱

おもしろい本を読みたい。自由研究は何にしよう？
工作は何をつくらう？ そんな時は、図書館へ行ってみよう！
図書館では、調べ学習にも役立ついろいろなサービスやイベントを行なっています。上手に利用して夏休みを楽しく過ごしてください。



調べ物ならまず図書館へ！

「レファレンスサービス」を利用しよう

自由研究の調べものや探している本が見つからないときは、図書館の人に聞いてみてください。必要な本を探し、調べ物のお手伝いをします。こうしたお手伝いをレファレンスサービスといいます。

北区について調べるなら、中央図書館の「北区の部屋」がおすすめです。専門的な質問には地域資料専門員がお答えします。（※不在の場合もあります）



「北区の部屋」▶

中学生・高校生も図書館へ！

「YAサービス」を利用しよう

(YA=Young Adult: ヤング・アダルト)

中・高校生世代の方たちの本との出会いをサポートしています。中央図書館にはYA世代に人気のある本、役立つ本を揃えたYAスペースやYAルーム（2室）があるほか、夏休み期間中は、中・高校生専用の臨時座席を設けます。

多くの図書館にはYAコーナーを設けています。

YAコーナーのない図書館では青色の背ラベルを貼ったYA向けの本が一般図書の棚に置いてあります。読んでみたい本、読んで良かったと思う本があなたを待っています。

みんなおいでよ！ 第16回子どもの本のつどい in KITAKU 2019～Book Book Land

主催：北区立中央図書館 企画・運営：北区図書館活動区民の会

小学生の皆さん、本やおはなしにふれるたくさんの楽しいコーナーが、みなさんを待っています。本についてのクイズ、読み聞かせ、おはなし会、ユニバーサル・コーナー（点字・手話体験ほか）など、楽しい内容がいっぱいです。

※会場には手話通訳者がいます。

申込はいりません。当日、直接会場へきてください。



日時：7月20日(土)、7月21日(日) 午前10時～午後3時(両日とも)

場所：中央図書館2階こども図書館内「おはなしのへや」3階 ホール・区民活動コーナー

●お問い合わせ● 中央図書館 ☎5993-1125

あいさつ運動

健全な青少年の育成に元気なあいさつは不可欠です。北区では、11月の「子供・若者育成支援強調月間（内閣府主唱）」を中心に、青少年の非行防止等に寄与することを目的として、北区と北区青少年地区委員会が主体となって「北区青少年健全育成のための地域環境づくり推進活動（あいさつ運動）」を実施しています。

北区では、年間を通じて広く区民の皆様にあいさつ運動を知っていただくため、啓発ポスター、啓発グッズ（ポケットティッシュ等）を作成しています。

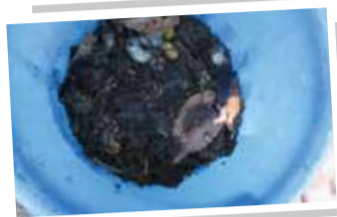
今年も啓発ポスターや啓発グッズの図案募集をしています。

ぜひ学校を通じてご応募ください。



●お問い合わせ● 生涯学習・学校地域連携課 ☎3908-9323

ほ い く えん しょう かい 保育園紹介 北区立浮間保育園



浮間保育園の広い園庭には、築山や虹の家があり、元気に遊ぶ子どもたちの声が聞こえています。ジャガイモをはじめ季節の野菜を育てたり、子どもたちが自由に遊びに使える草花があったりと自然環境に恵まれた保育園です。

昨年、落ち葉を集めておいたところが腐葉土になっていて、その中に沢山の虫がいるのを発見した子どもたち。腐葉土には虫が集まるのではないかと考えて、みんなで園庭の花壇にコンポストを置きました。日々の生活や遊びの中で子どもが自ら考え、工夫することで多くのことを学び体験していきます。

浮間保育園は、「明るく元気に遊べる子」を園の目標に掲げ、好奇心いっぱい何にでも挑戦する、好きな遊びにじっくり取り組む、人とかわり、優しい気持ちを持てる子どもに育つよう日々の保育に努めています。

所在地：北区浮間1-9-3-101 定員：118名(0歳～5歳)



おいしい給食 太陽のトマトゼリー



今回は、荒川小学校の給食メニュー「太陽のトマトゼリー」を紹介し、地産地消の取り組みで、東京都産のトマトを使用した手作りゼリーのひとつです。トマトの風味を生かした、フルーツのようにさわやかな味のデザートです。喉ごしがよく、名前のおり太陽のように赤く元気なビタミンカラーが鮮やかで食欲をそそります。また抗酸化作用も期待でき、疲れたからだに元気を与えてくれます。

食欲がない時は子どもたちはゼリーを好んで食べる傾向にあるので、暑い夏におすすめのデザートです。給食ではカップで提供していますが、ガラス容器で作ると涼やかで、視覚からも美味しく感じられます。ミキサーにかけて濾して固めるだけと作り方もシンプルなので、ご家庭でぜひおためしください。

材料

トマト	150g	白ワイン	10cc
水	250cc	レモン汁	5cc
粉寒天	2g	カップ	5個
砂糖	35g		

作り方

- ① ヘタを取ったトマトをざく切りにする。
- ② ①とそれ以外の材料を合わせてミキサーにかける。
- ③ ②をザルで濾したものを小鍋にうつす。
- ④ ③を中火にかけ、沸騰してでた泡を取り除く。
- ⑤ カップにそそぎ入れて、粗熱が取れたら冷蔵庫に入れて冷やし固める。

お茶の水女子大学サイエンス&エデュケーションセンター連携企画

身のまわりで役立つ科学の話 「花の名前わかりますか?～かんたん検索のススメ」



花の名前を調べるのが難しい、という声をよく聞きます。アプリを使う方法もありますが、おススメはインターネットの検索エンジン。色・形・数・大きさ・におい・手触りなど、理科の時間のようによく観察して、言葉で表現してみましょう。クイズ①の植物の特徴は、形が「ちょうちん」に似ていること。「赤」「花」を加えた3つで検索して、画像で結果を表示させると、上位はすべてこの植物の写真でした。目的の植物が見つからないときは、じっくり観察し、キーワードを

工夫して再検索。検索結果で得られた植物の名前で検索したり、植物図鑑で調べたりすると、より確実な結果になります。この植物は「チロリアンランプ」「浮釣木」などと呼ばれています。なんと赤い部分はガクで黄色の部分が花です。民家の軒先などにも植えられ、春から秋まで見られます。何かに似ている・季節・場所などの情報もよい手がかりです。最後にクイズ②の花を観察して名前を調べよう!
(貞光千春)

クイズ この花の名前わかりますか?



① (答えは本文中)



②花の形に注目! (答えは欄外)



検索結果のイメージ。キーワードの順番や時期によっても異なります。

夏休み体験パック募集中!!
お試し価格で5日間、朝から一日楽しめます

ウイズダムアカデミー 王子校
週1～5日、送迎付き添いにより学校から直行できるアフタースクール!
20時(最大22時)までのお預かりは、お食事利用も可能!
宿題も終わらせ、ロボット・英語・アート・書道・珠算・アルゴクラブなど、様々な習い事もお預かりの中ででき、働くママも安心!

北区王子5-1-49 センチュリー王子内 TEL03-6908-4686
南北線「王子神谷」徒歩6分 JR「東十条」徒歩6分

広告 この欄は北区の事業ではありませぬ
お問い合わせは各企業・団体へ