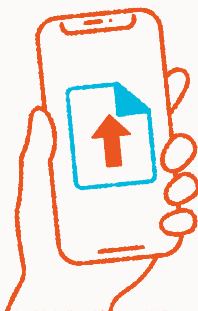


令和7年
4月期

一般登録早朝・夕方利用、学童クラブの一齐受付は

電子申請 により行います



※ 一齐申請期間終了後は書面での窓口申請となります。

一齐申請期間 令和6年 11月25日(月) ▶ 令和7年 1月6日(月)

電子申請は、スマートフォンやパソコンから、時間や場所を問わず、簡単に利用申請の手続きをすることができます。申請には、受付確認用のメールアドレスが必要となります。

STEP 1

保護者それぞれの
証明書を用意

必要な証明書は「わくわく☆ひろば利用のご案内」をご確認ください。紙・データどちらでもOK!

STEP 2

電子情報サイト
「LoGoフォーム」に
アクセス



北区HPIに
リンクされています。
<https://www.city.kita.tokyo.jp/k-wakuwaku/kosodatekyoiku/plan/r5gakudou.html>

STEP 3

入力フォームに
必要事項を入力

児童一名ごとに申請が必要です。

STEP 4

証明書を添付

証明書の添付は、紙の場合はその場でカメラで撮影、データの場合はそのままファイルを添付できます。

STEP 5

入力内容を確認して
「送信」

再提出が必要な場合に使用しますので、送信完了時に表示される受付番号を大切に保存してください。

利用承認後には

育成料口座振替依頼書
育成料減額免除申請書

こちらでも電子申請を受け付けます。

「わくわく☆ひろばって何?」

詳細は中面をチェック!



子どもたちの放課後の安全・安心な居場所

わくわく☆ひろば

一般登録(放課後子ども教室)と
学童クラブ登録の両事業を一体的に運営しています。



北区子ども未来部子どもわくわく課運営支援係

〒114-8546 北区滝野川2-52-10 滝野川分庁舎1階1番窓口
☎03-3908-9361

令和6年10月発行



わくわく☆ひろばって何？

小学校の教室や校庭、体育館などを使い、放課後や土曜日、夏休みなどの長期休業中、一般登録（放課後子ども教室）と学童クラブ登録の両事業を一体的に運営しています。専任の指導員や地域の大人たちに見守られ、子どもたちが安心して伸び伸びと過ごせる活動場所や生活の場を提供しています。学年を越えた交流を図りながら、宿題や読書などの学習活動、体験学習、校庭遊びやスポーツなどに参加できます。



一般登録（放課後子ども教室）

小学校1年生～6年生のすべての児童が対象です。教室や校庭等を活動場所に、子どもたちの遊び場・学ぶ場を提供します。自由参加・自由帰宅（出欠や入室時間の管理は行いません。）

早期・夕方利用
一般登録の実施時間外の早期・夕方に延長して利用できる制度です。保護者が就労等により育成が必要な家庭が利用できます。

学童クラブ登録

小学校1年生～3年生の児童が対象です。保護者が就労等により育成が必要な家庭が利用できます。電子連絡帳により、出欠や入室時間の管理を行います。

わくわく☆ひろば



どうやって登録するの？

一般登録は事前のお申し込みは必要ありません。新1年生は入学後に登録の受付をわくわく☆ひろばで行います。

注意

一般登録早期・夕方利用及び学童クラブは毎年度申請が必要です。翌年度4月からの一斉受付を電子申請で行います。（詳しくは裏表紙参照）就労証明書等が必要となりますので、詳しい利用登録の方法はQRコードから「わくわく☆ひろば利用のご案内」をご確認ください。一般登録早期・夕方利用と学童クラブの両方を申請することはできません。



一般登録早期・夕方利用と学童クラブはなにが違うの？

特徴や違い、事業内容を右のページにまとめましたので是非ご覧ください。



わくわく☆ひろばで昼食は食べられるの？

一般登録（早期・夕方利用含む）は原則、一度帰宅して自宅で昼食をとってください。ただし、児童のみの食事となるご家庭は、事前に登録いただければ、孤食を防ぐ目的としてひろばで昼食を食べることができます。学童クラブは1日利用時や、午前授業の際はお弁当を持参ください。事前に利用登録することで、宅配弁当を注文することが出来ます。お弁当を作ることが難しい場合に、ご活用ください。

「一般登録 早期・夕方利用」と「学童クラブ」の特徴や違い

一般登録 早期・夕方利用

- #定員がない
- #1か月単位で利用できる
7月 8月 12月
夏休みのみなど、柔軟にご利用いただけます。
- #自由に利用できる
出席連絡不要です。
- #安い金額に抑えられる
早期利用は1,000円
夕方利用は1,500円です。

学童クラブ

- #定員がある
詳細はQRコードからご確認ください。
- #おやつを食べられる
- #遅い時間まで利用できる
最大19時までご利用いただけます。
- #放課後の様子がわかる
電子連絡帳で職員と密に連絡を取っていただけます。

わくわく☆ひろば 事業内容

区分	一般登録		学童クラブ登録	
	1～6年生	早期・夕方利用（1～6年生）	1～3年生	
対象者	当該小学校に在籍する児童 区内居住の私立小学校等の児童	早期・夕方利用時間帯に 保護者が就労等で 留守になる家庭の児童	保護者が就労等で 留守になる家庭の児童	
実施日	日曜・祝日・休日・年末年始（12月29日～1月3日）を除く毎日 ※一般登録は、学校行事等により休み場合もあります。			
実施時間	平日	授業終了後～17時 （11月～2月は16時30分まで）	早期：なし 夕方：17時～18時 （11月～2月は16時30分～18時）	授業終了後～18時 延長18時～19時（延長は要申請）
	学校休業日（月～土）	9時～12時 13時～17時 ※土曜授業日は原則13時～ （11月～2月は16時30分まで）	早期 8時15分～9時 夕方 17時～18時 （11月～2月は16時30分～18時）	8時15分～18時 延長18時～19時（月～金）
利用登録方法	わくわく☆ひろばに申し込み （申込日から利用可能）		一斉受付期間は電子申請 一斉受付期間後は、各わくわく☆ひろば・学童クラブの窓口へ必要書類を提出	
登録期間	登録日から小学校在学中		利用承認日からその年度の末日まで	
1日利用時の昼食	原則、一度帰宅して昼食		お弁当持参	
おやつ	なし		あり	
帰宅方法	自由帰宅		保護者の指定した時刻に帰宅	
入室確認	事前に登録したメールアドレスへ入室時間を通知			
利用料	無料	早期：1,000円/月 夕方：1,500円/月	育成料：6,500円/月 ※おやつ代含む 延長育成料：2,000円/月	

詳しくは各わくわく☆ひろばへお問い合わせください。

