

## わくわく滝野川ひろばだより 11月号

わくわく滝野川ひろばは学校管理外の事業です。

北区教育委員会事務局子どもわくわく課の責任のもと管理運営しています。

「開催時間」 平 日 : 放課後～午後5時(11月～2月は午後4時30分)

土曜・学校休業日: 午前9時～12時、午後1時～5時(11月～2月は午後4時30分)

連絡先 ☎03-3910-4121 📠080-4426-8627 子どもわくわく課03-3908-9361

職員不在時は留守番電話になります。放課後子ども教室開催時間内にできるだけおかけください。

夕暮れ時には寒さが身に染みる季節となりました。子どもたちは、そんなことはお構いなし!と元気いっぱい遊んでいます。「放課後子ども教室」の活動に質問がありましたら開催時間内にお問い合わせください。

## 11月の予定

終了時刻4時30分

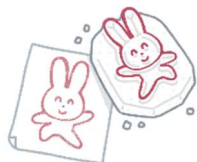
月曜日 時間	火曜日 時間	水曜日 時間	木曜日 時間	金曜日 時間	土曜日 時間
		1日 2:00	2日 2:30	3日 文化の日 お休み	4日 9:00～12:00 英語クラブ 1:00～4:30
6日 2:30	7日 2:30	8日 2:00	9日 2:30 将棋クラブ	10日 2:30	11日 9:00～12:00 英語クラブ 1:00～4:30
13日 2:30	14日 2:30	15日 1:00	16日 2:30	17日 2:30	18日 学芸会 2:30～4:30
20日 9:00～12:00 書道教室 1:00～4:30	21日 2:30	22日 2:00	23日 勤労感謝の日 お休み	24日 2:30 お茶クラブ	25日 9:00～12:00 生け花教室(申込定員制) 1:00～4:30
27日 2:30 エンジョイ English!	28日 2:30	29日 2:00 はじめてチャレンジ ユニホッククラブ	30日 2:30		

## 『災害に備えて』

わくわく滝野川ひろばの開催中に、地震などの災害が起きた場合、指定避難場所である滝野川小学校と協力して、校内の安全な場所に避難いたします。震度5弱以上の地震の場合は、北区のルールに従い、保護者の方々の引き取りがあるまでスタッフと共に校内で待機します。早めのお迎えをお願い致します。

## 『11月の予定』

20日(月) 書道教室 9:30~11:30  
消しゴムはんこを作ります。参加したい人は  
わくわくルームに来てください。  
事前の申込みは必要ありません。



※よごれても大丈夫な服装で  
参加してください。

## クラブ活動

9日(木) 将棋クラブ 家庭科室  
24日(金) お茶クラブ 家庭科室  
29日(水) ユニホッククラブ 体育館  
4日・11日(土) 英語クラブ 家庭科室

☆英語クラブは2回行います。  
忘れずに参加してください。  
☆クラブの持ち物を忘れないようにしましょう。  
☆お休みの時はご連絡をお願いします。

## 27日(月) エンジョイ English! (15:40~16:20)

家庭科室 持ち物…筆記用具

※先着12名が参加できます。

※経験は問いません。

初めての子ども初めてじゃない子ども楽しく英語で遊びましょう!

## 29日(水) はじめてチャレンジ! (放課後~30分)

体育館

4・5・6年生 集まれ! 1人1分程度で終わります。  
チャレンジ内容は当日発表します。

★参加するときは、必ずおうちの人にとって来てね!

## お知らせ

令和5年度 北区文化芸術祭  
第27回 北区陶芸展

日時 11月23日(木)~11月26日(日)

午前10時~午後5時30分

※最終日は午後4時30分まで

場所 北とぴあ地下展示ホール

## いばなぎようしつ 生け花教室 (申込・定員制)

日時: 11月25日(土) 10時00分~11時30分 \*集合 9時45分

持ち物: うわばき・はさみ(枝や茎を切ります)・手を拭くタオル・雑巾・作品を入れる袋

講師: 渥美 恵子先生

参加費: 200円(材料費として)

☆下記申込書を11月6日(月)・7日(火)・8日(水)に参加希望者が「放課後子ども教室」に持って  
きてください。受付は上記3日間のみです。10日(金)に当落の通知を配布します。確認をお願いします。  
☆当選した人は、通知に記載されている期日までに参加費を「放課後子ども教室」に持ってきてください。

きりとり

わくわく滝野川ひろば

受付期間 11月6日(月)・7日(火)・8日(水)

☆受付は3日間のみです。

11月25日(土)の「生け花教室」に参加を申込みます。



ねん 組 ぐみ ふうりがな  
年 組 児童氏名