



わくわく滝五ひろば

2024年8月号

放課後子ども教室



発行日 令和6年7月18日

発行：わくわく滝五ひろば実行委員会
(固定電話) 03-3894-7411
(携帯) 080-4426-8574

「わくわく滝五ひろば」は学校管理外の事業です。
子ども未来部子どもわくわく課の責任のもと管理運営しています。

日差しの強い日が続きますが、こまめに水分補給をし、暑さ対策をしっかりとって元気に遊びましょう。夏休み中も毎週土曜日はサタクラ、お楽しみ会や夏休み工作など楽しい行事を計画しています。ぜひ、参加してください。

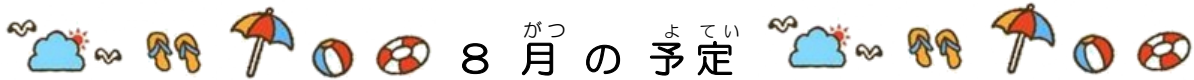
【一般登録開催時間】
学校がある日：放課後～午後5時
学校が休みの日：午前9時～午後12時
午後1時～午後5時
※日曜祝日はお休みです
下校の際はまっすく帰宅するよう、
ご家庭でもお話しください。

わくわくひろばに参加するときのルール

- 必ずおうちの人と約束してから参加しましょう。
- 夏休み中も校帽をかぶり、うわばき、水筒を持ってきてください。
- 学校で決められた靴を履いてきてください。
※サンダルなどは禁止です。
- 1年生の利用カードは夏休み前までです。夏休みからはお子さんと時間の確認をお願いします。
- 遊んだおもちゃや使った道具はきちんとかたづけましょう。
- 東門（ジャングルジム横）から出入りしてください。

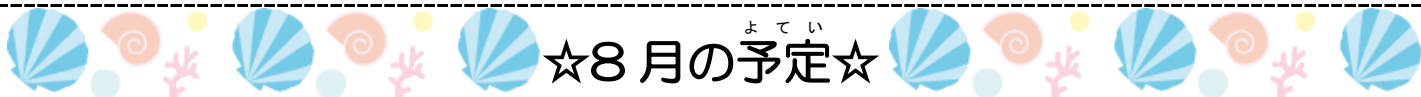
お願い

- 日よけと安全のため、外遊びで帽子を着用します。帽子のゴムが付いているか伸びていないか確認をお願いします。
- 汗拭き用にタオルやハンカチも必ず持たせてください。



| げつ 月 | か 火 | すい 水 | もく 木 | きん 金 | ど 土 |
|------------------------------------|------------|-------------------------------------|------------|------------|---------------------------|
| 3月～10月まで終了時間は午後5時です（遊びの時間は4時50分まで） | | | 1 1日開催 | 2 1日開催 | 3 1日開催 サタクラ |
| 5 1日開催 | 6 1日開催 | 7 1日開催 スライム 工作 | 8 1日開催 | 9 1日開催 | 10 1日開催 サタクラ |
| 12 おやすみ | 13 1日開催 | 14 1日開催 | 15 1日開催 | 16 1日開催 | 17 1日開催 サタクラ |
| 19 1日開催 | 20 1日開催 | 21 1日開催 | 22 1日開催 | 23 1日開催 | 24 1日開催 サタクラ |
| 26 1日開催 | 27 1日開催 | 28 1日開催 わくひろ サマフェス | 29 1日開催 | 30 1日開催 | 31 1日開催 サタクラ |

※「わくわく滝五ひろば」の開催中に地震などの災害が起きた場合は校内の安全な場所に避難します。震度5弱以上の地震の場合は北区のルールに従い、保護者の方々の引取りがあるまでスタッフと共に校内で待機します。早めのお迎えをお願い致します。



☆8月の予定☆

～わくわく・ひやひや・うずうずってどんな形??～

オノマトペのきんちゃく袋をつくらう

ゆるゆる

26日(月)・27日(火) ①午後2時～3時 ②午後3時～4時

定員：各日20名(各回10名) ※先着順

申込期間：7月22日(月)～8月3日(土)

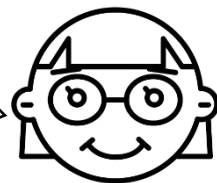
☆工作をする人がわくわくで申し込んでください☆

ツルツル

講師

まひめ せんせい

東京都立大学
システムデザイン研究科
インダストリアルアート学域



わくひろ☆サマフェス

～楽しいゲームがいっぱい!みんなで遊ぼう☆ぜひ参加してね～

28日(水) 午後2時～

申込期間：7月22日(月)～8月3日(土)

☆参加する人がわくわくで申し込んでください☆

※早帰り対応はできません。最後まで参加できる人のみ
申し込みをしてください。



スライム工作

申込
不要

7日(水)

午後2時～4時(うけつけは3時まで)

☆作りたい人は当日きてください☆

サタクラ

申込
不要

SUMMER FESTIVAL / 3・10・17・24・31日(土)

午後2時～4時(うけつけは3時まで)

☆作りたい人は当日きてください☆

活動の様子【スペシャル工作・サタクラ】

