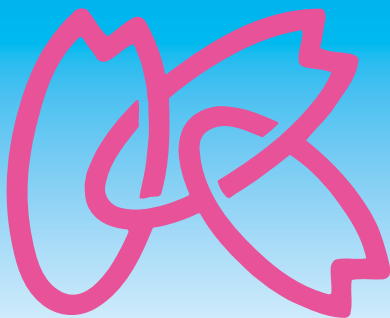


きたく あんぜん あんしん ネット わーく
北区安全・安心ネットワーク

こ あん ぜん て ちょう

子ども安全手帳



きた く
北 区

もくじ
目次

- とき あぶ どんな時が危ないの？…………… 1
- 「あいさつ」をしよう！…………… 2
- こうつう じ こ き 交通事故に気をつけよう！…………… 3
- いかのおすし…………… 7
- で 出かけるときは…………… 10
- あそ ちゅうい 遊ぶときの注意…………… 11
- ばしょ き こんな場所は気をつけよう…………… 12
- え れ べー たー の エレベーターに乗るときは…………… 14
- たす もと 助けを求めるところ…………… 15
- すまーとふぉん すまほ スマートフォン(スマホ)…………… 16

どんな時が危ないの？

○犯罪にあいやすい時間帯

午後2時から午後6時
下校から夕方まで



○声を掛けられたのはどんな時

学校帰り
遊び中
遊びの行き・帰り
塾の行き・帰り



声掛けは、男子は低学年を中心に発生していますが、
女子は、全学年でより多く発生しています。

「あいさつ」をしよう！

きたく ちいき ひと ぼらんていあ
北区では、地域の人やボランティアの
ぱとろーるたい みまも
パトロール隊に、みなさんの見守りを
ねが
お願いしています。

がっこう いとき かえとき し
学校に行く時、帰る時に、知っている
ひと あ げんき こえ
人に会ったら、元気な声で

「おはようございます」

「こんにちは」

「ありがとうございます」

「さようなら」

など、「あいさつ」
をしましょう！

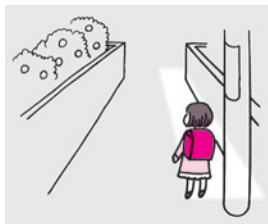


こう つう じ こ き
交通事故に気をつけよう!

どう ろ ある ちゅう い
〈道路を歩くときの注意〉



ほ どう どう ろ
歩道がある道路では、
ほ どう ある
歩道を歩きましょう。



ほ どう どう ろ
歩道がない道路では、
どう ろ みぎ が わ ある
道路の右側を歩きま
しょう。



どう ろ ぜったい と
道路には、絶対に飛び
だ
出してはいけないよ!



みぎ ひだり み くるま ちか
右と左を見て車が近づいて
こ
来ないことを確かめてからわた
りましょう！



おうだん ほ どう ほ どうきょう わた
横断歩道や歩道橋を渡りま
しょう！



あかしんごう あおしんごう てんめつ
赤信号や青信号の点滅では、
ぜったい わた
絶対に渡ってはいけないよ！



あおしんごう みぎ ひだり み くるま
青信号でも右と左を見て車が
ちか
近づいて来ないか確かめま
しょう！



どうろ わた ま
道路を渡ってはいけないマー
くだよ！

じてんしゃ の ちゆうい
＜自転車に乗るときの注意＞



へるめっと
ヘルメットをかぶりましょう！



と まーく
「止まれ」のマークがある
ところでは、止まって右
ひだり たし
と左を確かめましょう！



ほ どう ある ひと
歩道を歩いている人がいた
らスピードを落としたり、止
まったり、自転車から降りて
お ある
押して歩くようにしましょう！



じてんしゃ じてんしゃ おきば かぎ
自転車は自転車置場に鍵を
かけて置きましょう！

の かつ
こんな乗り方はあぶないよ!!



うんてん
かささし運転



ふたりの
二人乗り



なら はし
並んで走る



じくざくうんてん
ジグザグ運転



うんてん
ながら運転

いかのおすし

あぶない^め目にあわない
ための「あいことば」
だよ！



いか… 知らない^し人^{ひと}について **い**か ない
の … 知らない^し人^{ひと}の車^{くるま}に **の** らない
お … たすけて！と **お** おごえをだす
す … 連れてい^つかれそうになったら **す** ぐににげる
し … 近く^{ちか}の大人^{おとな}にな^にが^があ^あった^たか^かを **し** らせる



こんなときどうする？ みんなで^{かんが}考えてみよう

知らない人からこんなことを言われたら？



① あっちに、かわいい子
いぬ 犬がいるよ。一緒に見
い に行こうよ。

② おもちゃを買ってあげ
か てるよ。一緒に遊ぼう。

③ おうちの人^{ひと}が、呼^よんでいるよ。
いっしょ い 一緒に行こう。

④ 車^{くるま}に乗せてあげよ
うか？

⑤ おうちの人^{ひと}の代わり
むか かに迎えにきたよ。





⑥ へん ひと 変な人がかかれていたら！



⑦ はもの も ひと 刃物を持った人が立っていたら！



ぼうはん 防犯ブザーがない時



ぼうはん 防犯ブザーを持っている時

⑧ つ い 連れて行かれそうになったら！

ぼうはん 防犯ブザーを持っている時と、
とき かんが いない時で、それぞれ考えてみよう

で 出かけるときは

ひと おうちの人に

だれ
誰と

(○○さんと)

どこで

(○○公園こうえんで)

なに
何をなにするか

(遊あそんでくる)

なんじ
何時なんじころ帰かえるか

(○時じに帰かえる)

かなら
必ずかなら知らせして、出でかけよう。

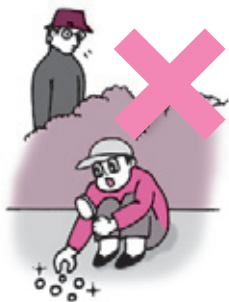


あそ ちゅう い
遊ぶときの注意

あそ
ひとりで遊ばない

あそ
ひとりで遊ばない！

あそ
みんなで遊ぼう。



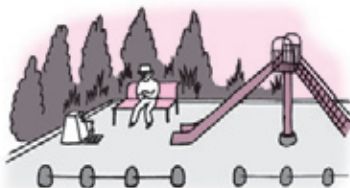
なに ちか おとな し
何かあったら、近くの大人に知らせよう。

ば しょ き こんな場所は気をつけよう

はん ざい お ば しょ
犯罪が起こる場所には
きーわーど
キーワードがあるよ!!

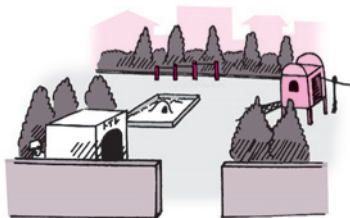
① はい 入りやすい

わる ひと
悪い人が
に
逃げやすいよ



② み 見えにくい

わる ひと
悪い人が
かく
隠れやすいよ



で い くち かぎ
出入り口が限られている
まわ み こうえん えら
周りのおうちから見えやすい公園を選ぼう

たと
例えば



ひと こうえん
人がいない公園



かいだん おど ば
階段の踊り場



うらどお
裏通り



ちゅうりん じょう
駐輪場

こんな場所は気をつけよう！

え れ べ ー た ー の
エレベーターに乗るときは

エレベーターに乗るときは
「は・さ・み」を思い出そう

ひょうご
はさみの標語

は まえ いる前はまわりをよく見る み

さ まえ っとのってボタンの前

み え れ べ ー た ー んなでのろうエレベーター

「は・さ・み」
おぼ
を覚えよう!



たす もと
助けを求めるところ

なに
何かあったらすぐに
ちか おとな たす もと
近くの大人に助けを求めよう！

ひ ごろ
そして、日頃から

- こう ばん
交番
- けい さつ しよ
警察署
- ちか と しよ かん く し せつ
近くの図書館・区の施設
- こ ども 110 ばん いえ
子ども110番の家

が、どこにあるか知っておこう！



こ ども 110 ばん いえ
子ども110番の家に
は 貼 っ て あ る ス テ ッ カ ー
だよ。

スマートフォン(スマホ)

スマホやインターネットはとても便利だけど、
ただ つか はんざい とらぶる まご
正しく使わないと犯罪やトラブルに巻き込ま
れるよ！



ひとりーるき
おうちの人とルールを決めて、
つかすきつ
使い過ぎには気を付けよう。

たくさんの人がいるところで
おお おと だ つうわ
大きな音を出したり、通話を
するのはやめよう。



すまほ　しゃしん　どうが　と
スマホで写真や動画を撮るときは、
と　たし
撮ってもいいか確かめよう。



すまほ　がめん　み　ある
スマホの画面を見ながら歩いたり、
じてんしゃ　の
自転車に乗るのはやめよう。



いんたーねっと えすえぬえす
インターネット・SNS

いんたーねっと えすえぬえす
インターネットやSNS

せかいじゅうひとみ
は世界中の人たちが見て

じょうほう
いるよ。あなたの情報を

あくよう
悪用したり、うそをつい

ちかひと
て近づいてくる人もいる

きつ
から気を付けよう！



じぶんともなまえ
自分や友だちの名前や

れんらくさきばしょじんぶつ
連絡先、場所や人物が

しゃしん
わかる写真をのせない。

いん たーね っ と えすえぬえす し あ ひと
インターネットやSNSで知り合った人には
あ じぶん じょうほう おし じぶん
「会わない」「自分の情報を教えない」「自分の
しゃしん おく
写真を送らない」。



ひと きず
人を傷つけるような
か
ことは書かない。

こま
困ったことがあったり、こわいと思うことが
おも
あったら、すぐにおうちの人や先生に相談し
ひと せんせい そうだん
よう！

安全教室受講記録

受講日	先生の印	保護者の印
年 月 日		
年 月 日		
年 月 日		
年 月 日		
年 月 日		
年 月 日		
年 月 日		
年 月 日		
年 月 日		
年 月 日		
年 月 日		
年 月 日		
年 月 日		
年 月 日		

おうちのかたへ

北区では、北区メールマガジンにより、子どもへの声かけ等に関する不審者情報を配信しています。防犯意識の向上、犯罪に遭わないための対策の一環として、ご活用ください。

登録方法①

バーコード読み取り機能付き携帯電話でQRコードを読み取り、サイトに接続後、手順に従って登録をしてください。



登録方法②

次のメールアドレスに空メール(件名や本文は空欄のまま)を送信し、返信されたメールに記載されている手順に従って登録をしてください。

t-kita-city@sg-p.jp

子ども安全手帳

発行	東京都北区
発行日	令和6年3月
刊行物登録番号	5-3-047
編集	危機管理室生活安全担当課 東京都北区王子本町1-15-22 電話 03(3908)1121 https://www.city.kita.tokyo.jp/



なまえ
