

রিসাইক্লিং-এর প্রক্রিয়া

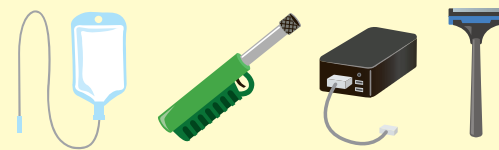
প্লাস্টিকের তৈরি পাত্র, প্যাকেজিং এবং পণ্য নিম্নলিখিত উপায়ে পুনর্ব্যবহৃত হয়।



*যদি ময়লা বা প্রচুর মিশ্র পদার্থ থাকে, তবে পুনর্ব্যবহার করা সম্ভব নাও হতে পারে।

যে আইটেম সংগ্রহ করা যাবে না

- হালকাভাবে ধুয়েও দুর্গন্ধ বা ময়লা দূর হয় না এরকম আইটেমগুলি
- গৃহচিকিৎসায় ব্যবহৃত প্লাস্টিকের তৈরি পণ্য ইত্যাদি
- পেটবোতলগুলি নিকটবর্তী সংগ্রহ কেন্দ্রে দিয়ে দিবেন
- ধাতব যন্ত্রাংশ এবং ব্যাটারি (মোবাইল ব্যাটারি ইত্যাদি) সংযুক্ত প্লাস্টিকের তৈরি পণ্যগুলি **অদাহ্য বর্জ্য** হিসাবে ফেলুন
- ব্লেড ইত্যাদি সংযুক্ত প্লাস্টিকের তৈরি পণ্য



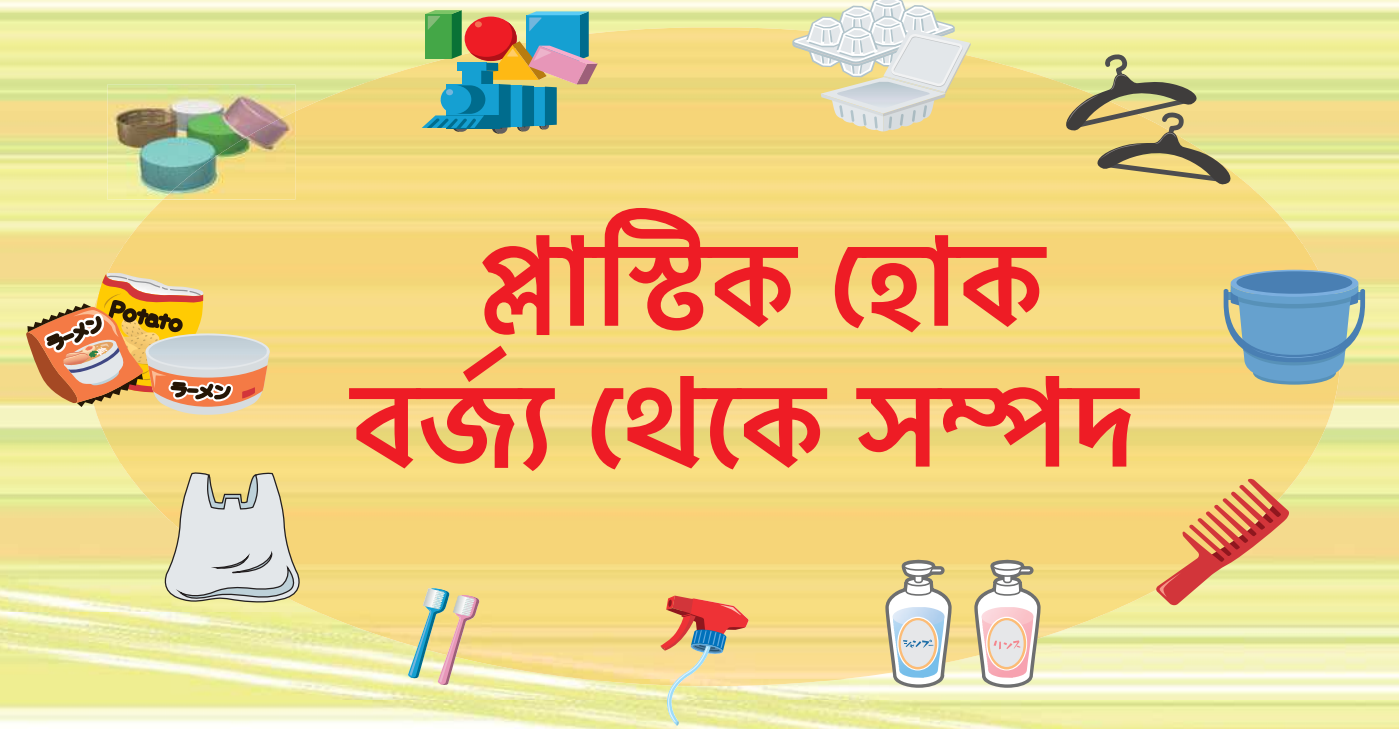
*জোর করে এটি অপসারণ করবেন না কারণ এটি কারো আহত হবার কারণ হতে পারে।



কিতা ওয়ার্ড আবর্জনা সংগ্রহ অফিসথেকে বিজ্ঞপ্তি

City of Kita

আমরা প্লাস্টিক রিসাইকেল করার উদ্যোগ নিচ্ছি !!



অক্টোবর ২০২২ থেকে তাকিনোগাওয়া এলাকা থেকে বাস্তুবায়ন শুরু
এপ্রিল ২০২৩ থেকে ওজি/আকাবানে এলাকায় বাস্তুবায়ন

২০২১ সালের জুনে, "কিতা ওয়ার্ড জিরো কার্বন সিটি" ঘোষণা করা হয়েছে। এটি ২০৫০ সালের মধ্যে কার্যত শূন্য কার্বন ডাই অক্সাইড নির্গমন (কার্বন নিরপেক্ষতা)-কে লক্ষ্য রেখে একটি কার্বন-মুক্ত সমাজে রূপান্তর করার জন্য আমাদের সর্বোচ্চ চেষ্টা করার ঘোষণা।

"আমরা এখন যা করতে পারি"-এর একটি হিসাবে, আমরা নতুনভাবে প্লাস্টিককে **【সম্পদ】** হিসাবে সংগ্রহ করার এবং মধ্যবর্তী প্রক্রিয়াকরণের মাধ্যমে এগুলোকে পুনর্ব্যবহার করার চেষ্টা করব।
আমরা ওয়ার্ডবাসীদের সহযোগিতা কামনা করছি।



এই উদ্যোগটি আমাদের হোমপেজেও পোস্ট করা আছে।

যোগাযোগের তথ্য ○ য়াঁরা ওজি/আকাবানে এলাকায় থাকেন ওয়ার্ড আবর্জনা সংগ্রহ অফিস 03-3913-3141
○ য়াঁরা তাকিনোগাওয়া এলাকায় থাকেন তাকিনোগাওয়া আবর্জনা সংগ্রহ অফিস 03-3800-9191

[সম্পদ]

প্লাস্টিকের তৈরি পণ্য

সকাল ৮টার মধ্যে আবর্জনা সংগ্রহের পয়েন্টে বা নির্ধারিত স্থানে নিয়ে যান

প্লাস্টিকের তৈরি পাত্র এবং প্যাকেজিং

*ফোম ট্রে সংগ্রহ কমেও সংগ্রহ করা হয়। আপনার সহযোগিতার জন্য ধন্যবাদ।

বোতল এবং ক্যাপ ইত্যাদি



- রান্নার তেল, সস, সুপ, এবং ল্যাকটিক অ্যাসিড পানীয় ইত্যাদির পাত্র, ডিটারজেন্ট, শ্যাম্পু, কন্ডিশনার, এবং প্রসাধনী ইত্যাদির পাত্র, প্লাস্টিকের লেবেল এবং ক্যাপ ইত্যাদির পাত্র

কাপ এবং প্যাক



- কাপ নুডলের পাত্র, পুডিং/জেলি ইত্যাদির কাপ, ফল/হ্যাম ইত্যাদির প্যাক, এবং লাঞ্চ বক্স/টফু ইত্যাদির পাত্র

কেস ইত্যাদি



- দৈনন্দিন প্রয়োজনীয় জিনিসপত্র, ওষুধ, প্রসাধনীর ইত্যাদি কেস, প্লাস্টিকের তৈরি কেস
*কেস ইত্যাদির ভেতরের কার্ডবোর্ড (কাগজের তৈরি) বর্জ্য কাগজ সংগ্রহের দিন ফেলুন

ট্রে (খালা-আকৃতির পাত্র) ইত্যাদি



- তৈরী খাদ্য, তাজা পণ্য, সুশি ইত্যাদির ট্রে
*ওকাশি, নোরি এবং হিমায়িত খাবার ইত্যাদির পার্টিশন

মুদি এবং নিত্য প্রয়োজনীয় জিনিসপত্রের ব্যাগ



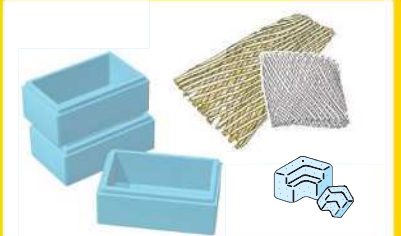
- রুটি, ওকাশি এবং ইনস্ট্যান্ট খাবারের ব্যাগ, তাজা পণ্য ও কনভেনিয়েন্স স্টোরের বেত্তোর মোড়ক এবং ফিল্ম, প্লাস্টিকের শপিং ব্যাগ, পোশাক কিংবা দৈনন্দিন প্রয়োজনীয় জিনিসপত্র ইত্যাদির ফিল্ম

টিউব ইত্যাদি



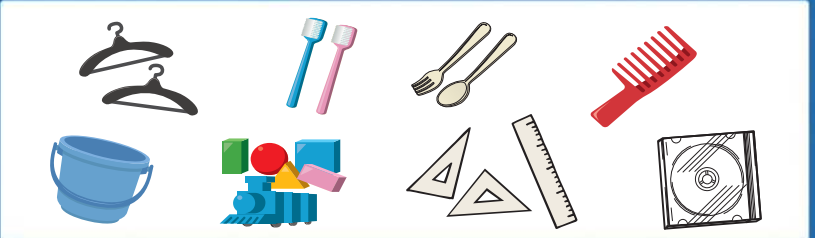
- মেয়োনিজ, কেচাপ, ওয়াসাবি, সরিষা, টুথপেস্ট, এবং প্রসাধনী ইত্যাদির টিউব
*শেষ করার পর হালকাভাবে ধোয়ার পর ফেলুন

স্টাইরোফোম ইত্যাদি



- স্টাইরোফোম বা তার শিট, ফল এবং পেঁয়াজ ইত্যাদির নেট, পণ্যের কুশনিং উপকরণ ইত্যাদি

প্লাস্টিকের তৈরি পণ্য

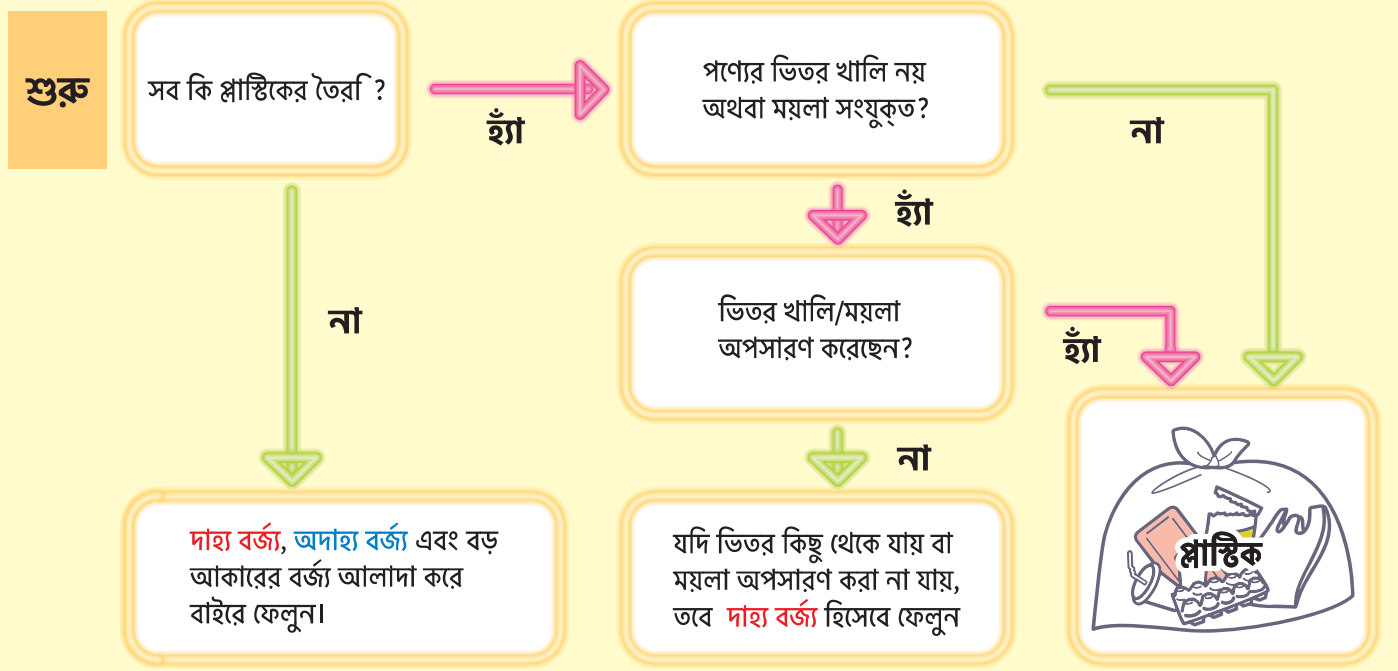


- রুলার, ডাষ্টপ্যান, বালতি, জল দেওয়ার ক্যান, শুধুমাত্র প্লাস্টিকের হ্যান্ডার, টুথব্রাশ, কাপ, চাকনায়ুক্ত প্লাস্টিকের পাত্র, লাঞ্চ বক্স, সিডি বা ডিভিডি কেস

*হালকাভাবে ধুয়ে ফেললেও ময়লা অপসারণ করতে না পারলে দাহ্য বর্জ্য হিসাবে ফেলুন।

*যদি প্লাস্টিকের পণ্যের একপাশের দৈর্ঘ্য ৩০ সেন্টিমিটারের বেশি হয়, তবে এটি বড় আকারের বর্জ্য (ফী প্রদেয়/ আবেদন সাপেক্ষ)।

প্লাস্টিক ব্যবহার করা পণ্যগুলি কীভাবে বাছাই করবেন (কীভাবে আলাদা করবেন)



প্লাস্টিকের তৈরি পণ্য কীভাবে ফেলবেন

ভিতর খালি করুন (অবশিষ্ট না রেখে শেষ করুন)



পরিষ্কার আইটেমগুলি যেমন আছে সেভাবেই প্লাস্টিকের সংগ্রহের ব্যাগে রাখুন

ময়লা অপসারণ করুন



অবশিষ্ট জল দিয়ে হালকাভাবে ধুয়ে ফেলুন বা ময়লা মুছে ফেলুন (অল্প পরিমাণ তেল লেগে থাকলেও অসুবিধা নেই)

সংগ্রহের ব্যাগে রাখুন



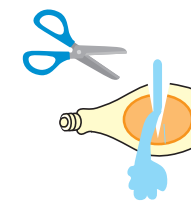
প্লাস্টিক

পুনর্ব্যবহার করতে সহযোগিতা করুন

"একটু বাড়তি কষ্ট করুন" শ্লোগানে, যতটা সম্ভব পরিষ্কার করে রিসাইকেল করুন।

মেয়োনেজের এবং টুথপেস্টের টিউব অর্ধেক করে কাটলে সহজেই ধুয়ে ফেলা যায়।

কোনো উপায়েও ময়লা অপসারণ করতে না পারলে দাহ্য বর্জ্য হিসাবে ফেলুন।



ডবল ব্যাগিং করবেন না কারণ এটি বাছাইর কাজে বাধা দেয়।

*ব্যবসা থেকে উৎপাদিত প্লাস্টিক সংগ্রহ করা যাবে না। আইনতঃ ব্যবসা অপারেটর এগুলো সঠিকভাবে প্রসেস করবে।