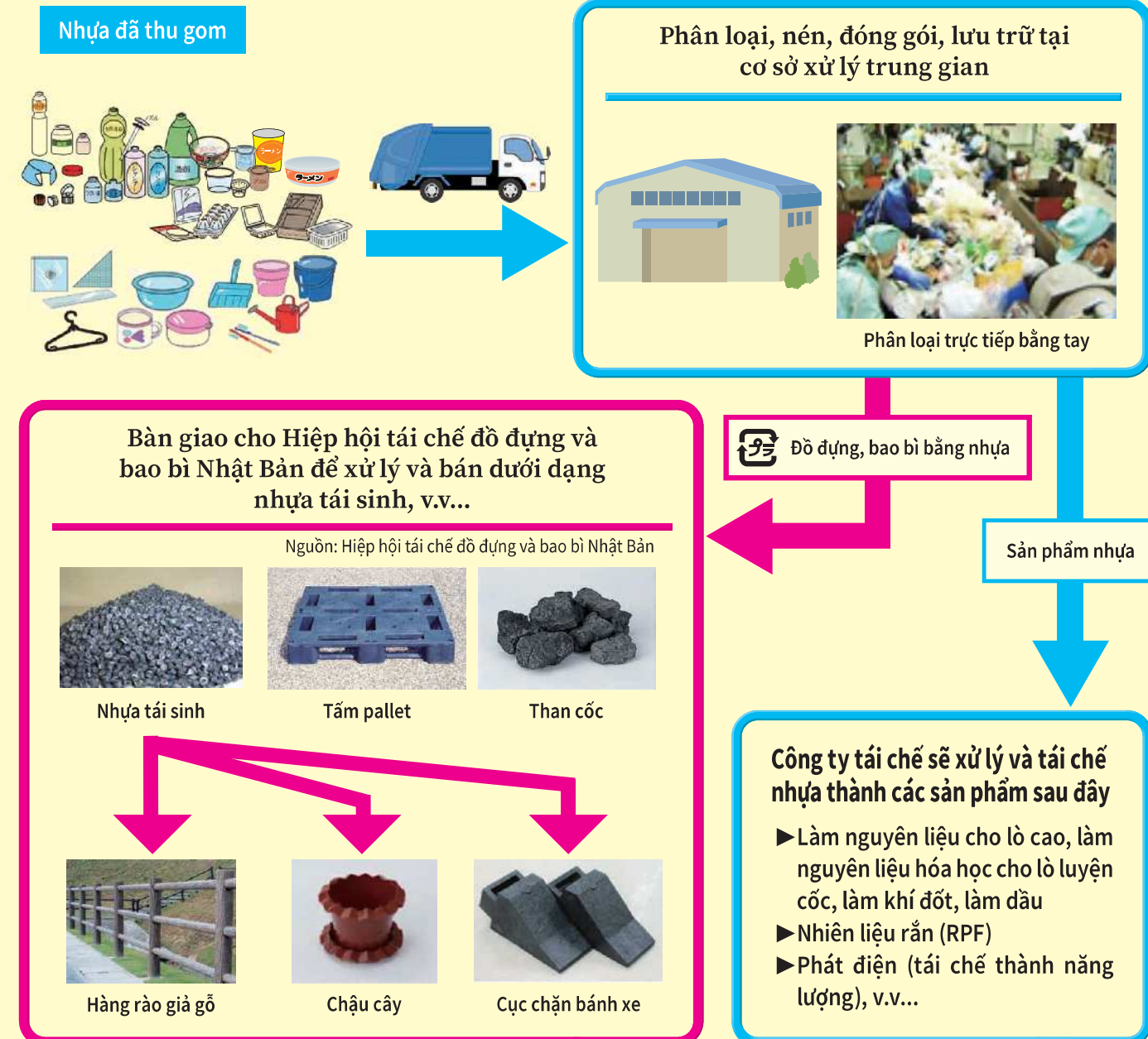


## Quy trình tái chế

Đồ đựng, bao bì bằng nhựa và các sản phẩm nhựa được tái chế theo phương pháp sau đây.

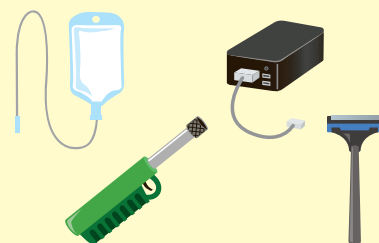


\* Nếu vật dụng dính chất bẩn hoặc có nhiều tạp chất thì có thể không tái chế được.

## Vật dụng không thể thu gom

- Vật dụng không thể loại bỏ mùi hôi và chất bẩn dù đã súc rửa sơ qua
- Sản phẩm nhựa được sử dụng trong chăm sóc y tế tại nhà, v.v...
- Vui lòng vứt chai nhựa PET ở trạm thu gom gần bạn
- Vui lòng vứt các sản phẩm nhựa có bộ phận kim loại và pin (pin sạc dự phòng, v.v...) vào loại **rác không đốt được**
- Sản phẩm nhựa có lưỡi sắc, v.v...

\* Không cố gắng tháo ra, v.v... vì có thể gây thương tích.



# Nỗ lực tái chế rác nhựa!!



**Bắt đầu thực hiện trước tại khu vực Takinogawa từ tháng 10/2022**  
**Khu vực Oji và Akabane sẽ thực hiện từ Tháng 4/2023**

Vào tháng 6 năm Reiwa 3 (năm 2021), quận Kita đã công bố “Tuyên bố về Thành phố không carbon của quận Kita”.

Tuyên bố này nhằm mục đích đến trước năm 2050 sẽ không còn lượng phát thải carbon dioxide (trung hòa carbon), đồng thời tuyên bố rằng chúng tôi sẽ cố gắng hết sức để chuyển đổi sang một xã hội không có carbon.

Là một trong “những việc mà bản thân có thể làm ngay bây giờ”, chúng tôi sẽ thu thập các loại nhựa dưới dạng [tài nguyên] mới và tái chế chúng thông qua quá trình xử lý trung gian.

Rất mong nhận được sự hợp tác của toàn thể cư dân trong quận.



Chiến dịch cũng được giới thiệu trên trang web của quận.

► Nơi giải đáp thắc mắc ◀

- Người sống ở khu vực Oji, Akabane      Văn phòng vệ sinh quận Kita      Điện thoại: 03-3913-3141
- Người sống ở khu vực Takinogawa      Văn phòng vệ sinh Takinogawa      Điện thoại: 03-3800-9191

[Tài nguyên]

# Sản phẩm sử dụng nhựa



Vui lòng vứt rác tại điểm thu gom hoặc nơi được quy định trước **8:00 sáng**

## Đồ đựng, bao bì bằng nhựa

\* Khay xếp cũng được thu gom tại các cơ sở. Vui lòng lưu ý.

### Các loại chai, nắp



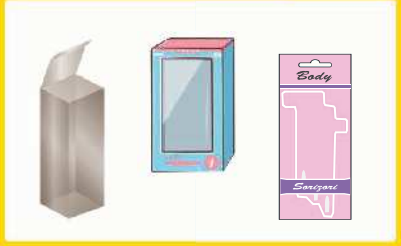
● Chai đựng dầu ăn, nước xốt, nước chấm, sữa chua uống, v.v..., chai đựng chất tẩy rửa, dầu gội, dầu xả, mỹ phẩm, v.v..., nhãn và nắp bằng nhựa, v.v...

### Các loại ly, gói



● Ly mì, ly bánh flan, cốc đựng rau câu, v.v..., gói trái cây, giăm bông, v.v..., hộp cơm, hộp đậu phụ, v.v...

### Các loại hộp



● Hộp đựng nhu yếu phẩm hằng ngày, thuốc, mỹ phẩm, v.v..., hộp nhựa  
\* Đối với tấm bì (làm bằng giấy) bên trong hộp, v.v..., hãy vứt vào loại rác giấy cũ

### Các loại khay (đồ đựng hình đĩa)



● Khay đựng món ăn kèm, thực phẩm tươi sống, sushi, v.v...  
\* Tấm ngăn của hộp đựng bánh kẹo, rong biển, thực phẩm đông lạnh, v.v...

### Túi đựng thực phẩm và nhu yếu phẩm hằng ngày



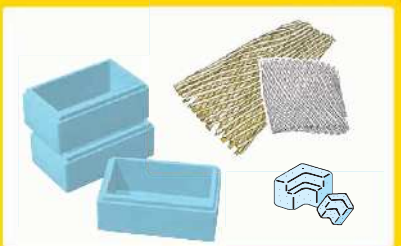
● Túi bánh mì, bánh kẹo, thực phẩm ăn liền, màng bọc thực phẩm tươi sống, cơm hộp ở cửa hàng tiện lợi, v.v..., túi mua hàng, màng bọc quần áo, nhu yếu phẩm hằng ngày, v.v...

### Các loại tuýp



● Tuýp đựng mayonnaise, tương cà, wasabi, mù tạt, kem đánh răng, mỹ phẩm, v.v...  
\* Vui lòng súc rửa sơ sau khi sử dụng hết rồi mới vứt

### Thùng xốp, tấm mút xốp v.v...



● Thùng xốp, tấm mút xốp, tấm lót, v.v... các vật dụng dùng để đệm khi đóng gói hàng hóa như túi lưới đựng trái cây, hành tây, v.v...

### Sản phẩm nhựa

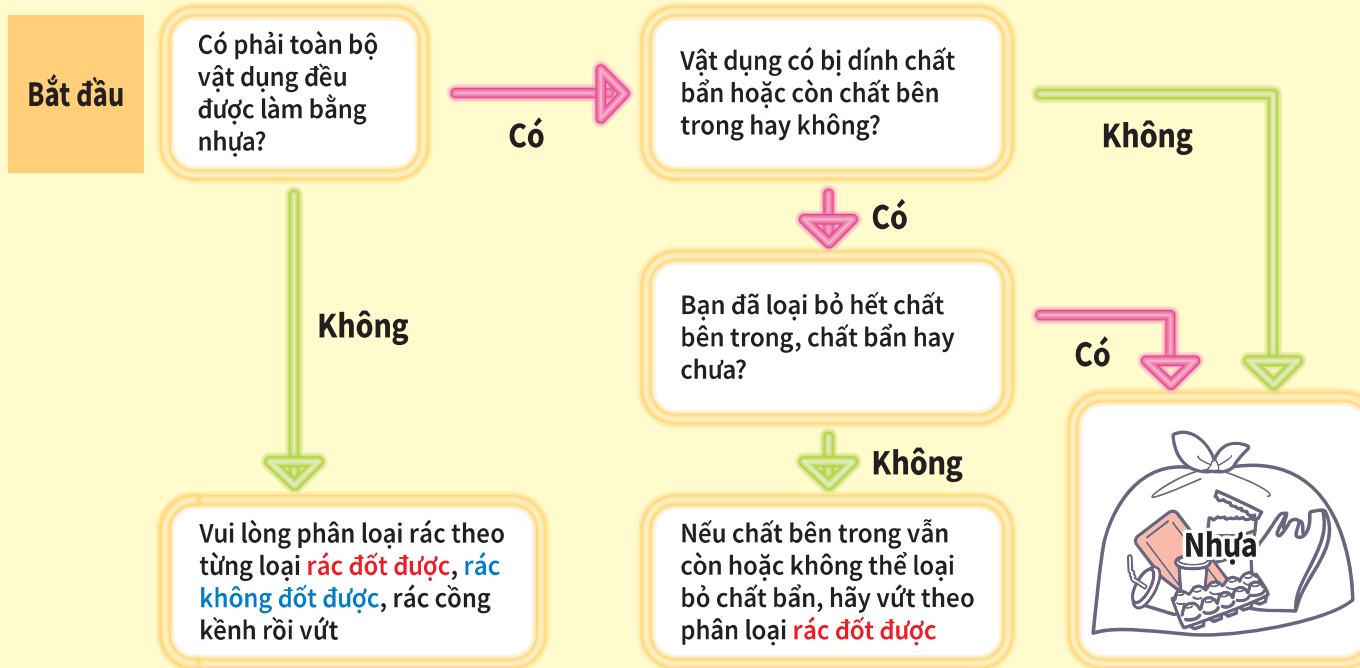


● Thuốc kê, ky hốt rác, xô, bình tưới cây, móc treo quần áo bằng nhựa, bàn chải đánh răng, cốc, hộp nhựa có nắp, hộp đựng cơm trưa, hộp đựng CD hoặc DVD

\* Nếu sau khi súc rửa sơ qua mà vết bẩn không hết, v.v..., vui lòng vứt vào **rác đốt được**.

\* Sản phẩm nhựa có chiều dài một cạnh vượt quá 30 cm thì được xem là rác công kênh (thu phí xử lý, cần đăng ký).

## Cách phân loại sản phẩm sử dụng nhựa (cách phân biệt)



## Cách vứt sản phẩm sử dụng nhựa

Dùng hết chất bên trong (ăn hết không chứa lại)



Đối với vật dụng không bị bẩn, hãy để nguyên như vậy và cho vào túi thu gom nhựa

Loại bỏ chất bẩn



Rửa sơ chất còn sót lại bằng nước hoặc lau sạch chất bẩn (còn dính lại một chút dầu cũng không sao)

Cho vào túi thu gom

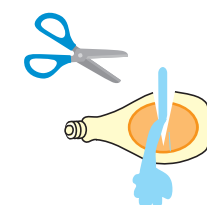


## Hãy hợp tác cùng chúng tôi để thực hiện việc tái chế

Với khẩu hiệu "Chỉ cần một chút cố gắng", hãy làm sạch chất bẩn trong khả năng có thể rồi mới **tái chế**.

Có thể dễ dàng súc rửa các tuýp đựng mayonnaise, kem đánh răng, v.v... bằng cách cắt đôi.

Nếu không thể loại bỏ chất bẩn dù đã thử mọi cách, hãy vứt theo phân loại **rác đốt được**.



**Không chông hai lớp túi vì sẽ làm cản trở công việc phân loại.**

\* Chúng tôi không thu gom nhựa thải ra từ hoạt động kinh doanh. Doanh nghiệp có nghĩa vụ tự xử lý rác đúng cách theo quy định của pháp luật.