

NO.1621
毎月1日・10日・20日発行
7 | 20
令和元年(2019年)

北区ニュース

放置自転車の撤去を強化します!
～あなたが変わらなければ何も変わらない!～
自転車の放置は通行の妨げや緊急車両の通行障害となります。放置をせず駐輪場へ停めるなど自転車の適正な利用をお願いします。
問 施設管理課自転車対策係
☎(3908)9218

平和祈念週間

7月30日(火)～8月3日(土)

問 総務課総務係 ☎(3908)8623

区では、昭和61年に制定した「平和都市宣言」を記念し、7月30日から8月3日までを平和祈念週間として、平和を願うさまざまな催しを実施します。

この事業を通じて、あらためて区民の皆さんに「平和都市宣言」の趣旨をご理解いただくとともに、「平和」について祈り、考え、行動する契機にさせていただきたいと考えています。多くの方のご来場をお待ちしています。

祈りの日
原爆と戦争の犠牲者のごめい福を祈り、世界の恒久平和の実現を祈念するため、ご家庭や地域で1分間の黙とうをささげようをお願いします。

広島平和記念日
8月6日
午前8時15分

ながさき平和の日
8月9日
午前11時2分

終戦の日
8月15日
正午



平和都市宣言

真の平和と安全を実現することは、私たちの願いであるとともに、人類共通の悲願であります。私たちは、日本国憲法に掲げられた恒久平和の理念に基づき、平和で自由な共同社会の実現に向けて努力しています。

人間のぬくもりを感じるふるさと、美しい自然をこれから生れ育つ子ども達に伝えることは、私たちに課せられた大きな責務であります。

私たちは、わが国が非核三原則を堅持することを求めるとともに、心から世界の恒久平和と永遠の繁栄を願いつつ、ここに北区が平和都市であることを宣言します。

昭和61年3月15日 東京都北区

北区平和祈念週間イベント紹介

会場	7月30日(火)	8月1日(木)	8月2日(金)	
北とびあ	「戦没者追悼の集い」 午後1時から つつじホール 北区遺族連合会の主催による戦没者を追悼する式典です。ご遺族、区民の皆さんのご参加をお待ちしています。式典終了後、『津軽すこっぴろ三味線』の演奏会があります(予定)。 さくらホール(2階) つつじホール(3階)	平和祈念観劇会 人形劇団ポポロ「じごくのそうべえ」 午後3時から さくらホール ※事前申込が必要です。募集は終了していますが、空席がある場合もありますので7月22日(月)までにお問い合わせください。 問 子どもわくわく課 ☎(3908)9361	平和祈念イベント (中国残留邦人等支援事業) 映画上映会「北の桜守」 午後1時30分から つつじホール ※申し込みは締め切りました。	楽しい曲をオシャレに歌う 男声合唱の夕べ 共催 東京あすかロータリークラブ 午後6時から(5時30分開場) つつじホール ※事前申込が必要です。募集は終了していますが、空席がある場合もありますのでお問い合わせください。 問 産業振興課産業振興係 ☎(5390)1234
あ	平和祈念モニュメント 8月15日(木)まで 区民の皆さんのご協力で創られるモニュメントです。平和を願い、折り鶴のご協力をお願いします。折り鶴の一部を、広島・長崎へ届けます。	平和展 午前10時～午後6時(8月3日のみ午後4時まで) ●平和祈念展～語り継ぐ平和の願い～ ●人権パネル展示 ●原爆と人間展 ●地域のきずなづくり推進プロジェクト ●戦中戦後の暮らし展 ●男女共同参画関連パネル展示 ●北村西望作品の展示 ●平和の祭典～オリンピック・パラリンピックの歩み～ ●平和首長会議パネル展示 ●平和への祈りをこめて～子どもたちの共同作品展(出展:栄町子どもセンター、豊島児童館、桐ヶ丘児童館、赤羽北児童館) ●ドナルド・キーンと平和パネル展示	「平和の女神像」 北村西望作(飛鳥山公園)	
図書館	平和図書コーナー 7月26日(金)～8月31日(土) ※休館日を除く 戦争や平和に関する図書を集めた子ども向け「平和図書コーナー」を、区内全図書館の子ども室(子どもコーナー、子どもの本の部屋、こども図書館など)に設けます。一般向け「平和図書コーナー」も中央・滝野川・赤羽の3館に設け、区民の皆さんに平和について考えるきっかけにさせていただきたいと思っております。そのほか、中央図書館では「ドナルド・キーンと平和」をテーマにキーン氏の著作を紹介します。			

記号の見方
対象
日時
会場
内容
講師
定員
費用
記載のない場合は無料です
申込方法
お問い合わせ
先

納涼盆踊り
地元町会自治会の方々を中心に、区内の各種団体や企業の参加によるものです。ふるさと北区の夏祭りをお楽しみください。
日 7月30日(火) 午後5時30分から
場 北とびあ13階飛鳥ホール

ふれあいマルシェ
障害者就労支援施設の利用者が心を込めて制作した自主製品等を販売します。
●ふれあい喫茶・自主製品販売会
日 7月31日(水)～8月2日(金) 午前10時～午後4時
場 北とびあ地下1階展示ホール
内 ふれあい喫茶は7月31日「第二ワーク・イン・あすか」、8月1日「ヴィ長屋」によるお菓子やコーヒーなどを提供する喫茶コーナーです。自主製品販売会の日程は以下のとおりです。
7月31日…あいアイ工房(絵はがき、プーアル茶、緑茶、こんぶだし)、NPO法人わくわくかん(おにぎり、焼きそば、からあげ、フライドポテト、クッキー、パウンドケーキ、無農薬野菜、手作り小物)、第二ワーク・イン・あすか(クッキー、パウンドケーキ、アイスコーヒー、ジュース) 8月1日…ワーク・イン・あすか(パン、レトルトカレー)、ヴィ長屋(焼き菓子、飲み物各種)、フリッカ・ビーウーマン(布製ブックカバー、トートバッグ、布製あづま袋) ※フリッカ・ビーウーマンのみ午後1時まで
8月2日…さざんかの会(焼き菓子)、つばさ工房(手作りジャム)

親子で学ぶ平和バスツアー (行ってみよう、見てみよう!)
平和に関する区内の史跡をバスで巡り、解説を交えながら探検します。
日 8月3日(土) 午前9時30分から 定15名 ※募集は終了していますが、空席がある場合もありますのでお問い合わせください。
問 総務課総務係 ☎(3908)8623

すいとんの試食会
区内商店の女性グループ「北区おかみさん元気クラブ」による手作りのすいとんです。今平和だからこそ食べられるおいしいすいとん。一緒に食べながら「平和の尊さ、手作りのあたたかさ」について考えてみましょう(無料。先着300食)。
日 7月30日(火) 正午から
場 北とびあ地下1階展示ホール

北区平和バスツアー
戦争の記録と記憶を未来に語り継いでいくことを目的として、戦時の面影を残す区内の戦跡や平和に関する史跡をマイクロバスで巡り、専門ガイドによる解説を交えながら散策します。
日 9月20日(金)、10月26日(土) いずれも午前9時30分から 定各回15名 ※申込方法など詳しくは、今後の北区ニュースでお知らせします。
問 総務課総務係 ☎(3908)8623

夜間に納税相談・納付窓口を開設します
特別区民税・都民税の納税に関する相談を行います。
日 8月5日(月)・6日(火) 午後5時～7時30分
問 場 収納推進課(区役所第二庁舎2階19番)
☎(3908)1129

◆北区自立支援協議会
8月1日(木) 午後2時～4時
区役所第二庁舎4階第二委員会室
障害者に関する施策の検討など傍聴希望の方は、当日、直接会場へお越しください。
※手話通訳希望の方は事前申込
問 障害福祉課障害福祉係
☎(3908)9085
FAX(3908)5344

◆第6回東京都北区文化芸術ビジョン検討委員会
7月29日(月) 午後7時から
北とびあ9階901会議室
傍聴希望の方は、当日、直接会場へお越しください。
問 文化施設担当課
☎(5390)0093

◆令和元年度第1回子ども・子育て会議(第26回会議)の開催
7月31日(水) 午後6時30分から
北とびあ14階スカイホール
区の子ども・子育て支援に関する各種計画の点検・評価・改定、区の子育て支援施策などを審議する会議を開催します。
傍聴希望の方は、当日、直接会場へお越しください。
問 子ども未来課次世代育成係
☎(3908)9097

お知らせ

◆障害のある方への福祉手当制度

●特別障害者手当(国の制度)

対 20歳以上で、日常生活において常時特別な介護を必要とする次の①②のいずれかに該当する方 ①重度障害が重複する方 ②特に重い肢体不自由、知的障害、精神障害、内部障害の方 ※認定は審査により決定します。 ※施設に入所している方や病院などに継続して3カ月を超えて入院している方は該当しません。 ※本人または配偶者・扶養義務者の所得が、表1の基準額を超えている方は支給が停止されます。

[支給月額] 2万7,200円

[支給方法] 2・5・8・11月に受給者本人の口座に振込

●障害児福祉手当(国の制度)

対 20歳未満で、日常生活において常時介護を必要とする次の①～③のいずれかに該当する方

- ①身体障害者手帳がおおむね1級の児童
- ②愛の手帳がおおむね1度の児童
- ③常時介護を必要とする状態にある疾病・精神障害の児童 ※認定は審査により決定します。 ※施設に入所している児童や、障害を理由とする公的年金を受給している児童は該当しません。本人または配偶者・扶養義務者の所得が、表1の基準額を超えている場合は支給が停止されます。

[支給月額] 1万4,790円

[支給方法] 特別障害者手当と同じ

表1 特別障害者手当・障害児福祉手当所得基準額表

扶養親族の数	所得額	
	本人	配偶者・扶養義務者
0人	3,604千円	6,287千円
1人	3,984千円	6,536千円
2人	4,364千円	6,749千円
3人	4,744千円	6,962千円
4人	5,124千円	7,175千円
5人	5,504千円	7,388千円

●重度心身障害者手当(都の制度)

対 次の①～③のいずれかの障害のある方

- ①重度の知的障害であって、日常生活について常時複雑な配慮を必要とする著しい精神症状を有する方
- ②重度の知的障害と重度の身体障害が重複している方
- ③重度の肢体不自由で、両上肢及び両下肢の機能が失われ、かつ座っていることが困難な程度以上の方

上の方 ※認定は、東京都の判定により決定します。次の⑦～⑩のいずれかに該当する方は対象となりません。

- ⑦新規申請時に65歳以上の方
- ⑧施設に入所している方
- ⑨病院などに継続して3カ月を超えて入院している方
- ⑩本人(20歳未満のときは配偶者または扶養義務者)の所得が表2の所得額を超える方

[支給月額] 6万円

[支給方法] 毎月、東京都から指定口座に振込

●心身障害者福祉手当(区の制度)

対 心身に障害があり、次の①～⑦のいずれかに該当する方

- ①身体障害者手帳1・2級の方
- ②愛の手帳1～3度の方
- ③脳性まひまたは進行性筋萎縮症の診断を受けている方
- ④特殊疾病を有する方(難病医療費助成を受けている方)
- ⑤身体障害者手帳3級の方
- ⑥愛の手帳4度の方
- ⑦精神障害者保健福祉手帳1級の方

※次の⑦～⑩のいずれかに該当する方は対象となりません。
 ⑦施設に入所している方 ⑧保護者がその子に係る児童育成手当の障害手当を受給している児童 ⑨65歳以上で新規に申請する方(障害となった年齢が65歳未満の方で、施設入所などの理由により、65歳に達する日の前日までに申請できなかった方は対象となります) ⑩本人(20歳未満のときは配偶者または扶養義務者)の所得が表2の所得額を超える方

[支給月額] ①～④の方…1万5,500円、⑤～⑦の方…1万円

[支給方法] 4・8・12月末に受給者本人の口座に振込

表2 重度心身障害者手当(都)、心身障害者福祉手当(区)所得制限限度額表

扶養親族数	所得額
0人	3,604千円
1人	3,984千円
2人	4,364千円
3人	4,744千円
4人	5,124千円
5人	5,504千円

=以下、共通=

※手当を受けるためには申請が必要です。各手当の対象者に該当する方は、重複して受給できます。 ※手当を受給中の方で施設入所などにより受給要件に変更があった方は届け出が必要です。詳しくは各相談係に

紙の博物館・渋沢史料館が臨時休館します

飛鳥山3つの博物館のうち、紙の博物館と渋沢史料館はリニューアル工事のため休館します。三館共通券は9月1日(日)から令和2年3月27日(金)まで販売を中止します。

[臨時休館日・問い合わせ先]

紙の博物館…9月1日(日)～令和2年3月16日(月) ☎(3916)2320

渋沢史料館…9月1日(日)～令和2年3月27日(金) ☎(3910)0005

お問い合わせください。

問 障害福祉課王子障害相談係

☎(3908)9081

赤羽障害相談係 ☎(3903)4161

◆福祉手当制度(国・都)の現況届の提出

●国の制度

現在、特別障害者手当・障害児福祉手当・経過的福祉手当を受給中・支給停止中の方は「令和元年度現況届」を提出してください。提出がないと手当の支給が遅れることがありますので、ご注意ください。

●都の制度

現在、東京都重度心身障害者手当を受給中の方は「令和元年度現況(所得状況)届」(30年分の所得)を提出してください。提出がないと令和元年10月分から手当が支給されませんので、ご注意ください。

問 障害福祉課王子障害相談係

☎(3908)9081

赤羽障害相談係 ☎(3903)4161

◆北区花火会 2019 開催!

日 9月28日(土) 午後4時30分～9時(花火打上は6時30分～7時30分) ※雨天決行・荒天の場合は中止

場 荒川河川敷・岩淵水門周辺

※有料席チケットの販売については、詳細が決まり次第、ホームページでお知らせします。

問 北区花火会実行委員会事務局

☎(6319)3973(月～金曜 午前11時～午後5時)

HP <http://www.hanabi-kita.com>



北区花火会HPコード

◆北区創業支援施設ネスト赤羽 使用者募集

①オフィス使用者

対 創業間近または創業後3年以内の方

[募集数] 5室(審査後決定)

[使用期間] 令和元年10月から3年間

[募集部屋・使用料金など] 下表のとおり

※保証金は使用料の2カ月分。電気料金は自己負担。

階	室番号	面積	使用料(月額)	共益費(月額)
1階	101	15.38㎡	3万1,520円	1万450円
2階	207	15.22㎡	3万1,200円	1万340円
2階	209	15.22㎡	3万1,200円	1万340円
2階	210	15.22㎡	3万1,200円	1万340円
2階	211	13.92㎡	2万8,530円	9,460円

②eスタートスペース使用者

対 1年以内に創業予定の方

[募集数] 1ブース(審査後決定)

[使用期間] 令和元年10月から令和2年3月までの6カ月間(その後審査して使用登録を3回まで更新可)

[使用料金] 6カ月4万3,200円(使用許可後に前納払)

=以下、①②共通=

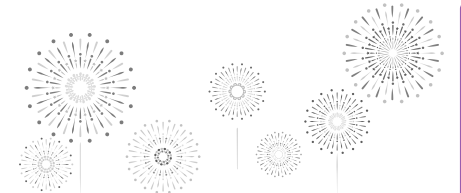
※施設概要、応募条件については、募集要項(ネスト赤羽にあります。ホームページからもダウンロードできます)をご覧ください。

申 募集要項を確認して直接窓口で、8月20日(火)午後5時(必着)まで

問 先 ネスト赤羽(赤羽1-59-9)

☎(3598)0571

HP <http://www.nest-akabane.com/>



催し・講座などを往復はがき・ファクス・Eメールなどで申し込む場合の記入例は6面をご覧ください

令和元年度「住めば、北区東京。」プレミアム付商品券の購入対象者に必要な書類をお送りします

消費税・地方消費税引き上げの消費に与える影響を緩和するため、2万円が2万5,000円分の買い物ができる「令和元年度「住めば、北区東京。」プレミアム付商品券」を、10月1日から販売します。 ※北区商店街連合会発行の「区内共通商品券」とは異なります。

対 [購入限度][手続き] 下表のとおり ※1冊(500円券×10枚つづり)を4,000円で販売します

対象(①または②のいずれかに該当する方)	購入限度(※1冊単位で購入可)	手続き
①基準日(平成31年1月1日)時点で北区に住民登録があり、令和元年度住民税が非課税の方 ※ただし、住民税課税者と生計同一の配偶者・扶養親族、生活保護被保護者等を除く	対象となる方1人5冊(2万5,000円分)まで	8月上旬以降、購入引換券交付申請書をお送りします。申請書に必要事項を記入し、12月27日(金)(当日消印有効)までにご返送ください。申請書の内容を審査し、9月中旬以降、順次購入引換券をお送りします。
②子育て世帯(下記基準日に北区に住民登録があり、該当するお子さんがいる世帯)の世帯主の方	該当するお子さんの人数×5冊(2万5,000円分)まで	9月中旬以降、順次購入引換券をお送りします。
基準日	該当するお子さん	
令和元年6月1日	平成28年4月2日～令和元年6月1日生まれ	
令和元年7月31日	令和元年6月2日～7月31日生まれ	
令和元年9月30日	令和元年8月1日～9月30日生まれ	

※購入引換券交付申請書及び購入引換券は、基準日時点で住民登録がある自治体から送付されます。 ※基準日の翌日以降に北区へ転入された方は、転出元の自治体から交付した購入引換券を、北区の購入引換券と交換ができます。詳しくは北区または転出元の自治体へお問い合わせください。

[購入方法] 所定の販売場所で、購入引換券と本人確認書類を提示して購入

[販売場所] ●区内の全郵便局の窓口…月～金曜(祝日を除く) 午前9時～午後5時(王子郵便局と赤羽郵便局は午後7時まで) ※王子郵便局のみ10月5日・12日・19日(各土曜)の午前9時～午後3時も販売 ※10月の第1週及び王子郵便局の土曜販売は、大変な混雑が予想されます。対象の方全員分の在庫は確保していますので、月～金曜(祝日を除く)の空いている時間帯にお近くの郵便局でご購入ください。ご理解・ご協力をよろしくお願いいたします。

●日曜販売窓口…10月～12月の日曜に計5回、区有施設で販売予定 ※詳細はあらためてお知らせします。

[商品券販売期間] 10月1日(火)～令和2年2月28日(金)

[商品券使用期間] 10月1日(火)～令和2年3月31日(火)

※使用期間を過ぎた商品券は無効です

[商品券使用可能店舗] 9月中旬以降、お送りする購入引換券に、取扱店一覧を同封します。

問 区民向け専用コールセンター

☎0120(013)534(月～金曜(祝日を除く) 午前9時～午後5時)

現在、区内の店舗を対象に商品券の取扱店を募集しています。取り扱いを希望される店舗の事業者は、北区ホームページをご覧ください。取扱店登録申請を行ってください。

問 商品券取扱店向けコールセンター

☎048(872)1050(月～金曜(祝日を除く) 午前9時～午後5時)

プレミアム付商品券担当課

HP <http://www.city.kita.tokyo.jp/p-shohinken/index.html>



北区HPプレミアム付商品券ページ

●振り込め詐欺にご注意ください…商品券購入のために手数料の振込を求めたり、電話で個人情報などを照会したりすることは絶対にありません。不審な電話があったら、最寄りの警察または警察相談専用電話(#9110)へご連絡ください。

<広告>この欄は北区の事業ではありません。お問い合わせは各企業・団体へ

「わからないところ」をさがして、そこからなおす

『わが子を算数・数学のできる子にする方法』著者 小出順一の塾 個別指導塾 クレア・アカデミー

小学生・中学生・高校生、成績アップを。 <http://www.crea-academy.com> 2週間の体験授業実施中【無料】王子本町1-15-5 ☎03-3900-6667

国保・後期高齢者医療

◆国保と交通事故～国保で治療を受けるとき～
交通事故などの第三者行為によってけがをしたときは、原則として医療費は加害者が負担すべきものですが、届け出により国保で治療を受けることができます。

国保を使って治療を受けたときは、窓口負担分を除いた医療費を国保が一時立替え、後日、被害者に代わって、国保(北区)が加害者に請求することになります。

なお、次の場合は国保は使えません。
●加害者からすでに治療費を受け取ったり、示談を済ませたとき
●業務中や通勤中の事故で労災保険が適用されるとき
●酒酔い運転や無免許運転などによりけがをしたとき

問 国保年金課国保給付係
☎(3908)1132
【後期高齢者医療制度該当の方】国保年金課高齢医療係 ☎(3908)9069

後期高齢者医療

◆後期高齢者医療被保険者証の更新
後期高齢者医療被保険者証をお使いの方で、8月1日(木)から負担割合が変更になる方のみ、7月下旬に、簡易書留郵便でお送りします。

8月1日から医療機関等の窓口で支払う負担割合(1割または3割)は、令和元年度住民税課税標準額に基づいて判定しています。詳しくは、同封のパンフレット「後期高齢者医療制度のしくみ」または7月13日(土)新聞折り込みの「東京いきいき通信」をご覧ください。

これまでお使いの保険証は、8月1日以降、高齢医療係(区役所第一庁舎2階21番)へ同封の返信用封筒でご返却ください。
なお、負担割合が変わらない方は、現在の保険証をそのままお使いください。
問 国保年金課高齢医療係
☎(3908)9069

◆「限度額適用・標準負担額減額認定証」及び「限度額適用認定証」の交付

東京都後期高齢者医療広域連合から7月下旬に有効期限が令和2年7月31日の「限度額適用・標準負担額減額認定証」及び「限度額適用認定証」を発送します。

対 ①負担割合が1割の方で、後期高齢者医療制度の「限度額適用・標準負担額減額認定証」が交付されたことがあり、かつ、今回該当の方
②負担割合が3割の方で、後期高齢者医療制度の「限度額適用認定証」が交付されたことがあり、かつ、今回該当の方
※該当の有無及び新規交付を希望する方は、お問い合わせください。

問 国保年金課高齢医療係
☎(3908)9069
※75歳未満で国民健康保険に加入の方は、更新に申請が必要です。詳しくはお問い合わせください。
問 国保年金課国保給付係
☎(3908)1132

国民年金

◆20歳になったら国民年金の手続きを忘れずに

国民年金は、日本に住所を有する20歳以上60歳未満の方が加入する制度です。20歳になったら、国民年金への加入手続きが必要となります(厚生年金保険に加入している人を除く)。国民年金に加入し、保険料を納付していないと、将来受給する年金額が減額になるとともに、万が一のときの遺族・障害基礎年金などが受給できない場合があります。忘れずに手続きをしてください。

なお、保険料の納付が困難な場合は、免除制度や納付猶予制度があります。学生の方には学生納付特例制度があります。詳しくはお問い合わせください。

問 国保年金課国民年金係
☎(3908)1139・1140
問 北年金事務所 ☎(3905)1011

お知らせ

◆「東京における都市計画道路の在り方に関する基本方針(案)」の公表

【閲覧場所】東京都と特別区及び26市2町のホームページ、都民情報ルーム(都庁第一本庁舎3階)、各区市町の窓口

【意見・提案の提出方法】8月12日(休)(当日消印有効)までに、郵送、ファクス、Eメール、直接窓口で提出

問 【意見提出先】〒163-8001(住所不要)東京都都市整備局都市基盤部街路計画課
☎(5388)3379 FAX(5388)1354
EM S0000179@section.metro.tokyo.jp
HP http://www.toshiseibi.metro.tokyo.jp/
問 都市計画課 ☎(3908)9152

◆2019年全国家計構造調査にご協力ください

2019年全国家計構造調査は、全国から無作為に抽出した約9万世帯を対象に実施されます。この調査は、統計法に基づき、世帯の所得分布、消費の水準及び構造等を明らかにすることを目的としています。調査結果は、国及び地方行政施策のための基礎資料として活用されます。

※調査の回答内容は統計作成の目的以外に使用することはありません。

対 総務大臣が指定した調査区域の中から抽出された世帯

【調査期間】8月～12月
問 地域振興課統計調査係
☎(3912)4391

◆経済センサス-基礎調査(第2期)にご協力ください

総務省所管の経済センサス-基礎調査が全国一斉に実施されます。区内すべての事業所・企業を対象に、活動状態等を調査します。前回調査以降に国が把握した事業所・企業には、調査票を配付し、回答を依頼します。この調査は、事業所・企業の基本的構造を明らかにし、各種行政施策の基礎資料を得ることを目的としています。

とを目的としています。
※調査内容を統計の作成以外の目的に使用することはありません。
※回答の提出は、郵送またはインターネット(パソコン、スマートフォンなど)で行います。
【調査期間】8月1日(木)～9月30日(月)
問 地域振興課統計調査係
☎(3912)4391

◆北区議会政治倫理審査会の委員を募集します

北区議会では、議員自らが区民の厳粛な信託を受けた立場にあることを認識し、その使命の達成に努めることを目的として「東京都北区議会議員の政治倫理に関する条例」を制定しています。

この条例は「議員が条例に定める政治倫理基準に違反する行為をした」との区民や議員からの審査請求に、請求の適否及び当該事案の存否の審査を行う機関として「政治倫理審査会(議員8名、地方行政に関する識見者2名及び区民3名の13名で構成)」をあらかじめ設置することとしています。

【応募資格】令和元年6月1日現在の北区の選挙人名簿に登録されている方(次の①②の要件を満たしている方)

①平成31年3月1日までに北区に住居票があり、現在も引き続き区内に住んでいる方
②平成13年6月2日までに生まれた方
【募集人数】3名 【任期】令和元年10月28日から2年間 ※委員謝礼あり

甲 応募動機(様式自由。800字程度の作文)、住所、氏名、年齢、生年月日、職業、電話番号を記入して、郵送または直接持参で8月14日(水)(必着)まで
※10月上旬までに結果を通知する予定
問 先 〒114-8508(住所不要)区議会事務局議事調査係(区役所第一庁舎4階)
☎(3908)9948

◆神谷ホーム(知的障害者生活寮)入寮希望者の募集

対 障害福祉サービス受給者証の交付を受けていて、共同生活援助を受けようとする方
【募集人数】1名 ※入寮者は利用者審査会で決定 【所在地】神谷2-3-8

夏本番! ~肉による食中毒を防ごう~

食中毒の原因となる細菌は、暖かく湿気が多くなる梅雨から夏にかけて増殖します。中でも、牛肉や鶏肉などに付着する「腸管出血性大腸菌(O157など)」や「カンピロバクター」には注意が必要です。以下のポイントに気を付けましょう。

①加熱不十分な肉を食べない…生の肉は高い確率で食中毒の原因菌に汚染されています。新鮮だから生でも安全ということはありません。とりわさ、レバ刺し、ユッケなど加熱不足の肉を食べたことによる食中毒が多発しています。肉を生や半生の状態で食べないようにしましょう。

②よく焼く…肉に付着している食中毒菌はよく焼くことで死滅させることができます。中の色が完全に変わるまでよく焼きましょう。中心の温度が75℃で1分以上加熱することが必要です。

③肉の菌を他ににつけない…肉を焼くときは専用の箸やトングを用意しましょう。生肉の調理に使った包丁やまな板は中性洗剤で洗い、熱湯や漂白剤で消毒してからほかの調理に使いましょ。また生肉を触った後は、石けんを使って手を洗いましょう。

問 北区保健所生活衛生課食品衛生担当
☎(3919)0726

◆北清掃工場の排ガス定期測定結果を報告します

北清掃工場を運営管理する東京二十三区清掃一部事務組合では、ごみを焼却処理した場合の環境への影響や施設の安全性などについて継続して調査しています。測定結果はすべて法基準値及び協定値を下回りました。主な測定値は下表のとおりです。

Table with 6 columns: 測定項目, 単位, 法基準値, 都条例基準値, 協定値, 測定値. Rows include ばいじん, 硫酸化物, 窒素酸化物, 塩化水素, and ダイオキシン類.

【利用開始日】令和元年10月1日以降(予定)
【利用期間】3年間
【使用料】月額2万4,000円(収入額により減額または免除が受けられる場合があります)
※使用料のほかに、食費、光熱水費、共同生活援助利用者負担金などが必要
甲 以下の必要書類を8月9日(金)までに持参
【必要書類】印鑑、申込者の住民票、愛の手帳の写し、勤務を証明する書類、平成30年中の収入及び控除額を証明する書類
問 先 障害者福祉センター庶務相談係(中十条1-2-18) ☎(3905)7111

◆障害者福祉センター高次脳機能障害訓練利用者(10月)募集

対 区内在住の40歳～64歳の高次脳機能障害の方で、病院での訓練終了後も継続して訓練することが望ましい方、または軽度の若年性認知症の方 ※医療機関のリハビリとは併用できません
日 令和元年10月から開始
※水・木曜で実施 内 高次脳機能障害訓練
甲 事前見学(予約制)をして、8月6日(火)までに直接窓口で申込
問 場 先 障害者福祉センター事業係機能訓練室(中十条1-2-18)(月～金曜 午前9時～午後5時) ☎(3905)7121

とよだ鍼灸治療院

施術時間 / 10:00～21:00
定休日: 火曜

070-1262-1328 (完全予約制)

〒115-0042 東京都北区志茂 3-24-3

司法書士による無料休日相談会 赤羽会館にて大好評開催中!
8月4日(日) 相続・遺言(相続手続、空き家、遺言)
9月8日(日) 借金問題、成年後見、遺言作成、各種登記等
司法書士法人 赤羽法律事務所
0120-520-017

東京成徳大学大学院 心理・教育相談センター
★さまざまなこころの悩み、ストレス問題に関するご相談をお受けしております。(年齢・性別は問いません。)
★開室時間: 10時～17時(月火木金土) 10時～16時(水)
★個人面接: 2,000円/回(初回のみ3,000円) 親子並行面接: 3,000円/回
〒114-0033 東京都北区十条台1-7-13
TEL: 03-3906-1211(代表) 土木測量造園系教員室
URL: http://www.tsu.ac.jp/center/tabid/210/Default.aspx

「遊び」から始まる体験教室 対象: 小学生
・オリジナルハーバリウムを作ろう! ・ドローンを飛ばそう!

●夏休みの専門学校で、遊びながら自分の「好き」を見付ける一日を過ごしてみませんか?
開催日時: 2019年8月2日(木)10時30分受付開始
申込期限: 2019年8月2日(金)迄

●申込に関する内容は、イベントチラシ、またはお電話にてお問い合わせください。
中央工学校 TEL: 03-3906-1277(代表) 担当: 魚野 健太郎 (mail:uono_k@chuoko.ac.jp)

この欄は北区の事業ではありませぬ
お問い合わせは各企業・団体へ

催し

◆図書館で読書会(番外編)

対 小学3年生以上の方
 日 8月10日(土) 午後1時30分～3時
 内 今回は課題本を決めずに、参加者各自が他の人にすすめたい本を持ち寄り、紹介し、感想を話し合います。当日はおすすめ本を持ってご参加ください。**申**当日、直接会場へ
問場 中央図書館事業係(十条台1-2-5)
☎(5993)1125

◆滝野川会館プチコンサート

日 7月22日(月) 正午～午後1時
 場 滝野川会館1階大ホール
 内 フルート…原田詩子 ピアノ…沼沢淑音
申当日、直接会場へ
問場 滝野川会館(西ヶ原1-23-3)
☎(3910)1651

◆北清掃工場の個人見学会

日 8月10日(土) 午後1時30分～3時
 定 50名(申込順)
申8月8日(木)午後3時までに電話申込
問場先 北清掃工場(志茂1-2-36)
☎(3598)5341(月～土曜 午前9時～午後5時)

◆赤羽エコー広場館フリーマーケット

販売はご家庭で出た不用品に限ります。
 日 9月8日(日) 午前10時～午後2時(雨天決行) **【出店数】**ワゴン15店(抽選)
【出店料】500円(幅1.2m×奥行0.7m×高さ0.8m)
申往復はがき(記入例参照)で、8月10日(土)(必着)まで
問場先 〒115-0045 赤羽1-67-62 赤羽エコー広場館「フリマ」係(水曜、祝日休館)
☎(3902)3196(午前10時～午後5時)

◆赤羽文化ひろば8月のプログラム「自然写真展」

主催 赤羽文化センター利用団体連絡協議会
 文化センター利用団体による日頃の学習成果を発表するイベントです。
 日 8月25日(日)～31日(土) 午前10時～午後5時(31日のみ午後4時まで)
 内 四季折々の自然をテーマに撮影した作品を展示します。
【参加団体】北区自然写真クラブ
申当日、直接会場へ
問場 赤羽文化センター(赤羽西1-6-1-301) **☎**(3906)3911

◆天空ビアガーデン「Astro Beer Garden」

後援 北区
 日 7月31日(水)～8月4日(日) 午後5時～9時30分(8月3日・4日のみ3時開始)
 場 北とびあ5階アストロプラザ
 内 南国をテーマにした飲食メニューが楽しめるほか、8月3日・4日はステージイベントも用意しています。詳しくは、ホームページをご覧ください。
問 東京北区観光協会 **☎**(5390)1166
HP <http://prkita.jp/abg2019/>

休館

- 赤羽図書館
 日 8月18日(日)
 内 赤羽会館全館保守点検・消毒のため、臨時休館します。
問 赤羽図書館 **☎**(3901)1992
- 赤羽文化センター
 日 ①8月18日(日)・②20日(火)
 内 ①予約システム停止日のため、②施設保守点検・定期清掃日のため、施設の利用及び利用申込の受付はできません。
問 赤羽文化センター **☎**(3906)3911
- 健康増進センター(へるしあKITA)
 日 8月11日(祝)～15日(木)
 内 館内清掃、機器整備などのため休館します。
問 健康増進センター **☎**(5390)2220
- エコー広場館全館
 日 8月13日(火)
問 富士見橋エコー広場館 **☎**(3824)3196
 北ノ台エコー広場館 **☎**(3907)3196
 滝野川西エコー広場館 **☎**(5567)3196
 赤羽エコー広場館 **☎**(3902)3196

お知らせ

◆第2回北区ビジネスプランコンテスト参加者募集(最優秀賞は賞金50万円を贈呈)

【ビジネスプラン応募期間】
 9月2日(月)～30日(月)午後5時(必着)
 ●キックオフ説明会
日場 第1回…8月23日(金) 北とびあ9階902会議室、第2回…28日(水) 東田端ふれあい館ホール(東田端2-20-51) いずれも午後6時30分～7時30分
 内 コンテストの応募方法・審査時のポイントなどを解説します。個別相談ブースあり
 ●ビジネスプラン作成セミナー
日 8月31日(土)、9月7日(土) 計2回 午前9時30分～正午
場 北とびあ9階901会議室

北区ニュースの有料広告を募集します

【広告掲載号】第2期として10月20日号、11月20日号、12月20日号、令和2年1月20日号掲載分の受付を行います。
【規格及び掲載料】
 1号広告…4.8cm×8.0cm 4万5,000円
 2号広告…1.0cm×24.0cm 1万5,000円
【色数】カラー
【広告掲載位置】2・3ページ目の下の余白部と3ページ目の最下段(1段分)
【募集枠数】各月1号広告…3枠 2号広告…2枠 **申**申込用紙(広報課(区役所第一庁舎3階1番)にあります。北区ホームページからもダウンロードできます)に記入し、広告の原稿案を添えて8月5日(月)(必着)までに郵送、ファクスまたは直接窓口で申込

●掲載できないもの
 公共性及び品位を損なうおそれのあるもの。政治・宗教活動にかかわるもの。意見広告、個人的宣伝にかかわるもの。そのほか、掲載が妥当でないものなど

●掲載の決定
 内容を審査後、掲載の可否をお知らせします。申込多数の場合は、抽選により順位を決定します。掲載が決定した場合は、申込者の負担で版下データを作成していただきます(広報課ではデータの作成を行いません)。
問先 〒114-8508(住所不要) 広報課 広告担当(区役所第一庁舎3階1番)
☎(3908)1102 **FAX**(3905)3422

「みんなでつくる北区景観百選2019」が決まりました!

区では、区民の皆さんの景観づくりへの感性を育むとともに、観光資源としての魅力を発信することを目的として、平成28年度から「みんなでつくる北区景観百選2019」選定事業を行ってきました。29年度に候補地推薦の募集を行い、候補地277カ所を決め、30年度に同候補地について、皆さんからの投票をいただき、その投票結果を基に「みんなでつくる北区景観百選2019」を7月1日に決定しました。

また、「みんなでつくる北区景観百選2019」に選ばれた100カ所とともに「北区を代表する景観10選2019」、「子どもが選ぶ景観2019」を決定しました。

区では、この結果を活かして、これからの景観づくり、まちづくりを進めていきます。※詳しくは北区ホームページをご覧ください。 ※10月には「みんなでつくる北区景観百選2019」のガイドブック・マップの発行と記念イベントを予定しています。

問 都市計画課 **☎**(3908)9152

●個別相談会

日 9月10日(火)、12日(木)、17日(火) 午後3時～8時のうち希望の時間帯(事前予約制)
場 北区ビジネスプランコンテスト事務局(赤羽1-59-8ヒノデビル2F)

●ファイナルイベント

日 令和2年2月1日(土) 午後1時30分～6時30分
場 北とびあ13階飛鳥ホール
 内 入賞者によるビジネスプランの公開プレゼンテーション・表彰式、コンテスト参加者・観覧者などを交えた交流会を開催します。

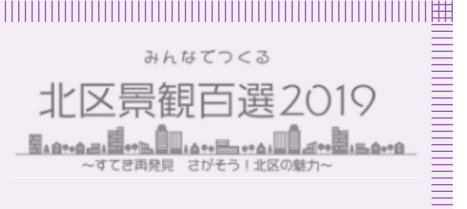
=以下、共通=

申 詳しくは、お問い合わせいただくか、ホームページをご覧ください。
問 先 北区ビジネスプランコンテスト事務局(NPO法人コミュニティビジネスサポートセンター) **☎**(3901)5460
HP <https://tokyokitaku-bpc.com>

◆5区合同ビジネスネット参加企業募集 ～受発注企業商談会～

主催 北区・板橋区産業振興公社・豊島区・練馬区産業振興公社・文京区
 後援 北産業連合会・東京商工会議所北支部・北区しんきん協議会・川口産業振興公社・戸田市商工会

あらかじめ商談組み合わせを調整して行う事前マッチング型の商談会で、発注企業は公募のほか招致も行います。
対 製造業の企業(印刷、機械器具製造、化学工業、金属・精密加工など) ※5区以外からも参加可
日 11月28日(木) 午後1時～5時(予定)
場 北とびあ9階会議室
 内 事前マッチング型の個別商談会
定 70社程度
申 参加申込書(北区ホームページからダウンロードできます)に記入し、Eメールまたは



ファクスで、8月23日(金)(必着)まで
 ※申込後、企業PRシートをご記入いただき、参加予定企業・機関等に提示するとともに、当日会場で配布します。 ※参加申込書を商談希望企業へ提示し、事前マッチングを行うため、申込をしても商談会に必ず参加できるとは限りません。
問 先 産業振興課商工係
☎(5390)1235 **FAX**(5390)1141
EM kougyousinkou@city.kita.lg.jp

◆行政書士会無料相談会

後援 北区
 遺言・相続・遺産分割協議書、不動産・近隣問題、内容証明、事業・許認可、外国人在留許可など身近な法務相談に応じます。
日 8月6日(火) 午後1時～4時
場 区役所第一庁舎1階ロビー
申 原則、電話申込(当日の会場受付可)
問 先 東京都行政書士会北支部
☎(5963)7437

花*みどり*やすらぎコーナー

公園のセミを見るだけでどんな環境が分かる?

7月になると、セミの大合唱が聞こえてきます。セミたちにはそれぞれ好きな環境があることを、皆さんは知っていますか。

区内に生息するセミは、主にニイニゼミ、アブラゼミ、ミンミンゼミ、ツクツクボウシの4種類です。ニイニゼミは土壌が湿っている環境を好むため、大きな池などの水辺がある場所で多く見られます。アブラゼミとミンミンゼミは、ある程度乾燥した場所で生活ができるので、都市部の公園でもよく見られますが、アブラゼミの方がミンミンゼミより土が湿った場所を好みます。ツクツクボウシは踏み固められていない柔らかい土を好むため、人が立ち入れない場所が必要です。

このようにセミの種類からセミのいる場所がどんな環境なのか、簡易的に知ることができます。自然ふれあい情報館がある清水坂公園は、数が多い順にミンミンゼミ、アブラゼミ、ツクツクボウシ、ニイニゼミなので、「土壌が少し乾燥気味だが人が立ち入れない湿った場所もある公園」というのが分かります。セミの声を聞いたとき、今回の話を思い出してみてください。いつもの散歩も一味変わってくるのではないのでしょうか。

自然ふれあい情報館

催し・講座などを往復はがき・ファクス・Eメールなどで申し込む場合の記入例は6面をご覧ください



このマークは主に乳幼児を対象とした催しです

パパになるための半日コース

区内在住で初めて赤ちゃんを迎える予定のパパ(出産予定月が11~1月の方。パートナーも同席可) 9月7日(土) ①午前9時30分~11時30分 ②午後1時30分~3時30分(いずれも30分前から受付) ※①②同一内容 妊婦体験、育児体験実習(赤ちゃんのお風呂入れ、おむつ交換など)、グループトーク 定各20組(抽選) 往復はがき(記入例参照。予定日と希望時間(①②)のどちらでも参加できる場合は希望順位も記入)で、8月10日(土)(当日消印有効)まで ※車でのご来所はご遠慮ください。 会場先〒114-0024 西ケ原1-19-12 健康推進課滝野川健康支援センター ☎(3915)0184

みんなで育児応援プロジェクト パパ講演会「ワクワク生きる父親が家族を変える!」~子どもが憧れる大人になろう「ワクワク生きる極意」~

区内在住、在勤で小学校就学前までのお子さんのいる父親、夫婦、母親(プレパパ、プレママを含む) ※0歳児は同伴入場可 8月25日(日) 午前10時30分~午後0時30分 場北とびあ15階ペガサスホール 師イクメンコンサルタント協会代表理事 秋山 剛氏 定100名(申込順) 申7月21日(日)から申込用紙(区内の児童館・保育園・幼稚園・スペースゆう(北とびあ5階)にあります。北区ホームページからもダウンロードできます)に記入し、ファクス、Eメールで申込 ※保育(1歳以上の未就学児。定員30名(申込順))希望の方は8月16日(金)までに申込 関先多様性社会推進課 ☎(3913)0161 FAX(3913)0081 E-mail danjo-c@city.kita.lg.jp

夏の「このほんよんで!」

図書館にある本の中からお子さんに好きな本を選んでもらい、ボランティアが読み聞かせを行います。 幼児(2歳)以上の方 8月1日(木)~30日(金) ①午前10時30分~11時30分 ②午後3時~4時 ※8月6日(火)・23日(金)は②のみ実施 [除外日]毎週月・土曜及び8月22日(木) 申当日、直接会場へ 会場中央図書館(十条台1-2-5) ☎(5993)1125

プレーパークで夏休みをトコトン遊ぼう!

●袋町公園(赤羽北3-11) 8月4日(日) 午前11時~午後4時30分 ●中央公園拡張部(十条台1-2-5) ※中央図書館横 8月18日(日) 午前10時30分~午後5時 ●中央公園(十条台1-2-1) ※中央公園文化センター裏 8月29日(木)~31日(土) 午前10時30分~午後5時 =以下、共通= 申当日、直接会場へ 関北区で子どもの遊び場をつくる会 ☎090(1767)9094 ※詳しくはホームページをご覧ください。 HPhttps://kita-asobo.jimdofree.com/ 子ども未来課次世代育成係 ☎(3908)9097

親子で防災デイキャンプ ~防災・避難所体験~

区内在住の小学生と保護者(2~3名1組) 8月24日(土) 午前9時~午後3時30分 関北区防災センターのホールを避難所に見立てて、親子で各種防災体験や炊き出し体験、避難所づくりなどを行います。 定20組(抽選) 申Eメール(記入例参照。参加者全員の氏名も記入)で、8月2日(金)(必着)まで 会場先防災センター(西ケ原2-1-6) [月曜休館(祝日のときは翌日)] ☎(3940)1811 E-mail bosai-c@city.kita.lg.jp

北区明るい選挙啓発ポスターコンクール作品募集

区内在住、在学の小学生~高校生 [テーマ]選挙への関心を持つよう訴えるもの、明るい選挙の実現を呼びかけるもの [描画材料]自由 [大きさ]画用紙の四つ切、八つ切またはこれに準ずる大きさ [提出方法]個人...持参または郵送 学校...学校でまとめて提出 ※作品の裏面右下に学校名・学年・氏名・ふりがなを必ず記入 [締切]9月6日(金)(必着) [審査]小・中・高各部門ごとに入選作品を選定 [賞]参加者全員に参加賞。入選作品は賞状及び記念品。入選作品の中で特に優秀な作品は、東京都ポスターコンクールに出展します。 関先〒114-8546(住所不要)選挙管理委員会事務局(滝野川分庁舎3階) ☎(3908)9054

児童扶養手当・特別児童扶養手当の「現況届」を提出してください

現在、児童扶養手当・特別児童扶養手当を受給している方または支給が停止されている方は「現況届」の提出が必要です。「現況届」の提出がないと、特別児童扶養手当は8月分以降、児童扶養手当は11月分以降、手当が受けられませんのでご注意ください。「現況届」と同封の各種届出用紙に必要事項を記入押印し、手当証書(支給中の方のみ)を添付して、期限までに必ず提出してください。なお、住所・氏名・家族構成などに変更があった場合には、子育て給付係に届け出てください。

●児童扶養手当(国の制度) 7月下旬に「現況届」の案内と各種届出用紙を郵送します。 [提出期限]8月30日(金) ※令和元年度児童扶養手当の所得限度額は下表のとおりです(令和元年11月分~令和2年10月分までの手当に適用)。

Table with 4 columns: 扶養親族数, 本人, 孤児等の養育者・配偶者・扶養義務者, 全部支給, 一部支給. Rows for 0, 1, 2, 3, 4 people.

エコ広場館 夏休み子ども向け講座

対定費[持ち物]詳しくはそれぞれのエコ広場館へお問い合わせください。 日内下記コードからご確認ください。 申電話申込 会場先富士見橋エコ広場館(田端5-16-1) ☎(3824)3196 北ノ台エコ広場館(上十条5-14-4) ☎(3907)3196 滝野川西エコ広場館(滝野川6-21-25) ☎(5567)3196 赤羽エコ広場館(赤羽1-67-62) ☎(3902)3196 ※いずれも水曜、祝日休館

KITAKUスーパーサイエンススクール「ラビリンス~箱型3D万華鏡~を作ろう!」

区内在住、在学の小学3年生~6年生 8月29日(木) ①午前10時30分~正午 ②午後1時30分~3時 ※①②同一内容 場北とびあ15階ペガサスホール 内光の反射を学びながら、箱型3D万華鏡を作ります。 師東京工業大学サイエンステクノスタッフ 定各30名(抽選) 費400円程度(材料費・保険料) 申往復はがき(記入例参照。学校名・学年、

●特別児童扶養手当(国の制度) 7月下旬に「現況届」の案内と各種届出用紙を郵送します。 [提出期間]8月30日(金)(必着) ※令和元年度特別児童扶養手当の所得限度額は下表のとおりです(令和元年8月分~令和2年7月分までの手当に適用)。

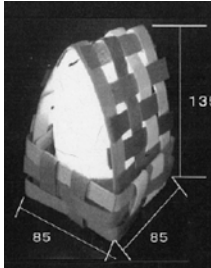
Table with 3 columns: 扶養親族数, 本人, 配偶者・扶養義務者. Rows for 0, 1, 2, 3, 4 people.

=以下、共通= (注)所得額は令和元年度(平成30年1年間分)の所得です。 ・扶養親族数は税法上の扶養親族数です。 ・扶養義務者は、本人(請求者)と同居している直系血族及び兄弟姉妹です。 ・限度額には社会保険料相当額8万円を加算してあります。 ・所得から控除できる一定の項目があります。 関子ども未来課子育て給付係(区役所第一庁舎2階6番) ☎(3908)9096

①②の別、どちらでも良い場合はその旨と、手話が必要な方はその旨も記入)で、8月8日(木)(必着)まで 関先〒114-8546(住所不要)生涯学習・学校地域連携課 ☎(3908)9323 FAX(3900)1139

夏休み親子消費者講座 ~ランプシェード作り~

区内在住の小学3年生~6年生と保護者(2名1組) 8月20日(火) 午後2時~4時 場北とびあ14階スカイホール 内LEDのしくみや特徴について学び、ランプシェード作りに挑戦します。 師パナソニック(株)ライフソリューションズ社 CS部 嶋 健志氏 定20組(抽選) 費800円(材料費) 申往復はがき(記入例参照)で、8月7日(水)(必着)まで 関先〒114-8503(住所不要)消費生活センター「LEDランプ」係 ☎(5390)1239



ランプシェードイメージ

北区環境大学 家族で体験学習! ~草と海そうの工夫~

区内在住の4歳~就学前のお子さんと保護者(2名1組) 9月8日(日) ①午前10時~11時30分 ②午後1時~2時30分 ※①②同一内容 内食材の海そうなどを題材に、観察を通して、生き物の工夫について学びます。「マイ絵本」も作ります。 師東京家政大学環境教育学科教員など 定各回16組(抽選) 申Eメール(記入例参照。全員の氏名・ふりがな、①②の別と希望順位も記入)で、8月29日(木)(必着)まで 関場先東京家政大学環境教育学科 宮本研究室(板橋区加賀1-18-1) E-mail kouza-kitaku@tokyo-kasei.ac.jp



記号の見方

対象

日時

会場

内容

講師

定員

費用

費用(記載のない場合は無料です)

申込方法

お問い合わせ

先

HP

ホームページ

Eメール

子どものためのおはなし会

Table with 4 columns: 図書館, 日程, 電話番号. Lists story time events at various libraries.

●赤ちゃんのためのおはなし会

Table with 4 columns: 図書館, 日程, 電話番号. Lists story time events for babies.

●夏の子ども会

Table with 4 columns: 図書館, 日程, 電話番号. Lists summer children's meetings.

長生きするなら 北區が一番



令和元年度後期の特別養護老人ホーム申込のための施設見学会を行います

特別養護老人ホーム申込を希望されている方と家族、ケアマネジャーの方
①1回目：8月17日・18日・24日・25日
②2回目：9月7日・8日・21日・22日
各土・日曜 いずれも午後1時から2
時間程度 ※各日とも異なるコース
(おおむね2施設を見学してその場で
質問等に応じます)となります。コー
スについて詳しくは各高齢者あしん
センターに「施設見学会のご案内」を
設置しますので「特別養護老人ホーム
の入所案内」とともにご確認ください。
③定員10名以内(申込順)
④8月1日(木)から申込用紙(施設
見学会のご案内)にあります)に希望
するコースと参加者人数を記入して、
ファクスで見学日の5日前までに申込
※電話申込も可 ※申込受付後担当者
から確認の返信をします。

特別養護老人ホームみずべの苑
(北區高齢者施設長代表施設)
☎(3598)6061
☎(3598)9901
FAX(3598)9901

令和元年度特別養護老人ホーム(区内11施設、区外7施設)の後期受付を開始します

対 身体上、精神上に著しい障害があるため常時介護を必要とし、居宅での介護が困難で、申請時点で要介護3以上と認定されている方、または要介護1・2と認定されている方で特別条件に該当する方(いずれも入院治療が必要な方を除く)
※特別条件については窓口でご確認ください。

①申請に必要なものを用意して、8月1日(木)から9月30日(月)までに高齢福祉課高齢相談係(区役所第一庁舎1階10番)または各高齢者あしんセンターで申込
※高齢相談係は郵送可(9月30日(月)(必着)まで)
②「申請に必要なもの」介護保険被保険者証、印鑑、服薬の詳細がわかる書類(処方箋、お薬手帳のコピーなど)
※要介護認定を受けていない方を対象とした都市型軽費老人ホームは随時申込を受け付けていますのでご相談ください。
③申請書は、7月22日(月)から高齢福祉課高齢相談係、7月20日(土)から各高齢者あしんセンター(王子を除く)で配布します。北區ホームページからもダウンロードできます。
④先各高齢者あしんセンター
☎〒114-8508(住所不要) 高齢福祉課高齢相談係特養担当
☎(3908)9083

もの忘れ予防教室「脳に効く！ウォーキング術を学ぼう」

対 区内在住の65歳以上で医師から運動制限されていない、全回参加できる方
①9月3日、12月17日 毎週火曜(9月18日のみ水曜) 計16回 午前10時～11時30分
②赤羽体育館(志茂3-46-16)
③ウォーキングは脳にも効果的です。コースの企画や仲間づくりで認知症を予防します。
④介護予防主任運動指導員
⑤定員20名(抽選)
⑥申込はがき(記入例参照)で、8月9日(金)(必着)まで
☎〒114-8508(住所不要) 長寿支援課
☎(3908)9017

健康増進センター(へるしあKITA)

- ①ミニボールエクササイズ
②8月23日(金) 午前10時～11時30分
③直径20cm程度の柔らかいボールを使った筋力トレーニングとストレッチ
④筋力トレーニング
⑤8月24日(土) 午前10時～11時30分
⑥少しきつめの筋力トレーニングで全身をしっかりと鍛えます。

健康ヨガ

- ①8月27日(火)、9月3日(火) 計2回
②午前10時～11時30分
③柔軟性、筋持久力、バランス力の向上につながるポーズを行います。
④桜おたつしやランチ
⑤見逃さない！新型栄養失調、
⑥8月27日(火) 午前10時～午後0時30分
⑦高齢者に多い新型栄養失調と、予防についてランチを食べながら学びます。
⑧費600円
⑨以下、①④共通
⑩対 区内在住、在勤で①③④65歳以上
⑪20歳～64歳の方
⑫定員①②③30名 ④16名(いずれも抽選)
⑬申込はがき(記入例参照)で、8月6日(火)(必着)まで
⑭会場 〒114-0002 王子5-2-15-101 健康増進センター
☎(5390)2220

申込記入例

希望講座名(希望日・コース)
●郵便番号・住所※
●氏名(ふりがな)
●年齢
●電話番号(ファクス番号)

※在勤・在学の方は勤務先・学校名・学年も明記
●記入不備無効 ●申込は原則1名1通
●本人以外やお子さん連れの受講はできません
●記入いただいた個人情報は目的以外には使用しません

長生きするなら北區が一番

第57回 北區スポーツ祭典

対 区内在住、在勤、在学の方 日場内定費下表のとおり 申 ファクス(記入例参照)で申込 ※種目により申込方法が異なるため、詳しくはお問い合わせください。
※硬式テニスはホームページ(<https://njsfkitaku-web.jimdo.com/>)から申込(ファクス申込不可) ※卓球は、別途申込用紙が必要
問先 新日本スポーツ連盟北區理事長 大平
☎090(7719)2435(月～金曜 午後7時～9時) FAX(3914)9530

種目	日程	会場	競技方法	定員(申込順)	費用
硬式テニス ※テニス大会のドローは、大会日の1週間前までに集合時間をホームページに記載します	9月1日(日)	新河岸川庭球場(若淵町41)	男子ダブルストーナメント(一般・シニア50歳以上)	合計64ペア(予定)	1ペア
	9月15日(日)		女子ダブルストーナメント(一般・シニア50歳以上)	合計64ペア(予定)	3,000円
	10月6日(日)	桐ヶ丘体育館庭球場(赤羽台3-17-57)	女子団体戦(3ダブルス)	20チーム(予定)	1チーム
	11月3日(祝)		男子団体戦(3ダブルス)	25チーム(予定)	6,000円
	11月24日(日)		一般・シニア(シニア2名で100歳以上)混合ダブルストーナメント	合計64ペア(予定)	1ペア
12月15日(日)		一般・シニア(シニア50歳以上)男子・女子シングルストーナメント	男女合計70名(予定)	1名	2,000円
バレーボール	8月18日(日)	滝野川体育館(西ヶ原2-1-6)(予選)	男子・女子リーグトーナメント	未定	1チーム
	9月8日(日)	桐ヶ丘体育館(決勝)			7,000円
太極拳	9月2日～10月28日 毎週月曜	王子小体育館(講習時間 午後6時30分～8時)	超入門武術太極拳「陳式老架」講習会	10名	1名 9,000円
卓球(ダブルス大会)	9月16日(祝)	赤羽体育館(志茂3-46-16)	一般男子・女子・ジュニア男子・女子	未定	1ペア 2,000円
ミックスバレーボール	10月6日(日)	堀船小体育館・西浮間小体育館(予定)(予選1部)	ミックスリーグトーナメント	各24チーム	1チーム 7,000円
	10月20日(日)	堀船小体育館・西浮間小体育館(予定)(予選2部)			
	11月3日(祝)	堀船小体育館・西浮間小体育館(予定)(予選3部)			
	12月15日(日)	赤羽体育館(1部～3部決勝)			
マラソン大会	10月27日(日)	荒川土手コース	小・中・一般・40代・壮年・女子 2.5・10km	300名	1名1,000円

北區体育協会スポーツ教室

対 日場内定費下表のとおり 申 往復はがき(記入例参照。性別、時間帯がある教室は①②の別と希望順位も記入)またはホームページで、8月1日(木)(必着)まで ※携帯電話からは不可。フリーメールでは当落通知が届かない場合があります。メールの不着による責任は負いません。
問先 〒114-0024 西ヶ原2-1-6滝野川体育館内 北區体育協会 ☎(3940)1848 HP<http://www.kita-city-taikyo.or.jp>

教室名	対象	日程	時間	場所	講師	定員(抽選)	費用
ボクシングDEエクササイズ教室	区内在住、在勤で18歳以上の方	8月21日～10月2日 毎週水曜 計7回	①午後6時45分～7時45分 ②午後8時～9時	赤羽体育館 エクササイズスタジオ (志茂3-46-16)	倉持卓也氏	各30名	各5,800円
初心者のためのヨガ教室	区内在住、在勤で18歳～70歳の方	8月26日～10月28日(9月23日、10月14日・21日を除く) 毎週月曜 計7回	①午後6時35分～7時45分 ②午後7時50分～9時		狩野道子氏	各25名	
吹矢教室	区内在住、在勤で40歳以上の方	8月26日～11月11日(10月14日・21日を除く) 毎週月曜 計10回	午前10時～11時30分	滝野川体育館 第二会議室	北區スポーツウエルネス吹矢協会指導員	20名	5,300円(マウスピース代含む)

区民の伝言板

この欄は、区の事業ではありません。内容については、当事者間で責任を持っていただきます。入会等、申込の際は十分に留意ください。区は関知しません。
【略号】(入)…入会金
【PR】…各サークルのPR文
※費用の記載がない場合は無料です。
問 広報課(区役所第一庁舎3階1番) ☎(3908)1102

- 合気道道場 せせらぎ 毎週土曜 午前10時～11時30分 中央公園文化センター(入)1,000円、1カ月3,000円【PR】美しく強くなりたいあなたへ。力のいらぬ武道です
問 川口 ☎090(4009)1077
- カラオケ愛好家の会 北斗 毎月第1・3火曜 午前9時30分～11時30分 北とびあ 費1カ月5,000円【PR】プロ作曲家による最新演歌をピアノで個別指導
問 坂井 ☎090(2473)7116
- アヌヘア フラダンス 女性 毎週金曜 午後1時～2時30分 滝野川東ふれあい館 費1カ月3,000円【PR】アロハ溢れる優しいフラダンス。初心者向け。見学体験可
問 太田 ☎090(4418)1546
- アロハ ピカケ グレイシャス 50歳以上の女性の方 毎月土曜(第2を除く) 午前10時～11時30分 滝野川東ふれあい館 費1カ月500円【PR】誰でも出来るフラダンス。ストレッチとフラで元気・笑顔
問 森 ☎080(1068)6445
- 北區健康マージャン 健康マージャン 無料体験会 8月20日(火) 午前10時～午後3時 北とびあ【PR】初心者入門と経験者の2コース。認知症予防に最適です
問 福岡 ☎070(6519)4181

催し・講座などを往復はがき・ファクス・Eメールなどで申し込む場合の記入例は6面をご覧ください

8月の健康に関する事業のお知らせ (予)…予約制

北区保健所 ☎(3919)3101 FAX(3919)5163

Table with 5 columns: 区分, 対象, 実施日, 受付時間, 結果日. Includes HIV検査, 梅毒検査, 腸内細菌検査.

※容器の事前受け取りをおすすめしています。多人数の申込は、事前にお問い合わせください。

王子健康支援センター ☎(3919)7588 FAX(3919)5163

Table with 4 columns: 区分, 対象, 実施日, 時間. Includes はびママ学級, リフレッシュタイム, 妊婦歯科健康診査.

赤羽健康支援センター ☎(3903)6481 FAX(3903)6486

Table with 4 columns: 区分, 対象, 実施日, 時間. Includes リフレッシュタイム, 妊婦歯科健康診査, 歯科健康診査.

滝野川健康支援センター ☎(3915)0184 FAX(3915)0171

Table with 4 columns: 区分, 対象, 実施日, 時間. Includes はびママ学級, リフレッシュタイム, ツインズ・イン・北区.

※相談・予約は各健康支援センターへお問い合わせください。

Table with 4 columns: 区分, 対象, 実施日, 時間. Includes 専門医相談 (依存症など).

健康増進センター ☎(5390)2220 FAX(5390)2233

Table with 4 columns: 区分, 対象, 実施日, 時間. Includes 健康度測定(予)有料.

※ゆったりリズムは、8月中お休みです。
※運動講座は、運動できる服装(更衣室あり)と室内用運動靴・水をお持ちください。

8月の電話相談

Table with 3 columns: 月, 日, 内容. Lists consultation days for various departments like 内科, 整形外科, etc.

北区医師会 医療電話相談
[時間] 午後1時20分～2時50分
☎(5390)3131

オレンジカフェきたい～な(認知症カフェ)

※地域で認知症への理解を広め、支え合いを進める場です。介護やもの忘れなどの相談もできます。
このほかにも区内27カ所毎月1回程度、開催していますので、日時、会場などはお近くの高齢者あしんセンターにお問い合わせいただくか、北区ホームページをご覧ください。
※★は医師、◆は歯科医師、☆は臨床心理士が参加します(時間はお問い合わせください)。

Table with 5 columns: 区分, 対象, 実施日, 場所, 問い合わせ先. Lists various cafes and their details.

講座・講演会

◆北区コミュニティビジネスセミナー

対 コミュニティビジネスに関心のある方またはコミュニティビジネスの創業を検討している方
日内9月4日(水)…コミュニティビジネスの課題整理と手法
11日(水)…コミュニティビジネスのアイデアを形にする計2回
午後6時30分～8時30分
場 赤羽会館4階小ホール
師 NPO法人コミュニティビジネスサポートセンター代表理事 永沢 映氏
定 50名(申込順)
申 8月27日(火)までに電話またはファクス、Eメール(記入例参照。性別、Eメールアドレスも記入)で申込
※保育[未就学児。定員あり(申込順)]希望の方は、お子さんの年齢、人数も記入して申込
問先 産業振興課経営支援係
☎(5390)1237 FAX(5390)1141
EM shien@city.kita.lg.jp

◆経営支援セミナー

『働き方改革』って何のこと?どうすべき?何が出来る?
対 中小企業経営者(区内事業者優先)
日 8月28日(水) 午後2時～4時
場 北とびあ8階802会議室
内 中小企業が取り組めること、生産性向上も含めて対応した方が良いことなど教えます。
師 北区中小企業経営アドバイザー 岡田資司氏 定 20名(申込順)
申 電話またはファクス、Eメール(記入例参照。業種、法人の場合は法人名も記入)で、8月26日(月)必着まで
問先 産業振興課経営支援係
☎(5390)1237 FAX(5390)1141
EM shien@city.kita.lg.jp

◆滝野川会館講座「珈琲講座」

対 18歳以上の方
日 9月8日(日) 午後1時30分～3時30分
内 いつもの珈琲をワンランクアップするひと工夫をお教えます。
定 20名(抽選) 費 2,100円
申 往復はがき(記入例参照)または直接窓口で、8月10日(土)必着まで
問場先 〒114-8534 西ケ原1-23-3 滝野川会館 ☎(3910)1651

◆エコベルデ みどりの教室

①葉っぱで染めよう
対 区内在住、在勤、在学の4歳以上の方(小学生以下は保護者同伴)
日 8月4日(日) 午前10時から、11時から、正午から ※各回30分程度。いずれも同一内容
内 公園内の自然の草花を使ってハンカチを染めます。 定 各回10名(先着順)
費 200円 申 当日、直接会場へ
②寄せ植えを楽しもう(初心者向け)
対 区内在住、在勤、在学の18歳以上の方
日 8月17日(土) 午前10時～正午
内 夏から秋にかけて楽しめる花を使って寄せ植えを楽しみます。 定 30名(抽選)
費 1,000円 申 往復はがき、ファクス、Eメール(記入例参照)で、8月6日(火)必着まで
=以下、①②共通=
問場先 〒114-0003 北区豊島5-6-1 みどりと環境の情報館(エコベルデ)(月・火曜休館)
☎(3913)8340 FAX(5902)3887
EM ecoverde@eco-plan.jp

◆滝野川文化センター講座

①区民協働講座「伝える力を高めよう!会話力とスピーチ上達法」
対 区内在住、在勤、在学の18歳以上の方
日 9月6日～27日 毎週金曜 計4回 午後6時30分～8時30分
師 文部科学省認可生涯学習指導者 堀川一枝氏 [協力]滝野川話し方教室
定 20名(抽選)
申 はがき、ファクス(記入例参照)または直接窓口で、8月22日(木)必着まで
②トークイベント「北区でくらす・はたらく Vol.5～みんなでつくる!フリーペーパー「こまごめ通信」～世界と駒込を旅する～」
日 8月29日(木) 午後2時～4時
内 駒込の若者たちと地域情報を発信し、子連れで世界を旅するイラストレーターのお話と交流
師 マンガ家 織田博子氏
定 20名(抽選)
費 1,500円(茶菓付)
申 はがき、ファクス(記入例参照)、電話または直接窓口で、8月20日(火)必着まで
問場先 〒114-8534 西ケ原1-23-3 滝野川文化センター(月曜、祝日休館)
☎(5394)1230 FAX(5394)1231

◆赤羽文化センター区民講座

「オペラをもっと楽しもう!～バロックオペラの人気作 ヘンデル《リナルド》～」
共催 北区文化振興財団
平成31年度文化庁文化芸術創造拠点形成事業
対 区内在住、在勤、在学の方
日 8月31日～9月28日(9月21日を除く) 毎週土曜 計4回 午後2時～4時
内 作曲者や作品について学びます。
師 桐朋学園大学音楽学部准教授 安田和信氏 定 50名(抽選)
申 往復はがき(記入例参照)で、8月22日(木)必着まで
問場先 〒115-0055 赤羽西1-6-1-301 赤羽文化センター
☎(3906)3911

◆産業技術高専オープンカレッジ

後援 北区教育委員会
①π÷3.14…のつづきを計算してみよう!
対 中学生以上の方
日 8月17日(土) 午前10時～午後4時
内 数学やコンピュータに興味がある方へ向けたプログラミング講座
定 18名(抽選)
費 500円
②分解・組立・試運転で学ぶエンジンの仕組み
対 中学生
日 8月17日(土) 午後1時～5時
定 12名(抽選) 費 1,100円
③流れをみてみよう
対 中学生
日 8月24日(土) 午後1時～4時
内 空気力学の実験機器を使って空気の流れを観察し、飛行機が浮く原理などを学びます。
定 15名(抽選) 費 1,800円
=以下、①～③共通=
師 同校教員
申 ①②8月1日(木)③8日(木)までにはがき(記入例参照。メールアドレスも記入)またはホームページから申込
問場先 〒116-8523 荒川区南千住8-17-1 都立産業技術高等専門学校荒川キャンパス ☎(3801)0145
HP https://www.metro-cit.ac.jp

記号の見方
対象
日
日時
会場
内容
師
定
費用(記載のない場合は無料です)
申
申込方法
問
問い合わせ
先
HP
ホームページ
EM
Eメール

令和元年度ジュニア育成地域推進事業 第14回水泳ジュニア選手権大会

主催 北区体育協会・東京都・東京都体育協会
 対 区内在住、在学の小学生～中学生
 日 9月15日(日) 午前9時～午後2時(8時20分受付・アップ開始)
 [種目] 下表のとおり
 ※出場種目はリレーを除き1名2種目まで
 費 1種目400円。リレーは1チーム800円

競技区分	区分	種目		
1	小学1・2年生	200m	個人メドレー	
	小学3・4年生			
	小学5・6年生			
	中学生			
	中学生			
2	小学1・2年生	100m	自由形	
	小学3・4年生			
	小学5・6年生			
	中学生			
	中学生			
3	小学1・2年生	50m	自由形	
	小学3・4年生			
	小学5・6年生			
	中学生			
	中学生			
4	小学1・2年生	50m	平泳ぎ	
	小学3・4年生			
	小学5・6年生			
	中学生			
	中学生			
5	小学1・2年生	50m	背泳ぎ	
	小学3・4年生			
	小学5・6年生			
	中学生			
	中学生			
6	小学1・2年生	50m	バタフライ	
	小学3・4年生			
	小学5・6年生			
	中学生			
	中学生			
7	小学1・2年生	25m	自由形	
	小学3・4年生			
	小学5・6年生			
	中学生			
	中学生			
8	小学1・2年生	25m	平泳ぎ	
	小学3・4年生			
	小学5・6年生			
	中学生			
	中学生			
9	小学1・2年生	25m	背泳ぎ	
	小学3・4年生			
	小学5・6年生			
	中学生			
	中学生			
10	小学1・2年生	25m	バタフライ	
	小学3・4年生			
	小学5・6年生			
	中学生			
	中学生			
11	小学1年～4年生	100m	リレー	
	小学生			200m
	小学生			
	小学生			
	中学生			
12	小学生	200m	リレー	
	小学生			
	小学生			
	小学生			
	中学生			
13	小学生	200m	リレー	
	小学生			
	小学生			
	小学生			
	中学生			

※参加者全員に記録証。1位から3位までに賞状とメダル授与。最優秀選手にはトロフィー授与。

第67回区民体育大会水泳競技

主催 北区・北区体育協会
 対 区内在住、在勤、在学の方(中学生以下を除く) 日 9月15日(日) 午後2時から(1時20分受付・アップ開始予定)
 [種目] 下表のとおり
 ※出場種目はリレーを除き1名2種目まで
 費 1種目500円。リレーは1チーム1,000円

競技区分	区分	種目	
1	高校	100m	自由形
	一般		
	一般		
2	一般A～E	25m	自由形
			平泳ぎ
			背泳ぎ
			バタフライ
			自由形
3	一般A～E	50m	平泳ぎ
			背泳ぎ
			バタフライ
			自由形
			自由形
4	一般A～E	100m	リレー
			リレー
			リレー
			リレー
			リレー
5	一般A～E	200m	リレー
			リレー
			リレー
			リレー
			リレー

[年齢区分] A:18歳～39歳 B:40代 C:50代 D:60代 E:70歳以上
 ※100m自由形・200mリレーは、年齢区分はありません。
 ※参加者全員に記録証。1位から3位までに賞状、最優秀選手にはトロフィー授与。

-以下、共通-
 申 専用申込用紙[パノラマプール十条台(中十条1-5-6)にあります]に必要事項を記入し、出場料を添えて、8月17日(土)・18日(日)いずれも午前10時から午後2時まで直接会場で申込
 ※団体でまとめて申込可
 場 先 パノラマプール十条台
 問 北区水泳連盟 黒田
 ☎090(1439)8275
 北区水泳連盟 高山
 ☎090(1439)7617

スポーツ

◆令和元年度ジュニア育成地域推進事業 第33回夏休みジュニアゴルフ教室

主催 北区体育協会・東京都・東京都体育協会
 対 区内在住、在学の小学生～中学生
 日 8月20日(火)～23日(金) 計4回 午後3時～4時 師 北区ゴルフ連盟認定指導員
 定 25名(抽選) 費 4,000円(初日に集金)
 申 往復はがき(記入例参照。利き手、クラブの有無も記入)で、8月10日(土)(必着)まで
 ※ゴルフクラブのない方には無料で貸出します。
 問 場 先 〒114-0002 王子1-4-1サンスクエア内 北区ゴルフ連盟事務局 片平
 ☎090(6474)5562(非通知電話不可)

◆区民体育大会秋季ソフトボール大会

主催 北区・北区体育協会
 対 区内在住、在勤、在学で構成するチーム
 (①男子一般(中学生以上57歳以下)、②男子シニア(58歳以上)、③女子一般(中学生以上))
 日 9月1日～12月8日(9月15日・22日、10月20日、11月3日・17日を除く) 毎週日曜 計10回 場 中央公園野球場(十条台1-2-1) 費 1チーム①1万1,000円 ②③6,000円 申 8月7日(水)までに電話、Eメールでご連絡ください。申込資料を送付します。
 ※組合せ抽選会は8月11日(祝)午前9時30分から赤羽会館第2集会所で開催
 問 先 北区ソフトボール連盟 佐藤
 ☎090(6126)4869
 EM:kita.soft1963@gmail.com

◆区民体育大会バスケットボール競技会

主催 北区・北区体育協会
 対 区内在住、在勤、在学の方で構成するチーム
 日 9月1日～22日 毎週日曜 計4回 午前9時から
 場 赤羽体育館メインアリーナ(志茂3-46-16) 定 男女合計32チーム(申込順)
 費 1チーム9,000円(年会費含む)
 申 7月31日(水)までに電話でご連絡ください。申込資料を送付します。
 ※8月9日(金)午後6時30分から赤羽体育館多目的ルームで代表者会議を開催
 問 先 北区バスケットボール連盟 島津
 ☎090(1538)0098

健康情報

◆がん検診

●がん検診(検診機関方式)
 ㊦胃がん検診のみ ㊧子宮がん検診のみ
 ㊨胃・子宮がん検診 ㊩胃・大腸がん検診
 ㊪子宮・大腸がん検診 ㊫胃・子宮・大腸がん検診
 日 10月1日(火)～31日(木)(土・日曜、祝日を除く) 場 東京都予防医学協会(最寄駅:JRまたは東京メトロ市ヶ谷駅)
 定 胃がん検診…80名 大腸がん検診…100名
 子宮がん検診…120名(いずれも申込順)
 ●がん検診(検診車方式)
 ①胃がん検診のみ ②胃・大腸がん検診
 日 場 王子会場(北区保健所)…10月11日(金)・25日(金) 赤羽会場(赤羽会館)…10月10日(木)・24日(木)
 定 ①②合計1日45名(申込順)
 =以下、共通=
 対 胃がん検診…区内在住の35歳以上(昭和59年12月31日以前生まれ)で前年度胃内視鏡検診を受診していない方
 大腸がん検診…区内在住の35歳以上(昭和59年12月31日以前生まれ)の方
 子宮がん検診…区内在住の20歳以上(平成11年12月31日以前生まれ)の女性で前年度子宮がん検診を受診していない方
 内 胃がん検診…問診・胃エックス線撮影
 ※安全に検診が実施できないと判断される場合はご遠慮いただくことがあります。
 大腸がん検診…問診・便潜血反応検査
 子宮頸がん検診…問診・視診・細胞診
 ※医師が必要と認めた場合は子宮体がん検診を実施します。
 申 電話申込 ※はがき、ファクスに検診名(㊦～㊫または①②の別)、検診希望日(3つまで)、住所・氏名・ふりがな・生年月日・性別・電話番号を記入して申込可
 [申込期間] 8月1日(木)～9月2日(月)
 ※検診日・時間は、検診機関方式は9月17日(火)頃、検診車方式は検診日の2週間前頃に通知連絡します。
 先 〒114-8508(住所不要)健康推進課健康係 FAX(3905)6500
 問 先 健康推進課コールセンター
 ☎(3908)9034

健康ひとくちメモ

「座りすぎ」っていませんか

日本人は世界一座っているという研究データもあります。あなたは、「仕事」・「移動」・「余暇(テレビやスマホの利用など)」で1日何時間座っていますか。

スタンドアップ30・1

30分に1回なら3分、1時間に1回なら5分くらいは立ち上がり動きまわろう。身

体の筋肉が刺激され、代謝機能や血液の循環が良くなります。

北区のウォーキングアプリ「あるきた」では、座りすぎ防止の啓発として、一定時間に所定の回数身体を動かした「プレイク回数」を自動計測する機能を追加しました。ぜひ、ご活用ください。



「ウォーキングアプリあるきた」健康推進課

(公財) 北区文化振興財団インフォメーション 記号の見方 ④=託児サービスあり ⑤=数字はその年齢以上からご入場いただける表示です ⑥=車イス席あり 主=主催 共=共催

ヘンデル作曲 オペラ『リナルド』 11月29日(金) 午後6時開演 12月1日(日) 午後2時開演 魔法に彩られたファンタジー物語! 寺神戸亮&レ・ポリアード、初のヘンデル! 名曲(私を泣かせてください)が聴ける人気オペラ! 【指揮】ヴァイオリン 寺神戸 亮 【演出】佐藤美晴 【管弦楽】レ・ポリアード		尺八プロジェクトGMQ デビューコンサート 11月17日(日) 午後3時開演 北とぴあ つつじホール それぞれがソロ活動で頭角を現していた芸大、音大出身の先鋭尺八奏者が意気投合! エネルギッシュでそして繊細な、これまでになかったサウンドに是非耳を傾けてください。 【出演】Shakuhachi Project GMQ: 岩田卓也、大河内淳矢、松下尚輝、松村湧太 区民割引※ 2,000円 一般 2,800円 8月8日(木) 発売 全席指定		フランス宮廷 恋のうた 11月19日(火) ⑤共 午後0時/午後2時30分開演 旧古河庭園・洋館 旧古河庭園・洋館 ヴェルサイユで愛された豊かな詩と優美な調べを、気品あふれる洋館で味わおう 【曲目】エティエンヌ・メリニエ:わたしの愛する美しい人がついにほか 全席自由 区民割引※ 3,150円 8月19日(月) 発売 一般 3,500円 U-25★ 2,000円 一般 3,000円		第二回 邦楽女子鑑 11月18日(月) 午後2時開演 旧古河庭園・洋館 ⑤共 女性伝統芸能演者による義太夫館と地唄の魅力を伝統と革新 【出演】竹本穂季(義太夫 浄瑠璃)、鶴澤三寿女(義太夫 三味線)、花崎社季女(地唄) 【曲目】萬歳、巴 ほか 全席自由 8月8日(木) 発売 区民割引※ 2,500円 学生★ 2,500円 一般 3,500円		知られざる合唱芸術の世界 20世紀ヨーロッパを巡って 11月19日(火) 午後7時開演 北とぴあ つつじホール ⑤共 欧州で研鑽を積んだ若き合唱指揮者が率いる新進気鋭の室内合唱団。北とぴあに初登場! 【出演】山崎由美子 【曲目】J.S.バッハ: コラール変奏曲「汝明るき日なるキリスト」BWV 766 ほか 8月25日(日) 午後3時開演 【出演】山崎由美子 【曲目】F.メンデルスゾーン: オルガン・ソナタ 第4番 変奏 Op.65 ほか	
エマ・カークビー ソプラノ・リサイタル 11月7日(木) 午後7時開演 パロク声楽界の女王が、古楽器のスペシャリストたちと共演! リュートソングからバッハまでを歌う、エマ・カークビーの魅力が凝縮された贅沢なプログラム! 11月9日(土) 午前11時開演/午後2時開演 0歳から入場OK! オーケストラの演奏に歌あり、ダンスあり! いずれも北とぴあ さくらホール。詳しいチケット情報は北区ニュース7月1日号1面をご覧ください。		オトナの寄り道vol.1 ブルーオーロラ サクソフォン・カルテット 9月20日(金) 午後7時30分開演 北とぴあ つつじホール 発売中 【出演】平野公崇(ソプラノ)、田中拓也(アルト)、加藤里志(テナー)、本堂 誠(バリトン) 【予定曲】La La Land Suite, Moon River, ル・ランのテーマ ほか 区民割引※ 2,700円 全席指定 区民割引※ 2,700円 小学生以下 1,000円 全席指定 一般 3,000円 学生★ 1,500円		音楽の絵本 ～たてがみの騎士～ 8月14日(水) 午後2時開演 北とぴあ さくらホール 発売中 夏休みには家族でスーパリアンフラス! 動物たちが大活躍の金管十重奏! 【演奏予定曲】 歌劇「トゥーランドット」より誰も寝てはならぬ 夢をかなえてドラえもん ほか 全席指定 区民割引※ 大人 1,800円 一般大人 2,000円 小学生以下 1,000円 Pコード: 142-457 2歳以下は保護者の膝上鑑賞無料		第十七回 飛鳥山新能 in 北とぴあ 11月21日(木) 午後6時30分開演 【出演】狂言「二人大名」能「紅葉狩」 【出演】野村万作、野村四郎 ほか 全席指定 Pコード: 495-531(21日) 11月22日(金) 午後6時30分開演 【出演】狂言「成上り」能「俊寛」 【出演】野村萬壽、野村四郎 ほか 全席指定 Pコード: 495-540(22日) 各 S席 8,000円 S席 6,000円 A席 4,000円 B席 2,000円 ※2夜連続割引あり(各席別1,000円引き)			

問い合わせ: (公財) 北区文化振興財団 ☎(5390) 1221(平日 午前9時～午後5時) <https://kitabunka.or.jp>