



# 北区ニュース

おことわり  
北区ニュース2月20日号は、  
大河ドラマ館開館記念特集  
紙面で包んでいます。

王子  
飛鳥山に

東京23区初の  
大河ドラマ館が



渋沢 × 北区  
青天を衝け大河ドラマ館

2月20日  
開館

# 2月20日、渋沢×北区 青天を衝け 大河ドラマ館OPEN! —王子飛鳥山が渋沢翁のテーマパークに!—

園シティプロモーション推進担当課  
☎(3908)1364

## 渋沢×北区 青天を衝け 大河ドラマ館

館内は渋沢翁が影響を受けたパリ万国博覧会をイメージ。衣装や小道具の展示はもちろん、ドラマの世界を表現した巨大インスタレーションなど、北区オリジナルコンテンツも見どころ。館外企画では、飛鳥山周遊デジタルツアー（最終面参照）を実施します。

**見どころ①**  
ここでしか見られない!ドラマの世界観を表現した大型インスタレーション

**見どころ③**  
迫力のドラマシアター!  
「栄一と慶喜 運命の出会い」編



**見どころ②**  
「青天を衝け」をもっと知れる!  
パネル・衣装・小道具展示

**見どころ④**  
あなたの顔がお札に!?  
なりきり1万円札

※画像はイメージです

## 深谷・北区2館共通入場券

渋沢翁生誕の地・深谷市と終焉の地・北区2館の大河ドラマ館を楽しめるお得な入場券! (大河ドラマ館チケットカウンターのみの販売となります)

価格 1,200円  
「渋沢栄一 青天を衝け 深谷大河ドラマ館」HP  
<https://shibusawaeiichi-fukaya.com/>



東京北区渋沢栄一プロジェクト  
オリジナルキャラクター  
「しぶさわくん」



**期間** 2月20日(土)～12月26日(日)  
**時間** 午前9時～午後5時  
(最終入館午後4時30分)  
※3月19日～5月9日、7月2日～10月3日は午後6時まで(最終入館午後5時30分)  
**休館日** 毎週月曜(国民の祝日・休日の場合は開館し、直後の平日に振替休館)  
**場所** 飛鳥山公園(北区飛鳥山博物館内)  
**入場料** 大人(18歳以上)800円  
小人(小中高生)400円

**アクセス** ※ご来場の際は公共交通機関をご利用ください。  
大河ドラマ館開館期間中、飛鳥山公園駐車場は予約した団体バスと障害者車両専用となります。  
・JR 王子駅南口徒歩5分  
・南北線西ヶ原駅徒歩7分  
・東京さくらトラム(都電荒川線)飛鳥山停留場徒歩4分  
・北区コミュニティバス「Kバス」  
王子・駒込ルート⑧⑩飛鳥山公園下車  
**お問合せ** 渋沢×北区 青天を衝け 大河ドラマ館 入場券販売管理センター  
☎(6903)3901

**HP** <https://taiga-shibusawa.tokyo>

※区内在住の方は、大河ドラマ館チケットカウンター及び北とびあ1階チケット販売窓口にて、入場券を2割引の価格で販売します。区内在住を証明できるもの(健康保険証等)をお持ちください。ご購入はお一人様4枚までです。



紙の博物館



北区飛鳥山博物館

## 紙の博物館

※最新情報は必ずHPなどでご確認ください。  
渋沢翁が設立に心血を注いだ抄紙会社があったことなどから、王子は「洋紙発祥の地」といわれています。紙の博物館では、和紙・洋紙問わず幅広く紙について学ぶことができます。

**開館時間** 午前10時～午後4時  
**休館日** 毎週月曜(祝日・振替休日の場合は開館)、祝日・振替休日直後の平日、年末年始、臨時休館日  
**入館料** 一般400円 小・中・高200円  
**お問合せ** ☎(3916)2320  
**HP** <https://papermuseum.jp/>  
(令和3年2月1日現在)



## 渋沢史料館

※事前予約制  
渋沢翁の旧邸「嬰依村荘」跡に設立された博物館です。渋沢翁の生涯と、多方面にわたる事業や人々との交流に関する数多くの資料を収蔵、展示しています。  
開館日、開館時間等は渋沢史料館HPにてご確認ください。

**入館方法** 完全予約制(渋沢史料館HPよりご予約ください)  
**入館料** 一般300円 小・中・高100円  
**お問合せ** ☎(3910)0005  
**HP** <https://www.shibusawa.or.jp/museum/>



新型コロナウイルスの感染予防・拡散防止のため、オンラインでの事前予約制を導入しています。  
オンライン予約が難しい方以外については、オンライン予約を強く推奨します。来館前に日時指定券をご予約ください。詳しくは公式HPをご確認ください。  
※オンライン予約が難しい方向けに、当日のみ有効の日時指定券を大河ドラマ館チケットカウンターにて各日若干枚のみご用意します。

大河ドラマ館の入場券をお持ちの方は、北区飛鳥山博物館常設展示を無料でご覧いただけます!



## 北区飛鳥山博物館

北区の歴史・自然・文化に関して幅広く展示する区立博物館。現在、常設展示室では、渋沢翁と北区にちなんだミニ展示も開催しています。飛鳥山に長く居住した渋沢翁。民間外交の場・地域との交流の場であった飛鳥山邸の姿や、一里塚保存運動に代表される地域の文化財への関心など、渋沢翁の多面的な活動をパネルでご紹介しています。

**開館時間** 大河ドラマ館と同じ  
※ただし、2月20日～3月31日は午前9時45分からの開館となります。

**休館日** 毎週月曜(国民の祝日・休日の場合は開館し、直後の平日に振替休館)、年末年始、臨時休館日

**観覧料** 一般300円 小・中・高100円  
高齢者(65歳以上)150円  
※大河ドラマ館入場券の提示で無料になります。

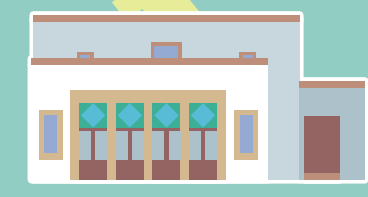
**お問合せ** ☎(3916)1133  
**HP** <https://www.city.kita.tokyo.jp/hakubutsukan/index.html>



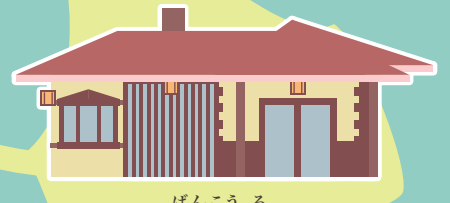
ミニ展示



飛鳥山観光案内所  
大河ドラマ館チケットカウンター



青澗文庫



晩香廬



渋沢栄一像

## 主演の吉沢亮さんから一言!



渋沢さんの人生を知らない方もたくさんいらっしゃると思うので、本当に波乱万丈で面白い人生を歩んでいる方だということが伝わればいいなと思って撮影を頑張っています。大河ドラマ館では、ぜひそんな渋沢さんの人生を学び楽しんでいただければと思います。

## 飛鳥山観光案内所

### コンシェルジュのご案内!

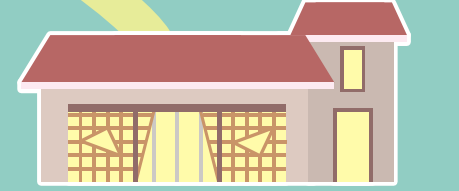
常駐のコンシェルジュが観光についてご案内します。渋沢翁に関する冊子や観光ガイドマップ、ウォーキングコースガイドなど、北区の魅力が詰まったマップやリーフレットなども配布。

## 渋沢×北区 飛鳥山おみやげ館

### ここでしか買えない商品も多数!

渋沢翁の商品や、北区の名産品が並ぶおみやげ館。おしゃれな雰囲気の中で買い物を楽しめます。

## 旧渋沢庭園



渋沢×北区 飛鳥山おみやげ館

## 青澗文庫

渋沢翁の傘寿と子爵への昇格を祝って贈られ、書庫や接客の場として利用されました。(大正14年竣工)

※内部見学には渋沢史料館の入館券が必要です。



## 晩香廬

渋沢翁の喜寿を祝って贈られた洋風茶室です。(大正6年竣工)

※内部見学には渋沢史料館の入館券が必要です。

もっと  
楽しもう!  
More Enjoy!

## 大河ドラマ館館外企画 飛鳥山公園DEEP散策 渋沢翁の知られざるエピソードや、飛鳥山のユニークな地形・歴史をご紹介します!

「なぜここに山ができたの?」という疑問に始まり、飛鳥山公園から見えたかつての風景や、旧渋沢庭園内に残る渋沢翁の知られざるエピソードまで、解説映像で紐解いていきます。映像のナレーションは、渋沢翁の従妹であり、後に妻となる尾高千代を大河ドラマで演じられる、橋本愛さんが担当します。

大河ドラマ館の館外企画として現地でお楽しみいただくため、コンテンツのURLは飛鳥山公園に設置された特設看板のみでのご案内となります。

大河ドラマ館を楽しんだ後は、飛鳥山公園をDEEPに散策してみませんか?



飛鳥山碑

## 北区アンバサダー倍賞千恵子さんによる アスカルゴ特別アナウンス放送!

大河ドラマ館開館期間中、北区アンバサダー倍賞千恵子さんによる特別アナウンスをあすかパークレール「アスカルゴ」で放送します。

大河ドラマ館へお越しの際は、ぜひアスカルゴへご乗車ください!

※混雑時には、ご高齢の方やお身体の不自由な方等を優先に譲り合ってください。



倍賞千恵子さん



**放送期間**  
2月20日(土)～12月26日(日)  
**アスカルゴ運転時間**  
午前10時～午後4時  
(運転中は常時放送)  
※上りと下りで放送内容は異なります。

## しぶさわくんをデザインしたKバスが登場!

北区コミュニティバス「Kバス」3台のうち、1台をラッピング。区のシンボルである桜と東京北区観光協会考案のオリジナルキャラクター「しぶさわくん」をデザインしています。区民が渋沢翁のゆかりの地として誇りと愛着を持てるよう思いを込めました。走行期間はおおむね3年間の予定です。

問 施設管理課管理・交通係 ☎(3908)9216

日立自動車交通㈱ ☎(5682)1122

Kバス1日乗車券(当日のみ有効)をお持ちの方は、大河ドラマ館チケットカウンターにて当日券を2割引きでご購入できます!

※事前にチケット購入サイトにて日時指定券(0円)をお買い求めください。(見開き面参照)

問 大河ドラマ館入場券販売管理センター ☎(6903)3901



## 渋沢翁の足跡をたどる～「渋沢翁ゆかりの地を巡る」モデルコース～

飛鳥山周辺には、渋沢翁ゆかりの地が数多くあります。その中でもシティプロモーション推進担当課がおススメする、渋沢翁の足跡をたどる散策コースをご紹介します。大河ドラマ館にお越しの際は、ぜひご利用ください。

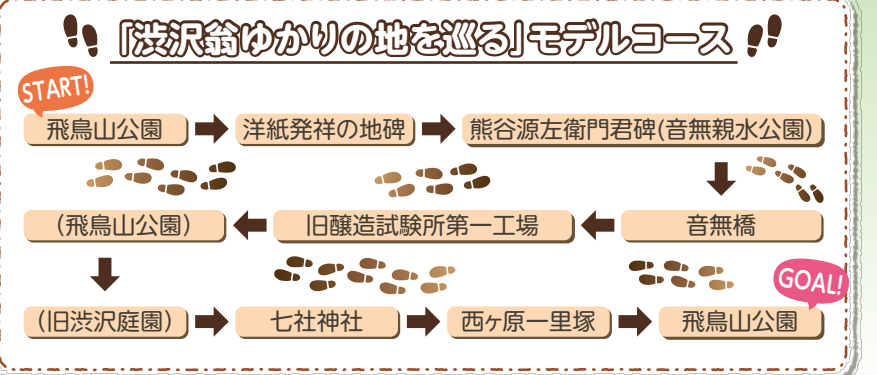
散策のお供に「東京人」増刊号「王子飛鳥山を愛した渋沢栄一」が好評発売中です。



音無橋



七社神社



## 東京北区渋沢栄一プロジェクトホームページ・SNS

東京北区渋沢栄一プロジェクトでは、ホームページや公式SNSにて、さまざまな情報を発信しています。

渋沢翁と北区に関する情報や、大河ドラマ、お土産、周辺情報など、盛りだくさんとなっています!フォロー&拡散にご協力をお願いします!

東京北区渋沢栄一プロジェクトHP

Facebook

Twitter

LINE



### 東京北区大河ドラマ「青天を衝け」 活用推進協議会 越野 充博 会長 メッセージ

「逆境の時こそ、力を尽くす」、コロナ禍の今こそ響く渋沢栄一の言葉です。民間に身を置き、東京商工会議所初代会頭をはじめ、わが国の産業に貢献した渋沢翁の大河ドラマ館が2月20日、彼が愛した王子・飛鳥山によいよオープンします。区民の誇り＝「シビックプライド」としての渋沢翁を、楽しみながら知る機会になれば幸いです。