

北区ニュース

主な内容

- 5月12日は「民生委員・児童委員の日」です……………2面
- 建築物耐震化の助成制度……………2面
- 情報の泉……………3~4面
- がん検診(区内医療機関)……………4面

新型コロナウイルスワクチン接種担当課

高齢者の方
対象

新型コロナウイルスワクチン接種が始まります

※以下は令和3年4月26日現在の情報であり、記載の内容は見直される場合があります。

国が定めた優先順位に基づき、65歳以上の方を対象に、3カ所のワクチン接種センターでワクチン接種を開始します。初めに、今年度中(令和4年3月31日まで)に75歳以上になる方に、接種券を発送しましたので、予約受付サイトや北区コールセンターからご予約ください。

65歳から74歳までの方には、接種券を5月10日(月)に発送し、5月24日(月)に予約受付を開始する予定です。ワクチン供給量に合わせて、お近くの病院やクリニックでも接種ができるよう準備をしています。

75歳以上の方対象 予約受付中

ワクチン接種は、接種会場や接種日時のご予約が必要です。予約受付はインターネット上の予約受付サイトまたはコールセンターで受付します。予約には接種券が必要ですので、お手元にご用意の上、ご予約ください。

◆インターネットで予約

北区の新型コロナウイルスワクチン接種のホームページから予約ページにお進みください。

HP <https://www.city.kita.tokyo.jp/wakuchin.html> 詳しくはこちら



◆電話で予約

北区新型コロナウイルスワクチン接種コールセンター

☎ 0120(801)222

〔 平日:午前9時~午後7時
土・日曜、祝日:午前9時~午後5時 〕

※英語・中国語・韓国語にも対応

※コールセンターが混み合うと、電話が繋がらないことがあります。しばらく時間を置いてかけ直していただくか、予約受付サイトからお申込みください。(予約受付サイトは、ご家族等の代理入力も可能です)。

※ワクチン接種の予約は、開始当初は予約が取りにくくなることが見込まれます。ワクチン接種を希望されるすべての方が接種できるように順次、供給されていく予定ですので、予約がとれない場合は、時間もしくは日程を改めて、お申込みください。

◆当日の持ち物

- ・接種券(切り離さず台紙ごとお持ちください)
- ・予診票(記入済みのもの)
- ・本人確認書類(運転免許証や健康保険証など)



◆副反応について

東京都では接種後に副反応の症状が見られる場合の医療職への相談等も行っています。

東京都新型コロナウイルスワクチン副反応相談センター

☎ (6258)5802 24時間対応(土・日曜、祝日も含む)

◆ワクチン接種に関するお問い合わせ

〔接種の予約、予約方法などに関するお問い合わせについて〕

北区新型コロナウイルスワクチン接種コールセンター
(Kita City COVID-19 Vaccination Callcenter)

☎ 0120(801)222 〔 平日:午前9時~午後7時
土・日曜、祝日:午前9時~午後5時 〕

※英語・中国語・韓国語にも対応

〔ワクチンの効果や副反応など一般的なお問い合わせについて〕

厚生労働省新型コロナワクチンコールセンター

(Ministry of Health, Labour and Welfare COVID-19 Vaccination Callcenter)

☎ 0120(761)770 〔午前9時~午後9時(土・日曜、祝日も実施)〕

HP [厚生労働省] https://www.mhlw.go.jp/stf/seisakunitsuite/bunya/vaccine_00184.html

[首相官邸] <https://www.kantei.go.jp/>

5月10日(月)より開設するワクチン接種センター

	医療機関名	住所
第1接種センター	東京北医療センター	赤羽台4-17-56
第2接種センター	明理会中央総合病院 (主な会場は隣接の東十条区民センター)	病院 : 東十条3-2-11 区民センター: 東十条3-2-14
第3接種センター	花と森の東京病院	西ヶ原2-3-6

※新型コロナウイルスワクチン接種について各医療機関へ直接連絡することはお控えください。お問い合わせは、北区新型コロナウイルスワクチン接種コールセンターへお寄せください。

◆ワクチン接種予約受付サイトについて



予約受付サイトは
コチラ

北区新型コロナウイルスワクチン接種のホームページから予約受付サイトにアクセスできます。

※65歳から74歳までの方は、5月24日(月)から予約受付を開始する予定です。

新型コロナウイルス感染症 感染拡大防止へのご協力を 引き続きお願いします

不要不急の外出を自粛し、基本的な感染
予防対策(手洗い、手指消毒、マスクの着用、
換気など)を徹底しましょう。

感染力が強い変異ウイルスの増加や人流の増加により、3回目の緊急事態宣言が4月25日に発出されました。区民の皆さんには、不要不急の外出の自粛、マスクの着用、三密の回避等の取り組みを行っていただいておりますが、改めて感染予防対策の徹底をお願いいたします。▼高齢者の方を対象とした新型コロナウイルスワクチン接種は、接種券を2段階に分けて発送することとし、75歳以上の方は5月10日から3カ所のワクチン接種センターで接種を開始します。65歳から74歳の方は5月24日の予約開始に向けて体制を整えていますので、多くの方が円滑に接種できるように、予約受付にご協力ください。

▼暦の上では立夏を過ぎ、吹きゆく風にも初夏の香りが感じられる季節となりました。北区では、地球温暖化対策の一環としてクールビズを推進しています。今年も5月から職員は軽装で勤務していますので、ご理解とご協力をお願いします。

一つ根に 離れ浮く葉や 春の水
虚子



北区長
花川 忠徳

5月12日は「民生委員・児童委員の日」です



問 健康福祉課健康福祉係 ☎(3908)9041

民生委員・児童委員、主任児童委員は「地域の方々と行政をつなぐパイプ役」です

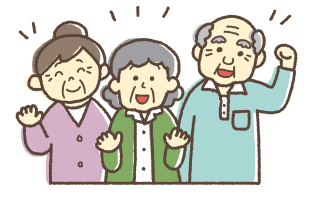
民生委員・児童委員は厚生労働大臣から委嘱されます。地域の皆さんから福祉に関する相談を受け、その相談内容に応じて区の窓口や関係機関を紹介し、適切なサービスが受けられるよう支援を行っています。また、地域の子どもや子育て家庭をあたかくサポートしています。主任児童委員は子どもたちの問題を専門的に担当します。



東京都民生委員・児童委員イメージキャラクター ミンジー

子育ての不安、一人で悩んでいませんか

一人暮らし高齢者世帯へ訪問します

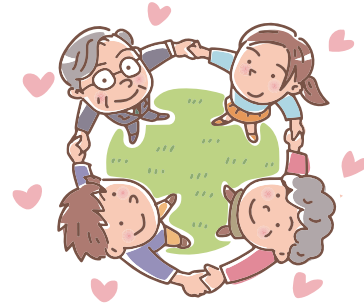


秘密は厳守します

民生委員・児童委員には、民生委員法等により守秘義務が課せられ、相談内容などを他人に話すことは禁じられています。

安心してご相談ください。

お住まいの地域の担当民生委員・児童委員の氏名、連絡先などについては、お問い合わせください。



地域で安心して暮らせるよう見守ります



福祉情報をお知らせします



北区民生委員・児童委員協議会代表会長より

民生委員・児童委員は、ご高齢の方や障害のある方への支援が必要なとき、子育てや介護についての心配ごとに対して等、生活や福祉全般に関する相談・援助活動を長年にわたり行っています。昨年から続くコロナ禍で人とのつながりが希薄となる中においても、出来る限り地域の声に耳を傾け、身近な相談相手となれるよう、今後も活動を続けて参ります。

北区民生委員・児童委員協議会代表会長 田中義正



記号の見方

対象

日時

会場

内容

講師

定員

費用

費用(記載のない場合は無料です)

申込方法

お問い合わせ

先

申込先

HP

ホームページ

EM

Eメール

建築物耐震化の助成制度

木造民間住宅耐震診断士派遣事業(無料)

対 昭和56年5月以前に建築に着手した木造2階建て以下で地階を有しない住宅の所有者 内 耐震診断士を派遣し、一般診断法による耐震診断を無料で行うものです。

木造民間住宅耐震化促進事業(一部助成)

対 耐震診断を行った住宅の所有者 内 ①耐震補強設計に要した費用の3分の2の額(限度額20万円) ②耐震改修工事に要した費用の3分の2の額(限度額100万円) ③耐震建替え工事で、建替え前の建築物の耐震改修工事に要すると想定される経費相当額の3分の2の額(限度額100万円) ※高齢者等世帯の改修・建替えに対する助成の上限は150万円 ※整備地域内の改修・建替えに対する助成の限度額は120万円

緊急輸送道路沿道建築物耐震化促進事業(一部助成)

対 緊急輸送道路沿いの建築物で昭和56年5月以前に建築に着手し、道路幅の2分の1の高さを超える建築物の所有者 内 ①耐震診断に要した費用の5分の4の額(限度額200万円) ②耐震補強設計に要した費用の3分の2の額(限度額200万円) ③耐震改修工事に要した費用の3分の2の額(限度額3,000万円) ④建替えに要する費用かつ従前床面積に面積単価を乗じた額の3分の2の額(限度額3,000万円)

特定緊急輸送道路沿道建築物耐震化促進事業(一部助成)

対 特定緊急輸送道路[緊急輸送道路のうち特に重要として指定されているもの(北本通り・環七など)]沿いの建築物で昭和56年5月以前に建築に着手し、道路幅の2分の1の高さを超える建築物の所有者 内 ①耐震補強設計に要した費用の最大6分の5の額 ②耐震改修工事に要した費用の最大6分の5の額 ③耐震建替え工事は建替えに要する費用かつ従前床面積に面積単価を乗じた額以内の最大6分の5の額 ④除却工事は除却費かつ従前床面積に面積単価を乗じた額以内の3分の1の額

分譲マンション耐震化支援事業

対 昭和56年5月以前に建築に着手した分譲マンション 内 ①アドバイザー助成(限度額1回49,000円) ※計3回まで ②耐震診断費用の2分の1(限度額100万円) 評定費用助成15万円 ③設計に要する費用の2分の1(限度額100万円) 評定費用助成30万円 ④改修工事に要する費用の2分の1(延面積により限度額2,000万円~3,000万円)

賃貸マンション耐震化支援事業

対 昭和56年5月以前に建築に着手した賃貸マンション 内 ①アドバイザー助成(限度額1回49,000円) ※計2回まで ②耐震診断費用の2分の1(限度額50万円) 評定費用助成15万円

=以下、共通=

※各事業には一定の要件・条件があり契約前に手続きが必要です。詳しくは事前にお問い合わせください。

※その他にもご案内できる事業があります。詳しくは北区ホームページをご覧ください。

問 先 建築課構造・耐震化促進係(区役所第一庁舎7階7番) ☎(3908)1240

名探偵★浅見光彦の住む街

ハンガリー ミステリーウォーク2021「洪牙利の旅人」

後援 北区

平成8年から北区アンバサダーとして活動された、作家の内田康夫氏の人気旅情ミステリーシリーズの主人公「浅見光彦」が住む街西ヶ原。ミステリー手帖を入手し、浅見光彦が登場するオリジナルストーリーを読み進めながら、謎解きパズルに挑戦してみませんか。正解にたどり着いた方の中から、抽選(応募が必要)で、すてきな賞品のプレゼントがあります。

【手帖配布・実施期間】5月14日(金)~30日(日)

【手帖配布場所】霜降銀座・染井銀座各指定店、北区飛鳥山博物館、滝野川図書館、滝野川会館、防災センター、JR上中里駅・駒込駅・王子駅、東京メトロ南北線西ヶ原駅・駒込駅・王子駅、区政資料室(区役所第一庁舎1階)、シティプロモーション推進担当課(区役所第一庁舎3階1番)

問 名探偵★浅見光彦の住む街実行委員会事務局 ☎(3917)0321



「日テレ・東京ヴェルディペレーザ」北区民特別招待及び優待

北区と東京ヴェルディ及び日テレ・東京ヴェルディペレーザは、令和2年に連携協定を締結しました。その一環として北区民を特別招待及び優待します。

対 区内在住、在勤、在学の方 日 5月30日(日) 午後2時試合開始

場 味の素フィールド西が丘(西が丘3-15-1)

内 日本初の女子プロサッカーリーグ「WEリーグ」のプレシーズンマッチ「日テレ・東京ヴェルディペレーザ VS アルビレックス新潟レディース」

定 500名(申込順)

費 22歳以下及び65歳以上の方 無料招待 一般(左記以外) 1,000円

申 5月16日(日)午前10時~5月29日(土)午後11時59分

下記、URLまたは右記コードから申込

https://f.msgs.jp/webapp/form/20146_wudb_177/index.do

問 東京ヴェルディ(株) ☎(3512)1969



07LBELCZA



申込はこちら

新型コロナウイルス感染症拡大防止の観点から、一部の施設の休館及びサービスの利用の休止や区の事業・イベントを中止・延期等する場合があります。詳しくは、各施設・担当課・実施機関のホームページをご覧ください。

北区ニュースは、視覚に障害のある方のために、声の広報(カセットテープ版・デジ版)及び点字広報(点字版)を発行しています。

ご希望の場合は、広報課 ☎(3908)1102 までお申し込みください。



はがき等の記入例

◆往復はがきは、返信面に住所・氏名を記入
◆申込は原則1名1通

- ①講座・催し名
- ②郵便番号・住所
(在勤・在学の方は勤務先・学校名・学年を記入)
- ③氏名(ふりがな)
- ④年齢
- ⑤電話番号(FAX番号)
- ⑥その他必要事項

今後、新型コロナウイルス感染症の影響により、区の事業・イベントを中止・延期することがあります。最新情報は北区ホームページをご覧ください。区の事業・イベントに参加をされる際は、事前の検温、マスクの着用や咳エチケット、手洗い等の感染症予防対策にご協力をお願いします。

北区広報番組 住めば、北区東京。

●5月の番組
坂のある"まちなみ" (再放送)
【放送日時】毎日午前9時(★)、正午、午後8時・11時の4回。
★午前9時から特別放送枠として、「簡単に効果絶大!北区ご近所体操」を放映しています。
※放送時間は約15分です。ひと月ごとに内容を変更します。DVDでの貸出もしています。
【問い合わせ】シテプロモーション 住めば、北区東京。推進担当課
☎(3908)1364

お知らせ

◆Jアラートの試験放送を行います

防災行政無線(屋外スピーカー)を使い、区内全域でJアラートの試験放送を行います。Jアラートは国から伝えられる緊急地震速報などの緊急情報を自動的に防災無線で伝えるシステムです。
【日時】5月19日(水) 午前11時頃
【チャイム】→「これはJアラートのテストです」を3回繰り返し→「こちらは防災北区です」→チャイム ※北区以外の地域でもさまざまな手段を用いて行われる予定です。
【問い合わせ】防災・危機管理課 ☎(3908)8184

◆都市計画事業の認可が告示されました

- ①東京都市計画緑地事業第11号荒川緑地
【事業施行期間】令和3年2月12日～令和5年3月31日
【事業地】北区豊島五丁目地内
- ②東京都市計画道路事業区画街路北区画街路第3号線及び幹線街路補助線街路第157号線(変更)
【事業施行期間】平成25年4月12日～令和8年3月31日
【事業地】赤羽西一、四丁目各地内
【縦覧場所】土木政策課事業計画係(区役所第一庁舎3階22番) ☎(3908)9252

◆明治期の青年の日記「高木助一郎日記調査報告書2」を刊行しました

区内指定文化財「高木助一郎日記」の明治43年～大正元年分の日記を翻刻しました。荒川水害や富士登山の記録、十条駅開業の様子など興味深い記事が満載です。
【販売場所】区政資料室(区役所第一庁舎1階)(土・日曜、祝日閉室)、北区飛鳥山博物館(王子1-1-3飛鳥山公園内)(月曜休館)
【価格】700円
【問い合わせ】北区飛鳥山博物館 ☎(3916)1133

◆司法書士による無料相談会

後援 北区
登記・法律・空家問題等相談会
【日時】5月25日(火) 午後6時～9時

【会場】赤羽会館4階第4集会室(赤羽南1-13-1)
【内容】相続・贈与・財産分与などの不動産登記、会社の登記、遺言、成年後見、少額の裁判、空き家問題、借金問題など
【申込】前日までに電話申込
【問い合わせ】東京司法書士会 北・荒川支部 佐野
☎(6903)0709

◆空き家・相続・不動産 無料相談会

後援 北区
【日時】5月20日(木) 午後1時～5時
【会場】北とぴあ8階806会議室
【内容】相続・贈与、空き家、不動産全般の問題に不動産鑑定士、税理士等が対応します。
【定員】10組(申込順)
【申込】前日までに電話申込
【問い合わせ】NPO法人日本地主家主協会
☎(3320)6281

講座・催し

◆北区青少年団体指導者講習会(第1期)「子どもたちを応援しよう!」

主催 北区青少年委員会
共催 北区教育委員会
【対象】区内在住、在勤、在学の18歳以上の方
【日程】下記のとおり
【会場】北とぴあ ①13階飛鳥ホール ②④14階スカイホール ③⑤15階ペガサスホール
【講師】①②調布てんとむし子ども会代表 宮崎太郎氏 ③④ひの社会教育センター元館長 中能孝則氏 ⑤元北区教育委員 森下淑子氏
【定員】30名(抽選) 【費】1,000円
【申込】往復はがき(記入例参照。青少年団体等に所属している方は団体名も記入)で、5月27日(木) (必着)まで
【問い合わせ】〒114-8546(住所不要)生涯学習・学校地域連携課 ☎(3908)9323

回	日時	内容
①	6月16日(水) 午後6時45分～9時	思いっきりレクリエーション
②	6月23日(水) 午後7時～9時	もの作り夢工房
③	6月30日(水) 午後7時～9時	子どもたちの居場所のつくり方
④	7月7日(水) 午後7時～9時	今こそ必要な指導のコツ
⑤	7月14日(水) 午後7時～9時	関わることを楽しむ子どもたちに!

◆赤羽文化センター区民協働講座「みんなで楽しむ本格フラダンス(初心者向け)」

【対象】区内在住、在勤、在学の方で、簡単な運動が無理なく行える中学生以上の女性
【日時】6月12日～7月24日 第2・4土曜 計4回 午後1時30分～3時
【講師】野村彰子氏 【協力】AKIKO OHANA HULA
【定員】20名(抽選) 【費】40円(保険料)
【申込】はがき、電話、ファクス(記入例参照)、または直接窓口で、5月31日(月) (必着)まで
【問い合わせ】〒115-0055 赤羽西1-6-1-301 赤羽文化センター
☎(3906)3911 FAX(3906)3915

◆滝野川文化センター講座

①区民講座「親子でいっしょに、ステンシルでトートバッグにプリントしよう!」
【対象】区内在住、在学の小学生以上のお子さんと保護者(2名1組) 【日時】6月13日(日)
①午前コース…午前11時～午後0時30分
②午後コース…午後2時～3時30分
【協力団体】ステンシルを楽しむ会
【定員】各回10組(抽選)
【費】1組1,000円程度(教材費)
【申込】往復はがき(記入例参照)で、5月31日(月) (必着)まで
②区民協働講座「藤工芸に親しむ～日常で使えるカゴ・バッグ～」
【対象】区内在住、在勤、在学の方
【日時】6月25日～7月30日(7月23日を除く) 毎週金曜 計5回 午後1時30分～3時30分
【講師】関口洋子氏 【協力団体】滝野川藤美会
【定員】15名(抽選)
【費】4,050円(教材費・保険料)
【申込】はがき、ファクス(記入例参照)、または直接窓口で、6月5日(土) (必着)まで
=以下、①②共通=
【問い合わせ】〒114-0024 西ヶ原1-23-3 滝野川文化センター(月曜、祝日休館)
☎(5394)1230 FAX(5394)1231

◆中央公園文化センター特別講座「第29回 きたくせんたー寄席～柳家小んぶ・林家なな子～」

【日時】6月13日(日) 午後1時30分～3時30分
【内容】柳家小んぶさん(9月真打昇進・改メ柳家さん花)、林家なな子さんの落語各2席
【定員】50名(抽選)
【費】大人800円、子ども(小中高校生)500円
【申込】はがき、ファクス(記入例参照)、電話または直接窓口で、6月2日(水) (必着)まで
※未就学児不可
【問い合わせ】〒114-0033 十条台1-2-1 中央公園文化センター(月曜、祝日休館)
☎(3907)5661 FAX(3907)5666

◆音訳者初心者講座(入門編)

音訳とは、目が不自由な方に本・書類等を読むことです。対面音訳等ボランティア活動に関心のある方への講座です。
【対象】原則、65歳以下の方(要相談)
【日時】6月2日～23日 毎週水曜 計4回 午後1時30分～3時30分
【会場】中央図書館3階ホール(十条台1-2-5)
【内容】音訳についての説明・実技練習
【講師】音訳指導員 石田澄子氏
【定員】20名(抽選)
【申込】電話またはファクス(記入例参照)で、5月25日(火) (必着)まで
【問い合わせ】中央図書館図書係
☎(5993)1125 FAX(5993)1044

◆エコベルデみどりの教室 寄せ植えを楽しもう

【対象】区内在住、在勤、在学の18歳以上
【日時】6月20日(日) 午前10時～正午
【内容】初夏のお花を使った寄せ植えを楽しみませんか。コツがわかれば、より長く楽しめます。基本的な3種のお花を使って実習します。
【定員】20名(抽選)
【費】1,000円
【申込】往復はがき、ファクス、Eメール(記入例参照)で、6月10日(木) (必着)まで
【問い合わせ】〒114-0003 北区豊島5-6-1 みどりと環境の情報館(エコベルデ)(月・火曜休館)
☎(3913)8340 FAX(5902)3887
EMecoverde@eco-plan.jp

◆北区飛鳥山博物館野外講座「北区文化財めぐりー西ヶ原編ー」

【日時】6月12日(土) 午前10時～午後4時
【会場】北区飛鳥山博物館(集合)
【内容】西ヶ原一里塚・七社神社・城宮寺・旧古河邸等、西ヶ原地域の指定文化財をめぐる。 ※現地解散 【講師】当館学芸員
【定員】20名(抽選) 【費】一般820円、65歳以上600円(予定。見学科等)
【申込】往復はがき(記入例参照)で、6月1日(火) (必着)まで
【問い合わせ】〒114-0002 王子1-1-3飛鳥山公園内 北区飛鳥山博物館 ☎(3916)1133

◆「明日塾」第100回記念

【日時】6月6日(日) 午前11時～午後3時30分(第1部午前11時～正午 第2部午後1時30分～3時30分)
【会場】滝野川西ふれあい館8階(滝野川6-21-25)
【内容】【第1部】講演会「地球温暖化がもたらす環境問題～リサイクルの役割～」
【第2部】パネルディスカッション「リサイクルのこれまでと未来」
【講師】【第1部】気象予報士 森 朗氏(TBS「ひるおび!」出演)
【第2部】パネリスト…(株)トベ商事代表取締役会長 戸部 昇氏、グリーンリンク生活学校委員長 古賀由希子氏、北区リサイクラー事業協同組合 齋藤雄二郎氏
【コメンテーター】…(一社)地球温暖化防止全国ネット専務理事 秋元智子氏
【進行役】…法政大学社会学部社会政策科学科准教授 谷本有美子氏
【定員】50名(抽選)
【申込】右記コードまたは往復はがき(記入例参照)で、5月20日(木) (必着)まで
【問い合わせ】富士見橋エコー広場館 ☎3824(3196) 先〒115-0045 赤羽1-67-62 赤羽エコー広場館「明日塾」係

◆第69回北区ヤマベ・カワムツ釣大会

共催 北区
【対象】区内在住、在勤、在学の方
【日時】5月23日(日) 午前6時に王子駅前公園集合(6時20分出發) ※雨天決行
【会場】栃木県真岡市の五行川
【内容】ヤマベ、カワムツ30匹の総重量で競います。
【定員】45名(申込順)
【費】6,000円(中学生以下3,000円)
【申込】5月17日(月)までに電話申込
【問い合わせ】北区釣魚連合会理事長 戸田
☎070(5584)2853

スポーツ

◆第1回知的障害者サッカー教室

【対象】区内在住、在勤、在学の知的障害者(児)と家族、知的障害者サッカーに興味のある方
【日時】6月13日(日) 午前10時～正午(9時30分から受付)
【会場】滝野川体育館(西ヶ原2-1-6)
【講師】東京都知的障がい者サッカー連盟
【定員】20名(抽選)
【申込】申込書(スポーツ推進課(北とぴあ10階)、区内スポーツ施設にあります。北区ホームページからもダウンロードできます)に記入して、ファクス、Eメール、郵送または持参で、5月31日(月) (必着)まで ※サポートが必要な方は同伴者の参加をお願いします。
【問い合わせ】〒114-8503(住所不要)スポーツ推進課スポーツ推進係(北とぴあ10階)
☎(5390)1134 FAX(5390)1137
EMspo-suishin@city.kita.lg.jp

講座・催しなどを往復はがき・ファクス・Eメールなどで申込み場合の記入例は左上をご覧ください

スポーツ

◆合気道初心者講習会

後援 北区体育協会

対区内在住、在勤、在学中で中学生以上の方

日6月3日～24日(21日を除く) 毎週月・木曜 計6回 午後7時30分～9時

場滝野川体育館第二武道場(西ヶ原2-1-6)

費2,000円(傷害保険料含む)

申5月31日(月)までにホームページから申込

※定員に空きがある場合は当日参加可

HP<https://www.kitakuaidokai.com>



子育てするなら北区が一番

このマークは主に乳幼児を対象とした催しです

赤羽体育館『ヨコミネ式クラブ』
令和3年度生徒募集～無料体験実施中～

[教室内容]

①ヨコミネ式体操教室
②ヨコミネ式学習教室

※詳しくは、ホームページをご覧ください。

場赤羽体育館(志茂3-46-16)

師ヨコミネ式認定インストラクター

申Eメール(記入例参照。①②の別も記入)で申込

問先ヨコミネ式クラブ

HP<http://akatai.net/>

EMyokomine.akabane@mpandc.co.jp

詳しくはこちら

健康いきいき情報

◆専門医による呼吸器健康相談

対区内在住のせき、たん、息切れなど呼吸器の症状でお悩みの20歳以上の方

日6月4日(金) 午前9時30分から

場北とびあ8階802会議室

師昭和大学特任教授 田中一正氏

定7名(申込順)

申5月12日(水)午前9時から電話申込

問先障害福祉課公保係

☎(3908)9019

北区ファミリーサポートセンター事業 サポート会員養成講座

北区ファミリーサポートセンター事業は、サポート会員が子育て世帯の育児を支援する事業です。この養成講座を修了された方がサポート会員として登録できます。

対20歳以上の方

日6月23日(水)・24日(木) 計2回 午前10時～午後5時 **場**北とびあ7階701会議室及び9階901会議室

内子どもの成長・心の発達・安全・遊び・子育て支援について・登録説明

※保育士・幼稚園教諭・看護師・保健師・社会福祉士の資格をお持ちの方は、一部受講免除及び個別登録が可能ですのでファミリーサポートセンターにお問い合わせください。

師臨床心理士・消防署職員・ファミリーサポート職員 **定**20名(申込順)

申6月18日(金)までに電話申込

問先子ども家庭支援センター(ファミリーサポート)(王子6-7-3)

☎(3912)1909

離乳食講習会(6月)～みんなで食育・楽しく食育～

対区内在住で令和2年10月～令和3年1月生まれの乳児(第1子優先)の保護者(保育なし) **内**離乳食の始め方とすすめ方のポイント

※3センターとも同一内容。1名1回のみ受講可

日場定申問先下表のとおり

日程	会場	定員(申込順)	申込開始日	申込・問い合わせ先
6月4日(金) ①午前11時から ②午後2時から	北区保健所1階(東十条2-7-3)	各12名	5月14日(金) 午前9時から電話申込	王子健康支援センター ☎(3919)7588
6月16日(水) ①午前11時から ②午後2時から	赤羽会館7階(赤羽南1-13-1)	各14名		赤羽健康支援センター ☎(3903)6481
6月24日(木) ①午前11時から ②午後2時から	滝野川健康支援センター2階(西ヶ原1-19-12)	各10名	5月17日(月) 午前9時から電話申込	滝野川健康支援センター ☎(3915)0184

北区飛鳥山博物館 スポット展示 「栄一、西ヶ原一里塚に奔走す」

日5月25日(火)～7月4日(日) 午前9時～午後5時(7月2日(金)からは午後6時まで) (月曜休館)

場北区飛鳥山博物館3階アートギャラリー第1室(王子1-1-3飛鳥山公園内)

内国指定史跡「西ヶ原一里塚」がどのように残されたのか、大正期の文化財保存運動の軌跡を渋沢栄一の活動と共に探ります。

問北区飛鳥山博物館

☎(3916)1133



がん検診(区内医療機関)

対日内下表のとおり **場**区内実施医療機関 **申**電話で申込

問先健診コールセンター ☎(3908)9034

検診種別	検査項目	対象(年齢は令和4年3月31日現在)	検診開始日	自己負担金
胃がん検診	バリウム検査	50歳以上で、前年度内視鏡検査を受けていない方	6月1日(火)	無料
	内視鏡検査			
乳がん検診(第2回)	マンモグラフィ	40歳以上の女性で、前年度乳がん検診を受けていない方(受診間隔2年に1回)	7月1日(木)	1,000円
子宮がん検診	子宮頸部の細胞診	20歳以上の女性で、前年度子宮がん検診を受けていない方(受診間隔2年に1回)	6月1日(火)	無料

※生活保護等を受給している方は、自己負担金が免除になります。

子どもの歯みがき教室(個別相談)

対区内在住の上下の前歯が生えている1歳前後のお子さんと保護者

内「歯ブラシや歯磨き剤の選び方」「仕上げ磨きを嫌がる時のお口の触り方」「コップはいつから」など、歯の生え方に応じて歯科衛生士がアドバイスします(1組約20分程度)。

申電話申込

日場問先下表のとおり

日程	会場	申込・問い合わせ先
6月2日(水)・16日(水) 午前10時から	北区保健所1階(東十条2-7-3)	王子健康支援センター ☎(3919)7588
6月3日(木)・17日(木) 午前10時から	赤羽会館7階(赤羽南1-13-1)	赤羽健康支援センター ☎(3903)6481
6月15日(火) 午前10時から	滝野川健康支援センター1階(西ヶ原1-19-12)	滝野川健康支援センター ☎(3915)0184

長生きするなら北区が一番

6月1日(火)から老人いこいの家の利用曜日が変更になります

引き続き利用を希望される方は、老人いこいの家または各ふれあい館で手続きをしてください。

※初めて老人いこいの家を利用される方の受付は、随時行っています。

対60歳以上で区内在住の一人通える方

[受付開始]5月29日(土)から

申利用証と健康保険証などの住所、氏名、年齢が確認できるもの、緊急連絡先をご用意の上、直接窓口で申込

問場先志茂老人いこいの家(志茂1-2-22) ☎(3902)5608

滝野川老人いこいの家(滝野川1-46-7) ☎(3915)5545

名主の滝老人いこいの家(岸町1-15-25) ☎(3909)3083

介護予防で元気はつつサロン

●いきいきからだ調整体操

対赤羽西1丁目～6丁目(5丁目3～15を除く)、西が丘1丁目～3丁目に住居の65歳以上で、医師から運動制限を受けていない方

日5月21日(金) 午後1時～2時30分

場赤羽スポーツの森公園競技場ふれあいホール(赤羽西5-2-27)

内楽しく介護予防の必要性を学び、運動します。

師介護予防運動指導員 石井恵美子氏

定30名(申込順)

[持ち物]動きやすい服装と室内用の運動靴(上履き)、フェイスタオル、筆記用具、飲み物、マスク

申5月12日(水)午前10時から電話申込

問先西が丘園高齢者あんしんセンター ☎(5924)7715

●志茂いきいき教室

対志茂1丁目～5丁目に住居の65歳以上で、医師から運動制限を受けていない方

日6月7日(月) 午後2時～3時(1時30分受付開始)

場志茂ふれあい館1階ABホール(志茂1-34-17)

内筋力アップ体操

師健康運動指導士 **定**15名(申込順)

[持ち物]動きやすい服装と履きなれた運動靴、フェイスタオル、飲み物、マスク

申5月24日(月)午前9時から電話申込

問先みずべの苑高齢者あんしんセンター ☎(5941)6722

●転倒予防体操 in 田端ふれあい館

対田端、中里、上中里1丁目、西ヶ原1丁目に住居の65歳以上で、医師から運動制限を受けていない方

日6月10日(木) 午後2時～3時30分

場田端ふれあい館第1ホール(田端3-16-2)

内転倒予防の体操など

師介護予防運動指導員 **定**15名(申込順)

[持ち物]動きやすい服装と履きなれた運動靴、フェイスタオル、飲み物、マスク

申5月13日(木)午前10時から電話申込

問先滝野川はくちょう高齢者あんしんセンター ☎(3822)6080

住めば、**北区**。東京。

北区HP

北区公式LINEから北区ニュースがご覧になれます

メニュー画面から北区ホームページをご覧になれるほか、防災情報・新型コロナウイルス感染症情報を取得することができます。また、メニュー画面の「広報・シティプロモーション」から「北区ニュース」を読むことができます。ぜひ、ご活用ください。

※利用にはLINEアプリへの登録が必要です。

問広報課 ☎(3908)1102

記号の見方
対 対象
日 日時
場 会場
内 内容
師 講師
定 定員
費 費用(記載のない場合は無料です)
申 申込方法
問 問い合わせ
先 申込先
HP ホームページ
EM Eメール