

北区ニュース

- 主な内容
- 新型コロナウイルスワクチン情報…2面
 - 放置自転車移送場所(中里自転車移送場所)を閉鎖します…3面
 - 情報の泉…4~6面
 - 子育てするなら北区が一番…7面
 - 北とぴあ国際音楽祭2022…8面

北区内全域

歩きたばこ ポイ捨て禁止!

No Smoking while Walking! Do Not Litter!

禁止边走边吸烟! 禁止随地扔烟头!

도보흡연금지! 담배꽂초투기금지!



10月1日(土)からJR板橋駅東口周辺を路上喫煙禁止地区に指定します

区では「東京都北区路上喫煙の防止等に関する条例」により、区内全域で歩きたばこ及び吸い殻のポイ捨てを禁止しています。また、駅周辺の人通りが多く、特に喫煙による火傷などの被害の危険や吸い殻のポイ捨てを防ぐ必要がある地区を、路上喫煙禁止地区に指定しています。

10月1日から、人通りが多いJR板橋駅東口周辺を新たに路上喫煙禁止地区に指定します。

たばこを吸う方も吸わない方も安心して暮らせる北区のまちをつくるため、皆様のご理解とご協力をお願いします。

路上喫煙禁止地区

路上喫煙禁止地区では、歩きたばこ及び吸い殻のポイ捨てだけでなく、立ち止まった喫煙も禁止しています。

区では、新たに指定するJR板橋駅周辺のほか、王子駅・赤羽駅・田端駅周辺を路上喫煙禁止地区に指定しています。

路上喫煙禁止地区内では、指定喫煙場所での喫煙をお願いします。

喫煙ルールを守り安全できれいなまちへ

歩きたばこや吸い殻のポイ捨てに対して、日々多くの方からご意見が寄せられています。

歩きたばこは人の迷惑になるのはもちろん、火傷や衣服の焼け焦げなどを負わせるおそれがあります。また、吸い殻のポイ捨てはまちを汚すだけでなく、火災につながる場合もあります。

区では、路上喫煙禁止地区を中心に、民間の指導員による巡回指導を行っています。

周りの人に迷惑や危険を及ぼさないよう、マナーを守った喫煙にご協力をお願いします。

「歩きたばこ・ポイ捨て禁止」の啓発シール等を配付しています

ご自宅の扉などに貼る啓発シール等を窓口で配付しています。

ご希望の方はお問い合わせください。

※公道や電柱には貼れませんのでご注意ください。

問 環境課環境政策係地域美化担当 ☎(3908)8610



詳しくはこちら



公園や児童遊園は全面禁煙です

区が管理する公園(児童遊園や遊び場、まちかど広場を含む)は、令和2年4月から全面禁煙となっています。

公園は憩いや遊び、散策など、子どもをはじめ多くの方が訪れます。すべての方が気持ち良く利用できる公園であるために、喫煙・受動喫煙・ポイ捨てなどのない公園を目指して皆様のご理解、ご協力をお願いします。

問 道路公園課公園係 ☎(3908)9275

喫煙の「配慮義務」についてご存じですか

屋外や私有地(居住場所含む)は健康増進法及び東京都受動喫煙防止条例の規制対象外ですが、法律により配慮義務が定められています。

①喫煙者は、喫煙をする際は、周りの状況に配慮しなければなりません。

②施設の管理権原者は、喫煙場所を設置する際に、受動喫煙が起こることのないよう配慮しなければなりません。

東京都では受動喫煙に関することを専用ダイヤルで受け付けています

問 東京都受動喫煙防止対策相談窓口
☎(0570)069690

【開設時間】

月～金曜(祝日、年末年始を除く)
午前9時～午後5時45分

問 北区保健所生活衛生課生活衛生係
☎(3919)0431



東京都受動喫煙防止条例



北区受動喫煙防止対策

新型コロナウイルスワクチン情報

(以下は令和4年7月25日現在の情報であり、記載の内容は見直される場合があります)

『医療従事者等』、『高齢者施設等の従事者』の方が対象になります

国より7月22日以降、4回目接種対象者を拡大する方針が示されました。

新たに接種が可能になる方

3回目接種後、5カ月以上経過した

- ・18歳以上60歳未満(接種日時点)の医療従事者等
- ・18歳以上60歳未満(接種日時点)の高齢者施設等の従事者



4回目接種についてはこちら

接種券の発行申請が必要です

医療従事者等、高齢者施設等の従事者の方は、下記のいずれかの方法で、4回目接種券の発行申請ができます。

※勤務先等で接種が受けられる医療従事者等の方については、接種券なしでの接種も可能です。詳しくは北区ホームページをご覧ください。

Web申請 北区ホームページの申請フォームから必要事項を入力し申請してください。

コールセンターで申請 右記のコールセンターまでお電話ください。接種記録を確認しますの

で、お手元に予防接種済証または接種記録書をご用意ください。
接種券は申請を受付次第、速やかに発行手続きを行います。申請の混み具合によっては、お手元に届くまでに約10日ほどかかる場合がありますのでご了承ください。なお、早期に申請された場合でも、接種券は3回目接種日から5カ月を経過する2週間前を目途に発送します。

北医療センターモデルナ社製ワクチン接種の継続について

北区ニュース7月20日号や接種券同封チラシ等で、東京北医療センターでのモデルナ社製ワクチン接種は8月4日(木)までとお知らせしましたが、引き続き行うこととしました。

東京北医療センター 8月の使用ワクチンについて

月～木曜(午前中、祝日を除く):モデルナ社製ワクチン使用

金・土曜(午前中):ノババックスワクチン使用(1・2回目接種または3回目接種のみ)

ノババックスワクチン1・2回目の接種対象年齢が引き下げられます

国内において、審議会で有効性・安全性を検討した結果、7月21日にノババックスワクチンの添付文書が改訂され、**12歳以上**の方の1・2回目接種に使用することができるようになりました。

※ノババックスワクチン1・2回目接種は東京北医療センターで1回目:8月6日(土)、2回目:8月27日(土)の午前中のみ実施しています。予約は下記コールセンターで受付しています。接種を希望される方はお早めにご予約ください。

北区のワクチン接種に関して

[北区新型コロナウイルスワクチン接種のホームページ]

HP <https://www.city.kita.tokyo.jp/wakuchin.html>

[北区のワクチン接種の予約や接種に関するお問い合わせ]

北区新型コロナウイルスワクチン接種コールセンター

☎0120(801)222 ※英語・中国語・韓国語など10カ国語に対応

[受付時間] 月～金曜:午前9時～午後7時
土・日曜、祝日:午前9時～午後5時



新型コロナウイルスワクチン接種について

マイナンバーカード 交付申請書が送付されます

対マイナンバーカードの交付申請を行っていない方

内国と地方公共団体が共同で運営する「地方公共団体情報システム機構」(J-LIS)から、9月上旬にかけて、マイナンバーカード交付申請書が送付されます。なお、**最大2万円分のポイント**がもらえるマイナポイントの申込にはマイナンバーカードが必要です。対象となるマイナンバーカードの**申請期限は9月30日(金)**までですので、お早めの申請をおすすめしています。

マイナンバーカードの出張申請サポート

対区内在住で、初めてマイナンバーカードを申請する方 目場 下表のとおり

日程	場所
8月5日(金) 午後2時～4時	志茂ふれあい館1階ホールB(志茂1-34-17)
8月25日(木) 午後2時～4時	田端ふれあい館2階第1ホール(田端3-16-2)

内申請書の書き方や写真の撮影(無料)など、マイナンバーカード申請のためのお手伝いをします。

定50名(先着順)

申当日、直接会場へ

問戸籍住民課個人番号カード交付係

☎(3908)1329



「東京都シルバーパス」をお持ちの方へ

今年度の更新は郵送方式です

現在お持ちの「東京都シルバーパス」の有効期限は**9月30日(金)**です。

今年度は臨時対応として、更新手続きを原則郵送方式で行います。更新会場は設置しませんのでご注意ください。詳しくは、8月中旬に東京バス協会から届く「更新手続きのご案内」(赤または青の封筒)を確認し、9月10日(土)までにコンビニで利用負担金をお支払いください。2週間程度で新しいシルバーパスをご自宅へ郵送します。

問(一社)東京バス協会・シルバーパス ☎(5308)6950



後期高齢者医療

◆後期高齢者医療保険料の納付は口座振替が便利です

7月中旬に発送した「後期高齢者医療保険料決定通知書」に同封の口座振替依頼書で申し込みができます。お手元に口座振替依頼書がない方で、口座振替を希望される方は、お問い合わせください。

※国民健康保険で口座振替をご利用していた方が、後期高齢者医療制度に加入したときは、改めてお手続きが必要となります。ご注意ください。

問国保年金課高齢医療係 ☎(3908)9069

東京都選定歴史的建造物に 区内建造物3件が選定されました

北区では今後も歴史的な資源を活かした景観づくりに取り組みます。制度の概要については東京都ホームページをご覧ください。

問都市計画課 ☎(3908)9152

HP https://www.toshiseibi.metro.tokyo.lg.jp/kenchiku/keikan/machinami_09.html

HP <https://www.city.kita.tokyo.jp/jutaku/kekan/index.html>

中央図書館

(旧東京第一陸軍造兵廠第一製造所赤レンガ棟)



所在地 十条台1-2-5

概要 東京都砲兵工廠銃包製造所の工場棟の一部を活用し、平成20年に図書館として開館しました。赤レンガの特徴的な外観を持ち、中央公園と一体的な景観を形成しています。

北区を代表する景観10選2019に認定しています。

中央公園文化センター

(旧東京第一陸軍造兵廠本部事務所)



所在地 十条台1-2-1

概要 陸軍造兵廠火工廠の本部として昭和5年に建てられました。戦後、米軍施設として使用されてきましたが昭和46年に日本に返還され、昭和56年文化センターとして生まれ変わりました。

みんなでつくる北区景観百選2019に認定しています。

カトリック赤羽教会



所在地 赤羽2-1-12

概要 昭和26年に赤羽駅前に落成した教会堂です。「被昇天の聖母マリア」に捧げられた事から「被昇天の聖母カトリック赤羽教会」と呼ばれています。

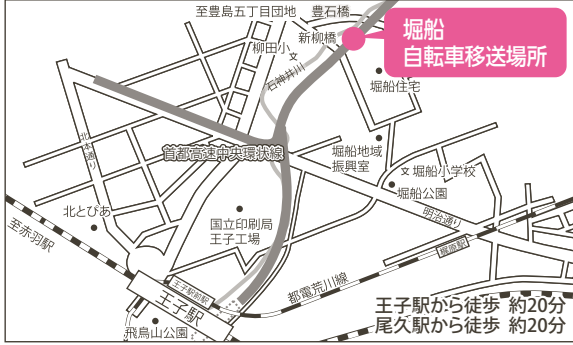
みんなでつくる北区景観百選2019に認定しています。

放置自転車移送場所 (中里自転車移送場所)を閉鎖します

東京都の道路拡張事業に伴い、9月15日(木)で中里自転車移送場所を閉鎖します。
閉鎖前に保管していた自転車及び閉鎖後に駒込駅、田端駅、上中里駅、西ヶ原駅で撤去した自転車は、堀船自転車移送場所へ移送し返還します。

9月16(金)以降の返還場所

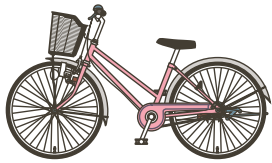
●堀船自転車移送場所 **所在地** 堀船2-28



問自転車コールセンター ☎(3908)1232
土木管理課自転車対策係 ☎(3908)9218

各移送場所返還日

月～土曜 午前10時30分～午後7時
日曜 午前10時30分～午後4時
(祝日、年末年始を除く)



夏本番! ~食中毒にご注意を~

食中毒の原因となる細菌は、暖かく湿気が多くなる梅雨から夏にかけて増殖が活発になります。次のポイントに気を付けて食中毒を防ぎましょう。

①食中毒菌を付けない「清潔に」

- 調理前や食べる前はしっかり手洗い
- 肉や魚は汁がもれないよう包んで保存
- 生肉を切った包丁やまな板で、サラダ用の野菜を切らない

②食中毒菌を増やさない「迅速・冷却」

- 要冷蔵品を買って帰ったらすぐ冷蔵庫へ
- 冷蔵庫に食材を詰め込みすぎない
- 調理後は室温に長く置かず、すぐ食べる

③食中毒菌をやっつける「よく加熱」

- 食品は中心までよく加熱
(特に肉類は要注意。中心温度が75℃以上になるように加熱しましょう)



問生活衛生課食品衛生担当 ☎(3919)0726

第45期 「北区ことぶき大学」

対区内在住、在勤で60歳以上の方

日場内師右表のとおり 定130名程度(抽選)

申往復はがき(記入例参照。Eメールアドレス(ある方のみ)、オンライン受講のみ希望の方はその旨も記入)、北区ホームページまたは右記コードで、8月19日(金)(必着)まで

※手話通訳が必要な方は、その旨も記入(手話は対面開催時のみ)

問先〒114-8546(住所不要)生涯学習・学校地域連携課

☎(3908)9323 FAX(3900)1139



申込はこちら

回	日程	テーマ	講師
1	9月6日	開講式/ジャーナリストとして現場を駆け抜けて	ジャーナリスト 川村晃司氏
2	9月20日	昭和モダンの画家たち — 前衛と成熟の1930年代の洋画	大川美術館館長 田中 淳氏
3	10月4日	あたらしい「この国のかたち」 (会場での映像上映会とオンライン配信)	劇作家 平田オリザ氏
4	10月18日	江戸の行楽と食文化	北区飛鳥山博物館 学芸員 久保菜美子氏
5	11月1日	語らいを楽しむ話し方～言葉への関心～/閉講式	NPO法人話し方HR研究所会長 五嶋靖弘氏

【時間】隔週火曜 午後2時から4時 【会場】赤羽会館1階講堂(赤羽南1-13-1)

●オンライン受講について

会場内での講義のほか、オンライン配信も行います(落選の方もオンライン配信は視聴可)。※赤羽会館での講演が中止となった場合は、オンライン配信のみ実施します。詳しくはEメールでお知らせします。

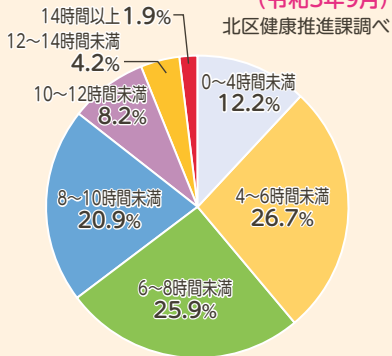
健康ひとくちメモ

「座りすぎ」ていませんか

日本人は、世界一長く座っているそうです。「座りすぎ」は血流不良や代謝の悪化を招きかねません。「座りすぎ」を適度に立ち上がり、少し動くことを心がけましょう。



「あるきた」利用者の1日の座位時間
(令和3年9月) 北区健康推進課調べ



あなたは1日に何時間座っていますか?

「仕事」で「座っている時間」 ()時間()分	「移動」で「座っている時間」 ()時間()分	「余暇(テレビやスマホの利用など)」で「座っている時間」 ()時間()分
-----------------------------	-----------------------------	---

●スタンドアップ30・1

30分に1回なら3分間、1時間に1回なら5分間くらいは立ち上がって動きましょう。身体の筋肉が刺激され、血液循環や代謝機能が良くなります。

●北区版ウォーキングアプリ「あるきた」

「あるきた」には一定時間に所定の回数身体を動かした「立ち上がり回数」を自動計測する機能があります。座りすぎを見直し、毎日の健康を維持するために、ぜひご利用ください。



詳しくはこちら

問健康推進課健康づくり推進係 ☎(3908)9068



「親子サッカーひろば」 東京武蔵野ユナイテッドFC

後援 北区

対区内在住、在勤、在園で、4歳以上の未就学児と保護者(2名1組)

①第2回親子サッカーひろば

②第3回親子サッカーひろば

日8月28日(日) 午後0時20分～1時20分 日9月3日(土) 午後3時20分～4時20分

=以下、①②共通=

場味の素フィールド西が丘(西が丘3-15-1)

内天然芝のグラウンドで、サッカーを通じていっしょに遊び、走り、蹴り、親子の仲を深めましょう。費1組300円(保険料) 定①②30組(抽選)

※保護者の参加は1名のみ、参加者以外の見学可

申7月29日(金)から8月8日(月)午後5時までに、右記コードで申込

問東京武蔵野ユナイテッドFC事務局

☎0422(51)7751(月・水・金曜 正午～午後5時)



申込はこちら

くらしのトラブル注意報

問消費生活センター ☎(5390)1142(相談専用)

【相談日時】月～金曜(祝日、年末年始を除く) 午前9時30分～午後4時

8月は電気使用安全月間です!電気を正しく安全に使いましょ

①タコ足配線はやめましょう!

コードやテーブルタップは使用できる電気の量に制限があります。制限をこえて使用すると火災の原因となることがあります。

②トラッキングに注意!

コンセントとプラグのすきまにホコリがたまり、ホコリが湿気を含むことで突然発火することがあります。プラグをぬいて乾いた布で定期的に清掃しましょう。

③アース線は忘れずにつけましょ

アース線は電気機器が漏電した時に、漏れた電流を大地に逃がして感電の危険を少なくするものです。

④電気製品は水や湿気が苦手です!

屋内専用の電気機器は水気のある場所での使用は避けましょ。また、ぬれた手で差し込みプラグなどを扱うと、感電の危険があるのでやめましょ。



今後、新型コロナウイルス感染症の影響により、区の事業・イベントを中止・延期または開催方法を変更する場合があります。最新情報は北区ホームページをご覧ください。

はがき等の記入例

- ①講座・催し名
②郵便番号・住所
③氏名(ふりがな)
④年齢
⑤電話番号(FAX番号)
⑥その他必要事項

◆往復はがきは、返信面に住所・氏名を記入
◆申込は原則1名1通

お知らせ

◆Jアラートの試験放送を行います

防災行政無線(屋外スピーカー)を使い、区内全域でJアラートの試験放送を行います。

日8月10日(水) 午前11時頃
内チャイム→「これはJアラートのテストです」を3回繰り返し→「こちらは防災北区です」→チャイム
※北区以外の地域でもさまざまな方法で行われる予定です。

◆第2回子ども・子育て会議

日8月22日(月) 午後6時30分から
場北とびあ14階スカイホール(オンライン会議に変更の場合あり)
内区の子ども・子育て支援に関する各種計画の点検・評価・改定、区の子育て支援施策などを審議する会議を開催します。
定5名(申込順)
申傍聴希望の方は、8月19日(金)午後3時までに、Eメール(記入例参照)または電話で申込
※傍聴の際の保育はありません。

◆北区飛鳥山博物館運営協議会

日8月8日(月) 午後3時~4時30分
内北区飛鳥山博物館の事業や運営等について
申傍聴希望の方は、当日、直接会場へ
問場北区飛鳥山博物館(王子1-1-3飛鳥山公園内) ☎(3916)1133

◆都市計画の変更

「東京都市計画防災街区整備方針」が変更されました。
問【関係図書の縦覧場所】都市計画課(区役所第一庁舎3階14番) ☎(3908)9152

◆都税事務所からのお知らせ

8月は個人事業税第1期分の納期です
8月31日(水)までに、お納めください。なお、所得税の申告期限の延長の影響により、9月以降に納税通知書が発送される場合があります。記載された納期限までにお納めください。

◆原爆被爆者の方に見舞金を支給します

対8月1日現在区内在住で、被爆者健康手帳の交付を受けている方
【申込期間】8月1日(月)~12日(金)
【支給金額】年1万円
申被爆者健康手帳、印鑑及び振込口座番号がわかるものを持参し、直接窓口で申込
問先地域福祉課地域福祉係(区役所第2庁舎3階) ☎(3908)9015

◆中学校卒業程度認定試験

対①就学義務猶予免除者であるまたはあった方で、令和5年3月31日までに満15歳以上になる方
②就学義務の猶予・免除を受けず、令和5年3月31日までに満15歳になる方で、年度の終わりまでに中学校を卒業できないと見込まれることについてやむを得ない事由があると文部科学大臣が認めた方
③令和5年3月31日までに満16歳以上になる方(①④の方を除く)
④日本国籍を有しない方で、令和5年3月31日までに満15歳以上になる方
【試験日】10月20日(木)
【試験科目】国語・社会・数学・理科・英語
【受験案内配布期間】9月2日(金)まで
【願書受付期間】9月2日(金)まで
※受験案内配布場所など、詳しくはお問い合わせください。

◆木造住宅、ブロック塀耐震診断、がけ・擁壁改修無料相談会

後援 北区
対区内に木造住宅、ブロック塀、がけ・擁壁をお持ちの方
日8月10日(水) 午後2時~4時
場区役所第一庁舎1階ロビー
申当日、直接会場へ
問北区建築設計事務所協会(坂爪建築事務所内) 坂爪 ☎(3910)7758

募集

◆都営住宅入居者の募集

【募集内容】
●ポイント方式(ひとり親世帯、高齢者世帯、心身障害者世帯など)
●抽選方式(単身者、車イス使用者、シルバーピアなど)
【申込書・募集案内の配布期間・場所】
8月1日(月)~9日(火)に区営住宅受付担当(区役所第二庁舎2階8番)、区民事務所及び地域振興室(各開庁時間内)で配布
※ホームページ(配布期間中のみ)からもダウンロードできます。

◆【緊急雇用対策】北区会計年度任用職員の募集(職員課)

【募集職種】事務補助
【選考方法】書類審査、基礎能力試験(PC入力作業等)及び面接など
※詳しくは北区ホームページをご覧ください。

◆防衛省各種学生募集

【募集種目】①防衛医科大学校(医学科学生)
②防衛医科大学校(看護学科学生)
③防衛医科大学校 ④航空学生 ⑤高等工科大学生徒
⑥貸費学生
対①②③高卒(見込を含む)または高専3年次修了(見込を含む)の18歳以上21歳未満の方
④(空)高卒(見込を含む)または高専3年次修了(見込を含む)の18歳以上21歳未満の方、(海)高卒(見込を含む)または高専3年次修了(見込を含む)の18歳以上23歳未満の方
⑤中卒(見込を含む)の15歳以上17歳未満の男性
⑥大学の理学部、工学部の3、4年次または大学院修士課程在学(専門職大学院を除く)で正規の修業年限を終る年の4月1日現在で26歳未満の方(大学院修士課程在学者は28歳未満の方)
【受付期間】①10月12日(水)まで
②10月5日(水)まで
③推薦と総合選抜...9月5日(月)~9月9日(金) 一般...10月26日(水)まで
④9月8日(木)まで
⑤推薦...10月1日(土)~12月2日(金) 一般...10月1日(土)~5年1月6日(金)
⑥11月11日(金)まで
【試験期日】①10月22日(土)
②10月15日(土)
③推薦...9月24日(土)・25日(日)、総合選抜...9月24日(土) 一般...11月5日(土)・6日(日)
④9月19日(祝)
⑤推薦...令和5年1月5日(木)~7日(土)のいずれか1日 一般...令和5年1月14日(土)~15日(日)のいずれか1日
⑥12月3日(土)
※詳しくはお問い合わせください。

◆北区文化芸術祭俳句大会作品募集

対区内在住、在勤、在学の方
内投句...四季自由・未発表作品
①一般の部2句1組(3組まで可)
②子どもの部(小学5・6年生、中学生)2句
師【沖】主宰 能村研三氏
費1,000円(②子どもの部は無料)
申指定用紙(北区文化振興財団(ココキタ・北とびあ10階)にあります)を郵送で、①8月26日(金)、②9月5日(月)(いずれも当日消印有効)まで
問先〒114-0031 十条仲原3-12-17 北区俳句連盟 小笠原 ☎(3909)0842

◆赤羽福祉工房ボランティア体験

日8月26日(金) 午前9時~午後4時
内障害がある方の車イスの介助・食事準備手伝いなど
定6名(申込順)
申8月15日(月)から17日(水)までに電話申込
問場先赤羽西福祉工房(赤羽西5-7-1) ☎(3908)4111

◆フリーマーケット出店者募集

後援 北区
販売はご家庭で出た不用品に限ります。
●赤羽公園(赤羽南1-14-17)
日9月4日(日) 午前9時~午後3時(雨天の場合は9月11日(日))
【出店数】60店(抽選)
【出店料】1,500円(2m×2.5m)
申往復はがき(記入例参照)。搬入時の車使用の有無、携帯電話をお持ちの方は携帯番号も記入)で、8月25日(木)(当日消印有効)まで
問先〒169-0073 新宿区百人町4-6-12-404 スマイル ☎090(7177)8877

講座・催し

◆彫刻ワークショップ「彫刻を手と目で見て楽しむ!」

対区内在住、在勤、在学で、小学5年生以上の方
日9月18日(日) 午後2時~5時...彫刻作品や美術の講座
19日(祝) 午前10時~午後5時...造形制作、屋外彫刻に触れる体験
※雨天時は23日(祝)へ振替
場ココキタ、赤羽付近予定
定10名(抽選)
師東海大学准教授 篠原 聰氏
申8月3日(水)午前9時から9月3日(土)までに、Eメール(記入例参照)。メールアドレスも記入)または電話で申込
※Eメールの件名は「彫刻WS申込」としてください。
※19日(祝)は都バス料金210円が別途必要です。



◆赤羽文化センター講座

①区民講座「仲間とともに学ぼう!楽しく!初心者のための簡単マジック」
対区内在住、在勤、在学で講座終了後も継続して学ぶ意欲のある方
日9月10日~11月26日 毎月第2・4土曜計6回 午後6時30分~8時
師(公社)日本奇術協会 グーク和秋氏
定12名(抽選) 費6,000円程度(教材費)
申はがき、ファクス(記入例参照)、電話または直接窓口で、8月24日(水)(必着)まで
②PC特別講座Ⅳ期「プログラミング入門」
日9月7日~28日 毎週水曜 計4回 午後6時30分~8時30分
内Scratch・Pythonを体験します。
師NPO法人プログラミング教育研究所 理事長 伊藤功一氏
定12名(抽選)
費8,000円(テキスト代ほか)
申はがき、ファクス、Eメール(記入例参照)、電話または直接窓口で、8月26日(金)(必着)まで
=以下、①②共通=
問場先〒115-0055 赤羽西1-6-1-301 赤羽文化センター
☎(3906)3911 FAX(3906)3915
EMakabunkouza@kita-bunka.com

◆滝野川文化センター区民講座

①百人一首~恋の歌~
日9月2日~16日 毎週金曜 計3回 午後1時30分~3時
内時代背景や現代との共通点、著者の気持ちを読み解き、理解を深めます。
師高橋善恵氏
定20名(抽選)
費300円程度(テキスト代)
②ねむっている布や古着を楽しくリメイク!おしゃれキャスケットづくり
日9月8日~10月13日 毎週木曜 計6回 午前10時~正午
師乙部和子氏
定10名(抽選)
費560円程度(教材費・保険料)
=以下、①②共通=
対区内在住、在勤、在学の方
申往復はがき(記入例参照)で、①8月17日(水)、②23日(火)(必着)まで
問場先〒114-0024 西ヶ原1-23-3 滝野川文化センター(月曜、祝日休館)
☎(5394)1230



◆北区日本語教室

対 北区に住んでいる、または、仕事や学校で北区に通っている15歳以上の外国人
 日 ①午前クラス…9月6日～11月22日
 毎週火曜 計12回 午前9時30分～11時30分
 ②夜間クラス…9月8日～12月1日(11月3日を除く)毎週木曜 計12回 午後6時15分～8時15分
 場 北とびあ9階901会議室
 内 自己紹介や挨拶などの日本語を勉強します。定15名(抽選)
 申 右記コードで、8月19日(金)まで
 問先 総務課総務係
 ☎(3908)9308 もうしこみはこちら



◆マイ・タイムライン作成講座

台風や大雨などの水害の際、慌てずに行動するためにも、事前に自分のとるべき避難行動計画であるマイ・タイムラインを作成しておくことが大切です。
 対 区内在住、在勤、在学で、水害対策に興味のある個人や家族(小学生以上)
 日 ①8月19日(金) 午後6時～8時
 ②8月20日(土) 午前10時～正午
 場 赤羽会館4階小ホール(赤羽南1-13-1)
 定 50名(申込順)
 申 案内チラシ(防災・危機管理課(第一庁舎2階13番)、地域振興室にあります)の申込書を記入し、郵送、ファクス、直接持参または電話で、8月15日(月)(必着)まで
 問先 〒114-8508(住所不要)防災・危機管理課(第一庁舎2階13番)
 ☎(3908)8184 FAX(3908)4016

◆点訳者養成講座

対 ①講座終了後に区内で点訳ボランティアとして活動できる方 ②パソコンをお持ちの方(ただしOSはWindows10、11)
 ③65歳未満の方
 日 9月7日～令和5年3月中旬(年末年始を除く)原則毎週水曜 計20回 午後2時～4時
 内 点訳の基礎、点字テープ作成方法など技術の実務までを学びます。
 師 日本点字図書館点訳者 館 佳子氏
 定 10名(抽選)
 費 3,100円程度(点字器・点消棒・テキスト代)
 申 8月26日(金)までに、電話または申込書(各図書館にあります。ホームページからもダウンロードできます)を記入し、ファクスで申込
 問場先 中央図書館図書係(十条台1-2-5)
 ☎(5993)1125 FAX(5993)1044

◆北区創業支援施設ネスト赤羽勉強会「2022年度公的助成金申請の基礎」

対 区内事業主または起業をお考えの方
 日 8月19日(金) 午後2時～4時
 内 公的助成金を受けるための申請方法、注意点などの解説
 師 特定社会保険労務士 松田幸三氏
 定 12名(申込順)
 申 8月1日(月)からファクス、Eメール(記入例参照)または電話で申込
 ※ネスト赤羽では8月17日(水)午後2時～4時に融資に関する個別相談会を開催(予約制)します。詳しくはお問い合わせください。
 問場先 ネスト赤羽(赤羽1-59-9)
 ☎(3598)0571 FAX(3901)7789
 EM info@nest-akabane.com



詳しくはこちら

◆北区・荒川区合同まちあるきツアー「都電荒川線であつた渋沢栄一とその時代」

日 9月28日(水) 午前9時30分～午後0時30分(9時20分JR王子駅中央口改札前集合、八幡神社解散) ※小雨決行、荒天中止
 内 北区・荒川区の都電沿線を両区の観光ボランティアガイドが案内します。ツアー中、東京さくらトラム(都電荒川線)に1回乗車します。
 [コース] 晩香廬、青淵文庫、寛政院、大林院など
 費 東京さくらトラム(都電荒川線)の運賃
 定 20名(抽選)
 申 8月19日(金)までに、ファクス、Eメール(記入例参照。メールアドレスと希望人数も記入)、右記コードまたは直接窓口で申込
 問先 産業振興課観光振興担当
 ☎(5390)1234 FAX(5390)1141 申込はこちら
 EM sangyoshinko2@city.kita.lg.jp



◆消費者力レベルアップ講座 エシカル消費について学ぼう!～身近なところからSDGs～

SDGsやエシカル消費などの言葉が聞かれるようになりました。具体的になにをすればいいのか、今日からできるSDGsやエシカル消費を学び、生活に活かします。
 日 9月10日(土) 午後2時～3時30分
 場 北とびあ9階902会議室
 師 消費生活相談員 北崎裕紀子氏
 定 20名(抽選)
 申 往復はがき、Eメール(記入例参照。手話通訳希望の有無、オンライン受講(Zoom)希望の方は、「オンライン希望」も記入)または北区ホームページで、8月26日(金)(必着)まで
 ※保育(6カ月以上～未就学児。若干名)希望の方は、お子さんの氏名・ふりがな、年齢(月齢)もご記入ください。
 問先 〒114-8503(住所不要)消費生活センター「レベルアップ講座(エシカル)」係
 ☎(5390)1239 詳しくはこちら
 EM shouhi@city.kita.lg.jp

◆北区環境リーダー養成講座(スタンダードコース)「はじめよう、子どもの導き」

対 区内在住、在勤、在学の18歳以上で、終日参加できる方
 日 9月4日(日) 午前10時30分～午後4時 定16名(抽選)
 申 8月24日(水)までに、Eメール(記入例参照)で申込
 問場先 東京家政大学環境教育学科宮本研究室(板橋区加賀1-18-1)
 EM kouza-kitaku@tokyo-kasei.ac.jp

◆人手不足を解消!助成金活用術と雇用のポイント～50歳以上の即戦力で生き残る企業を作る～

対 区内の法人、企業、団体、個人事業主の方
 日 8月23日(火) 午後6時～8時
 内 高齢者雇用に関わる助成金制度の活用術と高齢者雇用のメリットを理解し生き残るための企業戦略を考えます。
 師 特定社会保険労務士 三浦氏、高齢者再就職支援センター代表理事 西村氏
 定 20名(申込順)
 申 8月1日(月)からEメール(記入例参照)、電話または直接窓口で申込
 問場先 いきがい活動センターきらりあ北(王子5-2-5-101)
 ☎(5390)2220
 EM kitaku-ikigai@foryou.or.jp

◆起業家育成プロジェクト～渋沢栄一翁の志を受け継ぐ～北区コミュニティビジネスシンポジウム・セミナー(Zoom)

コミュニティビジネス事業者の事例を聞いて地域の課題と解決法を考えてみませんか。セミナーでは、コミュニティビジネスの基礎・事業計画書の作成方法などをお伝えし、グループワークを通して実践に役立つ知識を身につけます。



①北区コミュニティビジネスシンポジウム
 対 コミュニティビジネスに関心のある方
 日 9月14日(水) 午後6時30分～8時30分
 内 講演、事例紹介、トークセッション
 師 NPO法人コミュニティビジネスサポートセンター 永沢 映氏
 (株)ハレ 代表取締役 前田和哉氏
 NPO法人彩結び 共同代表 佐野愛子氏
 詳しくはこちら



②北区コミュニティビジネスセミナー
 対 コミュニティビジネスに関心のある方、コミュニティビジネスの創業を検討している方
 日 第1回…9月28日(水) 第2回…10月5日(水) 午後6時30分～8時30分
 内 第1回…コミュニティビジネスの課題整理と手法 第2回…コミュニティビジネスのアイデアを形にする
 師 NPO法人コミュニティビジネスサポートセンター 永沢 映氏
 =以下、①②共通=
 定 50名(申込順)
 申 ①9月7日(水) ②9月21日(水)までに、ファクス、Eメール(記入例参照)、電話または北区ホームページの申込フォームで申込
 ※詳しくは北区ホームページをご覧ください。
 問先 産業振興課経営支援係
 ☎(5390)1237 FAX(5390)1141
 EM shien@city.kita.lg.jp



◆駿台天文講座(ハイブリッド講演会「スクリーン対面+オンライン」)「ジェームズ・ウェブ宇宙望遠鏡と期待される成果」

後援 北区教育委員会
 対 区内在住、在勤、在学の方
 日 8月20日(土) 午後5時～6時
 師 東京大学宇宙線研究所助教授 播金優一氏
 定 スクリーン対面…20名(抽選) オンライン…30名(申込順)
 申 8月17日(水)までに、ホームページまたは申込フォーム(<https://forms.gle/VAKZBC57WYWhPcQ4A>)で申込
 問場先 〒114-0002 王子6-1-10 駿台学園中学高等学校天文台 布施・篠原
 ☎(3913)5735
 HP <http://www.sundaigakuen.ac.jp>

◆北管ネット夏期マンションセミナー

後援 北区
 日 8月6日(土) 午後2時～4時
 場 東田端地域振興室2階会議室(東田端1-12-14)
 内 マンションに長く住み続けるために管理組合が今できること
 師 マンションコミュニティ研究会理事 榎本明弘氏 定40名(申込順)
 申 当日までにファクス、Eメール(記入例参照)または電話で申込
 問先 NPO法人北区マンション管理組合ネットワーク事務局 小川
 ☎(3893)9792 FAX(3893)9793
 EM kitakannet@aol.com

◆第99回二期会オペラ研修所コンサートに200名をご招待します

対 区内在住、在勤、在学の方(未就学児を除く)
 日 11月17日(木) 午後6時30分開演
 場 北とびあさくらホール
 内 二期会オペラ研修所成績優秀者によるオペラアリア及びアンサンブル
 定 2階席200名(抽選)
 申 往復はがき(記入例参照。希望人数(2名まで)、区内在勤または在学の方は勤務先または学校名、車イスの場合はその旨も記入)で、8月19日(金)(必着)まで
 問先 〒114-8503(住所不要)北区文化振興財団「二期会オペラ研修所コンサートK」係
 ☎(5390)1221



◆「見る」「聞く」ことがご不便な方も一緒に楽しめるバリアフリー映画会(手話通訳あり)

対 障害(ご不便)のある方優先(一般の方も可)
 日 9月4日(日) ①午前10時～正午 ②午後2時～4時 ※①②同一内容
 内 演目「東野圭吾ドラマシリーズ“笑”」
 [企画・運営] 北区図書館活動区民の会
 定 15名(申込順)
 申 8月26日(金)午後5時までに、電話または申込書(各図書館にあります。ホームページからもダウンロードできます)に記入しファクスで申込
 ※日常付き添いを必要としている方は付添人1名のみ入場可。会場にヒアリンググループがあります。
 問場先 中央図書館図書係(十条台1-2-5)
 ☎(5993)1125 FAX(5993)1044

◆赤羽文化ひろば「夏休み子ども絵画教室作品展」

主催 北区教育委員会 利用団体連絡協議会ほか
 日 ①小学1～3年生作品…8月1日(月)～7日(日) ②小学4年生～中学生作品…8月9日(火)～17日(水)(14日・16日を除く)
 いずれも午前9時～午後9時(最終日は7時まで) ※混雑状況により入場を制限する場合があります。
 内 夏休み子ども絵画教室に参加したお子さんの作品を展示します。
 問場 赤羽文化センター(赤羽西1-6-1-301)
 ☎(3906)3911



◆「ナカハチ・オン・タイム#36」にご招待

共催 北区文化振興財団
 対 申込者が区内在住、在勤、在学の方(未就学児を除く)(2名1組)
 日 11月16日(水) 午後7時開演(6時30分開場) 場 北とびあさくらホール
 内 東京ボーイズの仲八郎プロデュースのエンターテインメントショー
 [ゲスト] 神田伯山、ナイツ、細野晴臣
 定 5組(抽選)
 申 往復はがき(記入例参照。車イスの場合はその旨も記入)で、8月19日(金)(必着)まで
 問先 〒114-8503(住所不要)北区文化振興財団「ナカハチ#36招待」係
 ☎(5390)1221 (月～金曜 午前9時～午後5時)

スポーツ

◆北区体育協会スポーツ教室

●中級者テニス

対 区内在住、在勤、在学で初心・初級者テニスを受講した18～75歳の方(学生を除く)

日 9月2日～10月28日(9月23日・30日除く) 毎週金曜 計7回

※予備日11月4日・11日・18日

※雨天時1回のみ座学あり(午後6時30分～8時30分) ※10・11月は午後6時～8時

場 滝野川体育館テニスコートA・B面(西ヶ原2-1-6) 師 北区テニス連盟指導員

定 30名(抽選)

●ゆっくりエアロビック

対 区内在住、在勤、在学で55～80歳の方

日 9月5日～11月14日(9月19日、10月10日・17日・31日を除く) 毎週月曜 計7回 午前10時～11時

場 赤羽体育館エクササイズスタジオ(志茂3-46-16)

師 北区エアロビック連盟指導員

定 20名(抽選)

=以下、共通=

費 6,500円

申 往復はがき(記入例参照。緊急連絡先も記入)またはホームページで、8月10日(水)(必着)まで

問 先 114-0024 西ヶ原

2-1-6滝野川体育館内

北区体育協会

☎(3940)1848 詳しくはこちら

HP <https://kitacity-taikyo.jp/>

◆第2期パノラマプール水泳教室

対 ①区内在住、在学の小学1～2年生

②区内在住、在学の小学2～6年生

③④⑤区内在住、在学の小学3～6年生

⑥⑦区内在住、在学の小学3年生～中学1年生

⑧⑨⑩⑪⑫⑬⑭⑮区内在住、在勤で18歳以上の方

⑩区内在住、在勤で65歳以上の方

⑯区内在住、在勤で3～4歳の未就学児

⑰区内在住、在勤で5～6歳の未就学児

※⑯～⑰の年齢は初回時点

日 内 下表のとおり

日程	内容
9月6日～11月8日 (9月20日を除く) 毎週火曜 計9回	①小学生水慣れ
	②小学生クロール初心者
	③小学生平泳ぎ初心者
	④成人水中運動+α
	⑤成人クロール初心者
9月8日～11月10日 (11月3日を除く) 毎週木曜 計9回	⑥成人いきいき水中ウォーキング
	⑦小学生クロール中級
	⑧小学生クロール+α
	⑨小・中学生平泳ぎ
	⑩小・中学生バタフライ
9月9日～11月11日 (9月23日を除く) 毎週金曜 計9回	⑪成人平泳ぎ初心者
	⑫成人バタフライ
	⑬成人平泳ぎ
	⑭成人クロール+α
	⑮成人クロール中級
9月4日～11月6日 (9月18日を除く) 毎週日曜 計9回	⑯金曜幼児(3～4歳)
	⑰金曜幼児(5～6歳)

※詳しくはホームページまたは下記コードをご覧ください。

師 フクシ・エンタープライズ

申 往復はがき(記入例参照。性別も記入)またはホームページで、8月18日(木)(必着)まで ※往復はがき持参可。申込者数が定員を上回った場合は抽選。

問 先 114-0032 中十条

1-5-6 パノラマプール十

条台管理事務所

☎(5993)8337 詳しくはこちら

HP <https://jyujyodai-pool.jp>

元気ぶらざの水泳教室・健康運動教室

対 区内在住、在勤、在学、在園の方

日 9月5日(月)～12月19日(月)


内 定 費 幼児や小学生、大人、シニア向けの水泳・運動教室など。詳しくはホームページをご覧ください。

申 往復はがき(記入例参照。ふりがな、性別、希望教室名、曜日、時間も記入。こども対象教室は学年も記入)で、8月16日(火)(必着)まで

問 場 先 115-0042 志茂1-2-22 元気ぶらざ

☎(5249)2214

HP <http://genkiplaza.tokyo.jp>



詳しくはこちら

◆エアロビクスと筋力トレーニング

対 区内在住、在勤、在学で医師から運動制限されていない75歳までの方

日 9月2日～10月28日(9月23日・30日を除く) 毎週金曜 計7回 ①午後1時～1時45分 ②午後2時～2時45分

場 北ノ台スポーツ多目的広場体育館(上十条5-14-4)

師 セントラルウェルネスクラブ専属インストラクター

定 各30名(抽選)

費 2,800円

申 往復はがき(記入例参照。①②の別も記入)または右記コードで、8月17日(水)(必着)まで

問 先 115-0043 神谷2-47-6

北運動場 ☎(3902)5639

HP <https://www.genkiplaza.tokyo.jp>

◆健康運動サロン～自重筋トレ教室～

対 区内在住、在勤、在学で医師から運動制限されていない55歳までの方

日 9月～10月の毎週火曜(第3火曜日を除く) 午後7時30分～9時

場 赤羽スポーツの森公園競技場内ふれあいホール(赤羽西5-2-27)

内 器具を使用せずに自分の体重で筋肉を鍛え、健康的な身体作りを目的にトレーニングを行います。

師 松尾芳治氏

定 10名(申込順)

費 500円

申 電話または直接窓口で、開催日前日までに申込

問 先 赤羽スポーツの森公園競技場管理事務所

☎(5948)9281

◆平日開催卓球ひろば

対 区内在住、在勤、在学の方

日 8月2日～30日(16日を除く) 毎週火曜 ①午前9時～10時15分 ②午前10時30分～11時45分 ③正午～午後1時15分 ④午後1時30分～2時45分

場 赤羽スポーツの森公園競技場ふれあいホール(赤羽西5-2-27)

内 卓球台を3台開放し、参加者の方々が卓球を楽しんで頂く開放型自主事業です。

定 各12名(申込順)

費 200円 ※ラケットの貸出は別途50円

申 開催日前日までに電話または直接窓口で申込

問 先 赤羽スポーツの森公園競技場管理事務所

☎(5948)9281

◆区民体育大会 秋季ソフトボール競技

主催 北区・北区体育協会

対 区内在住、在勤、在学で構成するチーム

①男子一般(中学生以上57歳以下)

②男子シニア(58歳以上)

③女子一般(中学生以上)

日 9月4日～12月11日(9月18日・25日、10月16日、11月6日・20日を除く) 毎週日曜 計10回

場 中央公園野球場(十条台1-2-1)

費 1チーム①1万1,000円、②③6,000円

申 8月20日(土)までに、電話またはEメール(記入例参照)で申込

※組み合わせ抽選会を、8月21日(日)午後1時30分から赤羽会館小ホールで開催します。

問 先 北区ソフトボール連盟 佐藤

☎090(6126)4869

EM kita.soft1963@gmail.com

◆北区民選手権 テニスミックスダブルス大会

後援 北区体育協会

対 区内在住、在勤の方(学生を除く)

日 10月2日(日) 午前8時～午後5時

※予備日10月16日(日)

場 桐ヶ丘体育館テニスコート(赤羽台3-17-57)

[種目] ①一般 ②45歳以上(昭和52年12月31日以前生まれの方) ③55歳以上(昭和42年12月31日以前生まれの方)

※4ペア以下の場合是一般のグループ

費 3,000円

申 往復はがき(記入例参照。希望種目、生年月日、所属クラブも記入)で、9月2日(金)(必着)まで

※詳しくはホームページをご覧ください。

問 先 114-0041 板橋区舟渡1-13-10-1303 北区テニス連盟 鈴木

☎090(1461)7981

HP <http://kitakutennisfed.blog.fc2.com/>

健康いきいき情報

◆高次脳機能障害専門相談

対 区内在住、在勤、在学で高次脳機能障害でお困りの18歳以上の本人・家族・介護者または支援機関の関係者

日 9月12日、10月17日、11月14日 各月曜 午後1時30分～3時20分

内 保健師や公認心理師との面接 ※詳しくは北区ホームページをご覧ください。

師 専修大学教授 岡村陽子氏

申 電話申込

問 場 先 障害者福祉センター事業係機能訓練室(中十条1-2-18)

☎(3905)7121

(月～金曜 午前9時～午後5時)

北区ラグビーフットボール協会によるトンガ救援募金

火山噴火や津波被害を受けたトンガ王国を支援するため、救援募金を行います。いただいた募金は、NPO法人日本トンガ友好協会を通じてトンガ王国に送る予定です。

[振込先] 城北信用金庫王子営業部 普通 0053008

[口座名義] 北区ラグビーフットボール協会理事長 酒井宏之

[金額] 1口1,000円(制限なし)

[振込期限] 9月30日(金)

問 北区ラグビーフットボール協会 酒井 ☎090(1569)9074

長生きするなら 北区が一番



脳に効く! シニアの絵本読み聞かせ教室

対 区内在住で、65歳以上の全回参加できる方

日 9月7日～11月30日(11月23日を除く) 毎週水曜 計12回 午前10時～11時30分

場 赤羽会館3階第2集会室(赤羽南1-13-1)

内 もの忘れを予防し、仲間と楽しく続けられる。絵本の読み聞かせを学びます。簡単な脳の元気度チェックも行います。

師 東京都健康長寿医療センター研究所社会参加と地域保健研究チーム研究員 鈴木宏幸氏ほか 定 15名(抽選)

申 はがき(記入例参照)で、8月12日(金)(必着)まで

問 先 114-8508(住所不要)長寿支援課 ☎(3908)9017

介護予防で元気はつつサロン

対 北区豊島2～8丁目に住んで、65歳以上の医師から運動制限をされていない方

日 9月12日(月) 午後2時～3時

場 豊島ふれあい館第1ホール(北区豊島3-27-22豊島区民センター2階)

内 転倒予防体操、脳トレなど

師 介護予防リーダーの会

定 10名(申込順)

[持ち物] 動きやすい服装、タオル、筆記用具、飲み物、マスク

申 8月8日(月)午前10時から電話申込

問 先 豊島高齢者あんしんセンター ☎(6903)2712

生涯現役!シニア期に向けた暮らしと働き方セミナー

主催 東京都・東京労働局・東京しごと財団 共催 北区

対 55歳以上で働く意欲のある方

日 8月30日(火) 午後1時～3時45分(0時30分開場) 場 北とびあ7階第2研修室

内 シニア期のライフプランニング・再就職の現状について [持ち物] 筆記用具

定 30名(申込順)

申 8月2日(火)から電話またはホームページで申込

先 セミナー予約専用ダイヤル ☎(5422)1399 詳しくはこちら

(月～金曜 午前9時～午後5時)

問 東京しごと財団しごとセンター課高齢就業支援係 ☎(5211)2335

HP <https://wac.or.jp/>

——長生きするなら北区が一番——

古楽から現代までの“クラシック”と“世界の伝統音楽”の祭典

会期 11/5土~12/15木



北とぴあ国際音楽祭2022

12/9 金 18:00
12/11 日 14:00

リュリ作曲 オペラ アルミード

セミ・ステージ形式
フランス語上演/日本語字幕付

北とぴあ さくらホール

フランス・バロック・オペラの最高峰を日本で初めて全編本格上演!
己の使命と恋心に揺れる魔女アルミードのものがたり

指揮・ヴァイオリン 寺神戸 亮 合唱・管弦楽 レ・ボレアード(オリジナル楽器使用)
演出・振付・バロックダンス ピエール=フランソワ・ドレ 演出 ロマナ・アニエル
歌手 クレール・ルフィリアートル、フィリップ・タルボ、与那城 敬、
波多野睦美、湯川亜也子、中嶋克彦、谷口洋介、山本悠尋 ほか
バロックダンス 松本更紗、ニコレタ・ジャンカーキ、ダリウス・プロジェクト ほか



過去の公演写真 オペラ《リナルド》(2019)



寺神戸 亮
©Tadahiko Nagata



ピエール=フランソワ・ドレ



ロマナ・アニエル
©Innee Singh



クレール・ルフィリアートル
©Sebastien Brohier



フィリップ・タルボ

全席指定 8/20(土) 一般発売
12/9(金) 8/17(水)~18(木) 区民先行
SS席: 8,000円 区割 7,000円
S席: 6,000円 区割 5,000円
A席: 3,000円

12/11(日)
SS席: 9,000円 区割 8,000円
S席: 7,000円 区割 6,000円
A席: 4,000円

※U-25券あり
※A席は区民割引なし

11/5 土 11:00 14:00

芸大とあそぼう in 北とぴあ ハロウィン村のかぼちゃの木

毎年恒例!0歳から入場できるクラシックコンサート♪

北とぴあ さくらホール

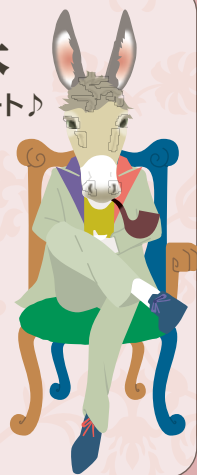
0歳から入場OK



指揮 田尻真高
出演 寺島弘城(テノール)、岸野裕貴(テノール)、
瀧本真己(ソプラノ)、本多 都(メゾソプラノ)、
東京滝野川少年少女合唱団(合唱) ほか
演奏 東京芸術大学学生&卒業生有志オーケストラ
曲目 ムソルグスキー(R.コルサコフ):はげ山の一夜
サン=サーンス:死の舞踏 ほか

全席指定 8/10(水) 一般発売
1階席: 2,000円 区割 1,500円
2階席: 1,500円 区割 1,000円

※2歳以下は保護者の膝上鑑賞無料



11/18 金 19:00

レゼポペ来日公演 ~夜のままで Let the night be long~

フランスの古楽グループが贈る、17世紀フランスの雅な宮廷歌曲の世界!

北とぴあ さくらホール

出演 レゼポペ:
クレール・ルフィリアートル(ソプラノ)
エマニュエル・ジラル(ヴィオラ・ダ・ガンバ)
ステファン・フュジェ(チェンバロ)

曲目 ル・カミュ:夜のままで
ランベール:楽しもう、甘い安らぎを
シャルパンティエ:泉のほとりで
マレ:シャコンヌ ほか



全席指定 8/20(土) 一般発売
8/17(水)~18(木) 区民先行
一般: 4,000円 区割 3,500円
※U-25券あり

11/11 金 19:00

ラ・ガラシヤ コンサート 天使と悪魔

いにしえの人々の想いが 時を超えて現代に蘇る

北とぴあ つつじホール



出演 坪田一子(ヴィオラ・ダ・ガンバ)
伊藤美恵(中世ハーブ)
染谷熱子(ソプラノ)
三好美穂(フルティカ)
齋藤 恵(語り)

全席自由
一般: 3,500円 区割 3,000円
8/8(月) 一般発売

11/17 木 18:30

第99回 二期会オペラ研修所 コンサート

成績優秀者 17名



全席指定
A席: 3,000円 区割 2,700円
B席: 2,000円 区割 1,800円
9/13(火) 一般発売

11/23 水祝 14:00

名探偵とクリスマス・キャロル

ホームズとディケンズのロンドン! ダンスと音楽の旅

北とぴあ つつじホール



出演 波多野睦美(歌/朗読)
辻田 暁(ダンサー/俳優)
鈴木大介(ギター)
北村 聡(バンドネオン)
小玉安奈(ヴァイオリン)

全席自由 7/25(月) 一般発売
一般: 4,500円 区割 4,000円
※U-25(学生)券あり

11/27 日 18:00

魂を揺さぶるフラメンコ、香り立つスペインの風

スペインアンダルシア地方の伝統的な音楽を情熱的に舞う

北とぴあ つつじホール



出演 逸見 豪(ギター)
小松美穂(歌)
平松加奈(ヴァイオリン)
ベニート・ガルシア、
山本秀子(踊り) ほか

全席指定 9/5(月) 一般発売
一般: 4,500円 区割 4,000円

12/1 木 12:00 15:00

アルミードの マドリガーレ

~解放されたエルサレムと 同時代の音楽~

旧古河庭園 洋館



出演 DolceAmaro(歌)
久保田潤子(ハーブ)

全席自由(庭園入園料込) 9/5(月) 一般発売
一般: 3,500円 区割 3,150円 ※学生券あり

12/8 木 19:00

尺八の未来を考える

尺八の未来を考える



出演 「蘇莫者」(古代尺八/復元)
「虚空」(地なし尺八)
「行雲」(メタル尺八) ほか

全席自由 9/5(月) 一般発売
一般: 4,500円 区割 4,000円 ※学生券あり

12/15 木 13:00 15:00

音とことばのエスキース

一音楽家F.エッケルト、建築家J.コンドルに寄せて

旧古河庭園 洋館



出演 櫻井愛子(ソプラノ)
依光ひなの(メゾソプラノ)
川端夢衣(ピアノ)
三好すみれ(ピアノ)
吉野良祐(お話/建築史)

全席自由(庭園入園料込) 9/30(金) 一般発売
一般: 3,000円 ※学生券あり
区割 2,500円

チケットのお求め

- ◆ほくチケ(webのみ)
(ほくとぴあチケットオンライン)
<https://p-ticket.jp/kitabunka>
- ◆北とぴあ1階チケット売場(窓口)
10:00~20:00
(臨時休館日は10:00~18:00、
年末年始・全館休館日は休業)

※開場時間は、特に表記がない限り開演の30分前です。
※旧古河庭園以外の公演は車椅子席がございません。
※区割は「北区民割引」。
ほくチケと北とぴあ1階チケット売場にて取扱。 ホームページ
詳細はホームページをご覧ください。

問(公財)北区文化振興財団 ☎(5390)1221(平日午前9時~午後5時) HP <https://kitabunka.or.jp>

新型コロナウイルスの世界的な感染拡大に伴う海外からの入国制限等の影響により、公演内容を変更する場合がございます。

住めば、北區



世帯と人口

(令和4年7月1日現在) 前月比	日本人人口	330,251	30減
世帯数	男	163,853	33減
総人口	女	166,398	3増
年齢別人口*	外国人人口	23,032	396増
14歳以下...	男	11,569	232増
15歳~64歳...	女	11,463	164増
65歳以上...			

*外国人人口を含む