

北区ニュース

- 主な内容**
- 赤羽駅東口自転車駐車場の利用料金が10月1日(土)から変わります……2面
 - 第39回ふるさと北区 区民まつり 中止のお知らせ……3面
 - 子育てするなら北区が一番……7面
 - 長生きするなら北区が一番……8面

第30回

北区伝統工芸展



江戸べっ甲 森 俊昭

魅力ある伝統工芸品の数々を鑑賞し購入できるだけでなく、伝統の技を継承する職人たちの手さばきを間近で見て感じる(実演・体験)ことができます。
日本のものづくりを、じっくり味わってみませんか。

日 9月24日(土) 午前10時～午後6時
25日(日) 午前10時～午後5時

場 北とぴあ地下1階展示ホール



東京手描友禅 佐藤信男 「霞取り四季草花尽くし模様振袖」



伝統木版画 沼辺伸吉・広伸 「小原古邨画 紫陽花に雀」



江戸文字風絵 志村康夫 「(水許伝)張順水門破り」



東京仏壇 岩田芳樹・晴芳・隆
「本紫檀支輪カスミ50号」



銀細工 小島信重・信一
「銀製 帯留 金魚(素銅・赤銅)、銀製 瓢箪のかんざし」



陶芸の様子



江戸表具(ミニ屏風づくりの様子)

	業種	出展者	技の体験時間	技の体験内容	体験費用
相談役	鍛金	奥山峰石 (特別展示)	-	-	-
	彫金	齋藤照英	-	-	-
北区伝統工芸保存会会員	浮世絵木版画	沼辺伸吉	終日	浮世絵木版書の摺り体験	500円
	伝統木版画	沼辺広伸	終日	ペンダント・ストラップづくり	500円
	江戸べっ甲	森 俊昭	終日	①組子コースターづくり(2枚1組) ②箸づくり(一膳)	①1,300円 ②1,500円
		岩田芳樹	終日	松竹梅染め額の色彩し体験	体験のみ500円 ※完成品お渡しは別途800円
		岩田晴芳			
	岩田 隆				
	東京手描友禅	佐藤信男	終日	松竹梅染め額の色彩し体験	体験のみ500円 ※完成品お渡しは別途800円
	江戸文字風絵	志村康夫	終日	竹骨つきの扇に絵を描く	500円
	江戸表具	望月一志	午前10時～ 午後3時	①はがき掛けづくり ②からくり屏風づくり ③ミニ屏風づくり	①500円 ②③1,000円
		相沢彰宏			
我妻雅之					
銀細工	小島信重 小島信一	-	-	-	
とんぼ玉	なかの雅章	終日	とんぼ玉体験、アクセサリー作り体験	1,000円～	
陶芸	酒井智子	終日	電動ろくろ体験	300円～(要相談)	
刀鍛冶	水木良光	-	-	-	

【技の体験】

内容により時間がかかるものがあります。終了時間が近くなった場合、技の体験受付を終了することがありますので、お早めにご来場ください。

【特別展示】

北区伝統工芸保存会相談役として活躍されている人間国宝、北区名誉区民である奥山峰石氏の鍛金作品を展示します。

【主催】

北区伝統工芸保存会・北区

【後援】

東京商工会議所北支部・北産業連合会・
北区商店街連合会・王子法人会・
東京税理士会王子支部・
北区納税貯蓄組合連合会・
東京北区観光協会

問産業振興課商工係 ☎(5390)1235 HP <https://www.city.kita.tokyo.jp/sangyoshinko/event/dentoukougeiten.html>

新型コロナウイルスワクチン情報

(以下は令和4年8月23日現在の情報であり、記載の内容は見直される場合があります)

オミクロン株対応ワクチンの接種について

現在、新型コロナウイルスのオミクロン株に対応したワクチンを使用した追加接種の実施について、国による審議が行われています。北区では実施が決定された場合に速やかに対応できるよう、準備を進めています。

接種対象者 現時点では初回接種(1・2回目接種)を完了したすべての方を対象とすることが想定されています。

接種の開始時期と接種間隔

令和4年10月中旬以降の接種開始を予定しています。また、接種間隔や接種開始時期の詳細は現時点で未定です。

接種券の発送や接種会場などの具体的な情報については詳細が決まり次第、北区ニュースや北区ホームページ等でお知らせします。

なお、現在の感染状況等から、追加接種の対象の方は、オミクロン株対応ワクチンを待たずに、現行のワクチンによる接種で免疫を高めておくことが推奨されています。3・4回目の接種券をお持ちの方は、できるだけ早めの接種をご検討ください。



北区ホームページ

新型コロナウイルスワクチン接種担当課

9月以降のワクチン接種センターの接種体制について

明理会中央総合病院は、接種会場が東十条区民センターから院内に変更になります。

接種会場	場所	ワクチンの種類	対象回数		
			1・2回目	3回目	4回目
東京北医療センター	赤羽台4-17-56	ノババックス※	●	●	—
		モデルナ	—	—	●
		小児用ファイザー(5歳から11歳)	●	—	—
明理会中央総合病院	東十条3-2-11	モデルナ	—	●	●
花と森の東京病院	西ヶ原2-3-6	ファイザー	●	●	●

※ノババックスワクチンについて

[1・2回目接種日] 日程は1回目と2回目を約3週間あけたセット予約で

①1回目:9月2日(金)・2回目:9月24日(土) ②1回目:9月3日(土)・2回目:9月24日(土)

③1回目:9月9日(金)・2回目:9月30日(金) の3通りです。

[3回目接種日] 日程は毎週金・土曜の午前中に実施します。

北区のワクチン接種の予約や接種に関するお問い合わせ

北区新型コロナウイルスワクチン接種コールセンター

☎0120(801)222 [受付時間] 月～金曜:午前9時～午後7時

※英語・中国語・韓国語など10カ国語に対応 土・日曜、祝日:午前9時～午後5時

赤羽駅東口自転車駐車場の利用料金が10月1日(土)から変わります

9月30日(金)まで	駐車から2時間無料 150円/24時間
10月1日(土)以降	駐車から2時間無料 その後100円/2時間毎 (24時間上限500円)

※9月30日以前に駐車した場合でも、出庫が10月1日以降の場合、新料金の適用となりますのでご注意ください。

問 [料金について]

指定管理者株ソーリン

☎(5856)4665

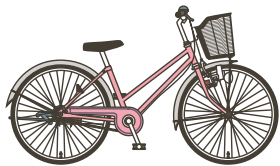
[設備について]

コールセンター

☎0120(356)621

土木管理課自転車対策係

☎(3908)9218



北区さんかく大学

「見える化」する女性の貧困

連続5回講座

～誰もとり残さない社会をめざして～

新型コロナウイルス感染症や経済状況の変動によって、世界中で格差が広がり、女性が貧困に陥るケースが急増しています。女性の貧困についてさまざまな角度からアプローチし、その要因を探り、誰もが前向きで希望を見いだせる社会にするために、今、わたしたちに何ができるか一緒に考えてみませんか。

対原則全回参加できる方 日内師 下表のとおり

[時間] 午後2時～4時

日程	内容	講師
第1回 10月2日(日)	コロナ禍におけるアジアの女性と貧困	横浜国立大学准教授 平野恵子氏
第2回 10月9日(日)	なぜ、コロナ禍で女性は貧困に陥りやすいのか～男性稼ぎ主型の社会を考える～	名古屋大学ジェンダーダイバーシティセンター 特任助教 川口 遼氏
第3回 10月15日(土)	コロナ禍で深まる女性の孤立と貧困	ノンフィクションライター 飯島裕子氏
第4回 10月22日(土)	生理の貧困～「生理」はどう語られてきたか～	立教大学兼任講師 田中ひかる氏
第5回 10月29日(土)	「豊かさ」とは何か?を考える～ふりかえりと意見交換を中心に～	東京家政大学非常勤講師 笹川あゆみ氏

定30名(申込順) 申9月3日(土)午前9時から、Eメール、ファクス(記入例参照)、電話または直接窓口で申込

※保育(1歳以上未就学児。定員あり(抽選))希望の方は9月10日(土)までにお子さんの氏名、生年月日、性別をご連絡ください。結果については、9月13日(火)以降にお知らせします。 ※手話通訳ご希望の方は9月10日(土)までに申込 ※当日、施設利用報告書の記入、検温等にご協力をお願いします。

問場先 スペースゆう(北区男女共同参画活動拠点施設) (北とぴあ5階)

☎(3913)0161 FAX(3913)0081 E-mail danjo-c@city.kita.lg.jp

HOKUTOPIA 演劇祭 2022

北とぴあ演劇祭2022 いよいよ開幕!

「みる」「でる」「つくる」をキーワードに、毎年秋に開催している手づくり演劇祭。33劇団の公演と、演劇を楽しむためのワークショップや講座を開催します。

詳しくはホームページをご覧ください。

問 北区文化振興財団 ☎(5390)1221

HP <http://www.hokutopiaengekisai.com>

公演プログラム ※つつじ…つつじホール、ベガサス…15階ベガサスホール、カナリア…14階カナリアホール

開演時間	会場	団体名	公演タイトル
9月17日(土) 正午	ベガサス	北区・演技塾	発表公演 (入場無料)
9月17日(土) 時間未定	ベガサス	ダンス&アクションワークショップ	発表会 (入場無料)
9月18日(日) 午後2時/5時	カナリア	富山オペラアカデミー	ミンナ自分の心が決める
9月18日(日) 午後5時/7時30分	ベガサス	みんなのケイコバ!!	踏みしめた景色
9月19日(祝) 午後3時/6時	カナリア	Jazzdance REIKA	MAMMA MIA!
9月19日(祝) 午後7時	ベガサス	演劇集団おもちゃばこ	最後のごはん
9月23日(祝) 午後6時30分	ベガサス	劇団ユメクイ	明けぬ夜に芽吹いた花
9月24日(土) 午後7時	ベガサス	劇団座☆名張少女	父と暮せば (入場無料)
9月25日(日) 午後3時	カナリア	脚本ワークショップフリーディング公演	もう、イヤ!! (入場無料)
9月25日(日) 午後4時	つつじ	ショッコラン	あのそらとぼうけん/ちいさな宝石
9月25日(日) 午後4時/7時	ベガサス	とうきょう花菜	キボウフラグ
9月26日(月) 午後6時30分	ベガサス	桜丘中学高等学校演劇部	しよーとしよーとしよー (入場無料)
9月28日(水) 午後4時/8時	ベガサス	順天学園演劇部	スタジオ14 (入場無料)
9月30日(金) 午後2時/7時	カナリア	七声楽院 仁の会	琵琶、箏、篠笛で語る かぐや姫物語
10月1日(土) 午後3時30分	ベガサス	きたく子ども劇場ABO	博士の愛した数式
10月1日(土) 午後6時	つつじ	女子聖学院高等学校演劇部	ひばりの高く聳るを (入場無料)
10月2日(日) 午後1時30分/6時	ベガサス	劇団碧楽	さよならは突然に
10月2日(日) 午後4時30分	カナリア	ローズとマリー	対象/デモ暮らし
10月2日(日) 午後6時30分	つつじ	MASHIRA.ENT	屏風
10月3日(月) 午後6時30分	ベガサス	都立王子総合高等学校演劇部	青春日和 (入場無料)
10月7日(金) 午後7時	ベガサス	演劇企画「円端」	枯し、野ノ花
10月8日(土) 午後4時	ベガサス	きたく子ども劇場しるふくろう	9月0日大冒険
10月9日(日) 午後1時	ココキタ	さくらシアター☆ラボ	第1回さくらシアター☆ラボ発表会 (入場無料)
10月9日(日) 午後2時から	野外	はなムスび+ミミトメ	街に物語をインストール 「ここ井内さんのお宅ですか?」
10月9日(日) 午後3時30分/6時30分	ベガサス	アフター☆8	それぞれの卒業
10月9日(日) 午後7時	つつじ	aHSネオドリームファクトリー	十郎の裏稼業
10月10日(祝) 午後2時	つつじ	劇団「はなまる」	笑顔屋 (入場無料)
10月10日(祝) 午後6時	ベガサス	橙 dai-dai	F
10月14日(金) 午後6時	ベガサス	都立飛鳥高校演劇部	夢、買いませんか? (入場無料)
10月15日(土) 午後3時	つつじ	大衆演劇ワークショップ	お披露目公演
10月15日(土) 午後7時	ベガサス	梅雨前線六月族	#カミマチ
10月16日(日) 午後4時	ベガサス	中高生劇団ぎょ座	BIRTH
10月16日(日) 午後5時30分	つつじ	★☆北区AKTSTAGE演劇部	僕らはそれを革命と呼ぶ。

[日程] 9月17日(土)～10月16日(日)

新型コロナウイルス感染拡大状況により、変更または中止となる場合があります。

関連公演

<チケット発売中>

●人形劇団クラルテ「11ぴきのねことぶた」

日9月11日(日) 午後2時30分から 場北とぴあさくらホール

費全席指定3,800円 ※4歳以上有料、3歳以下は保護者の膝上鑑賞無料、要申込

●1・2・3歳のためのはじめてのおしばい「ぐるぐる」

日10月16日(日) 午前11時から 場北とぴあ14階スカイホール

費自由席2,000円(親子ペア。お子さんは1歳～3歳のみ) ※追加は1名1,000円

●笑いの座・茂山千五郎一門「狂言・ラーメン忠臣蔵」

日10月29日(土) 午後6時から 場北とぴあつつじホール

費全席指定3,800円 ※4歳以上有料。3歳以下のお子さんは入場できません。

=以下、共通=

申北とぴあチケットオンライン、北とぴあチケット売場(北とぴあ1階)または電話で申込

問先 きたく子ども劇場 ☎(3919)2990

舞台技術講座&ワークショップ

<申込受付中>

①大衆演劇ワークショップ

対中学生以上の方 日9月21日(水)・26日(月)、10月3日(月) 午後7時～9時30分

場北とぴあ内 [お披露目公演] 10月15日(土) 師響ファミリー座長 響 彬斗氏

定20名(申込順) 費4,000円 ※足袋や扇などの実費負担あり

②舞台照明講座「舞台の明かりのカ・オ・リ」

対小学生以上の方 日10月4日(火)・5日(水) 午後7時～9時

場北とぴあ15階ベガサスホール 師舞台照明家 岩城 保氏

定40名(申込順) 費2,000円(高校生以下1,000円)

③舞台美術ワークショップ

対中学生以上の方 日10月8日・15日 各土曜 午後2時～4時30分

場北とぴあ内 師舞台美術家 鈴木健介氏 定15名(申込順)

費2,500円(高校生以下1,500円)

=以下、①～③共通=

申電話またはホームページで申込

問先 北区文化振興財団 ☎(5390)1221

HP <http://www.hokutopiaengekisai.com>

第39回ふるさと北区 区民まつり中止のお知らせ

10月1日(土)・2日(日)に開催を予定していましたが、新型コロナウイルス感染症の再拡大のため、中止となりました。

区民まつりを楽しみにされていた方々には申し訳ありませんが、ご理解いただきますようお願いいたします。

問 地域振興課地域振興係 ☎(5390)0094

震災時火災の避難場所が見直されました

避難場所とは、大きな地震が起きた時に拡大する火災から住民の命を守るため、火災が鎮火するまで待つ場所のことです。

東京都は7月に避難場所の見直しを行い、下表のとおり区民の避難先が一部変更となりました。9月1日(木)から適用されますので、具体的な区域については、東京都ホームページをご覧ください。

問 防災・危機管理課 ☎(3908)8184



詳しくはこちら

避難場所名称	地区割当(5⑥12⑬が一部変更となります)
① 染井墓地・駒込中学校一帯	西ヶ原4丁目
② 荒川河川敷一帯	赤羽1~3丁目、岩淵町、志茂2~5丁目
③ 桐ヶ丘・赤羽台・西が丘地区	赤羽北3丁目、赤羽台1~4丁目、赤羽西1~6丁目、上十条5丁目、桐ヶ丘1・2丁目、西が丘1~3丁目
④ 豊島5丁目団地一帯	北区豊島4~6丁目
⑤ 王子六・飛鳥高校・駿台学園一帯	王子1丁目的一部、王子2~4丁目・6丁目、北区豊島1~3丁目・7丁目的一部
⑥ 北区防災センター・旧古河庭園一帯	上中里1丁目、田端1~6丁目、中里1~3丁目、西ヶ原1丁目・2及び3丁目的一部、東田端1~2丁目
⑦ 都営滝野川3丁目団地一帯	滝野川1・2丁目的一部、滝野川3~7丁目
⑧ 十条台・北区中央公園一帯	王子本町1~3丁目、上十条1丁目、岸町1・2丁目、十条台1丁目、中十条1~3丁目
⑨ 浮間公園・荒川河川敷緑地一帯	浮間2丁目
⑩ 東京家政大学・加賀中学校一帯	上十条2~4丁目、十条台2丁目、十条仲原1丁目
⑪ 王子5丁目団地一帯	王子5丁目的一部、神谷1丁目的一部、東十条1~4丁目
⑫ 都立尾久の原公園一帯	田端新町1丁目、田端新町2・3丁目
⑬ 飛鳥山公園	王子1丁目的一部、滝野川1丁目的一部、滝野川2丁目的一部、西ヶ原2・3丁目的一部
⑭ 北運動公園一帯	赤羽南1・2丁目、神谷2・3丁目、志茂1丁目、東十条5・6丁目
⑮ 清水坂公園一帯	十条仲原2~4丁目、中十条4丁目
⑯ 新河岸東公園一帯	浮間4・5丁目
⑰ 東京成徳学園・神谷堀公園一帯	王子5丁目的一部、神谷1丁目的一部、北区豊島7丁目的一部、北区豊島8丁目
⑱ 堀船地区一帯	上中里2・3丁目、柴町、昭和町1~3丁目、堀船1~4丁目
⑲ 赤羽北地区一帯	赤羽北1丁目的一部、赤羽北2丁目
⑳ 浮間1丁目地区	赤羽北1丁目的一部、浮間1丁目
㉑ 浮間小学校・浮間3丁目団地地区	浮間3丁目

10月10日祝は 区内スポーツ施設を 無料開放します



場内申 下表のとおり

※無料開放の施設・種目は表のほかにもあります。詳しくはホームページをご覧ください。

※抽選または事前予約を行わない種目は当日、直接会場へ

※種目により利用時間が決まっています。

問 スポーツ推進課スポーツ支援係 ☎(5390)1135

桐ヶ丘体育館 ☎(3908)2316

北運動場 ☎(3902)5639



詳しくはこちら

開放施設	種目	受付方法など
桐ヶ丘体育館(赤羽台3-17-57)	卓球・バドミントン	桐ヶ丘体育館で先着順に予約受付 [受付期間]9月21日(水)~30日(金) ※1時間ごとの利用
新荒川大橋サッカー場(赤羽北1-22-22先)	サッカー(少年・一般)	9月21日(水)午前9時から北運動場で抽選 ※抽選会は1団体1名 ※2時間ごとの利用
北運動場(神谷2-47-6)	サッカー(午前…少年、午後…一般)	
浮間子どもスポーツ広場(浮間4-27-1)	少年サッカー フットサル(少年・一般)	9月9日(金)午前9時30分から北とびあ8階802会議室で抽選 ※抽選会は1団体1名 ※抽選会で埋まらなかった枠は、9月9日(金)午後1時から電話で予約受付 ※2時間ごとの利用 先 スポーツ推進課スポーツ支援係 ☎(5390)1135
新荒川大橋野球場(赤羽3-29先)	軟式野球・ソフトボール(少年・一般)	
中央公園野球場(十条台1-2-1)	少年野球	9月9日(金)午前10時30分から北とびあ8階802会議室で抽選 ※抽選会は1団体1名 ※抽選会で埋まらなかった枠は、9月9日(金)午後3時から電話で予約受付 ※2時間ごとの利用 先 スポーツ推進課スポーツ支援係 ☎(5390)1135
浮間子どもスポーツ広場野球場		
桐ヶ丘体育館テニスコート	テニス・ソフトテニス	9月9日(金)午前10時30分から北とびあ8階802会議室で抽選 ※抽選会は1団体1名 ※抽選会で埋まらなかった枠は、9月9日(金)午後3時から電話で予約受付 ※2時間ごとの利用 先 スポーツ推進課スポーツ支援係 ☎(5390)1135
滝野川体育館テニスコート(西ヶ原2-1-6)		
中央公園テニスコート		
浮間舟渡テニスコート		
新河岸川テニスコート(岩淵町41)		

シルバースポーツウィーク

~区立スポーツ施設高齢者無料開放~

9月16日(金)~24日(土)の期間中は、高齢者を対象に、区立スポーツ施設を無料開放します。

対 区内在住の65歳以上の方 ※テニスコートは区内在住の65歳以上の方が半数以上いるグループ

日 場内申 下表のとおり [持ち物] 年齢が確認できるもの

問 先 スポーツ推進課スポーツ支援係 ☎(5390)1135

開放施設	種目	開放日	時間	受付方法など
滝野川体育館(C面)(西ヶ原2-1-6) ☎(3940)1801	テニス(グループ利用)	9月19日(祝)	午前8時~午後4時 (新河岸川テニスコートのみ午前6時~午後4時)	・団体登録は不要 ・コートは1グループ2時間まで ・用具持参 [抽選会]9月9日(金)午前11時30分から北とびあ8階802会議室 ※抽選会は1グループ1名 (年齢確認できるものを持参) ※抽選会で埋まらなかった時間は、9月12日(月)午前9時から電話で予約受付
桐ヶ丘体育館(F面)(赤羽台3-17-57) ☎(3908)2316				
中央公園(十条台1-2-1)(B面) ☎080(6883)4546				
新河岸川(岩淵町41)(E面) ☎(3902)7381				
浮間舟渡(浮間4-27-1)(D面) ☎(3967)4751				
北運動場(神谷2-47-6) ☎(3902)5639	グラウンドゴルフ	9月22日(木)	午前9時~正午	当日現地受付(先着順)
パノラマプール十条台(中十条1-5-6) ☎(5993)8337	水泳	9月19日(祝)・22日(木)・23日(祝)・24日(土)	開放時間は日によって異なります。詳しくは施設にお問い合わせください。	当日現地受付(先着順) ※延長料金は無料開放の対象にはなりません。
滝野川体育館	トレーニングルーム	9月19日(祝)・21日(水)・22日(木)・23日(祝)・24日(土)	午前9時~午後9時10分	当日現地受付(先着順) ※用具持参 ※卓球及びバドミントンは3部制 ※弓道及びアーチェリーは有段者のみ利用可 ※詳しくは各施設にお問い合わせください。
	バレーボール	9月16日(金)	午前10時~正午	
	卓球		午後3時30分~9時10分(3部制)	
	エアロビクス		午前9時45分~正午(2部制)	
	バドミントン	9月21日(水)	午後3時30分~9時10分(3部制)	
	剣道		午後6時30分~9時10分	
桐ヶ丘体育館	弓道	9月22日(木)	午前9時~午後3時	当日現地受付(先着順) ※用具持参 ※卓球及びバドミントンは3部制 ※弓道及びアーチェリーは有段者のみ利用可 ※詳しくは各施設にお問い合わせください。
	トレーニングルーム	9月19日(祝)・21日(水)・22日(木)・23日(祝)・24日(土)	午前9時~午後9時10分	
	弓道	9月19日(祝)	午前9時~正午	
	アーチェリー		午後0時30分~3時	
	卓球	9月21日(水)	午後0時30分~9時10分(3部制)	
	柔道		午後6時~9時10分	
赤羽体育館(志茂3-46-16) ☎(3901)3140	剣道	9月22日(木)	午後6時~9時10分	当日現地受付(先着順) ※用具持参 ※卓球及びバドミントンは3部制 ※弓道及びアーチェリーは有段者のみ利用可 ※詳しくは各施設にお問い合わせください。
	トレーニングルーム	9月19日(祝)・21日(水)・22日(木)・23日(祝)・24日(土)	午前9時~午後9時10分	
	バドミントン	9月16日(金)	午後3時30分~9時10分(3部制)	
	弓道	9月19日(祝)	午前9時~正午	



はがき等の記入例

- ◆往復はがきは、返信面に住所・氏名を記入
◆申込は原則1名1通

- ①講座・催し名
②郵便番号・住所(在勤・在学の方は勤務先・)
③氏名(ふりがな)
④年齢
⑤電話番号(FAX番号)
⑥その他必要事項

今後、新型コロナウイルス感染症の影響により、区の事業・イベントを中止・延期または開催方法を変更する場合があります。最新情報は北区ホームページをご覧ください。

第3回 北区議会定例会

- 9月 9日(金) 本会議
12日(月) 本会議
14日(水) 健康福祉委員会
文教子ども委員会
15日(木) 区民生活委員会
建設委員会
16日(金) 企画総務委員会
21日(水) 決算特別委員会①
22日(木) 決算特別委員会②
27日(火) 決算特別委員会③
28日(水) 決算特別委員会④
30日(金) 決算特別委員会⑤
10月 3日(月) 決算特別委員会⑥
6日(木) 議会運営委員会
7日(金) 本会議

すべての会議を公開しています。傍聴希望の方は、当日、区議会事務局(区役所第一庁舎4階)へお申し出ください。
※会議日程は変更になる場合があります。最新の日程は北区議会ホームページでご確認いただくか、北区議会事務局へお問い合わせください。

お知らせ

◆第5回北区基本構想審議会
日 9月13日(火) 午後6時30分から
場 北とびあ13階飛鳥ホール
内 北区基本構想中間まとめのパブリックコメント実施結果などについて
申 傍聴希望の方は、当日、直接会場へ
問 企画課 ☎(3908)1104

◆第2回東京都北区資源循環推進審議会
日 9月13日(火) 午後6時から
場 北とびあ16階1601会議室
内 持続可能な社会形成に向けた、今後のごみ減量の推進について 定 10名(先着順)
申 傍聴希望の方は、当日、直接会場へ
問 リサイクル清掃課 ☎(3908)8538

◆固定資産税・都市計画税第2期分の納期限は9月30日(金)です
23区内に土地・家屋・償却資産をお持ちの方は、納付書裏面に記載されている金融機関、コンビニエンスストアなどでお納めください。

パブリックコメント 河川整備計画に対する意見募集を行います

【案件名】神田川流域河川整備計画(変更原案)
【閲覧場所】道路公園課河川係(区役所第一庁舎3階)、東京都建設局河川部、東京都第六建設事務所及び東京都建設局ホームページ
【意見募集期間】9月5日(月)～10月4日(火)
【意見提出方法】閲覧場所に設置の意見箱へ投函、東京都建設局河川部へ郵送、またはEメールからお寄せください。



保育士就職支援研修・就職相談会

対 都内保育園で就職を希望する保育士有資格者または資格取得見込みの方
日 10月2日(日) 午後2時～4時
申 詳しくはホームページをご覧ください。
問 東京都保育人材・保育所支援センター ☎(5211)2912



労働衛生週間説明会

対 区内の企業代表者・安全衛生担当者及び区内の建設工事現場責任者・安全衛生担当者
日 9月8日(木) 午後2時～4時30分
場 北とびあつつじホール
申 9月6日(火)までに電話申込
問 王子労働基準監督署 第二方面 松岡 ☎(6679)0183

全国一斉不動産無料相談会

後援 国土交通省・東京都・北区
日 10月1日(土) 午前10時～午後5時
場 北とびあ1階区民プラザ
内 法律・税務・登記・建築・不動産取引に関する相談会
申 前日までに電話で申込(当日の会場受付可)
問 先(公社)全日本不動産協会東京都本部 城支店事務所 ☎(3827)4171

年金・労働・雇用無料相談会

後援 北区
日 9月13日(火) 午後1時30分～4時
場 区役所第一庁舎1階ロビー
内 年金の疑問や職場の困りごとに社会保険労務士が応じます。
申 当日、直接会場へ
問 先 東京都社会保険労務士会北支部 ☎(3903)1105

募集

北区高齢者住宅あき家(単身用)入居登録者の募集

対 65歳以上の単身で、住宅に著しく困窮している方
定 16名程度(ポイント方式)
申 面接日時を電話で申込
【受付期間】9月1日(木)～9日(金) 午前9時～午後5時(土・日曜を除く)
【申込資格】次の①～⑥のすべてに該当する方
①令和4年9月16日現在65歳以上で、現に配偶者及び同居する親族のいない単身者
②北区内に引き続き2年以上居住している
③令和3年中の所得が25万8,000円以下
④自立して生活できる(居宅で必要な介護を受けることで、単身生活が可能なる方を含む)
⑤住宅に困っている
⑥申込者が暴力団員ではない
【面接日時】9月14日(水)・15日(木)・16日(金) いずれも午前9時～11時30分、午後1時10分～4時30分(20分程度)
【面接場所】区役所第一庁舎5階会議室
【持ち物】本人確認書類(保険証など)、印鑑、現在の住まいの賃貸借契約書(月額家賃、契約者、家主がわかるもの)、令和3年の収入がわかるもの、ボールペン
※代理人による申込不可
問 先 住宅課住宅管理係 ☎(3908)9203

第40回北区障害者作品展 個人参加者の募集

区では12月3日から9日の「障害者週間」を記念して、毎年、北区障害者作品展を開催しています。日頃の活動の成果を発表してみませんか。
対 区内在住の心身障害者(児)の方またはグループ(作品展参加団体に所属している方を除く)
日 12月3日(土) 午前10時～午後4時
4日(日) 午前10時～午後3時
内 絵画、手工芸などの作品展示
申 9月22日(木)までに、ファクス(記入例参照)または電話で申込
※申込多数の場合抽選。詳しくはお問い合わせください。
問 場 先 障害者福祉センター事業係(中十条1-2-18) (土・日曜、祝日を除く) ☎(3905)7121 FAX(3905)7116

北区文化芸術祭 出品・参加者の募集

共催 北区文化振興財団
●美術展 作品募集
対 区内在住、在勤、在学の方
【搬入日・会場】10月28日(金)(北とびあ)
申 指定申込用紙に記入して、搬入日の午前10時～午後1時まで、直接会場へ持込
問 先 北区美術会事務局 返町 ☎(3909)0621
●茶華道展 華道作品募集
対 区内在住、在勤、在学の方
費 3,000円

申 はがき(記入例参照。作品幅・奥行・高さ、雅号・流派があればその旨も記入)で、10月20日(木)(当日消印有効)まで
問 先 北区茶華道連盟 島村 ☎(3911)8223

●陶芸展 作品募集
対 区内で陶芸活動をしている方
費 3,500円(福祉団体は無料)
申 指定申込用紙で、11月9日(水)(必着)まで
問 先 北区陶芸会(近藤) ☎(3949)6091

=以下、共通=
※詳しくはお問い合わせください。
問 北区文化芸術祭事務局(ココキタ) ☎(6338)5711

講座・催し

滝野川会館講座「くらし彩り講座」

①春夏秋冬、季節めぐりと知っておきたい和の文化
日 10月11日・25日、11月8日・22日、12月6日・20日、令和5年1月10日・24日 各火曜計8回 午後2時～4時
内 歳時記の基礎知識と12カ月の日本の行事や文化、季節の楽しみ方をさまざまな角度から学びます。
師 和文化講師 加藤澄江氏
費 1万6,000円
②人生を変えるエッセイ教室
日 10月20日、11月17日、12月15日、令和5年1月19日、2月16日、3月16日 各木曜計6回 午後2時～4時
内 題材の見つけ方や発想力、効果的な構成や言葉選び、豊かな表現力を講義と作品講評の二部構成で実践的に学びます。
師 著述家 麻生マリ子氏
費 1万2,000円
=以下、①②共通=
定 各12名(抽選)
申 はがき、ファクス(記入例参照。①②の別も記入)または直接窓口で、9月20日(火)(必着)まで
問 場 先 〒114-8534 西ヶ原1-23-3 滝野川会館 ☎(3910)1651 FAX(3910)1698

障害者福祉センター趣味の講座

対 区内在住の15歳以上で、障害者手帳(身体障害者手帳・愛の手帳・精神障害者保健福祉手帳)をお持ちの方または難病の方で継続して受講ができる中軽度の障害のある方
※付き添い者をご希望の方はご相談ください。
●中国健康法(太極拳)
日 10月4日～令和5年2月21日 原則第1・3火曜 計8回 午後1時30分～3時
内 体をゆっくり動かし「気」と血液の循環を促します。 師 吉野昭江氏
●コーラス
日 10月6日～令和5年3月2日 原則第1・3木曜 計8回 午前10時～11時30分
内 のびのびと歌いながら、コーラスの基本を学びます。 師 大隅桂子氏

=以下、共通=
定 各10名(抽選)
申 往復はがき、ファクス、Eメール(記入例参照。第2希望まで記入可。ファクス申込の方はファクス番号も記入)で、9月20日(火)(必着)まで
問 場 先 〒114-0032 中十条1-2-18 障害者福祉センター事業係(土・日曜、祝日を除く) ☎(3905)7121 FAX(3905)7116
EM c-jigy@city.kita.lg.jp

◆視覚障害者対象のタブレット講座

対 区内在住の15歳以上の視覚障害がある方で、身体障害者手帳をお持ちの方
日 10月1日～29日(8日を除く) 毎週土曜計4回 午前9時30分～11時30分
内 音声機能を利用した基本的な操作方法を学びます。
師 賀須井貴子氏 定3名(抽選)
申 往復はがき、Eメール(記入例参照)または電話で、9月21日(水)(必着)まで
問 場 先 〒114-0032 中十条1-2-18 障害者福祉センター事業係
☎(3905)7121(土・日曜、祝日除く)
EM c-jigyo@city.kita.lg.jp

◆消費者力レベルアップ講座 消費生活用品の安全を学ぼう

対 区内在住、在勤、在学の方
日 10月5日(水) 午前10時～11時30分
場 北とびあ9階901会議室
内 モバイルバッテリーや電動自転車の互換品バッテリーによる発火、安価なインターネット購入品による事故などをとりあげ、商品の選択や使用についてなど紹介します。
師 消費生活コンサルタント 三浦佳子氏 定20名(抽選)
申 往復はがき、Eメール(記入例参照。手話通訳希望有無、オンライン受講(Zoom)希望の方は「オンライン希望」も記入)またはホームページで、9月21日(水)(必着)まで ※保育希望の方はお問い合わせください。
問 場 先 〒114-8503 (住所不要)消費生活センター「商品の安全講座」係
☎(5390)1239
EM shouhi@city.kita.lg.jp

◆北区創業支援施設ネスト赤羽勉強会「消費税申告の基礎」

対 区内事業主または起業をお考えの方
日 9月16日(金) 午後2時～4時
内 消費税の制度全体の概要を学習します。
師 税理士 井出光昭氏 定12名(申込順)
申 9月1日(木)からファクス、Eメール(記入例参照)または電話で申込 ※ネスト赤羽では9月21日(水)午後2時～4時に融資に関する相談会を開催します(予約制)。詳しくはお問い合わせください。
問 場 先 ネスト赤羽(赤羽1-59-9)
☎(3598)0571
FAX(3901)7789
EM info@nest-akabane.com

◆北区コミュニティビジネス 創業支援ネットワークセミナー「職住遊近接なローカルまちづくり～初級編～」

対 コミュニティビジネスに興味がある、または起業・新規事業を検討している方
日 9月21日(水) 午後7時～8時30分
師 (株)岩淵家守舎 織戸龍也氏 定20名(申込順)
申 9月20日(火)までに、Eメール(記入例参照)で申込
問 場 先 岩淵家守舎(岩淵町15-13co-toiro)
EM info@cotoiro.com
問 NPO法人コミュニティビジネスサポートセンター
☎(5939)9503

◆赤羽文化センター区民講座

①区民講座「働き方で変わる年金・税金・雇用・健康保険の基礎知識」
対 区内在住、在勤、在学のおおむね50歳の方またはテーマに関心のある方
日 9月28日(水) 午後6時30分～8時
師 金融広報アドバイザー 中島典子氏 定20名(抽選)
申 はがき、ファクス(記入例参照)、電話または直接窓口で、9月15日(木)(必着)まで
②PC特別講座「みんなのパソコンひろば」
日 10月6日(木) 午後6時30分～8時30分
内 ミニセミナー「Zoomでミーティングに参加してみよう」 ※文化センターのPCを使用
[持ち物]有線イヤホン 師 堀 愛弓氏 定10名(抽選) 費2,500円(テキスト代金含む)
申 はがき、ファクス(記入例参照)、電話、右記コードまたは直接窓口で、9月27日(火)(必着)まで
=以下、①②共通=
問 場 先 〒115-0055 赤羽西1-6-1-301 赤羽文化センター
☎(3906)3911 FAX(3906)3915

◆滝野川文化センター講座

①区民協働講座「楽しいお茶～茶道の基本を大切に学びます(裏千家)～」
対 区内在住、在勤、在学の方
日 10月5日・19日 各水曜 計2回 午前10時～正午 師 茶道師範 篠笠敬子氏 [協力]洗心会 定10名(抽選)
費500円程度(教材費)
申 はがき、ファクス(記入例参照)、電話または直接窓口で、9月20日(火)(必着)まで
②区民協働講座「はじめての油絵」
対 区内在住、在勤、在学の方
日 10月7日～11月25日(10月28日、11月11日を除く) 毎週金曜 計6回 午前9時30分～11時30分
師 北区美術会会長 伊勢正史氏 [協力]画友クラブ「瞳」会 定15名(抽選)
費9,500円程度(油彩セットをお持ちの方は無料)
申 はがき、ファクス(記入例参照)、電話または直接窓口で、9月22日(木)(必着)まで
③特別講座「ハイドロカルチャーで多肉植物を育ててみませんか」
日 10月23日・30日 各日曜 計2回 午前10時～正午 師 NPO法人日本多肉植物の会理事 早川大二郎氏 定20名(抽選)
費4,500円(材料費含む)
申 はがき、ファクス、Eメール(記入例参照)、電話または直接窓口で、10月7日(金)(必着)まで
=以下、①～③共通=
問 場 先 〒114-0024 西ヶ原1-23-3 滝野川文化センター(月曜、祝日休館)
☎(5394)1230 FAX(5394)1231
EM takibunkouza@kita-bunka.com

◆中央公園文化センター区民講座「知ろう!考えよう!やってみよう!にほんごボランティア」

対 区内在住、在勤、在学の講座終了後ボランティアとして活動でき、原則全回参加できる方
日 10月8日～12月3日(11月12日を除く) 毎週土曜 計8回 午後2時～4時
師 日本語教育コンサルタント 鈴木信之氏 定12名(抽選)
申 はがき、ファクス(記入例参照)、電話または直接窓口で、9月30日(金)(必着)まで
問 場 先 〒114-0033 十条台1-2-1 中央公園文化センター(月曜、祝日休館)
☎(3907)5661 FAX(3907)5666

◆輝く☆未来の星コンサート

日 10月16日(日) 午後2時開演(1時30分開場) 場 北とびあさくらホール
[出演]西浮間小学校スクールバンド、王子桜中学校吹奏楽部、東京藝術大学音楽学部附属音楽高等学校 定800名(抽選)
申 往復はがきまたはEメール(記入例参照。観覧希望人数(1通1家族)、全員の氏名、車イス席を希望する方はその旨も記入)で、9月29日(木)(必着)まで
※Eメールの件名は「10/16輝く未来の星N」としてください。
問 場 先 〒114-0003 北区豊島5-3-13 北区文化振興財団ココキタ「10/16輝く☆未来の星コンサート」N係
☎(6338)5711
EM kcf_bunkasinkou@kitabunka.tokyo

◆第41回中央公園文化センター祭

日 9月10日(土)・11日(日) 午前10時～午後5時(11日は4時まで)
内 [展示発表]パステル画、フラワーアレンジメント、写真、書道、陶芸、マクラメ手芸、篆刻、水彩画、油絵、似顔絵、切り絵
[実演発表]10日…琴・詩吟・尺八ジョイントコンサート、朗読劇、コーラス、キッズダンス、ダンス、着物ショーと新舞踊 11日…太極拳、大正琴、ハーモニカ、ギター、琉球舞踊、コーラス、日本舞踊、ジャズダンス ※プログラム内容は、変更または中止となる場合があります。
問 場 中央公園文化センター(十条台1-2-1)
☎(3907)5661(月曜、祝日休館)

◆(仮称)彫刻アトリエ館公開見学会

日 9月25日(日)～10月2日(日) (10月1日(土)を除く) ①午前10時から ②午後1時から 場 (仮称)彫刻アトリエ館(西ヶ原1-16-7) 定各8名(申込順)
申 9月1日(木)午前9時からEメール(記入例参照。全員の氏名、希望日時も記入)または電話で申込 ※Eメールの件名は「アトリエ見学会」としてください。
問 場 先 北区文化振興財団
☎(6338)5711(午前9時～午後5時)
EM kcf_bunkasinkou@kitabunka.tokyo

◆初心者剣舞講座

後援 北区文化振興財団
対 区内在住、在勤で全回参加できる方
日 10月1日～22日 毎週土曜 計4回 午前10時～11時30分
場 ココキタ稽古場(北区豊島5-3-13)
定10名(抽選)
費2,000円 ※剣などの貸し出し有
申 往復はがき(記入例参照)で、9月16日(金)(必着)まで
問 場 先 〒115-0052 赤羽北2-19-10-305 北区吟剣詩舞道連盟 高橋
☎(3900)2407

◆女流能楽師による謡曲入門講座II

後援 北区文化振興財団
対 区内在住、在勤、在学で中学生以上の方
日 10月12日・26日、11月9日・23日・30日 各水曜 計5回 午後6時30分～8時
内 謡曲を初歩から指導します。
師 宝生流能楽師 土屋周子氏 定15名(抽選)
費3,000円(教材費)
申 往復はがき(記入例参照)で、9月30日(金)(必着)まで
問 場 先 〒115-0041 岩淵町39-18-702 杣徑会 川崎
☎090(9159)9724

◆産業技術高専オープンカレッジ

後援 北区教育委員会
①介助車いす体験とものづくり
日 11月19日(土) 午後1時～4時30分 定10名(抽選)
費2,100円
②高齢者や障害者の生活を支える新しい技術(応用編)
日 11月26日(土) 午後6時～8時 定20名(抽選)
費800円
=以下、①②共通=
対 18歳以上の方
師 同校教員
申 ①11月2日(水)②10日(木)までに、ホームページの申込フォームから申込
問 場 先 都立産業技術高等専門学校荒川キャンパス(荒川区南千住8-17-1)
☎(3801)0145
HP <https://www.metro-cit.ac.jp>

◆駿台天文講座(ハイブリッド講演会「対面+オンライン」)「地球接近天体探査の新展開」

後援 北区教育委員会
対 区内在住、在勤、在学の方
日 9月17日(土) 午後5時～6時
師 日本スペースガード協会理事長 奥村真一郎氏
定 [対面]10名(抽選) [オンライン]30名(申込順)
申 9月14日(水)までに、ホームページまたは申込フォーム(<https://forms.gle/VAKZBC57WYWhPcQ4A>)から申込
※新型コロナウイルス感染症の影響によりオンラインのみになる場合があります。
問 場 先 駿台学園中学高等学校天文台(王子6-1-10) 布施・篠原
☎(3913)5735
HP <http://www.sundaigakuen.ac.jp>

トップアスリートのまち・北区
北区スポーツボランティア養成講座
～パラリンピアンから学ぶスポーツボランティアとは?～
対 区内在住、在勤、在学の方または北区スポーツボランティア制度登録者
日 9月25日(日) 午後2時～3時40分(1時30分から受付) 場 赤羽体育館サブアリーナ(志茂3-46-16)
内 北区スポーツ大使の高橋選手による、スポーツ現場のボランティアの活動・現状に関する講話や、伴走体験を行います。
師 アテネパラリンピック金メダリスト(マラソン) 高橋勇市氏 定50名(申込順)
申 9月20日(火)までに、Eメール(記入例参照)、電話または右記コードから申込
問 場 先 スポーツ推進課トップアスリートのまち推進係
☎(5390)1136
EM spo-vol@city.kita.lg.jp

田端文士村記念館ひととき散歩 萩原朔太郎と田端文士の交友

没後80年を迎える朔太郎の生涯について、犀星や龍之介と親交を深めた田端時代のエピソードなどを中心に紹介します。

日 10月16日(日) 午後1時開演(0時30分開場) 定 50名(抽選)
申 往復はがき(記入例参照。2名の際は間柄も記入)または申込フォームで、9月26日(月)(必着)まで ※1通1名。ただし同居家族に限り1通で2名まで応募可。
問 場先 〒114-8523 田端6-1-2 田端文士村記念館K係 ☎(5685)5171



▲萩原朔太郎 ©国立国会図書館



申込はこちら▶

スポーツ

◆北区ハートスポーツフェスタ2022

障害のある方もない方も、普段体験できないスポーツを楽しみましょう。

日 10月16日(日)
場 赤羽体育館(志茂3-46-16)
①メインアリーナ ②エクササイズスタジオ ③多目的ルーム ④～⑥サブアリーナ
申 ②～⑤は当日、直接会場へ

①スポーツ能力測定会
対 区内在住、在学の小学生または障害のある小学生以上の方

時間 午前10時～10時40分 ①午前10時40分～11時20分 ②午前11時20分～正午 ③午後1時～1時40分 ④午後1時40分～2時20分 ⑤午後2時20分～3時 ⑥午後3時～3時40分 ⑦午後3時40分～4時20分

申 9月14日(水)～10月3日(月)に、右記コードから申込 ※障害のある方は①～⑥の時間帯に申込可
問 先 (一社)スポーツ能力発見協会 ☎(6380)0345



申込はこちら

②モルック体験会
時間 午前11時～午後0時30分
①午後1時30分～3時

③ポッチャ体験会
時間 午前11時～午後0時30分
①午後1時30分～3時

④ゴールボール体験会
時間 午前10時～正午

⑤ユニバーサルスポーツ体験会
時間 午後1時～2時

⑥キンボールスポーツ体験会
対 区内在住、在学の小学3～6年生
時間 午後3時～4時30分
定 20名(抽選)

申 はがき(記入例参照)で、9月26日(月)(必着)まで
先 〒114-8503(住所不要)スポーツ推進課スポーツ推進係

＝以下、①～⑥共通＝
問 スポーツ推進課スポーツ推進係 ☎(5390)1134

◆初級者・初中級者テニス教室

対 区内在住、在勤、在学で18歳以上の方(未経験者不可)
日 初級クラス…10月4日～11月22日 毎週火曜 ①午前9時～11時 ②午前11時～午後1時 10月6日～12月1日(11月3日を除く) 毎週木曜 ③午前11時～午後1時 初中級クラス…10月7日～11月25日 毎週金曜 ④午前9時～11時 ⑤午前11時～午後1時 いずれも計8回
場 新河岸川庭球場(岩淵町41)
師 サンスクエア所属テニスコーチ
定 各10名(抽選) 費 各8,000円
申 往復はがき(記入例参照。①～⑤の別も記入)で、9月14日(水)(必着)まで
問 先 〒115-0043 神谷2-47-6 北運動場 ☎(3902)5639

◆第15回北区キンボールスポーツ交流大会「KITA-CUP2022」

主催 北区スポーツ推進委員協議会
対 小学4年生以上のキンボール愛好者
[種目及び募集数]
チャンピオン…10チーム チャレンジB(中学生以上のチーム、両手ヒットのみ)…12チーム ジュニア(小学4～6年生で編成)…16チーム
※申し込みの状況などにより中止の場合あり
※1チーム4～6名編成(監督・コーチ含む)
日 11月20日(日) 午前10時～午後4時30分(9時受付開始)
場 滝野川体育館(西ヶ原2-1-6)
費 チャンピオン・チャレンジB…1チーム3,000円 ジュニア…1チーム2,000円
※保険料含む、当日受付で支払
申 9月30日(金)までに、ファクス(記入例参照)またはホームページから申込
※詳しくはホームページをご覧ください。
問 先 スポーツ推進課スポーツ推進係 ☎(5390)1134 FAX(5390)1137
HP http://sports-kita.com

◆初心者アーチェリー教室

後援 北区体育協会
対 区内在住、在勤、在学の高校生以上の方
日 9月29日～10月27日 毎週木曜 計5回 午後6時30分～8時30分

場 桐ヶ丘体育館弓道場(赤羽台3-17-57)
定 10名(抽選) 費 2,000円 申 9月8日(木)までに、Eメール(記入例参照)で申込
問 先 北区アーチェリー協会 山本 ☎(3905)4782
EM kitaarchery@yahoo.co.jp

健康いきいき情報

◆専門医による呼吸器健康相談

対 区内在住のせき、たん、息切れなど呼吸器の症状でお悩みの20歳以上の方
日 10月7日(金) 午前9時30分から
場 北とびあ8階802会議室
師 昭和大学名誉教授 田中一正氏
定 7名(申込順)
申 9月5日(月)午前9時から電話申込
問 先 障害福祉課公害保健係 ☎(3908)9019

◆ロコモ予防講座 「40歳代から意識すべきロコモ! すぐに始める身体ケア」

対 区内在住、在勤の40歳～59歳の方
日 ①10月2日(日) ②11月19日(土) いずれも午後2時～4時 ※①②同一内容
場 北とびあ14階スカイホール
内 ロコモティブシンドロームの原因である

筋肉、骨、関節の衰えは40歳代から現れてきます。簡単な筋力アップ運動、バランストレーニング、身体を上手にコントロールするための脳活性トレーニングを紹介し、実践します。
※当日の血圧測定の結果により参加いただけない場合があります。

師 早稲田大学スポーツ科学学術院非常勤講師 荒木邦子氏 定 各16名(抽選)
申 ①9月15日(木)、②11月4日(金)までに、Eメール(記入例参照。①②の別、Eメールアドレスも記入)で申込
問 先 健康推進課健康づくり推進係 ☎(3908)9068
EM kenko-suishin@city.kita.lg.jp

◆元気で輪っしょい!健康フェスティバル 北区2022～簡単!お手軽!足・脚・腰のセルフケア～

対 区内在住、在勤、在学の方
日 10月13日(木) 午後7時～8時30分
場 北とびあ13階飛鳥ホール
師 セルフケアトレーナー 田井村悦子氏
定 28名(抽選)
申 9月22日(木)までに、Eメール(記入例参照。Eメールアドレスも記入)で申込
問 先 健康推進課健康づくり推進係 ☎(3908)9068
EM kenko-suishin@city.kita.lg.jp



詳しくはこちら

9月は自殺対策強化月間です 一人で悩まないで、早めに相談を!

気づいて!からだと心の限界サイン

自殺は「追い込まれた末の死」であり、「だれにでも起こりえる危機」です。自殺の要因は失業や生活困窮、過労、人間関係の悩みなど、平均4つ以上の事柄が複雑に関係してひき起こることがわかっています。追い込まれる前に、周囲に助け(相談)を求めることは、自殺の予防につながります。

区には生活、学校、子育て、家庭や人間関係などそれぞれ専門相談窓口があります。各相談窓口は、北区ホームページ「北区の相談機関一覧」でご覧になれます。また、健康支援センターではうつ病などのこころの病気や不調の相談ができる専門医相談(予約制)があります。詳しくは各健康支援センターへお問い合わせください。

問 王子健康支援センター ☎(3919)7588
赤羽健康支援センター ☎(3903)6481
滝野川健康支援センター ☎(3915)0184



詳しくはこちら

特別相談

- フリーダイヤル特別相談
日 8月29日(月)午後8時から・30日(火)午後5時から・31日(水)午後8時から いずれも翌午前2時30分まで
☎0120(58)9090
●有終支援いのちの山彦電話
日 9月の毎週火・水・金・土・日曜及び祝日 いずれも正午～午後8時
☎(3842)5311
●東京都自殺相談ダイヤル
日 9月10日(土)～14日(水)(24時間)
☎0570(087)478 ※0570で始まるナビダイヤルは、携帯電話の無料通話やかけ放題プラン等の対象外です。
●LINE相談
日 毎日午後3時～10時30分まで
申 LINEアカウント 相談ほっとLINE@東京都「生きるのがつらいと感じたら…」メニューから受付

北区体育協会 スポーツ教室

対日場内師定費 下表のとおり
申 往復はがき(記入例参照。緊急連絡先も記入)またはホームページで、9月12日(月)(必着)まで
問 先 〒114-0024 西ヶ原2-1-6滝野川体育館内 北区体育協会 ☎(3940)1848
HP https://kitacity-taikyo.jp/



申込はこちら

Table with 7 columns: 教室名, 対象(区内在住、在勤), 日程, 時間, 場所, 講師, 定員(抽選), 費用. Rows include Badminton, Table Tennis, Soft Shuffle Pickleball, Senior Shuffle Pickleball, Senior Shuffle Pickleball Red Feather, Voice Training Red Feather, and Voice Training Tanoyoshi.

子育てするなら北区が一番

このマークは主に乳幼児を対象とした催しです

幼児親子クッキング教室

対区内在住の4歳～6歳(9月15日時点)の未就学児と保護者(2名1組) 日①10月8日(土) ②9日(日) いずれも午後1時～3時 ※①②同一内容 場赤羽文化センター料理室(赤羽西1-6-1-301) 内調理…米粉の野菜パンケーキ(持ち帰り不可) 食育講座…旬の野菜のすごいパワー! 師北区楽しい食の推進委員会 定各8組(抽選) 費1組800円 申9月15日(木)までに、右記コードから申込 ※アレルギー物質を含む食材に関しましては、お問い合わせください。



問先健康推進課健康づくり推進係「幼児親子クッキング教室」担当 電話(3908)9068

楽しく遊んでエコを学ぼう! ~省エネ道場~

①第5回省エネ道場

日9月18日(日) 午前10時～11時30分 内クリップモーターを作ろう 場北とびあ9階902会議室

②第6回省エネ道場

日10月2日(日) 午前10時～11時30分 内自然とエネルギーと人間 場北とびあ7階701会議室

=以下、①②共通=

対区内在住、在学の小学生 定20名(申込順) 申①8月27日(土)～9月9日(金)、②9月10日(土)～23日(祝)までに、Eメール、ファクス(記入例参照。①②の別、ふりがな、学校名、学年、クラス、メールアドレスも記入)で申込 ※すでに開催された省エネ道場を含む全6回のうち、1名4回まで参加可(定員に達していない場合は5回以上の参加可) ※Eメールの件名は「省エネ道場申込」としてください。

問先環境課環境政策係 電話(3908)8603 FAX(3906)8474 EMkanyouseisaku@city.kita.lg.jp

ジュニア育成地域推進事業 北区ジュニア育成ソフトテニス 一日体験教室&強化講習会

主催 北区体育協会・東京都・東京都体育協会

①一日体験教室

対区内在住の小学生(初心者も可) 日9月24日(土) 午前8時～11時 予備日…10月1日(土) 午前9時～正午(いずれも10分前集合) 申当日、直接会場へ ※運動出来る服装で飲み物、帽子を必ず持参。ラケット貸出可。

②北区ソフトテニスジュニア強化講習会

対区内在住の小・中学生 日10月15日～令和5年2月25日 各土曜(原則毎月3回程度、雨天時は中止) 午前9時～11時(いずれも10分前集合)

定50名(抽選) 費4,000円(傷害保険料を含む) 申9月26日(月)までに、Eメール(記入例参照。学校名、学年、保護者の方のEメールアドレスも記入)で申込

=以下、①②共通=

場桐ヶ丘体育館テニスコート(赤羽台3-17-57)

問先北区ソフトテニス連盟理事 熊田 電話090(2332)2555(午後6時以降) HP<https://kitasofttennis.cloud-line.com/> EMkita.sta@gmail.com

ジュニア育成地域推進事業 北区ジュニア野球大会

主催 東京都・東京都体育協会・北区体育協会 対区内在住の小学4～6年生及び中学生の地域クラブチーム 日11月6日～27日 毎週日曜 計4回 場新荒川大橋野球場(赤羽3-29先) 定小学生の部(小学4～6年生、1クラブ1チームまで)…32チーム 中学生の部(1クラブ2チームまで)…16チーム(いずれも申込順) 費1チーム2,000円 申9月1日(木)午前9時から10日(土)午後4時までに、申込用紙を郵送またはファクスで申込 ※抽選会を9月26日(月)午後7時から滝野川体育館で開催(1チーム1名必ず参加) 問谷端ジュニアスポーツ少年団 長島 電話090(3682)2635 先〒114-0024 西ヶ原2-1-6滝野川体育館内 北区体育協会 電話(3940)1848 FAX(6675)0395

伝統工芸技術・鍛金で、世界にひとつだけのお皿をつくろう!

対小学5年生～中学3年生(初めての方優先) 日場①10月8日(土)…豊島児童館(北区豊島7-17-1) ②10月15日(土)…桐ヶ丘児童館(桐ヶ丘1-16-27-102)

[午前の部]午前10時～午後0時30分 [午後の部]午後1時15分～3時45分 師人間国宝奥山峰石氏弟子 鈴木頼彦氏ほか 定各6名(申込順) 申9月6日(火)午後3時から電話または直接窓口で申込 問先①豊島児童館 電話(3911)9481 ②桐ヶ丘児童館 電話(3906)7763

中央公園文化センター子ども講座 「東大生と科学実験!光が織りなす『見える』ふしぎ!」

対区内在住、在学の小学生 日10月2日(日) 小学1・2年生コース…午後1時～2時20分 小学3～6年生コース…午後3時～4時20分 師東京大学サイエンスコミュニケーションサークルCAST 定各コース20名(抽選) 費500円程度(教材費) 申往復はがき(記入例参照。コース名も記入)で、9月22日(木)(必着)まで 問場先〒114-0033 十条台1-2-1 中央公園文化センター(月曜、祝日休館) 電話(3907)5661

わかちあい北区彩り豊かな子育てコミュニティ ~産前産後ママ集まれ!ママやお子さんのコミュニティの場を~

令和4年度地域づくり応援団事業

①じっくりモノづくり(全3回)

対産前産後の母親(お子さん連れ可) 日9月30日、10月14日・21日 各金曜 午前10時～11時 場リノア北赤羽1階「つながるま」(浮間1-3-1) 費4,000円 詳しくはこちら

②自分を大切に作る~ママのリフレッシュ~(全3回)

対産後の母親(お子さん連れ可) 日9月29日(木)、10月11日(火)、11月8日(火) 午前10時～11時 場いろむすびcafe(中十条4-17-1コトニア赤羽1階) 費3,500円 詳しくはこちら

=以下、①②共通=

定各10名(申込順) 申①9月27日(火)・②26日(月)までに、上記コードから申込 問NPO法人彩結び 電話080(4799)3171

令和5年度 北区立中学校入学者向け説明会

来年度区立中学校入学予定のお子さんと保護者を対象に、各中学校で説明会を実施します。説明会についてご不明な点は、各中学校にお問い合わせください。 ※小学校の説明会については、令和5年1月下旬から実施予定です。12月上旬にお送りする就学通知書に日程表を同封予定です。

●就学する学校について ~北区は指定校制度です~

北区では、就学すべき小・中学校を住所地(住民基本台帳法の規定により届け出た住所)により指定する指定校制度をとっています。原則として、住所により定められた通学区域内の指定校に入学していただくことになります。通学区域については、北区ホームページをご確認ください。

学校名	日程		場所
王子中学校	11月5日(土)	午前10時40分から	体育館
十条富士見中学校	11月5日(土)	午前10時45分から	
明桜中学校	令和5年2月18日(土)	午後2時から	
堀船中学校	10月26日(水)	午後3時30分から	
稲付中学校	令和5年2月18日(土)	午前11時から	
赤羽岩淵中学校	11月5日(土)	午前10時から	
桐ヶ丘中学校	令和5年2月10日(金)	午後3時30分から	
神谷中学校	10月26日(水)	午後3時から	
	令和5年2月17日(金)		
浮間中学校	12月10日(土)	午前11時から	
田端中学校	9月12日(月)	午後2時25分から	
滝野川紅葉中学校	令和5年1月12日(木)	午後3時10分から	
飛鳥中学校	令和5年2月18日(土)	午前9時30分から	

問学校支援課学事係または各学校 電話(3908)1541

親育ちサポート講座

「ノーバディズ・パーフェクト・プログラム」

子育て経験やアイデアを分かち合い、自分にあった子育ての仕方を見つけませんか。 対0歳～5歳のお子さんを育てている方(受講が初めての方) 定各10名(申込順) 申申込用紙(児童館・子どもセンターにあります)を参加希望児童館・子どもセンターへ直接持参で申込 ※詳しくは各児童館・子どもセンターへお問い合わせください。 日場問先 下表のとおり

場所・申込・問い合わせ先	日程(いずれも計6回)	電話
滝野川東児童館(滝野川1-46-7)	9月9日～10月21日(9月23日を除く) 毎週金曜	電話(3910)0886
志茂子ども交流館(志茂5-18-3)	9月15日～10月20日 毎週木曜	電話(3902)4646
袋児童館(赤羽北3-7-2-101)	10月4日～11月8日 毎週火曜	電話(3908)8561
西ヶ原子どもセンター(西ヶ原1-41-3)	10月17日～11月21日 毎週月曜	電話(3949)1481
赤羽西児童館(赤羽西4-42-9)	11月4日～12月9日 毎週金曜	電話(3906)3642
豊島東児童館(北区豊島5-5-9-120)	11月4日～12月9日 毎週金曜	電話(3913)8822
王子東児童館(王子6-2-60)	11月14日～12月26日(12月5日を除く) 毎週月曜	電話(3913)8851

[時間]午前10時～正午 ※原則各開催日程初日の1カ月前から受付開始

卒乳準備講座

後援 北区

対区内在住の卒乳を考えている母親(お子さん連れ可) 日9月29日(木) 1部…午前9時45分～10時30分(9時30分受付開始) 2部…午前10時45分～11時30分(10時35分受付開始) 場赤羽会館3階第1和室 師助産師 定24名(抽選) 費550円 申9月1日(木)～15日(木)までに、Eメール(記入例参照)またはTwitter北区助産師会@kitakumidwifeの申込フォームから申込 ※Eメールの件名は「卒乳準備講座参加希望」としてください。

問先東京都助産師会北地区分会 篠澤 電話080(7792)5879 EMkita.ku.midwife@gmail.com

駿台ジュニア天文教室 (対面+オンライン) 「地球に接近する天体探査」

後援 北区教育委員会

対区内在住、在勤、在学の小学3～6年生と保護者 日9月17日(土) 午後3時～4時

師一橋大学名誉教授 中嶋浩一氏

定対面…10名(抽選) オンライン…20名(申込順) 申対面…往復はがき(記入例参照)で、9月12日(月)(必着)まで オンライン…9月14日(水)までに、ホームページまたは(<https://forms.gle/9sfdirtwZiZzAqx6>)から申込 問場〒114-0002 王子6-1-10 駿台学園中学高等学校天文台 布施・篠原 電話(3913)5735 HP<http://www.sundaigakuen.ac.jp>

子育てセミナー「何で片づけけないの?」 ~親子で取り組むお片付け~

後援 北区教育委員会

対区内在住の0歳～12歳のお子さんの保護者(保育なし。お子さん連れ可) 日9月19日(祝) 午前10時～11時30分 場北とびあ9階和室 師倫理研究所講師 松浦美規子氏 定20名(申込順) 費300円 申電話申込 問先家庭倫理の会 北区 山本 電話080(1079)6895 庄司 電話080(5652)3914

長生きするなら 北区が一番



介護予防で元気はつつサロン 「いきいきからだ調整体操」

対赤羽西1～6丁目(5丁目3～15を除く)、西が丘1～3丁目に在住の65歳以上で、医師から運動制限を受けていない方
日9月16日(金) 午後1時～2時30分
場赤羽スポーツの森公園競技場ふれあいホール(赤羽西5-2-27)

長生きするなら北区が一番

内認知症の正しい知識と脳がよるこぶ生活習慣を学びましょう。

師介護予防運動指導員 石井恵美子氏
定30名(申込順)

[持ち物]動きやすい服装と室内用の運動靴(上履き)、フェイスタオル、筆記用具、飲み物、マスク

申9月6日(火)午前10時から電話申込
問先西が丘園高齢者あんしんセンター

☎(5924)7715



プレ就労カフェ「きらりあカフェ」説明会

対区内在住の55歳以上で、働く意欲がある方またはブランクのある方

日9月28日(水) 午前10時～正午

内働きたいけれどブランクがある、働くことへ少し不安がある方のためのプレ就労、研修プログラムの説明会です。1カ月の研修と業務体験により就労を目指します。

定6名(選考)

申9月1日(木)から25日(日)までに、Eメール(記入例参照)、電話または直接窓口で申込

問場先いきがい活動センターきらりあ北(王子5-2-5-101) **☎**(5390)2220

EMkitaku-ikigai@foryou.or.jp

家族介護者教室「介護のイライラ・怒りと上手につき合おう」

対区内在住、在勤の方(北区豊島2～8丁目にお住まいの方優先)

日9月29日(木) 午後2時30分～3時30分
場豊島5丁目団地4号棟C-5集会所(北区豊島5-4-4)

内日常や介護の時に起こる「怒りの感情」と付き合うポイントについて

師鹿浜診療所医師 平山陽子氏

定15名(申込順)

申9月8日(木)午前10時から電話で申込

問先豊島高齢者あんしんセンター

☎(6903)2712

くらしのトラブル注意報

9月は高齢者悪質商法被害防止キャンペーン月間です

高齢者の悪質商法被害が後を絶ちません。区では、東京都が毎年9月に実施している高齢者悪質商法被害防止キャンペーンと連携して、高齢者への注意喚起と相談の呼びかけ、周囲の人々へ見守りの大切さを知っていただく取り組みを区民の皆さんに呼びかけます。商品を購入しトラブルになった、身に覚えのない請求がきた、などお困りごとがあった際にはお気軽にご相談ください。

高齢者の消費者トラブルは、当事者である高齢者本人がトラブルにあっていることに気づかないケースや、人に知られるのが恥ずかしいと考え、相談しないケースもあります。周りの方も異変を感じたら、消費生活センターをご紹介いただくなど、被害の未然防止・早期発見にご協力ください。

問消費生活センター **☎**(5390)1142

[相談日時]月～金曜(祝日、年末年始を除く) 午前9時30分～午後4時

消費生活センター「高齢者被害特別相談」

日9月12日(月)～14日(水) 午前9時30分～午後4時

申詳しくはお問い合わせください。

●一人で悩まずご相談ください

「身に覚えのない架空・不当請求」「必要のないリフォーム工事」など、高齢者の消費者被害は一向になくなりません。以前に被害にあった方を狙った「二次被害」も高齢者に多くみられます。契約する前に消費生活センターにご相談ください。

問場先消費生活センター(北とぴあ11階) **☎**(5390)1142

健康寿命延伸プロジェクト

～生活習慣病予防! はじめの一步!～



生活習慣病とは、生活習慣が原因で発症する疾患のことです。偏った食事、運動不足、喫煙、過度の飲酒、過度のストレスなど、好ましくない習慣や環境が積み重なると発症のリスクが高くなります。東京都と比較すると、北区では生活習慣を改善したいと感じている方が多いものの、実際に取り組みを始めている方は少ない状況です。健康的な生活習慣を身につけることで健康寿命の延伸を目指すことができます。数年後の自分の健康のために、健康づくりのはじめの一步を踏み出しましょう。

運動

今より10分多く身体を動かしましょう。階段を使う、歩幅を広くして歩く、ラジオ体操、ながらストレッチなど。大切なのは無理なく続けられることです。



健診・検診

定期健診・各種がん検診を受けましょう。病気の早期発見は、早期治療・早期回復につながります。



卒煙

タバコには発がん物質をはじめ非常に多くの有害物質が含まれています。ご自身やご家族のためにも卒煙しましょう。



食生活

あと1皿野菜を食べましょう。野菜のチカラで、高血圧、高血糖、メタボなどの予防が期待できます。トマトなら半分、野菜炒めなら半皿程度、今よりプラスしてみましょう。

お口の健康

定期的な歯みがき指導を受けましょう。むし歯・歯周病予防の基本は、ブラーク(歯垢)を日々の歯みがきで取り除くことです。かかりつけ歯科医をもち、定期的な健診に併せ、歯みがき指導を受けましょう。

問健康推進課王子健康支援センター

☎(3919)7588

赤羽健康支援センター

☎(3903)6481

滝野川健康支援センター

☎(3915)0184

認知症になっても安心して暮らせるまちへ

～9月は「認知症を知る月間」です～

問長寿支援課 **☎**(3908)9017

認知症は、だれでもなりうる可能性があり、だれでも関わる可能性があります。認知症になってもできる限り住み慣れたまちのよい環境で自分らしく暮らし続けるために、区では、さまざまな取り組みを行っています。

◆認知症 知ろう・つながろう in中央・赤羽・滝野川図書館

日9月1日(木)～30日(金)

※図書館開館日

場中央図書館(十条台1-2-5)

赤羽図書館(赤羽南1-13-1)

滝野川図書館(西ヶ原1-23-3)

●認知症ブックフェア

認知症に関する知識や本人の声などのおすすめ図書をまとめて展示します。

●認知症に関するパネル展示

認知症に関する知識や北区のサービスのご案内、各高齢者あんしんセンターや認知症カフェについて紹介しています。

◆認知症 知ろう・つながろう in王子カルチャーロード・ギャラリー

日8月31日(水)～9月13日(火)

場王子駅北口カルチャーロード・ギャラリー

[展示内容]

○認知症の理解を深めるための情報案内

○区が実施する認知症に関する取り組み

○各高齢者あんしんセンターの紹介



北区認知症支援キャラクター「こんちゃん」

◆「北区認知症あんしんナビ」をご活用ください

認知症の進行にあわせて区で受けられるさまざまなサービスや認知症に関する情報をまとめた冊子です。各高齢者あんしんセンターの窓口で配布しています。



◆認知症地域支援推進員の配置

認知症に関する専門知識及び経験を有している認知症地域支援推進員を各高齢者あんしんセンターに配置し、認知症の人やその家族への支援を行っています。

名称	電話番号	名称	電話番号
十条台高齢者あんしんセンター	(5948)5630	赤羽北高齢者あんしんセンター	(5948)5940
王子光照苑高齢者あんしんセンター	(3927)8899	浮間高齢者あんしんセンター	(3558)3689
豊島高齢者あんしんセンター	(6903)2712	桐ヶ丘やまぶき荘高齢者あんしんセンター	(5924)0152
十条高齢者あんしんセンター	(5948)9981	滝野川西高齢者あんしんセンター	(6903)4015
東十条・神谷高齢者あんしんセンター	(6908)4711	飛鳥晴山苑高齢者あんしんセンター	(3940)9175
西が丘園高齢者あんしんセンター	(5924)7715	滝野川はくちょう高齢者あんしんセンター	(3822)6080
みずべの苑高齢者あんしんセンター	(5941)6722	昭和町・堀船高齢者あんしんセンター	(6807)6961
赤羽高齢者あんしんセンター	(3903)4167	新町光陽苑高齢者あんしんセンター	(5855)1219

住めば、 北区。東京。



北区HP



世帯と人口

	(令和4年8月1日現在)	前月比
世帯数	202,176	277増
総人口	353,500	217増
年齢別人口*		
14歳以下	36,702	(10.4%)
15歳～64歳	230,910	(65.3%)
65歳以上	85,888	(24.3%)

*外国人人口を含む

日本人人口	330,109	142減
男	163,780	73減
女	166,329	69減
外国人人口	23,391	359増
男	11,768	199増
女	11,623	160増