

北区ニュース

15回の感謝をこめて

- 工芸作品の絵はがきプレゼント(先着順)
 - 出展作家が制作した記念品プレゼント(抽選)
 - 奥山峰石氏チャリティサイン会
- 日 9月18日(日)
※詳しくはお問い合わせください。

北区飛鳥山博物館 特別展覧会

人間国宝

主催 北区教育委員会 共催 北区 協賛 王子青色申告会

第15回

奥山峰石と北区の工芸作家展

日 9月10日(土)~10月10日(祝) 午前10時~午後5時

※9月12日(月)・20日(火)・26日(月)、10月3日(月)は休館

問場 北区飛鳥山博物館 特別展示室・ホワイエ(入場無料) ☎(3916)1133

おかげさまで「人間国宝奥山峰石と北区の工芸作家展」は今年で第15回を迎えます。

今回も区内在住の人間国宝・奥山峰石氏を筆頭に、北区にゆかりのある作家・19名に新作や自信作を出品していただき、また過去に参加された物故作家2名の作品も特別出品します。展示のほかにも、制作工程のビデオ上映、工芸により親しむための体験講座なども併せて行います。

初秋の飛鳥山で、芸術性あふれる工芸作品との出会いを、たっぷり堪能ください。

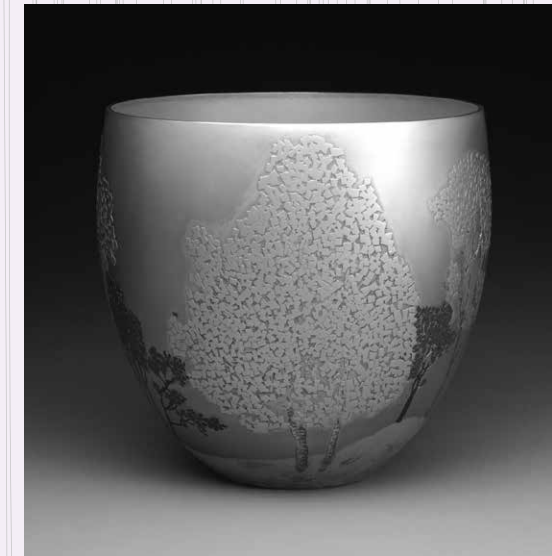
出品作家(五十音順)

浅井 盛征 (彫金)
浅井 康宏 (漆芸)
岩本 英子 (人形)
太田 淑江 (友禅)

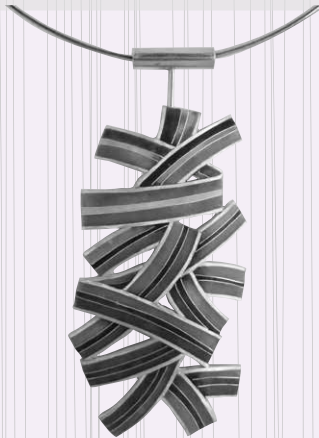
奥山 峰石 (鍛金)
金森 三恵子(鍛金)
鎌倉 愛子 (人形)
気賀澤 雅人(ガラス)
工藤 茂喜 (木漆)
小林 輝子 (七宝)

齋藤 照英 (彫金)
高橋 和則 (陶芸)
藤江 聖公 (彫金)
藤田 政利 (鍛金)
前田 宏智 (彫金)
松本 隆一 (鍍金)

宮島 正志 (陶芸)
村山 和子 (染織)
もり*みなこ (刺繍)
●特別出品
(故)齋藤 明 (鍍金)
(故)館石 真栄(鍛金)



打込象嵌花器「黄紅葉」 奥山峰石

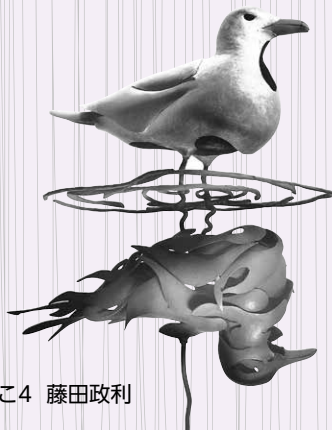


ペンダント「曙」 小林輝子

柿 帯留金具 藤江聖公



麗彩彩縞紋の器 宮島正志



水映一うみねこ 藤田政利

鍛金…金属に熱を加え、金鎚などで叩いて形作る技法
彫金…鑿などで金属を彫って成形や図案入れをおこなう技法
鍍金…土・砂で作った鍍型に溶かした金属を流し込んで加工する技法

お知らせ

◆住居表示の届出(新築届・名称変更届)

建物を新築、新設、建替えをしたときには、「新築届」が必要です。また、集合住宅などの名称を変更したときには「名称変更届」が必要です。住居表示の決定までには日数がかかりますので、余裕をもって届出をお願いします。なお、新築届の決定時にお渡しする住居表示のプレートは玄関や門扉などにお貼りください。住居表示のプレートが破損・汚損した場合は、王子区民事務所で無料再交付をしています。詳しくはお問い合わせください。

対 建物などの所有者、建設・不動産業者などの関係者の方

場 戸籍住民課王子区民事務所(区役所第二庁舎)、赤羽区民事務所(赤羽1-67-62)、

滝野川区民事務所(西ヶ原1-23-3 滝野川会館1階)

【必要書類】案内図、配置図、各階平面図、求積図(敷地面積図) ※詳しくは、北区ホームページをご覧ください。

問先 戸籍住民課王子区民事務所 ☎(3908)8746

◆第5回北区男女共同参画審議会

男女共同参画を推進するため、行動計画の進捗状況などの調査審議を行います。

日 8月24日(水) 午後6時30分から

場 男女共同参画センター「スペースゆう」多目的室AB(北とびあ5階) 内 平成27年度アゼリアプラン進捗評価結果(案)及び「北区男女共同参画センター」名称選定経過報告など 申 傍聴希望の方は、当日、直接会場へお越しください。

問 男女いきいき推進課 ☎(3913)0161

◆職員募集

平成28年度北区育児休業代替任期付職員(保育士)採用選考

【募集人員】8名程度 【主な受験資格】①国籍を問わず、平成8年12月1日までに生まれた方 ②保育士となる資格を有し、都道府県知事の登録を受けている方(平成28年11月30日までに取得・登録見込みを含む)

【選考日】9月25日(日) 【採用時期】12月1日以降 【申込締切】9月12日(月)(必着) ※選考方法や申込方法など、詳しくはお問い合わせください。

問先 職員課人事係(区役所第一庁舎3階8番) ☎(3908)8031

◆北区ジョブトライ事業説明会

若者就職支援

対 ①区内在住の高等学校、大学、高等専門

学校、専修学校を平成28年3月に卒業し、就職内定を受けていない方 ②区内在住の申込時点で正規雇用として就職していない(現在、離職している)おおむね35歳未満の方

日 随時 午前9時30分~正午 場 北区ジョブトライ運営事務局(文京区関口1-21-19 九条ビル4階)

内 (1)ビジネスマナー、パソコン研修などの基礎研修 (2)紹介予定派遣(※)による就労体験の提供 (3)研修、就労体験期間中の給与支給など

※紹介予定派遣とは、直接雇用を前提に、一定期間派遣社員として就労体験し、就労者と事業主が合意した場合、直接雇用する仕組みです。

※詳しくはお問い合わせください。

問 委託事業者(株)インテリジェンス公共事業部 北区ジョブトライ運営事務局 ☎(5227)5032

産業振興課産業振興係 ☎(5390)1234

関連イベント

①作家が語る!作品解説

各回4~5名の出品作家が作品のテーマや技法などについて詳しく解説します。

日 9月17日(土)、10月8日(土) いずれも午後1時~3時(予定) 場 同館特別展示室

師 出品作家 ※各回の講師は異なります。

申 当日、直接会場へ

②陶芸を楽しむ学ぶ講座

陶芸の基礎的な技法を学び、抹茶茶碗の成形までを行います。※後日、焼き上げた作品をお渡します。

日 9月22日(祝) 午前10時10分~午後1時 場 同館体験学習室 師 高橋和則氏

定 20名(抽選) 費 500円程度(材料費)

申 往復はがき(記入例参照)で、9月7日(水)(必着)まで

③金工に親しみ学ぶ講座

鍛金作家の指導で、金属板に模様を打ち込んで、小さなトレイを作ります。

日 9月24日(土) 午後1時30分~4時 場 同館体験学習室 師 金森三恵子氏

定 13名(抽選) 費 600円程度(材料費)

申 往復はがき(記入例参照)で、9月10日(土)(必着)まで

④人間国宝に学ぶ!鍛金体験講座

人間国宝の直接指導で、銀のペンダント・トップを作ります。

日 9月25日(日) 午前の部…午前10時10分~正午 午後の部…午後2時~4時

場 同館体験学習室 師 奥山峰石氏 定 各13名(抽選) 費 1,000円程度(材料費)

申 往復はがき(記入例参照)で、9月10日(土)(必着)まで

=以下、①~④共通=

問先 〒114-0002 王子1-1-3飛鳥山公園内 北区飛鳥山博物館

☎(3916)1133

※3階・飛鳥山アートギャラリー第2室でも人間国宝・奥山峰石氏の作品を展示しています(北区文化振興財団主催)(入場無料)。

記号の見方

対象

日時

会場

内容

講師

定員

費用

費用(記載のない場合は無料です)

申

申込方法

問

問い合わせ

先

申込先

HP

ホームページ

EM

Eメール

パブリックコメントを実施します

東京都北区耐震改修促進計画(案)

この計画は、「建築物の耐震改修の促進に関する法律」に基づき、区内の住宅・建築物の耐震診断や耐震改修の促進を図るため、次の事項などを策定しています。

①住宅・建築物の耐震診断及び耐震改修の実施に関する目標並びに促進を図るための施策 ②住宅・建築物に対する安全性の向上に関する啓発及び普及に関する事項

[改定概要] (1)計画期間を平成28年度から平成37年度までとします。(2)耐震化の目標設定をオリンピック開催を視野に入れたものとします。(3)緊急輸送道路沿道建築物について、特定緊急輸送道路沿道建築物だけでなく、一般緊急輸送道路沿道建築物においても現状の記載及び耐震化の目標設定を行います。

●ご意見をお寄せください

広く区民の皆さんのご意見を伺うためパブリックコメント(区民意見公募手続)を

実施します。寄せられたご意見は十分検討し、計画策定の参考とさせていただきます。なお、公表する場合は、氏名などの個人が特定できる情報は公開しません。

[案件名] 東京都北区耐震改修促進計画(案) **[閲覧場所]** 建築課(区役所第一庁舎7階11番)、区政資料室(区役所第一庁舎1階)、地域振興室、区立図書館(昭和町図書館を除く)及び北区ホームページ **[意見提出期限]** 8月22日(月)～9月20日(火)(必着) **[意見提出方法]** 郵送、ファクス、持参または北区ホームページからお寄せください。※提出の際は、必ず案件名、氏名・住所を記入してください。

問 [意見提出先] 〒114-8508(住所不要) 建築課建築防災担当

☎ (3908)1240 **FAX** (3908)9116

HP <http://www.city.kita.tokyo.jp/kuse/koho/kocho/public-comment/index.html>

◆学校公開講座

「大人のための道徳講座」

対 区内在住、在勤の方 **日** 9月24日、10月8日・29日、11月26日、12月10日 各土曜計5回 午前10時～正午(10月29日のみ午前9時30分～11時30分) **師** 桐ヶ丘郷小学校長 **定** 約40名(抽選) **申** はがき、ファクス(記入例参照)または直接窓口で、9月9日(金)(必着)まで

問 場先 〒115-0054 桐ヶ丘1-10-23 桐ヶ丘郷小学校 副校長 **☎** (3907)0878 **FAX** (3907)9466

催し

◆滝野川会館プチコンサート～ピアノ～

日 8月22日(月) 正午～午後1時 **内** 横山理奈氏・若江久美子氏 **申** 当日、直接会場へ **問** 場 滝野川会館(西ヶ原1-23-3) **☎** (3910)1651

◆北清掃工場の個人見学会

日 9月10日(土) 午後1時30分～3時 **定** 50名(申込順) **申** 9月8日(木)までに電話申込 **問** 場先 北清掃工場(志茂1-2-36)(月～土曜 午前9時～午後5時) **☎** (3598)5341

◆福祉のしごと総合フェア

主催 北区・東京都福祉人材センター・ハローワーク王子

多くの人手を必要とする福祉の仕事を理解いただくとともに、正規職員やアルバイト・パートなどの求人・面接会を行います。

日 9月9日(金) 午前11時～午後3時(入退場自由) **場** 北とぴあ13階飛鳥ホール

内 事業者の個別面接ブース、ハローワーク相談、面接のポイントセミナー(午前11時30分から、午後2時から)、事業所PR(正午から)、資料コーナーなど **申** 当日、直接会場へ **問** 北区社会福祉協議会 **☎** (3906)2352

◆あすなる祭

「つながれ ひろがれみんなの『わ』」

日 9月3日(土) 午前10時～午後2時45分 **内** 模擬店、バザー、ゲーム、イベント(バンド演奏、ダンス)など **問** 場 あすなる福祉園(王子6-4-6) **☎** (3913)0188

◆障害者福祉センター

「生活訓練室事業公開」

35人のそこ力見せませ **日** 9月9日(金) 午前10時20分～午後1時 **内** 障害者福祉センター生活介護事業利用者の日頃の班活動の様子や支援内容の説明を行います。 **申** 電話申込 **問** 場先 障害者福祉センター支援係(中十条1-2-18) **☎** (3905)7113

◆第35回中央公園文化センター祭

日 9月10日(土)・11日(日) 午前10時～午後5時(11日は午後4時まで) **[展示発表]** 切り絵、^{たがひ}篆刻、水彩画、油絵、パステル画、山野草造型、はがき絵、木彫り絵、写真、書道、陶芸、ビーズアクセサリー、ヨーロッパ刺繍、復活碁、健康チェック、川柳短冊、マクラメ手芸、似顔絵、作品上映 **[実演発表]** 10日…琴・詩吟・尺八ジョイントコンサート、コーラス、マンボダンス、ヨガ健康体操、朗読劇、着物ショーと新舞踊 11日…琴演奏、琉球舞踊、日本舞踊、雅楽、大正琴演奏、フラダンス、レクリエーションダンス、ジャズダンス、太極拳 両日…茶室茶席(午前10時30分～午後3時) **問** 場 中央公園文化センター(十条台1-2-1)(月曜、祝日休館) **☎** (3907)5661

◆赤羽文化ひろば9月のプログラム

主催 赤羽文化センター利用団体連絡協議会 **第14回感動スピーチ発表会**

日 9月17日(土) 午後1時～4時30分(正午開場) **[参加団体]** 話し方さくらの会、赤羽スピーチクラブ、話し方すずらん会

問 場 赤羽文化センター(赤羽西1-6-1-301) **☎** (3906)3911

休館

●赤羽文化センター

日 9月12日(月)・20日(火)

問 赤羽文化センター

☎ (3906)3911

●北区ふるさと農家体験館

日 9月16日(金)

問 北区飛鳥山博物館管理運営係

☎ (3916)1133

●障害者福祉センター

日 9月19日(祝)・22日(祝)

問 障害者福祉センター

☎ (3905)7111

わたしの便利帳を配布します

タウンページと合冊して 9月中旬に配布します

NTTタウンページに区の行政サービス、手続き、施設の案内などを掲載した「わたしの便利帳(平成28年度版)」を合冊し、配布します。なお、「わたしの便利帳」に関する行政情報の提供や監修は区が行い、製作から配布までをNTTタウンページ(株)が行います。配布は同社が9月中旬に区内各戸配布します。9月30日(金)までに届かなかった場合は、タウンページセンターまでご連絡ください。

[連絡先] タウンページセンター(平日 午

前9時～午後5時)

☎ 0120(506)309

デジ版「わたしの便利帳」を作成します

視覚障害のある方を対象に11月頃作成の予定です。ご希望の方はファクス、Eメール(記入例参照)または電話で、お気軽にお申し込みください。

=以下、共通=

問 先 広報課「わたしの便利帳」担当

☎ (3908)1102

FAX (3905)3422

EM koho-ka@city.kita.lg.jp

お知らせ

◆高校生モニターの募集

ほかの学校の高校生と議論・検討を行い、区長へ発表・提案をしてみませんか。

対 区内在住、在学の高校生 **日** 11月8日(火) 午後5時30分～7時30分 **場** 北とぴあ9階901会議室 **[テーマ]** (仮称)18歳選挙権～未来のために高校生ができること～ **定** 20名程度(選考)

申 ファクスまたはEメール(記入例参照。学校名・学年、性別、応募動機(200字程度)も記入)で、9月16日(金)(必着)まで

問 先 広報課

☎ (3908)1102

FAX (3905)3422

EM kocho@city.kita.lg.jp

◆女性の再就職支援事業

本気で就職を目指す方を募集します

対 区内在住で現在離職中の女性 **日** 第1期…10月3日(月)～12月末 第2期…12月5日(月)～平成29年2月末(いずれも約3カ月) **内** ①ビジネスマナーや、PCスキルの研修(約2週間) ②紹介予定派遣による就業体験 ③研修、就業体験期間中の給与支給(時給1,200円) ※紹介予定派遣とは、直接雇用を前提に、一定期間派遣社員として就業体験し、就労者と事業主が合意した場合、直接雇用する仕組みです。 **定** 各12名(面接により決定)

●事業説明・選考会

日 第1期…8月22日(月)・29日(月)、9月2日(金)・9日(金) 第2期…11月10日(木)・15日(火)・18日(金) いずれも午後2時から **申** 電話申込

=以下、共通=

問 先 [委託事業者](株)パソナ北区女性の再就職支援事業事務局(滝野川7-2-13ベルテックス6階) **☎** (6903)4951(平日 午前9時～午後5時30分)

産業振興課産業振興係

☎ (5390)1234

◆二期会オペラ研修所 コンサートに300名をご招待

対 区内在住、在勤、在学の方(未就学児を除く) **日** 11月17日(木) 午後6時30分開演 **場** 北とぴあさくらホール **内** 二期会オペラ研修所成績優秀者のオペラアリア及びアンサンブル **定** 300名(抽選) **申** 往復はがき(記入例参照。希望人数(2名まで)、車イス席が必要な方はその旨も記入)で、9月20日(火)(必着)まで

問 先 〒114-8503(住所不要) 北区文化振興財団「二期会オペラ研修所コンサートK」係 **☎** (5390)1221

◆身元不明相談所を開設します

身元不明相談所には身元がわからないまま亡くなった方や身元が分からず保護されている方の資料があります。ご家族で長期間所在不明の方がいる場合は、ご相談ください。

	開設期間	開設場所
①	9月1日(木)～30日(金)	警視庁本部1階身元不明相談室(千代田区霞が関2-1-1)
②	9月1日(木)～15日(木)	巣鴨とげぬき地蔵尊高岩寺会館(豊島区巣鴨3-36-1)
③	9月16日(金)～30日(金)	浅草警察署観音前警備派出所(台東区浅草2-3-1)

[時間] 午前9時～午後4時30分(②のみ午後4時まで)

問 警視庁刑事部鑑識課身元不明相談室

☎ (3592)2440

警視庁生活安全部少年育成課行方不明者相談室 **☎** (3592)1640

王子警察署 **☎** (3911)0110

赤羽警察署 **☎** (3903)0110

滝野川警察署 **☎** (3940)0110

国保

◆医療費の減免～医療費がどうしても支払えないとき～

災害などの特別な事情により一時的に生活が困難となり、医療費を支払えなくなったときは、3カ月以内の入院に限り、医療費が減額または免除される場合があります。条件に該当するかを調査し決定しますので、事前にご相談ください。

ただし、保険外の治療など、健康保険適用外のものには対象になりません。

問 国保年金課国保給付係 **☎** (3908)1132

国民年金

◆国民年金保険料の「後納制度」をご利用ください

平成30年9月30日まで、国民年金保険料を納めることができる期間が過去2年から、5年に延長となる後納制度を実施しています。後納制度を利用することで、これまで受給資格期間を満たさなかった方の将来の受給資格を得ることにつながり、年金を受給できるようになったり、受給額を増額することができます。

なお、後納制度は年金事務所への事前申し込みが必要です。審査の結果、利用できない場合があります。

詳しくはお問い合わせください。

問 国民年金保険料専用ダイヤル **☎** 0570(011)050

問 先 北年金事務所 **☎** (3905)1011

催し・講座などを往復はがき・ファクス・Eメールなどで申し込む場合の記入例は8面をご覧ください

地域の総合震災訓練に参加しましょう! 防災週間8月30日(火)~9月5日(月)

総合震災訓練

訓練は、各自主防災組織(町会・自治会が母体)が中心となり、複数の組織が合同で行う場合もあります。いつ起きかわからない大地震に備え、地元の訓練に参加しましょう。

[想定]9月4日(日)午前9時、防災無線によるサイレンを合図に、東京北部に震度6強の地震が発生したと想定し、訓練を開始します。 ※地域によっては、9月4日以外に実施することがあります。 **[場]**各自主防災組織が発行するお知らせ、ポスターなどをご覧ください。

[内]初期消火訓練、救出・救助訓練、応急救護訓練、炊き出し訓練、避難誘導訓練など
※熱中症にご注意ください。こまめな水分補給を意識しましょう。



スタンドパイプを使用した訓練の様子

緊急速報メールの配信訓練

9月4日(日)午前9時5分頃に、携帯電話会社が提供する「緊急速報エリアメール(NTTドコモ)」、「緊急速報メール(au・ソフトバンク)」のサービスを利用している北区内にいる方の携帯電話・スマートフォンなどの専用音声が一斉に鳴り出します。この訓練は万が一の事態に備えた重要な訓練です。ご理解とご協力をお願いします。

※緊急速報メール…気象庁が配信する緊急地震速報や、自治体の災害・避難情報などを無料で提供する携帯電話会社のサービスです。利用者は申し込みが不要で、災害時に回線混雑の影響を受けずに受信できるのが特徴です。なお、同メールにおける受信料・通信料はかかりません。

ご注意とお願い この訓練は、北区内のエリアに向けて行いますが、ほかの区市との境界付近や通過中の電車などの区内にある携帯電話にも配信します。また、機種によってはマナーモードでも着信音が流れる場合がありますので、音が鳴ってはいけなような場合は、あらかじめ電源をお切りください。

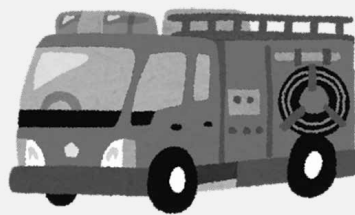
防災運動会

~王子地区で開催します~

防災について楽しみながら学び、また、若年層や親子連れが参加しやすいように、王子町会自治会連合会と関係機関の協力のもと、区では初の試みである防災運動会を開催します。ほかの地域にお住まいの方も参加できます。

[日]9月4日(日) 午前10時~正午 **[場]**王子小学校・王子桜中学校 ※晴天時は校庭、雨天時は小学校体育館

[種目など]消防車と綱引き、防災パケツリレー、担架リレー、防災クイズ、関係機関の展示、大声コンテスト、消火訓練、地震・煙体験、消防車との記念撮影、自衛隊によるカレーライス炊き出し(全種目終了後に食べられます)など(予定) ※動きやすい服装、運動靴でお越しください。



=以下、共通=

[問]防災課防災普及係
☎(3908)8194

[緊急速報メール・家具転倒防止器具について]
防災課防災計画係 ☎(3908)8184

減災に取り組みましょう

地震、台風といった自然災害をなくすことはできません。しかし皆さんが備えておくことで、被害を少しでも減らす、「減災」は可能です。普段から自分でできる対策について考え、実践しましょう。

①家の内外の安全対策 ※高齢者のみの世帯・障害者の

みの世帯・未就学児のひとり親世帯に家具転倒防止器具無料取り付け事業を行っています。詳しくはお問い合わせください。②非常用持ち出し袋の点検と準備 ③避難場所、避難所の確認 ④家族との連絡方法・集合場所の確認(伝言ダイヤルの活用) ⑤家庭内備蓄(3日以上自宅で生活できる飲料水と食糧)の用意 ⑥家庭用消火器の設置

講座・講演会

◆中央公園文化センター講座

①区民講座「秋から冬へ季節を感じて!花と緑~いろいろな楽しみ方ワークショップ」

[対]区内在住、在勤、在学の方 **[日]**9月21日、10月12日、11月16日、12月7日、平成29年1月18日 各水曜 計5回 午後2時~3時30分 **[内]**園芸の基礎知識を学び、多肉植物などの寄せ植えやクリスマスリースを作ります。 **[師]**グリーンアドバイザー 森山雅子氏・吉野華恵氏 **[定]**20名(抽選) **[費]**7,500円(教材費) **[申]**はがき、ファクス(記入例参照)、電話または直接窓口で、9月7日(水)(必着)まで

②PC特別講座V期

「旅行に便利! iPad mini活用法」

[対]区内在住、在勤、在学でiPadなどのタブレットやスマートフォンを始めたばかりの方 **[日]**9月28日(水)~30日(金) 計3回 午後3時~4時30分 **[内]**便利なアプリ紹介・写真整理など **[師]**堀 愛弓氏 **[定]**12名(抽選) **[費]**6,000円(機材のレンタル料及びテキスト代金を含む) **[申]**はがき、ファクス(記入例参照)または直接窓口で、9月15日(木)(必着)まで

=以下、①②共通=

[問場先]〒114-0033 十条台1-2-1 中央公園文化センター(月曜、祝日休館)
☎(3907)5661
FAX(3907)5666



◆元気ばらざのカルチャー教室

手芸講座(棒針編みの基礎)

[対]区内在住の18歳以上の方 **[日]**9月1日~15日 毎週木曜 計3回 午後3時~4時30分 **[定]**15名(申込順) **[費]**3,000円(材料費を含む) **[申]**8月20日(土)から電話または直接窓口で申込 **[問場先]**元気ばらざ(志茂1-2-22)
☎(5249)2214

◆シルバー人材センター「着付け教室」(初級コース)

[対]区内在住、在勤、在学の方 **[日]**9月10日~10月29日 毎週土曜 計8回
①初級コース…午前10時30分~午後0時30分
②中級コース…午後1時30分~3時30分
[内]①半襟のつけ方を含めた着付けと帯結び
②着付けと帯結び(含変わり結び) ※着物・帯持参 **[定]**20名(抽選) **[費]**8,000円(前納) **[申]**往復はがき(記入例参照。コース名も記入)で、9月1日(木)(必着)まで **[問場先]**〒115-0045 赤羽1-1-38 北区シルバー人材センター
☎(3908)8400

◆滝野川会館講座

●現役オペラ歌手にならうヴォイストレーニング講座
[対]16歳以上の方 **[日]**9月29日、10月13日、27日、11月10日、12月1日・15日 各木曜 計6回 ①午前9時30分~10時30分 ②午前10時45分~11時45分 **[定]**各20名(抽選) **[費]**6,000円
●ニック先生の英会話教室
①Early Class水曜コース(フリートーク)

②Late Class水曜コース(フリートーク)
③Late Class木曜コース(フリートーク)
④Early Class木曜コース(フリートーク+ピギナー) ⑤入門英会話水曜コース

[対]18歳以上の方 **[日]**①②9月28日~12月21日(11月2日・23日、12月7日を除く) 毎週水曜 計10回 ③④9月29日~12月22日(11月3日・24日、12月8日を除く) 毎週木曜 計10回 ⑤9月28日~12月14日(11月2日・23日、12月7日を除く) 毎週水曜 計9回 **[時間]**①④午後6時~7時30分 ②③午後7時45分~9時15分 ⑤午後4時30分~5時30分 **[定]**各10名(抽選) **[費]**①~④1万5,400円 ⑤9,000円

=以下、共通=

[申]往復はがき(記入例参照。希望講座名と①~⑤の別も記入)で、9月5日(月)(必着)まで ※1通1講座 **[問場先]**〒114-8534(住所不要)滝野川会館 ☎(3910)1651

◆北区コミュニティビジネスセミナー

地域の課題をビジネスの手法で解決する「コミュニティビジネス」の知識と起業家の体験談をお届けします。

[対]区内でコミュニティビジネスに関心のある方 **[日場内]**下表のとおり **[師]**NPO法人コミュニティビジネスサポート

①午前の部	②夜間の部	内容
9月29日(木) 北とびあ901会議室	11月2日(水) 北とびあ902会議室	・コミュニティビジネスとは ・参加者ミニ交流会
10月6日(木) 北とびあ902会議室	11月9日(水) 北とびあ902会議室	・コミュニティビジネスを継続させる秘訣 ・テーマ別のグループワーク
10月13日(木) 区内事業所	11月16日(水) 区内事業所	・実際に起業現場を見学
10月20日(木) 北とびあ902会議室	11月30日(水) 北とびあ902会議室	・あなたのコミュニティビジネス案を形にする(事業計画書の仕上げと発表)

[時間]①午前10時~午後1時 ②午後6時30分~9時30分

◆北区きずなづくり月間講演会 鎌田 敏氏の「地域のきずな、みんなの笑顔」

[対]区内在住、在勤、在学の方 **[日]**10月26日(水) 午後2時から **[場]**北とびあ13階飛鳥ホール **[定]**280名(抽選) **[申]**往復はがき(記入例参照。希望人数も記入、車イス席希望の方はその旨朱書き)で、9月23日(金)(必着)まで **[問先]**〒114-8503(住所不要)地域振興課 地域振興係 ☎(5390)0094

[鎌田 敏氏プロフィール]
株式会社エンパワーコミュニケーション代表取締役。現在、ここ元気配達人として笑顔と元気をお届けするべく、全国各地で講演・研修を行う。



センター代表理事 永澤 映氏ほか **[定]**各30名(申込順) ※保育あり(定員あり。申込順) **[申]**8月22日(月)から電話またはEメール(記入例参照。①②の別、保育希望の有無も記入)で申込 **[問先]**産業振興課経営支援係 ☎(5390)1237 **[EM]**keieisien@city.kita.lg.jp

物件情報 多数掲載!! トウリハウジング 検索

北区 専門不動産会社

売却・買取査定、空室対策等
お気軽にご相談下さい

フリーダイヤル
0120-978-366

株式会社 トウリハウジング

介護職員初任者研修 受講生募集(定員12名)
【年3回(1月・5月・9月)開講予定】

分かりやすく、確実に技術を身に付け介護職・家族介護に役立つ内容を実践的に学びます。

受講料: 69,800円(テキスト代・税込)
会場: 神谷教室 北区神谷1-21-10 (株)ケアネット・トキ 2F教室

お問い合わせ:(株)ケアネット・トキ <http://toki-group.co.jp>
TEL 03-3914-5548/FAX 03-3911-4548

初心者対象「手結びの着付け教室」(2ヵ月全8回)
無料受講券プレゼント!

日本の技術を目指す彩きもの学院 池袋校(池袋駅西口より徒歩4分)が、普段着からフォーマルまでの着付けを無料で講習。

教室	コース	日程	コース	日程	時間	会場
池袋	木曜	9/29	月曜	10/17	A	池袋駅徒歩4分
新宿	火曜	9/13	金曜	10/14	B	新宿駅徒歩5分
銀座	水曜	9/14	月曜	10/17	C	銀座駅徒歩3分

A(10時~) B(13時半~) C(18時半~) それぞれ2時間
◆定員=各時間20名※先着順にて受講券を送付
◆受講料=無料 但し期間中教材費として5,900円(税込)が必要。
申し込みはフリーダイヤル **0120-073005** まで
彩きもの学院(全10教室にて開催中 立川・横浜・千葉・他)
<http://www.saikimongakuin.co.jp>

ちょっと待って! その老人ホーム選び
ご相談から、ご入居まで無料でサポート

ご相談件数 **50,000**件

0120-510-720 有料老人ホーム紹介センター 無料(機)ザップ

〒141-0022 東京都品川区 東五反田1-21-10-8F

記号の見方 対象 日 日時 会場 内容 講師 定員 費用(記載のない場合は無料です) 申込方法 問い合わせ 先 申込先 HP ホームページ EM Eメール

この欄は北区の事業者ではありません。お問い合わせは各企業・団体へ

北區文化芸術祭参加者・作品募集

●俳句大会

対 区内在住、在勤、在学の方 **日** 11月3日(祝) 正午受付 **場** 北とぴあ7階第2研修室

[投句] 四季自由・未発表作品 一般の部…2句1組(3句まで可) **子どもの部(小・中学生)…2句**

師 俳誌「街」主宰 今井 聖氏

費 1組1,000円(子どもの部は無料)

申 申込書〔北區文化振興財団(北とぴあ10階)にあります〕に必要事項を記入し、郵送で、9月3日(土)(当日消印有効)まで **問先** 〒115-0042 志茂4-10-8 間中 **☎** (3901)5558

●茶華道展(華道)

対 区内在住、在勤、在学の方 **日** 11月5日(土)・6日(日) **場** 北とぴあ地下1階展示ホール **費** 3,000円

申 はがき(記入例参照。作品の幅・奥行・高さ、あれば流派・雅号も記入)で、10月27日(木)(必着)まで

問先 〒114-0034 上十条5-37-5 鈴木 **☎** (3909)7201

●珠算競技大会、シニア対象講習会

北區珠算教育連盟では、珠算競技大会とシニア(60歳以上の方)を対象とした初歩指導講習会を開催します。

対 区内在住、在勤、在学、在園の方

日 11月3日(祝) 午前9時10分集合

場 北とぴあ13階飛鳥ホール

[競技大会] ①幼児・小学1・2年生の部(9・10級程度) ②小学3・4年生の部(7級程度) ③小学5・6年生の部(5級程度)

④中学生・高校生・一般の部(3級程度)

[競技種目] 総合競技、読上算(各部ごとに競い合い、得点で順位を決定し表彰) **[シニア対象講習会]** 希望により、④の部にも参加できます。ただし、参加料が必要です。

定 競技大会…各部100名 講習会…50名(いずれも申込順)

費 1,000円(講習会は無料)

申 申込書(北區文化振興財団にあります)または往復はがき(記入例参照。60歳以上の方はそろばんの有無も記入)で、9月16日(金)から30日(金)(必着)まで

問先 〒115-0052 赤羽北3-6-2-101 田口 **☎** (3909)1405

●陶芸展

対 区内で陶芸活動をしている方 **日** 11月24日(木)~27日(日) **場** 北とぴあ地下1階展示ホール **[賞]** 区長賞ほか多数

費 3,500円(福祉団体は無料)

申 申込書(北區文化振興財団にあります)に出品料を添えて、11月12日(土)(必着)まで

問先 〒114-0001 東十条1-18-2-1002 稲田 **☎** (3913)4874

【北區文化芸術祭のお問い合わせ】

北區文化振興財団文化芸術祭担当

☎ (6338)5711

②初級(学習経験が1年程度以下の方)

日 9月27日~11月29日 毎週火曜 計10回 午後7時10分~9時 **定** 20名(抽選) =以下、①②共通=

対 区内在住、在勤、在学の方 **場** 北とぴあ **内** 講義・質疑応答 **師** 教育現場経験の豊富な中国人女性 **費** 1万2,000円(教材費を含む) **申** 往復はがき(記入例参照。①②の別も記入)で、9月10日(土)(必着)まで ※詳しくはお問い合わせください。

問先 〒114-0002 王子2-14-17丸山事務所内 北區日中友好協会事務局 **☎** (3911)2381

◆やさしい吟詠講座

共催 北區文化振興財団

対 区内在住、在勤で全回参加できる方 **日** 9月6日~27日 毎週火曜 計4回 午前10時~正午 **場** 赤羽会館4階第7集会室 **師** 北區吟剣詩舞道連盟 **定** 20名(抽選) **申** 往復はがき(記入例参照)で、8月31日(水)(必着)まで

問先 〒115-0052 赤羽北2-19-10-305 北區吟剣詩舞道連盟理事長 高橋 **☎** (3900)2407

◆産業技術高専オープンカレッジ「TOEIC 目標600点対策講座」

後援 北區教育委員会

対 中学生以上の方 **日** 9月17日(土)・18日(日) 計2回 午後1時~5時 **内** リスニング・リーディング問題を行い基礎テクニックを学びます。

師 同校教員 **定** 20名(抽選) **費** 3,900円 **申** はがき、ファクス(記入例参照)またはホームページで、9月1日(木)(必着)まで

問場先 〒116-8523(住所不要) 都立産業技術高等専門学校荒川キャンパス

☎ (3801)0145

FAX (3801)9898

HP <http://www.metro-cit.ac.jp>

平成28年度「体育の日」中央記念行事「スポーツ祭172016」区民枠の募集



後援 北區・北區教育委員会

オリンピック・パラリンピック出場経験者と一緒にスポーツを楽しむイベントです。

対 定 下表のとおり

日 10月10日(祝) 午前9時15分~午後3時30分(8時30分受付開始)

場 味の素ナショナルトレーニングセンター(西が丘3-15-1)及び周辺

申 はがき(記入例参照。希望番号、Tシャツサイズ(Sサイズまたはフリーサイズ)、保護者同伴の教室は保護者氏名も記入)で、

8月31日(水)(必着)まで

※1通1名または1組1イベント

※区民枠落選の方は一般枠で再抽選を行います。当選者に10月1日(土)までに参加キットを郵送します。

問先 〒170-0013 豊島区東池袋3-23-14 ダイハツ・ニッセイ池袋ビル7階 スポーツ祭り2016事務局北區係(平日 午前10時~午後5時)

☎ (6894)1372

	イベント・教室名	対象	定員(抽選)
1	アスリートふれあいジョギング	小学生以上の方	200名
2	アスリートふれあい大運動会	小学生	50名
3	親子でプレイ!運動遊び!! アクティブ・チャイルド・プログラム(午前の部)	小学生と保護者	各4組8名
4	親子でプレイ!運動遊び!! アクティブ・チャイルド・プログラム(午後の部)		
5	キッズ・スポーツ科学ランド(午前の部)	小学生以上の方	各12名
6	キッズ・スポーツ科学ランド(午後の部)		
7	親子でアスリート食体験		
8	新体力テスト(午前の部)	小学生と保護者	2組4名
9	新体力テスト(午後の部)		
10	風の科学ランド「巨大風洞装置を体験しよう」	小学生以上の方	3名
11	フェンシング体験「エペで突いてみよう」	小学生5・6年生	12名
12	陸上競技教室	小学生(50m以上泳げる方)	5名
13	水泳(競泳)教室	小学4年生~6年生	12名
14	サッカー教室	小学4年生~6年生(経験者)	各2名
15	テニス教室	小学3年生~中学生	各8名
16	ボクシング教室	小学生	5名
17	バレーボール教室		
18	体操教室	小学生	12名
19	新体操教室		
20	トランポリン教室	小学4年生~6年生	6名
21	バスケットボール教室	小学生(経験者)	10名
22	レスリング教室	小学4年生~中学生	3名
23	ウエイトリフティング教室	小学5・6年生	各5名
24	ハンドボール教室	小学生	3名
25	卓球教室	小学4年生~6年生	2名
26	ライフル・ピストル射撃体験(光線銃)	小学生	15名
27	フェンシング教室		
28	柔道教室	小学生	4名
29	バドミントン教室	小学4年生~中学生	10名
30	ラグビー(タグラグビー)教室	小学4年生~中学生	4名
31	アーチェリー教室	小学3年生~6年生	10名
32	ドッジボール教室	小学3年生~6年生	4名
33	ブラインドサッカー教室		

サークル体験会「学びスタートday」

中央公園文化センターを利用している団体・サークル活動の体験会です。

対 区内在住、在勤、在学の方

日 [締切] 下表のとおり ※定員、費用など詳しくはお問い合わせください。

申 はがき、ファクス(記入例参照)、電話または直接窓口で申込

問場先 〒114-0033 十条台1-2-1 中央公園文化センター(月曜、祝日休館)

☎ (3907)5661 **FAX** (3907)5666

プログラム名(対象)	内容	開催日時	申込締切(必着)
描きませんか楽しい油絵	油絵	10月1日(土) 午後1時30分~4時15分	9月23日(金)
手作りの茶碗を作ろう!	陶芸	10月2日(日) 午後1時30分~4時30分	9月24日(土)
マンドリンとギターを奏でよう	マンドリン ギター	10月2日(日) 午後1時30分~3時	9月20日(火)
武術に学ぶ太極拳(20歳以上)	太極拳	10月5日(水) 午前10時~11時30分	9月24日(土)
水彩で楽しく描くはがき絵	はがき絵	10月5日(水) 午後1時30分~3時30分	9月27日(火)
気軽に書を楽しみましょう	書道	10月5日(水) 午後7時~9時	9月21日(水)
ポピュラーソングを英語で歌おう	合唱	10月7日(金) 午後2時~4時	9月20日(火)
日本舞踊をのぞいてみよう!	日本舞踊	10月7日(金) 午後2時30分~3時	9月27日(火)
健康増進太極拳を始めよう(20歳以上)	太極拳	10月8日(土) 午前10時~11時30分	9月23日(金)
楽しく歌いませんか(女性)	コーラス	10月8日(土) 午後1時30分~3時	
写真を通じて集まろう	写真	10月9日(日) 午前11時~正午	9月28日(水)

催し・講座などを往復はがき・ファクス・Eメールなどで申し込む場合の記入例は8面をご覧ください

スポーツ

◆北運動場スポーツ教室

●新河岸川庭球場

「初級者・中級者テニス教室」

対 区内在住、在勤、在学の18歳以上の方(未経験者不可) **日** 初級クラス…10月4日~11月22日 毎週火曜 ①午前9時~11時 ②午前11時~午後1時 中級クラス…10月7日~11月25日 毎週金曜 ③午前11時~午後1時 いずれも計8回

場 新河岸川庭球場(岩淵町41) **師** 北運動場所属テニスコーチ **定** 各10名(抽選)

費 8,000円

●エアロビクスと筋力トレーニング

~みんなで「腰スッキリ・肩軽やか」になってみませんか~

対 区内在住、在勤、在学で70歳までの健康な方 **日** 9月29日~11月24日(11月3日を除く)毎週木曜 計8回 ①午後1時~1時45分 ②午後2時~2時45分 **場** 神谷体育館(神谷2-33-6) **師** セントラルウエルネスクラブ専属インストラクター

定 各30名(抽選) **費** 2,400円

=以下、共通=

申 往復はがき(記入例参照。①~③の別も記入)で、9月23日(金)(必着)まで

問先 〒115-0043 神谷2-47-6 北運動場

☎ (3902)5639

講座・講演会

◆入門・初級の中国語講座

共催 北區

①入門(初めての方)

日 9月28日~12月14日(11月16日・23日を除く)毎週水曜 計10回 午後7時10分~9時 **定** 30名(抽選)



子育てするなら北区が一番

このマークは主に乳幼児を対象とした催しです
平成29年度区立幼稚園園児募集方針
【募集方針】①応募幼児数が当該園の定数を上回った場合は抽選となります。ただし、応募幼児の兄または姉が当該園の4歳児クラスに在園中の場合、当該幼児は無抽選となります。②応募幼児数が10名以下の幼稚園は、原則として4歳児の学級編制を行いません。その場合は他園へ変更していただきます。また、4歳児の学級編制を行った場合でも、4歳児の園児数が10名以下になった幼稚園は、原則として翌年度の園児募集を行いません。※ほりふな幼稚園は、29年度から休園となるため、園児募集は行いません。※さくらだ幼稚園は29年4月から区立さくらだこども園として開園します。申込案内をご覧ください。

【申込案内の配布】9月20日(火)から各区立幼稚園、学校支援課(滝野川分庁舎1階)、育ち愛ほっと館(王子2-7-34)及び区民事務所など【申込受付日】10月5日(水)・6日(木)※詳しくは、私立幼稚園園児の募集とともに、今後の北区ニュースでお知らせします。
問 学校支援課学校支援係
☎(3908)9293

離乳食講習会
～みんなで食育・楽しく食育～

対 区内在住で乳児(3～4カ月)健診後から生後8カ月未満の乳児の保護者(保育なし)
日 9月21日(水) 午後1時30分～3時
内 離乳食の始め方とすすめ方のポイント(お話と試食) 定20名(申込順)
申 8月24日(水)午前9時から電話申込
問 健康推進課滝野川健康支援センター(西ヶ原1-19-12)
☎(3915)0184

プレーパークで遊育!
「まだまだ水遊び♪」

①中央公園拡張部(十条台1-2)
日 9月5日(月)・12日(月)・18日(日)・19日(祝)
②袋町公園(赤羽北3-11)
日 9月4日(日)
=以下、①②共通=
【時間】①月曜…午前10時30分～午後3時
日曜、祝日…午前10時30分～午後5時
②午前11時～午後4時30分
申 当日、直接会場へ
問 北区で子どもの遊び場をつくる会
☎090(1767)9094
※詳しくはホームページをご覧ください。
HP http://www.kita-asobo.com
子ども未来課次世代育成係
☎(3908)9097

「みんなで育児応援プロジェクト」

目指せイクメン～「イクメン講座」6期生の募集～
子どもが喜ぶ手遊びや絵本の読み聞かせ、一緒に楽しめる工作、幼児食の作り方などを年齢別に学びます。
対 ①1歳～2歳の子どものと父親 ②3歳以上～小学校就学前の子どものと父親(いずれも2名1組)
日 場内定 右表のとおり 師 ファザーリング・ジャパン講師ほか 費 材料費など実費
申 申込書(募集案内裏面)に記入し、ファクスまたはEメールで、9月16日(金)(必着)まで
【募集案内配布場所】児童館、保育園、幼稚園、図書館など。北区ホームページからもダウンロードできます。
問 先 子ども未来課次世代育成係
☎(3908)9097 FAX(3908)6606
EM kosodate-ka@city.kita.lg.jp

子どものためのおはなし会

Table with columns: 図書館, 日程, 電話番号. Lists story times at various libraries like 中央, 中央分室, 滝野川, etc.

●赤ちゃんのためのおはなし会

Table with columns: 図書館, 日程, 電話番号. Lists story times for babies at libraries like 中央, 中央分室, 滝野川, etc.

文化庁伝統文化親子教室
「茶道・華道」

後援 北区教育委員会
対 区内在住、在学の小・中学生と保護者(子どものみの参加も可)
日 9月18日～平成29年1月29日 原則日曜 午前9時30分～11時及び11月4日(金) 夕方 計11回
場 北とびあ9階茶室など 内 茶道・華道の基本から実技指導します。北とびあ文化祭にも参加します。 定30名(抽選) 費1回600円 申 往復はがき(記入例参照)で、9月9日(金)(必着)まで
問 先 〒114-0034 上十条5-37-5 松風会 上田
☎090(2173)0716

産前産後のセルフケア講座

出産前後の母親の心身の疲労や出産前後の悩み、育児不安などに対するエクササイズを中心とした講座です。
①十条台児童館(中十条1-2-18)
日 9月13日(火) 午前10時～11時30分
問 先 健康推進課王子健康支援センター
☎(3919)7588
②浮間子ども・ティーンズセンター(浮間1-8-2-101)
日 9月9日(金) 午前10時～11時30分
問 先 健康推進課赤羽健康支援センター
☎(3903)6481
③西ヶ原東児童館(西ヶ原1-41-3)
日 9月20日(火) 午前10時～11時30分
問 先 健康推進課滝野川健康支援センター
☎(3915)0184
=以下、①～③共通=
対 区内在住で安定期の妊婦および講座当日生後2～3カ月(120日まで)の乳児と産婦
師 NPO法人マドレポニー産後セルフケアインストラクター
定 妊婦10名、親子10組(いずれも申込順)
【利用回数】産前・産後各1回
申 8月23日(火)午前9時から電話申込

親育ちサポート講座「ノーバディズ・パーフェクト・プログラム」

子育て経験などを分かち合い、自分にあった子育ての仕方を見つけませんか。
対 0歳～5歳のお子さんをお育てしている受講が初めての方
日 場 問 先 下表のとおり 【進行役】児童館職員 定 各14名(申込順)
申 プログラムを実施する児童館にある申込用紙に記入して、ファクスまたは持参で申込
※申込用紙は、北区ホームページからもダウンロードできます。詳しくは各児童館にお問い合わせください。
※講座中は、保護者だけで話し合いを進めるため、お子さんは別室でお預かりします。

Table with columns: 実施場所(申込先), 児童館名(会場), 電話・ファクス, 日程(いずれも計6回) [時間]午前10時～正午. Lists program details for various children's centers.

健康増進センター(へるしあKITA)

男性食育体験講座
～パパが作る!初めての「肉じゃが」～
対 区内在住、在勤の育児中またはこれからパパになる男性
日 9月24日(土) 午前10時～午後1時 内 和食の基本「だしのととり方」から学び、1食分の料理を作ります(調理実習有)。 定16名(抽選) 費500円(食材費実費) 申 往復はがき(記入例参照)で、9月7日(水)(必着)まで
問 場 先 〒114-0002 王子5-2-5-101 健康増進センター(月曜、祝日休館)
☎(5390)2220

家庭教育学級 小学生親コースI
「国際化社会の子育てで大切なこと」

対 区内在住、在勤の小学生の保護者で全回参加できる方
日 10月6日…グローバル化時代に求められる子育ての視点 13日…日本とアメリカの子育ての違い 20日…語学力を育てるには 毎週水曜 計3回

午前9時50分～11時50分
場 北とびあ14階スカイホール
師 ベアホープ代表理事 ロング朋子氏
定 20名(抽選) ※保育あり(6カ月以上の未就学児。若干名)
申 往復はがき(記入例参照。保育希望の方は、お子さんの氏名・ふりがな・年齢(2歳未満は月齢)、手話が必要な方はその旨も記入)で、9月14日(水)(必着)まで
問 先 〒114-8546(住所不要)生涯学習・学校地域連携課
☎(3908)9323
FAX(3900)1139

みんなで育児応援プロジェクト
「イクじい・イクばあ講座」

①まかせてあんしん赤ちゃんのお世話コース
日 9月28日～10月12日 毎週水曜 計3回
内 合同講義、実技、実演
②子どもと一緒にわいわい遊ぼうコース
日 9月28日～10月26日(10月5日・12日を除く)毎週水曜 計3回 内 合同講義、実技
=以下、①②共通=
対 区内在住、在勤で孫育てや地域の子育てに積極的に関わろうとする祖父母世代の方
【時間】午後6時30分～8時
場 男女共同参画センター多目的室AB(北とびあ5階)
師 NPO法人孫育て・ニッポン理事長 ぼうだあきこ氏ほか
定 各コース20名(抽選)
申 往復はがき(記入例参照。①②の別(両方も可)も記入)で、9月12日(月)(必着)まで
【募集案内配布場所】各児童館、育ち愛ほっと館(王子2-7-34)など。北区ホームページからもダウンロードできます。
問 先 〒114-8508(住所不要)子ども未来課次世代育成係
☎(3908)9097

①1歳～2歳の子どものと父親対象 内容…A:遊び B:工作 C:絵本

Table with columns: 地区, 日程(いずれも計3回), 場所, 内容, 定員(抽選). Lists activities for 1-2 year olds.

②3歳～小学校就学前の子どものと父親対象 内容…A:遊び B:工作 D:料理

Table with columns: 日程(計3回), 場所, 内容, 定員(抽選). Lists activities for 3-6 year olds.

【時間】AB…午後1時30分～3時 D…午前11時30分～午後1時

Table with columns: 日程(計2回), 場所, 内容. Lists activities for fathers.

◆女性の健康支援事業 ～女性の健康相談～

思春期、妊娠・出産、更年期など女性特有の健康問題の相談が受けられます。

①女性の医師による健康相談

定8名(申込順)

②骨粗しょう症相談(骨の測定を含む)

対20歳～70歳で過去1年以内に骨粗しょう症検診を受けていない方 **定**40名(申込順)

③乳がん自己触診法体験

定40名(申込順)

④栄養相談

=以下、①～④共通=

日9月5日(月) 午後2時～4時30分

申8月22日(月)午前9時から電話申込

問健康推進課赤羽健康支援センター(赤羽会館6・7階)

☎(3903)6481

◆呼吸器健康教室

「座ってできる太極拳と呼吸法」

対ぜん息など呼吸器疾患がある方

日9月9日(金) 午後2時～3時30分

場滝野川会館大ホール(西ヶ原1-23-3)

内膝が痛い方もイスに座ってできます。ゆっくりとからだを動かしながら腹式呼吸を行います。**師**NPO法人日本健康太極拳師範 土田 亮氏 **申**当日、直接会場へ

問障害福祉課公害保健係

☎(3908)9019

◆健康運動サロン

はじめての体幹トレーニング

対区内在住、在勤、在学の方 **日**9月25日(日) 午前10時～正午 **内**体幹や四肢、関節を鍛え安定性の向上を図ります。

師太陽スポーツ施設(株) 松尾芳治氏 **定**30名程度(申込順) **費**300円 **申**電話申込

問赤羽スポーツの森公園競技場(赤羽西5-2-27)(午前10時～午後7時)

☎(5948)9281

◆健康づくりグループ講座

●簡単エアロでシェイプアップ

日9月14日～10月26日 第2・4水曜 計4回 午後2時～3時 **場**滝野川体育館(西ヶ原2-1-6) **師**ベルチェリーズ

●ヨーガの会

日9月16日(金)・23日(金) 計2回 午前10時～11時30分 **場**滝野川会館4階406号和室(西ヶ原1-23-3) **師**北区ヨーガの会

=以下、共通=

対区内在住、在勤の20歳以上で全回参加

●区民の伝言板

この欄は、区の事業ではありません。内容については、当事者間で責任を持っています。入会等、申込の際は十分に留意ください。区は関知しません。

[略号](入)…入会金

[PR]…各サークルのPR文

※費用の記載がない場合は無料です。

問広報課(区役所第一庁舎3階1番) **☎**(3908)1102

●王子ウクレレサークル シニア・ウクレレ体験教室 **対**初心者 **日**9月9日(金) 午前9時30分～11時30分 **場**北とびあ **費**2,000円(教材費) **[PR]**初心者でもわかりやすくメロディとリズムに合わせて演奏 **問**鈴木 **☎**090(8034)9287

●赤羽スクエアダンスクラブ 初心者講習会(無料体験講習有) **日**毎週月曜 午後6時15分～8時45分 **場**赤羽北ふれあい館 **費**1カ月1,500円 **[PR]**9/5、9/12は無料体験講習。ぜひお越しください **問**小澤 **☎**(3908)1007

●グリーンティー英会話 60代以上初心者英会話無料体験会 **対**60代以上の方 **日**9月1日(木) 午後1時20分～2時20分 **場**北とびあ **[PR]**日本語が堪能な外国人講師を招きます。9/15もあり **問**富田 **☎**070(3816)2697

●フランス語・トワ・エ・モアの会 **対**20歳以上の方 **日**毎週第1～3木曜 午前9時40分～正午 **場**北とびあ **費**1カ月5,000円 **[PR]**フランス語を始めた方学びたい方、一緒に学びましょう **問**根本 **☎**090(4423)8847

●ダンスサークルYY 社交ダンス **日**毎週土・日曜 午前10時～正午 **場**東十条ふれあい館 **費**1カ月2,500円 **[PR]**基本を中心に学びます。仲良く明るいサークルです **問**馬淵 **☎**090(2550)5779

●中国語サロン **日**毎週火曜 午後2時～3時 **場**北とびあ **費**1カ月4,000円 **[PR]**継続的に学び、着実にレベルアップしましょう **問**水野 **☎**(3905)5554

第7回北区観光写真コンテスト

北区の魅力を再発見し、区内外に広く伝えるため写真コンテストを開催します。

対撮影マナーをしっかり守っていただける方 **[募集期間]**9月5日(月)～11月7日(月)(必着) **[募集部門]**鉄道部門…北区で出合った鉄道風景(都電を含む) **観光部門**…北区で出合った素敵な景色、イベントも含む ※合計3点まで応募可 ※平成27年4月以降に撮影した未発表のもの **[応募写真]**カラープリント写真でサイズは六切り(ワイド六切りは除く)またはA4サイズ ※注意点はチラシ・ポスターで必ずご確認ください。チラシは北とびあなどで配布するほか、北区観光ホームページからもダウンロードできます。 ※入賞作品は平成29年1月下旬に決定の予定です。鉄道部門は、JR東日本支社長賞・東京都交通局長賞1点ずつ、入選5点以内。観光部門は、区長賞・議長賞1点ずつ、入選5点以内。賞状と副賞(区内共通商品券や商品など)を贈呈します。 **問**応募票(チラシ、北区観光ホームページからダウンロードできます)を応募写真の裏面に貼付して、郵送または持参 **問**先 **〒**101-0054 千代田区神田錦町3-18寿ビル3階パシフィックリプロサービス(株)内 北区観光写真コンテスト事務局(平日 午前9時～午後5時) **☎**(3233)6651 **[持参の場合]**産業振興課産業振興係(北とびあ11階) **☎**(5390)1234 **HP**<http://www.kanko.city.kita.tokyo.jp/>

できる方 **定**20名(抽選) **申**往復はがきまたはファクス(記入例参照)で、8月30日(火)(必着)まで ※1通1講座 **問**先 **〒**114-8508(住所不要)健康推進課健康づくり推進係 **☎**(3908)9068 **FAX**(3905)6500

スポーツ

◆区民体育大会なぎなた競技

主催 北区・北区体育協会 **対**区内在住、在勤、在学の小学生～70歳未満の方 ※9月・10月の長期教室に参加すれば未経験者も可 **日**11月13日(日) 午前10時から **場**滝野川体育館第一武道場(西ヶ原2-1-6) **費**2,000円 ※経験者は稽古着、袴を着用 **申**電話またはファクス(記入例参照)で、8月30日(火)(必着)まで **問**先 北区なぎなた連盟 坂井 **☎・FAX**(3821)8625

◆親子フィットネス教室

後援 北区 **対**区内在住の未就学児と保護者(2名1組) **日**9月5日～11月7日(9月19日、10月10日を除く)毎週月曜 計8回 午後7時30分～8時10分 **場**赤羽岩淵中学校武道場 **内**親子の運動不足解消・子どもの発育を促すプログラム **定**10組(申込順) **費**1組5,000円 **申**8月23日(火)から電話またはEメール(記入例参照)で申込 ※詳しくはホームページをご覧ください。 **問**先 れっどしゃつふる 村上 **☎**080(1338)0297 **EM**murakami@red-s.net **HP**<http://www.red-s.net/>

建物もあなたと同じ健康診断！ 建築物防災週間 8月30日(火)～9月5日(月)

首都直下地震などの大地震がいつでも起こりうると言われていています。地震をはじめ、火災やがけ崩れなどの災害から尊い人命や大切な財産を守るために、日頃から建物や塀の状態をよく点検し、傷んでいる所は早めに改善することが大切です。

①木造民間住宅耐震化促進事業 昭和56年5月以前に建築した木造住宅を対象に「耐震診断士派遣」を無料で行っています。耐震診断士の派遣を受けた方で、「耐震補強設計」、「耐震改修工事」または、特定の地域内で「耐震建替え工事」を行う方に、費用の一部を助成しています。

②危険な老朽家屋除却支援事業 昭和56年5月以前に建築に着手した木造住宅で、6カ月以上あき家になっており、倒壊などのおそれのある老朽家屋の所有者に除却工事費の一部を助成しています。

③緊急輸送道路沿道建築物耐震化促進事業 緊急輸送道路沿いで、昭和56年5月以前に建築に着手し、道路幅の2分の1の高さを超える建築物の所有者に、「耐震診断」や「耐震改修工事」などの各費用の一部を助成しています。また、特定緊急輸送道路(緊急輸送道路のうち特に重要として指定されているもの(北本通り、環七など))の沿道建築物の所有者に、「耐震診断」を義務化するとともに、より手厚い助成制度を実施しています。

④昭和56年5月以前に建築工事に着手したマンションに対する耐震化支援 分譲マンション耐震化支援…分譲マンションの管理組合を対象に、「耐震アドバイザー」「耐震診断」「耐震補強設計」「耐震改修工事」について費用の一部を助成しています。 **賃貸マンション耐震化支援**…賃貸マンションの所有者を対象に、「耐震アドバイザー」「耐震診断」について費用の一部を助成しています。

⑤建物の定期調査・検査 建築基準法では、建物の適切な維持管理を目的とした、定期報告制度を定めています。また、6月1日施行の法改正に伴い、新たに防火設備の報告制度が創設されました。区では、比較的多数の方が利用する建物を対象に維持管理の状態を点検・調査にお伺いすることがあります。対象建物の所有者(または管理者)には事前にご連絡しますのでご協力をお願いします。

⑥高額な耐震診断などの営業にご注意ください 区役所などの公的機関に依頼されたように装い、高額な工事などを契約させるトラブルが発生しています。ご注意ください。

⑦がけ・擁壁の安全対策支援 住宅地を形成するがけ・擁壁の改善工事を行う方に、費用の一部を助成しています。

⑧土砂災害対策支援事業 土砂災害特別警戒区域内にある住宅などに対して安全な構造となる改修工事の一部を助成しています。 =以下、共通= **問**先①②③⑥⑦⑧建築課建築防災担当(区役所第一庁舎7階11番) **☎**(3908)1240 **問**先④住宅課住宅計画係(区役所第一庁舎7階3番) **☎**(3908)9201 **問**⑤建築課構造設備係 **☎**(3908)9184

●エンゼルス 男女混成軟式野球 **対**50歳以上の方 **日**毎週土曜 午後0時30分～2時30分 **場**荒川大橋野球場 **費**1年1万円 **[PR]**50歳以上の野球の好きな男女で都大会に参加しています **問**高橋 **☎**090(1692)3322

●マチエール油絵の会 **対**20歳以上の方 **日**毎月第1～3日曜 午後1時～5時 **場**赤羽文化センター **費**1カ月4,000円 **[PR]**初心者歓迎、和気あいあいと絵を楽しむサークルです **問**千葉 **☎**(3901)2810

●フラ・マダン フラダンス **対**初心者のシニア女性 **日**毎週火曜 午後1時30分～3時 **場**赤羽文化センター **費**(入)1,000円、1カ月3,500円 **[PR]**赤羽文化センター3階。問い合わせは火・木・土の夜間 **問**有吉 **☎**(3900)0284

●糸美会 日本刺繍 **日**毎月第2金曜 午後1時～4時30分 **場**赤羽文化センター **費**(入)4,000円、1カ月4,000円 **[PR]**日本刺繍の先生の指導有り。初心者・見学の方もどうぞ **問**元田 **☎**(3909)1966

●ティンカーベル 英会話 **日**毎月1・3・4水曜 午後6時30分～8時30分 **場**赤羽文化センター **費**1カ月6,000円 **[PR]**ハロー!から始めませんか。あなたの視野が広まりますよ **問**澤田 **☎**(3908)4481

●あさひクラブ バドミントン **対**20歳以上の女性 **日**毎週火曜 午前9時30分～正午 **場**滝野川体育館 **費**1カ月3,300円 **[PR]**体験もできます。一度いらしてください。HPもあります **問**磯野 **☎**090(7271)3656

●ベビーとママの抱っこDEバレエ **対**0歳から幼児までと母親 **日**毎月2～4回 午前10時30分～11時30分 **場**東十条ふれあい館 **費**1回800円程度 **[PR]**抱っこやおててをつないで楽しく体を動かしましょう! **問**家前 **☎**090(5506)0292

●TIME FORUM 英語討論会 **日**毎週土曜 午前10時～正午 **場**北とびあ **費**1回200円 **問**倉澤 **☎**090(8052)0621

催し・講座などを往復はがき・ファクス・Eメールなどで申し込む場合の記入例は8面をご覧ください

9月の健康に関する事業のお知らせ (予)とある事業は予約制です。

北区保健所 ☎(3919)3101 FAX(3919)5163
区分 対象 実施日 結果説明 時間
エイズ抗体検査(即日検査) 一般(個人) 12日(月) 疑陽性場合は、20日(火)※1 13:00~13:45
ウイルス肝炎検査(予) 一般(個人)(北区民) 7日(水) 15日(木)※1 9:00~10:00
26日(月) 10月3日(月)※1 15:00~16:00
※腸内細菌検査(検便)(赤痢菌・チフス菌・O157など) 区内在住、在勤、在学の方 6日(火) 12日(月)以降※2 9:00~15:00
13日(火) 20日(火)以降※2
27日(火) 10月3日(月)※1

【結果説明時間】※1…13:30~14:30 ※2…8:30~17:00
※容器の事前受け取りをおすすめしています。多人数の申込は、事前にお問い合わせください。

王子健康支援センター ☎(3908)9087 FAX(3908)9086
区分 対象 実施日 時間
はびママ学級(予) 妊婦 7日(水)・14日(水)・28日(水) 電話予約 9:30~11:30
ツインズ・イン・北区 双子以上の子どもと家族 1日(木) 電話予約 10:00~11:30
リフレッシュタイム~子育て中のあなたへ~(予) 子育て中の母親 21日(水) 13:30~15:00
妊婦歯科健康診査(予) 妊婦 26日(月) 電話予約 13:30~15:00
子どもの歯みがき教室(予) 歯が生えている1歳前後の児 5日(月)・14日(水) 電話予約 10:00~11:00
歯科健康診査(予) 2歳児 5日(月) 電話予約 13:30~15:00
精神保健相談(予) 心の相談をしたい方 7日(水) 電話予約 13:30~16:00

赤羽健康支援センター ☎(3903)6481 FAX(3903)6486
区分 対象 実施日 時間
はびママ学級(予) 妊婦 2日(金)・9日(金)・16日(金) 電話予約 9:30~11:30
リフレッシュタイム~子育て中のあなたへ~ 6カ月までの子どもと家族 8日(木) 10:00~11:30
妊婦歯科健康診査(予) 妊婦 30日(金) 電話予約 13:30~15:00
子どもの歯みがき教室(予) 歯が生えている1歳前後の児 21日(水)・30日(金) 電話予約 10:00~11:00
歯科健康診査(予) 2歳児 21日(水) 電話予約 13:30~15:00
精神保健相談(予) 心の相談をしたい方 21日(水) 電話予約 9:30~11:30

滝野川健康支援センター ☎(3915)0184 FAX(3915)0171
区分 対象 実施日 時間
出張育児相談 乳幼児と保護者 滝野川西児童館 9日(金) 10:30~11:40
滝野川東児童館 7日(水) 10:30~11:10
田端児童館 14日(水) 10:45~11:45
東田端児童館 15日(木) 11:00~11:30
西ヶ原東児童館 16日(金) 10:30~11:45
リフレッシュタイム~子育て中のあなたへ~ 子育て中の母親 13日(火) 10:00~11:30
妊婦歯科健康診査(予) 妊婦 9日(金) 電話予約 13:30~15:00
子どもの歯みがき教室(予) 歯が生えている1歳前後の児 9日(金)・26日(月) 電話予約 10:00~12:00
歯科健康診査(予) 2歳児 26日(月) 電話予約 13:30~15:00
精神保健相談(予) 心の相談をしたい方 21日(水)・23日(金) 電話予約 13:30~16:00

王子障害相談係 ☎(3908)9081 赤羽障害相談係 ☎(3903)4161
区分 対象 実施日 時間
パーキンソン病患者会 パーキンソン病患者及び家族 26日(月) 13:30~15:30

健康増進センター ☎(5390)2220 FAX(5390)2233
区分 対象 実施日 時間
健康度測定(予)有料 20歳以上の方 測定 6日(火) 13:15~16:30
結果説明 13日(火) 13:30~16:30
測定 24日(土) 13:15~16:30
結果説明 10月1日(土) 13:30~16:30
ゆったリズム(健康づくりなどの話と体操) 医師から運動制限を受けていない中高年の方 毎週水曜 13:30~15:00

※相談・予約は各健康支援センターへお問い合わせください。
※運動講座は、運動できる服装(更衣室あり)と室内用運動靴・水をお持ちください。

9月の電話相談
月 5日 小児科 7日 整形外科 9日 耳鼻咽喉科
12日 内科 14日 外科 16日 内科
19日 休み 21日 内科 23日 精神科
26日 内科 28日 皮膚科 30日 内科

北区医師会 医療電話相談
【時間】午後1時20分~2時50分
☎(5390)3131

●オレンジカフェきたい~な(認知症カフェ)

※地域で認知症への理解を広め、支え合いを進める場です。認知症や介護、もの忘れの相談もできます。★は医師、☆は臨床心理士が参加します。

区分 対象 実施日 時間 問い合わせ先
王子本町オープンカフェ 王子本町自治会仮集会所 14日(水) 10:00~12:00 王子高齢者あんしんセンター ☎(3908)9083
名主の滝オープンカフェ 名主の滝老人いこいの家 ☆28日(水) 10:00~12:00 王子高齢者あんしんセンター ☎(3927)8899
きたいーなとまり木 グループホームあすか東十条 ★17日(土) 14:30~16:30 王子光苑苑高齢者あんしんセンター ☎(6903)2712
きたいーな豊島 豊島高齢者あんしんセンター 9日(金) 14:00~16:00 豊島高齢者あんしんセンター ☎(5948)9981
Jサロン 帝京大学4号館1階 6日(火) 13:00~15:00 十条高齢者あんしんセンター ☎(3558)3689
うきまカフェ ケアハウス浮間 ☆9日(金) 13:30~15:30 浮間さくら荘高齢者あんしんセンター ☎(5924)0152
桐花 桐ヶ丘サロンあかしや 24日(土) 10:00~12:00 桐ヶ丘やまぶき荘高齢者あんしんセンター ☎(5924)7715
カフェ西が丘 ウエルガーデン西が丘園 ☆11日(日) 10:00~12:00 西が丘園高齢者あんしんセンター ☎(5941)6722
おむすびカフェ 志茂二会館 24日(土) 13:30~15:30 みずべの苑高齢者あんしんセンター ☎(3903)4167
にこにこカフェ 赤羽会館小ホール ☆23日(金) 13:30~16:00 赤羽高齢者あんしんセンター ☎(5907)5816
かすみそうcafé 滝野川市場通り商店街 滝野川新鮮組本陣 19日(祝) 13:00~15:00 滝野川西高齢者あんしんセンター ☎(3940)9175
カフェあすか ほくとひまわりの家 ☆24日(土) 10:00~12:00 飛鳥晴山苑高齢者あんしんセンター ☎(3822)6080
谷田橋はくちょうサロン 田端駅前通り商店街「谷田橋サロン」 16日(金) 13:30~15:00 滝野川はくちょう高齢者あんしんセンター ☎(5855)1219
新町光陽苑ほっぽカフェ 新町光陽苑 ★14日(水) 13:30~15:30 新町光陽苑高齢者あんしんセンター ☎(5390)6009
カフェ グランダ グランダ王子 ★18日(日) 10:00~15:00 上中里つつじ荘高齢者あんしんセンター ☎(3908)9083

●認知症懇談会

区分 対象 実施日 時間 問い合わせ先
認知症介護者懇談会 家族及び介護者 北とぴあ8階806会議室 13日(火) 13:30~15:30 王子高齢者あんしんセンター ☎(3908)9083

9月10日は世界自殺予防デー

気づいてください!からだの限界サイン~一人で悩まないで、早めに相談しましょう!~

●こんな睡眠の症状で悩んでいませんか
~2週間以上続く不眠は「うつ」のサイン~
①疲れているのに眠れない ②疲れているのに早朝に目が覚めてしまう ③夜中に何度も目が覚めてしまい眠った感じがしない ④寝ても疲れがとれない

お問い合わせください。
健康推進課王子健康支援センター ☎(3919)7588
赤羽健康支援センター ☎(3903)6481
滝野川健康支援センター ☎(3915)0184

東京都「自殺防止!東京キャンペーン」

●東京都自殺相談ダイヤル
~こころといのちのほっとライン~
☎9月12日(月)~16日(金)(24時間) ☎0570(087)478
●自死遺族のための電話相談
☎9月10日(土)~12日(月) 午前11時~午後7時 ☎(3261)4350
13日(火)~16日(金) 午前10時~午後10時 ☎(3796)5453

健康情報

◆胃・大腸がん検診(検診車方式)

①胃がん検診のみ ②胃と大腸がん検診
※大腸がん検診単独での申込はできません。
【対】区内在住で、平成28年12月31日現在35歳以上の方(胃・十二指腸の疾病治療中または手術を受けた方、自覚症状のある方、妊娠中の方を除く。受診間隔同一年度に1回。また、前回受診からおおむね1年経過していること)
【日場】王子会場(北区保健所)…11月4日(金)・18日(金) 赤羽会場(赤羽会館)…11月10日(木)・24日(木) いずれも午前9時~正午
【内】胃がん検診…問診・胃エックス線間接撮影(検診車) ※安全に検診が実施できないと判断される場合はご遠慮いただくことがあります。
大腸がん検診…問診・便潜血反応検査 【定】①②合計1日45名(先着順) 【申】はがきまたはファクスに検診名(①②の別)、検診希望日(複数可)、住所・氏名・ふりがな・生年月日・性別、電話番号を記入して申込
【申込期間】9月1日(木)~30日(金)午後5時(必着)
※検診日は、検診日の2週間前頃に、胃がん検診は東京都予防医学協会から、大腸がん検診は健康推進課からそれぞれ通知します。満員などで受診ができない場合は、健康推進課から通知します。検診希望日の記載がない場合は健康推進課で日程を決定します。

【問】健康推進課コールセンター ☎(3908)9034
【問先】〒114-8508(住所不要)健康推進課健康係 ☎(3908)9016 FAX(3905)6500

◆胃・子宮・大腸がん検診(検診機関方式)

㊦胃がん検診のみ ㊧子宮がん検診のみ
㊨胃・子宮がん検診 ㊩胃・大腸がん検診
㊪子宮・大腸がん検診 ㊫胃・子宮・大腸がん検診
※大腸がん検診単独での申込はできません。
【対】胃がん検診、大腸がん検診…区内在住で、平成28年12月31日現在35歳以上の方(胃・十二指腸の疾病治療中または手術を受けた方、自覚症状のある

方、妊娠中の方を除く。受診間隔同一年度に1回。また、前回受診からおおむね1年経過していること)
子宮がん検診…区内在住の平成28年12月31日現在20歳以上の女性で27年度子宮がん検診を受診していない方 ※子宮の病気で通院中または経過観察中の方を除く
【日】11月1日(火)~30日(水)(土・日曜、祝日を除く)
【場】東京都予防医学協会(JR市ヶ谷駅下車5分、東京メトロ南北線市ヶ谷駅下車2分)

【内】胃がん検診…問診・胃エックス線間接撮影 ※安全に検診が実施できないと判断される場合はご遠慮いただくことがあります。
大腸がん検診…問診・便潜血反応検査
子宮頸がん検診…問診・視診・細胞診・コルポスコピー診 ※医師が必要と認めた場合は子宮体がん検診を実施します。
【定】胃がん…70名 大腸がん…95名 子宮がん検診…120名(いずれも先着順)
【申】はがきまたはファクスに検診名(㊦~㊫の別)、検診希望日(3つまで)、住所・氏名・ふりがな・生年月日・性別・電話番号を記入して申込

【申込期間】9月1日(木)~30日(金)午後5時(必着)
※検診日は、検診日の2週間前頃に、東京都予防医学協会から通知します。胃・大腸がん検診の受診票と子宮がん検診の受診票は別々に送ります。満員などで受診ができない場合は健康推進課から通知します。検診希望日の記載がない場合は健康推進課で日程を決定します。

【問】健康推進課コールセンター ☎(3908)9034
【問先】〒114-8508(住所不要)健康推進課健康係 ☎(3908)9016 FAX(3905)6500

◆平成28年度北区大腸がん検診推進事業が始まります

対象者に8月上旬に無料で受診できるクーポン券を郵送しました。検診を希望する方は、同封のクーポン券を返送してください。

北区大腸がん検診推進事業の対象年齢
年齢 生年月日
40歳 昭和50年4月2日~51年4月1日
45歳 昭和45年4月2日~46年4月1日
50歳 昭和40年4月2日~41年4月1日
55歳 昭和35年4月2日~36年4月1日
60歳 昭和30年4月2日~31年4月1日

(平成28年4月1日現在の年齢)
【検診期間】9月14日(水)~平成29年3月23日(木)
【場】王子会場[北区保健所(東十条2-7-3)]、赤羽会場(赤羽会館)、滝野川会場[滝野川健康支援センター(西ヶ原1-19-12)]

【内】問診・便潜血反応検査(二日法)
【問】健康推進課コールセンター ☎(3908)9034
【問先】健康推進課健康係 ☎(3908)9016

記号の見方

対象 日 時 会場

内容 講師 定員 費用(記載のない場合は無料です)

申込方法 問い合わせ

先 申込先

HP ホームページ

EM Eメール

申込 記入例

希望講座名
(希望日・コース)
●郵便番号・住所※
●氏名(ふりがな)
●年齢
●電話番号(ファクス番号)

※在勤・在学の方は勤務先・学校名・学年も明記
●記入不備無効 ●申込は原則1名1通
●本人以外やお子さん連れの受講はできません
●記入いただいた個人情報は目的以外には使用しません

長生きするなら 北區が一番



高齢者肺炎球菌予防接種
(任意接種) 事業は10月31日(月)で終了します

北區内在住の65歳以上の方で、過去に区の公費負担で任意接種または定期接種で肺炎球菌ワクチンの接種を受けたことがない方 ※以前に全額自己負担で接種を受けた方は、5年以上経過していること 費4千円 申電話

健康推進課コールセンター
☎(3908) 9034
☎(3908) 9016
FAX(3905) 6500

北區高齢者いきいきサポーター登録説明会

ボランティア活動ごとに押印されるスタンプ数に応じて交付金をお渡しする制度です。

北區内在住の65歳以上の方
☎(3908) 9016
FAX(3905) 6500

北とぴあ7階第1研修室 定60名(申込順)「持ち物」介護保険被保険者証 申8月21日(日)から電話申込

先 NPO法人東京都北區市民活動推進機構(北區NPO・ボランティアアぷらざ内) (月曜、祝日休館)
☎(5390) 1771

健康増進センター(へるしあKITA)

①シニア体力測定
北區内在住、在勤の65歳以上で、医師から運動制限の指示を受けていない方
日内9月27日(火)測定 10月4日(火)結果説明と体力アップ運動計2回 午後1時30分～4時 定24名(抽選、初めての方優先)

②初めてエクササイズ
北區内在住、在勤の40歳以上でこれから運動を始めた方 日10月1日(土)・8日(土)計2回 午前10時～11時30分 定30名(抽選)

③ウォーキングエクササイズ
北區内在住、在勤の65歳以上の方
日10月4日(火)午前10時～11時30分 定30名(抽選)

以下、①③共通
申往復はがき(記入例参照)で、①9月7日(水)、②③13日(火)(いずれも必ず着)まで
問先 〒114-8508 王子5-1-2-101 健康増進センター(月曜、祝日休館)
☎(5390) 2220

シニア元氣塾「携帯電話教室」インストラクターになろう!

講座終了後に講師の判断で、高齢者の方が携帯電話などの操作を学習する「携帯電話教室」のお手伝いができます。

北區内在住で50歳以上の携帯電話またはスマートフォンをお持ちで、基本的な使い方を理解している方 日9月29日(木)・30日(金)計2回 午前10時

滝野川文化センター区民講座

仲間といっしょにチャレンジしよう! Windows10で始めるシニアのためのパソコン入門講座

北區内在住、在勤、在学のパソコン講座に初めて参加するおむね65歳以上の全回参加できる方 日10月2日～21日 毎週日・金曜 計6回 午前10時～正午 内文字入力、インターネット使用ほか 師シニア情報アドバイザー 坂本澄久氏 定14名(抽選) 申往復はがき(記入例参照)で、9月16日(金)(必着)まで

問先 〒114-8534(住所不要) 滝野川文化センター(月曜、祝日休館)
☎(5394) 1230

平成28年度シニアスポーツ振興事業「水中体操&アクアビクス」

主催 北區体育協会・東京都体育協会

北區内在住、在勤で60歳～75歳の健康な方 日9月7日(水) 午前11時～午後0時30分 場パノラマプール十条台(中十条1-5-6) 師北區水泳連盟公認指導員 定50名(抽選)

申往復はがき(記入例参照) 性別も記入)で、8月31日(水)(必着)まで
問先 〒114-0023 滝野川5-54-6 北區水泳連盟 黒田
☎090(1439) 8275

シルバースポーツ大会

北とぴあ7階第1研修室 定60名(申込順)「持ち物」介護保険被保険者証 申8月21日(日)から電話申込

先 NPO法人東京都北區市民活動推進機構(北區NPO・ボランティアアぷらざ内) (月曜、祝日休館)
☎(5390) 1771

大会名	対象	日程	会場	内容	定員(申込順)	申込方法
シルバー野球大会	60歳以上の方で構成するチーム	9月22日(祝)、10月2日～16日 毎週日曜(予備日9月25日、10月23日・30日)午前9時～午後5時	新荒川大橋野球場(赤羽3-29先)	トーナメント方式	12チーム	1チーム10名以上20名以内とし、申込用紙(スポーツ支援係にあり)に記入して、8月22日(月)から9月2日(金)までにファクスまたは右記窓口で直接申込
シルバーサッカー大会	①60代の方で構成するチーム ②70歳以上の方で構成するチーム	9月24日(土) 午前9時30分～午後5時30分	赤羽スポーツの森公園競技場(赤羽西5-2-27)	①3チームずつのリーグ戦 ②変則リーグ戦	①6チーム ②4チーム	1チーム13名以上20名以内とし、所定の申込用紙に記入して、8月22日(月)から26日(金)までにファクスまたは右記窓口で直接申込 ※個人参加申込あり
シニア輪投げ大会	60歳以上の方5名で構成するチーム	10月7日(金) 午前9時～午後5時	滝野川体育館(西ヶ原2-1-6)	各チーム、合計点数で順位決定	72チーム	地域のシニアクラブを通して、8月22日(月)から31日(水)までに電話またはファクスで申込(電話は平日のみ) 問先北區シニアクラブ連合会 ☎・FAX(3914)5194

北區文化振興財団インフォメーション

【会期】10月28日(金)～11月27日(日)

<p>モーザルト作曲 オペラ《ドン・ジョヴァンニ》 (セミ・ステージ形式/イタリア語上演/日本語字幕付き)</p> <p>北とぴあ さくらホール 主 10月28日(金) 午後7時開演</p> <p>古楽オーケストラと豪華歌手陣で贈る、極上のオペラ! 平日がお祝い! 【指揮】寺神戸 亮 【演出】佐藤美晴 【管弦楽・合唱】レ・ポレアーダ 【出演】与那城 敬、フルヴィオ・ペッティーニ、ルーファス・ミューラー、ロベルト・マメリ、ベツァペ・アース、晶山 茂</p> <p>11月25日(金)午後6時開演 全席指定 SS席 5,000円 S席 2,000円 一般 8,000円 6,000円 4,000円 ※区民割引 7,000円 5,000円 3,500円 2,500円 1,000円 学生(25歳以下) 4,000円 3,000円 1,500円 発売中 Pコード:297-818 ※学生割引は入場時に学生証を提示</p>	<p>横山幸雄・趙静デュオリサイタル</p> <p>北とぴあ さくらホール 主 10月28日(金) 午後7時開演</p> <p>日本の音楽界を牽引する横山幸雄のオール・ショパン・プログラム(気鋭のチェリスト趙静を迎え、チェロとピアノのための名曲もお贈りします。) 【曲目】バラード第1番、序奏と華麗なるポロネーズ、ハ長調、チェロ・ソナタ短調 ほか</p> <p>全席指定 発売中 Pコード:297-827 一般 3,000円 区民割引 ※2,000円 学生(25歳以下) 1,500円 ※入場時に学生証を提示</p>	<p>シェイクスピアの音楽とイギリス古謡の世界</p> <p>北とぴあ つつじホール 主 11月20日(日) 午後2時開演</p> <p>伊藤美恵(ハープ) 鈴木悠(テノール) グリーン・スリーヴス、スカポロー・フェアなど、美しきパロッドハーブの調べにのせて。</p> <p>全席指定 発売中 一般 1,800円 ペア券3,000円 区民割引 ※1,300円 ペア券2,000円</p>	<p>1000円落語</p> <p>11月5日(土) 午後1時開演 北とぴあ ベガサホール 主 11月12日(土) 午後1時開演</p> <p>中八郎 三遊亭好楽 東京ボーイズ・中八郎プロデュースの驚沢ライブ!</p> <p>8月26日(金)発売 全席自由 8月29日(月)発売 Pコード:453-304 一般 2,000円(当日2,500円) カンフェティ0120-240-540 全席指定 一般 4,000円 オフィスえんば 050-3328-7918</p>	<p>第5回 北とぴあ三遊亭圓馬独演会</p> <p>10月26日(水) 午後6時30分開演 北とぴあ つつじホール 共 10月7日(金) 午後6時30分開演 北とぴあ つつじホール 主</p> <p>北區恒例! 大独演会の第5弾! 落語二席に、ゲスト・宮田陽昇の漫才も、お楽しみください!</p> <p>全席自由 8月29日(月)発売 一般 2,000円(当日2,500円) オフィスえんば 050-3328-7918</p>
--	--	---	--	--

★芸大とあそぼうin北とぴあ★
注文の多いオーケストラ～宮沢賢治エトセトラ

11月12日(土) 北とぴあ さくらホール 主
【午前の部】午前11時開演 【午後の部】午後2時開演

オーケストラの生演奏に歌やお芝居、朗読も楽しめる大人も子どもも大満足のコンサート!
【曲目】宮沢賢治:星めぐりの歌、ドヴォルザーク:交響曲第9番「新世界より」より第2楽章、タケカワユキヒデ:銀河鉄道999 ほか

0歳からのクラシックコンサート
2歳以下は保護者のひざ上鑑賞に限り無料

全席指定 発売中 Pコード:297-276
1階席 一般2,000円 区民割引 ※1,500円 区民割引 ※3,150円 ペア券5,400円
2階席 一般1,500円 区民割引 ※1,000円 ※当日4,000円(各種割引なし)

DE MISSIONE MUSICORUM 音楽による宣教の旅
11月9日(水) 共
午前11時/午後2時開演
旧古河庭園・洋館

アラブ・インドの古典音楽の魅力
11月19日(土) 午後6時30分開演
北とぴあ つつじホール 共

日印のアーティスト共演! 宮廷で発展したスリリングな即興アンサンブル!
【出演】マニーシュ・ビングラー(モーハン・ヴィーナー)、ローヒト・ムンダール(タブラ)、丸山洋司(シタール) ほか

全席自由 一般3,000円 区民割引 ※2,500円
発売中 学生2,000円

胡弓いまむかし～伝えたい音、今奏でる～
11月23日(水・祝) 午後3時開演
北とぴあ つつじホール 共

日本で唯一の撥弦楽器、胡弓の魅力と可能性に迫るコンサート!
【出演】木場大輔(胡弓)、菊中央雄司(歌、三絃)、足立知謙(ピアノ、シンセサイザー)

全席自由 一般3,500円 区民割引 ※2,800円
発売中 学生1,500円

パイプオルガン演奏会
無料・当日会場へ
北とぴあ1階 区民プラザ ※奏者、曲目は変更する場合がございます
8月28日(日) 午後3時開演
◆演奏 オルガン:原田真侑
◆曲目 J.S.バッハ:協奏曲二短調 BWV596 ほか
9月25日(日) 午後3時開演
◆演奏 オルガン:勝山雅世
◆曲目 J.S.バッハ:幻想曲ト長調 BWV572 ほか

問い合わせ 北區文化振興財団 ☎(5390) 1221(平日 午前9時～午後5時) http://www.kitabunka.or.jp

記号の見方 対象 日時 会場 内容 講師 定員 費用(記載のない場合は無料です) 申込方法 問い合わせ先 HP ホームページ EM Eメール