

NO.1563

毎月1日・10日・20日発行

11|20

平成29年(2017)

# 北区ニュース

子育て世帯向け  
プレミアム商品券販売

1万円が1万1,500円分のお買い物  
ができます。

日 12月3日(日) 午前10時から区内各  
商店街にて販売。詳しく  
は、6面をご覧ください。

問 北区商店街連合会  
☎(5390)1200



## みんなで築こう 人権の世紀

～考えよう 相手の気持ち 未来へつなげよう 違いを認め合う心～  
第69回人権週間 12月4日(月)～10日(日)

問 総務課総務係 ☎(3908)8623

「世界人権宣言」は、基本的人権及び自由を遵守し確保するために、世界のすべての人々と、すべての国々々が達成すべき共通の目標として、1948年(昭和23年)12月10日の第3回国際連合総会において採択されました。

これを記念して、採択日の12月10日を「人権デー(Human Rights Day)」と決めました。わが国では「人権デー」を最終日とする1週間を「人権週間」とし、世界人権宣言の意義を訴えています。

この機会に、家庭や地域、学校や職場などで人権について改めて考えてみましょう。

### ◆◆区内小・中学校の取り組み◆◆

毎年、東京都人権擁護委員連合会と東京法務局では、区内の小・中学校に「人権啓発活動」をお願いしています。今年度の活動の一部をご紹介します。

#### ◆◆小学生の「人権メッセージ」◆◆ 参加校…谷端小学校

9月16日に港区立赤坂区民センターで「人権メッセージ発表会」が開催されました。都内の小学生が体験を通して、「人権についての思い」を発表しました。谷端小学校の児童の発表にも会場から熱い拍手が送られました。

「この絵は、手が無い障がいのある人が口で描いたり、足で描いたりしたものなんだよ」と教えてくれました。口や足で描いた絵がこんなにもきれいなんだと驚きました。障がいを持つ人は不自由なところだけでなく、すごいところもたくさんあるんだと思いました。だから私はこれからは障がいをもつ人ももたない人も分け隔てなく接していきたいです。そして、皆が障がいのある、ないを気にせず、お互いに行きやすいことを生かして、助け合えるよう(中略)差別なく暮らせる未来にしていきたいと思います。



(前略)街中や身の回りで体の不自由な人達のためにどのような工夫があるのか気になり、考えてみました。ジャンプとリンスの区別がつくようにでこぼこがついていたり、駅の横に車いすの人が通れるようにスロープがあったり、身の回りにはたくさん工夫がありました。(中略)ある時、姉が私の誕生日プレゼントにふせんをくれました。そのふせんにはイルカと海の絵や麦わら帽子をかぶった女の子の絵など、夏を感じさせる絵が描いてありました。絵のことを姉に聞いてみたら、「この絵は、手が無い障がいのある人が口で描いたり、足で描いたりしたものなんだよ」と教えてくれました。口や足で描いた絵がこんなにもきれいなんだと驚きました。障がいを持つ人は不自由なところだけでなく、すごいところもたくさんあるんだと思いました。だから私はこれからは障がいをもつ人ももたない人も分け隔てなく接していきたいです。そして、皆が障がいのある、ないを気にせず、お互いに行きやすいことを生かして、助け合えるよう(中略)差別なく暮らせる未来にしていきたいと思います。

差別なく暮らせる未来へ

谷端小学校 五年 後藤知里

#### ◆◆小学生の「人権の花」◆◆

栽培活動参加校…堀船小学校・八幡小学校・田端小学校

子どもたちは種まき、水やりなどの体験を通して「命あるものを大切にする」という優しい心が育ちました。写真をご覧ください。



堀船小学校



八幡小学校



田端小学校

### 人権問題でお困りの方は

区では、日常生活の人権に関する問題でお困りの方の相談をお受けしています。

#### ●区民相談室

[相談日時] 毎月第4火曜  
午後1時～4時(予約制)

#### ●人権擁護委員

人権擁護委員は、法務大臣から委嘱を受け、日頃から区民の皆さんの人権が侵害されないよう見守る一方、人権啓発のためのさまざまな活動を行っています。

#### 人権擁護委員一覧

氏名	住所
阿良田由紀	東田端1丁目在住
大島佳奈子	上十条5丁目在住
岡野幸恵	上十条2丁目在住
乙川博士	上十条3丁目在住
海藤由紀夫	滝野川7丁目在住
北尾雅迪	堀船3丁目在住
菅野利彦	浮間2丁目在住
鈴木範子	西ヶ原4丁目在住
中村博之	滝野川6丁目在住
道本周作	西が丘1丁目在住

=以下、共通=

問 場 先 広報課区民相談室(区役所第一庁舎3階2番窓口)

☎(3908)1101



#### ◆◆中学生の「人権作文」◆◆ 参加校…十条富士見中学校・桐ヶ丘中学校・神谷中学校・飛鳥中学校・私立桜丘中学校・私立星美学園中学校

人権について日頃感じていることなど体験を通して作文にしました。6校合わせて866名の生徒が参加し、人権問題について深く考える機会となりました。その中から3作品を紹介します。いずれも2,000字に近い大作です。

#### 探せなかった四つ葉のクローバー

私立星美学園中学校 2年 剣持夢有

『広い飛行場。この中にひとつでも四つ葉のクローバーがあったら』これは祖母の兄が現在の鹿児島県にある知覧市から特攻隊として飛び立つ前に、家族に宛てて書いた手紙(遺書)の一文です。茨城で生まれ育った祖母の兄は、特攻隊の出兵の赤紙が来て、家族にどこから飛び立つのか知らされることなく、飛行場へ向かったそうです。(中略)

きっと滑走路の周囲にはたくさんのクローバーの畑が続いていたでしょう。その中に四つ葉のクローバーが一つでもあったらと、飛び立ちたくない気持ちを、四つ葉を探すと、故郷にいる大切な家族を思い出しながら手紙(遺書)をしたため。決して飛び立ちたくないとは言えない厳しい境遇の中、どうしようもない叶わず、四つ葉のクローバーを見つけて、その日を迎へ何とも無念であったことでしょう。(中略)

戦争という言葉で、家族の死も、黙って容認する時代。認めざるを得ない時代。決してそんな惨禍を繰り返してはならないと思います。(中略)

四つ葉のクローバーを見つけたら、祖母の兄や祖母を思い出し、世の中の戦争を考え、平和を願っていただきたいです。



#### グローバル社会の今

飛鳥中学校 3年 WATHON

(前略)母は自分が外国人であるということだけで(いろいろ)と言われ、周りの日本人のような生活が送れなかった。母はとても辛く悲しかった。母(中略)母の体験してきた「外国人差別」は母だけではなく日本各地で起こっていることである。(中略)私は日本で生まれ育った。幸いにも今日まで私は特に差別を受けたと感じたことはない。(中略)私がこのような生活を送ってこれたのは周りの先生や友達から外国人としての私ではなく「WATHON」という一人の人間として受け入れ、認めてくれたからだと思ふ。(中略)私たちはもつと相手のことを知り、自分と違う容姿や言語の人に出会ったら自分の持つ偏見を自覚して取り払い、相手と向き合う必要がある。これが「外国人差別」の改善につながると思ふ。(後略)

#### 心の中の差別

十条富士見中学校 2年 栗林夏佳

(前略)障がい者の行動について思ったことは心の中にしまっておくべきで、どうして(差別的な言葉)を口に出して言うてしまおうのか疑問でした。(中略)しかし、口に出してしまおうが、胸の内だけで思っている方が、障がい者を差別していることに変わりはありません。(中略)だから私は心の中で障がい者を差別していいことになりません。このことに初めて気がつきました。(中略)声に出さなくても、心に冷たい言葉が浮かべばそれは障がい者、障がい者の家族の方、障がい者に関わるすべての人を傷つけてしまうこと。これを忘れずに、声に出さなければいい、という考えを捨て心の中の一部でも、差別する心をなくそうと思ひます。(中略)そのために、初めは自分から、障がい者に限らずどんな人に対しても心から理解しようという気持ちで向き合っていこうと思ひます。

※この記事は、人権擁護委員乙川博士氏の監修によります。

記事の見方 対象日 日時 会場 内容 師講師 定員 費用(記載のない場合は無料です) 申込方法 問い合わせ 先 申込先 HP ホームページ EM エメール

お知らせ

東京都大気汚染医療費助成制度の改正

対 有効な医療券をお持ちで、生年月日が平成9年4月1日以前の方 ※18歳未満の方はこれまでと同様、窓口負担はありません。

【変更内容】平成30年4月1日以降の診療分から、認定された疾病に対する保険診療の窓口支払額のうち、月額6千円までが自己負担になります。

【問先】〒163-8001(住所不要) 東京都環境局総務部環境政策課 ☎(5388) 3406

「東日本旅客鉄道赤羽線(十条駅付近)連続立体交差事業」に係る環境影響評価書の縦覧・閲覧

【縦覧・閲覧日程】11月30日(木)～12月14日(木) 午前9時30分～午後4時30分 ※縦覧・閲覧場所の休館日を除く

【問】障害福祉課公害保健係 ☎(3908) 9019

「(仮称)西日暮里駅前地区第一種市街地再開発事業」に係る環境影響評価調査計画書の縦覧・閲覧

環境影響評価調査計画書の縦覧・閲覧ができます。また、内容について、環境保全の見地からの意見がある方は、意見書を提出することができます。

【縦覧・閲覧日程】12月1日(金)～11日(月) 午前9時30分～午後4時30分 ※縦覧・閲覧場所の休館日を除く

【縦覧場所】環境課(区役所第二庁舎3階)

【問先】〒163-8001(住所不要) 東京都環境局総務部環境政策課 ☎(5388) 3406

意見書の提出

【提出期間】12月1日(金)～20日(水) 【提出方法】事業名、氏名及び住所(法人その他の団体にあつては、名称、代表者の氏名及び東京都の区域内に存する事務所又は事業所の所在地)及び環境保全の見地からの意見を記載し、持参または郵送(当日消印有効)で提出

【問先】〒163-8001(住所不要) 東京都環境局総務部環境政策課 ☎(5388) 3406

「東日本旅客鉄道赤羽線(十条駅付近)連続立体交差事業」に係る環境影響評価書の縦覧・閲覧

【縦覧・閲覧日程】11月30日(木)～12月14日(木) 午前9時30分～午後4時30分 ※縦覧・閲覧場所の休館日を除く

【問】障害福祉課公害保健係 ☎(3908) 9019

「(仮称)西日暮里駅前地区第一種市街地再開発事業」に係る環境影響評価調査計画書の縦覧・閲覧

環境影響評価調査計画書の縦覧・閲覧ができます。また、内容について、環境保全の見地からの意見がある方は、意見書を提出することができます。

【縦覧・閲覧日程】12月1日(金)～11日(月) 午前9時30分～午後4時30分 ※縦覧・閲覧場所の休館日を除く

【縦覧場所】環境課(区役所第二庁舎3階)

とし、自作・未発表のもの ※審査のうえ、一般(中学生以上)の部、小学生の部からそれぞれ優秀賞1点(副賞5千円相当の図書カード)、入賞数点(副賞1千円相当の図書カード)を決定します。

意見書の提出

【提出期間】12月1日(金)～20日(水) 【提出方法】事業名、氏名及び住所(法人その他の団体にあつては、名称、代表者の氏名及び東京都の区域内に存する事務所又は事業所の所在地)及び環境保全の見地からの意見を記載し、持参または郵送(当日消印有効)で提出

【問先】〒163-8001(住所不要) 東京都環境局総務部環境政策課 ☎(5388) 3406

平成30年度児童館等非常勤職員の募集

【対】次の①～④いずれかに該当する方 ①保育士の資格を有する方 ②幼稚園・小学校・中学校教諭普通免許状を有する方 ③放課後児童支援員認定資格を有する方 ④児童指導員任用資格を有する方(いずれも取得見込みを含む)

【勤務場所】区立児童館 学童クラブ

【勤務日数・勤務時間数】月20日116時間40分(1日6時間45分を10日、1日4時間55分を10日または5時間50分を20日)

【報酬】月額18万6千700円(29年度実績) 【募集人員】20名程度

【問】東京都環境局総務部環境政策課 ☎(5388) 3406

【募集要項】20字以内。1人1作品

8日、4時間45分勤務を12日) 【報酬】月額19万4千円(29年度実績) 【募集人員】10名程度

家庭的保育事業者募集(区の認可施設)

区では3歳未満の待機児を解消するため、定員規模5人以下で家庭的な雰囲気のもと、きめ細やかな保育サービスを提供できる家庭的保育事業者を募集します(地域型保育事業・区の認可施設)。

【募集地域】滝野川地区、その他区内全域

北区商店街等販売促進事業申請者募集

地域経済を盛り上げるイベントを応援します。

【問先】〒114-8546(住所不要) 子ども未来課次世代育成係 ☎(3908) 9097

北区民オーケストラ団員募集

【対】区内在住、在勤、在学で合奏経験のある、またはそれと同程度の方

【問先】〒114-8503(住所不要) 産業振興課商工係 ☎(5390) 1235

【勤務日数・勤務時間数】月20日119時間(1日7時間45分勤務を

催し・講座などを往復はがき・ファクス・Eメールなどで申し込む場合の記入例は10面をご覧ください

国民年金

◆社会保険料(国民年金保険料)控除証明書が送付されます。国民年金保険料を納付した場合、全額が所得税及び住民税の社会保険料控除の対象となります。平成29年1月～12月中に納めた保険料の全額が対象となります(過去の年度の保険料や追納保険料なども含まれます)。

年末ワンストップ納付相談

税・保険料・保育料などの臨時的納付相談窓口を開設します。月～金曜に、特別区税や国民健康保険料などの納付の相談に行くことができない方のために、12月の第1・2日曜に臨時的な相談窓口を開設します。

# 成人の日 記念式典

区内在住の平成9年4月2日～10年4月1日に生まれた方

日 平成30年1月8日(祝) 午前11時30分～正午(10時30分開場)

場 北とぴあさくらホール

※対象の方には、12月上旬に案内状を送付します。なお、年内に案内状が届かない場合は、お問い合わせください。

問 生涯学習・学校地域連携課  
☎(3908) 9323  
☎(3900) 1139

## 北区ニュースをスマホアプリでもっと便利に!

区では、広報紙「北区ニュース」をより多くの方に届ける新しい情報発信手法として、オープン・コーポレイツ・ジャパンが運営する「マイ広報紙」を導入しています。

スマートフォンから専用アプリをダウンロードすることで、記事ごとにデータ化された「北区ニュース」を、いつでもどこでも手軽に読むことができます。ぜひ、ご活用ください。

※通信費は利用者のご負担となります。

### 【アプリのダウンロード方法】

右記QRコードを読み取りインストールいただくか、App StoreまたはGoogle Play ストアから、「マイ広報紙 北区」と検索してインストールしてください。

問 広報課 ☎(3908) 1102



マイ広報紙北区 iOS版 (iphone, ipad)



マイ広報紙北区 Android版

### ◆人権の上相談所

日 12月3日(日) 午前10時15分～午後4時(受付は3時まで)

場 西武池袋本店7階(南)「行政・法律・くらしの相談コーナー」(豊島区南池袋1-28-1)

内 人権問題(近隣関係・プライバシー問題・DVなど)、子どもの人権問題(いじめ・体罰など)ほか

【相談員】 東京人権擁護委員協議会所属人権擁護委員ほか

申 当日、直接会場へ ※事前に電話予約も可

問 先 東京法務局人権擁護部第三課  
☎(5213) 1234

### 休館

### ◆北区ふるさと農家体験館

日 12月11日(月)

内 茅葺き屋根の維持・管理のため、焼煙作業を行います。当日の施設利用・見学はできません。

問 北区飛鳥山博物館管理運営係  
☎(3916) 1133

### ◆赤羽文化センター

日 ①12月3日(日) ②19日(火)

内 ①子どもひろば開催のため、②施設保守点検・定期清掃日のため、施設の利用及び利用申込の受付はできません。

問 赤羽文化センター  
☎(3906) 3911

### 催し

### ◆北清掃工場の個人見学会

日 12月9日(土) 午後1時30分～3時(定50名(申込順))

申 12月7日(木)午後3時までに電話申込

問 場 先 北清掃工場(志茂1-2-36)  
☎(3598) 5341(月～土曜 午前9時～午後5時)

### ◆滝野川会館プチコンサート

日 11月27日(月) 正午～午後1時

内 ヴァイオリン：太田麻起子  
チェロ：斎藤麻衣 ピアノ：横山理奈

申 当日、直接会場へ

問 場 滝野川会館(西ヶ原1-23-3)  
☎(3910) 1651

### ◆平成29年度北区明るい選挙啓発ポスターコンクール優秀賞・入賞作品展示会

日 場 ①赤羽会館1階ロビー：12月13日(水)～24日(日) ②王子カルチャーロードギャラリー(王子1-3-23)：平成30年1月5日(金)～14日(日)

問 北区選挙管理委員会事務局  
☎(3908) 9054

### ◆文化財公開事業 区指定無形民俗文化財「稲付の餅搗唄」の実演と体験

日 11月25日(土) 午前10時30分～正午頃(小雨決行)

場 北区ふるさと農家体験館(赤羽西5-1-2-34 赤羽自然観察公園内)

内 稲付千本杵餅練り唄・餅搗き唄保存会と西が丘小学校の子どもたちによる「稲付の餅搗唄」の実演を見た後、実際に餅搗き唄を唄い、餅をついて試食をします。

申 当日、直接会場へ

問 北区飛鳥山博物館  
☎(3916) 1133



記事の見方 対象 日 日時 場 会場 内 内容 師 講師 定 定員 費 費用(記載のない場合は無料です) 申 申込方法 問 問い合わせ 先 申込先 HP ホームページ EM Eメール

## 北区公式ホームページに掲載する「有料バナー広告」を募集します

【規格】 インターレース GIF形式(横150ピクセル×縦30ピクセルで5KB以内)

【掲載料】 広告1枠につき1ヵ月2万5,000円

【広告枠数】 12枠(空き状況により異なります。空きがない場合、掲載をお待ちいただく場合があります)

【掲載の決定】 内容を審査後、掲載の可否をお知らせします。申込多数の場合は選考により決定します。掲載が決定した場合は、申込者の負担でバナーを作成していただきます。

※空き状況や掲載開始日、申込方法など詳しくは、北区ホームページをご覧ください。

問 先 〒114-8508(住所不要) 広報課  
☎(3908) 1102 FAX(3905) 3422  
EM koukoku@city.kita.lg.jp

## 北区ニュースの有料広告を募集します

北区ニュースは区内全世帯に配布する広報紙です。お店や会社のメッセージを区民の皆さんに発信しませんか。

【広告掲載号】 第3期として平成30年2月20日号、3月20日号、4月20日号、5月20日号掲載分の受付を行います。

【規格及び掲載料】  
1号広告…4.8cm×8.0cm 3万5,000円  
2号広告…1.0cm×24.0cm 1万2,000円  
【色数】 2色(北区ニュース20日号本体と同色)  
【広告掲載位置】 3ページ目の最下段(1段分)とその下の余白部 【募集枠数】 各月1号広告…3枠 2号広告…1枠

申 所定の申込用紙(広報課(区役所第一庁舎3階1番)にあります。北区ホームページからもダウンロードできます)に記入し、広告の原稿案を添えて12月4日(月)(必着)までに郵送、ファ

クスまたは直接窓口で申込

●掲載できないもの  
公共性及び品位を損なうおそれのあるもの。政治・宗教活動にかかわるもの。意見広告、個人的宣伝にかかわるもの。そのほか、掲載が妥当でないものなど

●掲載の決定  
内容を審査後、掲載の可否をお知らせします。申込多数の場合は、抽選により順位を決定します。掲載が決定した場合は、申込者の負担で版下データを作成していただきます(広報課ではデータの作成を行いません)。

問 先 〒114-8508(住所不要) 広報課 担当  
☎(3908) 1102  
FAX(3905) 3422

高血圧 脂質異常症 糖尿病 の方へ

提携する赤羽東口病院にて診断後、生活習慣管理の一部として健康保険を使って当ジムをご利用いただけます。

月会費 A会員 0円 B会員 2,700円

見学・体験 いつでもOK

メディカルフィットネス倶楽部 〒114-0021 東京都北区赤羽1-38-6 2F  
プレゼント TEL 03-6903-8833

## 雨漏り!

絶対!! 止めます  
土日OKです。お電話ください

(株) 岩瀬興業 北区西が丘1-44-1  
TEL: 03-3905-3866

## 大和グリーン

植え込み、生垣、庭の草刈り、害虫駆除もOK庭木の剪定、  
1本3,000円!

伸びきった庭木、外にはみ出した枝は経験豊富なプロの技術ですっきりと! 「大和グリーン」は立木1本の剪定(せんてい)も喜んで対応。ちよっとした要望も快く引き受けてくれます。

剪定は1本3,000円(高さ3m未満、税別)。  
速い対応も評判。お茶やトイレなどの気遣いもありません。さまざまな割引特典あり、気軽に問い合わせを。

本店コールセンター(9:00~18:00) ☎048-717-7775

東京北支店 東京都北区中十条3-35-1

相談無料 弁護士・税理士と話せる相続ガイド お申込みはこちらまで! ☎03-4334-5205

東京都千代田区1-7-2 東京サンケイビル29F ☎03-4334-5205 ■SL15-1480-0099

～いまから、そしてこれから話っていくべきことを考える～

この欄は北区の事業ではありません。お問い合わせは各企業・団体へ

Table with 10 columns: 施設名, 所在地, 電話番号, 定員(名), 入園年齢, 延長, 0歳, 1歳, 2歳, 入園可能数(名). Lists various childcare facilities like 'ちいはぐ十条' and 'ゆうひが丘'.

※1 開園時間は午前7時30分から午後6時30分までです。延長保育は午後6時30分からです。
※2 平成30年4月開設予定の保育園です。
※3 平成30年4月に定期利用保育施設から小規模保育事業所となるため、既存園からの受け入れ調整を行います。

Table with 10 columns: 施設名, 所在地, 電話番号, 定員(名), 入園年齢, 延長, 0歳, 1歳, 2歳, 2歳クラスまでの保育園です。 Lists facilities like 'ヤクルト赤羽' and 'ヤクルト西ケ原'.

※事業所内保育事業所の地域枠の利用は北区へ利用申請が必要です。
※開園時間は午前7時30分から午後6時30分までです。延長保育は午後6時30分から7時30分までです。

Table with 10 columns: 施設名, 所在地, 電話番号, 定員(名), 入園年齢, 延長, 3歳クラスから5歳までの保育園です。 Lists facilities like 'さくらだこども園'.

※1 平成30年度の予定枠です。平成30年度は、幼稚園から認定こども園に移行するための調整を行いますので、募集人数が変動します。
※保育料のほかに、教材費、PTA会費、被服等の経費がかかります。詳しくは、直接園にお問い合わせください。

Table with 10 columns: 施設名, 所在地, 電話番号, 定員(名), 入園年齢, 延長, 3歳クラスから5歳までの保育園です。 Lists facilities like '赤羽こども園'.

※赤羽こども園は、赤羽幼稚園が運営しています。 ※開園時間は午前7時30分から午後6時30分までです。休園日は日曜、祝日、第2・4土曜、年末年始です。 ※保育料のほかに、入園料・教育環境施設整備費等(入園時のみ)、給食費、教材費、行事などの経費がかかります。詳しくは、直接園にお問い合わせください。

東京都認証保育所・家庭福祉員で園児を募集しています(随時)

内 東京都認証保育所・家庭福祉員では、生まれた日を含めて58日目(さくらキッズは90日目)から2歳児までのお子さん(家庭福祉員は北区に住民票のあるお子さん)をお預かりしています。
※東京都認証保育所・家庭福祉員とは都や区の基準を満たしている施設で、区と保育に関する契約を結んでいます。空き人数は変動しますので、入園をご希望の方は、各施設へ直接お問い合わせください(下表は平成29年11月1日現在)。

東京都認証保育所

Table with 4 columns: 園名, 所在地, 電話番号, 定員. Lists facilities like 'ぼけっとランド北赤羽' and 'メリーポピンズ赤羽ルーム'.

※一時預かり保育を行っています。

家庭福祉員(保育ママ)

Table with 4 columns: 氏名, 住所, 電話番号, 定員. Lists names like '渡辺 まり子' and '安部 良恵'.

問先 保育課私立保育園係(区役所第一庁舎2階2番)

☎(3908)1333

年末特別保育

年末に保護者の方が就労するため保育を必要とする児童を、区・私立保育園で保育します。

区立保育園

対 表1の「対象者」に該当し、年末に保育を必要とする、健康で集団保育の可能な児童

【保育期間】12月29日(金)～31日(日)

【実施保育園・実施時間】表1のとおり

※実施園の開園時間のうち、保育を必要とする時間(保護者の勤務時間+通勤時間)

定 各園30名(申込順)

費 基本保育料…1日あたり2,000円

※午後6時15分を超えて利用の場合は1時間500円加算 食費…1食500円 ※食物アレルギーのあるおさんは各園にお問い合わせください。

【保育料及び食費の納入】12月12日(火)までに金融機関で払い込みください。 ※払い込んだ保育料及び食費は、事前のキャンセル及び当日の体調不良などで保育できない場合も返金できません。

【提出書類】年末特別保育申込書、年末勤務証明書(自営の方は各自で作成)、年末特別

保育児童票

※申込関係書類は保育課(区役所第一庁舎2階3番)及び各保育園にあります。必ず必要書類を揃えてお申し込みください。

※認可保育園に在園していない児童は、申込受付当日に児童をお連れください。保育園長が面接を行います。受付日に面接できない場合は、後日、希望園での面接が必要です。また、健康診断が必要になる場合があります。

申 12月1日(金)～5日(火)(土・日曜を除く午前9時～午後5時)までに、提出書類を持参して各園で申込 ※申込順に受け付けます(電話予約及び保育課窓口での申込は受け付けておりません)。

【実施園の変更】利用希望が少ない場合は、ほかの実施園に変更して保育する場合があります。

問 保育課保育運営係 ☎(3908)9127 先 表1のとおり

表1 区立保育園

Table with 6 columns: 保育園名, 対象者, 開園時間, 午後6時15分以降, 定員(申込順), 問い合わせ. Lists various district-run childcare facilities.

私立保育園

対 表2の「対象者」に該当し、年末に保育を必要とする、健康で集団保育の可能な児童(各園で一部異なることもあります)

【保育期間】12月29日(金)・30日(土)

定 【実施保育園・実施時間】表2のとおり

費 基本保育料…1日あたり2,000円(午後6時15分以降の延長保育料は1時間500円)

表2 私立保育園

Table with 6 columns: 保育園名, 対象者, 開園時間, 午後6時15分以降, 定員(申込順), 問い合わせ. Lists private childcare facilities.

食費…1食500円 ※食物アレルギーのあるおさんは各園にお問い合わせください。【保育料及び食費の納入】各園へお支払いください。申 12月1日(金)～5日(火)(土・日曜を除く)の開園時間内に直接各園で申込 ※提出書類などは各園で異なります。詳しくは、お問い合わせください。問先 各私立保育園(表2のとおり)

催し・講座などを往復はがき・ファクス・Eメールなどで申し込む場合の記入例は10面をご覧ください

赤羽郵便局・王子郵便局・区内ファミリーマート・マルエツ田端店・マルエツプチ上中里店に置いてありますので、ご利用ください。

平成30年4月 保育園等の利用案内

【入園可能数】右表のとおり

※11月1日現在の在籍児童数から算出していますので、その後の入退園の状況で変動することがあります。 ※入園可能数が0名でも、退園・転園などで空きが出る場合があります。希望園の数の制限はありません。希望する園はすべてご記入ください。

【入園申込受付期間】第一次利用調整締切…12月11日(月) ※平成30年4月入園の産休明け、3カ月以上保育実施園への申請については、分娩予定日(帝王切開による出産含む)がそれぞれ下記のお子さんに関しては、出産前申請を受け付けます。申請に必要な書類と、母子手帳や入院計画書の写しなど、出産予定日が分かるものをお持ちください。 産休明け…11月28日～平成30年2月3日 3カ月以上…11月28日～30年1月1日

第二次利用調整受付期間…12月12日(火)～30年2月26日(月) ※第一次利用調整終了後、空きのある園について第二次利用調整を行います。 ※詳しくは、保育利用案内をご覧ください。 保育利用案内・申請関係書類は保育課入園相談係(区役所第一庁舎2階1番)及び区立・私立認可保育園、小規模保育事業所、事業所内保育事業所(地域枠)、区立・私立認定こども園にあります。北区ホームページからもダウンロードできます。

【0歳児保育】0歳児保育実施園では、対象となるお子さんの月齢が各園で異なります。

【延長保育】延長保育は一部の園のみ実施しています。延長時間は園により異なります。

【保育園の見学をする方へ】

- ・保育園の見学は各園にお問い合わせください。
・平成30年4月開設の保育園は現在工事中のため、見学できません。

【問先】保育課入園相談係(区役所第一庁舎2階1番) ☎(3908)9129

※1 産休明け:生まれた日を含めて58日を過ぎた翌月1日(58日目)が月の1日の場合は、その月からお預かりできます。

※2 平成32年4月に指定管理者制度の導入を検討中です。

※3 桜田北・豊島東・王子本町・堀船南保育園には分園を設置し、低年齢児の保育を行っています(堀船南保育園は平成30年4月より開始。高年齢児が分園)。それぞれの保育園(本園)と一体的運営ができるよう近隣に設置していますが、本園とは所在地が異なりますので、ご注意ください。保護者の皆さんには、原則として、本園で保育する歳児のお子さんは本園に、分園で保育される歳児のお子さんは分園に、それぞれ送迎していただきます。給食は、本園で調理したものを提供します。なお、保育園入園の要件が継続する限り、本園または分園のクラスで引き続きお預かりします。

※4 平成30年4月より定員拡大予定の保育園です。

※5 平成30年4月より、2歳児クラスの運営を開始します(清水坂つぼみ保育園では、平成31年4月より3歳児クラスの運営を開始します)。

※6 キッズタウンうきま夜間保育園の開園時間は午前11時～午後10時です。朝型延長保育を午前9時～午前11時まで、夜型延長保育を午後10時～午後11時まで実施しています(朝夕合計で3時間)。夜間保育は就労等により午後6時以降も保育を必要とするお子さんが対象です。

※7 キッズタウン東十条保育園の延長保育は、平成30年4月より午後6時15分から3時間となります(平成30年3月末までは朝が午前7時～7時15分の15分と、夜が午後6時15分～午後10時の3時間45分で計4時間となります)。

※8 LIFE SCHOOLこどもの森(本園・分園)は、旧赤羽台保育園舎及び旧赤羽台つぼみ保育園舎の一方を本園、もう一方を分園として運営を行い、平成30年度からは4歳児、同年11月からは5歳児を募集し、合わせて定員も拡大します。保育園は、平成30年10月末までに、桐ヶ丘1-7に0～5歳児を受け入れる保育園を建設し、移転する予定です。

※9 平成30年4月開設予定の保育園です。

※10 事業者は(福)大和学園福祉会ですが、問い合わせ先は関連会社である(株)幼児活動研究会の番号になります。

Table with columns: 保育園名, 所在地, 電話番号, 定員(名), 入園年齢, 延長, and 入園可能数(名) (0歳, 1歳, 2歳, 3歳, 4歳, 5歳). Lists various public and private childcare facilities.

Table with columns: 保育園名, 所在地, 電話番号, 定員, 入園年齢, 延長, and 入園可能数(名) (0歳, 1歳, 2歳, 3歳, 4歳, 5歳). Lists private childcare facilities.

記事の見方 対象日 日時 会場 内容 師講師 定員 費用の記載のない場合は無料です 申込方法 問い合わせ先 申込先 HP ホームページ EM エメール

## 健康ひとくちメモ

### スマホ姿勢

あらゆる世代に普及したスマートフォン。首や肩のこり、頭痛、手足の冷えなどの身体の不調は、スマホの使い方によるものかもしれません。今一度、スマホ姿勢を見直してみましょう。確認したいのは、使用時のスマホの位置。低い位置にスマホがあると、頭が下がり猫背になりがちです。その姿勢が長時間続くことにより、首や肩などの頭を支える筋肉にこわばりが出てきます。スマホ以外にもパソコン、読書、書き物や編み物などの手作業も同様のことが考えられます。スマホの場合は、目の高さで持ち、操作する時以外はスマホを持つ肘を反対の手で支えるようにしてみましょう。また、気づくと随分長時間の使用になっていることもありますので、適度に小休止を入れ、背伸び、肩回し、深呼吸などで良い姿勢を意識するようにしましょう。

健康推進課

## ◆元気ぶらざのカルチャー教室

### 手芸講座

**対** 区内在住の18歳以上でかぎ針編み初心者の方 **日** 12月7日～21日 毎週木曜計3回 午後3時～4時30分 **内** リフ編みの練習 **定** 15名(申込順) **費** 3,000円(材料費を含む) **申** 11月22日(水)から電話または直接窓口で申込  
**問** 場先 元気ぶらざ(志茂1-2-22)  
**☎** (5249) 2214

**☎** (5390) 1234 **FAX** (5390) 1141  
**EM** kitaku-job@city.kita.lg.jp

## ◆中高生向けレベルアップワークショップ「吹奏楽アンサンブルワークショップ“アンサンブルのいろは”」

**対** 中学生、高校生またはその年齢に該当する方 **日** 12月26日(火) 午前10時～午後4時(成果発表・講師演奏は3時10分から) **内** 東京芸術大学卒のプロのプレイヤーが指導します。※団体は練習曲を持参。個人は事前にアンサンブル曲の楽譜を配布します。

**師** アンサンブル・ルヴァン  
**定** 受講生…団体5組、個人8名(抽選。区内在住、在学者を優先。個人の場合、編成は講師が決定します。) **聴** 講生…50名(申込順) ※楽器の貸出はありません。各自で用意してください。 **申** Eメール(記入例参照。受講・聴講の別、個人・団体の別、吹奏楽経験有無、アンサンブル経験有無、楽器経験年数も記入)または電話で、11月21日(火)から12月3日(日)まで ※団体申込の場合は、全員の人数(8名まで)・編成及び氏名、

学年も記入、個人申込の場合は、希望楽器パートも記入。Eメール申込は件名を「吹奏楽アンサンブルWS」としてください。  
**問** 場先 北区文化振興財団(ココキタ)(北区豊島5-3-13)(月曜休館)  
**☎** (6338) 5711(午前9時～午後5時)  
**EM** kcf\_bunkasinkou@kitabunka.or.jp

## ◆「北区むかしばなし、あったとさ! その2」赤羽編

平成29年度地域づくり応援団事業

北区に伝わるむかしばなしから作成したオリジナル紙芝居「カッパのおん返し」の上演と講演会を行います。  
**対** 小学生以上の方  
**日** 12月3日(日) 午後1時30分～3時  
**場** 中央図書館3階ホール(十条台1-2-5)  
**師** 日本近世史研究家 保垣孝幸氏  
**申** 当日、直接会場へ  
**問** NPO法人アドリブ 菅野  
**☎** 080(3385)6295

## ◆北管ネット冬季マンションセミナー「何故加入しない!? マンションの地震保険」

後援 北区

**日** 12月10日(日) 午後2時～4時  
**場** 東田端地域振興室2階会議室(東田端1-12-14) **内** 地震保険は国が作った保険です。南海トラフ地震や首都直下地震への備えが急務です。一戸建て住宅の地震保険の加入率は熊本地震以来、急激に増えていますが、マンションの加入率は増えていません。その現状と課題について、一緒に学んでみませんか。 **師** 日新火災海上保険代理店 **定** 40名(申込順)  
**申** 電話、ファクス(記入例参照)またはホームページで申込  
**問** 先 NPO法人北区マンション管理組合

ネットワーク事務局 小川  
**☎** (3893) 9792 **FAX** (3893) 9793  
**HP** <http://www.kitakan.in/>



## ◆赤羽文化ひろば12月のプログラム

主催 赤羽文化センター利用団体連絡協議会

- ①新大正琴ミニコンサート  
**日** 12月2日(土) 午後2時～3時30分(1時30分開場) **内** 大正琴とギターによる演奏会です。「川の流れるように」など全18曲を発表します。  
**[参加団体]** 新大正琴愛好会、新大正琴コスモス会、新大正琴ひまわり会
- ②心のリフレッシュ～瞑想の会～  
**日** 12月17日(日) 午前10時30分～11時45分(10時開場) **内** 心のリフレッシュに大きな効果がある瞑想法を披露します。  
**[参加団体]** 瞑想の会
- ③朗読シンフォニー  
**日** 12月23日(祝) 午後1時30分～4時(1時開場) **内** 山本周五郎作「釣忍」、田辺聖子作「姥ざかり」を朗読劇で発表します。  
**[参加団体]** 朗読れもんの会  
=以下、①～③共通=  
**申** 当日、直接会場へ  
**問** 場 赤羽文化センター(赤羽西1-6-1-301)  
**☎** (3906) 3911



# 子育て世帯向け特別販売

# 1万円で1万1,500円分!

## 15%プレミアム付き「北区内共通商品券」を発売します

**対** 区内在住で、平成14年4月2日以降に生まれたお子さんがいる世帯(お子さん1人につき1冊) ※購入時にお子さん全員の公的証明書(保険証など)をご提示いただき、年齢及び人数を確認します(証明書の提示があれば代理人にも販売します)。  
**日** 12月3日(日) 午前10時から(完売の時点で終了) **場** 右表のとおり  
**費** 1万円(1冊…500円券23枚綴り)  
**[販売冊数]** 5,000冊  
**[商品券が利用できるお店(商品券取扱店)]** 約1,200店(取扱店にはステッカーが貼ってあります) ※店名など詳しくは、北区商店街連合会事務局までお問い合わせください。



**[有効期限]** 2019年3月31日  
**問** 北区商店街連合会事務局  
**☎** (5390) 1200  
産業振興課商工係  
**☎** (5390) 1235



### 販売所一覧

※今年度から、北とびあ、赤羽会館、滝野川会館の公共施設での販売は行いませんので、ご注意ください。  
※下記販売所は、変更になる可能性があります。[略号]商振組…商店街振興組合

商店街	販売所	所在地
東田端一丁目商店会	へあーざろん飛騨	東田端1-12-22
田端新町通り商店会	(有)島屋	田端新町3-4-11
田端駅通り商振組	保健堂薬局	田端2-7-2
田端高台通り商店会	三島屋魚店	田端5-8-15
田端銀座商振組	銀商會館	田端3-7-8
霜降銀座栄会	しーちゃんコミュニティーサロン	西ケ原1-62-8
西ケ原商店街	足立屋ふとん店	西ケ原3-60-9
	柳屋商店	西ケ原4-3-16
西ケ原銀座商栄会	五十嵐商会	西ケ原4-20-13
	(有)フタバデンキショップ山田	西ケ原3-57-9
滝二通り商店会	大都建設(株)	滝野川11-9-3
滝野川馬場商店会	魚長鮮魚店	滝野川12-11-11
	山田屋加藤商店	滝野川12-42-2
滝野川八幡通り商店会	八幡通り児童遊園	滝野川15-10-1
滝野川さくら通り商栄会	ブティックRIZ(リズ)	滝野川17-2-7
宮元商店会	美好	滝野川15-15-5
	はやせクリーニング店	滝野川15-23-6
御代の台仲通り商店会	川直商店	滝野川16-39-11
	フクダヤ	滝野川16-45-2
滝野川市場通り商振組	商店街事務所(市場通り本陣)	滝野川17-30-10
滝野川銀座商店会	セブンイレブン滝野川6丁目店	滝野川16-83-5
	滝野川種苗(株)	滝野川16-61-14
きつね塚商店会	吉田や本舗	滝野川16-75-5
王子銀座商振組	商店街事務所	王子2-30-1
北とびあ通り商店会	タゲンダイニングカフェ	王子1-10-9
豊川学校通り商店会	善光寺別院前	北区豊島3-4-9
豊島中央通り商振組	商店街事務所	北区豊島4-4-9
東豊名店街	ミートグルメ半田商店	北区豊島5-5-6-118
	イシパン	北区豊島5-4-1-117
	ピー・ボックス豊島五丁目団地店	北区豊島5-4-1-111
神谷橋東中通り商店会	長谷部寝具店	北区豊島8-20-1
保健所通り商店街	(有)河原化粧品店	東十条1-18-11
東十条銀座商店街協同組合	商店街事務所	東十条3-10-15
東十条商振組	商店街事務所	東十条3-15-6
梶原銀座商振組	商店街事務所	堀船3-27-12

商店街	販売所	所在地
豊島一丁目築地通り商店会	高橋青果店	北区豊島1-21-12
豊島いなり通り商店会	プチ・マルシェ・エグロ	北区豊島1-39-14
十条銀座商振組	商店街事務所	十条仲原1-4-8
十条富士見銀座商振組	(有)十条薬局	十条仲原2-7-5
十条中央商振組	ハッピークリーニング	上十条1-15-11
	商店街会館	上十条1-16-6
十条仲通り商店会	インテリア栗田	上十条3-29-12
いちょう通り十条駅西口商店会	大吉飯店	上十条2-7-12
	まるや(MARUYA)	上十条2-26-2
神谷銀座商友会	朝日堂洋品店前	神谷2-21-7
神谷商工睦会	スポーツショップカパンオカモト	神谷2-22-10
桐ヶ丘商業協同組合	桐ヶ丘商店街中庭	桐ヶ丘1-9
志茂銀座商店会	上野商店	志茂4-6-16
	住吉電器	志茂3-21-18
志茂光栄会商店街	白根米店	志茂2-16-16
志茂七瀬商店会	こくぼ煙草店	志茂4-11-10
志茂平和通り商店街	伊勢屋前	志茂2-56-1
	きくの家	志茂2-48-13
志茂スズラン通り商店街	目黒宝石店	志茂2-49-4
赤羽西口本通り商店会	マエノ薬局赤羽西口店	赤羽西1-15-14
赤羽西口駅前商店会	赤羽西口駅前ピビオショッピングセンター入口	赤羽西1-6-1
赤羽八幡共栄商店会	赤羽八幡自治会館	赤羽台3-7-5
浮間庚申通り商店会	(有)大家酒店	浮間3-9-8
	水塚酒店	浮間4-8-18
浮間中央商店会	入間屋酒店	浮間4-12-19
浮間本町商店会	(株)ヨダヤ酒店	浮間2-24-8
	栃木屋若林酒店	浮間2-24-20
浮間銀座商店会	ファミリーマート浮間一丁目店	浮間1-7-6
	五十嵐電気商会	浮間3-1-39
三岩通り商店会	倉上米店	赤羽西4-35-1
	村田洋品店	西が丘1-4-11
赤羽桜並木通り商店会	エミ美容室	桐ヶ丘2-11-37
赤羽スズラン通り商振組	スズラン会館横ポケットパーク	赤羽2-10-1
赤羽中央街商振組	商店街事務所前	赤羽1-29-9
赤羽一番街商振組	商店街事務所前	赤羽1-23-6
アピレ会	アピレ地下特設会場	赤羽西1-5-1

催し・講座などを往復はがき・ファクス・Eメールなどで申し込む場合の記入例は10面をご覧ください



障害のあるお子さんの手当

●特別児童扶養手当(国の制度)
対 20歳未満で心身に障害があり、次の①～③のいずれかに該当する児童を養育している方
①身体障害者手帳1～3級程度の児童(4級の一部を含む)
②愛の手帳1～3度程度の児童
③精神障害・内部障害・発達障害などで常時介護を必要とする児童
※本人または配偶者・扶養義務者の所得が下表の限度額を超えている方は受給できません。
[支給月額] 重度…5万1,450円、中度…3万4,270円(いずれも1名あたり)
[支給方法] 4・8・11月に受給者の口座に振り込みます。

平成29年度特別児童扶養手当所得限度額表

Table with 3 columns: 扶養親族数, 本人, 配偶者・扶養義務者. Rows for 0, 1, 2, 3, 4 people.

(注)所得額は平成28年1年間分の所得です。
・扶養親族数は税法上の扶養親族数です。
・扶養義務者とは、本人(請求者)と生計を同一にしている直系血族及び兄弟姉妹をいいます。
・この限度額は、平成29年8月分から30年7月分までの手当に適用されます。
・社会保険料相当額8万円を加算してあります。
・所得には一定の控除できる項目があります。

●児童育成手当(障害手当)(都の制度)

対 20歳未満で心身に障害があり、次の①～③のいずれかに該当する児童を養育している方
①身体障害者手帳1～2級程度の児童
②愛の手帳1～3度程度の児童
③脳性麻痺・進行性筋萎縮症などの児童
※本人の所得が下表の限度額を超えている方は受給できません。

[支給月額] 1名あたり1万5,500円
[支給方法] 2・6・10月に受給者の口座に振り込みます。
※詳しくは、お問い合わせください。

平成29年度児童育成手当所得限度額表

Table with 2 columns: 扶養親族数, 本人. Rows for 0, 1, 2, 3, 4 people.

(注)所得額は平成28年1年間分の所得です。
・扶養親族数は税法上の扶養親族数です。
・この限度額は、平成29年6月分から30年5月分までの手当に適用されます。
・社会保険料相当額8万円を加算してあります。
・所得には一定の控除できる項目があります。

=以下、共通=
問先 子ども未来課子育て給付係(区役所第一庁舎2階6番) ☎(3908)9096

KITAKUスーパーサイエンススクール「第17回中学生ロボットコンテスト」

対 区内在住、在学の中学1年～2年生
日 ①製作…12月23日(祝)・26日(火)・27日(水)、平成30年1月5日(金)・14日(日)・21日(日) 計6回 午前9時30分～午後4時、②北区大会…2月25日(日)、③荒川区

子どものためのおはなし会



Table with 3 columns: 図書館, 日程, 電話番号. Lists various libraries and their story hour schedules.

Table with 3 columns: 図書館, 日程, 電話番号. Story hour schedule for elementary school children.

Table with 3 columns: 図書館, 日程, 電話番号. Story hour schedule for paper craft.

大会…3月4日(日) 場①都立産業技術高等専門学校・荒川キャンパス(荒川区南千住8-17-1)、②北とぴあ13階飛鳥ホール、③ゆいの森あらかわ(荒川区荒川2-50-1)
内 チームを組み、皆で力を合わせてオリジナルのロボットを製作、ほかの組のロボットと対戦します。
師 産業技術高等専門学校ロボット研究同好会
定 20名(抽選)
費 1,000円(材料費・保険料)
申 はがき(記入例参照。学校名・学年及び手話が必要な方は、その旨も記入)で、12月6日(水)(必着)まで
問先 〒114-8546(住所不要)生涯学習・学校地域連携課
☎(3908)9323 FAX(3900)1139

プレーパークで落ち葉遊び♪

●桐ヶ丘中央公園(桐ヶ丘2-7)
日 12月3日(日)
中央公園拡張部(十条台1-2)
日 12月4日(月)・11日(月)・17日(日)・18日(月)
=以下、共通=
[時間] 月曜…午前10時30分～午後3時
日曜、祝日…午前10時30分～午後5時
申 当日、直接会場へ
問 北区で子どもの遊ぶ場をつくる会
☎090(1767)9094
※詳しくは、ホームページをご覧ください。
HP http://www.kita-asobo.com
子ども未来課次世代育成係
☎(3908)9097

おいでよ! わくわく体験ひろばへ 赤羽文化センター子どもひろば

見たり、聞いたり、作ったり、遊んだり。ボランティアといっしょにいろいろなプログラムを体験しましょう。
対 幼児～中学生
日 12月3日(日) 午前10時～午後3時 ※プログラムにより対象年齢・時間・定員が異なります。詳しくは、お問い合わせください。
内 カーレット、将棋、地球クイズ、プログラミング体験、茶席体験、紙の小舟づくり、仔犬のマスクトブ

●赤ちゃんのためのおはなし会

Table with 3 columns: 図書館, 日程, 電話番号. Story hour schedule for babies.

●冬の子ども会

Table with 3 columns: 図書館, 日程, 電話番号. Winter children's meeting schedule.

くり、ビーズでリースづくり、エコバックに絵を描こうなど ※材料がなくなり次第、終了するコーナーがあります。

申 当日、直接会場へ
問 場 赤羽文化センター(赤羽西1-6-1-301) ☎(3906)3911

離乳食講習会 ～みんなで食育・楽しく食育～

対 区内在住で乳児(3～4カ月)健診後から生後8カ月未満の乳児(第1子優先)の保護者(保育なし)
日 12月13日(水) 午後1時30分～3時
場 赤羽会館7階702ホール
内 離乳食の始め方とすすめ方のポイント(お話と試食)
定 32名(申込順)
申 11月24日(金)午前9時から電話申込
問 先 健康推進課赤羽健康支援センター
☎(3903)6481

講座・講演会

◆食育体験教室「親子でテーブルマナー」～本格的なフランス料理を気軽に楽しむ～

対 区内在住、在学の中学生、高校生と保護者(2名1組)
日 12月23日(祝) 午前11時～午後2時
場 女子栄養大学内「松柏軒」(豊島区駒込3-24-3)
内 テーブルマナー、シェフに習うデザートケーキ作り、おもてなしの心得を体験します。
定 10組(抽選) 費 1組4,000円
申 往復はがき(記入例参照。全員の氏名・ふりがな・お子さんの学年も記入)で、11月30日(木)(必着)まで
問 先 〒114-8508(住所不要)健康推進課健康づくり推進係「親子でテーブルマナー」担当 ☎(3908)9068

◆子ども食堂・地域ささえあい活動団体応援講座

安全な食の提供とリスクマネジメント
対 食の提供活動を行っている団体及びボランティア活動団体
日 12月7日(木) 午後1時30分～4時30分

場 岸町ふれあい館第5集会室(岸町1-6-17)

内 衛生管理、子ども食堂保険、リスクマネジメント ほか
師 こがねはら子ども食堂代表 高橋 亮氏、NPOリスク・マネジメント・オフィス代表 中原美香氏、北区保健所食品衛生担当
定 50名(申込順)
申 電話またはホームページで、12月1日(金)(必着)まで
問 先 北区社会福祉協議会
☎(6454)3104
HP http://kitashakyo.or.jp/

◆介護サービス事業者支援研修会

対 都内在住、在勤の方
日 場 ①平成30年1月18日(木)…文京シビックホール(文京区春日1-16-21) ②25日(木)…ルネこだいら(小平市美園町1-8-5)
内 師 石飛幸三氏「看取りについて考える～平穏死のすすめ～」、高村浩氏「改正、個人情報保護法を知っていますか?」 ※①②同一内容
定 ①1,800名 ②1,200名(いずれも申込順)
申 詳しくは、ホームページをご覧ください。[締切] 12月15日(金)(当日消印有効)
問 先 〒102-0072 千代田区飯田橋3-5-1 東京都政会館10階 東京都国民健康保険団体連合会 ☎(6238)0173
HP http://www.tokyo-kokuhoren.or.jp/general/supporting\_workshop/

◆健康増進センター(へるしあKITA)

ちょっとためになる栄養講座～料理の手間が減る!「缶詰」の有効利用～
対 区内在住、在勤で20歳以上の方
日 12月20日(水) 午後1時30分～3時
内 缶詰の栄養学のお話とおいしいアレンジ術を学びます(一口試食あり)。
定 20名(抽選) 費 150円
申 往復はがき(記入例参照)で、12月5日(火)(必着)まで
問 場 先 〒114-0002 王子5-2-5-101 健康増進センター
☎(5390)2220

Table for 滝野川会館講座. Columns: 講座名, 対象, 日程, 時間, 内容, 定員(抽選), 費用(教材費を含む). Rows for Relaxation Yoga, Power Yoga, and Opera Singer Training.

記事の見方 対象 日 日時 会場 内容 師 講師 定 定員 費 費用 記載のない場合は無料です(申 申込方法 問 問い合わせ先 申 申込先 HP ホームページ EM Eメール

消費者カレベルアップ講座(4回連続)

～契約のトラブルや悪質商法の被害を防ぐには? 消費生活の基本を学んで、気づく力をみがきましょう!～

対 区内在住、在勤、在学の方 日 内 師 右表のとおり 場 北とびあ9階902会議室
定 30名(抽選) 申 往復はがき(記入例参照。保育(6カ月以上～未就学児。若干名)希望の方はお子さんの氏名・ふりがな・年齢(2歳未満は月齢も)及び手話が必要な方はその旨も記入)で、12月15日(金)(必着)まで
問 先 〒114-8503(住所不要)消費生活センター レベルアップ講座係
☎(5390)1239 FAX(5390)1143

Table with 4 columns: 回, 日程, 内容, 講師. Contains details for the Consumer Level Up Course.

[時間] 午前10時～11時50分

旧古河庭園

「錦秋染まる旧古河庭園」



●大正気分で人力車

日 11月25日(土)午前11時受付 [集合場所] 芝生広場前アプローチ部分
定 80名(先着順) [協力] 學生陣屋 ※雨天中止

●秋を彩る演奏会・琵琶

日 12月2日(土) ①正午から ②午後3時から(各回約30分) 場 芝生広場
[奏者] 谷中琵琶Style ※雨天中止

●伝統技能見学会

日 12月3日(日) ①午前10時から ②午後1時から [集合場所] サービスセンター前
内 雪吊り降りおろしなどの実演・解説と雪吊りの作業体験
定 各30名(先着順) ※荒天中止

=以下、共通=

[開園時間] 午前9時～午後5時(入園は4時30分まで)

費 一般150円、65歳以上70円

※小学生以下及び都内在住、在学の中学生は無料

問 場 旧古河庭園サービスセンター(西ヶ原1-27-39)

☎(3910)0394



スポーツ

◆健康運動サロン はじめての体幹トレーニング

対 区内在住、在勤、在学の方
日 12月24日(日) 午前10時～11時

内 体幹や四肢、関節を鍛え身体の安定性の向上を図ります。師 松尾芳治氏

定 30名程度(申込順) 費 300円

申 開催当日までに電話申込

問 場 先 赤羽スポーツの森公園競技場(赤羽西5-2-27)

☎(5948)9281(午前10時～午後7時)

●区民の伝言版

この欄は、区の事業ではありません。内容については、当事者間で責任を持っていただきます。入会等、申込の際は十分にご留意ください。区は関知しません。

[略号](入)…入会金

[PR]…各サークルのPR文

※費用の記載がない場合は無料です。

問 広報課(区役所第一庁舎3階1番) ☎(3908)1102

●健康マージャン王子 女性健康マージャン無料体験会 対 女性の方 日 12月11日(月) 午前10時30分～午後3時 場 北とびあ [PR] 初心者・経験者の2グループ。健康と仲間づくりに最適

問 関 ☎070(6465)4181

●王子書道サークル 対 20歳以上の方 日 毎月第2・4金曜 午前10時～午後4時 30分 場 北とびあ 費 1カ月3,000円 [PR] お墨すり・基本線から始め、基礎をしっかり学べます

問 古川 ☎080(6742)7887

●睦会 ダンスサークル 社交ダンス 対 60歳以上の方 日 毎週火曜 午後1時～4時 場 名主の滝老人いこいの家 費 (入) 1,000円、1カ月1,500円 [PR] 初級、中級の女性歓迎。プロが解りやすく指導します

問 服部 ☎(3909)2818

●太極拳 いずみ会 日 毎週木曜 午後3時20分～4時40分 費 滝野川体育館 費 (入) 1,000円、1カ月2,500円 [PR] 心静かにゆったり運動して、体力増進・健康長寿を目指す

問 向山 ☎(3911)5403

●ひまわり会 社交ダンス 対 60歳以上の方 日 毎週木曜 午後1時～4時 場 名主の滝老人いこいの家 費 1カ月200円 [PR] 経験のある紳士を歓迎

問 山田 ☎(3949)6205

●墨水会・書道教室 対 18歳以上の方 日 毎月2回木曜 午後6時～9時 場 滝野川文化センター 費 (入) 1,000円、1カ月4,000円 [PR] 伝統文化のひとつ、古典を中心に楽しく学びます

問 田中 ☎(3908)0881

シルバー人材センターパソコン教室

対 区内在住、在勤、在学の方 日 定 費 内 下表のとおり

申 往復はがき(記入例参照。希望コースも記入)で、12月1日(金)(必着)まで ※12月10日(日)、平成30年1月14日(日)(いずれも午前10時～午後2時)にパソコン無料相談と体験を行います。

問 場 先 〒115-0045 赤羽1-1-38 北区シルバー人材センター ☎(3908)8400

Table with 5 columns: 番号, コース名, 日程, 定員(抽選), 費用(教材費含む). Lists various PC courses.

[時間] ①③⑤⑦⑨⑪⑬…午前9時30分～正午 ②④⑥⑧⑩⑫⑭…午後1時30分～4時

◆区民スキー教室

後援 北区体育協会

①スキー教室

日 12月31日(日)～平成30年1月3日(水)

[集合] 31日午前6時北とびあ前(予定)

場 長野県志賀高原スキー場

※往復とも貸切バス

定 40名(申込順)

費 5万5,000円

問 先 北区スキー連盟事務局 増田

☎090(1463)2273

②平日スキーツアー

日 30年2月21日(水)～23日(金)

[集合] 21日午前8時大宮駅集合(予定)

場 山形県天元台高原スキー場

※往復とも新幹線

定 20名(申込順) 費 4万1,000円

問 先 北区スキー連盟事務局 福田

☎090(3221)0358

③スキー教室

日 30年3月9日(金)～11日(日)

[集合] 9日午前7時大宮駅集合(予定)

場 長野県八方尾根スキー場

※往復とも新幹線・路線バス

定 20名(申込順) 費 4万円

問 先 北区スキー連盟事務局 佐藤

☎090(1857)4252

=以下①～③共通=

対 区内在住、在勤、在学の方

申 11月25日(土)午前10時から電話申込



●カラオケ 北斗 対 初心者の方 日 毎月第1・3火曜 午前9時30分～11時30分 場 北とびあ 費 1カ月5,000円 [PR] 作曲家の指導により新曲を習い、仲間と楽しく歌っています

問 高山 ☎(3915)5698

●カラオケサークル美友会 日 毎週月曜 午後1時15分～4時30分 場 赤羽文化センター 費 (入) 1,000円、1カ月3,000円 [PR] 専門講師により懇切丁寧に発声・歌唱指導を行っています

問 森田 ☎(3901)3614

●ひまわりコーラス 日 毎月第1・3金曜 午前10時～11時30分 場 滝野川会館 費 (入) 500円、1カ月2,500円 [PR] 美しいハーモニーを目指して楽しく歌っております

問 乙部 ☎(3910)3757

●大正琴 ひまわり 日 毎月第2・4水曜 午前10時～正午 場 滝野川東ふれあい館 費 (入) 1,000円、1カ月3,000円 [PR] ポピュラーや演歌等練習しボランティア活動をしています

問 川辺 ☎090(4708)9828

催し・講座などを往復はがき・ファクス・Eメールなどで申し込む場合の記入例は10面をご覧ください



12月の健康に関する事業のお知らせ (予)とある事業は予約制です。

Table with 5 columns: 区分, 対象, 実施日, 受付時間, 結果日. Rows include エイズ抗体検査, ウイルス肝炎検査, 腸内細菌検査.

※容器の事前受け取りをおすすめしています。多人数の申込は、事前にお問い合わせください。

Table with 4 columns: 区分, 対象, 実施日, 時間. Rows include はぴママ学級, リフレッシュタイム, 妊婦歯科健康診査.

Table with 4 columns: 区分, 対象, 実施日, 時間. Rows include はぴママ学級, リフレッシュタイム, 妊婦歯科健康診査.

Table with 4 columns: 区分, 対象, 実施日, 時間. Rows include リフレッシュタイム, ツインズ・イン・滝野川, 妊婦歯科健康診査.

Table with 4 columns: 区分, 対象, 実施日, 時間. Row includes 精神保健・依存症など専門医相談.

Table with 4 columns: 区分, 対象, 実施日, 時間. Rows include 健康度測定, ゆったリズム.

※運動講座は、運動できる服装(更衣室あり)と室内用運動靴・水をお持ちください。

Table with 4 columns: 月, 日, 科目, 時間. Rows include 4日 内科, 6日 内科, 8日 耳鼻咽喉科.

北区医師会 医療電話相談 [時間] 午後1時20分～2時50分 ☎(5390)3131

●オレンジカフェきたい～な(認知症カフェ) ※地域で認知症への理解を広め、支え合いを進める場です。

Table with 5 columns: 区分, 対象, 実施日, 場所, 問い合わせ先. Rows include ほろよいカフェ, 王子本町オープンカフェ, きたい～な豊島.

インフルエンザの流行に備えましょう

インフルエンザは冬に流行します。今年もこれからの季節、インフルエンザの流行に十分注意が必要です。

●インフルエンザの症状とは？

インフルエンザはインフルエンザウイルスによる感染症です。普通のかぜはのどの痛み、鼻汁、せき、くしゃみなどの症状が中心で、一般的に軽症です。

●医療機関を受診するとき

受診の時は、マスクをつけましょう。できれば、事前に電話を入れて症状を伝えたいので、医療機関の指示に従って受診しましょう。

●個人でできる予防策

予防のポイントは「手洗い」と「せきエチケット」そして「ワクチンの接種」です。さらに、十分な睡眠、適度な運動とバランスの良い食事、こまめな室内の換気と湿度(50～60%)を保つ、人ごみへの外出を控える、マスクを着用するなどを心がけましょう。

[手洗い] インフルエンザウイルスが付着

したものをさわった手で、口や目、鼻の粘膜をさわることによって感染する可能性があります。汚れが残らないよう、指の間や指先、爪の間を意識して手洗いを励行しましょう。

[せきエチケット] 感染した人のせき、くしゃみによってウイルスが飛び散り、それを吸い込んで感染します。せきやくしゃみの症状があるときは、マスクをしましょう。マスクをしていない時にせきやくしゃみが出る場合は、口や鼻をティッシュやハンカチなどで覆うようにしましょう。

問 [インフルエンザについて] 北区保健所保健予防課結核感染症係 ☎(3919)3102

●ワクチンの接種

10月からワクチン接種が始まりました。流行前に重症化予防のためワクチンを受けましょう。65歳以上の方は、高齢者インフルエンザ予防接種を受けられます。

問 [高齢者インフルエンザ予防接種について] 健康推進課コールセンター ☎(3908)9034



滝野川文化センター学びスタートday～学習体験会～

文化センターを利用している団体・サークルの活動に参加する学習体験会です。新しい学びを始めてみませんか。

対日 内定費 下表のとおり 申 はがき、ファクス(記入例参照。希望プログラム番号と名称も記入)または直

接窓口で、12月12日(火)(必着)まで ※1通1プログラム 問 場先 〒114-8534(住所不要)滝野川文化センター(月曜、祝日休館) ☎(5394)1230 FAX(5394)1231

Table with 5 columns: No, プログラム名・対象, 日程, 内容・費用, 定員(抽選). Rows include 1 簡単ヨガを体験しよう!, 2 ゲームを通して楽しくドイツ語, 3 篆刻を体験してみよう.

記事の見方 対象 日時 会場 内容 講師 定員 費用 記載のない場合は無料です 申込方法 問い合わせ 先 申込先 HP ホームページ Eメール

長生きするなら北區が一番



家族介護者教室「男性介護者の声」働きのながら介護する その本音

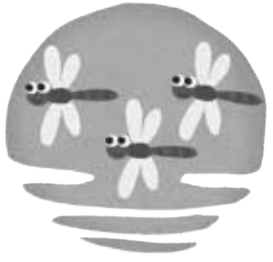
対 区内在住、在勤の方
日 12月12日(火) 午後2時～3時30分
場 赤羽北区民センター2階(赤羽北2-25-18) 201アクトピア北赤羽六番館

定 30名(申込順)
問 11月20日(月)午前9時から電話申込
先 赤羽北高齢者あしんセンター(5948) 5940

家族介護者リフレッシュ事業「大衆演劇鑑賞で楽しむひとときを」

対 11月20日現在、区内在住で要介護1～5の方を在宅介護している家族
※介護を受けている方も一緒に鑑賞する場合は、家族が介助できれば可
日 12月14日(木) 正午～午後2時30分
場 十条篠原演芸場(中十条2-17-6)

内 お芝居と舞踊の鑑賞
定 100名(抽選。要介護4・5の方を介護している家族を優先)
申 11月20日(月)から30日(木)までに電話申込
問 高齡福祉課高齡福祉係(3908) 1158



長生きするなら北區が一番

花\*みどり\*やすらぎ\*コナ

晩秋のコオロギ

「むざんやな 兜の下の きりぎりす」芭蕉の有名な句です。敗北した武将の兜の下で鳴いているきりぎりすの鳴き声が寂しさを感じさせる、という意味です。きりぎりすは秋の季語ですが、実際には夏の虫のため、ここで詠われているきりぎりすとはコオロギのことだとされています。エンマコオロギやオカメコオロギなど何種類かいる身近なコオロギのなかで、朝晩冷え込むような季節でもまだ鳴いているのがツツレサセコオロギです。ひだまりの枯れかけた草むらでかぼそく「りー…、りー…」と、鳴きます。

昔の人はこの声を聞くと秋の終わりを感し、「肩させ、裾させ、つづれさせ」と聞きなし、衣類の手入れ(つづれ)など冬支度に入りました。

そんなツツレサセコオロギですが、意外に気の強いところがあり、中国には「闘蟀(とうしつ)」とって、オス同士を戦わせる娯楽があります。飼育に秘伝の餌をつかったり、容器に凝ってみたり。清朝最後の皇帝溥儀(ふぎ)も愛用の飼育容器を持っていたといひます。日本ではさまざまな文化を中国から取り入れてきましたが、なぜかこういった遊びは流行らなかったようです。虫の声に風情や季節を感じるのが日本文化の特徴でしょうか。

みどりと環境の情報館

31日現在20歳以上の女性で28年度子宮がん検診を受診していない方 ※子宮の病気で通院中または経過観察中の方を除く

日 2月1日(木)～28日(水) (土・日曜、祝日を除く)
場 東京都予防医学協会(JR市ヶ谷駅下車5分、東京メトロ南北線市ヶ谷駅下車2分)
内 胃がん検診…問診・胃エックス線間接撮影 ※安全に検診が実施できないと判断される場合はご遠慮いただくことがあります。
大腸がん検診…問診・便潜血反応検査
子宮頸がん検診…問診・視診・細胞診・コルポスコピー診 ※医師が必要と認めた場合は子宮体がん検診を実施します。
定 胃がん…70名 大腸がん…95名
子宮がん検診…120名(いずれも申込順)
申 はがきまたはファクスに検診名(①～④の別)、検診希望日(3つまで)、住所・氏名・ふりがな・生年月日・性別・電話番号を記入して申込
[申込期間] 12月1日(金)～28日(木)午後5時(必着) ※検診日は、検診日の2週間前頃に、東京都予防医学協会から通知で連絡します。胃・大腸がん検診の受診票と子宮がん検診の受診票は別々に送ります。満員などで受診ができない場合は健康推進課から通知します。

歳以上の方(胃・十二指腸の疾病治療中または手術を受けた方、自覚症状のある方、妊娠中の方を除く。受診間隔同一年度に1回。また、前回受診からおおむね1年経過していること)。

内 胃がん検診…問診・胃エックス線間接撮影(検診車) ※安全に検診が実施できない場合はご遠慮いただくことがあります。
大腸がん検診…問診・便潜血反応検査

定 ①②合計1日45名(申込順)
申 はがきかファクスに検診名(①②の別)、検診希望日(複数可)、住所・氏名・ふりがな・生年月日・性別、電話番号を記入、または電話で申込 [申込期間] 12月1日(金)～平成30年1月4日(木)午後5時(必着) ※検診日は調整し、検診日の2週間前頃に、胃がん検診は東京都予防医学協会から、大腸がん検診は健康推進課からそれぞれ通知します。満員などで受診ができない場合は、健康推進課から通知します。検診希望日の記載がない場合は健康推進課で日程を決定します。

問 健康推進課コールセンター
(3908) 9034
〒114-8508(住所不要)健康推進課健康係
(3908) 9016 FAX(3905) 6500

申込記入例
希望講座名(希望日・コース)
●郵便番号・住所※
●氏名(ふりがな)
●年齢
●電話番号(ファクス番号)
※在勤・在学の方は勤務先・学校名・学年も明記
●記入不備無効 ●申込は原則1名1通
●本人以外やお子さん連れの受講はできません
●記入いただいた個人情報は目的以外には使用しません

胃・大腸がん検診(検診車方式)
①胃がん検診のみ
②胃と大腸がん検診
※大腸がん検診単独での申込はできません。
対 区内在住で、平成29年12月31日現在35歳以上の方(胃・十二指腸の疾病治療中または手術を受けた方、自覚症状のある方、妊娠中の方を除く。受診間隔同一年度に1回。また、前回受診からおおむね1年経過していること)
子宮がん検診…区内在住の平成29年12月

胃・大腸がん検診(検診機関方式)
①胃がん検診のみ
②子宮がん検診のみ
③胃・子宮がん検診
④胃・大腸がん検診
⑤子宮・大腸がん検診
⑥胃・子宮・大腸がん検診
※大腸がん検診単独での申込はできません。
対 胃がん検診、大腸がん検診…区内在住で、平成29年12月31日現在35歳以上の方(胃・十二指腸の疾病治療中または手術を受けた方、自覚症状のある方、妊娠中の方を除く。受診間隔同一年度に1回。また、前回受診からおおむね1年経過していること)
子宮がん検診…区内在住の平成29年12月

スポーツ

◆平成29年度 ジュニア育成地域推進事業 第30回 冬休みジュニアゴルフ教室

主催 北区体育協会・東京都・東京都体育協会
対 区内在住、在学の小学生～中学生
日 12月26日(火)～29日(金) 計4回 午後3時～4時
師 北区ゴルフ連盟認定指導員
定 25名(抽選)
費 4,000円(初日に集金)
申 往復はがき(記入例参照。右利き左利きの別、クラブの有無も記入)で、12月10日(日)(必着)まで ※ゴルフクラブの無料貸出あり
問 場所 〒114-0002 王子1-4-1サンスクエア内 北区ゴルフ連盟事務局
(090) 6474 5562 (非通知電話からは不可)

健康情報

◆胃・子宮・大腸がん検診(検診機関方式)

①胃がん検診のみ
②子宮がん検診のみ
③胃・子宮がん検診
④胃・大腸がん検診
⑤子宮・大腸がん検診
⑥胃・子宮・大腸がん検診
※大腸がん検診単独での申込はできません。
対 胃がん検診、大腸がん検診…区内在住で、平成29年12月31日現在35歳以上の方(胃・十二指腸の疾病治療中または手術を受けた方、自覚症状のある方、妊娠中の方を除く。受診間隔同一年度に1回。また、前回受診からおおむね1年経過していること)
子宮がん検診…区内在住の平成29年12月

(公財)北区文化振興財団インフォメーション
北とびあクラシックス Vol.14 高嶋ちさ子 with Super Cellists
北とびあ さくらホール
お馴染みの「高嶋節」をはじめ様々な企画を織り交ぜたコンサート♪今年も実力派のチェロ奏者を集め、華やかなヴァイオリンと重厚なチェロで、魅惑のハーモニーをお届けします。
【出演】ヴァイオリン:高嶋ちさ子、チェロ:江口心一、森山涼介、森田啓佑、大宮理人、小林幸太郎、西方正輝
【曲目】ベートーヴェン:交響曲第9番、サラサーテ:ツィゴイネルワイゼン、シャルル・アズナヴール:she ほか
12月6日(水)発売 全席指定 S席 4,600円、A席 3,800円 Pコード:349-111
北とびあ国際音楽祭 2017 古楽から現代までの「クラシック」と「世界の伝統音楽」の祭典 ～12月10日(日)
グルック作曲 オペラ(オルフェオとエウリディーチェ) (1774年)バリ版/セミステージ形式/全3幕/フランス語上演/日本語字幕付
12月8日(金)午後7時/12月10日(日) 午後2時開演
北とびあ さくらホール
今年「セイジ・オザワ松本フェスティバル」で絶賛された名テノールがフランスからやってくる!コロラトゥーラの技巧的なアリアや情感のこもったアリアなど、魅力的で高度な技術を要するオルフェオ役を歌います!話題の歌声を聴ける絶好のチャンス!
発売中 全席指定 Pコード:331-452
8日の一般・区民割引は下記から1,000円引き
一般 SS席 8,000円、S席 6,000円、A席 3,000円
※区民割引 SS席 7,000円、S席 5,000円 ※A席は取扱いなし
※25歳以下は特別価格!入場時に生年月日がかかるものを要提示
★25歳以下は特別価格!入場時に生年月日がかかるものを要提示
カフエティチケットセンター 0120-240-540
北とびあ15階ベガスホール
つかこうへい作「赤捜査官」!モントカルロイリュージョン!怒涛の2本立て!
13日(水)午後2時・売 7時・モ
14日(木)午後2時・モ
15日(金)午後2時・売
16日(土)午後1時・モ 5時・売
17日(日)午後1時・売 5時・モ
14日(木)7時・売、15日(金)7時・モ は学生限定の無料公演!劇団HPをチェック!!
発売中 全席自由 Pコード:481-460
一般 2,900円 区民割引※ 2,600円
一般・区民割引いずれも当日は3,300円
学生 1,900円 ※当日会場でのみ販売、要学生証
北とびあ1階チケッ売場 午前10時～午後8時(臨時休館日は午後6時まで、全館休館日は休業)来店専用
チケッびあ(Pコード設定公演で利用可能)0570-02-9999(自動音声)、セブン・イレブン、サークルKサンクス店頭
●紙見は各公演10日前までに(株)マザーズ0120-788-222へ申込(2歳以上の未就学児・有料・先着順)
●車イス席は下記問合せまで要予約
●チケッは売切れの場合もあります。
※区民割引について
北とびあ1階チケッ売場で保険証、免許証など住所が確認できるものを要提示。1人4枚まで。
お問い合わせ 北区文化振興財団
(5390) 1221(平日 午前9時～午後5時)
http://www.kitabunka.or.jp

記号の見方 対 対象 日 日時 会場 内容 師 講師 定 定員 費 費用(記載のない場合は無料です) 申 申込方法 問 問い合わせ 先 申込先 HP ホームページ EM Eメール