

NO.1584

毎月1日・10日・20日発行

7 | 1

平成30年(2018)

北とぴあニュース

世帯と人口 (30.6.1現在) 前月比
世帯数 195,436 78増
総人口 350,026 18減
日本人人口 328,433 37増
男 162,819 38増
女 165,614 75増
外国人人口 21,593 55減
男 10,979 66減
女 10,614 11増
年齢別 14歳以下... 35,800(10.2%)
人口* 15歳~64歳...226,328(64.7%)
(構成比) 65歳以上... 87,898(25.1%)
*外国人人口を含む

北とぴあ国際音楽祭2018

問 北区文化振興財団 ☎(5390)1221 HP http://www.kitabunka.or.jp/

北とぴあ国際音楽祭2018のラインナップ決定! 古楽オーケストラによるオペラをはじめ、クラシック音楽や日本の伝統音楽、世界の民族音楽まで様々なジャンルを楽しめる、エキサイティングな3週間。

【会期】11月3日(祝)~25日(日)
【会場】北とぴあ内、旧古河庭園・洋館
※入場年齢の表記のない公演は未就学児の入場は不可
※さくらホール、つつじホールは北とぴあにあります。
※出演者・曲目等は変更する場合があります。

モンテヴェルディ作曲
オペラ《ウリッセの帰還》

セミ・ステージ形式/プロローグと全3幕/イタリア語上演/日本語字幕付
11/23 祝 午後5時開演
11/25 日 午後2時開演
古代ギリシアの「オデュッセウス伝説」に基づく初期バロック・オペラの傑作、ついに上演!
◆演劇界の異才、小野寺修二のオペラ初演出作品!
◆バロック・ヴァイオリンの世界的トップ奏者、寺神戸亮の演奏を堪能できる!
◆総勢17名の豪華ソリスト陣が国内外から集結!

Emilia Benhamou (ウリッセ)
湯川亜也子 (ペネローペ)
ケヴィン・スケルトン (テレマコ)
マチルド・エティエンヌ (メラント)
フルヴィオ・ベッティニー (イロー)
全席指定
7/11(水)発売
※出演者・料金は両日とも同。
※U-25は25歳以下限定。入場時に生年月日分かるものを要提示。

芸大とあそぼうin北とぴあ
船乗り・シンドバッドの新冒険

11/10 日 午前11時/午後2時開演
大人も子どもも大満足のクラシックコンサート♪
オーケストラの生演奏に歌やダンスを取り入れた、親子で聴けるコンサート! リムスキー=コルサコフの名曲《シェヘラザード》や、映画『アラジン』の〈ホール・ニュー・ワールド〉の演奏に合わせて、シンドバッドが冒険するお話も楽しめます♪
指揮: 田尻真高
演奏: 東京芸術大学 学生&卒業生有志オーケストラ
全席指定
7/5(木)発売
※各回内容は同一 ※0~2歳は保護者膝上鑑賞に限り無料。3歳からはチケットが必要です。

チャイコフスキー 偉大な芸術家の思い出に
~贅沢なトリオが贈るロシア音楽の真髄~

11/7 水 午後7時開演
ここでしか聴けない! 緊密なアンサンブルを堪能できる特別な一夜
全席指定
7/18(水)発売
※U-25は25歳以下【予定曲】
下限定。入場時にチャイコフスキー: ピアノ三重奏曲「偉大な芸術家の思い出」を要提示。 い出に「ほか

ドビュッシーの午後 ~声とピアノによるフランスの音楽~

11/11 日 午後3時開演
没後100年のドビュッシーとフランス音楽が盛りだくさん! 実力派歌手と台湾の若手ピアニストによる注目の公演。
全席指定
7/11(水)発売
メソソプラノ: 波多野睦美
ピアノ: ジュリア・スー

♪入場無料♪ 気軽に楽しめる ロビーコンサート
上野学園大学 学生によるコンサート
パイプオルガン演奏会
11/7 水 午後5時30分開演
11/11 日 午後1時30分開演
11/23 祝 午後3時30分開演
北とぴあ1階区民プラザ

人と人を結ぶ歌 団体歌の魅力
~北区ゆかりの室生犀星、芥川也寸志の作品を中心に~

11/3 祝 午後2時開演 つつじホール
学校、会社、市町村...詩人と作曲家が様々な団体に捧げた歌の花束
7/16(祝)発売
全席自由
一般 2,000円 区民割引 1,000円 当日 2,500円

2台ピアノの新たな可能性
~マントラをめぐる~

11/9 金 午後6時30分開演 つつじホール
新鋭デュオが創る、シュトックハウゼンの宇宙的音響世界
8/16(木)発売
全席自由
一般 3,000円
区民割引 2,500円
学生(25歳以下) 2,000円

響きの森
~D.ブクステフーデ:ヴァイオリン、ヴィオラ、ダ・ガンバとチェンバロのためのソナタ~

11/13 火 午後2時開演 旧古河庭園・洋館
ドイツ・バロックの巨匠、ブクステフーデの室内楽の集大成!!
7/7(土)発売
全席自由 ※庭園入園料込
一般 3,800円 学生 3,000円
当日 4,000円

クァルテット in Paris
~フランス貴族たちのお喋り~

11/14 水 ①午後0時開演②午後3時開演 旧古河庭園・洋館
18世紀パリ、宮廷・サロンを魅了した華麗なるロココの響き
8/10(金)発売 ※庭園入園料込
全席自由 一般 3,500円 区民割引 3,000円

川口成彦フォルテピアノ・リサイタル
~シューベルトを讃えて~

11/14 水 午後7時開演 つつじホール
1820年製の名器で聴くシューベルト、そして近代の編曲・オマージュ作品!
7/11(水)発売
全席自由
一般 2,000円 区民割引 1,800円

One breath, one note 2018
~二管の尺八と一絃琴~

11/15 木 午後7時開演 北とぴあ14階 カナリアホール
ニューヨークの尺八奏者、一絃琴と出逢い、ひとつの音を追求する
8/1(水)発売
全席自由
一般 3,500円
区民割引 3,000円 U-25 2,500円 当日4,000円

巡礼宿アルベルゲ
~中世の巡礼者が語る聖母マリアの奇蹟~

11/16 金 午後7時開演 つつじホール
巡礼宿を舞台に生き生きとよみがえる中世スペインの美しい旋律の世界
7/11(水)発売
全席自由
一般 2,000円 区民割引 1,500円 学生 1,500円

百花繚乱~ジャワ島の音楽と舞踊

11/18 日 午後4時開演 つつじホール
ジャワガムランと躍動する舞踊のハーモニー
8/4(土)発売
全席自由
一般 3,800円(当日4,000円)
区民割引 3,420円 小・中学生(前売、当日共) 2,000円

関連公演(有料) 第95回 二期会オペラ研修所コンサート
北とぴあ・さくらホール 11/16 日 午後6時30分開演
【北区民割引】 区内在住の方は北区民割引価格でお求めいただけます。取扱いは北とぴあ1階チケット売場のみ(午前10時~午後8時 臨時休館日は午後6時まで、全館休館日は休業)。北区在住を確認できるものをご提示ください。割引での購入はお1人様4枚まで。
【U-25割引】 U-25割引は、25歳以下の方であればどなたでもお求めいただけます。学生の方も社会人の方も、この機会にぜひお買い求めください!

記号の見方
対象
日時
会場
内容
講師
定員
費用(記載のない場合は無料です)
申込方法
お問い合わせ
先
申込先
HP
ホームページ
EM
Eメール

国民年金

◆障害基礎年金の現況確認の届出をお忘れなく

20歳になる前の病気やけがにより障害基礎年金を受けている方に、日本年金機構北年金事務所から7月初めに「所得状況届」などが送付されます。必要事項を記入して、7月中に国保年金課国民年金係へ返送してください。

この届出は、年金を引き続き受けられるか日本年金機構が調べるものです。提出されないと年金が一時差し止めになる場合がありますのでご注意ください。

問北年金事務所 ☎(3905)1011
国保年金課国民年金係
☎(3908)1138

介護

◆介護保険料納入通知書をお送りします

65歳以上の方(第1号被保険者)の平成30年度の介護保険料納入通知書を、7月9日(月)に発送します。

介護保険料は、平成30年度の住民税課税状況や所得額及び世帯の方の住民税課税状況等に基づいて保険料を決定しています。ただし、平成30年1月2日以降に転入した方の保険料は、前住所地に課税状況等を確認しているため、仮の保険料額で算定している場合があります。課税状況などにより、保険料額が変更になる方には、後日改めて変更通知書をお送りします。

[保険料の納め方]介護保険料は、基礎年金の受給額によって納め方が法律で定められています。被保険者の希望による徴収方法の選択はできません。

●特別徴収

基礎年金が年額18万円以上の方は年金からあらかじめ差し引かれます。ただし、65歳になったとき、転入したとき、保険料の所得段階が変更になったときなどは、一時的に納付書で納める場合があります。

●普通徴収

基礎年金が年額18万円未満の方は、納付書や口座振替で納めます。
※納付書で納める方には、今回の通知に、7月期分から9月期分の納付書を同封します。10月期分から翌年3月期分の納付書は、10月中旬にお送りします。納期限までに、お近くの金融機関、コンビニエンスストアなどで納めてください。

問介護保険課介護保険料係
☎(3908)1285

◆新しい介護保険負担割合証をお送りします

要介護(要支援)認定を受けている方が現在お持ちの負担割合証の有効期限は7月31日です。8月1日から有効の新しい負担割合証を7月13日(金)に発送します。8月1日以降に介護サービスを利用するときは、必ず新しい介護保険負担割合証と介護保険被保険者証と一緒に、サービス事業者または施設の窓口へ提示してください。古い負担割合証は、北区役所介護保険課または、お近くの区民事務所、地域振興室、高齢者あんしんセンター(地域包括支援センター)へお返しください。

また介護保険制度改正により平成30年8月から、65歳以上で自己負担が2割の方のうち、特に所得の高い方は3割負担となります。

問介護保険課介護保険料係
☎(3908)1285

◆生計困難者に対する利用者負担額の軽減制度

対東京都軽減事業の申出を行っている事業所の介護保険サービスを利用している方で、次の①～⑤のすべてに該当する方
①世帯全員が住民税非課税者である ②介護保険料を滞納していない ③負担能力のある親族(住民税課税者)などに扶養されていない ④日常生活に供する資産以外に活用できる資産がない ⑤年間収入及び預貯金額が右上表の基準内である

[対象となるサービス(介護予防サービスを含む)]

訪問介護(夜間を含む)、通所介護(食費を含む)、認知症対応型通所介護(食費を含む)、短期入所生活介護(食費・滞在費を含む)、訪問入浴介護、訪問看護、訪問リハビリテーション、通所リハビリテーション(食費を含む)、短期入所療養介護(食費・滞在費を含む)、介護老人福祉施設(利用者負担第2段階の方は食費・居住費のみが対象)など

対象者の要件(年間収入及び預貯金額)

年間収入	世帯人数			
	1名	2名	3名	4名以上
150万円以下	200万円以下	250万円以下	以降、世帯人数が1名増えるごとに50万円を加えた額	
※預貯金額 350万円以下	450万円以下	550万円以下	以降、世帯人数が1名増えるごとに100万円を加えた額	

※預貯金額とは、銀行・信用金庫等すべての預貯金の合計(有価証券、債券も含む)です。※サービス提供事業者が東京都軽減事業の申出を行っていない場合は、軽減を受けることができません。

[軽減額]要件に該当する方は、申請することで利用者負担額(介護費負担、食費・居住費(滞在費))の25%(老齢福祉年金受給者は50%)が軽減されます。

減額による自己負担額(日額)

区分	食費	居住費(滞在費)			
		従来型個室	多床室	ユニット型個室	ユニット型個室的多床室
①・世帯全員が住民税非課税で老齢福祉年金受給者・生活保護の受給者	300円	490円(320円)	0円	820円	490円
②・世帯全員が住民税非課税で合計所得金額と課税・非課税年金収入額の合計が80万円以下の方	390円	490円(420円)	370円	820円	490円
③・世帯全員が住民税非課税で上記①②に該当しない方	650円	1,310円(820円)	370円	1,310円	1,310円
基準額(国が示した標準的な金額)	1,380円	1,640円(1,150円)	370円(840円)	1,970円	1,640円

※()内は介護老人福祉施設(地域密着型も含む)に入所または(介護予防)短期入所生活介護を利用した場合の額です。

◆第1回東京都北区空家等対策審議会

日7月13日(金) 午前10時から(9時50分受付開始) **場**北とびあ7階第2研修室
内空家等が特定空家等の状態にあるか否かの判定に関すること **定**20名(先着順)
申傍聴希望の方は、当日、直接会場へお越しください。 ※個人のプライバシーに関わる案件があるときは、会議が一部非公開となる場合があります。
問住宅課住宅計画係 ☎(3908)9201

◆地域貢献型空き家活用モデル事業

区では空き家の提供をしてくださる方、空き家を活用した事業の実施に関心のある方を募集しています。
[助成額]1棟につき上限200万円(事業が成立し、区のモデル事業に認定された場合における改修工事に要する費用の一部)
申7月2日(月)から直接窓口で申込 ※詳しくは、お問い合わせください。
問先住宅課住宅計画係(区役所第一庁舎7階3番) ☎(3908)9201

◆空き家の適正管理助成制度

区内で1年以上居住等がされていない空き家(戸建住宅)の所有者が、空き家の管理委託をした場合及び管理委託している方が看板設置した場合の費用の一部を助成します。
[助成額]①管理委託助成…1件につき上限2万円(空き家の管理委託を業者に1年間した場合) ②看板設置助成…1件につき上限1万

円(①の管理委託をし、かつ空き家の管理委託している旨を表示した看板を設置した場合)

=以下、①②共通=

申7月2日(月)から直接窓口で申込 ※詳しくは、お問い合わせください。
問先住宅課住宅計画係(区役所第一庁舎7階3番) ☎(3908)9201

◆区民住宅(空き家)入居者抽選募集

区民住宅は、中堅所得者層の家族世帯に良質な住宅を提供することを目的とした住宅です。応募された方は、現在の空き家及び今後新たに発生する空き家への入居候補者となります。

[募集住宅及び所在地]王子一丁目第二区民住宅(王子1-28-2) ※現在の空き家戸数、住宅使用料、入居資格などは申込の案内でご確認ください。

[申込案内の配布期間及び場所]7月10日(火)～17日(火) 区営・区民住宅受付担当(区役所第一庁舎7階1番)、区民事務所及び地域振興室(各開庁時間内)

※区民事務所及び地域振興室は配布部数に限りがあります。 **申**郵送または持参で、7月19日(木)(必着)まで
問先〒114-8508(住所不要)区営・区民住宅受付担当 ☎(3908)1523

◆平成30年度第1回北区子ども・子育て会議(第22回会議)

区の子ども・子育て支援に関する各種計画の点検・評価、区の子育て支援施策などを審

議する会議を開催します。

日7月12日(木) 午後6時30分～9時
場北とびあ14階スカイホール **申**傍聴希望の方は、当日、直接会場へお越しください。
問子育て施策担当課 ☎(3908)8143

◆「文化プログラム in 北区」を作成しました

「文化プログラム in 北区」では、2020年の東京オリンピック・パラリンピック競技大会開催に向け、文化芸術を一層身近なものに感じるきっかけとなるよう、7月から2019年3月までに区内各地域で行われる文化芸術活動に関するイベントなどを紹介しています。詳しくは、北区ホームページをご覧ください。

[配布場所]文化施策担当課(北とびあ10階)、区政資料室(区役所第一庁舎1階)、広報課(区役所第一庁舎3階1番)ほか
問文化施策担当課 ☎(5390)0093

花*みどりや*するぎ*コーナー

荒川のテナガエビ
荒川は、昔からウナギやコイ、カニなど、さまざまな魚介を産することで知られています。「テナガエビ」もその中の1つです。名前の通り、左右のハサミが長く発達していて、大きいものはハサミを伸ばすと20cmを超えます。梅雨の時期が旬で、釣り人にも親しまれているようです。テナガエビは形だけでなく、生態も興味深い生き物です。親になってからは、荒川のように海の水が入る川(汽水域)の水底で数年間過ごしますが、

[申請に必要なもの]世帯全員の平成29年中の収入が確認できるもの(公的年金等の源泉徴収票など)、世帯全員のすべての預貯金通帳・有価証券・債券等(記帳してお持ちください)、健康保険被保険者証、印鑑 ※すでに軽減制度の確認証をお持ちの方には8月更新のお知らせをお送りしています。

※窓口での申請ができない方は、ご連絡ください。 ※申請の手続きの後、対象となる方に「生計困難者に対する利用者負担額軽減確認証」を交付します。東京都軽減事業の申出を行っているサービス事業者に提示してください。

問先介護保険課給付調整係(区役所第一庁舎1階13番) ☎(3908)1286

◆食費、居住費(滞在費)負担額の減額制度

介護保険施設(地域密着型介護老人福祉施設も含む)または(介護予防)短期入所生活介護(介護予防)短期入所療養介護(ショートステイ)を利用している方で、下表に該当する方は、「介護保険負担限度額認定証」を施設の窓口へ提示することで、食費及び居住費(滞在費)が軽減されます(下表のとおり)。現在、すでに負担限度額認定証をお持ちの方には、8月からの負担限度額認定のご案内を6月下旬頃からお送りしています。 ※軽減の申請をされていない方はお問い合わせください。

問介護保険課給付調整係(区役所第一庁舎1階13番) ☎(3908)1286

◆荒川岩淵関緑地駐車場の平日開園(社会実験)

日7月20日(金)～8月31日(金) 午前5時45分～午後6時15分 **場**荒川岩淵関緑地駐車場 **内**夏休み期間中の平日における、駐車場の利用状況を把握するため、平日開園の社会実験を行います。
問[指定管理者]株式会社サンワックス
☎(6331)4374
道路公園課公園河川係 ☎(3908)9275

◆7月・8月は、政治家の寄附禁止PR強化期間です

贈らない!求めない!受け取らない!
寄附禁止のルールを守って、明るい選挙を実現しましょう。
問選挙管理委員会事務局
☎(3908)9054

6月の産卵期に生まれた赤ちゃんプランクトンは、河口へ流されていき、海で浮遊生活をします。そして、プランクトンから子エビに成長すると、また川底を遡ってくるのです。テナガエビのプランクトンが海でどのように成長するのか、また、子エビたちがどのようにして川を遡ってくるのか、詳しいことはまだよく分かっていないようです。

私たちのように、陸上に棲む生き物には真水が必要ですが、テナガエビには真水と海の水の両方が必要です。海の水が混ざる「汽水域」に棲む生き物たちにはぜひ目を向けてください。
みどりや環境の情報館

催し・講座などを往復はがき・ファクス・Eメールなどで申込む場合の記入例は6面をご覧ください

くらしのトラブル注意報

消費生活センター ☎(5390)1239

●架空請求はがき・メールに注意!

身に覚えのない料金を請求される架空請求といえば、近年はSMS(ショートメッセージサービス)で送られてくるものですが、昨年からはがきによる架空請求が急増しています。最近でははがきに保護シールを貼り本物を装うようです。

[相談事例] 行政機関から、未納料金の訴訟最終告知はがきが自宅に届いた。「総合消費料金未納のため期限内に連絡なきは訴訟を起こす」と書かれており不安になって電話をかけた。

[アドバイス] 身に覚えのない請求の場合、けっして電話をしてはいけません。期限や法律用語で不安をあおられて電話をする、個人情報聞き出されたり、「裁判取下げ費用だ」などと嘘を言われお金を請求されます。大手通販サイトを装った架空請求

メールも横行しています。どの手段による請求通知であっても、直ちに記載されている電話番号にかけるのではなく、電話帳や消費生活センターなどで、本物かどうか確認しましょう。

●買い物の苦情やトラブルは消費生活センターへご相談ください!

買った商品に欠陥があったり、表示と内容が違うなどの日常の買い物や、サービスについての苦情やトラブル、疑問などがありましたらご相談ください。また、悪質商法の被害や製品事故にあった場合なども、お早めにご相談ください。

= 以下、共通 =

☎消費生活センター
[相談日時]月～金曜(祝日、年末年始を除く)午前9時30分～午後4時
☎(5390)1142

お知らせ

◆友愛ホームサービス利用会員募集

友愛ホームサービスは地域の高齢者の方などを対象に日常生活の簡単な手伝いをする住民参加型の有償在宅福祉サービスです。地域の方がサポートスタッフとして登録し、さまざまなサービスを提供しています。

☎以下①～④のいずれかに該当する方で、本サービスの利用が必要と認められた方(福祉のサービスが必要な方)

①おおむね65歳以上の高齢の方 ②心身に障害のある方 ③難病・病弱・怪我などのために一時的に支援が必要な方 ④ひとり親家庭の養育者で一時的な支援が必要な方

費年会費1,500円、利用料金60分900円(延長20分300円)

[サービス提供時間]月～金曜(祝日、年末年始を除く)午前9時～午後5時

☎北区社会福祉協議会 友愛ホームサービス ☎(3907)9492

◆「北区さくら体操」指導員(第18期)募集

「北区さくら体操」の養成講習を受け、指導技術を習得後、イベントや普及活動に携わるボランティア活動を行っていただきます。

☎区内在住で「北区さくら体操」の動きを習得して全回参加できる方

日8月10日～31日 毎週金曜 計4回 午前9時30分～11時30分 **場**滝野川東ふれあい館第一ホールAB(滝野川1-46-7)

定10名(抽選) **申**往復はがき(記入例参照)で、7月19日(木)(必着)まで

問先〒114-8508(住所不要)健康推進課 健康づくり推進係 ☎(3908)9068

◆北区教育広報紙「くおん」の有料広告を募集します

「くおん」は区内の認可保育園や区立幼稚園の全園児、区立小・中学校の全児童・生徒等に配布する広報紙です。

[広告掲載号]平成30年10月号掲載分

[発行部数及び規格]発行部数…4万4,000部 **規格**…タブロイド判4ページ二つ折り・オールカラー

[広告の規格及び掲載料]規格…縦6.0cm×横8.0cm **掲載料**…5万円

[広告掲載位置]4ページ目の最下段

[募集枠数]3枠 **☎**申込用紙(教育政策課(滝野川分庁舎2階11番)及び広報課(区役所第一庁舎3階1番)にあります。北区ホームページからもダウンロードできます)に記入し、郵送、ファクスまたは直接窓口で7月20日(金)(必着)まで

[掲載できない広告]公共性及び品位を損なうおそれのある広告。政治・宗教活動にかかる広告。意見広告、個人的宣伝にかかる広告。そのほか、掲載が妥当でない広告など

[掲載の決定]内容を審査後、掲載の可否をお知らせします。申込多数の場合は、抽選により順位を決定します。掲載が決定した場合は、申込者の負担で版下データを作成いただきます(教育政策課では、データの作成を行いません)。

先〒114-8508(住所不要)広報課広告担当

☎(3908)1102

FAX(3905)3422

☎教育政策課

☎(3908)9279

FAX(3908)1265

人口推計の調査結果がまとまりました

今後の区政運営の基礎資料とするため、平成50年までの20年間の北区の将来人口を推計しました。

●北区の総人口

平成30年1月1日現在348,030人であった人口は、平成40年の362,006人をピークに減少に転じ、平成50年には356,691人になると推計されます。

●人口増減の傾向

年齢を3区分別にみると、年少人口(0歳～14歳)は平成45年に43,214人とピークを迎え、平成50年には40,366人となる見込みです。生産年齢人口(15歳～64歳)は、平成40年に235,366人とピークを迎え、平成50年には227,784人となる見込みです。高齢者人口(65歳以上)は平成40年頃まで減少を続け、平成45年以降は増加に転じ、平成50年には88,541人となる見込みです。

●年齢3区分別構成比

各年齢区分の全体に占める構成比の推移では、年少人口の割合は平成30年の10.2%から平成50年には11.3%に、生産年齢人口の割合は64.5%から63.9%に、高齢者人口の割合は平成30年の25.3%から24.8%となる見込みです。

●今回の調査結果から

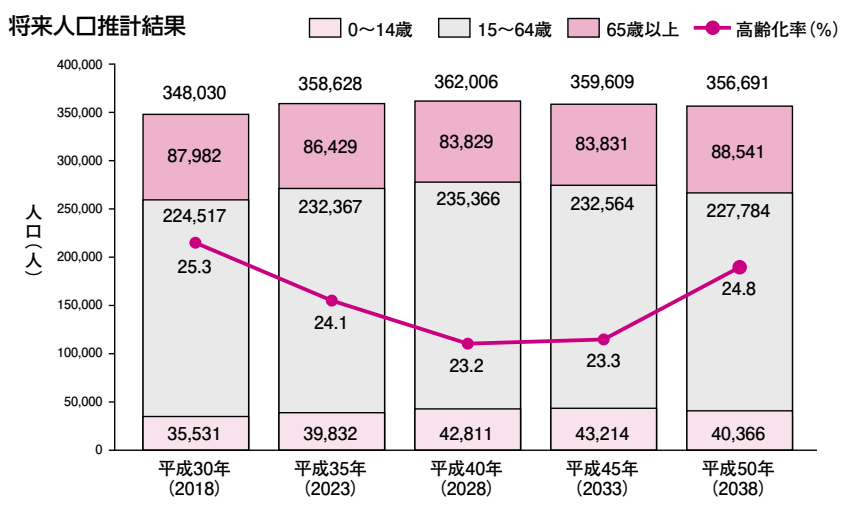
区の将来人口は、平成40年をピークに減少していくことが予想されます。

これは、日本が人口減少社会というこれまでにない局面を迎えたことや少子高齢化による年少人口・生産年齢人口の減少、平成37年に団塊の世代が75歳以上を迎えることなどによる年齢構成のアンバランスな状態が続くことが、北区の人口にも大きな影響

を与えていくものと考えられます。

区では、今回の調査結果を受けて、将来を見据えた一層の積極的な施策の展開が必要であると考えています。詳しい調査結果は、企画課(区役所第一庁舎3階15番)、区政資料室(区役所第一庁舎1階)、各地域振興室、図書館および北区ホームページでご覧いただけます。

☎企画課 ☎(3908)1104



育てよう!!青少年の豊かな心、大きな夢

●あなたの地域には青少年地区委員会があります

次代を担う青少年が、年齢の違う子どもや大人とのふれあいの場を通じて、地域でいきいきと活動し、自立した社会人に育つことを目指して、地域振興室ごとに青少年地区委員会が活動しています。

青少年地区委員会は、健全な地域環境づくり推進のための啓発活動やあいさつ運動、各種スポーツ大会やハイキング、キャンプなど、年間を通じてさまざまな活動を行っています。夏休みなどに開催される事業は右表のとおりです。

●青少年地区委員会の重点目標

北区青少年問題協議会の活動基本方針に基づき、各地域の実情にあった活動を展開しています。

①安全・安心で健全な地域環境づくりの推進

青少年の育成にとって、地域の環境はとても大切です。地域が協力して子どもの安全確保に努め、心安らぐ地域社会づくりを推進します。

②心がふれあう子育て家庭の推進

家族のふれあいを大切に、思いやりのある

明るい家庭づくりを推進するとともに、地域での家族同士の交流を促進するなど、子育て家庭への支援の充実を図り、「子育てするなら北区が一番」を目指します。

③地域・社会活動への積極的な青少年参加の推進

青少年がさまざまな社会活動に参加して、多くの人々と交流する中で、社会性を身につけ、自立心や協調性、優しさや思いやりの心を培うことは大切です。地域での居場所として放課後の学校施設等の利活用を図るなど、青少年関連施設の整備・充実や積極的に社会活動へ参加できる場、機会の提供に努めます。

●7月は内閣府主唱「青少年の非行・被害防止全国強調月間」です

青少年の非行・被害防止や健全育成、社会環境の浄化への取り組みなど、もう一度考えてみましょう。

= 以下、共通 =

☎生涯学習・学校地域連携課 ☎(3908)9323

青少年地区委員会	事業名	日程	問い合わせ(地域振興室)
十条台	デイキャンプ	7月15日(日)	十条台 ☎(3908)3521
王子	ラジオ体操会	7月21日(土)～31日(火)	王子 ☎(3912)1521
豊島	夜間パトロール第34回	7月23日(月)～8月31日(金)	豊島 ☎(3912)1532
十条	早起きラジオ体操会	7月21日(土)～30日(月)	十条 ☎(3908)3532
神谷	手芸・工芸教室	8月7日(火)	神谷 ☎(3901)3505
赤羽西	野外活動のつどい・施設見学会	7月21日(土)	赤羽西 ☎(3900)0049
志茂	ラジオ体操会	7月21日(土)～30日(月)	志茂 ☎(3901)3178
赤羽	野外活動	9月9日(日)	赤羽 ☎(3901)1412
赤羽北	デイキャンプ	7月22日(日)	赤羽北 ☎(3907)1800
滝野川西	納涼と防災の夕べ	7月13日(金)	滝野川西 ☎(3916)2246
滝野川東	ラジオ体操	7月21日(土)～29日(日)	滝野川東 ☎(3910)0131
西ヶ原東	ラジオ体操	7月21日(土)～30日(月)	西ヶ原東 ☎(3910)0142
昭和町	盆踊り大会	7月21日(土)	昭和町 ☎(3893)5417
浮間	こどもなまつり	8月26日(日)	浮間 ☎(3960)0047
桐ヶ丘	社会を明るくする運動講演会	7月12日(木)	桐ヶ丘 ☎(3907)2427
田端	ラジオ体操	7月21日(土)～29日(日)	田端 ☎(3828)5560
東十条	映画会	9月8日(土)	東十条 ☎(3912)8992
堀船	堀船サマーフェスティバル	8月4日(土)	堀船 ☎(3912)3531
東田端	夏休み夜間パトロール	7月23日(月)～8月31日(金)	東田端 ☎(3800)6772

※参加対象者・会場・時間などは、各地区委員会により異なりますので、あらかじめ青少年地区委員会事務局(各地域振興室)へお問い合わせください。
※各地区委員会では年間を通して事業などを実施していますので、詳しくは各地域振興室へお問い合わせください。

記号の見方
対象
日時
会場
内容
講師
定員
費用(記載のない場合は無料です)
申込方法
問い合わせ
先申込先
HP
ホームページ
Eメール

◆歴史講演会「忘れ去られた産業遺産～カラム煉瓦の謎に迫る」

対中学生以上の方 **日**8月5日(日) 午後2時～4時 **内**豊島5丁目団地付近にあった関東酸曹(後の日産化学)王子工場を起点に、「カラム煉瓦」の製造、販売、組成、経緯、使用場所などをお話します。

[企画・運営]北区図書館活動区民の会

師北区史を考える会 領塚正浩氏

定50名(抽選)

申往復はがき(記入例参照)で、7月18日(水)(必着)まで ※視覚障害、聴覚障害のある方は電話またはファクスで申込可。手話通訳が必要な方は事前にご連絡ください。

問場先〒114-0033 十条台1-2-5 中央図書館図書係

☎(5993)1125 **FAX**(5993)1044

◆駿台天文講座

「O Sole Mio!(オー・ソレ・ミオ)」

後援 北区教育委員会

対区内在住、在勤の方

日7月21日(土) 午後5時～6時

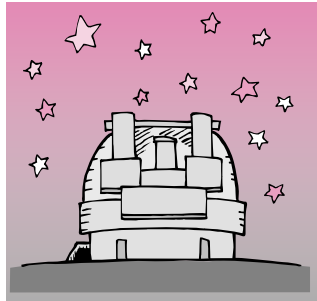
師国立天文台名誉教授 渡邊鉄哉氏

定20名(抽選)

申往復はがき(記入例参照)で、7月14日(土)(必着)まで

問場先〒114-0002 王子6-1-10 駿台学園中学高等学校天文台 布施

☎(3913)5735 **FAX**(3912)2810



◆北管ネット夏期マンションセミナー

後援 北区

日7月22日(日) 午後2時～4時

場東田端地域振興室2階会議室(東田端1-12-14) **内**本年4月から、中古住宅取引の際に、ホームインスペクション(住宅診断)の説明が義務化されたことに伴い、中古マンションの価値を蘇らせる新常識について、講師を迎えてご説明します。

師(株)KAI設計代表 菅純一郎氏、(株)あおい不動産コンサルティング 皆川 聡氏

定40名(申込順)

申電話、ファクス(記入例参照)またはホームページで申込

問先NPO法人北区マンション管理組合ネットワーク事務局 小川

☎(3893)9792 **FAX**(3893)9793

HP<http://www.kitakan.in/>



第35回ふるさと北區

区民まつり参加者募集!

あなたの参加で区民まつりがさらに輝きます!

日10月6日(土) 午前11時～午後4時(S-GATEは午後5時30分から) 7日(日) 午前10時～午後4時

個性豊かに秋を彩る3会場:王子会場(飛鳥山公園) 赤羽会場(赤羽公園・赤羽会館・赤羽駅前) 滝野川会場(滝野川公園・滝野川体育館)

●アトラクション

場王子会場…飛鳥山公園内特設ステージ

赤羽会場…赤羽会館講堂

滝野川会場…滝野川公園内特設ステージ

内ステージ上での歌、踊り、楽器演奏など。ヒップホップやストリートダンスなども大歓迎です。※赤羽会場は太鼓・エレキギター・ドラム、滝野川会場はエレキギター・ドラム不可など会場により制限があります。 **費**1グループ3,000円



●展示コーナー

場赤羽会館、滝野川体育館

内グループ・団体・個人による作品展示、

実演、生活に役立つ相談など

費1グループ3,000円

●フリーマーケット

場王子会場…飛鳥山公園内

赤羽会場…赤羽公園内

滝野川会場…滝野川公園内(7日(日)のみ) **費**両日ともに1出店につき1日1,500円 ※昨年と参加料が変更となっています。

=以下、共通(S-GATEを除く)=

対区内在住、在勤、在学の方(プロは不可) **申**「アトラクション・展示コーナー」地域振興課(北とぴあ10階)、各地域振興室、赤羽会館及び滝野川会館にある申込書に記入し、持参または郵送で、7月20日(金)(必着)まで(抽選) ※1団体、1会場の申込のみ。アトラクションは両日申込不可。S-GATEとの重複申込は不可。

「フリーマーケット」

出店1日につき往復はがき1枚(記入例参照)。「フリーマーケット希望」、希望日・会場も

問先〒114-8503(住所不要)区民まつり実行委員会事務局(北とぴあ10階地域振興課内) **☎**(5390)0094 **HP**<http://www.city.kita.tokyo.jp/chiikishinko/kurashi/volunteer/event/matsuri.html>

記入)で、7月20日(金)(必着)まで(抽選)

●S-GATE(区民まつり夜の部)

場王子会場…飛鳥山公園内特設ステージ(6日(土)のみ) **内**音楽・ダンスなどのショー。企画運営ボランティアスタッフも募集します。楽しいイベントを一緒に作りませんか。

申地域振興課(北とぴあ10階)に備え付けの申込書に記入し、持参または郵送で、7月20日(金)(必着)まで(抽選) ※区民まつりアトラクションとの重複申込は不可 ※太鼓・エレキギター・ドラム不可 ※詳しくはホームページをご覧ください。



友好都市で夏をもっと楽しみませんか?

北区は山形県酒田市、群馬県甘楽町・中之条町と友好都市交流協定を締結しています。

●山形県酒田市「酒田花火ショー」

最上川を舞台とする酒田花火ショーは東北屈指のスケールを誇ります。超大型の尺玉やクライマックスを飾る幅2kmの空中ナイアガラなど、見どころが盛りだくさんです。前日には酒田湊・甚句流しも開催されます。華やかな雰囲気包まれた酒田の夏の夜をお楽しみください。

※特別観覧席発売中



日8月4日(土) 午後7時30分開演

場最上川河川公園(酒田市両羽町)

問酒田観光物産協会

☎0234(24)2233(午前9時～午後6時) ※土・日曜、祝日も営業

●群馬県甘楽町「甘楽町花火大会」

約3000発もの花火が真夏の甘楽野の夜空を彩り、県内最大級の2尺玉も打ち上げ予定です。甘楽町商工会主催の夏祭りに合わせて実施しますので、ぜひ遊びにお越しください。またご宿泊の際には「甘楽ふるさと館」をぜひご利用ください。

日8月14日(火) 午後7時30分開演

問甘楽町産業課花火大会係

☎0274(74)3131(内線413・414)

(月～金曜 午前8時30分～午後5時15分)

問甘楽ふるさと館

☎0274(74)2660



●群馬県中之条町

「温泉郷クラフトシアター2018」

第4回目を迎える今回の舞台は温泉街と木造校舎。さまざまなジャンルのクラフト作家が四万温泉に集まり、制作の実演、作品展示、本格的なワークショップを行います。美しい自然と作家達の手仕事を感じにぜひ四万温泉へお越しください。

日7月14日(土)～22日(日) ※無休 午前10時～午後5時(予定)

場群馬県中之条町 町内各所

費観覧料無料(ワークショップ有料)

問(一社)四万温泉協会

☎0279(64)2321



北区掲示板への広告掲載を募集します!

地域の方々が目にする北区の掲示板に、お店や会社のPR広告を載せませんか。

[広告の大きさ]Aタイプ…縦230mm×横1,305mm Bタイプ…縦230mm×横1,205mm

[広告掲載位置]イメージ図のとおり

[掲載期間]広告掲載日(12月1日を予定)から1年間(更新可)

[募集掲示板]区が指定する北区掲示板からお選びください。 ※右表のほかにも多数あります。詳しくはお問い合わせください。

[掲載できないもの]公共性及び品位を損なう恐れのあるもの、政治・宗教活動に関わるものなど

[掲載の決定]内容を審査して掲載の可否

をお知らせします(申込多数の場合は抽選)。

費1基につき年額3万円 ※設置初年度は、広告板のイラスト作成、製作および設置料として、計7万7400円を別途負担していただきます。

申所定の申込用紙(広報課(区役所第一庁舎3階1番)にあります。北区ホームページからもダウンロードできます)を郵送、ファクスまたは持参で、7月31日(火)(必着)まで

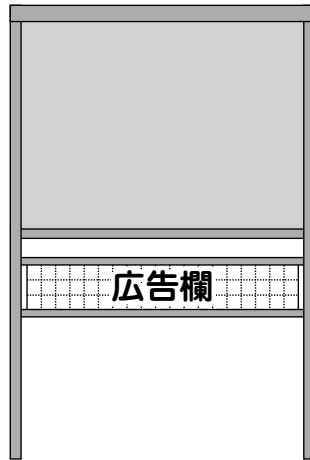
先〒114-8508(住所不要)広報課

☎(3908)1102 **FAX**(3905)3422

問地域振興課掲示板広告担当

☎(5390)0092

掲示板のイメージ



広告募集掲示板一覧(一部)

ID	地区	設置場所	タイプ
100-18	王子	王子本町1-14-6	A
100-20		岸町1-6-17	A
100-13		王子5-1	A
100-28		東十条1-11-4	A
100-43		北区豊島7-26-28	B
100-64		堀船1-1	B
200-56	赤羽	神谷2-39	B
200-23		志茂1-2	A
200-31		赤羽1-64	B
200-14		赤羽西1-38-1	A
200-15		赤羽北1-11	B
200-71		浮間3-1	A
300-80		滝野川	滝野川5-3-11
300-79	西ヶ原3-52-12		B
300-26	中里3-15		A
300-78	上中里2-43		B
300-02	田端6-3-20		A
300-72	東田端2-3-1		A

職員募集

平成30年度特別区職員I類(土木・建築新方式)・III類・経験者・障害者を対象とする採用試験・選考

【試験区分、受験資格等の概要】下表のとおり 【第1次選考日】経験者・I類新方式…9月2日(日)、III類・障害者…9月9日(日) 【インターネット】いずれも7月26日(木)まで(午後5時まで受信有効) 【郵送】いずれも7月23日(月)(当日消印有効)までに特別区人事委員会事務局任用課へ申込 ※申込書は、各区役所(北区は職員課(区役所第一庁舎3階8番)、区民事務所、図書館)及び特別区人事委員会事務局にありませ

【問先】〒102-0072 千代田区飯田橋3-5-1 東京区政会館内 特別区人事委員会事務局任用課採用係 ☎(5210)9787

【HP】http://www.tokyo23city.or.jp/saiyou-siken.htm

【問】職員課人事係 ☎(3908)8031

I類採用試験【土木・建築新方式】

Table with 3 columns: 採用区分, 試験区分, 主な受験資格. Rows for I類 (土木造園, 建築) with details on nationality and birth dates.

III類採用試験・選考

Table with 3 columns: 採用区分, 試験区分, 主な受験資格. Row for III類 (事務) with details on nationality and birth dates.

経験者採用試験・選考

Table with 3 columns: 採用区分, 試験・選考区分, 主な受験資格. Rows for 1級職 (福祉, 福祉以外), 2級職(主任I) (福祉, 福祉以外), 2級職(主任II) (事務).

障害者を対象とする採用選考

Table with 3 columns: 採用区分, 選考区分, 主な受験資格. Row for III類 (事務) with detailed requirements for applicants with disabilities.

*採用予定数、受験資格など、詳しくは採用試験案内をご覧ください。

◆赤羽文化センター 「学びスタートday～学習体験会～」

文化センターを利用している団体・サークルの活動に参加してみませんか。

【対日】内定費 下表のとおり

Table with 5 columns: プログラム名・対象, 日程, 内容・費用, 定員(抽選), 締切. Lists various activities like folk dance, short song, and Chinese learning.

◆シルバー人材センターパソコン教室

【対】区内在住、在勤、在学の方

【日】内費 下表のとおり 【定】各9名(抽選)

【申】往復はがき(記入例参照。希望コースも記入)で、7月12日(木)(必着)まで ※8月

【申】はがき、ファクス(記入例参照。希望プログラムも記入)または直接窓口で、各申込締切日(必着)まで ※1通1プログラム 【問】場先 〒115-0055 赤羽西1-6-1-301 赤羽文化センター ☎(3906)3911 FAX(3906)3915

12日(日)、9月9日(日) 午前10時～午後2時にパソコン無料相談と体験を行います。希望の方は当日、直接会場へお越しください。

【問】場先 〒115-0045 赤羽1-1-38 北区シルバー人材センター ☎(3908)8400

Table with 4 columns: コース名, 日程, 費用(教材費含む). Lists PC courses like Windows 10, Word, and Excel.

【時間】①③⑤⑦⑨⑪⑬…午前9時30分～正午 ②④⑥⑧⑩⑫⑭…午後1時30分～4時

◆星美学園短期大学公開講座 保育・教育特別セミナー2018

後援 北区教育委員会

【対】保育・教育関係者の方

【日】8月17日(金) 【内】師 下表のとおり

【定】75名 ※分科会各25名(申込順)

【費】5,000円 【申】はがき、ファクス、Eメール(記入例参照。参加希望の分科会も記入)または直接窓口で、8月2日(木)(必着)まで 【問】場先 〒115-8524 (住所不要) 星美学園短期大学公開講座センター ☎(3906)0056 FAX(5993)1600 EMc_koza@seibi.ac.jp

Table with 4 columns: 時間, テーマ, 講師. Lists seminars for various groups like all-staff, faculty, and students.

スポーツ

◆新日本スポーツ連盟北区初心者水泳教室

後援 北区

【対】区内在住、在勤、在学の小学生以上の方 ※幼児は保護者の同伴があれば参加可

【日】7月19日～8月16日 毎週木曜 計5回 午後6時30分～8時 【場】王子プール(王子3-24-1) 【定】60名(申込順) 【費】1回中学生以上500円、小学生以下400円

【申】はがき、ファクス(記入例参照)で、開催前日までに申込

【問】師先 〒114-0002 王子1-27-15 淳交社ビル2階 新日本スポーツ連盟北区 ☎(3914)9536(月～金曜 午後7時以降)

FAX(3914)9530

◆長期テニス教室

後援 北区体育協会

【対】区内在住、在勤の方 【日】①初中級者…9月4日～11月27日(9月18日休場日を除く) 毎週火曜 ②初心者及び初級者…9月5日

～11月28日 毎週水曜 ③中級者…9月6日～11月29日 毎週木曜 いずれも計10回 午前10時～正午(10月から午前9時～11時) ※予備日を2日程度含む

【場】桐ヶ丘テニスコート(赤羽台3-17-57)

【定】各10名(抽選) 【費】8,000円(傷害保険を含む) 【申】往復はがき(記入例参照。①～③の別(第2希望まで)も記入)で、7月15日(日)(当日消印有効)まで

【問】師先 〒115-0043 神谷3-10-8-115 北区テニス連盟 豊田 ☎090(6135)4090

講座・講演会

◆北区創業支援施設ネスト赤羽勉強会

創業間もない社長にとっての重要課題「資金調達・事業計画」ほかのポイントを解説

【対】区内事業主または起業をお考えの方

【日】7月20日(金) 午後2時～4時

【師】中小企業診断士 大久保優子氏

【定】18名(申込順) 【申】7月2日(月)から電話またはファクス(記入例参照)で申込

※ネスト赤羽では7月18日(水)午後2時～4時に「制度融資&金融機関との取引開始の

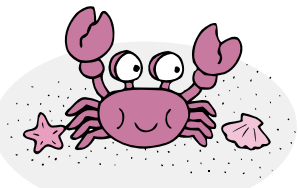
相談会」と「融資に関する個別相談会」を行います(予約制)。

※詳しくはホームページをご覧ください。

【問】場先 ネスト赤羽(赤羽1-59-9)

☎(3598)0571 FAX(3901)7789

【HP】http://www.nest-akabane.com/



◆エコベルデ 自然に関する講座 自然感察と生き物スケッチ教室

【対】区内在住、在勤、在学の小学生以上の方(小学3年生以下は保護者同伴)

【日】8月5日(日) 午前10時～正午

【師】野鳥&自然画家 山本正臣氏 【定】30名(抽選) 【費】200円 【申】往復はがき(記入例参照)で、7月24日(火)(必着)まで

【問】場先 〒114-0003 北区豊島5-6-1 みどり環境情報館(エコベルデ)(月・火曜休館) ☎(3913)8340

記号の見方

対象

日時

会場

内容

講師

定員

費用

費用(記載のない場合は無料です)

申込方法

申し込み先

お問い合わせ

HP

ホームページ

EM

Eメール

夏休み親子おもしろ科学体験

対区内在住、在勤、在学の小学4年生～6年生と保護者 日7月25日(水) 午後2時～4時 26日(木) 午前10時～正午 ※両日同一内容

内手洗い実験…正しい手の洗い方を学びます。手を洗う前後で手の汚れの量を測定器で調べます。食品実験…身近な材料を使って、ふわふわのマシュマロを作ります(材料に卵を使用)。展示…スタンプラリーで、食中毒予防や食べ物の不思議など学びます。 ※北区ホームページで昨年の様子がご覧になれます。

定各10組(申込順) 申7月2日(月)から13日(金)までに電話申込

問場先 北区保健所生活衛生課食品衛生担当(東十条2-7-3) ☎(3919)0726

夏休みスペシャル 第3回「赤羽子どもエコ・明日塾」

主催 NPO法人北区リサイクラー活動機構

フルートと紙芝居師の紙芝居

対小学1年生～3年生と保護者 日7月29日(日) 午前11時～正午

内演奏…井上秀美 紙芝居…ちっち(予定) 定80名(申込順) 申7月1日(日)から電話またはホームページで申込

問場 赤羽エコ広場館(赤羽1-67-62) ☎(3902)3196

HP <http://www.kitakurecycler.or.jp/postmail/postmail.html>

駿台ジュニア天文教室 「恵みの星、太陽」

後援 北区教育委員会

対区内在住、在学の小学3年生～中学生 ※保護者の同伴も可 日7月21日(土) 午後3時30分～4時30分 師一橋大学名誉教授 中嶋浩一氏 定15名(抽選)

申往復はがき(記入例参照)で、7月14日(土)(必着)まで

問場先 〒114-0002 王子6-1-10 駿台学園中学高等学校天文台 布施 ☎(3913)5735 FAX(3912)2810

中高生演劇サマースクール参加者募集

後援 北区文化振興財団

①集中コース「真夏の共演者」

日[ワークショップ]7月24日(火)～26日(木) 午前10時～午後5時

[発表公演]7月27日(金)～29日(日)

内演劇作品の創作と発表公演を行います。師演出家 池亀三太氏

②1DAYコース「演劇オリンピックー演劇はスポーツだー」

日7月30日(月) 午前9時～正午

内見る、聞く、感じるを通して、演劇の世界に触れます。未経験でも大歓迎です。師俳優 伊澤 玲氏

③1DAYコース「演劇はオモチャ箱」

日7月30日(月) 午後1時～4時

内演劇を使った簡単なゲームで自由な身体表現を獲得します。師演出家 青沼リョウスケ氏

④1DAYコース「50歩で世界一周」

日7月30日(月) 午後5時～7時30分

内舞台上で「なるべく歩かない世界一周」に挑戦します。師演出家 守利都弥氏

=以下、①～④共通=

対中学生、高校生

定各20名(抽選)(①のみ区内在住、在学10名、区外10名)

申ホームページで①7月13日(金)、②～④7月20日(金)までに申込 ※Eメール、ファ

文化センター 夏休み子ども講座

～中央公園・赤羽・滝野川文化センター～

対日場師定費問先 下表のとおり 申往復はがき(記入例参照。希望コース、学校名・学年、保護者の緊急連絡先を記入。C-2(第2回)～4、T-3は同伴する保護者の氏名も記入。C-2(第1回)、C-5～6は見学を希望する場合の保護者の氏名も記入)で各文化センターへ申込 ※締切日必着・申込多数の場合は抽選 ※1コースにつき1名または1組1通

コース	講座名	日時	対象 (区内在住、在学)	講師	定員 (抽選)	費用 (全回分)	締切 (必着)	会場 申込先
C-1	革にふれてみよう! 作ってみよう! 革のオリジナルペン立て	7月25日(水)・26日(木) 計2回 午前9時30分～正午	小学3年生～6年生	革工芸作家 山口恵子氏 【協力】 革工芸の会	20名	1,000円	7月13日 (金)	中央公園 文化センター 〒114-0033 十条台1-2-1 (月曜、祝日休館) ☎(3907)5661
C-2	はじめてのけいざい ～会社ってなに?会社はなにを するところかな?～	7月27日(金)・31日(火) 計2回 午前10時～11時30分 (31日は正午まで)	小学3・4年生(31日は 保護者同伴。保護者1 名に子ども2名まで) ※27日は保護者の見 学可	NPO法人金融と 証券を学習する会 大崎正行氏ほか	20組	無料	7月17日 (火)	
C-3	3Dスペースツアーへ出発! 親子で学ぶ星と宇宙 ～夏の星座と天の川～	7月29日(日) 午後2時～3時15分	小学生と保護者 (保護者1名に子ども2 名まで)	サイエンス コンサルタント 福原将之氏	30組	1名 200円	7月18日 (水)	
C-4	親子で見よう!学ぼう! 自衛隊十条駐屯地	8月3日(金) 午前10時～午後1時30分	小学生と保護者 (2名1組)	【協力】 自衛隊 十条駐屯地	15組	1組 766円	7月14日 (土)	
C-5	東大生と科学実験!「水」の ふしぎを探ろう! (1・2年生コース)	8月24日(金) 午後1時～2時10分	小学1・2年生 ※保護者の見学可	東京大学 サイエンス コミュニケーショ ンサークル CAST	30名	300円 程度	7月19日 (木)	
C-6	東大生と科学実験! 「水」のふしぎを探ろう! (3～6年生コース)	8月24日(金) 午後3時～4時10分	小学3年生～6年生 ※保護者の見学可	東京大学 サイエンス コミュニケーショ ンサークル CAST	30名	300円 程度	7月20日 (金)	
A-1	今日から君もプログラマー! ～プログラミングで電子工 作をしよう～	7月22日～8月5日 毎週日曜 計3回 午後2時～4時	小学4年生～中学生	NPO法人 プログラミング 教育研究所	18名	150円 (教材費)	7月14日 (土)	赤羽文化センター 〒115-0055 赤羽西1-6-1-301 ☎(3906)3911
A-2	夏休み子ども絵画教室	7月25日(水)～27日(金) 計3回 午後1時30分～3時30分	初めて本講座に参加 する小学生	画家 田中絵美氏	30名	60円 (画用紙代)	7月14日 (土)	
A-3	昔はどんな暮らしをしていた のかな?～北区のおばあ ちゃん・おじいちゃんに学ぶ 「食・生活」の知恵袋～	8月2日(木) 午前10時～午後1時	小学生	赤羽文化センタ ー利用団体連絡 協議会	24名	500円 程度 (材料費)	7月24日 (火)	
A-4	あかばね理科実験教室 ～身近なもので化学電池を つくってLEDランプを光ら せよう!～	8月4日(土) 午前10時～正午	小学4年生～6年生	NPO ブルーアース	24名	400円 程度 (教材費)	7月26日 (木)	
A-5	知ろう!学ぼう! 手話でコミュニケーション	8月22日(水)～24日(金) 計3回 午後1時30分～3時	小学生	北区手話指導 プロジェクト	20名	無料	7月31日 (火)	
T-1	ジュニア陶芸教室	7月21日(土)、8月3日(金) 計2回 午後2時～4時30分 (8月3日は3時30分まで)	小学4年生～中学生	陶芸家 高橋和則氏	24名	500円	7月11日 (水)	滝野川 文化センター 〒114-8534 (住所不要) (月曜、祝日休館) ☎(5394)1230
T-2	舞台音楽家・役者とあそぶ 表現ワークショップ ～海の生き物になろう!～	7月27日(金)・28日(土) 計2回 午後1時～4時	小学1年生～3年生	舞台音楽家 棚川寛子氏	16名	300円 程度	7月13日 (金)	
T-3	親子で漢字の不思議を知っ て漢字博士になろう!	7月28日(土) 午前10時～正午	小学1・2年生と保護者 (2名1組)	漢字教育士 植木ゆりこ氏	16組	300円 程度	7月14日 (土)	
T-4	あら不思議!動いて見える オリジナル昆虫づくり	8月4日(土)・5日(日) 計2回 午前10時～正午	小学3年生～6年生	ピスタチオ 小村 歩氏	12名	500円 程度	7月24日 (火)	
T-5	作ってつなげて転がして!コ ロコロからくり装置	8月23日(木)・24日(金) 計2回 午前10時30分～午後3時 ※昼食休憩あり(持参)	小学4年生～中学生	NPO法人 コロコロ研究所	16名	700円 程度	8月3日 (金)	

クスでの申込を希望する場合はお問い合わせください。

問場先 花まる学習会王子小劇場(王子1-14-4) ☎(3911)8259

HP <http://www.en-geki.com/>

スポーツ

◆赤羽体育館「バレーボール教室」

プロ指導者から学ぶ 初中級者向けバレーボール～基礎練習から応用練習～

対区内在住、在勤、在学で16歳以上の女性

日8月1日(水) 午後7時～9時 師元バレーボールVリーグ選手 高橋寛紀氏

定40名(申込順) 費1,000円

申7月2日(月)から電話申込

問場先 赤羽体育館(志茂3-46-16) ☎(3901)3144

◆45歳までのダンススポーツ入門教室

後援 北区体育協会

対区内在住、在勤、在学の高校生～45歳以下の初心者 日7月14日(土) 午後4時～6時 場赤羽体育館エクササイズスタジオ(志茂3-46-16) 師JDSF公認A級指導員 定20名(申込順) 費1,000円 申Eメール(記入例参照。メールアドレスも記入)または電話で、7月13日(金)(必着)まで

問先 北区ダンススポーツ連盟 高橋 ☎080(1195)9799

EM tomoe9898@gmail.com

◆区民体育大会秋季ソフトボール大会

主催 北区・北区体育協会

対区内在住、在勤、在学で構成するチーム

〔①男子一般(中学生以上57歳以下)、②男子シニア(58歳以上)、③女子一般(中学生

以上)〕 日9月2日(日)～12月23日(祝)の間の日曜 計10回(日程未定) 場中央公園野球場(十条台1-2-1) 費1チーム①1万1,000円 ②③6,000円

申7月31日(火)までに電話またはEメールでご連絡ください。申込資料を送付します。

問先 北区ソフトボール連盟 佐藤 ☎090(6126)4869

EM kita.softball.renmei.since1963@gmail.com

申込記入例

希望講座名
(希望日・コース)

- 郵便番号・住所※
- 氏名(ふりがな)
- 年齢
- 電話番号(ファクス番号)

※在勤・在学の方は勤務先・学校名・学年も明記

- 記入不備無効 ●申込は原則1名1通
- 本人以外やお子さん連れの受講はできません
- 記入いただいた個人情報は目的以外には使用しません

催し・講座などを往復はがき・ファクス・Eメールなどで申し込む場合の記入例は6面をご覧ください



パパになるための半日コース

対区内在住で妊娠24週以降の方とパートナー 日8月18日(土) 午前コース…午前9時30分～正午 午後コース…午後1時30分～4時

産前産後のセルフケア講座

出産前後の母親の心身の疲労や出産前後の悩み、育児不安等に対するエクササイズを中心とした講座です。

①八幡山子どもセンター(中十条4-15-7) 日8月3日(金) 午前10時～11時30分 定妊婦7名、親子7組(いずれも申込順)

②神谷子どもセンター(神谷3-35-17) 日8月20日(月) 午前10時～11時30分 定妊婦10名、親子10組(いずれも申込順)

③浮間子ども・ティーンズセンター(浮間1-8-2-101) 日8月24日(金) 午前10時～11時30分 定妊婦10名、親子10組(いずれも申込順)

④滝野川東児童館(滝野川1-46-7) 日8月28日(火) 午前10時～11時30分 定妊婦10名、親子10組(いずれも申込順)

対区内在住で安定期の妊婦及び講座当日生後2～3カ月(120日まで)の乳児と産婦

師NPO法人マドレボニータ産後セルフケアインストラクター 日7月17日(火)午前9時から電話申込

ペアレントトレーニングを実施します

ペアレントトレーニングは、言うことを聞かない、ぐずる、かんしゃくを起こすなど、子育てに大変さを感じているお父さん、お母さんが、お子さんの行動を理解し、より適切な接し方を学ぶプログラムです。

対区内在住の4歳～小学4年生のお子さんの保護者で、全回参加できる方 日10月10日・24日、11月7日・21日、12月5日・19日、1月9日・23日、2月6日・20日 各水曜計10回 午前10時～11時30分

日7月11日(水)午前9時30分から電話申込 ※参加希望の方には、8月1日(水)午前、8月8日(水)午後、8月22日(水)のいずれかに事前面接を実施し、お子さんのどのような行動に困りかなど、お話を伺います。

日7月11日(水)午前9時30分から電話申込 ※参加希望の方には、8月1日(水)午前、8月8日(水)午後、8月22日(水)のいずれかに事前面接を実施し、お子さんのどのような行動に困りかなど、お話を伺います。

ひとり親家庭交流会のお知らせ

対区内在住で、ひとり親家庭の保護者の方 日7月28日(土) セミナー…午後1時30分～3時30分 出張相談…午後3時30分～5時

日7月28日(土) セミナー…午後1時30分～3時30分 出張相談…午後3時30分～5時 場北とぴあ8階801会議室

夏休み古民家工作教室☆2018

①昔のからくり玩具 板返しパタパタを作ろう 対区内在住、在学の小学生

日8月3日(金) 午前10時～正午 内江戸時代の5連の板が回転しながら落ちると絵柄が変わるかわり屏風を作ります。

②竹でうぐいす笛を作ろう 対区内在住、在学の小学1年生～4年生

日8月9日(木) 午前10時～正午 内うぐいす笛とフィルムケースを使った水笛を作ります。

③森の生き物を作ろう 対区内在住、在学の小学生

日8月17日(金) 午前10時～正午 内木や小枝などを利用して「カブトムシ」か「クワガタ」を作ります。

北区飛鳥山博物館 夏休みわくわく展示・関連教室 ●道具のカガク 日7月21日(土)～8月26日(日) 午前10時～午後5時

北区飛鳥山博物館 夏休みわくわく展示・関連教室

●道具のカガク 日7月21日(土)～8月26日(日) 午前10時～午後5時 内昔の北区で使われていた道具にはどんな知恵や工夫が込められているのか紹介します。

●ムクロジシャボン作りと昔のせんたく体験 対小・中学生と保護者(小学4年生以下は必ず保護者同伴)

日7月26日(木) ②8月2日(木) いずれも午前10時30分～正午 内かつて石けんのかわりに使われていたムクロジでシャボン液を作った後、昔のせんたくを体験します。

日7月26日(木) ②8月2日(木) いずれも午前10時30分～正午 内かつて石けんのかわりに使われていたムクロジでシャボン液を作った後、昔のせんたくを体験します。

日7月26日(木) ②8月2日(木) いずれも午前10時30分～正午 内かつて石けんのかわりに使われていたムクロジでシャボン液を作った後、昔のせんたくを体験します。

夏休み親子マネー講座 ～クマさんにあいにいこう!～

対区内在住の幼児(5歳)から小学2年生までと保護者 日7月31日(火) 午後2時～

3時30分 場北とぴあ14階スカイホール 内初めてのお金教育、お金や電子マネーの使い方について 師キッズ・マネー・ステーション認定講師 下田いづみ氏 定20組(抽選)

北区立図書館80周年・北区図書館活動区民の会10周年記念 第15回子どもの本のつどいin KITAKU 2018「ぶっくぶっくらんど」

対小学生 日7月21日(土)・22日(日) いずれも午前10時～午後3時 内クイズ、読み聞かせ、おはなし会、手話・点字コーナーなど(手話通訳者がいます)

「読書感想画教室」参加者募集!

対小学3年生～6年生 日8月2日(木) 午後2時～4時 場十条台ふれあい館第一ホール(中十条1-2-18十条台区民センター内) 内読んだ本の印象・感想・感動を絵に描こう。

「子ども1日図書館員」参加者募集!

対小学4年生～6年生 日7月24日(火) 午前9時30分から 午後1時30分から(いずれも2時間程度) 場区内15図書館(分室含む) 内本の貸出・返却・整理など

エコエコツアー2018

対区内在住、在学の小学生と保護者 日7月24日(火) 午前9時30分から 午後1時30分から(いずれも2時間程度) 場区内15図書館(分室含む) 内本の貸出・返却・整理など

エコエコツアー2018

対区内在住、在学の小学生と保護者 日7月24日(火) 午前9時30分から 午後1時30分から(いずれも2時間程度) 場区内15図書館(分室含む) 内本の貸出・返却・整理など

赤羽スポーツの森公園競技場 スポーツ教室「かけっこ教室」

対区内在住、在学の小学3年生～6年生 日8月3日(金) 午前10時～11時45分 場中央公園野球場A面(十条台1-2-1)

赤羽文化センター中学生講座 「MY弁当をつくろう!～北区の高校生から教わる、カラフル野菜のかんたん肉巻き弁当♪～」

対区内在住、在学の中学生 日7月23日(月) 午前10時～午後1時 師都立赤羽商業高等学校クッキング部 定16名(抽選) 費500円程度(材料費)

スマイリーサン「レクリエーション大会」

平成30年度地域づくり応援団事業 重度の障害のあるお子さんと家族が楽しめるレクリエーション大会を開催します。

障害者福祉センター子ども陶芸教室～夏休みの自由研究に～

対区内在住の小学3年生以上の方 日7月26日(木) 午後1時30分～3時 内さまざまな障害のある方との交流を深めることを目的に陶芸体験(マグカップ作り)を行います。

自然ふれあい情報隊 自然教室 「水辺の生き物探検隊」

対区内在住、在学の小学生(3年生以下は保護者同伴) 日8月5日(日) 午前10時～11時30分 定20名(抽選)

記号の見方

対象

日時

会場

内容

講師

定員

費用

申込方法

お問い合わせ

先申込先

HP ホームページ

EM Eメール

北區の魅力を再発見！ ぶらり散歩道

今年度は、北區の文化にスポットをあててご紹介します。

問 広報課 ☎(3908)1102

ぎゅぎゅっと知っ得！ ～飛鳥山3つの博物館～

日差しが強くなるこれからの季節。ぶらり散歩に飛鳥山3つの博物館巡りがおすすめです。まず、北區の歴史がまるごとわかる「北區飛鳥山博物館」は、地形の成り立ちから始まり、自然や環境と向き合い連綿と営まれてきた人々の暮らしが実感できます。発掘された土器・石器、実物大の復元模型や映像資料などを通して、北區の歴史にタイムスリップしてみませんか。

つぎに、渋沢栄一の提唱によって設立された抄紙会社が、明治8年にこの地に開業した

ことで、日本の洋紙発祥の地として知られる王子。世界有数の紙専門の博物館「紙の博物館」では、紙にまつわる様々な歴史を、その変遷とともに伝えています。

そして、「渋沢史料館」では、近代日本の経済社会の基礎を作ったことで知られる渋沢栄一の事績と志の足跡を辿ることができます。

また、旧渋沢庭園内にある大正時代建築の「晩香廬」と「青淵文庫」も必見です。どちらも賓客をもてなすに在りし日の栄一の面影を偲ばせます。

一見すると、それぞれが異なる特徴を持った3つの博物館ですが、じっくり観覧すると様々な関わりが見えてきます。知っているようで知らなかった北區の再発見を、ぜひ、飛鳥山3つの博物館で体感してみたいはかがでしょうか。

※北區飛鳥山博物館は、7月2日(月)～6日(金)まで休館のため休館となります。



健康情報

いきいき健康サロン 「自分の足で元気に歩こう」

対 区内在住、在勤、在学の方
日 7月22日(日) 午前10時～11時30分
内 いつまでも自立歩行ができるための筋力トレーニングや体操を行います。

師 わかくさ整骨院院長 奥成浩氏
定 30名程度(申込順) 費 500円

【持ち物】室内履き、タオル(講座内容で使用)、飲料水など
申 開催当日までに電話申込
問 会場先 赤羽スポーツの森公園競技場(赤羽西5-2-27) ☎(5948)9281 (午前10時～午後7時)

出張乳がんミニ講座～職場、地域、PTA等で乳がんセルフチェック講座を行います～

【期間】通年実施(土・日曜、祝日を除く) 午前10時～午後4時
対 区内の女性中心の団体
申 電話または申込用紙(北區ホームページからダウンロードできます)に希望日時・会場・団体名、連絡先を記入してファクスで、希望日のおおむね20日前までに申込
※申込後に日時と内容の調整をします。

問 先 健康推進課王子健康支援センター ☎(3919)7588 FAX(3919)5163
赤羽健康支援センター ☎(3903)6481 FAX(3903)6486
滝野川健康支援センター ☎(3915)0184 FAX(3915)0171

平成30年度 新たなステージに入ったがん検診の総合支援事業が始まります

対象者に乳がん検診を無料で受診できるクーポン券を郵送しました。

対 平成30年4月1日現在40歳で、4月20日時点で北區に住居登録のある女性
日 7月1日(日)～31年1月31日(木) ※休診日を除く
場 指定医療機関
内 問診、視触診(任意)、マンモグラフィ(乳房エックス線検査)
※平成30年4月1日現在20歳で、4月20日時点で北區に住居登録のある女性には子宮頸がん検診を無料で受診できるクーポン券を8月中旬に郵送します。子宮頸がん検診の検診期間は9月1日(土)～31年1月31日(木)です。

問 健康推進課コールセンター ☎(3908)9034
健康推進課健康係 ☎(3908)9016

耳の健診の受診券を送付しました

対 区内在住で65歳以上の奇数年齢の方(平成31年3月31日現在)
日 7月2日(月)～10月1日(月) ※事前に医療機関への健診予約が必要です。
場 「健診会場」のポスターの掲示してある実施医療機関
内 問診、視診、標準純音聴力検査 費 500円
※生活保護等を受けている方は、自己負担金が免除されます。 ※受診券が届いていない方はお問い合わせください。

問 健康推進課コールセンター ☎(3908)9034
健康推進課健康係 ☎(3908)9016

呼吸器健康教室

対 ぜん息または気管支の弱い方
日 7月19日(木) 午後2時～3時30分
場 赤羽体育館エクササイズスタジオ(志茂3-46-16)
師 イムス東京葛飾総合病院理学療法士 根本伸洋氏 定 100名(先着順)
申 当日、直接会場へ
問 障害福祉課公害保健係 ☎(3908)9019

大腸がん検診

対 区内在住の35歳以上の方(昭和58年12月31日以前に生まれた方)ただし、受診間隔が1年未満の方は除く
内 検便(便潜血反応検査) ※希望する各健康支援センターで事前に採便セットを受け取り、各会場の検針日に検診日にお持ちください(代理可)。

定 各日110名(申込順)
日 場 申 問 先 下表のとおり

申込先(採便セット配布場所)	検診日時	検診会場	申込方法
健康推進課 王子健康支援センター 〒114-0001 東十条2-7-3 ☎(3919)7588 FAX(3919)5163	8月29日(水) 午前9時～11時	北區保健所1階(東十条2-7-3)	【窓口直接配布の場合】7月10日(火)午前8時30分から各健康支援センターで採便セットを直接お渡しします。各係検診の1週間前に締切となります(代理可)。
健康推進課 赤羽健康支援センター 〒115-0044 赤羽南1-13-1 赤羽会館6階 ☎(3903)6481 FAX(3903)6486	8月17日(金) 午前9時～11時	赤羽会館7階	【はがき・ファクスの場合】7月10日(火)から各健康支援センター係へ、はがきまたはファクスに検診名、希望検診日、郵便番号、住所、氏名、ふりがな、生年月日、年齢、性別、電話番号を記入して申込(ファクスの場合は番号を記入)。各係検診日の14日前に締切となります。 ※後日採便セットを郵送します。
健康推進課 滝野川健康支援センター 〒114-0024 西ヶ原1-19-12 ☎(3915)0184 FAX(3915)0171	8月1日(水) 午前9時～11時	滝野川健康支援センター(西ヶ原1-19-12)	

「帝京けんこうひろば」のご案内

日 場 内 師 定 申 下表のとおり ※希望の方には、血管年齢測定を実施しています。混雑状況に応じて、お待ちいただくことがありますので、あらかじめご了承ください。カフェコーナーもあります。お気軽にお立ち寄りください。

【受付開始】当日15分前から。開催日以外は受付していません。

問 帝京大学医療技術学部看護学科帝京けんこうひろば(教務課) ☎(3964)7051

健康相談

内容	日程	会場
ガン・生活習慣病に関する相談	8月7日(火) 午前10時～11時30分 8月9日(木) 午後1時30分～3時 9月20日(木) 午後1時30分～3時	帝京大学4号館1階 「帝京けんこうひろば」相談室 (板橋区加賀2-11-1) 申 当日、直接会場へ
介護または看護の方法に関する相談	7月13日(金) 午前10時30分～正午	
こころの悩み事に関する相談	7月12日(木) 午前10時30分～正午	
妊娠・出産・育児・性に関する相談	8月2日(木) 午後1時30分～3時	
子どもの子育て・健康相談	9月10日(月) 午後1時30分～3時	
女性の健康に関する相談	7月26日(木) 午前10時～11時30分	

健康講座

内容・講師	日程	定員・申込方法
① 内 認知症予防体操の体験 師 帝京大学医療技術学部看護学科講師 黒田恵子氏	9月6日(木) 午前10時30分～11時30分 場 帝京大学大学棟3階 成人高齢者実習室	定 10名(申込順) 申 7月19日(木)から20日(金)までに電話申込(受付時間 午前10時～午後3時) ☎(3964)7051(内線44524)
② 内 コミュニケーション力を高めよう～自分も相手も大切にしたい気持ちの自己表現法を活用して～ 師 帝京大学医療技術学部看護学科助教 伊藤文子氏	9月7日(金) 午前10時30分～正午 場 帝京大学大学棟1階 103教室	定 30名(先着順) 申 当日、直接会場へ
③ 内 親ががんになった子どもの心に寄り添うコアラカフェ 師 帝京大学医療技術学部看護学科教授 南川雅子氏 帝京大学医療技術学部看護学科助教 寺田由紀子氏・團山真由美氏・岩崎啓太郎氏 帝京大学医療技術学部看護学科助手 角田知穂氏 ※詳しくは、コアラカフェ®Facebookをご覧ください https://www.facebook.com/koalacafe.teikyoo/	7月22日(日) 午後1時30分～4時 場 帝京大学4号館1階 9月9日(日) 午後1時30分～4時 場 帝京大学4号館1階	対 親ががんである小学生とその保護者 定 5～6組(申込順) 申 事前にEメールで申込 EM koala@med.teikyoo-u.ac.jp ※メール件名を「コアラカフェ®参加希望」としてください

☎(3822)6080

問 申 定 師 操、頭の体操など
先 7月3日(火)午前10時から電話申込
先 滝野川はくちよう高齢者あんしんセンター

対 田端、中里、上中里1丁目、西ヶ原1丁目在住の65歳以上で、医師から運動制限されていない方
日 7月13日(金) 午後2時～3時30分
場 滝野川会館406和室(西ヶ原1-23-13)
内 座つてできる転倒予防体操教室体験会

長生きするなら
北區が一番

介護予防で元気はつらつサロン
おたつしゃ筋力アップ教室・ご近所体操教室体験会

① リズム&ストレッチヨガ
対 区内在住、在勤で65歳以上の方
日 8月1日(水)・8日(水) 計2回
午後2時～3時30分
内 有酸素運動で汗を流した後、ヨガで体をほぐし、リラックスマスします。
申 往復はがき(記入例参照)で、7月10日(火)必着まで
② 足裏ほぐし&ストレッチ
対 区内在住、在勤で65歳以上の方
日 8月2日(木)・9日(木) 計2回
午後2時～3時30分
内 足の裏や指を動かすエクササイズとストレッチ
申 往復はがき(記入例参照)で、7月10日(火)必着まで
③ スロートレーニング
対 区内在住、在勤で65歳以上の方
日 8月7日(火) 午前10時～11時30分
内 ゆったりとした動作でじっくりと筋肉を鍛えます。
申 往復はがき(記入例参照)で、7月12日(木)必着まで
以下、①～③共通
定 30名(抽選)
問 場 先 〒114-0002 王子5-1-21
5-101 健康増進センター
☎(5390)2220

対 区内在住の方
日 7月13日(金) 午後2時～3時30分
場 赤羽会館4階第6集会室
内 介護者のストレスへの対処法や、感情のコントロールの方法についてお話しします。
師 川崎幸クリニク心理相談室室長 稲富正治氏 定 20名(申込順)
申 7月2日(月)午前9時から電話申込
問 先 赤羽高齢者あんしんセンター ☎(3903)4167

健康増進センター
(へるしあKITA)

家族介護者教室
「ストレスをやわらげ、イキイキ介護」

対 区内在住の方
日 7月13日(金) 午後2時～3時30分
場 赤羽会館4階第6集会室
内 介護者のストレスへの対処法や、感情のコントロールの方法についてお話しします。
師 川崎幸クリニク心理相談室室長 稲富正治氏 定 20名(申込順)
申 7月2日(月)午前9時から電話申込
問 先 赤羽高齢者あんしんセンター ☎(3903)4167

記号の見方 対 対象日日時場会場内内容師講師定 定員費費用(記載のない場合は無料です)申 申込方法問 問い合わせ先 申込先HP ホームページEM Eメール