

NO.1468

毎月1日・10日・20日発行

3 | 10

平成27年(2015)

北区ニュース

なくそう! 放置自転車!



自転車を放置しない・させない
環境づくりにご協力ください。
問 交通担当課 ☎(3908)9218

33万人健康づくり大作戦 元気で輪っしょい! (第14回)

桜ウォーク2015



問 健康いきがい課健康いきがい係 ☎(3908)8548

桜を見ながら春を満喫し、「歩くことから始める健康づくり」に取り組みましょう。子どもからおとしよりまで、体力や健康状態に合わせて距離も選べます。お誘い合わせのうえ、お気軽にご参加ください。ゴールした方には、参加記念バッジを差し上げます。

日 4月5日(日) 午前9時～午後1時30分(スタート受付…区役所第一庁舎中庭 午前10時まで) ※小雨決行(雨天の場合は、午前8時以降に北区ホームページやJ:COM東京北データ放送[緊急のお知らせ→北区のイベント]でご確認いただくか、午前8時から10時までに電話でお問い合わせください)

【コース】区役所中庭(スタート)→石神井川沿い北側遊歩道→板橋(折り返し地点)→(往路の対岸を歩きます)→石神井川沿い南側遊歩道→区役所(ゴール)

※コースの距離は、約6.5kmです。体力に合わせて途中の橋で折り返すことができます。申 当日、直接区役所中庭(スタート地点)にお越しください。コース地図と参加者用リボンを受け取り、「順路」の表示どおりに歩いてください。

※過去に実施した秋の「北・水辺ウォーク」、春の「桜ウォーク」に参加した方は「ウォーキングスタンプカード」をお持ちのうえご参加ください。今回「ウォーキングスタンプカード」にスタンプが4回分押印された方には、特別賞と完歩証を差し上げますので、カードを忘れずにお持ちください。

お知らせ

パブリックコメントの結果がまとまりました

◆北区障害者計画・第4期北区障害福祉計画(案)

【閲覧期間】3月10日(火)～5月11日(月) 【閲覧場所】障害福祉課障害福祉係(区役所第一庁舎1階5番)、王子障害相談係(区役所第一庁舎1階1番)、赤羽障害相談係(志茂1-19-14旧赤羽中学校)、滝野川障害相談係(西ヶ原1-19-12滝野川福祉保健センター1階)、区政資料室(区役所第一庁舎1階)、地域振興室、区立図書館(赤羽・田端図書館を除く)及び北区ホームページ

問 障害福祉課障害福祉係 ☎(3908)9085

◆北区男女共同参画行動計画「第5次アゼリアプラン」中間のまとめ

【閲覧期間】3月10日(火)～5月10日(日) 【閲覧場所】男女共同参画推進課(北とびあ5階)、区政資料室(区役所第一庁舎1階)、地域振興室、区立図書館(赤羽・田端図書館を除く)及び北区ホームページ

問 男女共同参画推進課 ☎(3913)0161

◆北区子ども・子育て支援計画2015(案)

【閲覧期間】3月10日(火)～5月11日(月) 【閲覧場所】子育て支援課(区役所第一庁舎2階20番)、区政資料室(区役所第一庁舎1階)、地域振興室、区立図書館(赤羽・田端図書館を除く)、児童館・児童室及び北区ホームページ

問 子育て支援課次世代育成係 ☎(3908)9095

◆東京都北区地域防災計画(風水害対策編)平成26年度改定(素案)

【閲覧期間】3月10日(火)～5月12日(火) 【閲覧場所】防災課(区役所第一庁舎2階14番)、北区防災センター(西ヶ原2-1-16)、区政資料室(区役所第一庁舎1階)

問 防災課地域防災計画担当 ☎(3908)8184

◆第二期北区子ども読書活動推進計画(素案)

【閲覧期間】3月10日(火)～5月12日(火) 【閲覧場所】区立図書館(赤羽・田端図書館を除く)、区政資料室(区役所第一庁舎1階)、地域振興室及び北区ホームページ

問 中央図書館事業係 ☎(5993)1125

◆北区観光振興プラン(案)

【閲覧期間】3月10日(火)～5月11日(月) 【閲覧場所】産業振興課(北とびあ11階)、区政資料室(区役所第一庁舎1階)、地域振興室、区立図書館(赤羽・田端図書館を除く)及び北区ホームページ

問 産業振興課観光振興担当 ☎(5390)1234

◆北区第6期介護保険事業計画「中間のまとめ」

【閲覧期間】3月10日(火)～5月11日(月) 【閲覧場所】介護保険課(区役所第四庁舎2階6番)、区政資料室(区役所第一庁舎1階)、高齢者あんしんセンター、地域振興室、区立図書館(赤羽・田端図書館を除く)及び北区ホームページ

問 介護保険課給付調整係 ☎(3908)1286

◆特別養護老人ホーム入所調整委員会の区民委員募集

特別養護老人ホームの入所にあたり、入所希望者間の公正性・推薦の透明性を図るために医師・区民・民生委員・ケアマネジャー・施設長・行政職員で構成する「特別養護老人ホーム入所調整委員会」を設置し、入所調整を行っています。区民の皆さんの意見を反映させるため、区民公募委員を募集します。

【応募資格】区内在住の介護保険第1号・第2号被保険者で、平成29

年3月までに4回程度開催する入所調整委員会に参加できる方 ※第1回は5月中旬予定

【謝礼】区の基準に準ずる

【定】第1号・第2号被保険者から各1名(選考)

申 介護保険制度と特別養護老人ホームについての作文(A4判用紙に800字以内)と別紙に郵便番号・住所・氏名(ふりがな)・年齢・電話番号を記入し、郵送で4月1日(水)(必着)まで ※応募書類は返却しません。結果は4月下旬頃、応募者全員にお知らせします。

問 先 ☎114-8508(住所不要) 高齢福祉課王子高齢相談係特養担当 ☎(3908)9083

◆4月1日(水)からプラネタリウムホールの名称が変わります

北とびあ6階「プラネタリウムホール」と「多目的室C」は、それぞれ「ドームホール」と「60会議室」に名称が変わります。4月1日(水)からは区民優遇制度を適用し、利用料金、予約方法、予約受付期間なども変更になります。詳しくは、北区ホームページをご覧ください。

問 北とびあ1階フロント ☎(5390)1100

◆滝野川地域障害者相談支援センターがオープンします

4月から区の委託事業者が運営する滝野川地域障害者相談支援センターがオープンします。障害のある方や家族などのさまざまな相談を受け付けます。ご利用ください。

場 西ヶ原4-51-1(就労・生活支援センター飛鳥晴山苑内) 問 3月31日(火)まで: 障害福祉課王子障害相談係 ☎(3908)9081 FAX(3908)5344 4月1日(水)から: 滝野川地域障害

者相談支援センター ☎(4334)6548 FAX(4334)6549

◆地域振興課統計調査係の事務室が移転します

【移転日】3月21日(祝) 【移転先】王子区民センター5階(北区豊島1-14-12) ※電話番号の変更はありません。

問 地域振興課統計調査係 ☎(3912)4391

◆教育未来館が移転します

【移転施設】教育未来館、不登校対策室(ホップステップジャンプ教室)、教科書センター

【業務開始】3月30日(月) 【移転先】滝野川分庁舎(滝野川2-52-10滝野川中学校) 【新電話番号】教育未来館 ☎(3908)1226 不登校対策室 ☎(3908)1215

問 教育政策課 ☎(3908)9279 教育指導課指導係 ☎(3908)9287

◆3月の番組(手話つき)

「住みなれた街でいきいき暮らす」 北区の高齢者施策、

【放送日時】毎日午前8時、午後3時・7時・10時30分の4回 ※放送時間は約15分です。ひと月ごとに内容を変更します。DVDでの貸出もしています。

問 広報課 ☎(3908)1102

【総】コーナーは休載します。

北区広報番組「いっしょにたく」

3月の番組(手話つき)

「住みなれた街でいきいき暮らす」

北区の高齢者施策、

【放送日時】毎日午前8時、午後3時・7時・10時30分の4回

※放送時間は約15分です。ひと月ごとに内容を変更します。DVDでの貸出もしています。

問 広報課 ☎(3908)1102

北区区政功労者・北区区民文化顕彰 受賞者が決まりました

「北区区政功労者表彰制度」は、多年にわたり区政に貢献し区民生活と文化の向上に功労のあった方及び徳行のあった方を表彰する制度です。今回は240名の方々が表彰されます(敬称略・50音順)。

「北区区民文化顕彰制度」は、優れた文化、芸術、スポーツ活動などにより、広く文化の振興に努め、社会に希望を与えるとともに北区の名を高めた方に贈られるものです。今回は北区区民文化奨励賞が1名の方に贈られます。

今回の表彰式は、3月15日(日)に北とぴあで行います。

問 総務課総務係 ☎(3908)8623

■北区区民文化奨励賞

チェロ奏者 佐藤晴真

■自治振興功労

浅倉 富夫 阿藤 護
安倍 義隆 池田 正子
石毛 やす 岩井 秀昭
岡本 康一 岡山 嘉夫
小川 義和 押田 和子
小和野 順文 海谷 清治
加藤美津子 門脇 綾
河村 稔 菊地 美佐子
木村 義昭 木本 郁子
工藤 明美 倉持 仁
五月女 卓三 酒井 晴男
酒井 広美 櫻井 信夫
笹川 たき子 佐々木 ちよ
佐藤 辰男 清水 建治
清水 陽一 杉浦 浩
鈴木 桂子 鈴木 重明
鈴木 孝周 鈴木 光子

■社会生活功労

関 健二 高橋 良江
武井 武雄 竹田 豊司
千葉 一夫 戸張 實
富田 昇 豊田 美佐
長岡 司郎 那須 晴朗
萩原 充昌 平石 善雄
藤田 幸子 北條 利光
細川 紘一 正木 好江
松澤 優美 宮原 嘉久
安井 瑞江 山田 キミ子
山本 光一 横川 富子
吉井 和子 吉田 利美子
吉田 信夫 和田 勝太郎

■社会生活功労

赤石 美智男 吾妻 孝志
雨宮 健吾 池田 美知子
遠藤 光信 大野 泰洋
小澤 徳 亀井 豊
川畑 弘行 川村 泰雄
齋藤 義則 鹿間 慶尚

柴田 和泉 清水 千恵子
周東 祐子 鈴木 勸
鈴木 聖二 鈴木 恵
関根 徳仁 関原 一夫
高橋 幸雄 竹内 忠雄
富田 純一 富高 力
中田 叔匡 中林 敏雄
萩原 隆平 長谷野 勇
船山 司 保坂 一男
松岡 久好 松本 吉生
三和 則雄 村上 鉄二
山口 康宏 山崎 勝利
吉岡 庄吉 渡辺 和也

■保健衛生功労

板鼻 實 卜部 吉文
小野沢 岳 川村 匡由
熊谷 八重子 杉本 浩司
田代 妙子 南部 恵美子
林 慶照 松尾 幸一
松谷 暁子 本池 孝二

■社会福祉功労

飯野 勇 伊佐 あや子
井坂 忠光 石川 芙美子
磯本 龍太 稲川 良
色川 勇 太田 義雄
菊地 たか 倉持 芳之
国領 義男 鷺 淑子
櫻井 正男 鈴木 正子
須永 登 瀬戸 珠江
高橋 哲男 仲納 林松雄
中村 瑞 名原 明
西尾 亮一 芳賀 敏子

藤本 忠 堀内 俊宏
三島 清一 八木 園彦
柳澤 政次 山浦 郷博
弓削 千穂 横濱 博
渡辺 秀一

■産業経済功労

伊藤 晋 大室 洋昭
鹿山 和男 北村 彰朗
小林 國雄 佐通 俊郎
梨本 一昭 成田 俊男
長谷川 修 増田 夫佐
山口 三美

■教育文化功労

浅利 敦子 石川 千世
鶴沢 宏次 江上 郁子
榎本 眞利子 大川 文子
大竹 秀樹 香川 直子
勝又 章 加藤 文子
河村 謙 北川 信広
久保田 法子 小島 理子
櫻岡 美穂 佐藤 志津子
清水 京子 白居 芳幸
鈴木 英也 鈴木 正明
高橋 宏 晃 田中 孝幸
恒松 将人 福岡 源俊
野口 益川 三田村 優美子
益川 吉晴 忍 森下 淑子
八木 和郎 野牛 千鶴
山口 和徳 山崎 博之
山本 修己 若林 勲
渡邊 利美

■特別区政功労

雨宮 はるみ 新井 えり子
飯島 浩子 沖田 光泰
川井 薫 川上 マリ子
清田 滋 坂本 美恵子
佐藤 直道 下山 豊
杉浦 憲一 杉淵 洋子
鈴木 泰彦 田口 幸子
都築 宗政 椿 貴喜
照井 良喜 新田 恵美子
増田 郁子 三浦 和夫
宮川 昭 村岡 潔
本橋 千恵子 山崎 愛子
依田 行弘 渡邊 泰庸

■徳行者

浅田 トシ 上野 潔
金子 雄一 亀田 保
木村 里子 小島 恵偉子
堺 みさ子 佐藤 英子
須藤 金一郎 関 光
竹之内 武久 富田 賢造
永田 和宏 中村 豊
服部 昭二 ピアノ 板橋
深谷 邦子 福田 鎮正
山田 和男 大和 教能
吉野 富美子 羅 敏子
力丸 昭夫 鷲尾 サイ
渡辺 裕

※氏名の字体は、一部常用漢字などを使用しています。

お知らせ

◆明るい選挙啓発標語(キャッチコピー)の審査結果発表

選挙への関心を高めるために選挙啓発標語の募集を行ったところ、862点の応募がありました。優秀賞に選ばれた作品は、啓発活動(選挙の案内や啓発グッズなど)に活用します。

●中学生・一般の部

「優秀賞」変えようよ 愛する北区を 一票で 王子校中学校3年 岡田梨那さん

「入賞」明日へと つながる一票 大切に 十条富士見中学校1年 佐藤くれあさん、「北区の未来 変えていくのは 私たち」王子校中学校3年 悠菜さん、「つかもうよ 明るい未来 ぼくたちで」成立学園中学校2年 橋本一史さん、「これからの 未来はあなたが 決めていく」成立学園中学校1年 奥石渚沙さん、「一票で北区の明日が変わって」成立学園中学校2年 野中晴梨南さん、「その一票 未来を変える鍵となる」赤羽岩淵中学校2年 宮川恵美さん

●小学生の部
「優秀賞」投票で、あなたが決めるよ北区の未来 赤羽台西小学校6年 鶴飼美菜さん

「入賞」せじ家に 文句いながら まず選挙! 梅木小学校5年 五十嵐愛純さん、「えらんでね みんなの北区を まもるひと」滝野川第三小学校3年 柿本隆隼さん、「ぼくたちは北区の未来を変えられる」梅木小学校5年 川島能就さん、「あなたの一票は未来への第一歩」赤羽台西小学校6年 星 麻亜子さん、「一票が 北区をかえる 道しるべ」梅木小学校5年 萩原玲奈さん

問 選挙管理委員会事務局 ☎(3908)9054

◆法人事業税・法人住民税の王子税務署での出張受付は平成26年度をもって終了しました

平成27年度以降は都税務所窓口及び郵送での申告、または便利な電子申告をぜひご利用ください。問 荒川都税務所法人事業税係 ☎(3802)8115

◆司法書士による無料相談会

日 3月24日(火) 午後6時~9時
場 北とぴあ8階804A会議室
内 相続・贈与・財産分与などの不動産登記、会社の登記、遺言、成年後見、少額の裁判、借金問題など 申 原則、前日までの電話申込(当日、午後8時までの会場受付も可能)
問 先 東京司法書士会 北・荒川支部 秋元 ☎(3901)5290

◆田端文士村記念館田端ひととき散歩「犀星の美学」と小説と

日 3月21日(祝) 午後1時~3時(0時30分開場)
内 詩人・小説家として室生犀星が遺した作品の中からその美学を読み解き、芥川龍之介や萩原朔太郎など田端での交友関係を紹介します。その後ゆかりの場所を案内します。師 同館研究員 定 80名(先着順) 申 当日、直接会場へ 問 場 田端文士村記念館(田端6-1-12) ☎(5685)5171 ※専用駐車場・駐輪場はありません。

◆7周年記念「キコ祭り」

日 3月29日(日) 午前10時~午後

催し・講座などを往復はがき・ファクス・Eメールなどで申し込む場合の記入例は4面をご覧ください

催し

国保・後期高齢者医療

◆国民健康保険・後期高齢者医療保険料の納め忘れはありませんか

国民健康保険・後期高齢者医療制度の健全な運営のために、保険料の納付にご協力をお願いします。

なお、納付書を紛失した方には再度お送りしますのでご連絡ください。

納付が困難な方は、そのままにせずお早めにご連絡ください。納付がない状態が続くと財産の差押えなどの処分をすることがあります。

問 [国民健康保険について] 国保年金課国保保険料係 ☎(3908)1159

[後期高齢者医療保険について] 国保年金課高齢医療係 ☎(3908)9069

◆国民健康保険休日納付相談

日 3月15日(日)・22日(日) 午前9時~午後4時

問 場 国保年金課国保保険料係(区役所第一庁舎2階24番) ☎(3908)1159

北区100円市を開催します

日 3月21日(祝) 午前11時~午後6時
※商店街により異なる場合があります。

場 下表のとおり

問 北区商店街連合会 ☎(5390)1200
産業振興課商工係 ☎(5390)1235

商店街名	所在地
御代の台仲通り商店会	滝野川6丁目付近
田端銀座商店街振興組合	田端3・4丁目付近
霜降銀座栄会	西ヶ原1丁目付近
西ヶ原銀座商栄会	西ヶ原3・4丁目付近
十条銀座商店街振興組合	十条仲原1丁目・上十条2丁目付近
滝野川馬場商店会	滝野川2丁目付近
豊島中央通り商店街振興組合	北区豊島3・4・7丁目付近

第90回歩こう会(半日コース)

共催 北区教育委員会

東京大仏と赤塚植物園散策

日 4月12日(日) 午前8時北とぴあ前集合(雨天中止)

コース 石神井遊歩道→都営地下鉄三田線新板橋駅→都営地下鉄三田線

2時 内 アトラクション(コーラス、フルート演奏・長生きサンバ、稲付餅つき唄)、模擬店(餅、豚汁、焼きそばなど)、不用品活用市、体験コーナー、さき布織り、茶席

問 場 赤羽エコー広場館(赤羽1-11-38)(水曜、祝日休館)(午前10時~午後5時) ☎(3908)3196

物 申 3月14日(土)から電話申込 ※出ない時は留守番電話に、「歩こう会」希望、氏名、電話番号を入れてください。折り返します。

問 先 北区青少年団体連合会 田中 ☎(3908)4126 ☎080(6565)8780(当日の緊急連絡先)

田線新高島平駅→東京大仏→赤塚植物園→郷土資料館→西高島平駅→新板橋駅→石神井遊歩道→北とぴあ前(正午ごろ)

定 100名(申込順)

費 大人500円、小学生以下200円(交通費、保険料)

持 持ち物 水筒、雨具、おやつ、敷物

◆フリーマーケット

後援 北区

出店者を募集します。各会場とも、販売は家庭で出た不用品に限ります。

●滝野川市場通りフリーマーケット

日 4月5日(日) 午前10時～午後3時(雨天中止) 場 滝野川市場通り(滝野川7丁目)

出店予定数 30店(抽選)

出店料 700円(2m×2m)

申往復はがき(記入例参照)で、3月27日(金)(必着)まで

問先 〒114-0023 滝野川6-1-21

場通り「フリマ」係

☎(5567) 3196

●北ノ台フリーマーケット

日 4月12日(日) 午前10時～午後2時(雨天中止)

出店予定数 50店(抽選)

出店料 1千円(2m×3m)

申往復はがき(記入例参照)で、4月5日(日)(必着)まで(電話は随時受付)

問先 〒114-0034 上十条5-14-4 北ノ台エコー広場館「フリマ」係(水曜、祝日休館)

☎(3907) 3196

●赤羽エコー広場館フリーマーケット

日 4月12日(日) 午前10時～午後2時(雨天決行)

出店予定数 70店(抽選)

出店料 1千500円(2m×3m)

申往復はがき(記入例参照、搬入時の車使用の有無も記入)で、3月31日(火)(当日消印有効)まで

問先 〒169-0073 新宿区百人町4-6-12 スマイル

☎(5330) 0208

●富士見橋フリーマーケット

日 4月19日(日)・26日(日) 午前10時～午後1時(雨天中止)

出店予定数 30店(申込順)

出店料 500円(1.8m×1.8m)

申往復はがき(記入例参照)で、4月5日(日)(必着)まで

問先 〒114-0034 上十条5-14-4 北ノ台エコー広場館「フリマ」係(水曜、祝日休館)

☎(3907) 3196

●赤羽公園フリーマーケット

日 4月12日(日) 午前9時～午後3時(雨天の場合、18日(土)順延)

出店予定数 70店(抽選)

出店料 1千500円(2m×3m)

申往復はがき(記入例参照、搬入時の車使用の有無も記入)で、3月31日(火)(当日消印有効)まで

問先 〒169-0073 新宿区百人町4-6-12 スマイル

☎(5330) 0208

時～午後1時(雨天中止)

出店予定数 30店(申込順)

出店料 500円(1.8m×1.8m)

申往復はがき(記入例参照)で、4月5日(日)(必着)まで

問先 〒114-0034 上十条5-14-4 北ノ台エコー広場館「フリマ」係(水曜、祝日休館)

☎(3907) 3196

●赤羽公園フリーマーケット

日 4月12日(日) 午前9時～午後3時(雨天の場合、18日(土)順延)

出店予定数 70店(抽選)

出店料 1千500円(2m×3m)

申往復はがき(記入例参照、搬入時の車使用の有無も記入)で、3月31日(火)(当日消印有効)まで

問先 〒169-0073 新宿区百人町4-6-12 スマイル

☎(5330) 0208



アタマジラミの相談が増えています

アタマジラミは、保育園や小学校低学年の子どもたちの間で発生することは珍しくありません。からだを寄せ合って遊ぶ、集団で昼寝する、くしや帽子を共有するなどして、髪から髪へ直接、もしくは物を介して寄生します。日本では不潔が原因で寄生することはほとんどありません。しかし、洗髪が不十分で増やしてしまうことや、大人にもうつることはあるので注意が必要です。

◆アタマジラミの特徴

体長が2～4ミリで、灰白色をしています。頭皮ではなく頭髮に寄生し、吸血してかゆみを引き起こします。かゆみの原因はアレルギー反応です。かゆみの程度には個人差がありますが、子どもが盛んに頭をかか頃には卵がたくさん付いていることがあります。また、吸血しないと2～3日で死んでしまいます。病気を媒介することはありません。卵は長さ0.5ミリの白色で、髪にくっついて、なかなか取れません。なお、プールなど水を介して、感染することはありません。

◆アタマジラミの見つけ方

成虫は頭髮の間を早く動き逃げるので、寄生が少ない場合は見つけることが困難です。頭髮に産み付けられている卵を探し見つけます。卵はヘアキャストと呼ばれる皮膚分泌物と間違えやすいですが、ヘアキャストは指でつまんで引っ張ると簡単に動きます。卵は楕円形をしていて、セメント用物質で頭髮にしっかりと産み付けられています。そのため、引っ張ると引っかかる感じがあります。

◆日頃からの予防

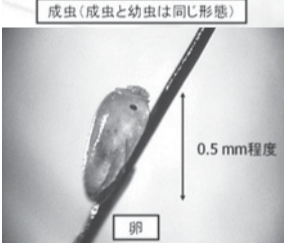
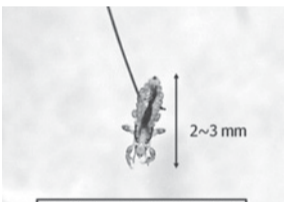
- 耳の後ろや後頭部まで普通のシャンプーでしっかりと洗髪します。子どもは洗い方が十分とはいえないので、大人が髪のつけ根までよく洗ってあげましょう。
●頭に直接触れるタオルやブラシ、帽子、ヘアゴムなどの共用は避けましょう。

◆アタマジラミを見つけたら…効果的な対策方法

- ①耳の後ろや頭皮まで十分に普通のシャンプーで洗髪します。ブラッシングの併用も効果的です。
②頭髮を点検し、卵や卵らしきものがあれば、毛ごと1本ずつ丁寧に切り取ります。
③家庭で使用しているブラシやヘアゴムなどは、よく洗い、ドライヤーで熱風乾燥、もしくは60度以上の湯に5分以上つけます。
④枕カバーやシーツは、洗剤を入れて洗濯します。アイロンや熱風乾燥も効果的です。いずれか一つを行いましょう。
⑤室内は掃除機をこまめにかければ大丈夫です。殺虫剤などを使用する必要はありません。

対策をしても効果が見られない場合や寄生が多い場合は、アタマジラミ専用のすき櫛の使用がおすすめです。保健所で貸し出していますので、詳しくはご相談ください。

問 北区保健所生活衛生課環境衛生担当
☎(3919)0720



◆彫刻(彫塑)教室 (初級コース)
日展・日彫展へ多数出展者を輩出している本格的な彫刻(彫塑)教室です。修了後は、熟練度により中級コースへ進級できます。材料を加えて盛り付ける技法、当教室では粘土で原型を作ります。
対 区内在住、在勤、在学の彫刻家を目標とする方
日 4月12日(日) 午後1時30分～3時(予定)
内 中世武士団・豊島氏と紀州熊野三山との関わりを中心に、鎌倉時代から室町時代の地域像を学びます。
師 日展会員 清家悟氏ほか
定 10名程度(抽選)
費 1万6千円(材料費など)
申往復はがき(記入例参照)で、4月1日(水)(必着)まで
問先 〒114-0002 王子1-1-13 北区飛鳥山博物館
☎(3916) 1133

◆北区飛鳥山博物館講座 中世熊野と北区
出している本格的な彫刻(彫塑)教室です。修了後は、熟練度により中級コースへ進級できます。材料を加えて盛り付ける技法、当教室では粘土で原型を作ります。
対 区内在住、在勤、在学の彫刻家を目標とする方
日 4月12日(日)～平成28年3月原則毎週日曜 計40回 午後1時30分～4時30分
場 (仮称)彫刻アトリエ館(西ヶ原1-16-7)
師 日展会員 清家悟氏ほか
定 10名程度(抽選)
費 1万6千円(材料費など)
申往復はがき(記入例参照)で、4月1日(水)(必着)まで
問先 〒114-0002 王子1-1-13 北区飛鳥山博物館
☎(3916) 1133

記事の見方 対象日日時 会場 内容 講師 定員 費用(記載のない場合は無料です) 申込方法 問い合わせ先 申込先 HP ホームページ Eメール

障害者福祉センター手話講習会

手話を通じて聴覚障害者の福祉について考え、ボランティアや手話通訳者として活動したいと思っている熱意のある方、この機会に手話を学んでみませんか。

対日 内定 右表のとおり ※中途失聴・難聴者の方は対象外
師 北区聴覚障害者協会・北区登録手話通訳者会
費 ボランティア育成講座 3,500円程度、手話通訳者養成講座 5,000円程度(いずれもDVD付テキスト代など)
申往復はがき(記入例参照。希望コース・クラス(初級・中級のみ)、志望理由、手話経歴も記入)で、3月27日(金)(必着)まで※必要がある場合、申し込み内容について確認をすることがあります。

問先 〒114-0032 中十条1-2-18 障害者福祉センター事業係
☎(3905)7121
FAX(3905)7116

Table with columns: 講座名, コース, クラス, 対象, 日程(除外日あり), 時間, 内容, 定員. It details the schedule and content for the sign language training courses.

*1 基礎コースは4月12日(日)午後1時30分から、応用コースは4月12日(日)午前10時から選考試験を実施
*2 内訳 初回受講…10名 再受講…5名

シルバー人材センター「パソコン教室」

対 区内在住、在勤の方 日 右表のとおり
 定 各10名(抽選) 費 ①～⑥、⑪～⑭
 …6,600円、⑦～⑩…4,600円(いずれも教材含む) 申 往復はがき(記入例参照。希望のコース番号も記入)で、3月25日(水)(必着)まで
 ※4月12日(日)、5月10日(日)(いずれも午前10時～午後2時)にパソコン無料相談と体験を行います。
 問 場 先 〒115-0045 赤羽1-1-38 北区シルバー人材センター
 ☎(3908)8400

コース名	日程	番号	時間
はじめてのパソコンとインターネットWindows8.1	4月8日(水)～10日(金)	1	午前9時30分～正午
		2	午後1時30分～4時
ワード初級(3日間コース)	4月13日(月)～15日(水)	3	午前9時30分～正午
		4	午後1時30分～4時
ワード中級(3日間コース)	4月20日(月)～22日(水)	5	午前9時30分～正午
		6	午後1時30分～4時
インターネットの活用(2日間コース)	4月30日(木)・5月1日(金)	7	午前9時30分～正午
		8	午後1時30分～4時
デジタル入門(写真取込と整理)(2日間コース)	5月7日(木)・8日(金)	9	午前9時30分～正午
		10	午後1時30分～4時
エクセル初級(3日間コース)	5月11日(月)～13日(水)	11	午前9時30分～正午
		12	午後1時30分～4時
エクセル中級(3日間コース)	5月18日(月)～20日(水)	13	午前9時30分～正午
		14	午後1時30分～4時

子育てするなら北区が一番

読書講演会

「今こそ子どもたちに物語を」

「冒険者たち～ガンバと十五ひきの仲間」の作者が語る(2週連続講演)
 対 子育て中の方、メディアや物語と子どものことに興味のある方 日 4月19日(日)・26日(日) 計2回 午後1時30分～3時30分
 内 子どもたちをとりまくメディアのこと、気になりませんか。子どもたちの成長を支える絵本や物語のことなど
 師 作家 斎藤惇夫氏 定 80名(抽選)
 ※保育あり(4歳まで。定員8名(抽選))
 申 往復はがき(記入例参照。保育希望者は「保育希望」とお子さんの年齢も記入)で、3月31日(火)(必着)まで
 問 場 先 〒114-0033 十条台1-2-5 中央図書館事業係
 ☎(5993)1125

講座・講演会

◆環境リーダー養成講座「自然観察入門コース」

座学と野外実習を通じて、楽しみながら自然観察する方法の基礎を学びます
 対 区内在住、在勤、在学の18歳以上の方 日 4月11日・25日、5月9日・23日・30日 各土曜 計5回 午前10時～正午
 定 20名(抽選)
 申 往復はがきまたはファクス(記入例参照)で、4月1日(水)(必着)まで
 問 場 先 〒114-0031 十条仲原4-2-1 清水坂公園内 自然ふれあい情報館(月曜休館(祝日のときは翌日))
 ☎(3908)0804
 FAX(3908)8856

◆滝野川文化センター区民講座「初めての陶芸」

対 区内在住、在勤、在学の方 日 4月9日～6月4日(4月30日、5月28日を除く)毎週木曜 計7回 午前9時～正午 内 作り方や粘土の種類を変えて、湯飲み・マグカップ・花器・平鉢の4作品を作りながら、陶芸の基礎を学びます。師 陶芸家 高橋和則氏
 定 24名(抽選)
 費 2,500円(教材費・保険料)
 申 往復はがき(記入例参照)で、3月28日

(土)(必着)まで
 問 場 先 〒114-8534(住所不要)滝野川文化センター(月曜、祝日休館)
 ☎(5394)1230

スポーツ

◆水泳水曜夜教室

後援 北区体育協会
 対 区内在住、在勤、在学で①70歳までの健康な方 ②小学1年生～6年生
 日 4月1日(水)から通年(休館日を除く)毎週水曜 午後7時～8時30分 場 パノラマプール十条台(中十条1-5-6) 師 水泳連盟公認指導員 定 各10名(申込順)
 費 月謝4,000円、入会金・傷害保険料年間各1,000円 申 3月11日(水)午前10時から24日(火)午後8時までに電話申込
 問 先 北区水泳連盟黒田
 ☎090(1439)8275

◆生涯スポーツ 初心・中級者ボウリング教室

後援 北区体育協会
 対 区内在住、在勤の方 日 4月1日～5月27日(4月8日・29日、5月6日を除く)毎週水曜 計6回 午前10時30分～正午
 定 20名(先着順) 費 8,000円(テキスト・貸靴代含む) 申 3月11日(水)午前10時から教室開始2日前までに電話またはファクス(記入例参照)で申込
 問 場 先 王子サンスクエアボウル(王子1-4-1)
 ☎0120(300)863
 FAX(3914)4516

◆元気ぷらざのスポーツ教室

①ゆったり健康体操・②チェア体操・③元気アップストレッチ
 対 区内在住、在勤、在学の60歳以上の方 日 4月6日・20日、5月18日、6月1日・15日・

22日 各月曜 計6回 ①午前10時30分～11時30分 ②午後1時30分～2時30分 ③午後2時45分～3時45分
 定 各20名(抽選) 費 3,000円
 ④わんぱく親子体操1・⑤わんぱく親子体操2・⑥ごろごろストレッチ
 対 ④平成23年4月1日～25年3月31日生まれ・⑤平成21年4月1日～24年3月31日生まれの子どもと保護者、⑥区内在住、在勤、在学の18歳以上の方
 日 4月7日～6月23日(5月5日、6月9日を除く)毎週火曜 計10回 ④午後1時30分～2時30分、⑤午後3時～4時、⑥午後7時～8時
 定 ④⑤各15組、⑥20名(いずれも抽選)
 費 8,000円
 ⑦くつろぎピラティス・⑧ゆったり太極拳・⑨リラックスヨガ
 対 区内在住、在勤、在学の18歳以上の方
 日 4月8日～6月24日(4月29日、5月6日、6月10日を除く)毎週水曜 計9回 ⑦午前9時30分～10時30分、⑧午前11時～正午、⑨午後7時～8時 定 各25名(抽選)
 費 7,200円
 ⑩骨盤矯正体操・⑪汗かき!トレーニング・⑫健康ヨガ
 対 区内在住、在勤、在学の18歳以上の方
 日 4月9日～6月18日(6月11日を除く)毎週木曜 計10回 ⑩午前9時～10時、⑪午前10時10分～11時10分、⑫午前11時20分～午後0時20分 定 各25名(抽選)
 費 8,000円
 ⑬アロマストレッチ
 対 区内在住、在勤、在学の18歳以上の方
 日 4月10日～6月19日(6月12日を除く)毎週金曜 計10回 午後7時～8時
 定 25名(抽選) 費 8,000円
 =以下、①～⑬共通=
 申 往復はがき(記入例参照。①～⑬の別も記入)で、3月24日(火)(必着)まで
 問 場 先 〒115-0042 志茂1-2-22 元気ぷらざ
 ☎(5249)2214

ぱくぱく子どもごはん講習会～幼児食へのステップアップ～

対 区内在住で平成26年2月14日～5月13日生まれのお子さんの保護者(保育なし)
 日 4月13日(月) 午後1時30分～3時
 場 北区保健所2階講堂(東十条2-7-3)
 内 離乳食から幼児食への移行のポイント、簡単メニューの紹介(お話と試食)
 定 24名(申込順) 申 3月16日(月)午前8時30分から電話申込
 問 先 健康いきがい課王子健康相談係
 ☎(3908)9087

離乳食講習会～みんなで食育・楽しく食育～

対 区内在住で乳児(3～4カ月)健診後、生後8カ月未満の乳児の保護者(保育なし)
 日 4月10日(金) 午後1時30分～3時
 場 滝野川福祉保健センター2階講堂(西ヶ原1-19-12) 内 離乳食初期から後期のすすめ方(お話と試食) 定 20名(申込順)
 申 3月16日(月)午前9時から電話申込
 問 先 健康いきがい課滝野川健康相談係
 ☎(3915)0186

希望講座名
(希望日・コース)

- 郵便番号・住所※
- 氏名(ふりがな)
- 年齢
- 電話番号(ファクス番号)

申込
記入例

※在勤・在学の方は勤務先・学校名・学年も明記
 ●記入不備無効 ●申込は原則1名1通
 ●本人以外やお子さん連れの受講はできません
 ●記入いただいた個人情報は目的以外には使用しません

長生きするなら北区が一番

シニア割引券で鑑賞ください

次の催し物を表示の料金(正規料金)

健康増進センター(月曜、祝日休館)
 問 場 先 〒114-0002 王子5-1-2-101
 ☎(5390)2220

①シニアサーキット
 対 区内在住、在勤の65歳以上の方
 日 4月7日・28日 毎週火曜 計4回 午前10時～11時30分
 内 体力維持のためのマシンを使ったトレーニング
 定 20名(抽選) 費 400円
 ②やってみよう尿失禁予防体操
 対 区内在住の60歳以上の女性
 日 4月17日(金)・24日(金) 計2回 午前10時～正午 場 浮間ふれあい館3階(浮間2-10-2)
 内 女性の尿失禁予防の基礎知識と対策・体操
 師 日本コンチネンス協会 寺内淳子氏 定 30名(抽選)
 =以下、①②共通=
 申 往復はがき(記入例参照)で、3月26日(木)(必着)まで
 問 場 先 〒114-0002 王子5-1-2-101
 ☎(5390)2220

健康増進センター(へるしあKITA)
 問 先 〒114-8508(住所不要)健康いきがい課健康いきがい係
 ☎(3908)8548

●松竹大歌舞伎・中村鴈雀改め四代目中村鴈治郎襲名披露
 対 区内在住で60歳以上の方
 日 7月31日(金) ①午後0時30分開演 ②午後5時開演
 場 北とびあさくらホール
 定 各回145名(抽選)
 費 3千円(S席)
 申 往復はがき(記入例参照。①②の別、全員(一通で2名まで)の氏名・住所・年齢も記入。車イス利用の方はその旨を朱色で記入)で、3月20日(金)(必着)まで ※席を選ぶことはできません。
 ※チケットの引き換えは、事前に北とびあで行います。
 問 先 〒114-8508(住所不要)健康いきがい課健康いきがい係
 ☎(3908)8548

記号の見方 対 対象 日 日時 場 会場 内 内容 師 講師 定 定員 費 費用(記載のない場合は無料です) 申 申込方法 HP ホームページ EM Eメール