

〒123-4567

△△市□□1-2-3

国保 一郎 様



あなたの健康に関する大切なお知らせです。

**通知や受診勧奨に関するお問い合わせ** ※北区にお住まいの旨と、お名前をフルネームでお伝えください。

株式会社データホライズン 健康管理部  
東京事務所

フリーダイヤル / 0120-672-420

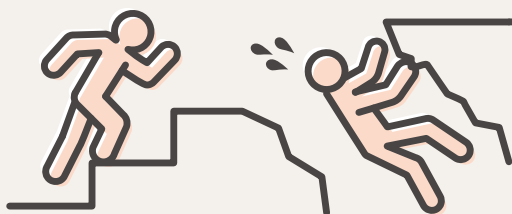
代 表 / 03-6265-6784 受付時間 / 平日9:00~17:00

# 医療機関受診のお願い

## 糖尿病の治療を 放置していませんか??

※この通知書は糖尿病の治療を放置している  
可能性のある方にお送りしています。

医療機関受診



自己判断で医療機関を未受診



合併症の発症

**糖尿病の発症や重症化を予防しましょう!**

血糖値が高くても初期には自覚症状がありませんが進行・悪化すると  
恐ろしい合併症を起こしてしまいます。



**!** そうなる前に、医療機関への早めの受診をお願いします。

なお、医師の指示に基づき定期的に治療を受けられている方や、既に医師から「受診の必要なし」との判断をいただいた方に、このお知らせが届いた場合はご容赦ください。

北区 区民部 国保年金課 庶務係

〒114-8508 東京都北区王子本町 1-15-22  
TEL 03-3908-1193

特に具合が悪いところがないので、通院していないのですが…



## かかりつけ医での定期的な病状確認のすすめ

糖尿病は、自覚症状が出にくいこともあります。  
からだの不調を感じたときは、病状が悪化している場合もあります。  
お早めに医療機関を受診することをおすすめします。

かかりつけ医は病気や健康問題など気軽に相談できるうえ、専門的な治療が必要と判断されたときは、紹介状とともに適切な医療機関につなげてくれます。  
この機会にぜひ、かかりつけ医をもちましょう。



スタート!

かかりつけ医がいる。

いない

### かかりつけ医の探し方

- 通いやすい場所にある内科などの医院
- 区の健診を実施している医院
- 通院歴があり相談しやすい先生がいる医院

いる

かかりつけ医を決めて受診

かかりつけ医に受診しましょう。

- 保険証
- お薬手帳
- あれば過去の健診結果



## 放置すると将来の医療費が高くなる可能性が!



### 治療に応じた医療費一覧 (例: 糖尿病)

重症化すると通院頻度も多くなり、自由な時間が制限されます。



	重症度：軽度 <span style="float: right;">→ 重度</span>			
治療方法	(生活習慣改善 (食事・運動療法)) 	生活習慣改善 + 経口薬療法 	生活習慣改善 + 経口薬療法 + インスリン療法 + 自己血糖測定 	透析療法 
医療費自己負担額	3,600円	7,500円	11,000円	10万円

※金額について:記載は3割負担の場合の月額料金です。実際の罹患状態と主治医の治療方針によって治療内容は変わります。医療費は、年齢・所得に応じて自己負担限度額を定めた高額療養費制度によって減額される場合があります。あくまでも目安としてご参照ください。