

〒123-4567

△△市□□1-2-3

国保 一郎 様



あなたの健康に関する大切なお知らせです。

**通知や受診勧奨に関するお問い合わせ** ※北区にお住まいの旨と、お名前をフルネームでお伝えください。

株式会社データホライゾン 健康管理部  
東京事務所

フリーダイヤル / 0120-672-420

代 表 / 03-6265-6784 受付時間 / 平日9:00~17:00

## 医療機関受診のお願い



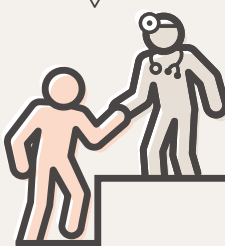
### 糖尿病の治療を 中断していませんか??

※この通知書は糖尿病の治療を中断している  
可能性のある方にお送りしています。



治療を自己判断で中断

治療継続



合併症の発症



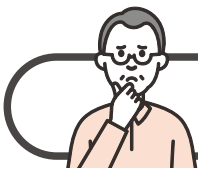
### 糖尿病の発症や重症化を予防しましょう!

血糖値が高くても初期には自覚症状がありませんが進行・悪化すると  
恐ろしい合併症を起こしてしまいます。



そうなる前に、医療機関への早めの受診をお願いします。

なお、医師の指示に基づき定期的に治療を受けられている方や、既に医師から「受診の必要なし」との判断をいただいた方に、このお知らせが届いた場合はご容赦ください。



# 糖尿病を治療せずに放置するとどうなるの？



糖尿病の通院を自己判断で中断すると、様々な病気(合併症)が出て、日常生活に支障が出たり、最悪の場合、命を落としてしまう可能性があります。これ以上悪化しないよう定期的に病院へ通いましょう。

## 最初は自覚症状はありませんが…

放置

### 大血管疾患

いきなり…  
来るっ!

脳梗塞



心筋梗塞・  
狭心症



後遺症や最悪の場合、死に至る危険性も…!

### 細小血管障害

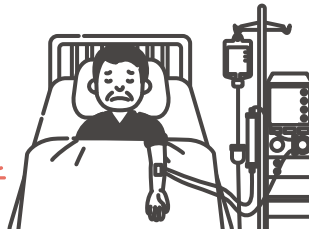
糖尿病性  
網膜症

失明



糖尿病性  
腎症

人工透析



糖尿病性  
神経障害

手足の壊死



ゆっくり  
じわじわ…

後戻りできず、日常生活に支障が出ることに…!

### その他

こんな  
病気も!?

歯周病



認知症



感染症



関係ないと思っていても、実は関係あるんです…!